

An aerial photograph of a village, likely in the Netherlands, showing a central cluster of houses, a school building, and a sports field. The surrounding area consists of green fields and some trees. The text is overlaid on the image.

Huisvesting Dorpsschool Halle en Juut & Co Vlekkenplan

Halle
Mei 2024

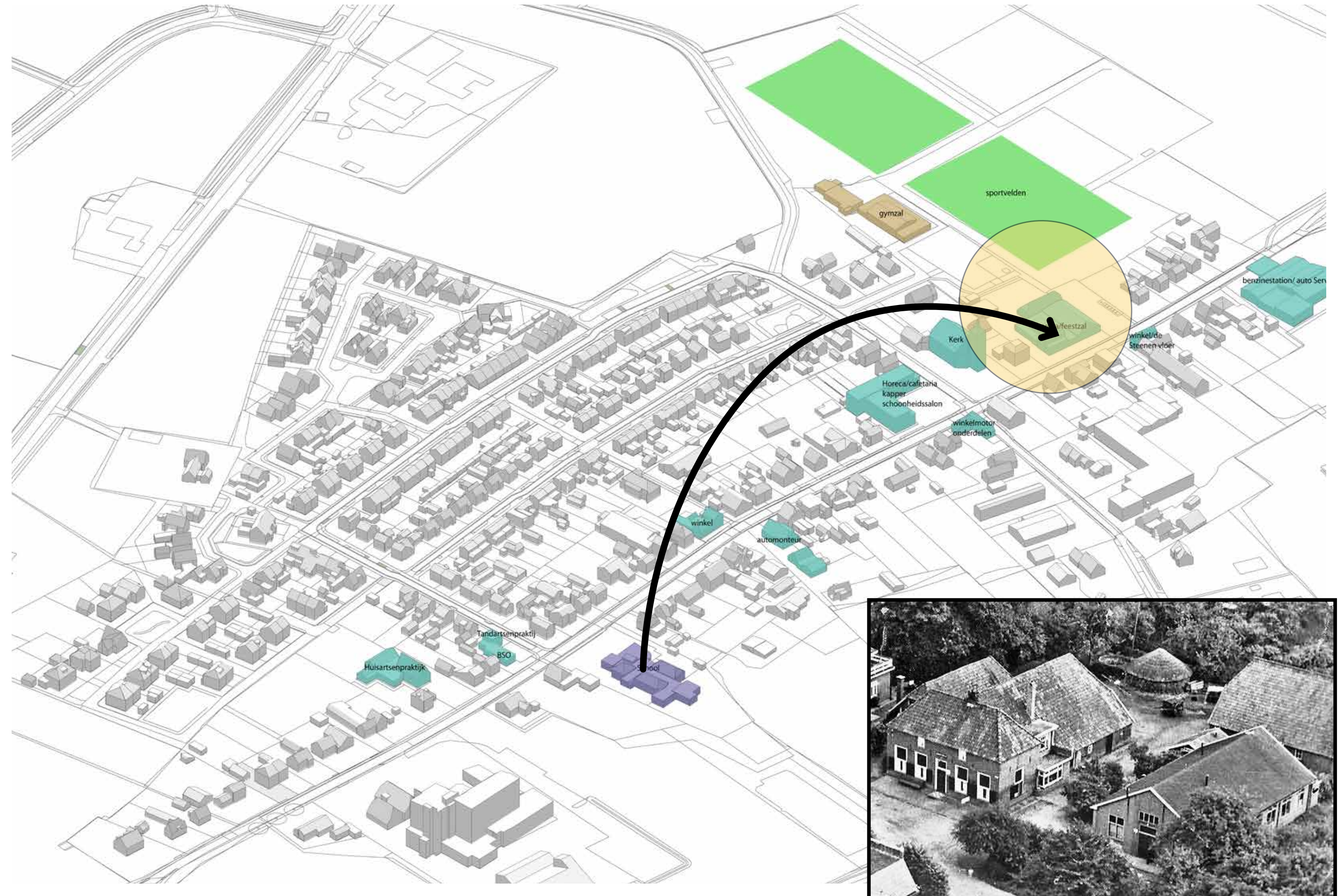
SVP

opgave en kans

opgave | nieuwe huisvesting

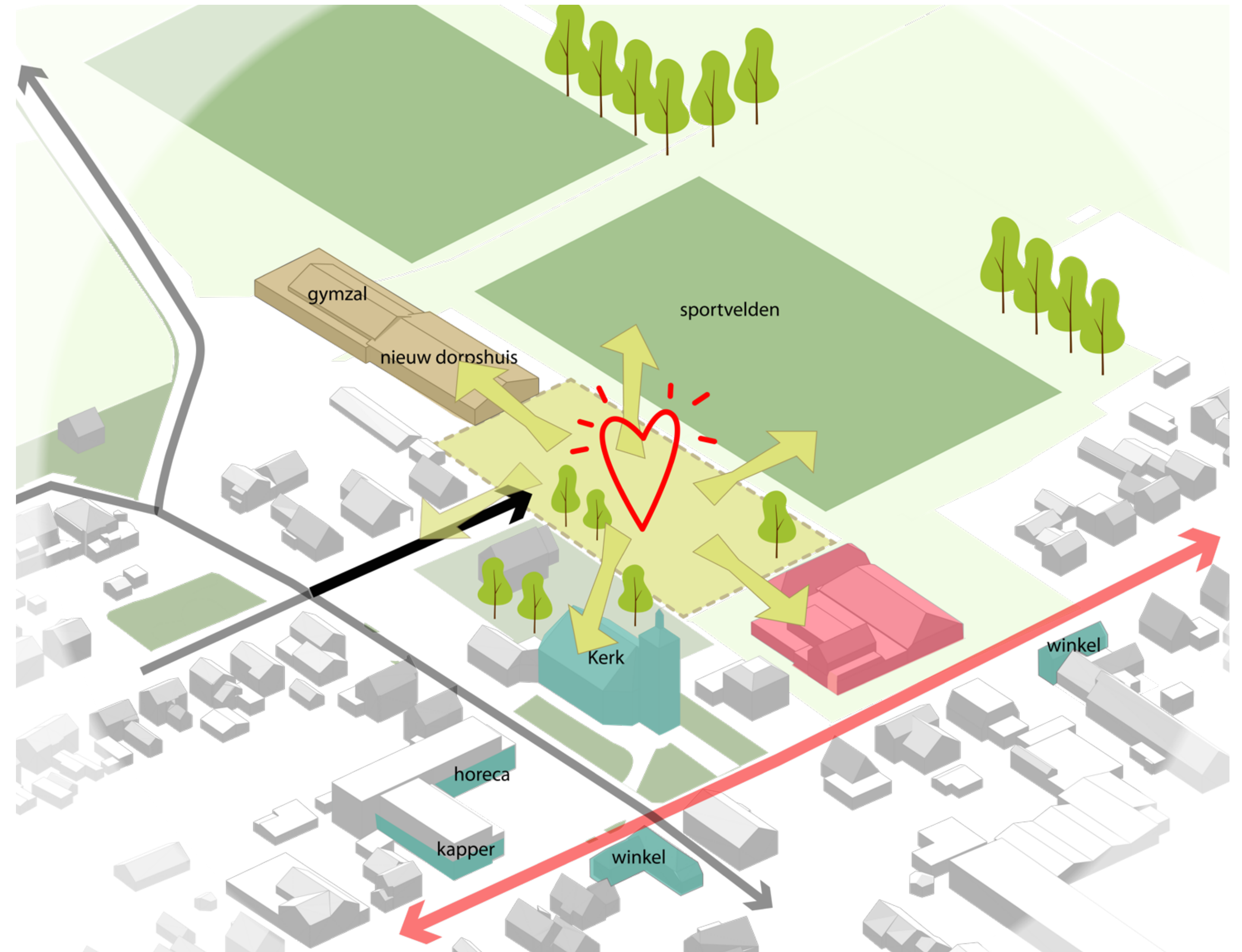
concentratie van (semi-)openbare functies:

- school en kinderopvang
- kerk
- dorpshuis / SV Halle
- gymzaal en sportvelden SV Halle



Kans | dorpshart

-  centrale plek voor onderwijs, sport en ontmoeten
-  relatie met de omliggende functies
-  Schoolgebouw en KDV
-  bestaande bomen behouden
-  ontsluiting
-  parkeren halen en brengen en
bijeenkomstfuncties op het plein
(dubbelgebruik)



bereikbaarheid

Bereikbaarheid | verkeersstromen

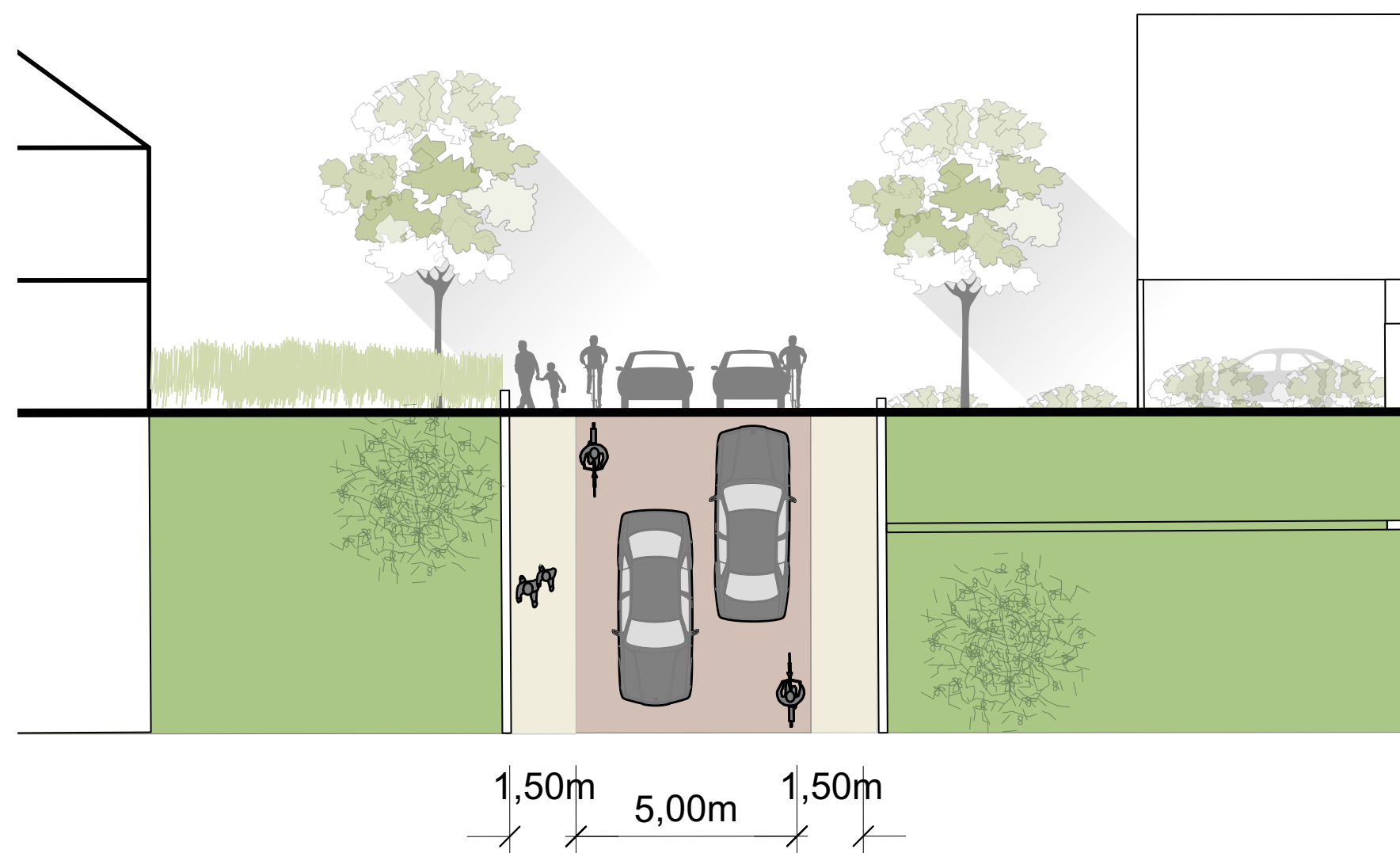
- IKC niet direct bereikbaar vanaf de Dorpsstraat
- toegang fietsers, voetgangers en auto's via de Roggestraat
- veilige oversteekplek van de Dorpsstraat in de buurt van de Kerkstraat
- fietsers buigen af voor de parkeerplaats

- ← auto ontsluiting
- ←···· auto te gast
- ←···· voetgangers en fietsers
- veilige oversteekplekken

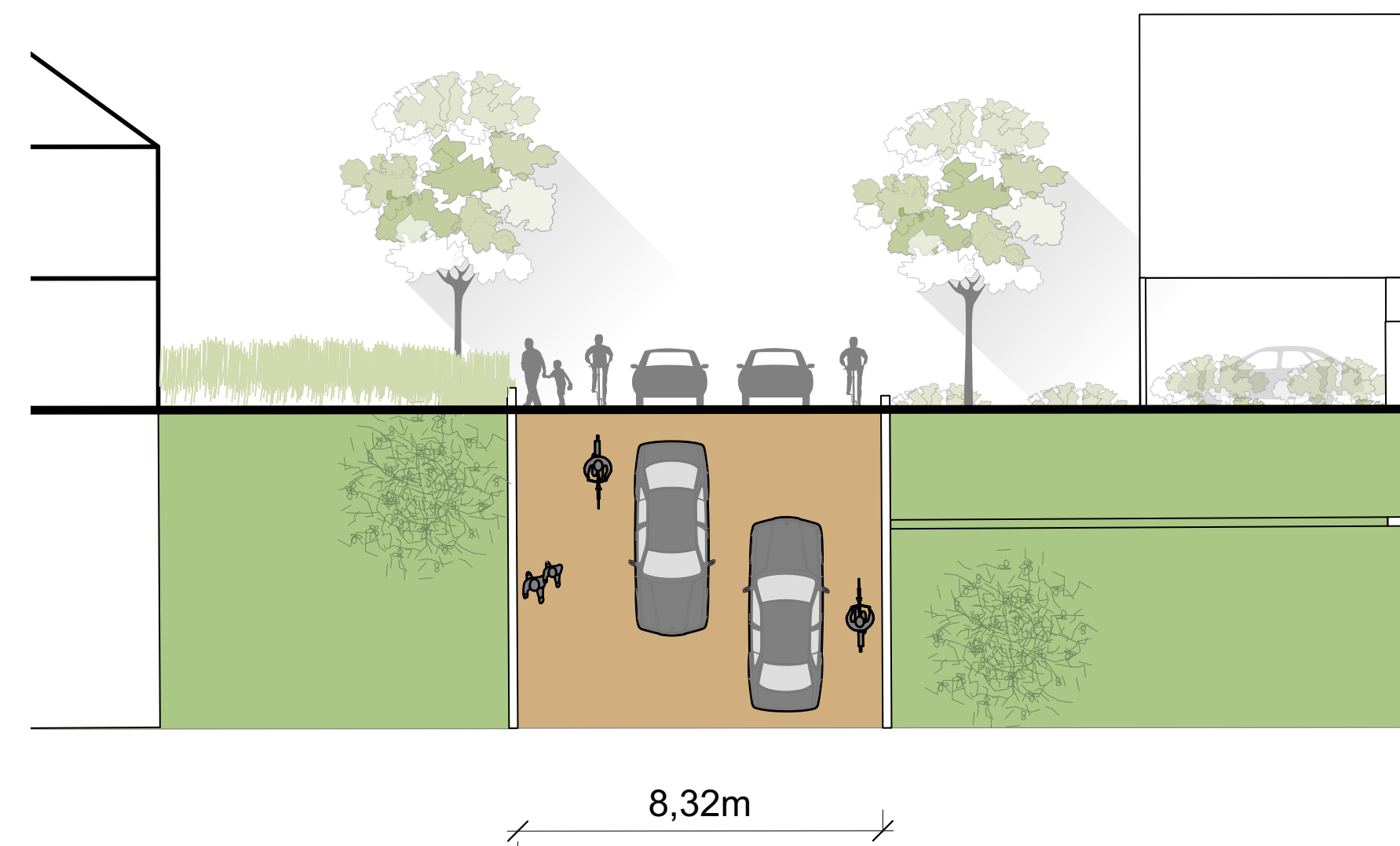


Bereikbaarheid | Roggestraat

- veilig inrichten Roggestraat: voorbeeld profielen



Profiel 1: auto te gast



Profiel 2: 'shared space'

Bereikbaarheid | halen & brengen

- halen en brengen, volgens CROW:

Onderbouw: $42 \times 0,6 \times 0,5 \times 0,75 = 9,45$

Bovenbouw: $85 \times 0,4 \times 0,25 \times 0,85 = 7,22$

KDV: $28 \times 0,8 \times 0,25 \times 0,75 = 4,20$

Totaal nodig (gelijktijdig): 21 parkeerplaatsen

Rekenmethode voor halen en brengen bij basisscholen, crèches en kinderdagverblijven

Groepen 1 t/m 3

Aantal leerlingen x % leerlingen met auto x $0,5^1 \times 0,75^2$

Groepen 4 t/m 8

Aantal leerlingen x % leerlingen met auto x $0,25^1 \times 0,85^2$

Kinderdagverblijf/peuterspeelzaal/BSO/VSO

Aantal leerlingen x % leerlingen met auto x $0,25^1 \times 0,75^2$

¹ = reductiefactor parkeerduur

Groepen 1 t/m 3 gemiddeld 10 minuten in periode van 20 minuten = 0,5

Groepen 4 t/m 8 gemiddeld 2,5 minuten in periode van 10 minuten = 0,25

Kinderdagverblijf gemiddeld 15 minuten in periode van 60 minuten = 0,25

² = reductiefactor aantal kinderen per auto

Groepen 1 t/m 3 = 0,75

Groepen 4 t/m 8 = 0,85

Kinderdagverblijf/peuterspeelzaal/BSO/VSO = 0,75

Het percentage leerlingen dat wordt gebracht en gehaald kan door middel van locatie specifiek parkeeronderzoek/opgave school worden vastgesteld. Zijn geen locatie specifieke cijfers beschikbaar, dan wordt uitgegaan van de volgende percentages:

- groepen 1 t/m 3: 60%

- groepen 4 t/m 8: 40%

- kinderdagverblijf/peuterspeelzaal/BSO/VSO: 80%

Bereikbaarheid | parkeren

Parkeerplaatsen auto's

behoefte personeel : 25 pp.

halen & brengen: 21 pp.

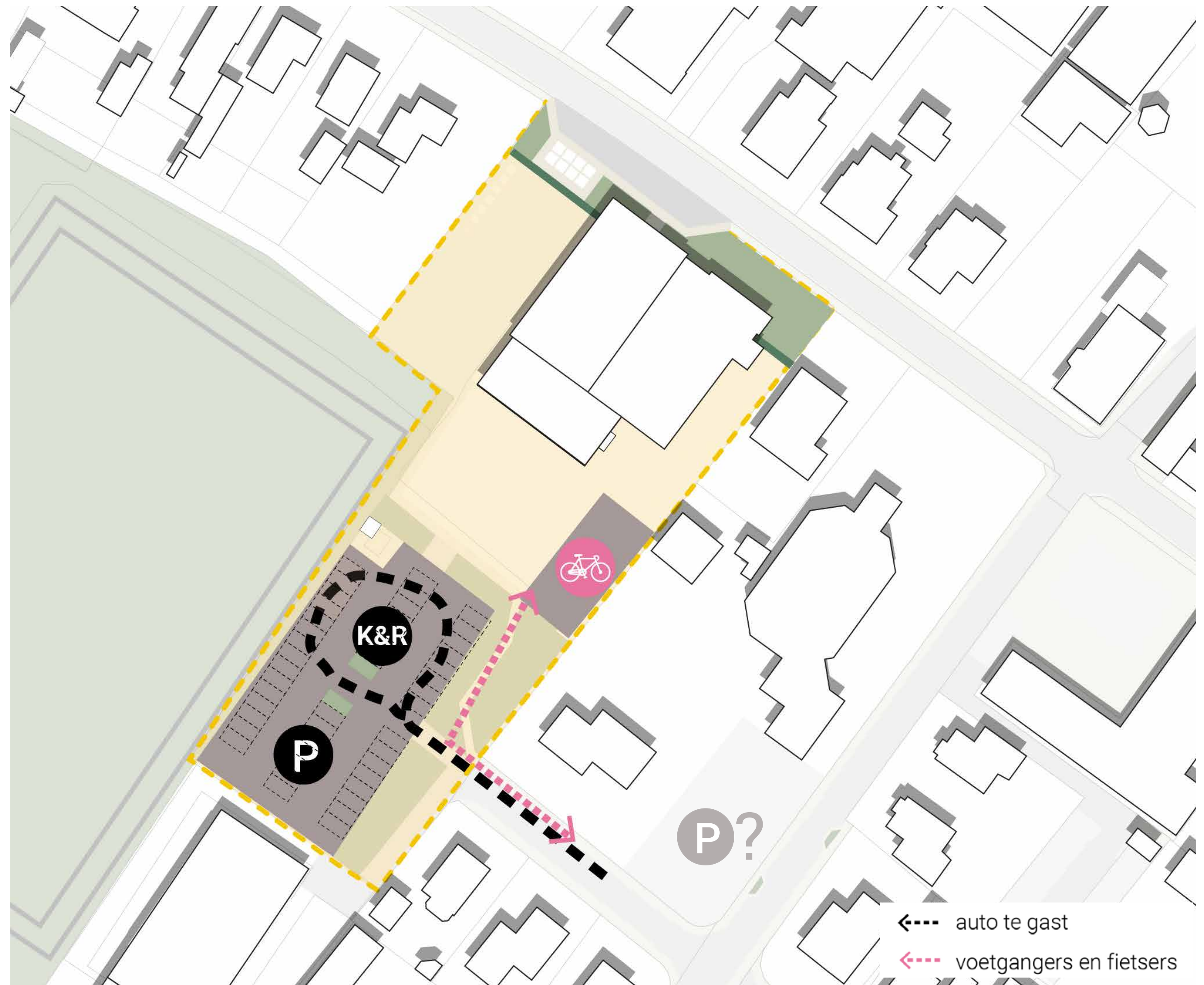
behoefte totaal: 46 pp.

nu beschikbaar: 42 pp.

- voldoende ruimte voor 4 meer
- NB: de kerk heeft de intentie uitgesproken hun parkeerterrein in te zetten t.b.v. nieuwbouw onderwijs / opvang

Stallingsplaatsen fietsen

- 50 fietsparkeerplaatsen voor leerlingen
- 15 fietsparkeerplaatsen voor personeel (overdekt en afsluitbaar)

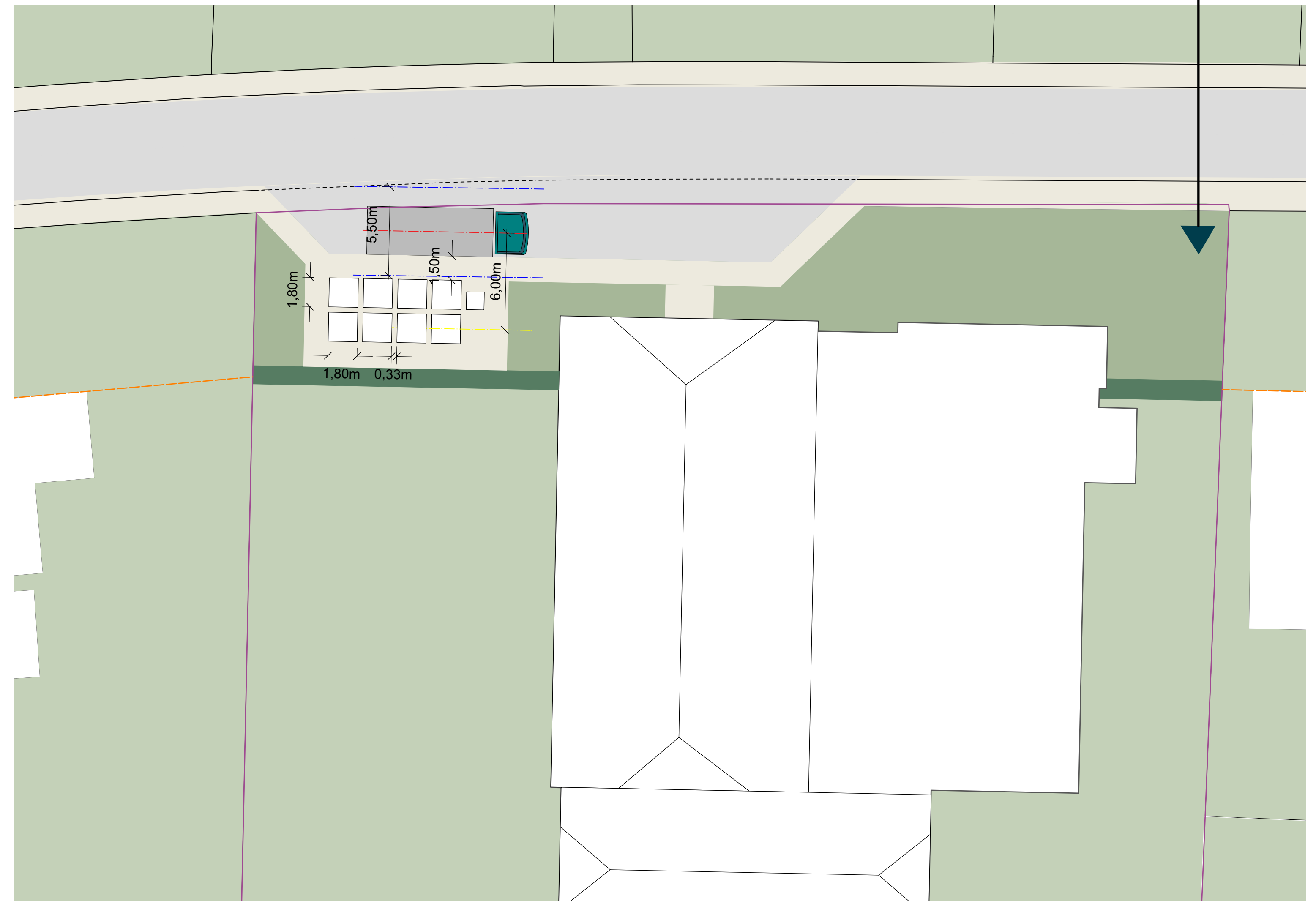


milieustraat

Milieustraat | nieuwe inrichting

- containers parallel aan de Dorpsstraat
- voldoende ruimte voor 'ledigingsvoertuig'
- voldoende afscherming schoolgebouw
- verlengde parkeerplaats voor schoolbus
- scheiding 'voortuin' en achtertuin in lijn met rooilijn buurpanden

Voor toegang Dorpsstraat 17 wordt een passende oplossing gezocht



bebouwing & buitenterrein

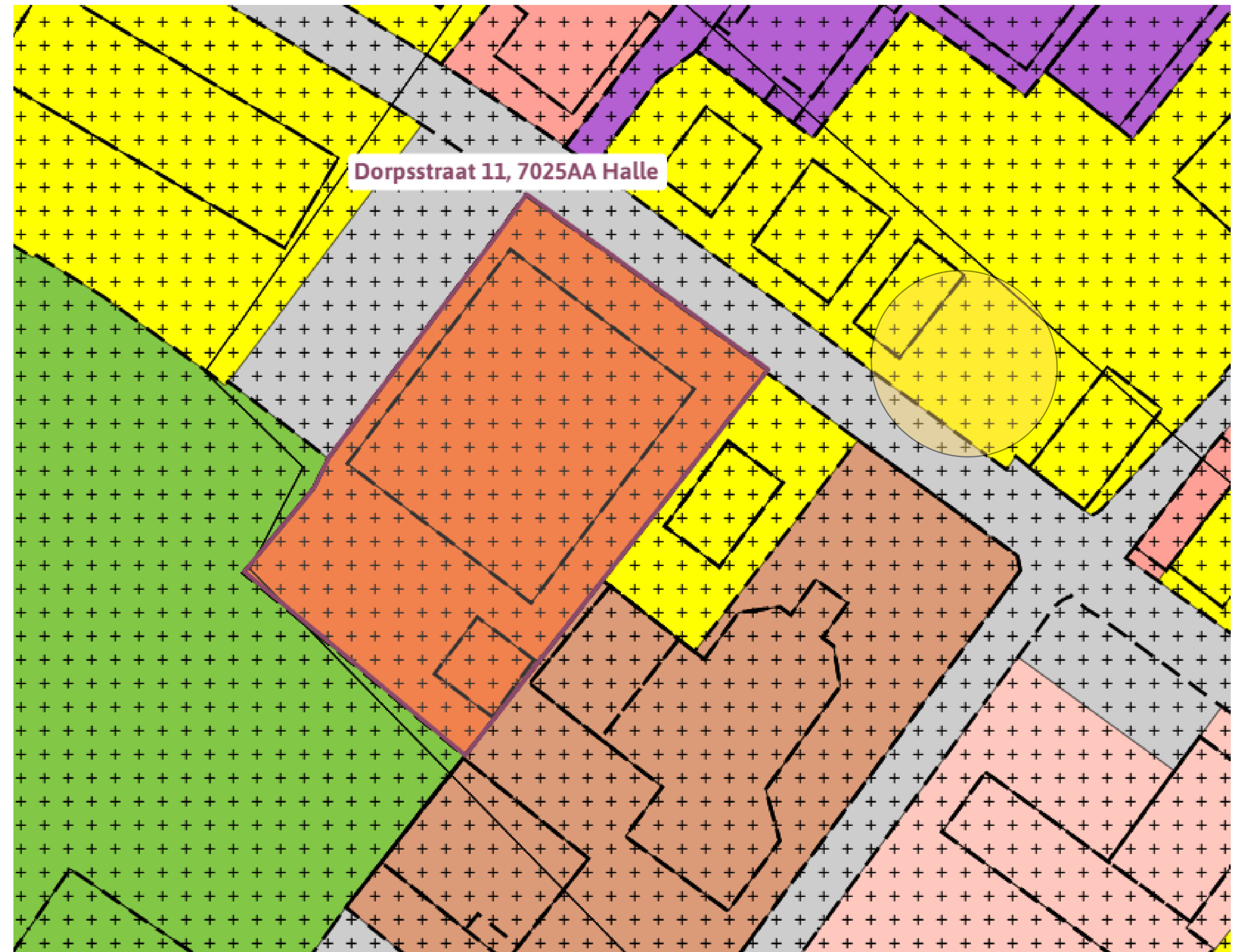
Bebouwing | Zaal Nijhof

- de grotere ruimtes van Zaal Nijhof zijn geschikt om te hergebruiken



bebouwing | binnen (huidig) bouwvlak

- binnen huidig bouwvlak
- max. bouwhoogte 10 meter



Bebouwing | in de omgeving

- schoolgebouw maakt deel uit van lintbebouwing:

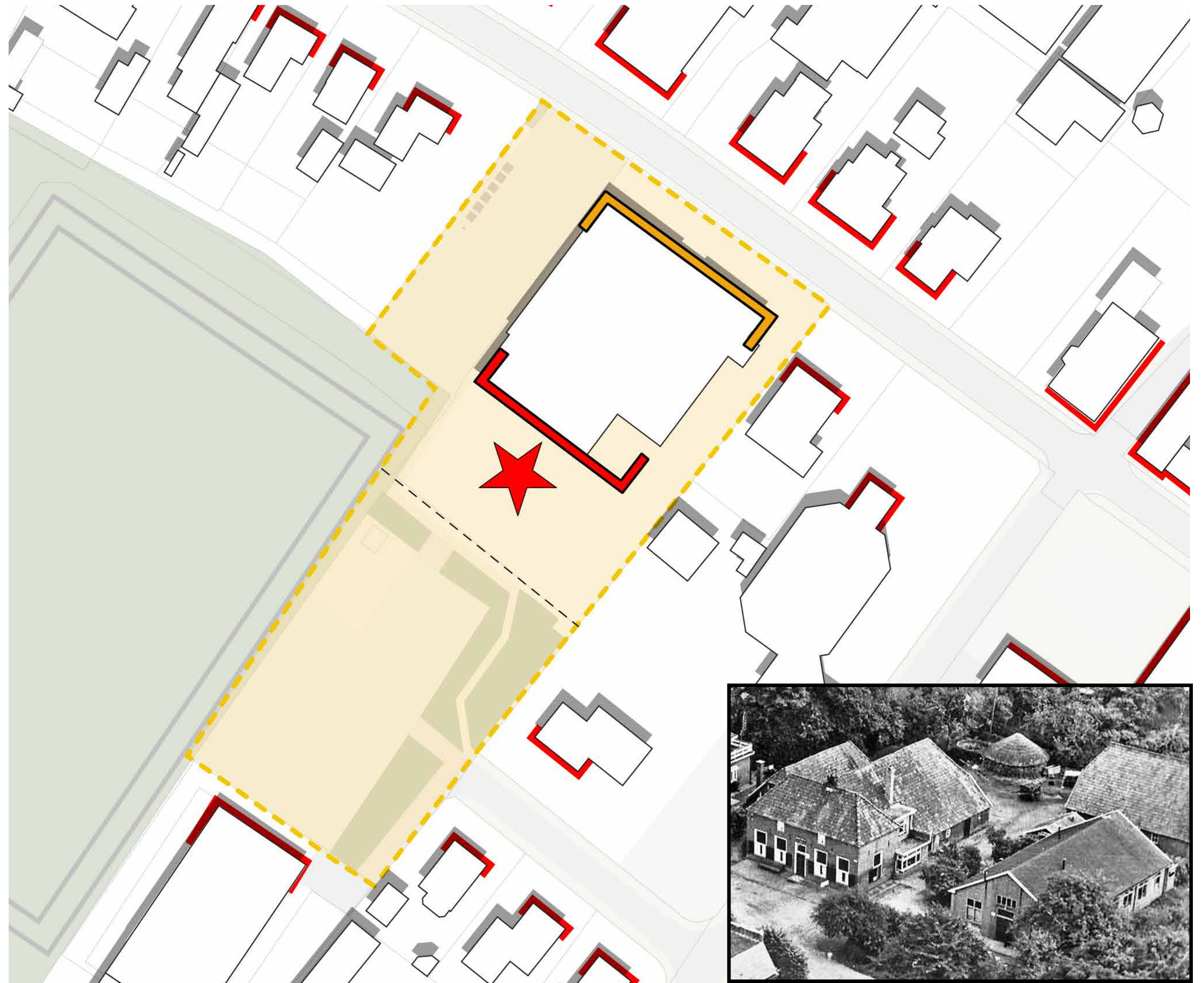
- historische lintbebouwing
- erf en bijgebouwen
- latere dorpsontwikkeling
- seriematige ontwikkelingen



Bebouwing | uitstraling

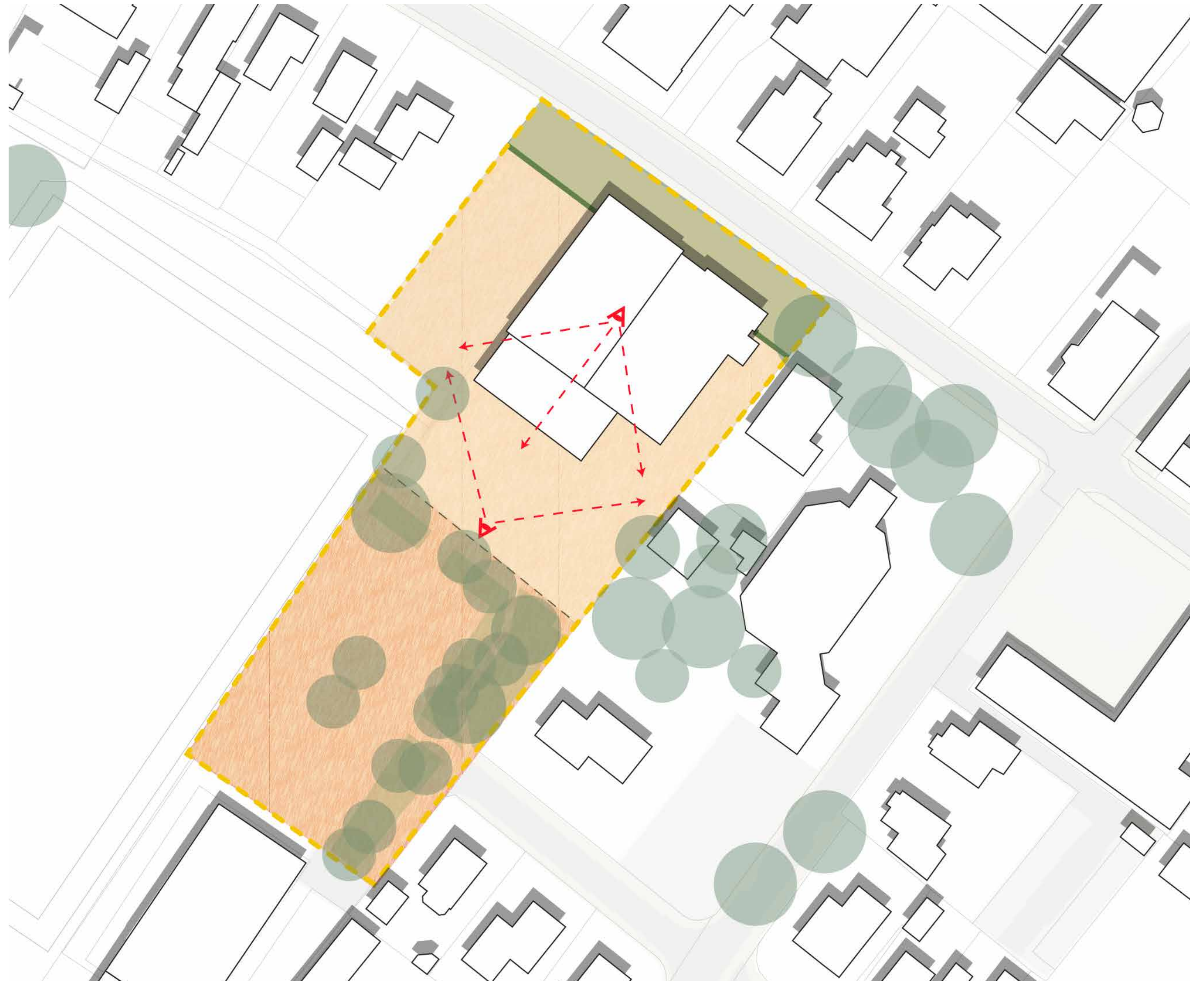
- representatieve gevel aan de Dorpsstraat, géén entree's
- adres aan het nieuwe Dorpsplein / Roggestraat

-  voorkanten omgeving
-  representatieve gevel
-  adres school en KDV
-  Entree's

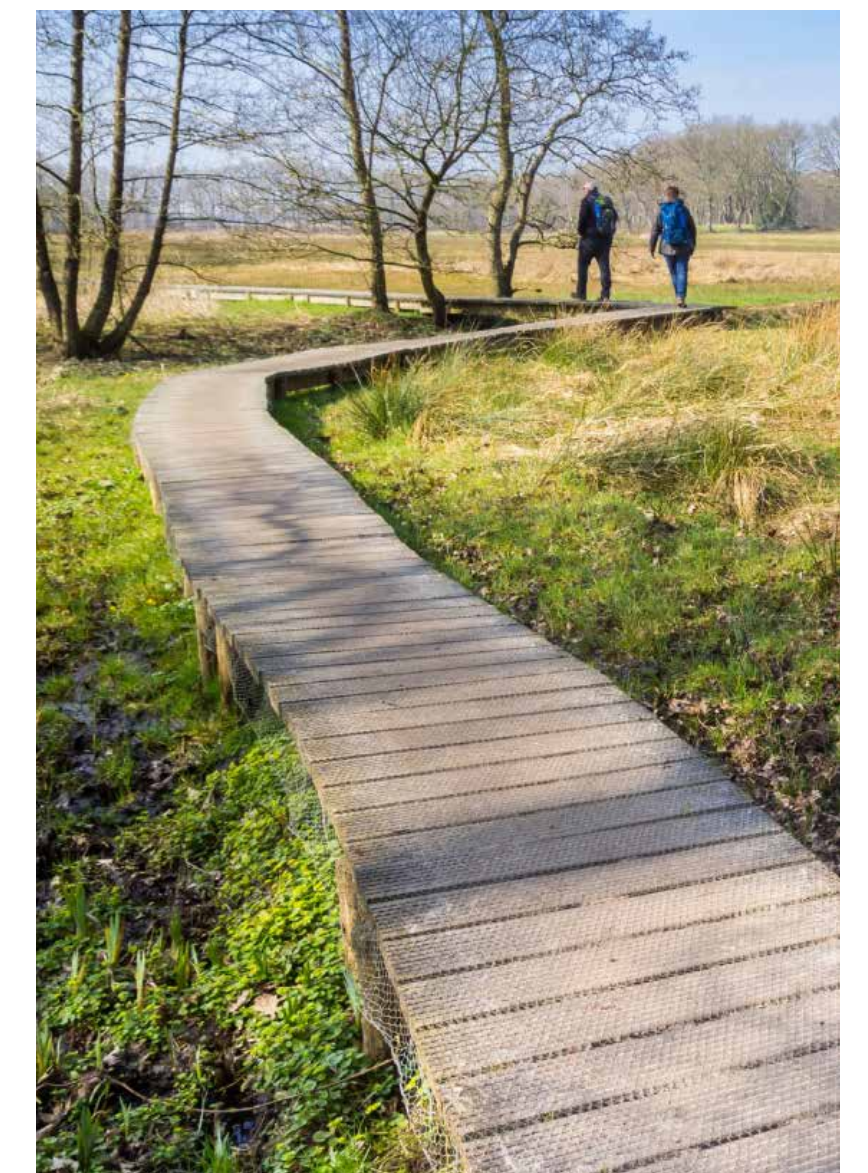


Buitenterrein | divers

- (verhard) speelterrein onderdeel van een groter 'dorpsplein'
- (groene) afscherming richting Dorpsstraat
- buitenruimtes goed zichtbaar vanuit schoolgebouw
- er wordt gezocht naar samenwerking van onderwijs & opvang met de binnensportaccommodatie en de sportvelden
- nadere invulling in overleg met omwonenden



Buitenterrein | inrichting



Bebouwing & terrein ambitiekaart

representatieve gevel aan de Dorpstraat / zichtbaarheid gebouw

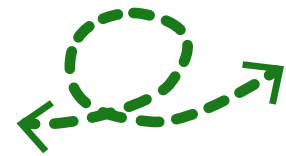


groen-buffer milieu straat/school

Adres aan het (school)plein



relatie schoolplein/voetbalvelden

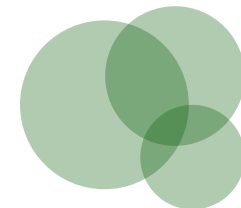


relatie schoolplein/dorpsplein

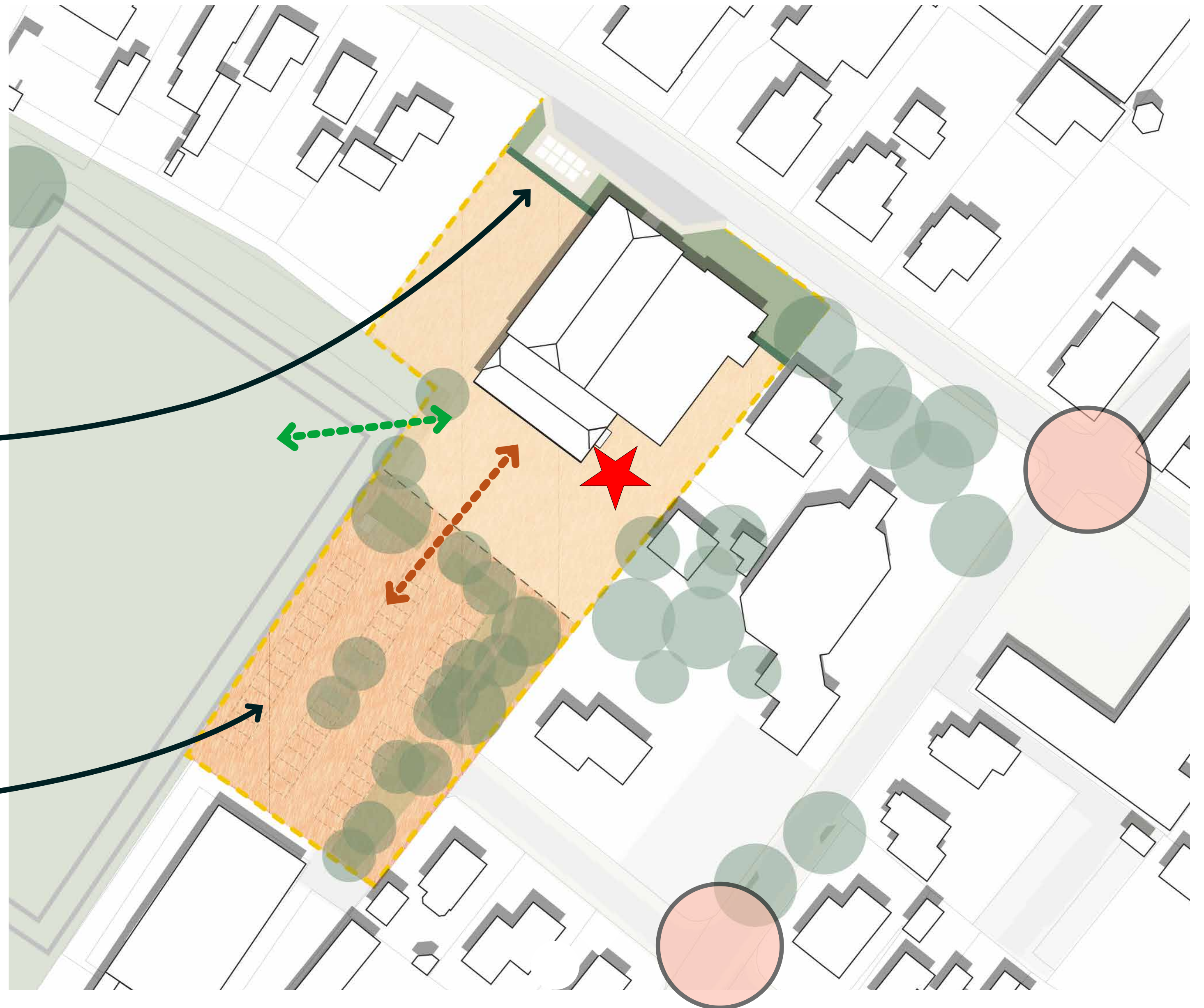
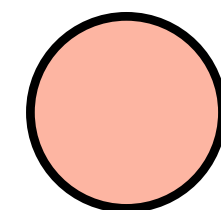


verblijfskwaliteit OR neemt toe

bestaande bomen behouden



veilige verkeerssituaties



groen & ecologie

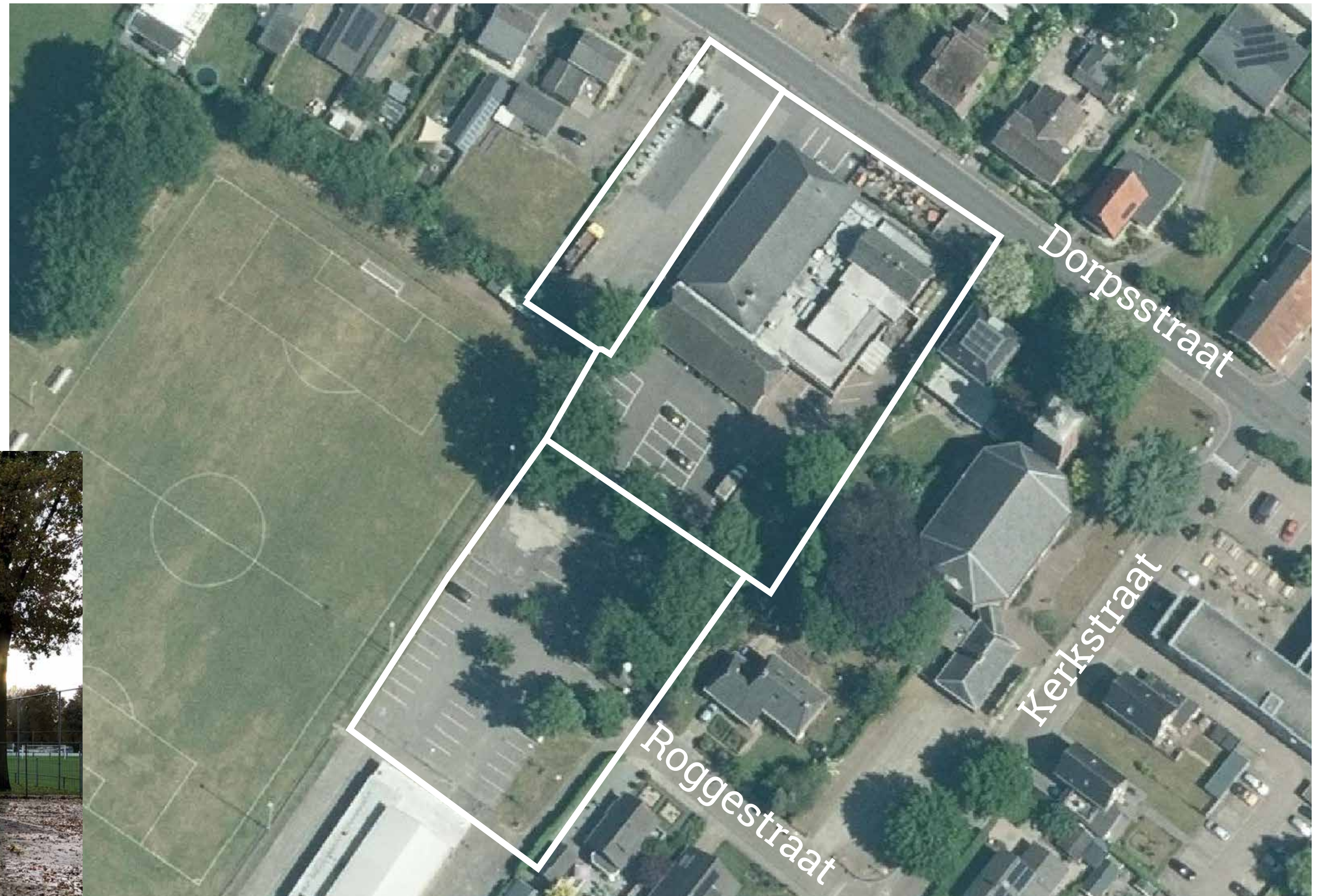
omgeving | quick scan

- onderzoek naar stikstofdepositie
- geen Natuurnetwerk Nederland of andere provinciaal beschermde natuur aanwezig
- nader soortgericht (fauna) onderzoek moet uitgevoerd te worden



groen & ecologie | bomen

- zo veel mogelijk behoud / inpassing
bestaande bomen. Conditie moet nog
onderzocht worden



SVIP

