



Het Hummelse Woonboek gaat over de toekomst van het wonen en leven in het prachtige dorp Hummelo.

DE HUMMELSE CHARRETTES

17 EN 18 NOVEMBER

Hoe gaan we Hummelo met ongeveer 50 woningen uitbreiden en wat is er verder nodig om ons mooie dorp klaar voor de toekomst te maken?

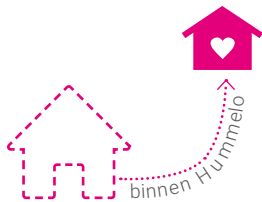


126 DEELNEMERS



DE HUMMELSE WOONENQUÊTE

1 NOVEMBER



1

Ruim de helft van de respondenten denkt over verhuizen. Dat doen ze het liefst binnen het dorp.



2

Het gaat vooral om kleine huishoudens die een niet te grote, grondgebonden woning zoeken.



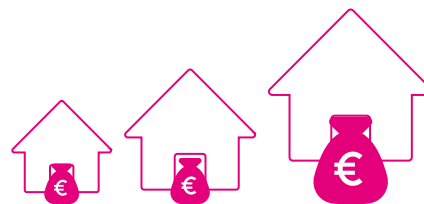
3

De voorkeur voor huren of kopen ontloopt elkaar niet veel: 43% versus 57%.



4

Het grootste deel van de huurders zoekt een woning beneden de sociale huurgrens.



5

Potentiële kopers zijn redelijk gelijk over het goedkope, middeldure en dure segment verdeeld.



6

Veel respondenten gaan voor gunstig energielabel, alles gelijkvloers en prettige burens.

DE BELANGRIJKSTE AANBEVELINGEN



- 1 Breng een treintje op gang
- 2 Blijf experimenteren voor betaalbaarheid
- 3 Ga aan de slag met wonen en zorg
- 4 Kies voor locaties met een plus
- 5 Bouw voor eigen bewoners en nieuwkomers

1 BRENG EEN TREINTJE OP GANG

1



JONGEREN
18-25

HUUR

De Magic Mix
huidige of nieuwe plek

2



STARTERS
26-35

HUUR KOOP

De Hummelse
Wooncoöperatie

3



GEZINNEN
36-55

KOOP HUUR

Voldoende aanbod
bij doorstroming

4



EMPTY NESTERS
56-75

HUUR KOOP

durf te mixen met
jongeren en starters

5

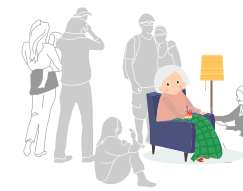


**SOMATISCHE
ZORG**

HUUR

2 X 16
appartementen

6



**PSYCHO-
GERIATRIE**

HUUR

64 units
in het nieuwe Hyndendael

2 BLIJF EXPERIMENTEREN VOOR BETAALBAARHEID




- ✓ CPO project Heerlijk Wonen
- ✓ De Magic Mix
- ✓ Hummelse Klasse Keetjes
- ✓ De Hummelse Wooncoöperatie



3 GA AAN DE SLAG MET WONEN EN ZORG



- ✓ Geclusterde appartementen 
- ✓ Sloop, nieuwbouw en eventuele uitbreiding van woonzorgcentrum Hyndendael

4 KIES VOOR LOCATIES MET EEN PLUS



Wonen in de groene dorpsrand met een wadi, pluk- en voedselbos en spelen.



Wonen tussen dorp en landgoed waar de allure van weleer hersteld wordt.



Wonen in en rond een prachtig gerestaureerd rijksmonument.



Wonen in een monument bij dé toeristische attractie van het dorp.



Wonen op een levendige en ondernemende plek bij de entree van de Dorpsstraat.

OVERZICHTSKAART

✓ STOKHORSTERPARK

aantal woningen
doelgroep

40 - 50



✓ BERGSMA AAN DE GREFFELINKALLEE

aantal woningen
doelgroep

14 - 16



✓ DE MELKERIJ

aantal woningen
doelgroep

10 - 12



✓ HET HUMMELSE HOFJE

aantal woningen
doelgroep

8 - 10 (excl. bestaande woningen)



✓ OVERBEEK DOE NORMAAL

aantal extra woningen
doelgroep

6 - 8



✓ HET NIEUWE HYNDENDAEL

aantal extra woningen
doelgroep

6 - 8 (excl. uitbreiding woonzorgcentrum)



 jongeren

 starters

 gezinnen

 empty nesters

 somatische zorg

 psychogeriatric



5 BOUW VOOR EIGEN BEWONERS EN NIEUWKOMERS



- ✓ Doelstelling 50 woningen
- ✓ Capaciteit 84 tot 104 woningen

STOKHORSTERPARK

Samen wonen en leven op een nieuw erf



BERGSMA AAN DE GREFFELINKALLEE



DE MELKERIJ



OVERBEEK DOE NORMAAL



HET NIEUWE HYNDENDAEL



HET HUMMELSE HOFJE



OVERZICHTSKAART

✓ STOKHORSTERPARK

aantal woningen
doelgroep

40 - 50



✓ BERGSMA AAN DE GREFFELINKALLEE

aantal woningen
doelgroep

14 - 16



✓ DE MELKERIJ

aantal woningen
doelgroep

10 - 12



✓ HET HUMMELSE HOFJE

aantal woningen
doelgroep

8 - 10 (excl. bestaande woningen)



✓ OVERBEEK DOE NORMAAL

aantal extra woningen
doelgroep

6 - 8



✓ HET NIEUWE HYNDENDAEL

aantal extra woningen
doelgroep

6 - 8 (excl. uitbreiding woonzorgcentrum)



jongeren



starters



gezinnen



empty nesters



somatische zorg



psychogeriatric

