



BEWONERSAVOND

Woningbouw Hiddinkdijk Hengelo (Gld)

27 maart 2023



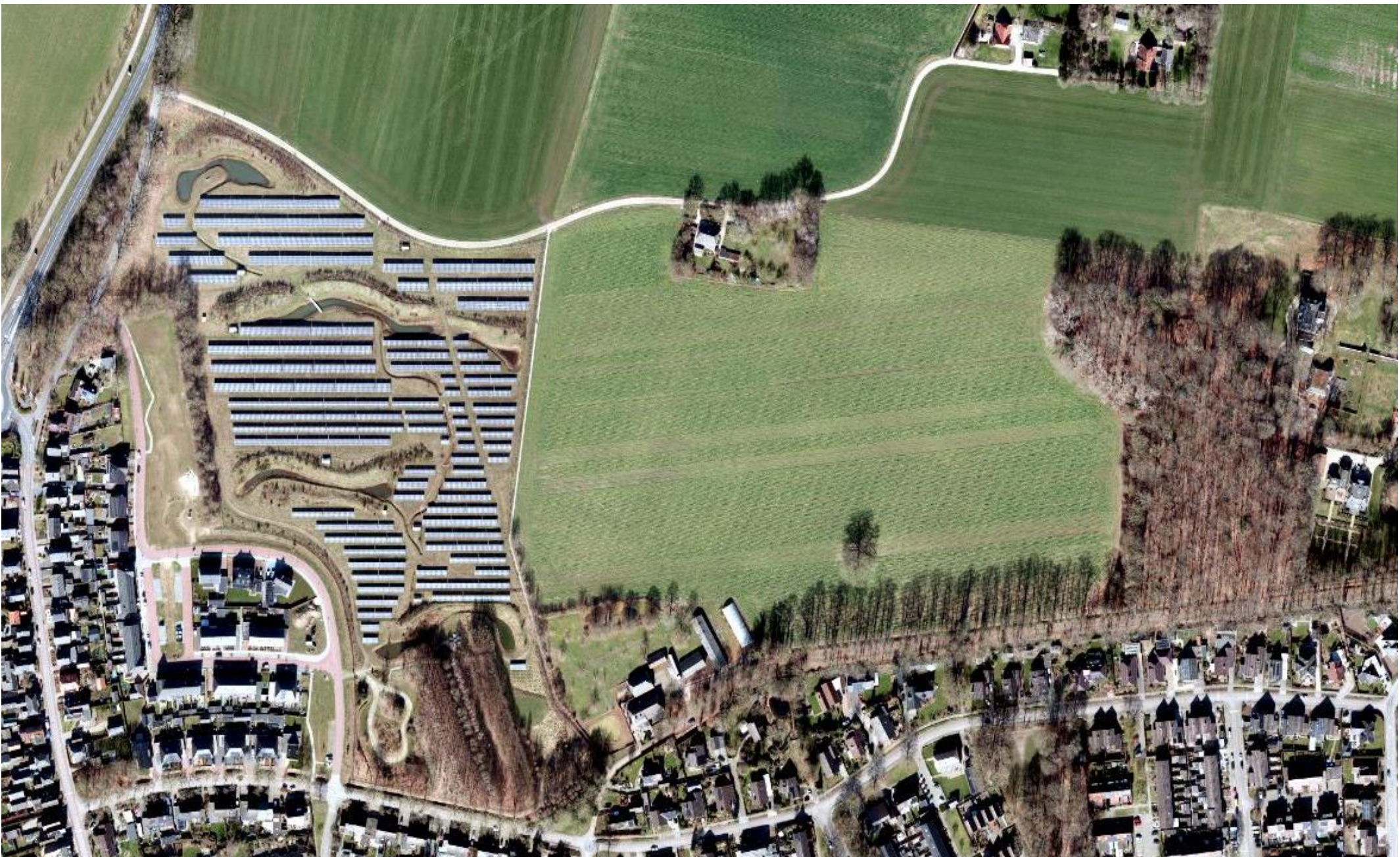
gemeente Bronckhorst



Welkom!

- Toelichting proces
- Presentatie overwegingen
ruimtelijke visie
- Naar de werktafels
- Afsluiting en vervolg





TOELICHTING PROCES

Johan Brands – gemeente Bronckhorst





Projectfases

Fase 1 Aanwijsbesluit

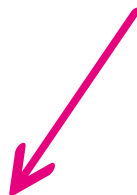
Fase 2 Haalbaarheidsfase

Fase 3 Ontwerpfase

Fase 4 realisatiefase



Haalbaarheidsfase



Ontwikkelovereenkomst grondeigenaren

- Financiële afspraken
- Taakverdeling
- Planning en fasering
- Globaal woningbouwprogramma
- Participatieplan

Ruimtelijke visie gebied

- Uitgangspunten formuleren
- Zoeken oplossingen voor vraagstukken
- Resultaat is een globale visie met schets van het gebied



Participatie



**Doel van participatie
is een optimaal plan**



**Meedenken door
belanghebbenden**



**Belanghebbenden
weten wat er speelt
en waar het project
staat**



**Gemeentebestuur
neemt besluit**



**Ontwikkelaar maakt
een participatieplan
voor het vervolg**

**Daarin verschillende belanghebbenden
meenemen, zoals:**

- **Omwonenden**
- **Eigenaren**
- **Provincie**
- **Belangenverenigingen**
- **Gemeentebestuur**
- **Toekomstige bewoners**

RUIMTELIJKE VISIE

Sandra van Dijk - BGSV





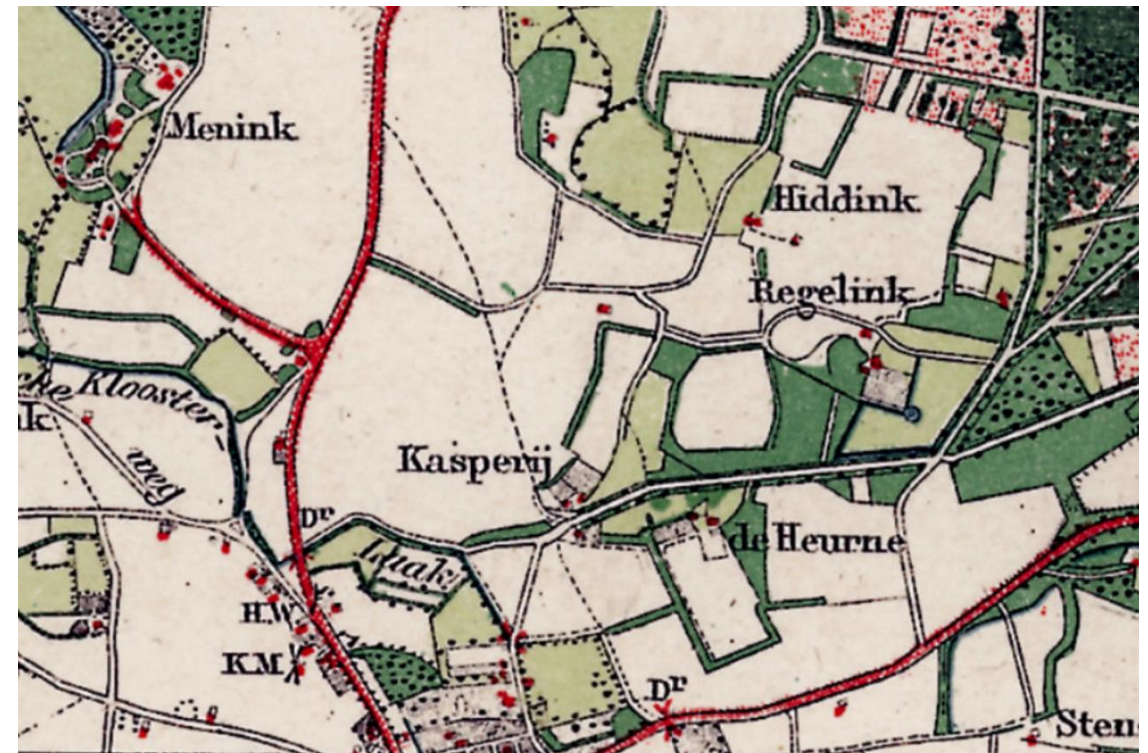
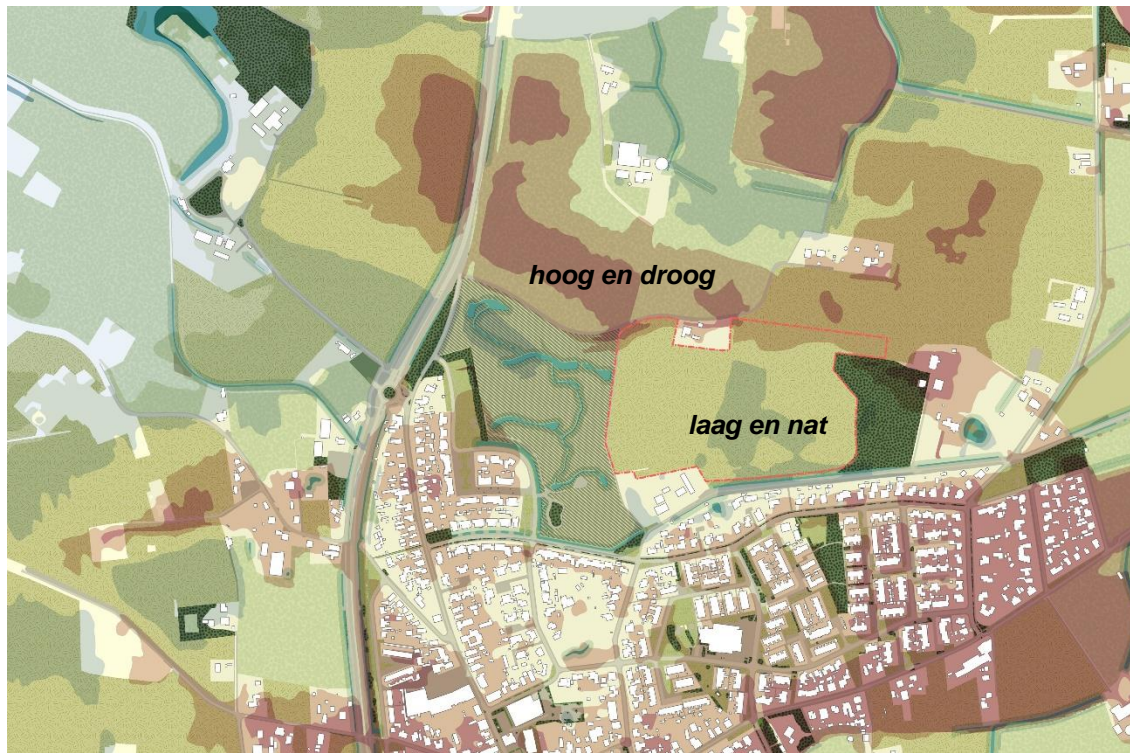
Opgave Hiddinkdijk Hengelo

- Nieuw duurzaam woonmilieu toevoegen (circa 170 woningen)
- Bijdrage aan woningbouwopgave Hengelo
- Aandacht voor waterberging en flora en fauna
- Aandacht voor landgoed Het Regelink en landschappelijke inpassing
- Toevoegen woningen voor doelgroepen waaronder starters en ouderen





Landschappelijke ligging en historie



- Idyllisch landschap met oude boerderijen, lichte glooiingen, bosjes en houtwallen

- Historische boskamer van 1900 als inspiratie



Landschappelijke kenmerken

- Bosplantsoen bij landgoed Het Regelink
- Regelinklaan
- Solitaire (vrijliggende) boerderij Hiddinkdijk
- Zichtlijnen Het Regelink
- Lager gelegen boskamer
- Enkkopjes aan noordzijde
- Solitaire boom in plangebied inpassen
- Dieren in het gebied





Kansen voor Hengelo

- Landschappelijke ondergrond als basis
- Versterken groene kwaliteit bosperceel Het Regelink en Regelinklaan
- Hoge natuurwaarden inpassen in plan in combinatie met waterberging
- Versterken toegankelijkheid van de plek
- Verbinding met aangrenzende buurten
- Landgoederen sfeer behouden



www.bronckhorst.nl





Kansen voor versterken groen en water

- Doorzicht op landschap behouden vanaf Regelinklaan
- Groen afzoomen Regelinklaan en bestaande boerderijen
- Boskamer
- Zichtlijn landgoederen





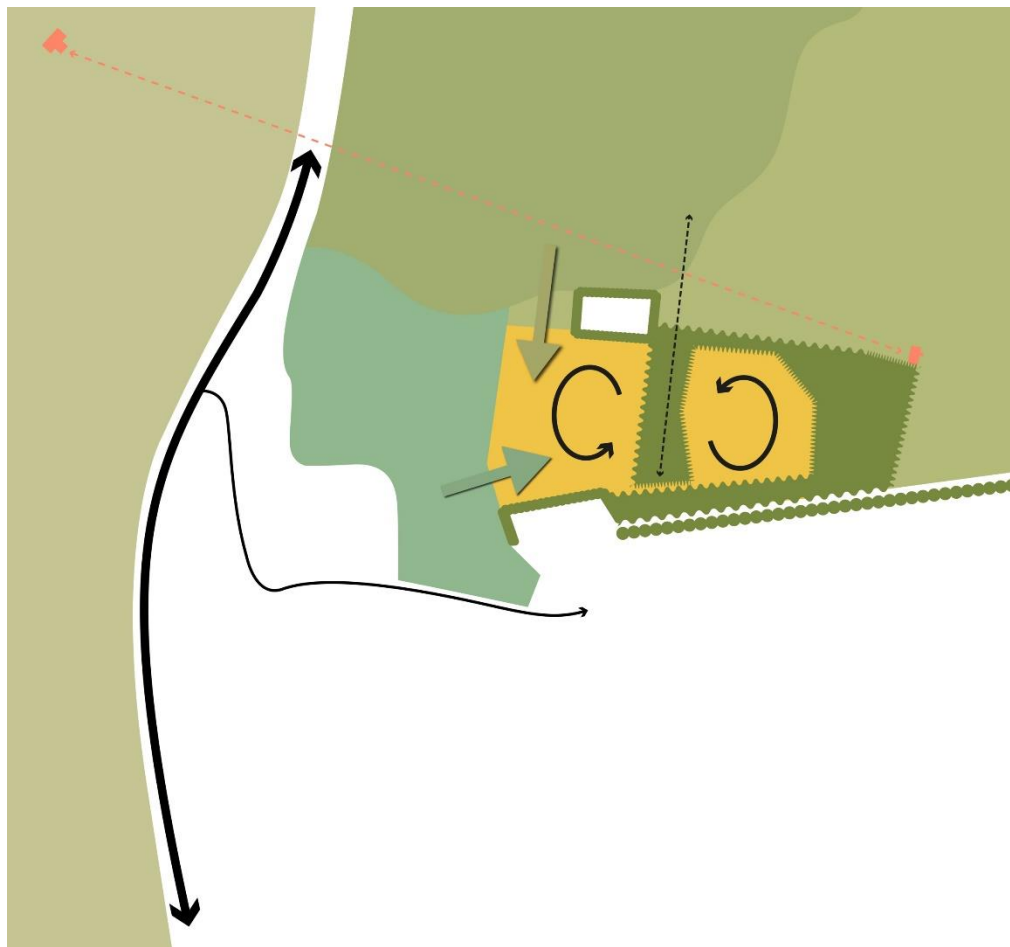
Kansen voor versterken verbindingen

- Inzetten op wandelen en fietsen
- Uitstekende langzaam verkeersverbindingen
- Ontsluiting autoverkeer vanaf De Heurne
- Hiddinkdijk behoudt zo veel mogelijk de huidige uitstraling
- Regelinklaan behoudt vrije ligging en groenstructuur

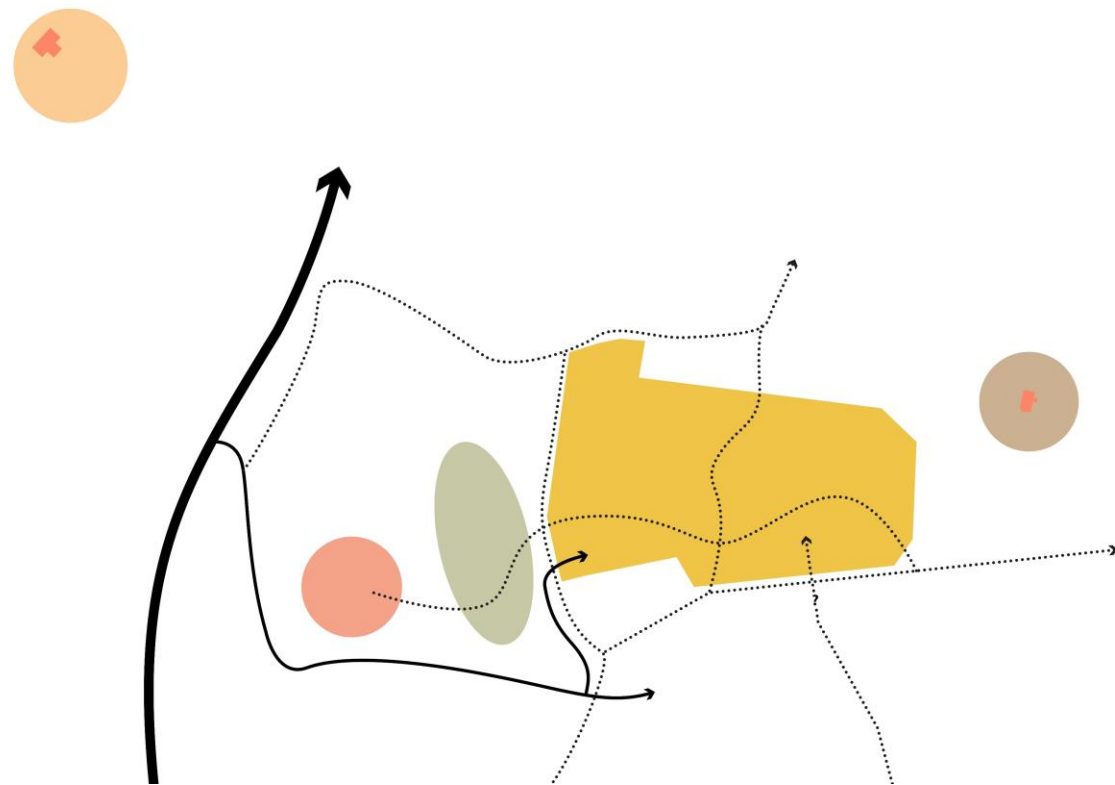




Ambities



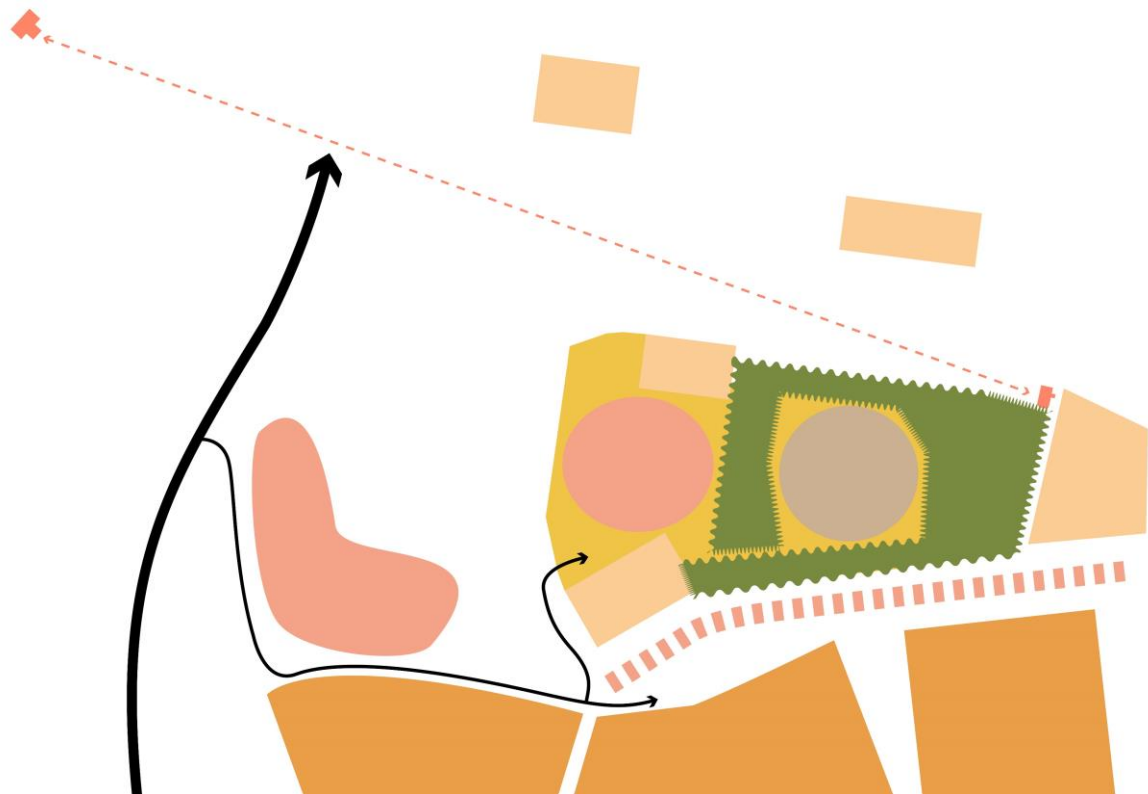
Landschappelijk wonen



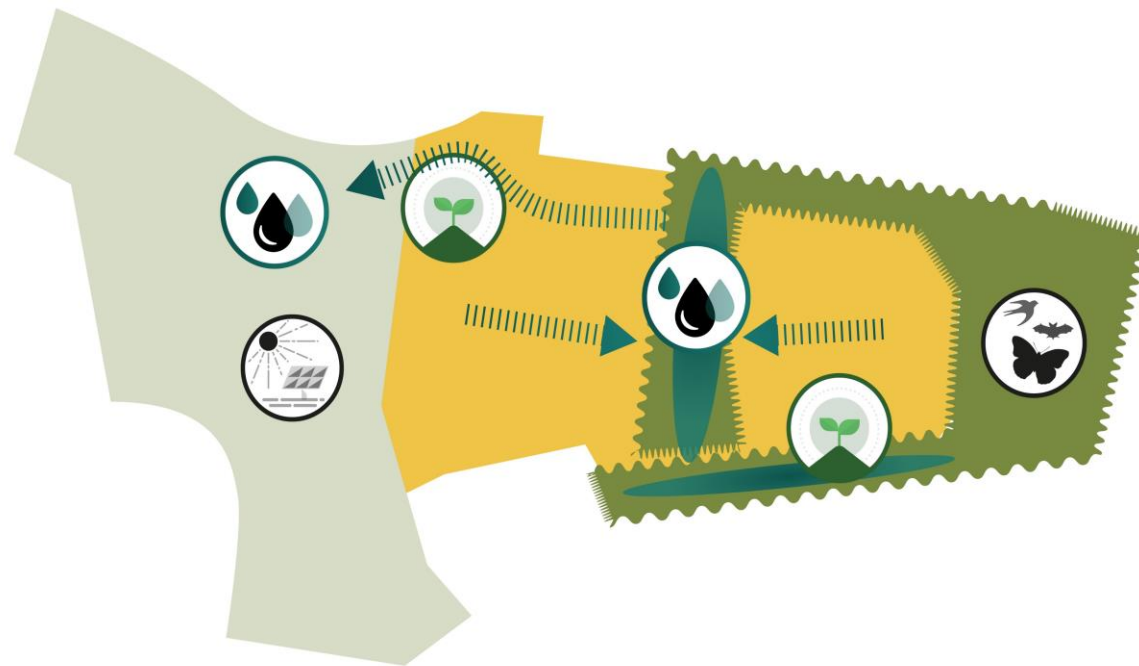
Verbonden



Ambities



Dorpse schaal

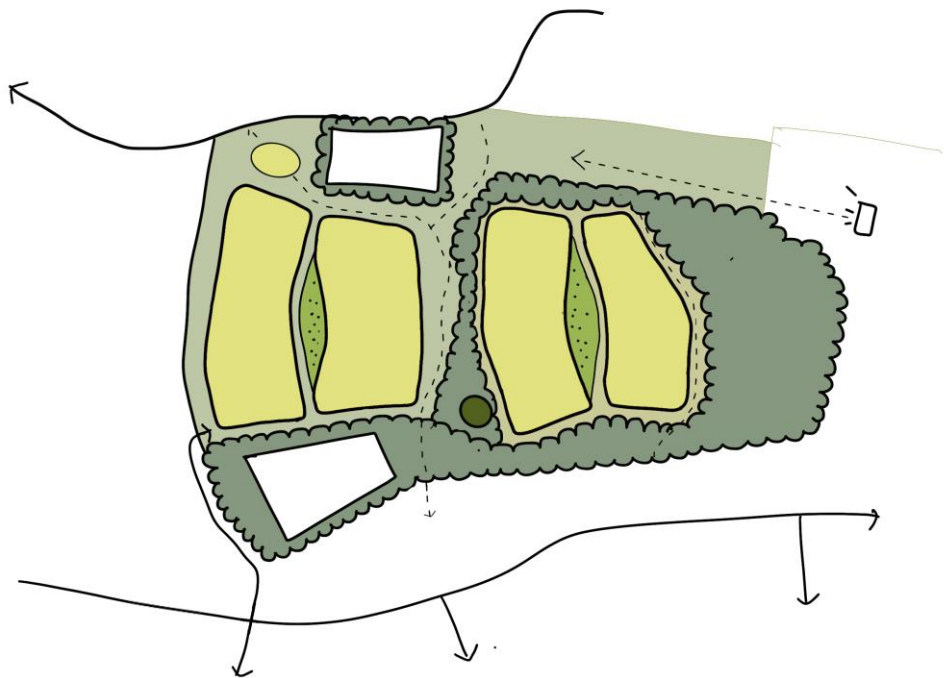


Duurzaam en klimaatadaptief



Concept: boskamer en buurtschap

- Buurtschap in het bos
- Buurtschap aan solarpark De Kwekerij





Concept ruimtelijk raamwerk





Vogelvlucht impressie





IN GESPREK AAN DE TAFELS





Vragen aan u



Wat vindt u van de ruimtelijke opzet van de woonbuurt?



Wat vindt u van de voorgestelde oplossing voor de ontsluiting van de woonbuurt?



Is voldoende met belangen van natuur, landschap en landgoederen rekening gehouden?



Heeft u nog andere opmerkingen?



Vier tafels bespreken vragen

Aan iedere tafel kan alles besproken worden maar per tafel is specifieke kennis georganiseerd:

Tafel 1: verkeer, ontsluiting, parkeren (Coen)

Tafel 2: stedenbouwkundige opzet, zichtlijnen (Sandra)

Tafel 3: groen, waterberging, landschappelijke inpassing, flora en fauna (Lisette en Gerard)

Tafel 4: ontwikkelaars, referentiebeelden, woningbouwprogramma, vervolproces (Harm en Johan)

Graag per tafel uw opmerkingen op de kaart schrijven!



Concept ruimtelijk raamwerk





TOT DE VOLGENDE KEER

- Korte samenvatting opbrengst
 - Dank voor uw inbreng
- Volgende bewonersavond 31 mei 2023

