



**Welkom!**

# KOMPAAN COLLEGE

Sluit aan!

## Vorden

Basis-kader-mavo xl

Klas 1 tot en met 4

400 leerlingen

Extra leerlijn Sportief & Gezond

Profielen in gebouw:

Dienstverlening &

Producten

Media, vormgeving & ict

Profiel in samenwerking:

Horeca, bakkerij &

recreatie

Streven open augustus  
2024



# Vertalen in gebouw

(september 2018)



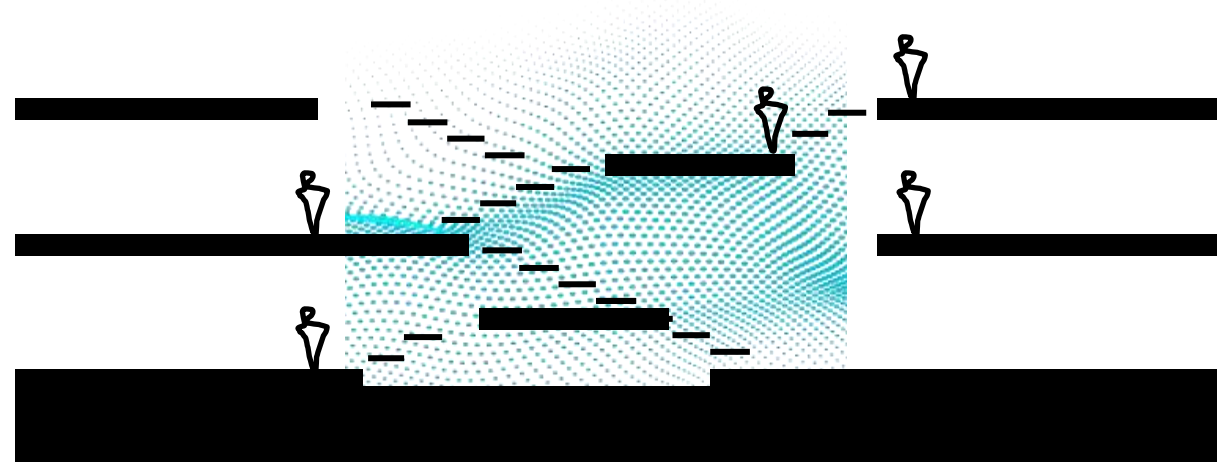
# *Leren door doen!*

*"Wij maken leren zichtbaar"*

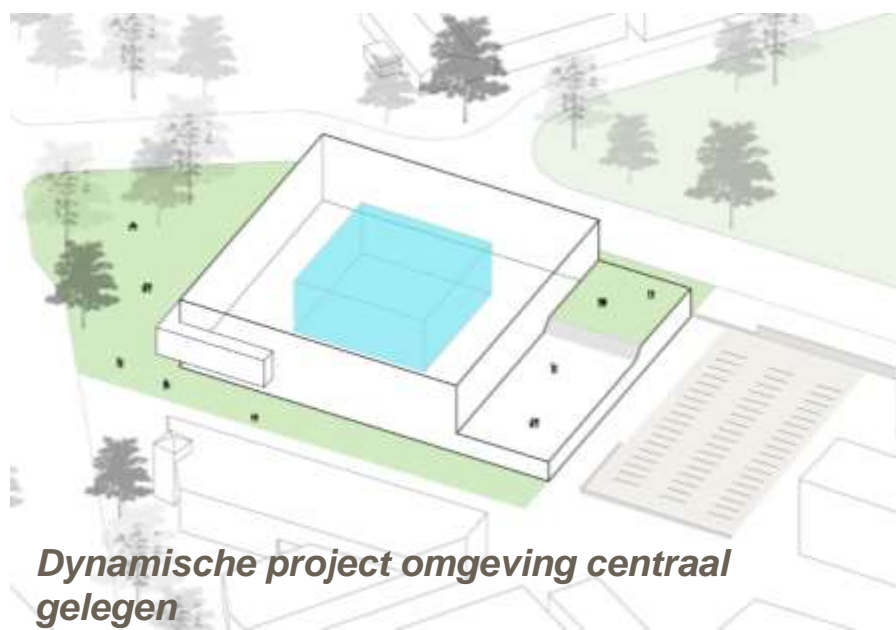
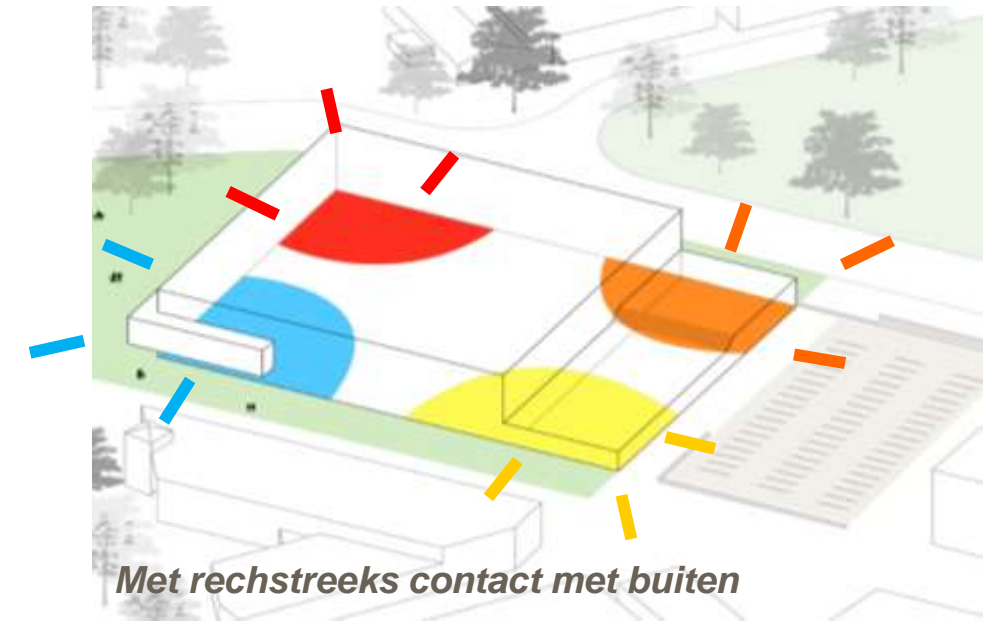
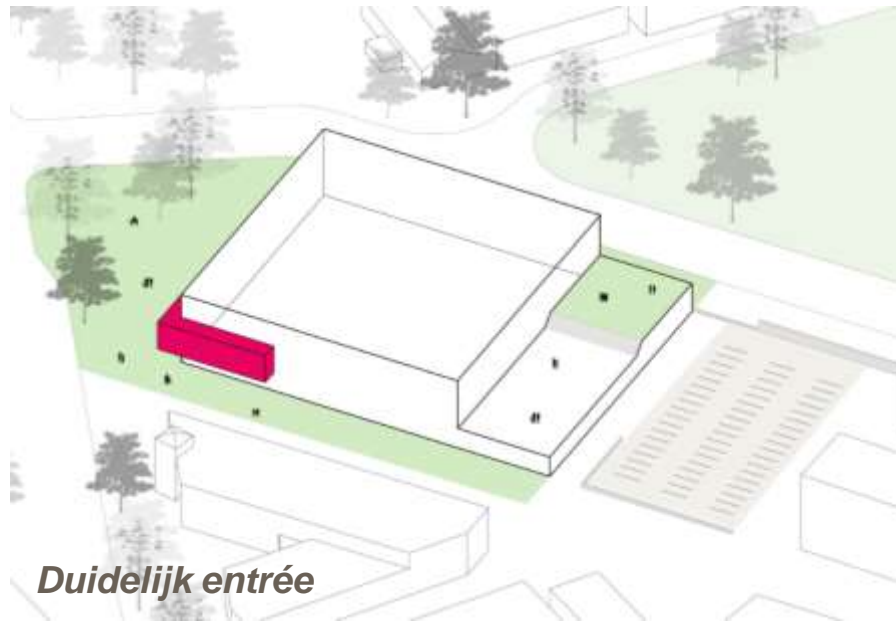
*"Samenleving in de school,  
de school in de samenleving"*

***Klassensysteem op onze school  
loslaten!***

zichtbare, inspirerende en activerende projectmatige  
omgevingen met een wisselende invulling



**Zien doet DOEN !**  
Dynamische projectomgeving



Algemene uitgangspunten van het Kompaan gebouw

# Zutphen

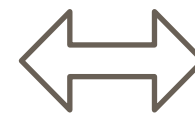
790 leerlingen

Profielen: BWI, ZORG en DP

Locatie: tussen woningen en bedrijven

Stedelijk

**Kunst en Cultuur**



10 km

# Vorden

400 leerlingen

Profielen: DP, Media en HBR

Locatie: landelijk

Landbouw en toeristisch

**Sport en gezondheid**



Twee locaties één school

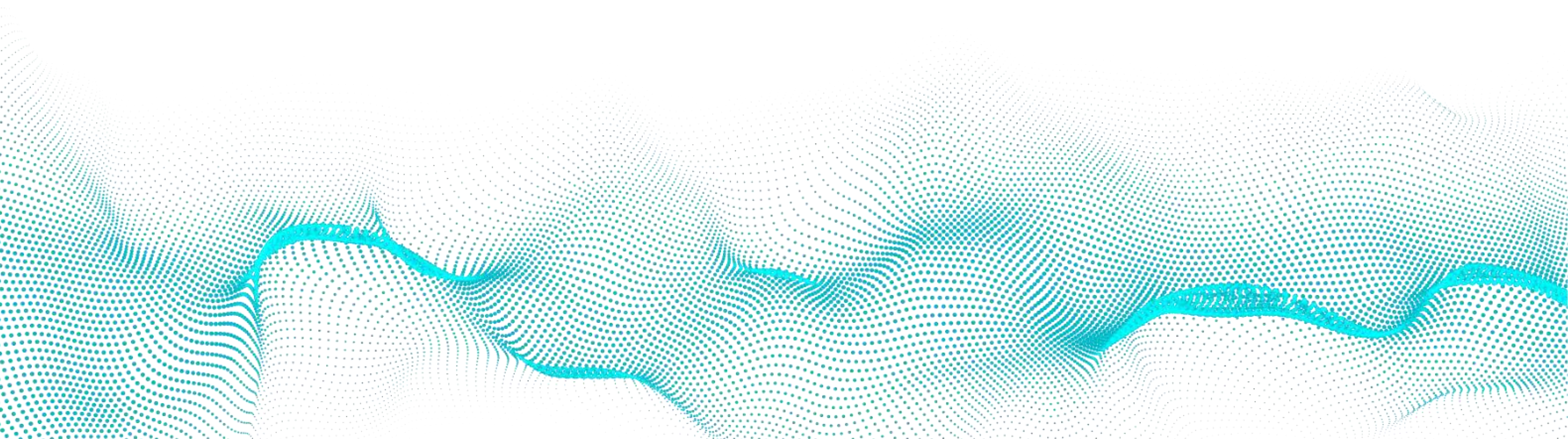


Vorden (2020)

...passend in de omgeving!



# Het Ontwerp



### Schoolterrein

- Natuurlijk, groen schoolgebouw
- Besloten schoolplein
- Inpassing met gebiedseigen groen
- Groen en gebouw loopt in elkaar over
- Zone parkeren fiets en auto langs spoor

### Tuinzone

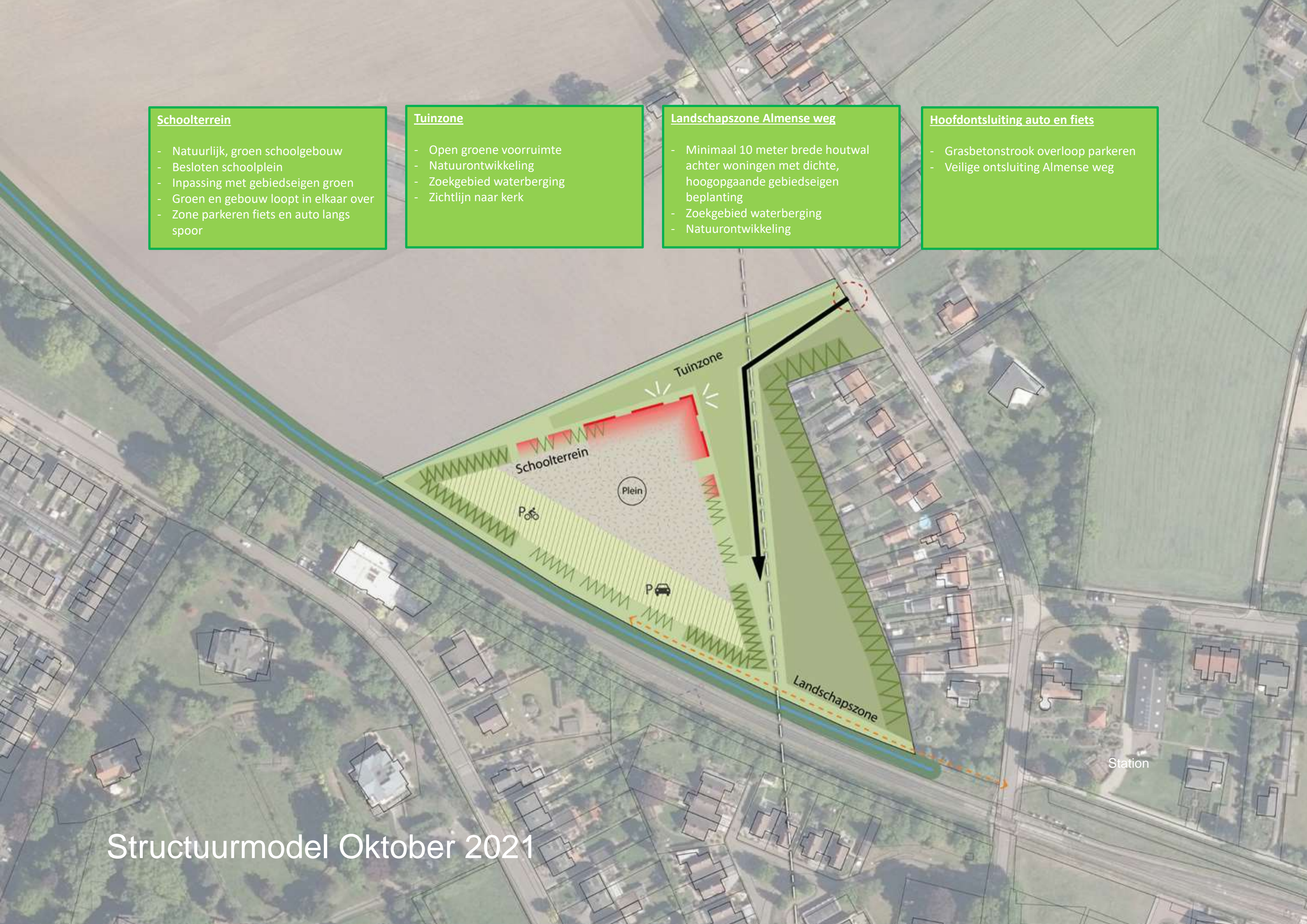
- Open groene voorruimte
- Natuurontwikkeling
- Zoekgebied waterberging
- Zichtlijn naar kerk

### Landschapszone Almense weg

- Minimaal 10 meter brede houtwal achter woningen met dichte, hoogopgaande gebiedseigen beplanting
- Zoekgebied waterberging
- Natuurontwikkeling

### Hoofdontsluiting auto en fiets

- Grasbetonstrook overloop parkeren
- Veilige ontsluiting Almense weg



Structuurmodel Oktober 2021



Entree met architectonische verbijzondering



Opdelen bouwmassa



Duurzame (deels groene) gevel



Houtwal achter bestaande woningen



Groene, natuurlijke uitstraling



Waterberging in de vorm van een laagte (wadi)



Inpassing fietsenstalling met 'groene' daken



Halfverharding toegepast op de parkeervakken



Natuurontwikkeling, vergroting biodiversiteit



Besloten schoolplein met integratie van groen

# Randvoorwaarden Okt 21

- Positie gebouw
- Terreinindeling
- Houtwal

(En de maquette)



Bewonersavond aan de hand van drie thema's

Gevraagde input: indeling buitenruimte - pp, fietsen, terras en schoolplein



Indeling buitenruimte optie 3

Geen voorkeur voor lus

Ingang en gevel gericht op Noord = woonwijk

Gevraagde input: indeling buitenruimte - pp, fietsen, terras en schoolplein




Indeling buitenruimte optie 1

Gevraagde input: indeling buitenruimte - pp, fietsen, terras en schoolplein



Indeling buitenruimte optie 2

# Terreininrichting



Houtwal met lage begroeiing is akkoord ++ (geen hoge bomen)

Houtwal type 1 heeft de voorkeur. Wel geregeld snoeien zodat deze niet te hoog wordt, zodat tuinen Almenseweg nog zon krijgen

Nr 1:  
- Van belang dat de zon over de gleudswal en/of laag struikgewas in de tuin kan komen  
- Mooi als de ingang van de school richting nieuwe woonwijk komt

++ beste! Lage begroeiing dicht + houtwal = geen doorgang!

Optie 1 lagere houtwal  
- privacy/inkijk/geluid  
- zon wel, geen hoge bomen  
- geen doorgang, afval waaien

Lage houtwal tegen de doorkijk. Geen bomen in verband met de zon ++

++ houtwal type 1  
- Geen inkijk  
- geen/minder belemmering zon

Voorkeur type 1. Met de opmerking dat er tussen nummer 9 en nummer 11 een pad loopt privé en dat dit geen toegang mag worden

Houtwal type 1 - struweel met struiken

Invulling houtwal type 1



Geen hoge bomen. Alleen laag struweel

Geen hoge bomen. Neemt zon weg

Houtwal type 2 - bomenrij met semi-transparante onderbegroeiing

Invulling houtwal type 2



Geen hoge bomen. Er is dan nog steeds inkijk, maar anders geen zon meer in de (moes)tuinen en terrassen van de huizen aan de Almenseweg

Geen hoge bomen. Neemt alle zon weg uit tuinen

Houtwal type 3 - bomenrij met dichte onderbegroeiing

Invulling houtwal type 3



Toegangsweg Almenseweg Noordelijker in verband met inrit tegenover plek waar weg is gepland.

Geen hoge bomen! Neemt zon weg

Houtwal type 5 - bomen en struiken op laag grondlichaam

Invulling houtwal type 5



Geen hoge bomen!

Ontsluiting van school en nieuwbouw woningen van Mispelkampdijk

Geen hoge bomen. Neemt zon weg

-- Bomen nemen zon weg terwijl er op dat tijdstip (eind middag/ begin avond) geen leerlingen meer zijn

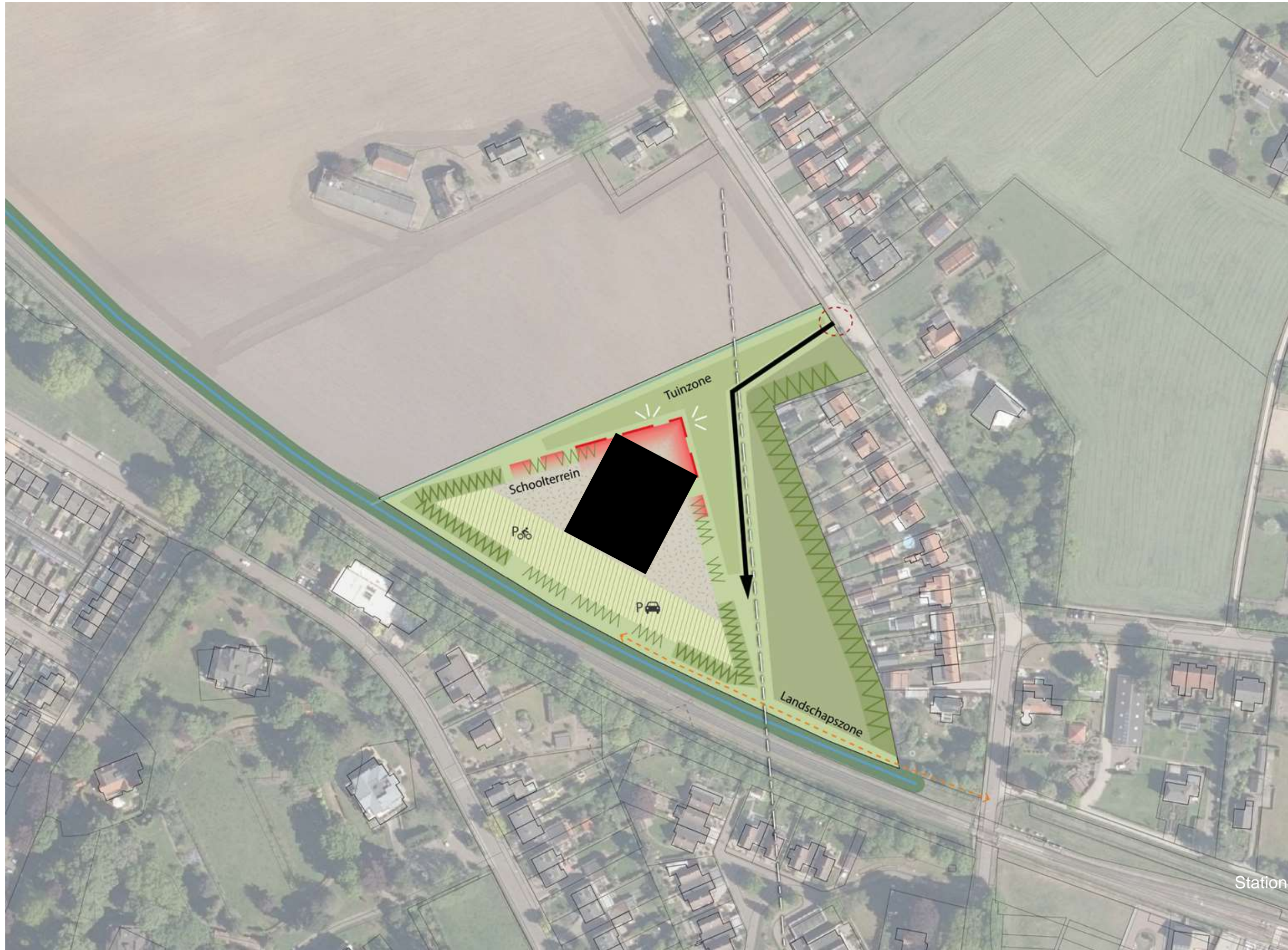
Houtwal type 4 - bomen op laag grondlichaam

Invulling houtwal type 4

# Houtwal

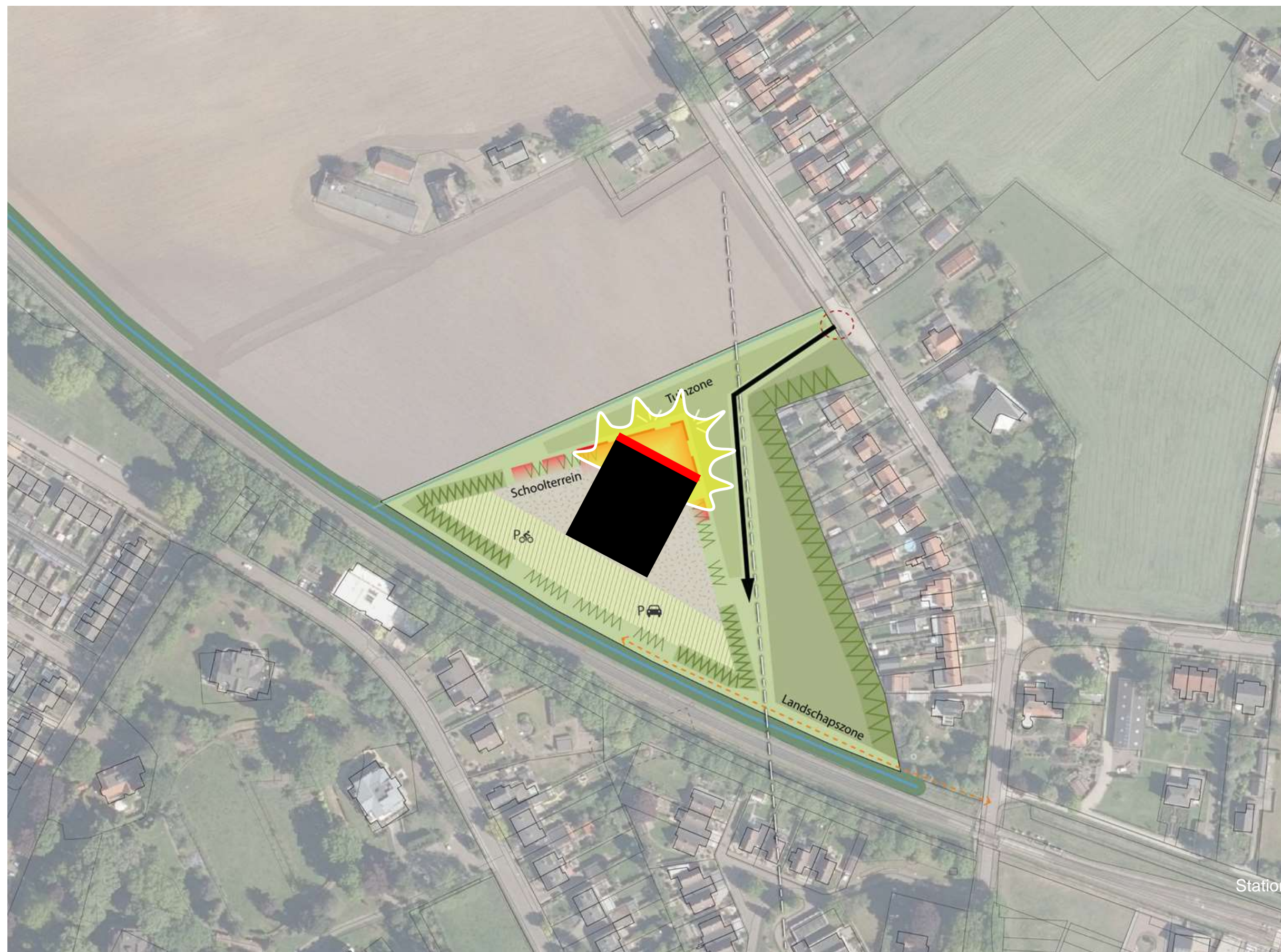


Positie gebouw studies

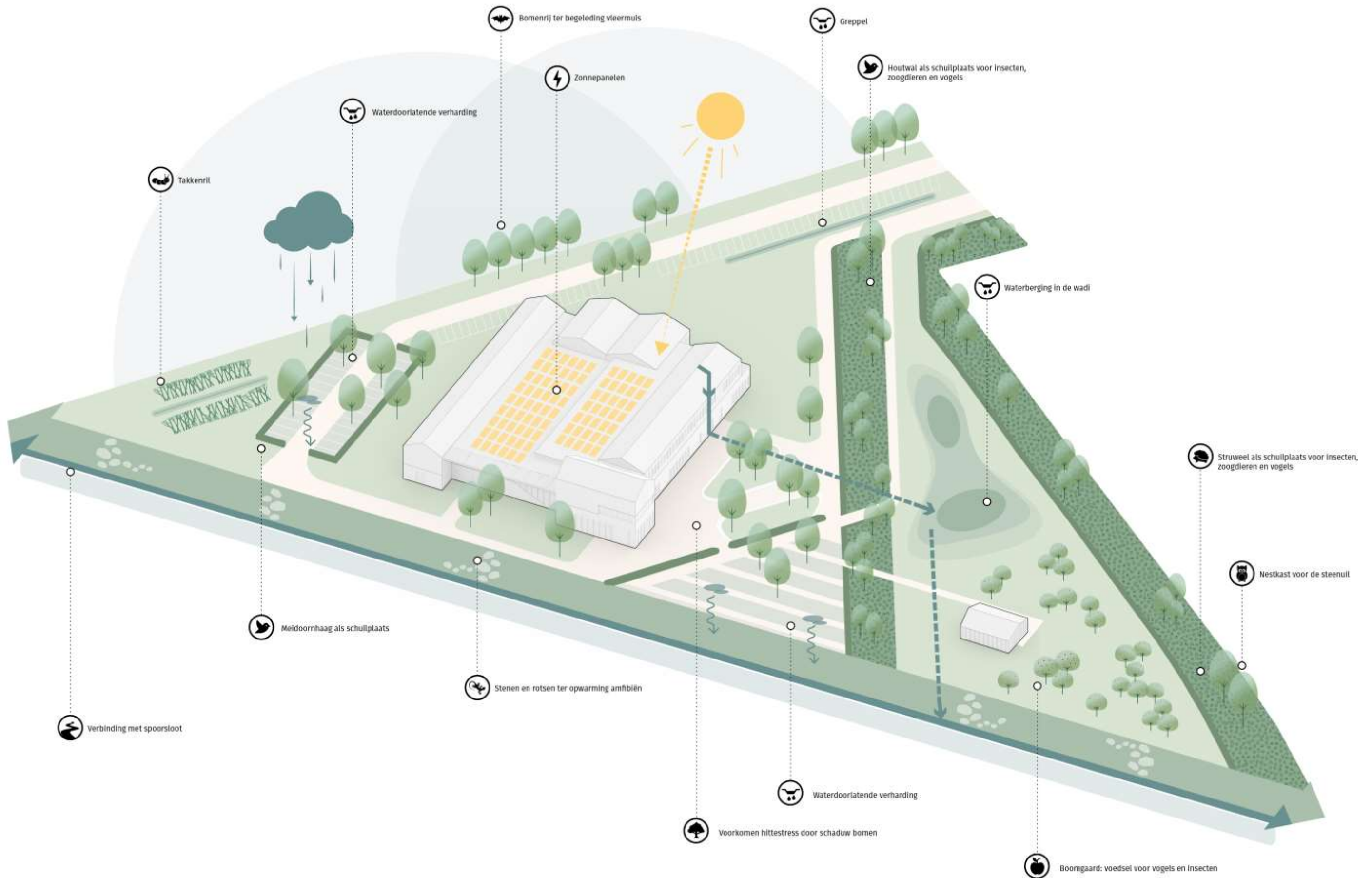


Positie gebouw studies





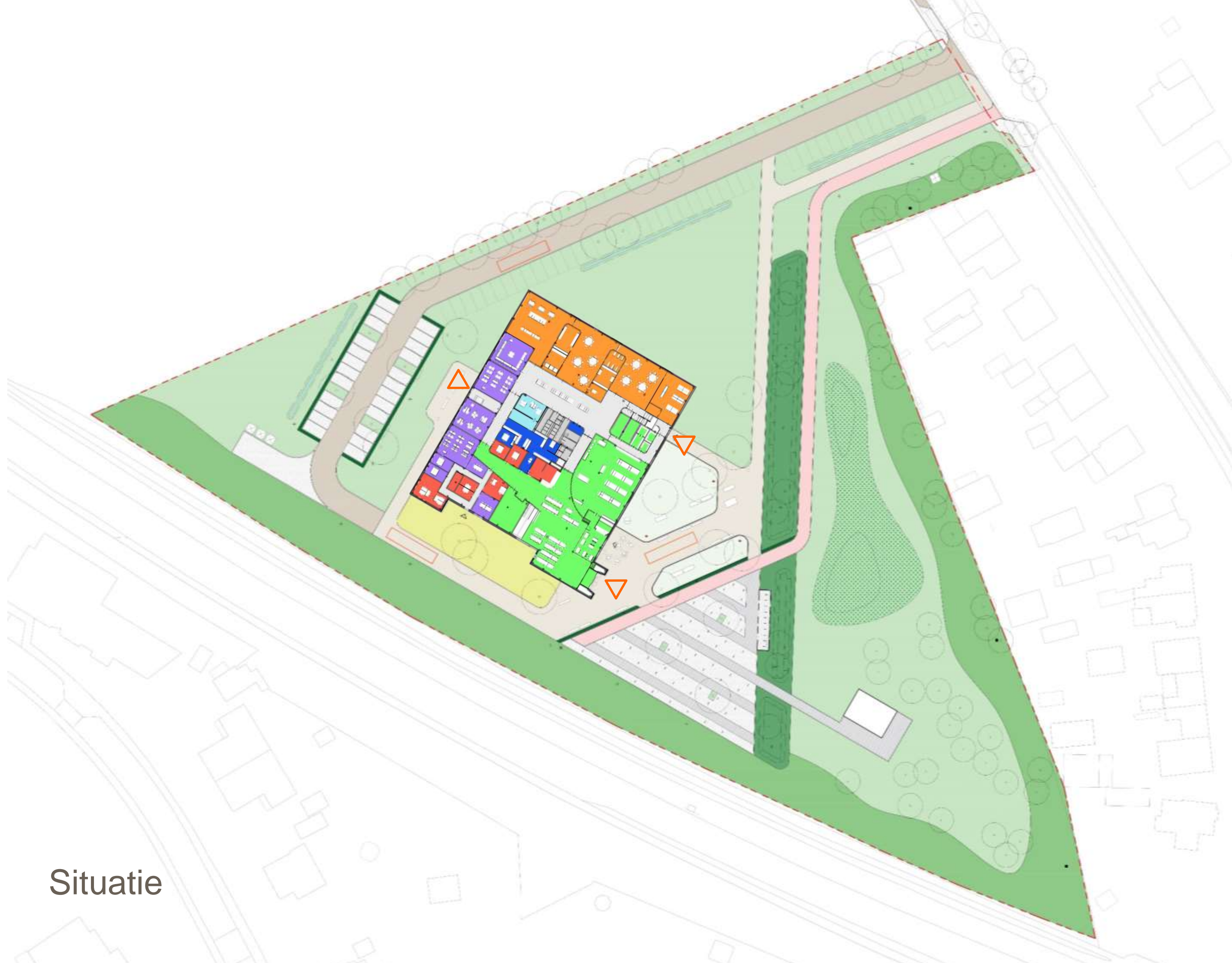
Helder front richting entree van het terrein



## Klimaat en natuurinclusiviteit



Volume op locatie



Situatie

Almenseweg



**Clusters**

- |            |                  |                    |
|------------|------------------|--------------------|
| ABC plein  | Flexzone         | Petit Cafe         |
| AVO        | Gang             | Presentatie ruimte |
| AVO wp     | Kompaanplein     | Techniek & Kunst   |
| BiNaSk     | Overige ruimte   |                    |
| Facilitair | Personeelsruimte |                    |

Het spoor

Plattegrond begane grond



Impressie van de aula



Begane grond

Almenseweg



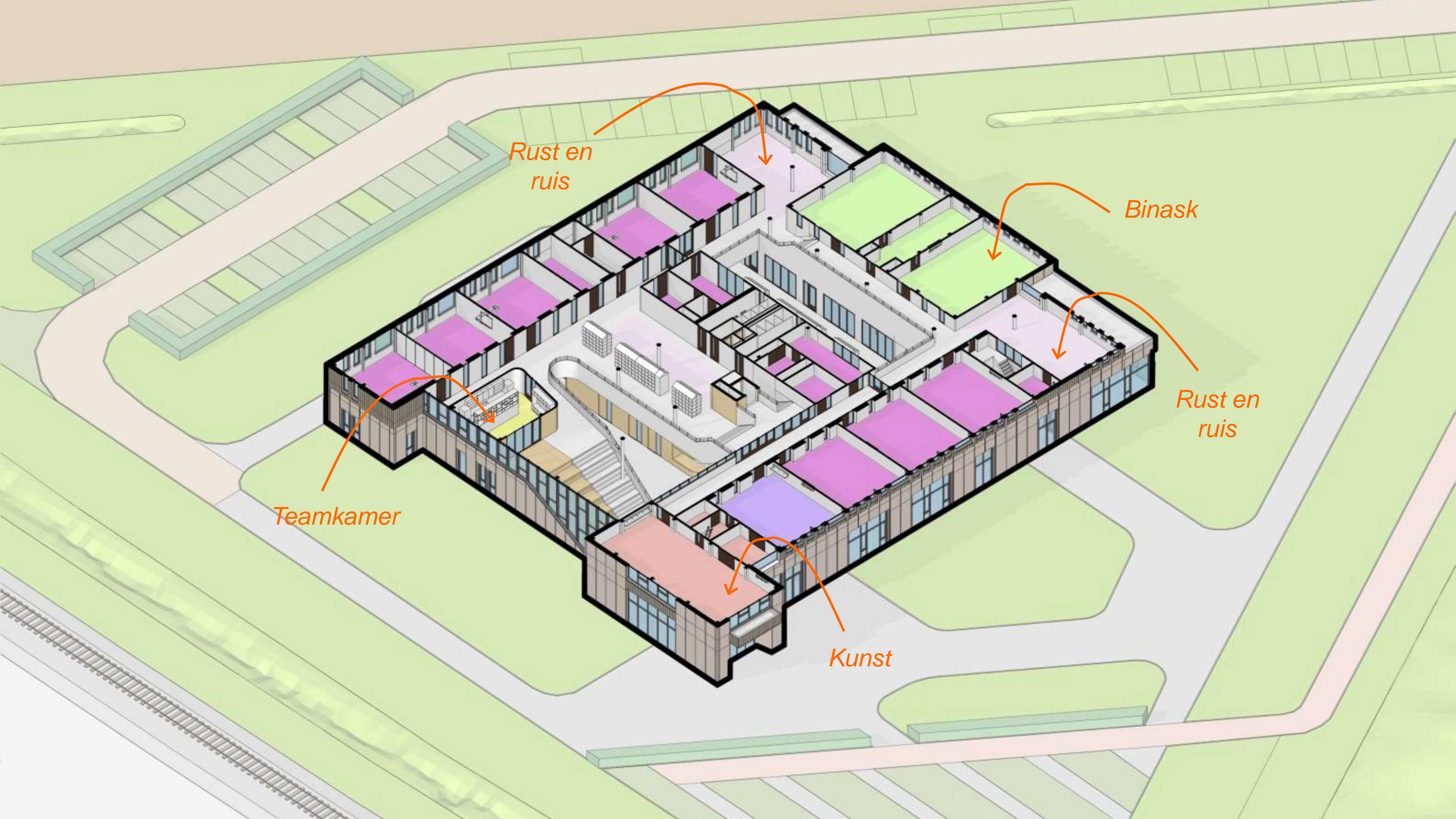
Het spoor

**Clusters**

- |            |                  |                    |
|------------|------------------|--------------------|
| ABC plein  | Flexzone         | Petit Cafe         |
| AVO        | Gang             | Presentatie ruimte |
| AVO wp     | Kompaanplein     | Techniek & Kunst   |
| BiNaSk     | Overige ruimte   |                    |
| Facilitair | Personeelsruimte |                    |

Plattegrond Verdieping





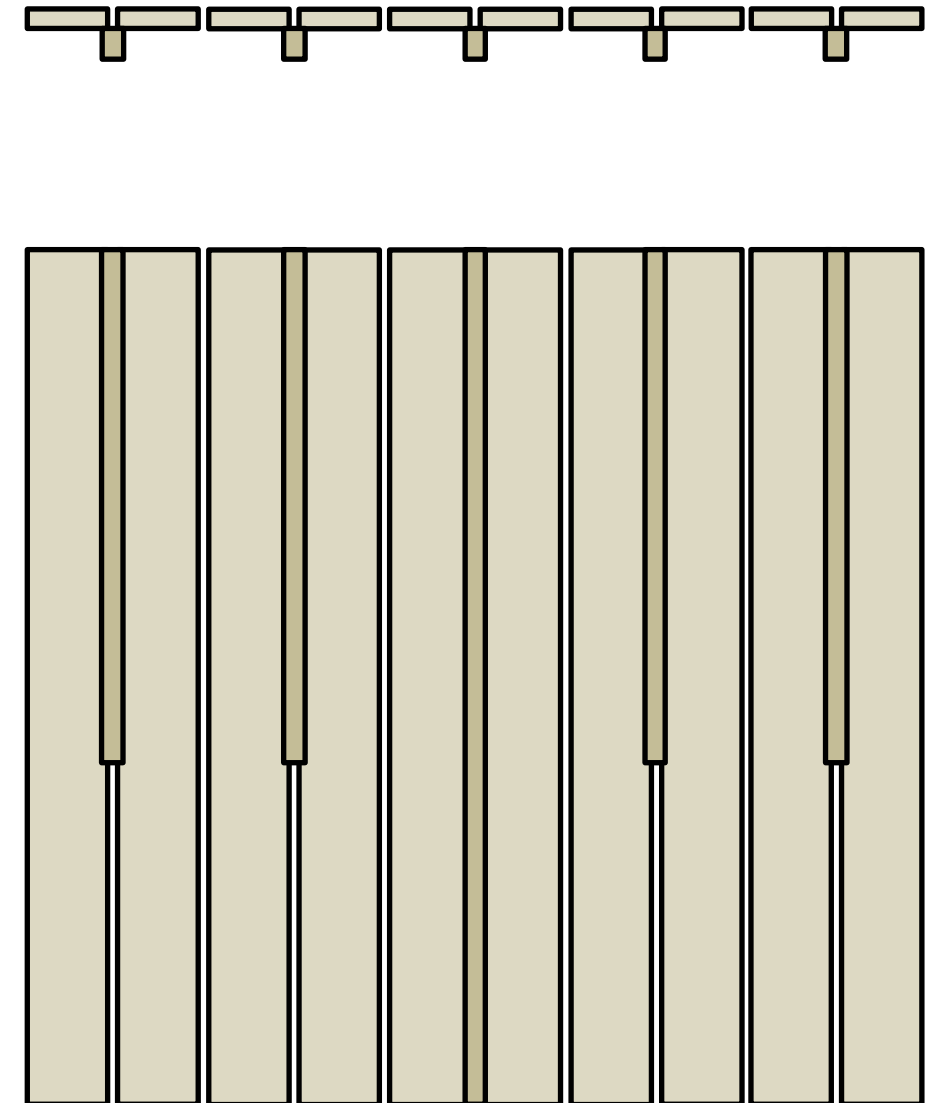
Eerste verdieping



Soulwood  
Twee verschillende kleuren dmv verduurzaamd en  
thermisch gemodificeerd hout

Noord europees vuren hout

Gevel materiaal





*Entree*

*Terras*

*HBR*

*Keuken D&P*

Gevens



Impressie vanuit schoolplein



*Kantoren*

*Tribunetrap*

*Kantine*

Gevels



*MVI*

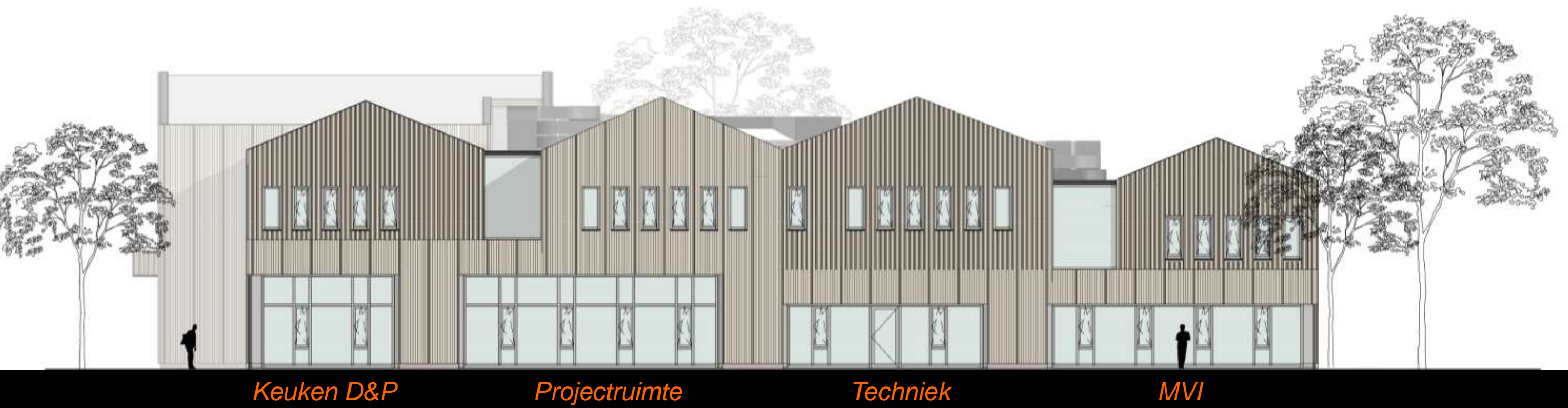
*Eligant Buiten*

*Kantoren*

Gevels



Impressie vanuit Spoor



Gevels





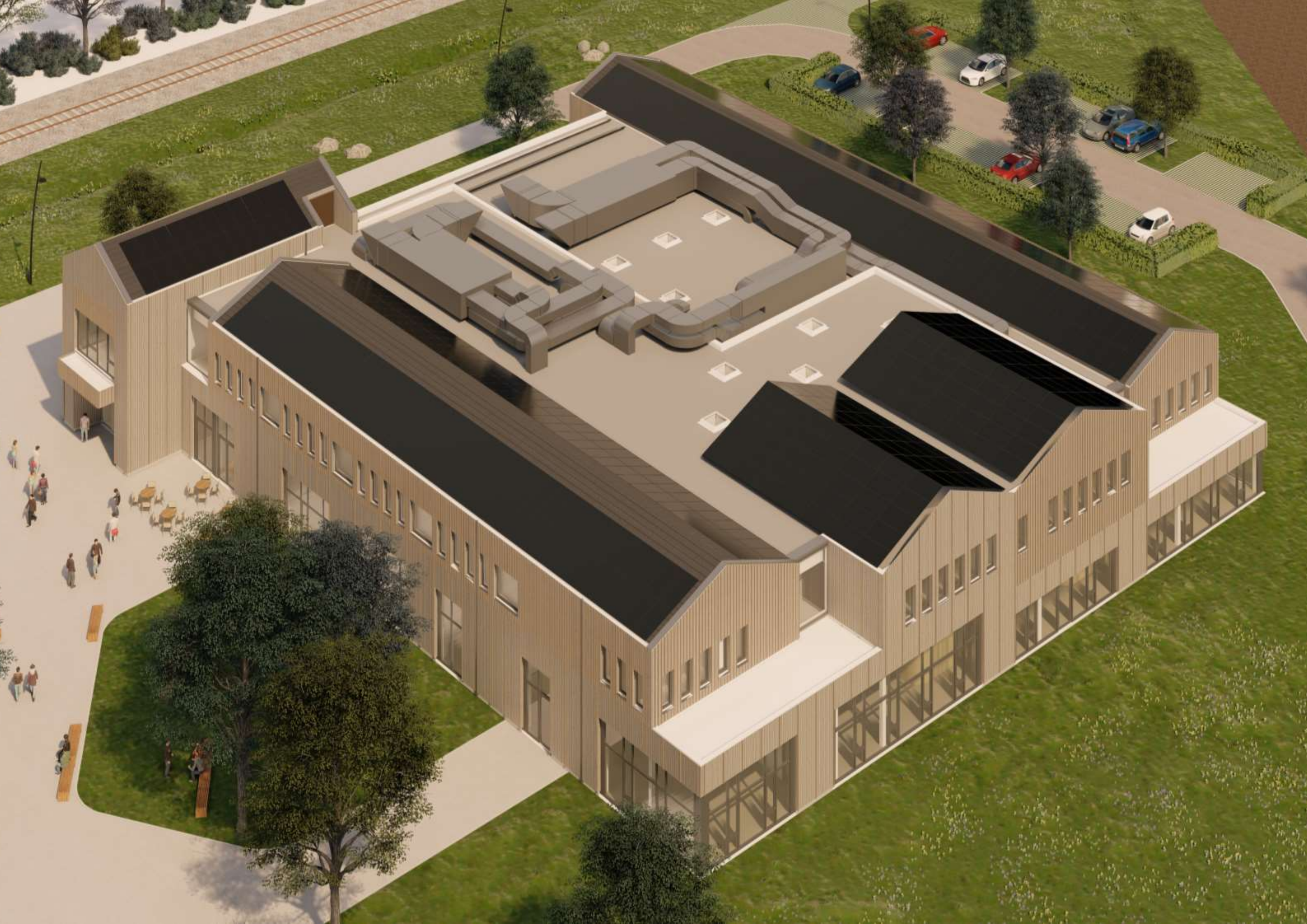
Impressie vanuit Almendseweg



Impressie vanuit het ateliergebouw



Impressie vanuit Spoor



**De onderwijsprogramma's zijn  
inmiddels gestart in Vorden,  
wij zien uit naar de realisatie van dit  
bijpassende gebouw aan de  
Almenseweg!**

**Bedankt voor uw aandacht!**



