





# PRESENTATIE ZOMERWEG ACHTER-DREMP

Welkom

# Programma

- Welkom
- Werkgroep Verkeer
- Presentatie ontwerp Zomerweg
- Interactieve sessie
- Einde



# gemeente Bronckhorst



Dorpsraad  
Drempt





## Uitgangspunten project

- Scope Zomerweg binnen de huidige komgrenzen
- Functie weg blijft gelijk
- Afkoppelen regenwater

# Wensen omgeving

Lagere snelheid

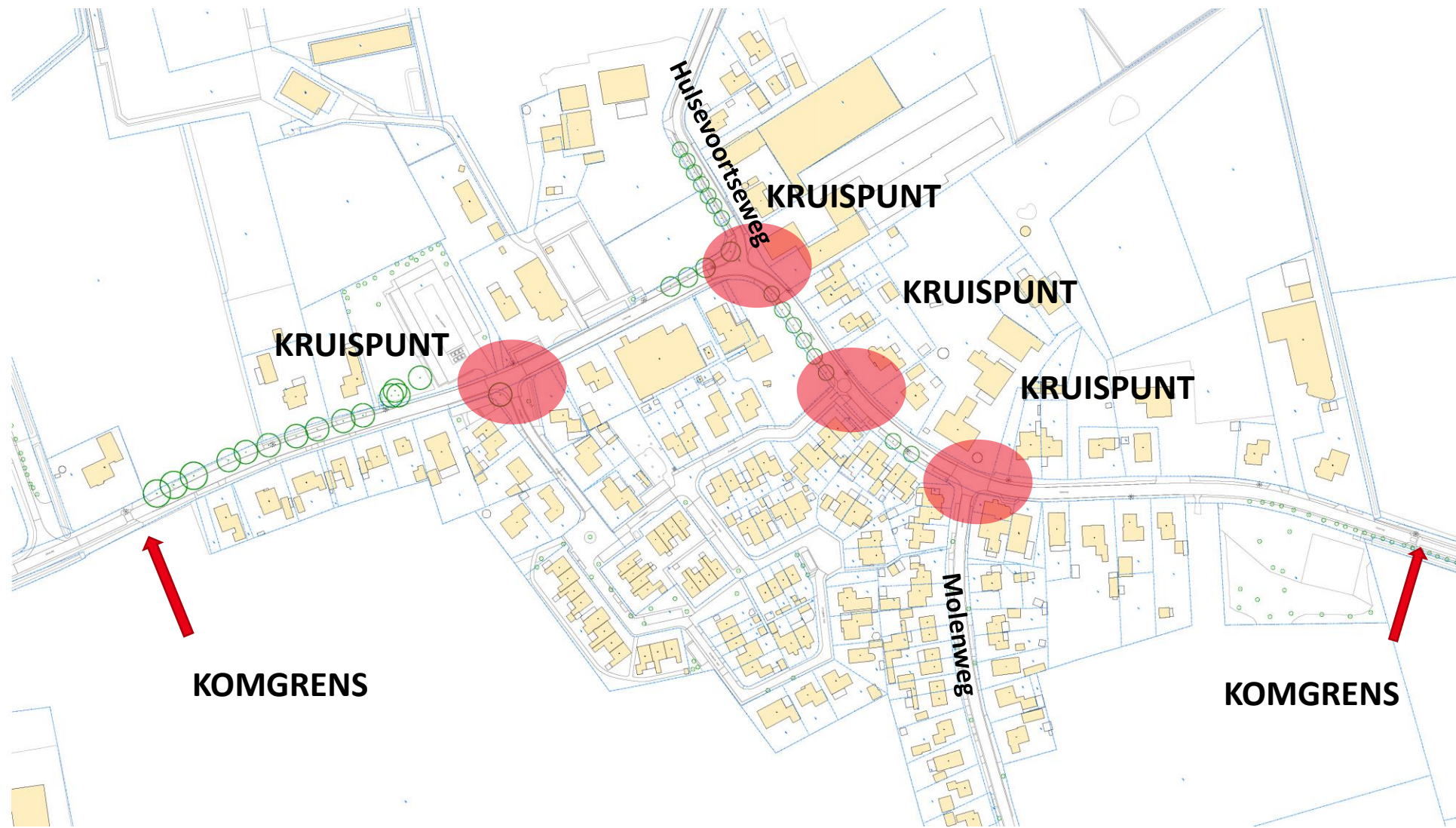
Overlast van trillingen en geluid verminderen

Wateroverlast tegengaan

Duidelijke voorrangsregeling

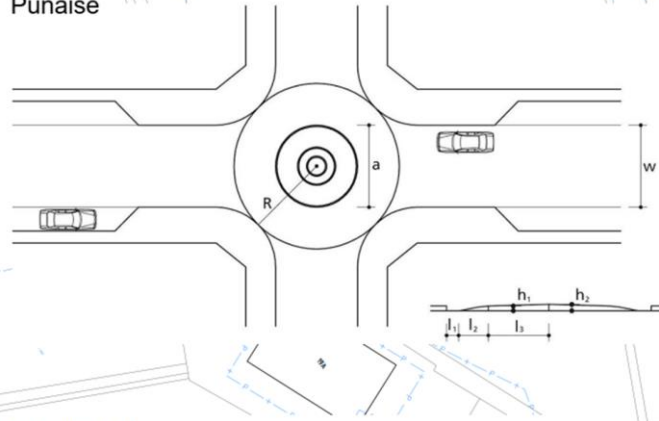


# HUIDIGE SITUATIE



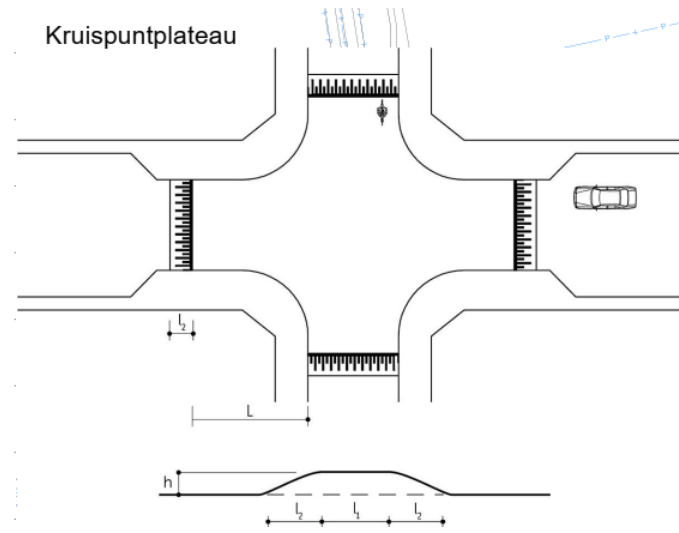
# Kruispuntoplossingen

Punaise

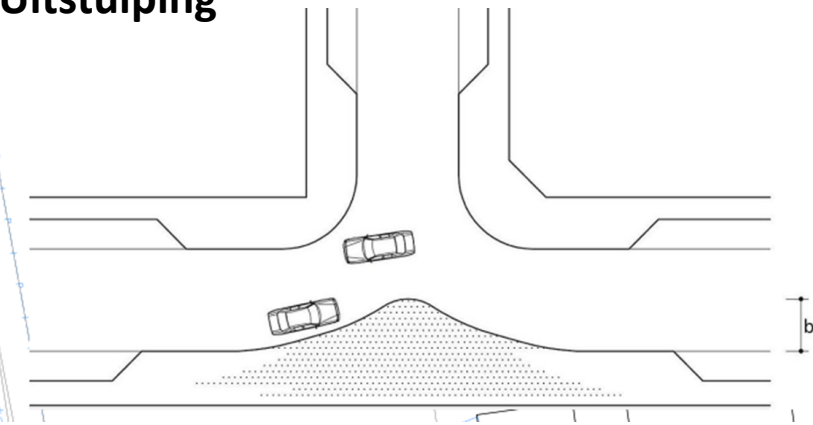


- Toepassingsgebied
- erftoegangsweg
  - tweerichtingsverkeer
  - niet in routes met zwaar verkeer
  - niet in hoofd fietsroutes

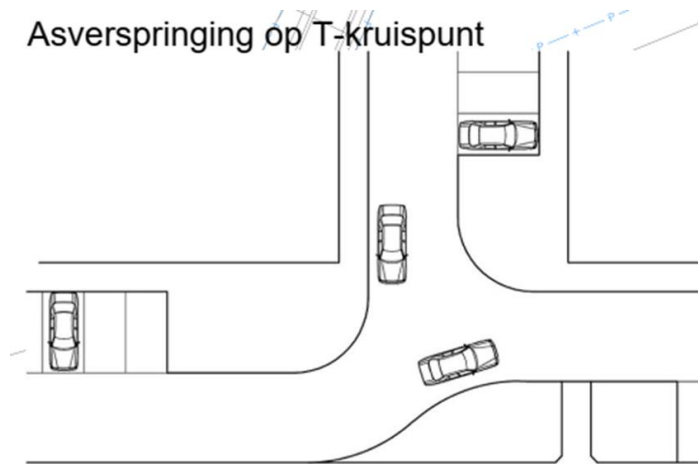
Kruispuntplateau



Uitstulping



Asverspringing op T-kruispunt





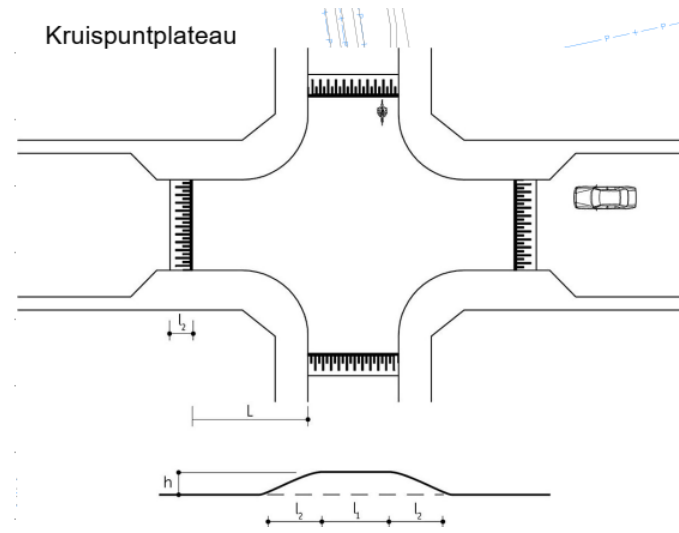
# Kruispuntoplossingen

Punaise

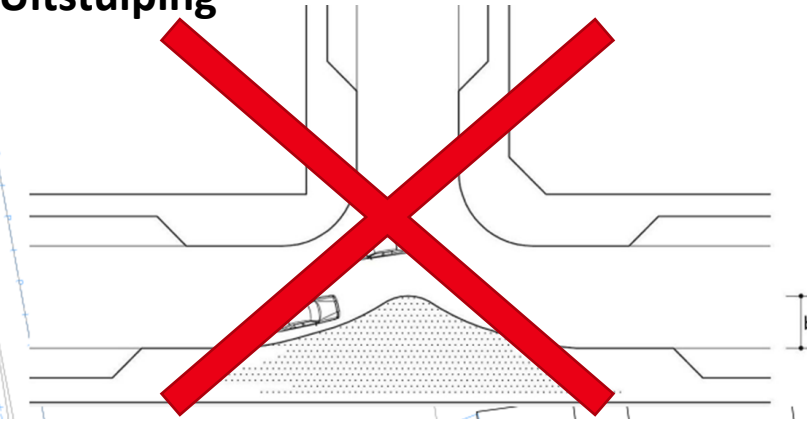


- Toepassingsgebied
- erftoegangsweg
  - tweerichtingsverkeer
  - niet in routes met zwaar verkeer
  - niet in hoofd fietsroutes

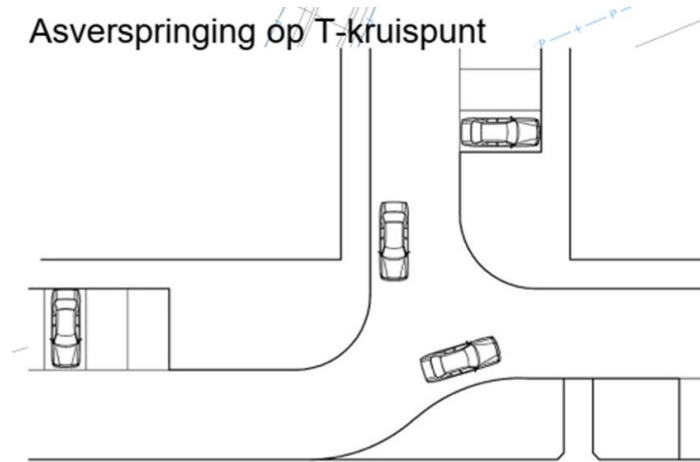
Kruispuntplateau



Uitstulping

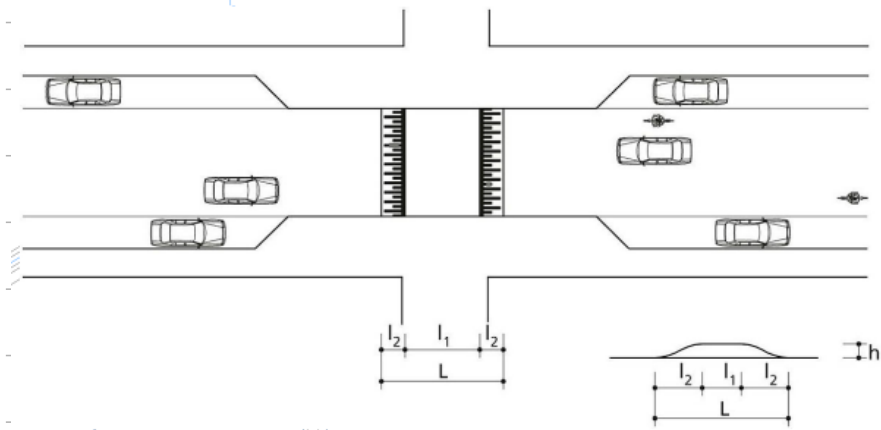


Asverspringing op T-kruispunt

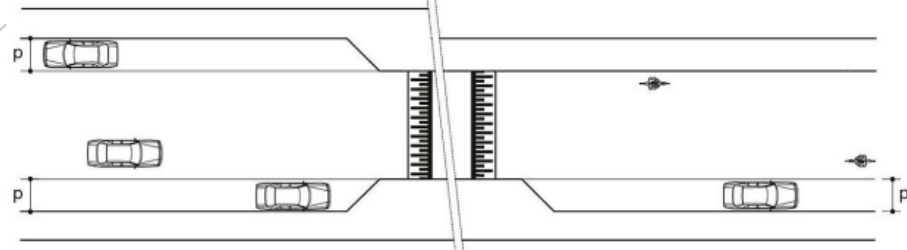


# Rijbaan maatregelen

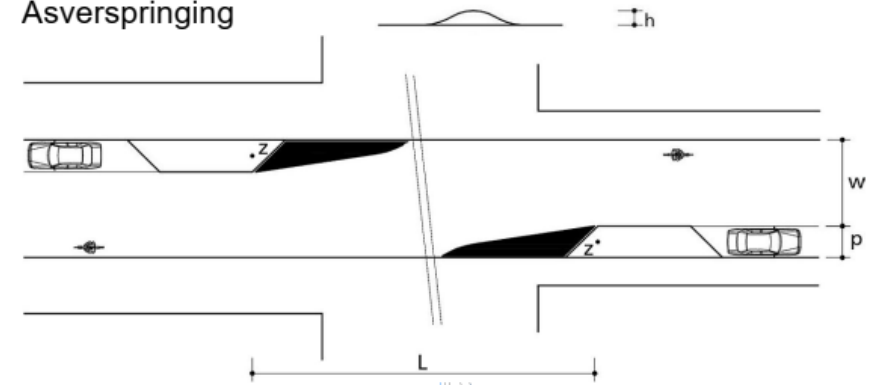
Plateau 30 km/h



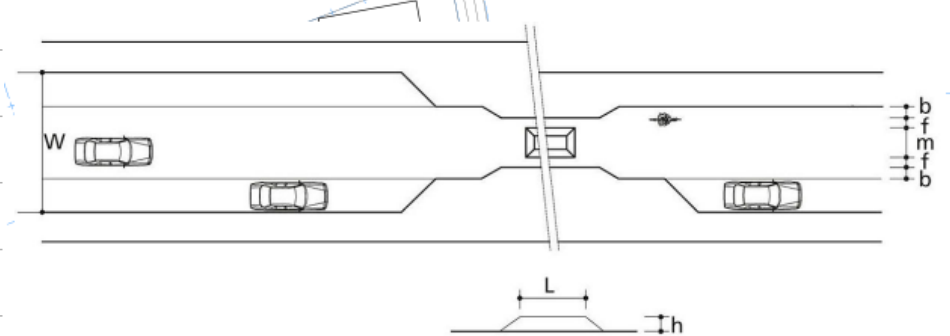
Verkeersdrempel 30 km/h



Asverspringing

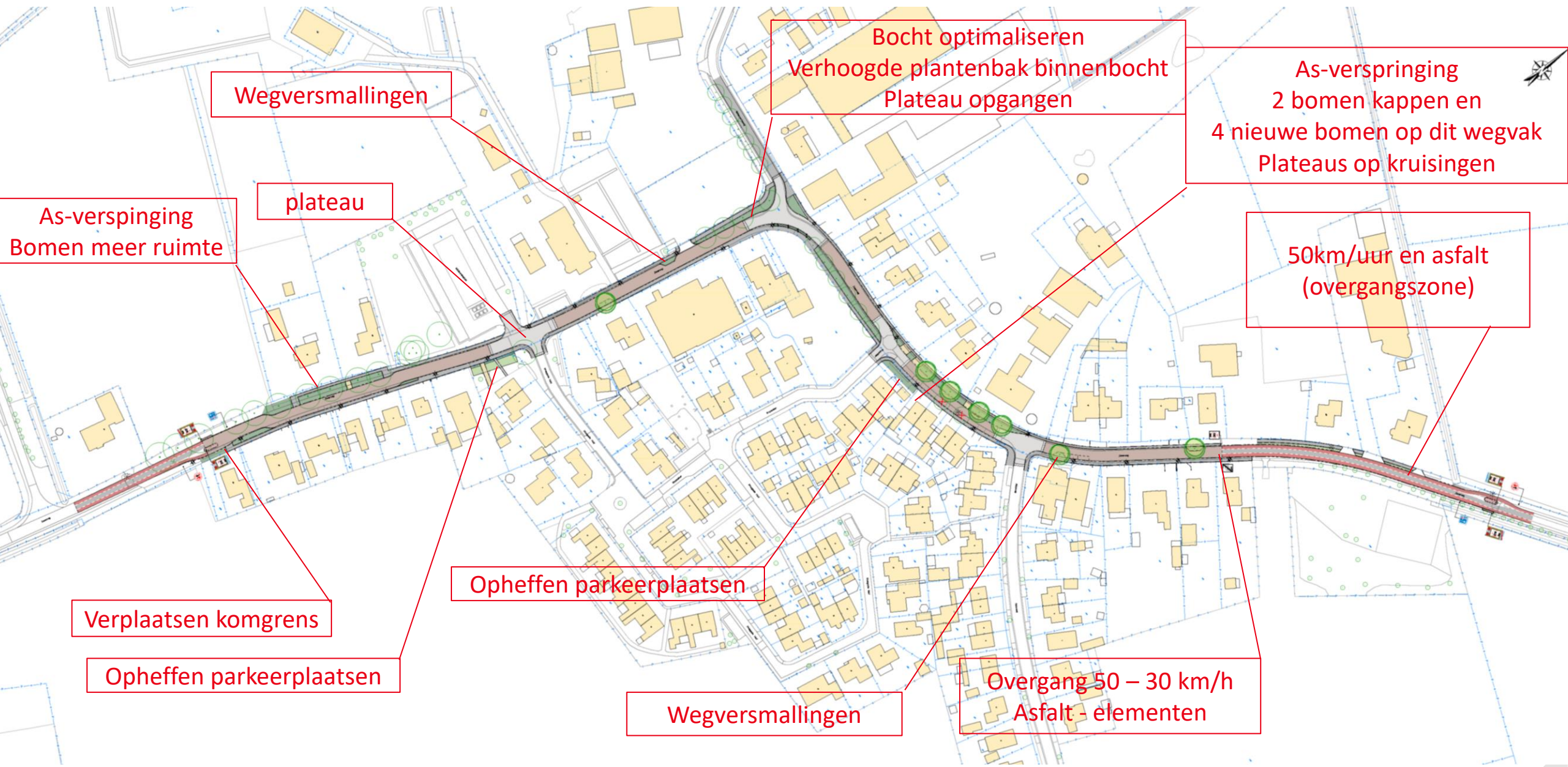


Busvriendelijke verkeersdrempel





MEER WAARDE AAN RUIMTE 



Wegversmallingen

Bocht optimaliseren  
Verhoogde plantenbak binnenbocht  
Plateau opgangen

As-verspinging  
2 bomen kappen en  
4 nieuwe bomen op dit wegvak  
Plateaus op kruisingen

plateau

As-verspinging  
Bomen meer ruimte

50km/uur en asfalt  
(overgangszone)

Verplaatsen komgrens

Opheffen parkeerplaatsen

Opheffen parkeerplaatsen

Wegversmallingen

Overgang 50 - 30 km/h  
Asfalt - elementen

# Bestaande situatie



Bestaande situatie

# 50km/h 'overgangszone'



# Bestaande situatie



# 30km/h 'rijbaan met kruising'





# Komgrens Achter Drempel



# Komgrens Achter Drempt



# Klimaatmaatregelen

- Extra riool voor regenwater
- Afkoppelen woningen Zomerweg
- Vergroenen - biodiversiteit

## Huidige situatie – gemengd stelsel



## Nieuwe situatie – gescheiden stelsel 'afkoppelen'



# Planning

- Reageren mogelijk tot 24 mei 2023, via [www.bronckhorst.nl/zomerweg](http://www.bronckhorst.nl/zomerweg)
- Terugkoppelnota eind juni 2023
- Uitwerken ontwerp tot definitief ontwerp
- Presentatie aan omgeving na de zomer 2023
- Contract opstellen voor aannemer en aanbesteding
- Start uitvoering – voorjaar 2024 o.v.b. kabels en leidingen & onderzoeken

**Dank voor uw aandacht**



01

02

03

04

05

06

**MEER WAARDE AAN RUIMTE** 



MEER WAARDE AAN RUIMTE 