

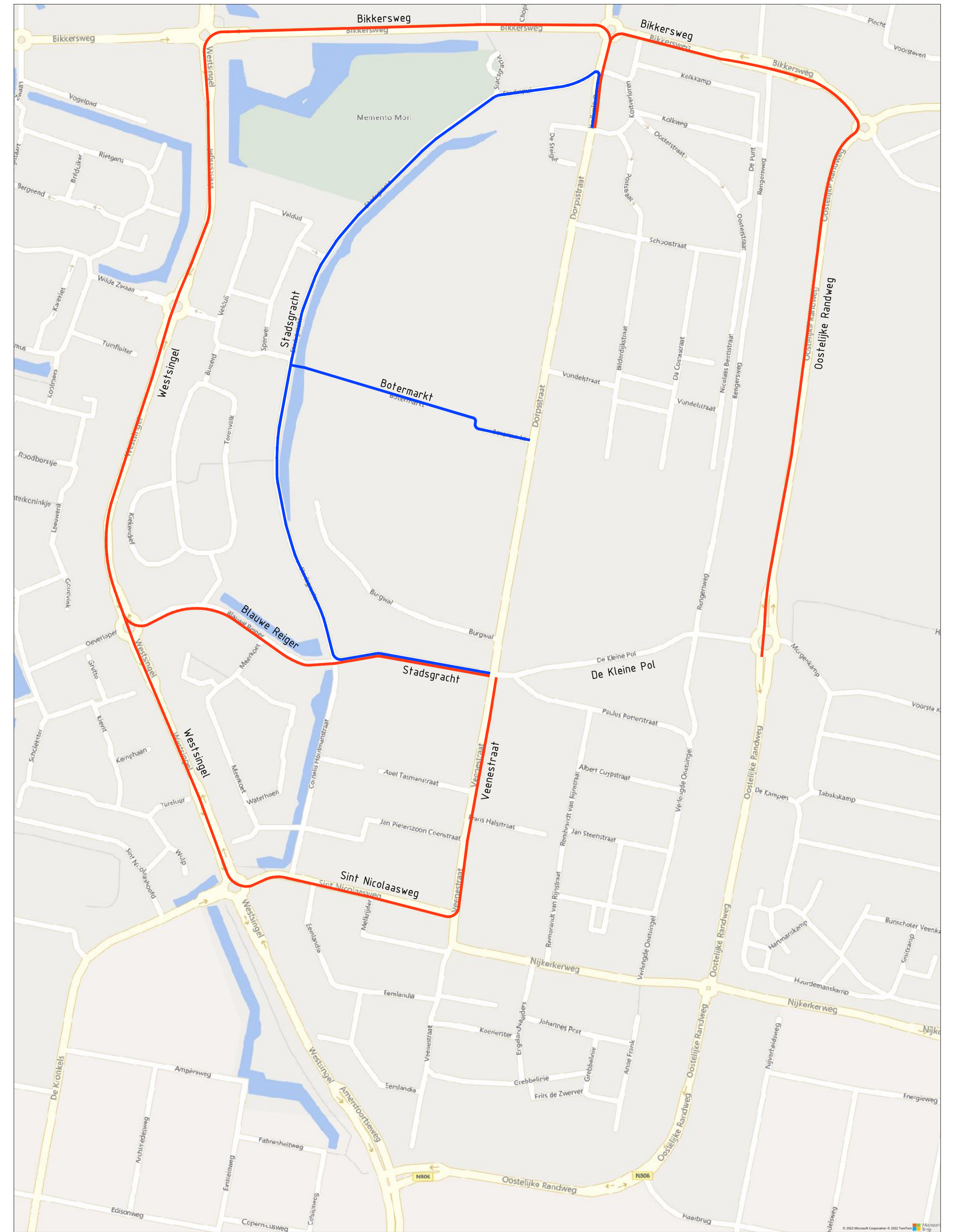
Omleidingsroutes Fase 1

- LEGENDA**
- Omleidingsroute gemotoriseerd verkeer fase 1 (*1)
 - Omleidingsroute gemotoriseerd verkeer fase 2 tot en met 9
 - Omleidingsroute fietsers

(*1) Vanwege het volledig afsluiten van de kruising Dorpsstraat-De Kleine Pol dient tijdens fase 1 (kortstondig) een omleiding via De Kleine Pol te lopen. Hier zal naar verwachting alleen gebruik van worden gemaakt door verkeer wat uit een gedeelte van de Schildersbuurt komt.

Aanvullende tekstborden:

Tijdens iedere fase tekstborden met: "Dorpsstraat bereikbaar tot en met huisnummer ..."
Tijdens fase 2 tot en met 5: "Dichterswijk bereikbaar via Kolkplein, volg omleiding ..."



Omleidingsroutes Fase 2 tot en met 9

Omleidingsroutes Herinrichting Dorpsstraat te Bunschoten