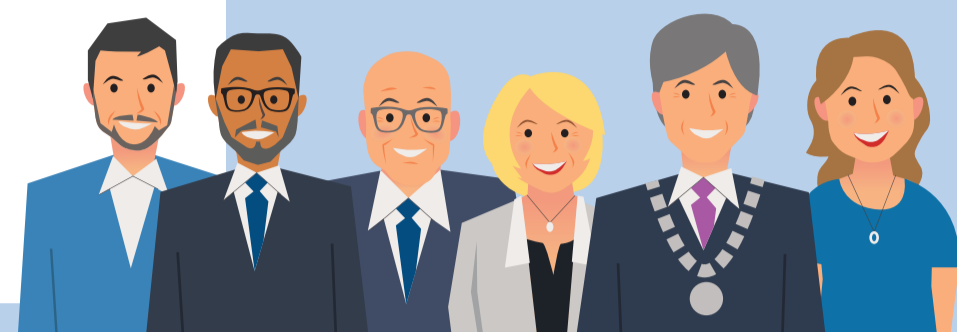




In dit overzicht ziet u in één overzicht wat er in 2020 aan geld bij uw gemeente binnenkomt en waaraan het wordt besteed. De gemeenteraad moet deze begroting nog vaststellen en ontvangt van het college een sluitende conceptbegroting 2020. Een begroting is sluitend als de lasten en baten met elkaar in evenwicht zijn. De komende jaren investeren wij veel in de stad en we zetten erop in om ook op de lange termijn een financieel gezonde gemeente te blijven.



## Baten



### Waar komt het vandaan?

Het grootste deel komt van de rijksoverheid

De rest krijgen we uit lokale belastingen en overige baten

De totale baten in 2020



### Lokale belastingen en heffingen

	Totaal	Per inwoner
OZB-eigenaren	€ 9.953.000	€ 149
OZB-gebruikers niet-woningen	€ 1.915.000	€ 29
Afvalstoffenheffing	€ 7.421.000	€ 111
Rioleren	€ 3.892.000	€ 58
Hondenbelasting	€ 306.000	€ 5
Logiesbelasting (toeristen)	€ 70.000	€ 1
Leges (o.a. voor paspoorten en huwelijk)	€ 1.076.000	€ 16

- In 2019 was Capelle één van de goedkoopste gemeenten in de regio om te wonen (voor woningeigenaren de goedkoopste)
- De lokale lasten blijven in 2020 opnieuw laag en worden slechts beperkt verhoogd

### Overige inkomstenbronnen

	Totaal	Per inwoner
Huren en pachten	€ 5.662.000	€ 85
Financiële inkomsten (rente en dividend)	€ 3.202.000	€ 48
Overige inkomsten	€ 21.136.000	€ 316

### Highlights 2020

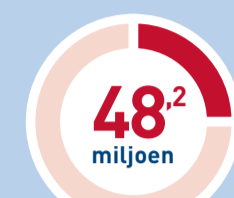
- Aanpakken van ondermijnende criminaliteit
- Verbeteren verkeersveiligheid Scholleveaar
- Opstellen nieuwe Structuurvisie Detailhandel
- Uitvoeren aanpak laaggeletterdheid
- Bouw nieuwe basisscholen
- Opleveren nieuw zwembad/ sporthalcombinatie
- Verbeteren natuur Zandrakpark
- Voorbereiden nieuwe Wet Inburgering
- Terugdringen problematische schulden onder Capellenaren
- Voorbereiden nieuwe Omgevingswet

### Schulden voor de gemeente

We investeren veel in de stad en dat brengt kosten met zich mee. Niet alles kunnen we met onze inkomsten betalen en daarom moeten wij soms ook leningen afsluiten. Wij verwachten in 2020 voor € 44,2 miljoen extra geld benodigd te hebben. Op dit moment hebben we € 56,7 miljoen aan leningen uitstaan. Samen met de gemeenteraad maken wij keuzes om op de lange termijn financieel gezond te blijven.

## Lasten

Waar gaat het naar toe?



### Wonen, economie en duurzaamheid

	Totaal	Per inwoner
Verkeer, Vervoer en Waterstaat	€ 8.188.000	€ 123
Economie	€ 1.252.000	€ 19
Openbaar Groen en Openlucht Recreatie	€ 6.232.000	€ 93
Volksgezondheid en Milieu	€ 16.460.000	€ 246
Stadsontwikkeling	€ 16.031.000	€ 240



### Samenleven

	Totaal	Per inwoner
Onderwijs	€ 8.585.000	€ 128
Vrijtijdsbesteding (Sport en Cultuur)	€ 11.996.000	€ 180
Sociale Infrastructuur	€ 11.693.000	€ 175
Werk en Inkomen (Participatiewet)	€ 54.003.000	€ 808
Wet Maatschappelijke Ondersteuning (Wmo)	€ 14.411.000	€ 216
Jeugdhulp	€ 19.576.000	€ 293



### Bestuur en Veiligheid

	Totaal	Per inwoner
Bestuur en Ondersteuning	€ 32.883.000	€ 492
Integrale Veiligheid en Openbare Orde	€ 7.809.000	€ 117
Mutaties in reserves	€ -2.967.000	



Het verschil tussen de baten en lasten levert een overschot op van € 2.560.000

Op [www.capelleaandenijssel.nl](http://www.capelleaandenijssel.nl) vindt u de complete Begroting 2020.

# De begroting 2020 in één oogopslag