



Resultaten Conjunctuur- enquête 1ste helft 2020



Central Bureau of Statistics Curaçao



Inhoudsopgave

–

Inleiding	2
Investeringsbelemmeringen	3
Vertrouwen in de economie	3
Vertrouwen in de toekomst	4
Perceptie investeringsklimaat	5
Conjunctuurindex	5
Omzetmutaties	5
Bedrijfsresultaten	5

Inleiding

In juli en augustus 2020 zijn in het kader van de conjunctuurenquête (CE) de gegevens van 420 bedrijven gekregen. Het heeft aldus plaatsgevonden na de lockdown van maatschappij en economie welke in verband met het coronavirus was ingevoerd. Gevolg hiervan was dat de bedrijvigheid en omzetten van bedrijven zeer sterk zijn afgenomen met bedrijfssluitingen en een toegenomen werkloosheid als resultaat. Ruim 83 procent van de benaderde bedrijven heeft aangegeven dat dit een (erg) negatieve invloed heeft gehad op de omzet. Ruim 27 procent heeft hierdoor een vermindering van de personeelsomvang gehad.

Doel van de enquête is om tweemaal per jaar actuele informatie te verschaffen over bedrijfsmatige en economische parameters en ontwikkelingen. Daarnaast dient het inzicht te geven in verwachtingen en opinies van ondernemers. Deze informatie is van belang voor het krijgen van inzicht in de economie, werk en werkgelegenheid en investeringsklimaat.

De enquête is wederom geheel online uitgevoerd. Dit middels vernieuwde speciale software die daarvoor is verkregen.

Zoals gebruikelijk is het onderzoek uitgevoerd bij alle bedrijven met tien of meer werknemers, terwijl van de bedrijven vanaf drie tot tien werknemers een steekproef is genomen. Het is aldus voor een deel een steekproefonderzoek. Hierdoor wordt een schatting gemaakt van de karakteristieken van de gehele populatie (alle bedrijven) en kunnen daar op een verantwoorde wijze uitspraken over worden gedaan. Onder bedrijven wordt hier verstaan N.V.'s en eenmanszaken met een balans en winst- & verliesrekening.

Het onderzoek en de respons heeft zich qua grootte van bedrijven verspreid over zowel kleine- (tot 10 werknemers), middelgrote (tot 50 werknemers) als grote bedrijven vanaf 50 werknemers. De responsverdeling over klein, middelgroot en groot bedroeg medio 2020 respectievelijk 23, 58 en 19 procent (het laatste halfjaar van 2019 was dit 18, 62 en 20 procent).

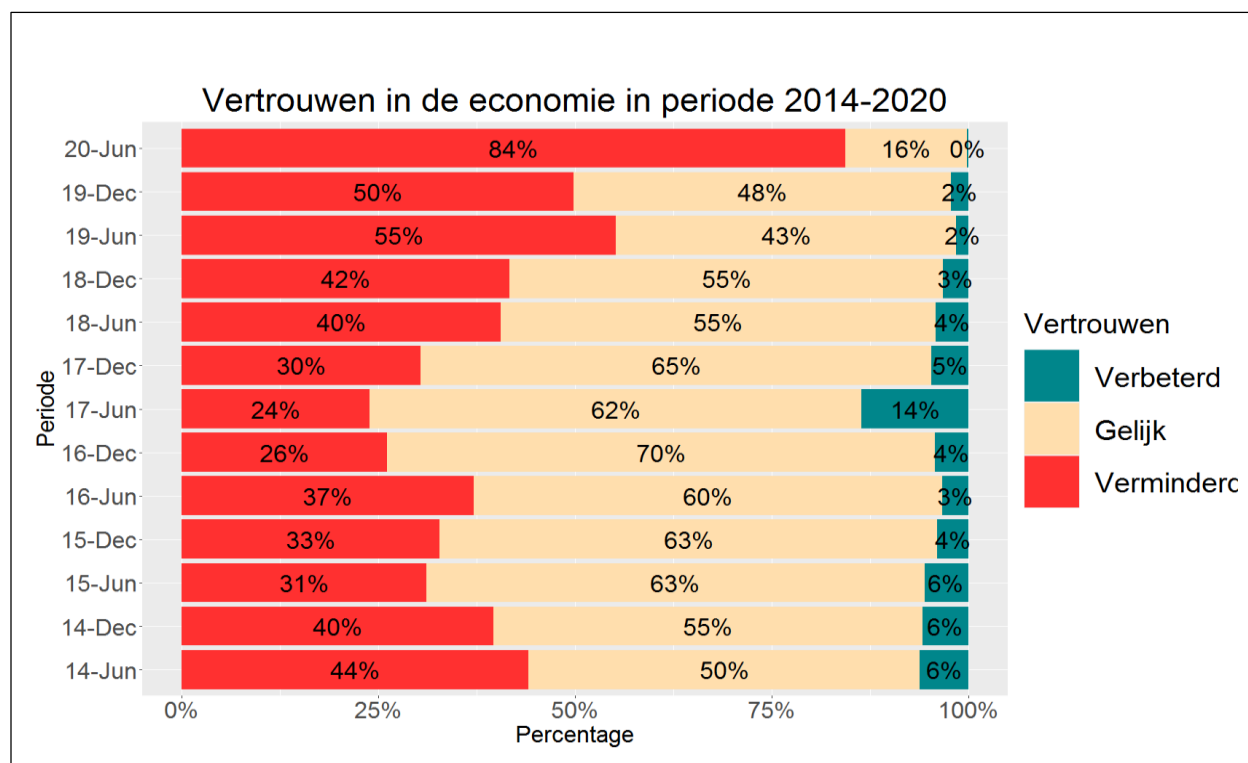
Investeringsbelemmeringen

Precies 30 procent van de benaderde bedrijven heeft aangegeven te hebben geïnvesteerd in de eerste helft van 2020. Dat is duidelijk minder (13 procentpunten) in vergelijking met december 2019. Van de bedrijven heeft 41 procent aangegeven dat er van investeringsbelemmeringen sprake is geweest, het hoogste percentage ooit gemeten (in december 2014 was dit 39%) en 15 procentpunten meer dan afgelopen december.

Vertrouwen in de economie

Het vertrouwen in de economie is de eerste helft van 2020 naar de mening van de ondernemers sterk verminderd. Het aandeel bedrijven wat heeft aangegeven dat het is verminderd, is ten ongunste veranderd van 50 naar 84 procent. Dit na een verbetering die was opgetreden in de vorige periode. Het percentage ondernemers dat heeft aangegeven dat het vertrouwen gelijk is gebleven, is ten opzichte van december 2019 afgenomen van 48 naar 16 procent.

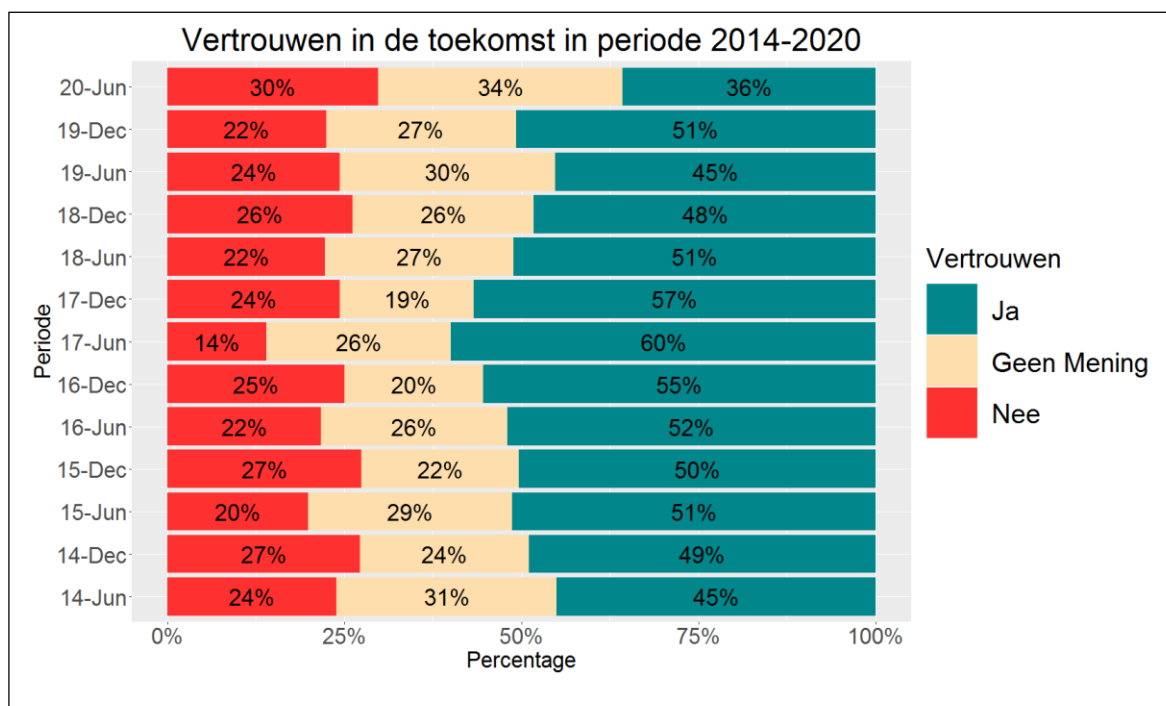
Het percentage bedrijven wat heeft aangegeven dat het de afgelopen periode verbeterd is, is van 2 procent van de bedrijven afgenomen naar bijna 0 procent.



Vertrouwen in de toekomst

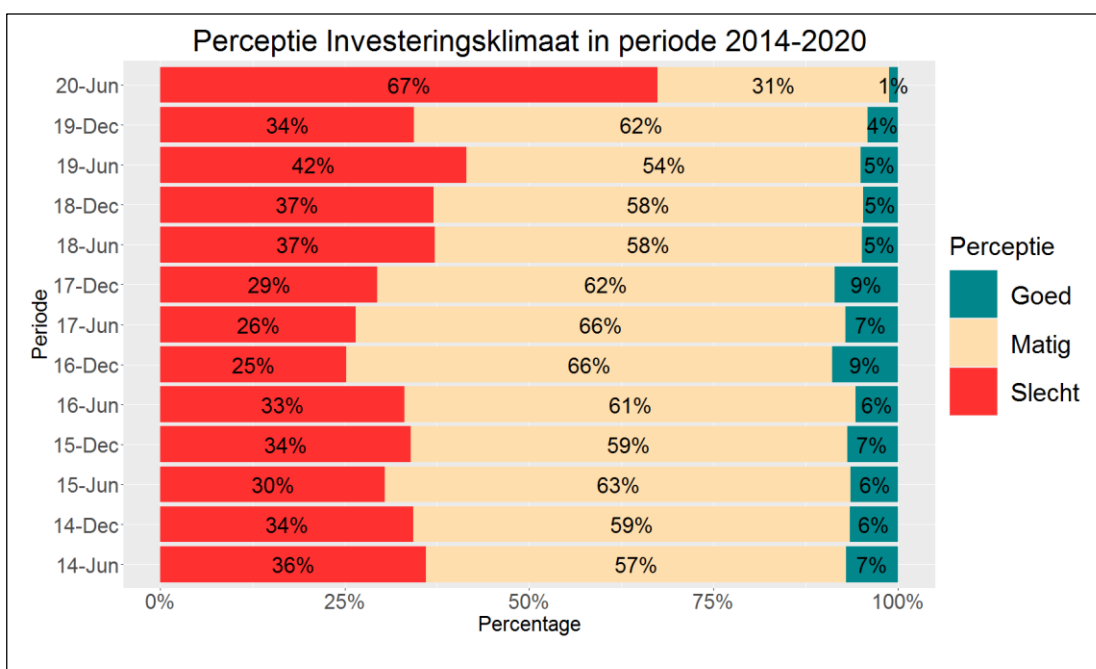
Ook het vertrouwen in de toekomst is het eerste halfjaar van 2020 verslechterd. Het percentage bedrijven dat heeft aangegeven vertrouwen te hebben in de toekomst, is in vergelijking met december 2019 duidelijk afgenomen, van 51 naar 35 procent. En ook hier na een verbetering in de vorige periode. Het aandeel bedrijven dat heeft aangegeven géén vertrouwen te hebben in de toekomst, is eveneens verslechterd en wel van 22 naar 30 procent.

Meer bedrijven hebben aangegeven geen mening te hebben over de gestelde vraag. Dit is ten opzichte van afgelopen periode toegenomen van 27 naar 34 procent.



Perceptie investeringsklimaat

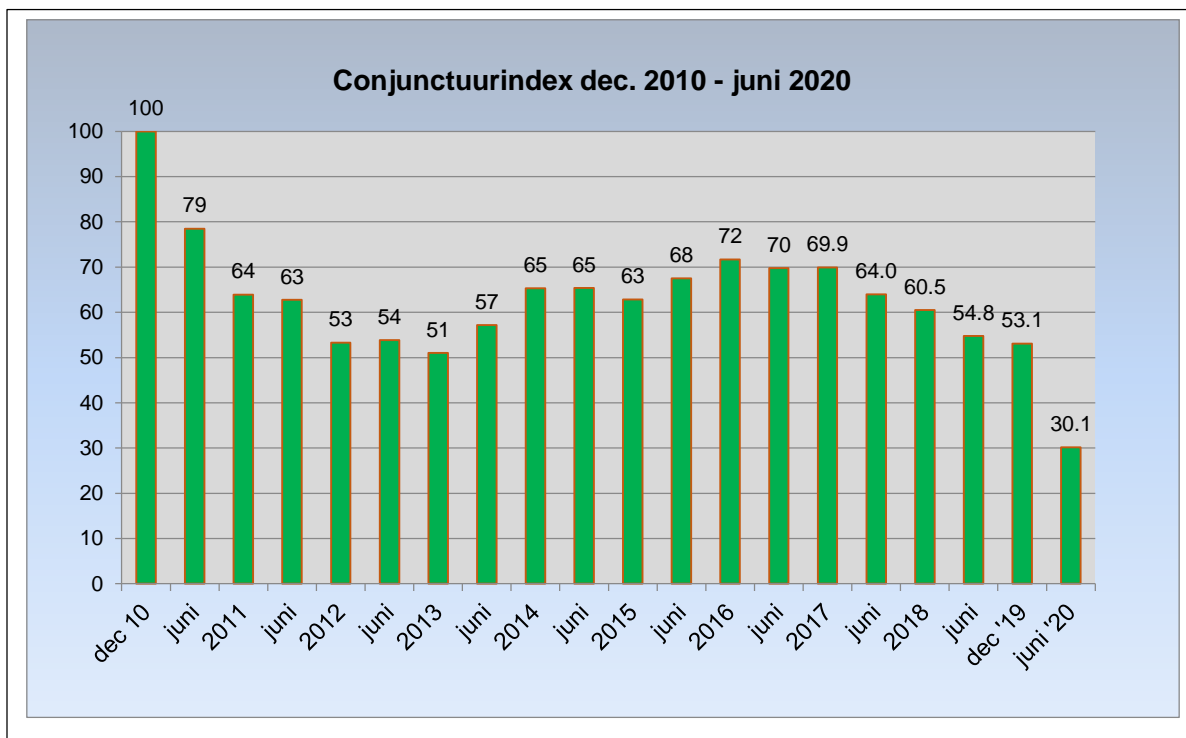
De mening ten aanzien van het investeringsklimaat is in vergelijking met december 2019 drastisch verslechterd. Meer bedrijven hebben aangegeven het klimaat slecht te vinden, dit is sterk toegenomen (vrijwel verdubbeld) van 34 naar 67 procent. Het aandeel bedrijven dat heeft aangegeven het klimaat goed te vinden is veranderd van 4 naar 1 procent van de bedrijven. Duidelijk minder bedrijven beschouwen het investeringsklimaat als ‘matig’. Dit is gehalveerd van 62 naar 31 procent.



Conjunctuurindex

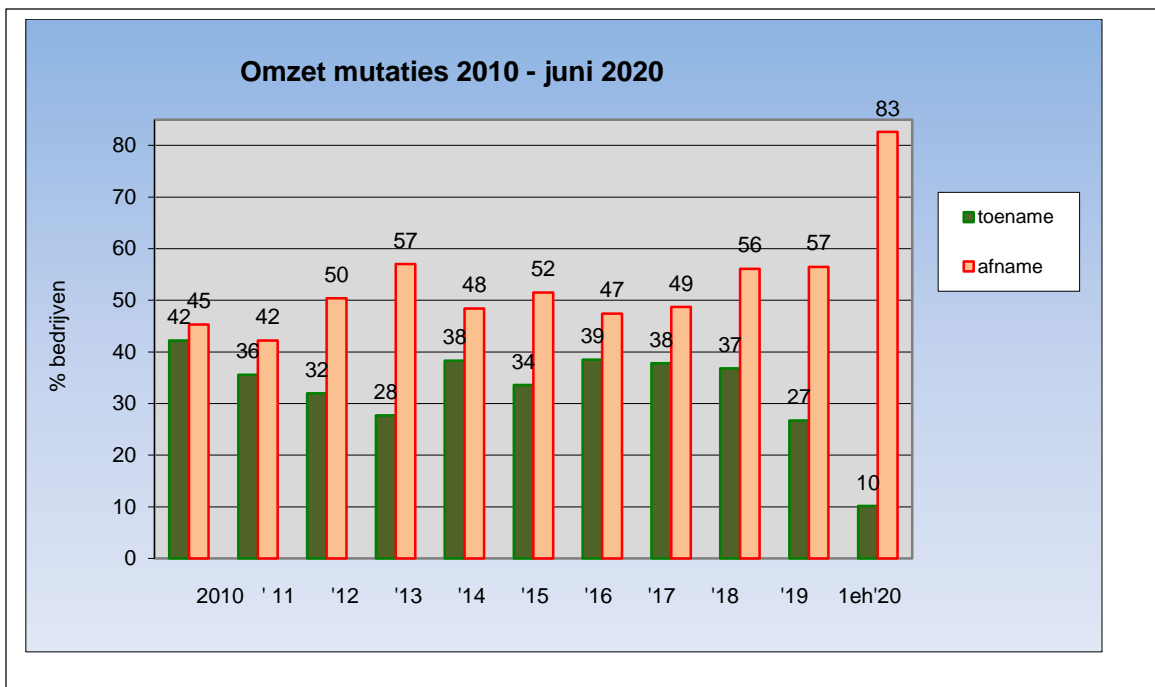
Om een beeld te krijgen van het verloop van de conjunctuur wordt er een conjunctuurindex opgesteld. Dit aan de hand van gegevens van vertrouwen in de toekomst, de perceptie van het investeringsklimaat en de omzetmutaties. Deze zijn geaggregeerd in de vorm van een samengestelde intervalindex waarbij 2010 als beginpunt is genomen.

Sinds eind 2010, na het opheffen van de Nederlandse Antillen en de totstandkoming van het Land Curaçao, vertoont de conjunctuurindex, na allereerst een sterke daling tot 51 procent in 2013, een geleidelijk toenemende trend, tot december 2016. Per juni 2020 is het, na de corona-crisis en lockdown, met 30 procent maar liefst 23 procentpunten lager uitgekomen in vergelijking met december 2019.



Omzetmutaties

De omzetmutaties geven inzicht in welke mate de omzet is veranderd in vergelijking met voorgaande periode. In vergelijking met december 2019 is het percentage 'afname' van de omzet sterk gestegen 57 naar 83 procent. Het percentage bedrijven waar de omzet is toegenomen is verminderd van 27 naar 10 procent. Ruim 83 procent van de bedrijven heeft aangegeven dat de corona crisis en lockdown een (erg) negatieve invloed hebben gehad op de omzet. Bijna 15 procent geeft aan 'geen invloed' en ruim 2 procent dat het een (erg) positieve invloed heeft gehad op de omzet.



Bedrijfsresultaten

Het aandeel bedrijven welke een positief bedrijfsresultaat verwacht te behalen bedraagt ruim 34 procent. Dit is bijna 32 procentpunt minder dan het percentage van december 2019. Bijna 66 procent van de geïnterviewde bedrijven heeft aangegeven een negatief bedrijfsresultaat te verwachten; maar liefst 31 procentpunt meer ten opzichte van 2019. Een sterk toegenomen en hoog percentage bedrijven verwacht niet in staat te zijn winst uit de onderneming te kunnen behalen. Deze percentages geven géén inzicht in de *omvang* van de bedrijfsresultaten en eventuele faillissementen.

