

# Welkom buurtbewoners van Pleijendal

## Programma

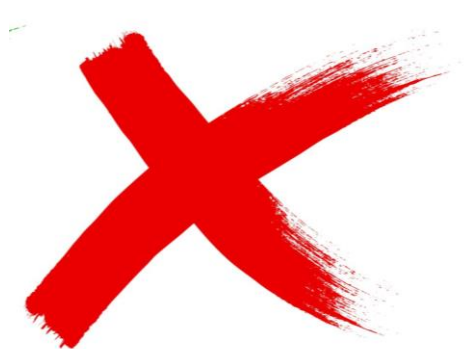
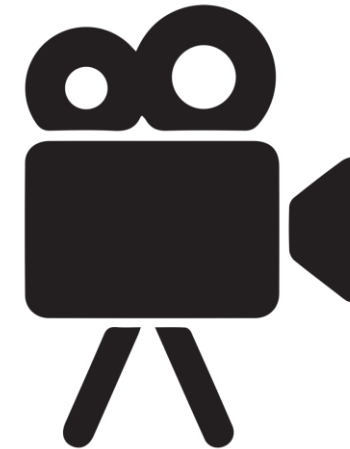
- 20:00 – 20:10 Welkom en mededelingen vooraf
- 20:10 – 20:20 Wat hebben we gedaan tot nu toe
- 20:20 – 20:45 Presentatie onderzoeken SWECO
- 20:45 – 21:00 Pauze
- 21:00 – 21:20 Vragen over onderzoek
- 21:20 – 21:30 Vervolg en afsluiting
- 21:30 – 22:00 Napraten



# Welkom en mededelingen

## Handig om te weten:

- ✓ We nemen de bijeenkomst op, zodat iedereen de informatie kan terugkijken.
- ✓ Stel je een vraag, dan kom je niet herkenbaar in beeld.
- ✓ De uitzending is binnen twee weken beschikbaar op de site.
- ✓ Vragen in de chat proberen we meteen te beantwoorden.
- ✓ Vragen uit de chat beantwoorden we achteraf, als we er niet aan toe komen.
- ✓ Wacht even totdat de microfoon bij u is met vragen, anders horen mensen thuis niets.



# Doel van het project en vanavond



Gezamenlijke plannen maken voor de warmteoplossing van de buurt

## Vanavond:

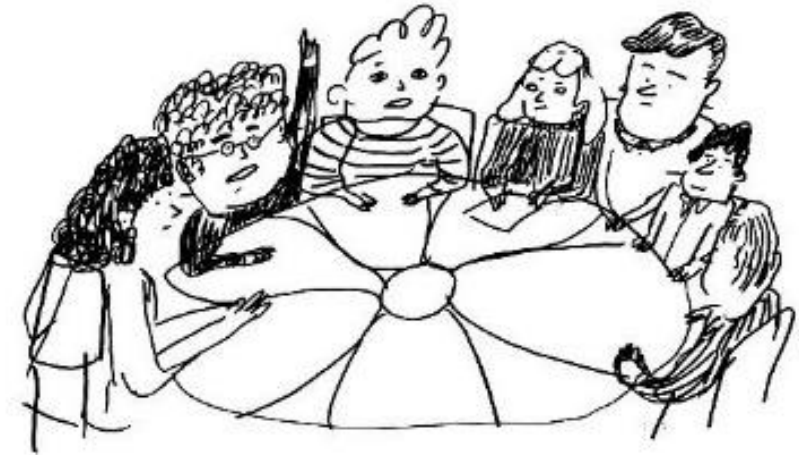
- Terugkoppelen van de uitkomsten technisch onderzoek
- In gesprek over het vervolg



# Na de laatste bijeenkomst...

## Klankbordgroep:

- Maandelijks bespreken we de voortgang van het proces
- Betrokken bij start en uitvoering onderzoek naar aardgasvrije technieken
- Kritisch en betrokken, met oog voor het belang van inwoners
- Toegevoegde waarde door technische kennis en kunde



# Onderzoek naar technieken

## Belangrijk om te weten:

- *Opdracht door gemeente in samenwerking met klankbordgroep opgesteld*
- *Looptijd van de techniek die langste meegaat (30 jaar)*
- *Uitgangspunt is eindgebruikerskosten: aanschaf, onderhoud en verbruik*
- *Maatschappelijke kosten: kosten die we als samenleving maken, ongeacht bij wie ze terecht komen*
- Gekozen voor meerdere technieken, dus er is **keuzevrijheid**
- Kies een **natuurlijk moment** voor investeren (verhuizen, verbouwen)
- Regeling **Hulp bij Energie Besparen** voor inwoners met smalle beurs  
([www.dalfsen.nl/hulp-bij-energiebesparen](http://www.dalfsen.nl/hulp-bij-energiebesparen))

An aerial photograph of the Pleijendal area in Dalfsen, Netherlands. The image shows a winding river in the foreground, a bridge crossing it, and a dense residential area with many houses. The background consists of green fields and forests under a clear sky.

# Sweco

## Technisch onderzoek Pleijendal

*12 september 2024*

gemeente

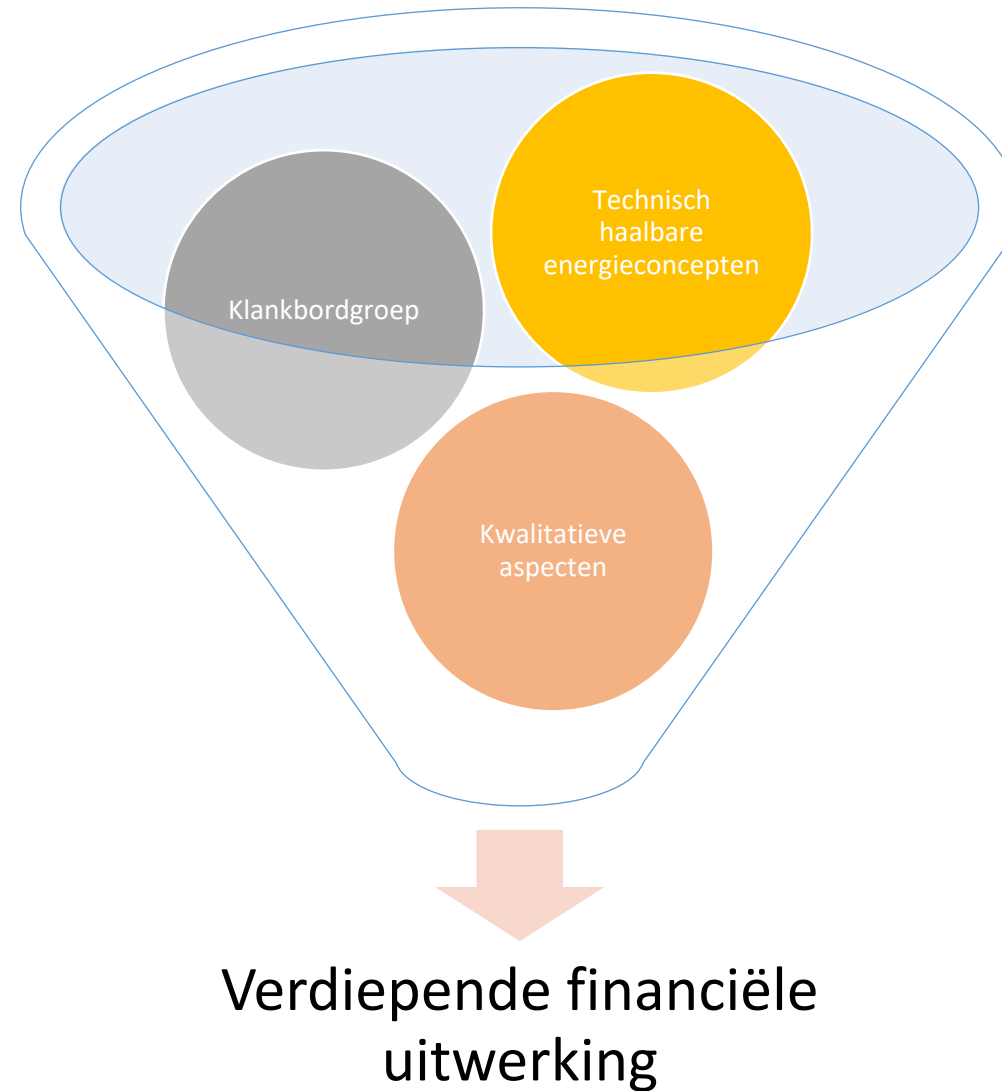
**Dalfsen**

# Wie & Wat



- **West Europees Engineers-advies- en architectenbureau**
- 1900 Werknemers in Nederland
- **Duurzaam advies** in de bouw, energiebesparing, beleid en architectuur

# Aanpak





# Agenda



## **Vandaag:**

- Toelichting van de technieken
- Nadruk ligt op het financiële resultaat voor de particuliere eigenaar

## **Vanwege de tijd, helaas niet:**

- Alle kwalitatieve voor en nadelen & details.
- Complete rapport wordt openbaar

# Warmteoplossingen



- **Individuele oplossing:**
  - Midden temperatuur warmtepomp
- **Collectieve oplossing:**
  - Zeer lage temperatuur bronnet
  - Collectieve bodemplussen



Tussenwoning met energielabel E

# Aardgas ter vergelijking



<b>Initieel</b>		<b>Gas</b>
Isolatie	€	0
Aansluitkosten	€	0
Installaties	€	2.800
Elektrisch koken	€	1.600
Subsidie	€	0
<b>Maandlasten</b>		
Gas verbruik	€	187
Vervanging, onderhoud en vastrecht	€	73

- **Individuele oplossing:**
  - MT temperatuur warmtepomp
- **Collectieve oplossing:**
  - Zeer lage temperatuur bronnet
  - Collectieve bodemplussen

# Warmtepomp



- **Individuele oplossing:**
  - warmtepomp
- **Collectieve oplossing:**
  - Zeer lage temperatuur bronnet
  - Collectieve bodemplussen



# Warmtepomp

Initieel		Warmtepomp
Isolatie	€	11.000
Aansluitkosten	€	0
Installaties (warmtepomp)	€	19.700
Elektrisch koken	€	1.600
Subsidie	€	8.500
Maandlasten		
Elektra verbruik	€/p.m	172
Vervanging, onderhoud en vastrecht	€/p.m	72
Totaal	€/ p.m	244
Verschil		<b>-16</b>
Maatschappelijke kosten Subsidies & netverzwaring	€ /p.m.	32

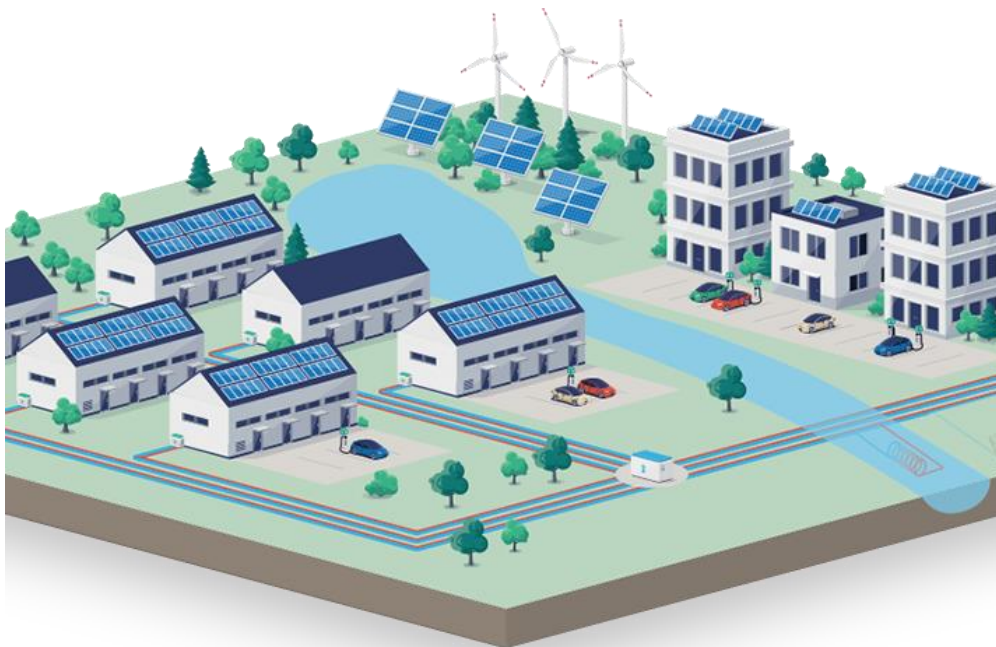
- **Individuele oplossing:**
  - warmtepomp
- **Collectieve oplossing:**
  - Zeer lage temperatuur bronnet
  - Collectieve bodemplussen



# Zeer lage temperatuur bronnet



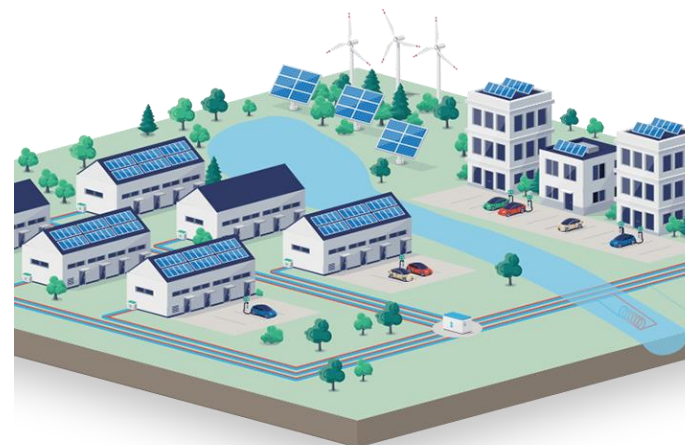
- **Individuele oplossing:**
  - warmtepomp
- **Collectieve oplossing:**
  - Zeer lage temperatuur bronnet
  - Collectieve bodemplussen



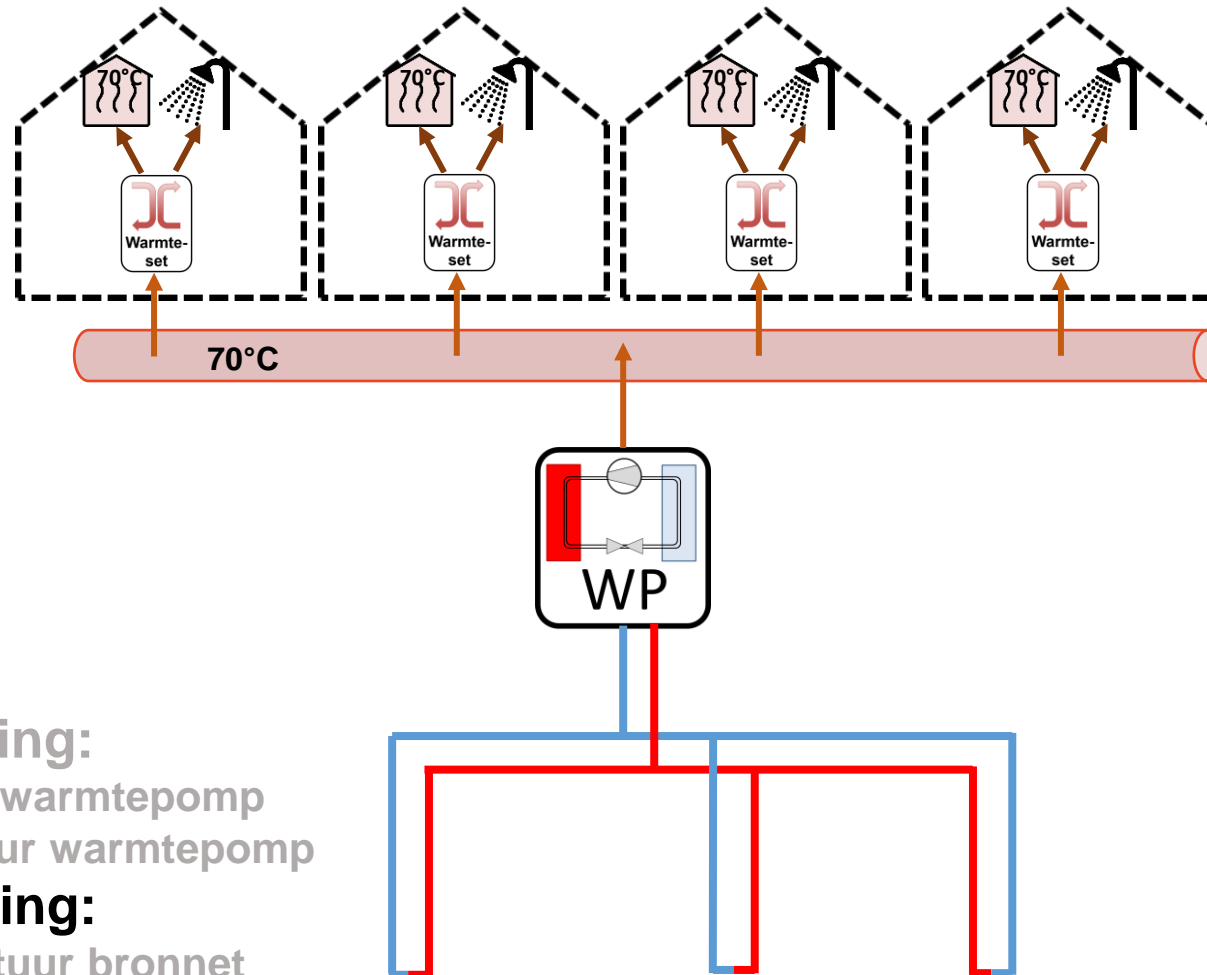
# Zeer lage temperatuur bronnet

**SWECO** 

Initieel		ZLT- Bronnet
Isolatie	€	11.000
Aansluitkosten	€	5.500
Installaties (WP & Booster)	€	16.000
Elektrisch koken	€	1.600
<b>Subsidie</b>		
Subsidie	€	12.500
<b>Maandlasten</b>		
Elektra & warmte verbruik	€/p.m	140
Vervanging, onderhoud en vastrecht	€/p.m	73
Totaal	€	213
<b>Verschil met gas</b>		
		-47
<b>Maatschappelijke kosten</b>		
Subsidies & onrendabele top	€/p.m.	93



# Collectieve bodemlussen - GBES



- **Individuele oplossing:**
  - Lage temperatuur warmtepomp
  - Midden temperatuur warmtepomp
- **Collectieve oplossing:**
  - Zeer lage temperatuur bronnet
  - **Collectieve bodemlussen**





# Collectieve bodemplussen - GBES



Initieel		GBES
Isolatie	€	11.000
Aansluitkosten	€	5.500
Installaties	€	0
Elektrisch koken	€	1.600
Subsidie	€	9.900
<b>Maandlasten</b>		
Warmte verbruik	€/p.m	166
Vervanging, onderhoud en vastrecht	€/p.m	88
Totaal	€	254
Verschil met gas	€	-6
<b>Maatschappelijke kosten Subsidies &amp; onrendabele top</b>	€ /p.m.	144

- **Individuele oplossing:**
  - warmtepomp
- **Collectieve oplossing:**
  - **Zeer lage temperatuur bronnet**
  - **Collectieve bodemplussen**



<b>Initieel</b>		<b>Gas</b>	<b>Warmtepomp</b>	<b>ZLT- Bronnet</b>	<b>GBES</b>
Isolatie	€	0	11.000	11.000	11.000
Aansluitkosten	€	0	0	5.500	5.500
Installaties	€	2.800	19.700	16.000	0
Elektrisch koken	€	1.600	1.600	1.600	1.600
Subsidie	€	0	8.500	12.500	9.900
<b>Maandlasten</b>					
Gas / elektra / warmte verbruik	€/p.m	187	172	140	166
Vervanging, onderhoud en vastrecht	€/p.m	73	72	73	88
<b>Totaal</b>	<b>€</b>	<b>260</b>	<b>244</b>	<b>213</b>	<b>254</b>
Maatschappelijke kosten Subsidies & onrendabele top	€/ p.m.		32	93	144

# Pauze of tijd voor extra vragen



# Wat gaan we doen dit jaar?

- Onafhankelijke partij vragen om de oplossingen te onderzoeken
- Warmte oplossingen worden met elkaar vergeleken
- Resultaten bespreken met de buurt
- Start voorbereiding werkzaamheden Enexis (schouw elektriciteitskasten)
- Opstellen concept Wijkuitvoeringsplan in december 2024



**U BEVINDT  
ZICH HIER**



# Wat gaan we doen volgend jaar?

- Isoleren: onderzoek naar invoer Soorten Management Plan (verwacht Q4 2024)
- Installeren: planning uitvoering netverzwaring Enexis (update verwacht Q4 2024)
- Wet gemeentelijke instrumenten warmtetransitie (verwacht Q1 2025)
- Start uitvoering netversterking door Enexis (verwacht Q2 2025)
- Opstellen definitief Wijkuitvoeringsplan Pleijendal (verwacht Q4 2025)

**Conclusie:** Volgend jaar is het plan voor de buurt Pleijendal klaar.

Dat betekent niet direct investeren in je woning (*maar mag wel*)!

Eerst proberen we te helpen met isoleren, daarna met aardgasvrij installeren.

Kies je natuurlijk moment, en als je hulp nodig hebt zijn we er voor alle inwoners!

# Komen tot een wijkuitvoeringsplan

- Warmte oplossingen beschikbaar voor de wijk
- Uitgewerkt op betaalbaarheid, uitvoerbaarheid en haalbaarheid
- Stapsgewijs van het aardgas af
- Vastgesteld door de gemeenteraad
- Basis voor vervolgstappen. Gezamenlijk komen tot een aanbod voor de wijk?
- Wat wordt het wijkuitvoeringsplan niet?
  - Beleid om bewoners te dwingen stappen te zetten



# Vragen na bijeenkomst

## Instructies

Ga naar

[www.menti.com](https://www.menti.com)

Voer de code in

3172 4052



Of gebruik een QR code

# Dank voor jullie inzet en tot de volgende keer!



Vragen? Mail naar [pleijendal@dalfsen.nl](mailto:pleijendal@dalfsen.nl)

Meer buurtinformatie op [www.dalfsen.nl/pleijendal](http://www.dalfsen.nl/pleijendal)

Meer informatie over aardgasvrij wonen en werken op:

[www.dalfsen.nl/aardgasvrij](http://www.dalfsen.nl/aardgasvrij)