



### De Stichting Groene en Blauwe Diensten Overijssel

De stichting Groene en Blauwe Diensten Overijssel is opgericht door Landschap Overijssel en Natuurlijk Platteland Oost (de koepelorganisatie van Agrarische Natuurverenigingen) mede op initiatief van de provincie Overijssel. De stichting is een kenniscentrum, dat initiatieven in de regio ondersteunt, zorgt voor de uitvoering van lokale landschapsfondsen en helpt bij de ontwikkeling en implementatie van het vergoedingssysteem. Groene en Blauwe Diensten Dalfsen wordt financieel mogelijk gemaakt door de provincie Overijssel, de gemeente Dalfsen en TenneT.

**Samen houden we het landschap  
in de gemeente Dalfsen mooi!**



# Samen houden we het landschap van de gemeente Dalfsen mooi!

Het landschap van Dalfsen is mooi! Met verschillende landschapselementen als houtwallen, poelen, singels en wandelpaden blijft het landschap afwisselend en spannend om te beleven. Ondanks dat iedereen geniet van dit landschap, draaien grondeigenaren alleen op voor het onderhoud van deze elementen. En dat terwijl de landschapselementen geen praktisch of economisch nut meer hebben, zoals vroeger wel het geval was. Hierdoor is het onderhoud minder voor de hand liggend en zijn veel landschapselementen in verval geraakt.

Voor het behoud van de landschapselementen zijn we afhankelijk geworden van de welwillendheid van de grondeigenaren. Met de provinciale regeling Groene en Blauwe Diensten heeft de gemeente Dalfsen een instrument in handen om het beheer van landschapselementen dat door particulieren wordt uitgevoerd te belonen. Hiermee worden karakteristieke landschapselementen voor de toekomst behouden. En dat is mooi, want wie geniet er nu niet van het prachtige landschap in de gemeente Dalfsen!

In het Landschapsontwikkelingsplan (LOP) van de gemeente Dalfsen worden de kenmerkende landschapstypen van Dalfsen benoemd. Met Groene en Blauwe Diensten kunnen van deze landschapstypen kenmerkende elementen worden behouden en/of versterkt. De kosten voor het herstel en onderhoud van belangrijke landschapselementen worden immers door de diensten op een duurzame wijze vergoed.

## Interesse? Neem contact op!

Als u meer wilt weten over de regeling Groene en Blauwe Diensten, kunt u contact opnemen met de gemeente Dalfsen.

### Contactpersoon gemeente Dalfsen:

Mevrouw W. Busscher

Telefoon: (0529) 48 82 48

E-mail: [w.busscher@dalfsen.nl](mailto:w.busscher@dalfsen.nl)



Emmertochtsloot



### Poelen

Poelen zijn gegraven kleine watertjes die van oudsher dienden als drinkwatervoorziening voor vee. Het was belangrijk dat de poel schoon bleef, zodat het vee niet ziek werd. Tegenwoordig zijn poelen van levensbelang voor onder andere kikkers, padden en salamanders. De ecologische waarden

van poelen zijn erg groot. Poelen brengen variatie in het landschap. En meer variatie betekent altijd meer plant- en diersoorten. Verder kunnen poelen dienen als groeiplaats voor water- en moerasplanten, als leefgebied voor insecten (o.a. vlinders) en als drinkplaats voor vogels en zoogdieren.

### Voor welke elementen is een vergoeding mogelijk?

De Gemeente Dalfsen bezit een ongekend gevarieerd en waardevol landschap waarin verschillende landschapstypen voorkomen.

Voorgaande kaart geeft inzicht om welke elementen het gaat. De volgende landschapselementen, afhankelijk in welk landschapstype ze liggen, vallen binnen de regeling Groene en Blauwe Diensten:

	Kampen-landschap	Broek-ontginning	Veen-ontginning	Jonge heide-ontginning	Vecht met uiterwaarden	Essen-landschap	Bos- en Landgoederen landschap
<b>Groene Diensten</b>							
<b>Houtwal, houtsingel</b>	A, H, B	H, B	H, B	B	H, B	A, H, B	A, H, B
<b>Elzensingel</b>			A, H, B	A, B, H (noord)			
<b>Geriefhoutbosje</b>	H, B	H, B			H, B	H, B	H, B
<b>Solitaire boom/ boomgroep</b>	H, B	A, H, B	A, H, B	A, B, H	H, B	A, H, B	A, H, B
<b>Knotboom</b>	H, B	A, H, B		H, B	A, H, B		
<b>Toegankelijkheid</b>	A, H, B	A, H, B			A, H, B	A, H, B	A, H, B
<b>Poel</b>	A, H, B	A, H, B	A, H, B	A, H, B	A, H, B	A, H, B	A, H, B
<b>Steilrand</b>					H, B	H, B	
<b>Hoogstamfruitboomgaard</b>	H, B	H, B	H, B	H, B	H, B	H, B	H, B
<b>Lanen</b>					H, B	H, B	A, H, B
<b>Zoombeheer</b>	B	B	B	B	B	B	B
<b>Eendekooi</b>		H, B	H, B	H, B			
<b>Oude meander</b>					H, B		
<b>Natuurlijke oevers</b>			H, B	H, B	H, B		B
<b>Heggen/hagen</b>					H, B		H, B

A= Aanleg

H= Herstel

B= Beheer

Wilt u meer weten over bovenstaande landschapselementen? Of wilt u weten welke onderhoudswerkzaamheden voor bovenstaande elementen gewenst zijn? Kijk dan op de website [www.dalfsen.nl](http://www.dalfsen.nl).

### Wat zijn Groene en Blauwe Diensten?

Eigenaren van landschapselementen draaien nu voornamelijk alleen op voor de aanleg, herstel en beheer van landschapselementen. Dit terwijl iedereen ervan geniet.

Het vergoedingssysteem Groene en Blauwe Diensten brengt hier verandering in en stelt een marktconforme vergoeding beschikbaar voor het beheer en onderhoud van dit gemeengoed.

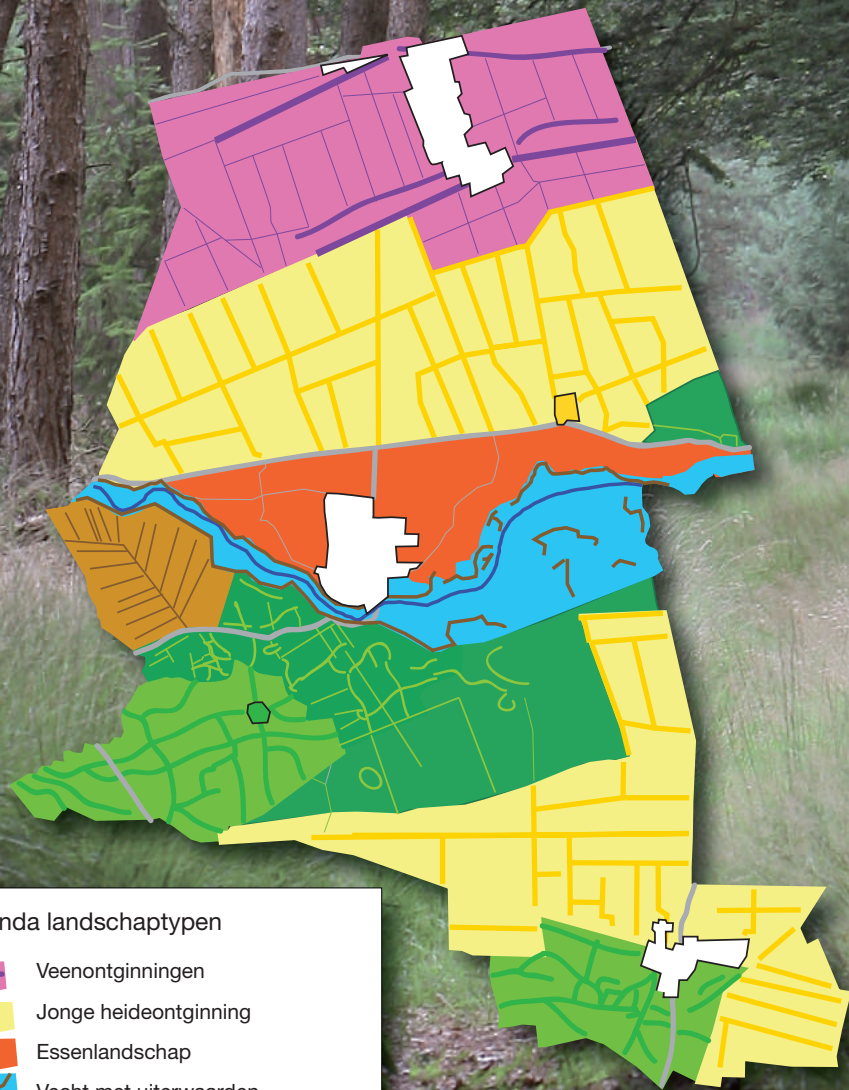
Als eigenaar van het landschapselement levert u een dienst door uw element te onderhouden. Voorbeelden van onderhoudswerkzaamheden zijn planten, snoeien en het verwijderen van bepaalde bomen en struiken. Vanaf nu kunt u een beloning krijgen voor deze dienst.

### Hoe werkt het?

Heeft u een houtwal, singel, poel of één van de andere elementen die binnen de regeling vallen op uw grond? En wilt u een vergoeding ontvangen voor het onderhoud van dit element? Neem dan contact op met uw gemeente. Zij verwijzen u dan door naar één van de Groene Dienstenmakelaars binnen de gemeente Dalfsen. De Groene Dienstenmakelaar kijkt samen met u welke diensten tegen welke vergoeding mogelijk zijn.

Vervolgens maakt u afspraken voor een lange periode, zodat u ook in de toekomst verzekerd bent van de onderhoudsvergoeding. Uw specifieke situaties kunt u altijd bespreken. De gemeente Dalfsen, provincie Overijssel en TenneT leveren geld om deze langdurige vergoeding mogelijk te maken. Zo dragen we allemaal ons steentje bij aan een mooier landschap in de gemeente Dalfsen!





#### Legenda landschapstypen

-  Veenontginningen
-  Jonge heideontginning
-  Essenlandschap
-  Vecht met uiterwaarden
-  Broekontginning
-  Bos en landgoederenlandschap
-  Kampenlandschap

#### Elzensingels

De elzensingels dienden vroeger als perceel-scheiding en als houtleverancier. Door het wegvallen van deze functies in combinatie met de schaalvergroting van de landbouw, zijn veel elzensingels verdwenen of sterk in kwaliteit achteruit gegaan. Een elzensingel kenmerkt zich door de aanwezigheid van voornamelijk Zwarte Els. Elzensingels

kunnen aan één of twee kanten van een sloot staan. Cultuurhistorisch gezien is tweezijdig de meest voorkomende situatie. Een goed ontwikkelde elzensingel heeft een boomlaag, een struiklaag en een kruidlaag (braam of rozen). Door de aanwezigheid van deze verschillende lagen begroeiing is de singel in de zomer volledig dicht.





Herstel van lanenstructuur bij Huize den Berg



### Waarom u meedoet aan Groene en Blauwe Diensten:

- U draait niet meer alleen op voor het behoud van landschapselementen op uw land.
- U ontvangt een reële beloning voor de dienst die u biedt.
- U bent langere tijd verzekerd van een vergoeding.
- Dankzij uw inzet, kan iedereen nu en in de toekomst van het landschap in de gemeente Dalfsen blijven genieten!

### Houtwallen

Een houtwal had vroeger de functie om vee op de percelen te houden. Het hout uit de houtwal werd gebruikt om te stoken en om gereedschap van te maken. De agrariër zorgde ervoor dat de houtwallen langs zijn land dicht begroeid bleven, zodat zijn vee niet kon ontsnappen. Deze functie van houtwallen is tegenwoordig vervallen. Houtwallen

zijn nu vooral belangrijk voor de beleving van het landschap. Ze zorgen namelijk voor afwisseling in het landschap en waar houtwallen zijn is de kans om vogels, reeën en andere soorten te spotten groter. Het onderhoud van houtwallen en het in stand houden van een groene omgeving is nu meer een maatschappelijke vraag geworden.