

Stemmen bij de verkiezing voor het Europees Parlement

donderdag
6 JUNI



Op donderdag 6 juni 2024 kun je stemmen voor het Europees Parlement. Op dit blad lees je hoe dat gaat. Je leest hier ook waar je op moet letten. Je mag dit blad meenemen naar het stembureau. Dan kun je alles nog eens nalezen.

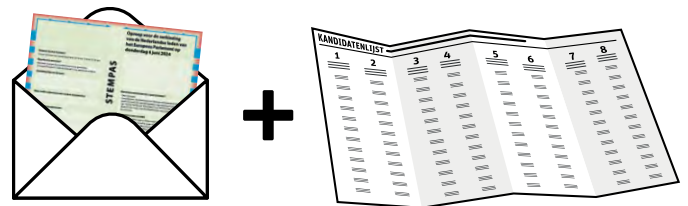
Vorbereiding

1

Kijk of je een stempas hebt gekregen.

Ongeveer 3 weken voor de verkiezing krijg je met de post een stempas en een kandidatenlijst. Bewaar de stempas goed.

Je hebt de stempas nodig om te stemmen. Op de kandidatenlijst kun je alvast zien op welke partijen en personen je kunt stemmen.



Heb je geen stempas gekregen?

Bel dan je gemeente om een nieuwe aan te vragen.

2

Zoek uit waar een stembureau in je buurt is.

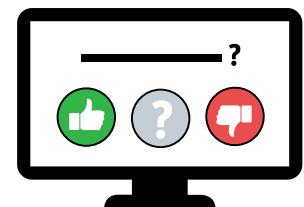
Op je stempas staat het adres van een stembureau in je buurt. Het adres kan ook staan in de brief die je bij de stempas krijgt.



3

Kies een partij.

Kies ook op welke persoon van die partij je wilt stemmen. Je kunt op verschillende manieren uitvinden wat partijen willen. Je kunt bijvoorbeeld de StemWijzer invullen op internet. Je kunt ook de partijen mailen of bellen.



Als je niet zelf naar het stembureau kunt

Je mag iemand vragen om voor je te stemmen. Dat heet machtigen. Kies iemand die je vertrouwt.

- Woont de persoon die je wilt machtigen in dezelfde gemeente als jij? Vul dan de achterkant van je stempas in. Je geeft deze persoon je stempas en een *kopie* van je paspoort, rijbewijs of identiteitskaart. Vertel aan deze persoon op welke partij je wilt stemmen.
- Woont de persoon die je wilt machtigen in een andere gemeente dan jij? Vraag dan bij je eigen gemeente om een machtigingsformulier. Regel het op tijd.

Kun je niet zelf je handtekening zetten?

Dat kun je bij de gemeente in je paspoort laten zetten. Dan kun je iemand machtigen zonder handtekening.

Lees verder op de achterkant

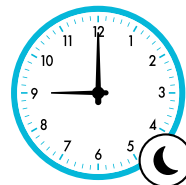
Op de verkiezingsdag

De verkiezingsdag is op donderdag 6 juni 2024.

De meeste stembureaus zijn open van half acht in de ochtend tot negen uur in de avond.

Bekijk dit afvinklijstje om te zien of je er klaar voor bent.

- Je weet op welke partij en welke persoon je wilt stemmen.
- Je hebt je stempas bij je.
- Je hebt je paspoort, ID-kaart of rijbewijs bij je.
- Je weet waar het stembureau is.



Op het stembureau

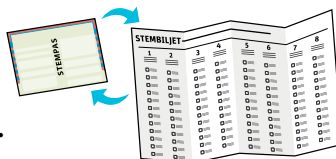
Op het stembureau laat je je paspoort, ID-kaart of rijbewijs zien.



Lever je stempas in.

Je krijgt dan een stemformulier.

Met het stemformulier ga je naar het stemhokje.



In het stemhokje ligt een rood potlood klaar.

Kleur het rondje rood bij de naam van de persoon van je keuze.

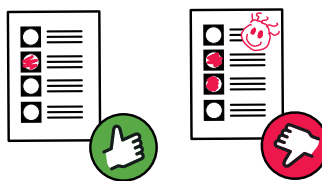


Kleur niet meer dan 1 rondje rood.

Schrijf er ook niets bij.

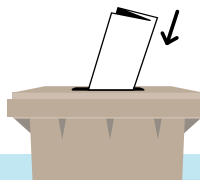
Als je dat wel doet, is je stem ongeldig.

Maak je toch een foutje? Dan mag je 1 keer een nieuw stembiljet vragen.



Vouw het stembiljet dicht met de witte kant buiten.

Doe het stembiljet in de stembus.



Geheugensteuntje

Ik wil stemmen op deze partij:

Ik wil stemmen op deze persoon:

Tips:



Je mag om een loep vragen.



In het stemhokje mag je zo veel tijd nemen als je nodig hebt.



Je mag ook om hulp vragen, zolang je dat maar buiten het stemhokje doet.



Je mag tussendoor het hokje uit om even rustig te gaan zitten.