

Bewonersavond Oosterdalfsen Noord

30-11-2022







Bewonersavond Oosterdalfsen Noord

30-11-2022

Welkom door de wethouder



Programma:

- Welkom..... 
- Terugblik en Doel..... 
- Verkeersafwikkeling (presentatie ontwerp)..... 
- Vervolg..... 
- In gesprek (groepjes)..... 
- Afsluiting..... 

Terugblik en Doel:

Onderwerpen:

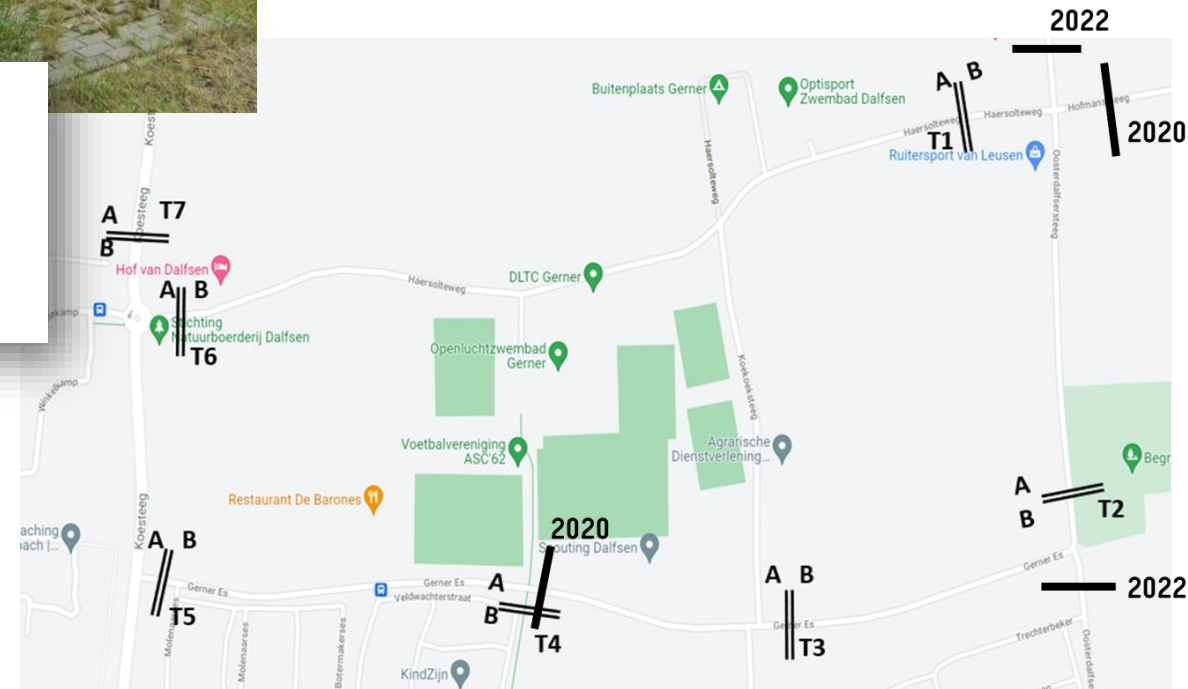
- Doel: informeren en reacties verzamelen
- Terugblik:
 - *Proces (contactmomenten, digitaal en fysiek)*
 - *Verkeersonderzoek (inventarisatie, toetsing, voorwaarden)*
 - *Kader met uitgangspunten t.b.v. ontwerp*

Terugblik:

Inventarisatie

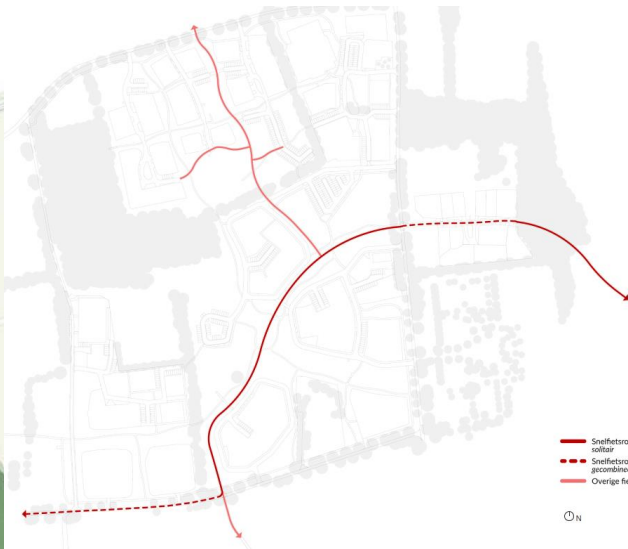


**Gemeentelijk
Verkeer- en
Vervoerplan
2016 - 2026**

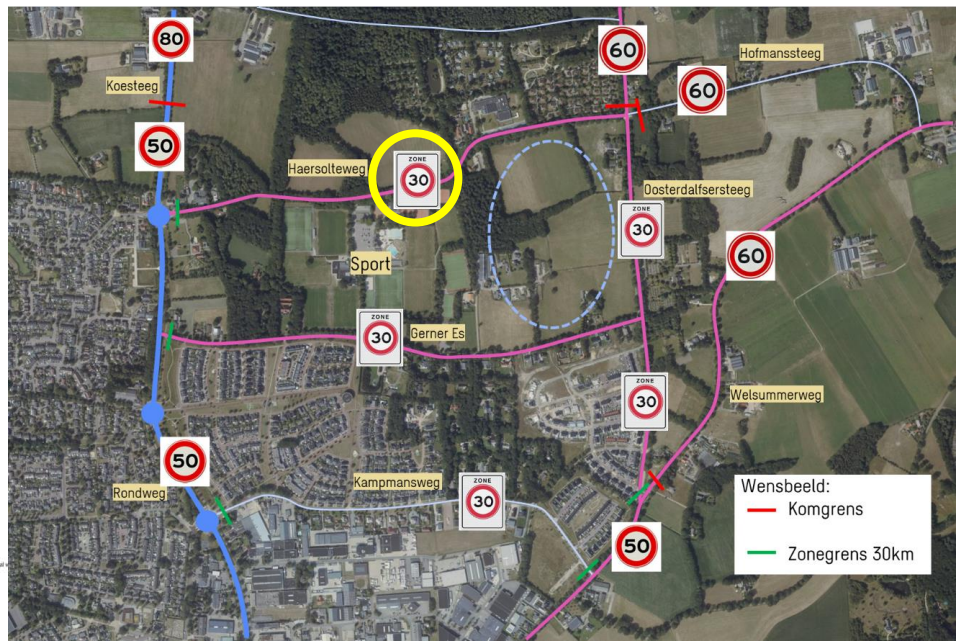


Terugblik:

Plan en effecten



	aantal	kencijfer	generatie
Vrijstaand	51	8,6	438,6
Tweekapper groot	23	8,2	188,6
Tweekapper klein	13	8,2	106,6
Rij - vrije sector	19	7,8	148,2
Rij - sociale koop	22	7,8	171,6
Rij - sociale huur	29	7,8	226,2
Grondgebonden starters	12	7,8	93,6
Tiny houses - soc. Huur, spoed	12	3,5	42,0
Patio/levensloop	39	8,2	319,8
Appartement duur	24	8,2	196,8
Appartement sociale huur	58	4,5	261,0
Appartement - sociale koop	36	6,4	230,4
 totaal	 338		 2423,4



Terugblik:

effecten



Terugblik:

Afspraken: Kader uitwerking

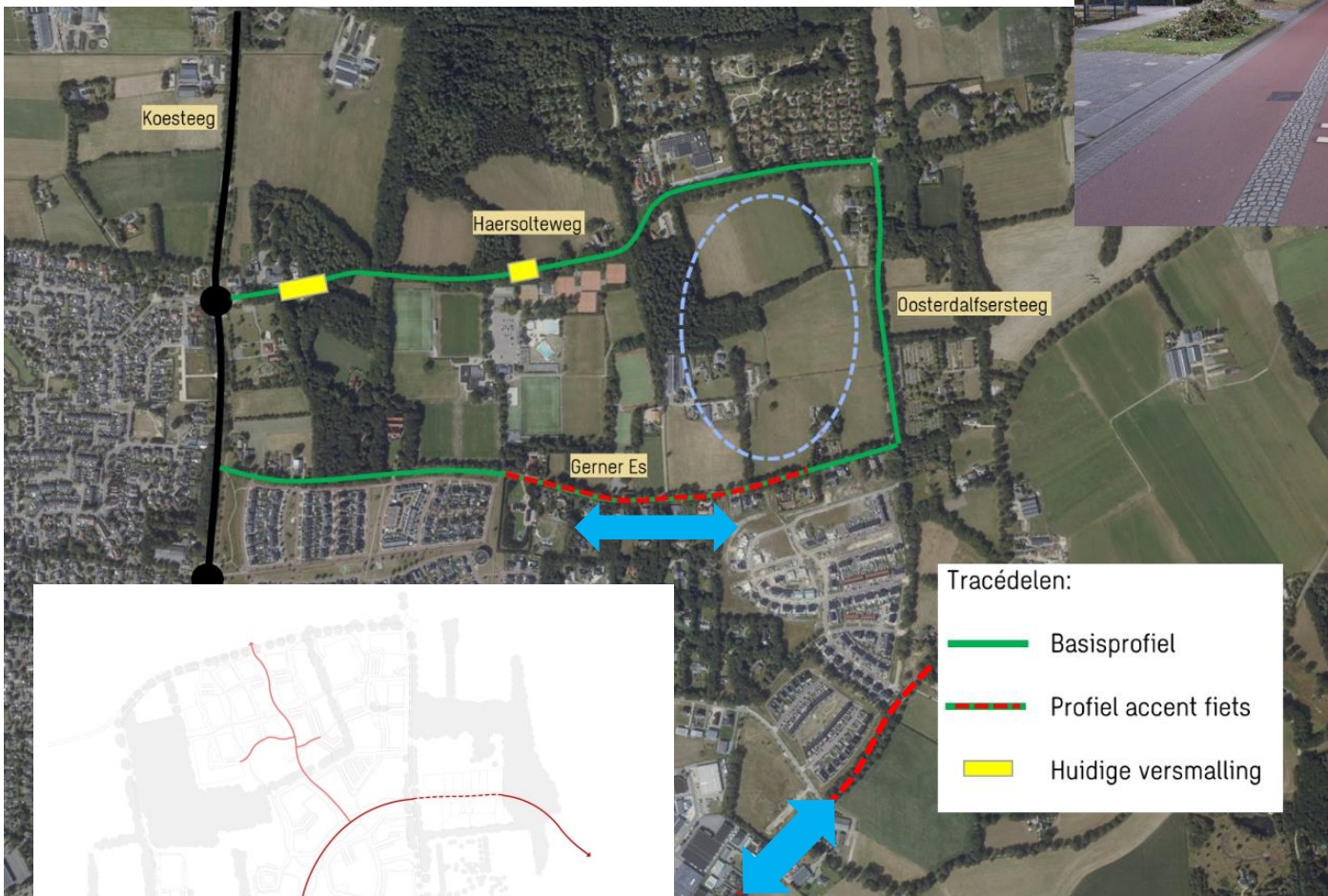


Kaders ontwerp vanuit landelijke richtlijnen:

- (etmaal)intensiteit voldoet 30km cat.
- Benodigde breedte autoverkeer 4,80m (basisprofiel)
- Benodigde breedte landbouwverkeer 5,50-6,00m
- Eventuele versmalling 1 ri. verkeer gemotoriseerd en 2 ri. Fiets 3,85m, anders fietsverkeer splitsen
- Fietsstraat 4,50m (prov. Overijssel)

Uitgangspunten:

- **STOMP** principe -> *minder autoritten (voorbeeld Gerner Es, Welsummerweg -> centrumritten....., 2km centrum en 3km station)*
- Bomenbesparend ontwerpen
- Wegen in asfalt
- Verbredingen in bermbeton/grasbeton
- Natuurlijke versmallingen handhaven
- Snelheidremming bij kruisingen



— Snelheidsroute Zwolle - Heerenberg
— Snelheidsroute Zwolle - Heerenberg
— Snelheidsroute met subroutes
— Overige fietspaden

Verkeersafwikkeling:

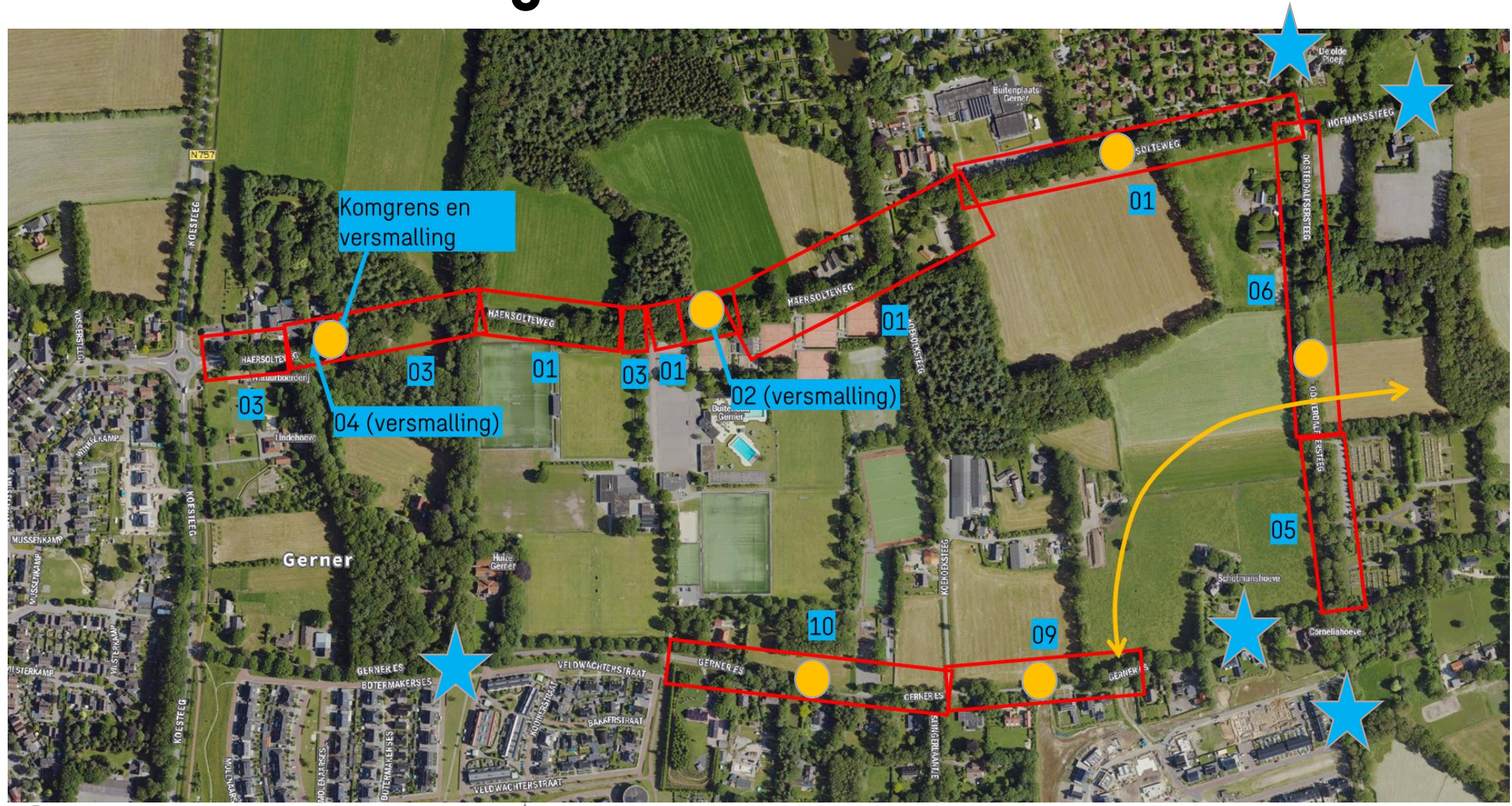
Werkwijze:

- 1e stap: opzet met wegvakken (principeprofielen)
- 2e stap: schetsontwerp (adhv kaders,voorwaarden)
- 3e stap: visualisaties (6 locaties)

Opmerkingen:

- *Principe oplossingen, verdere uitwerking*
- *Bomen: op meer detailniveau kijken naar gevolgen uitbreidingen*
- *Verwerken reacties*

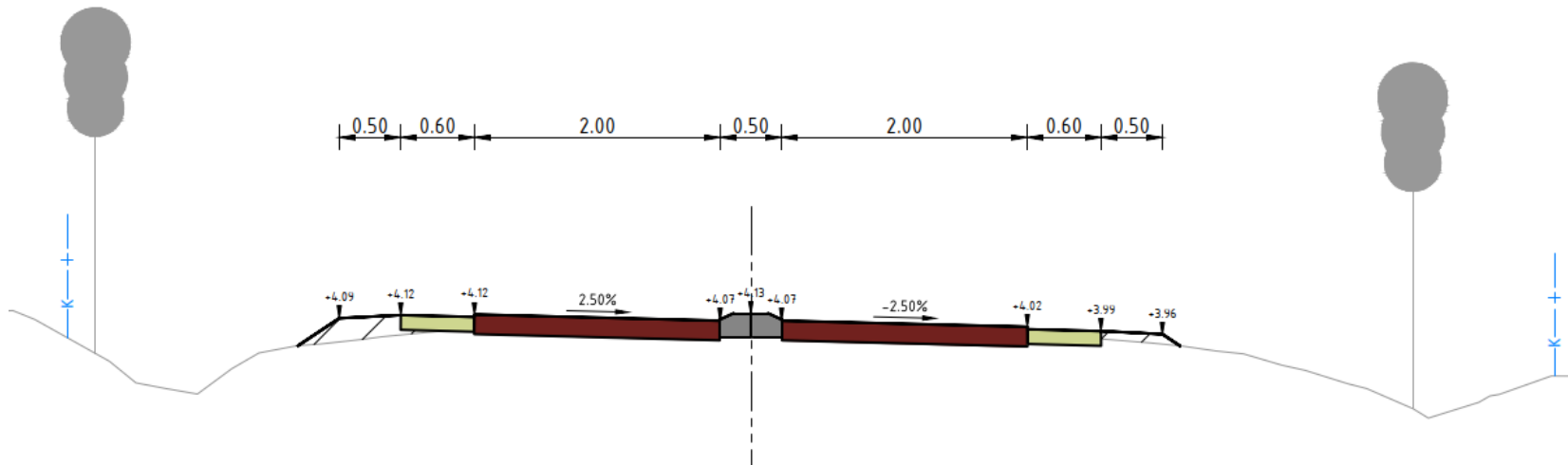
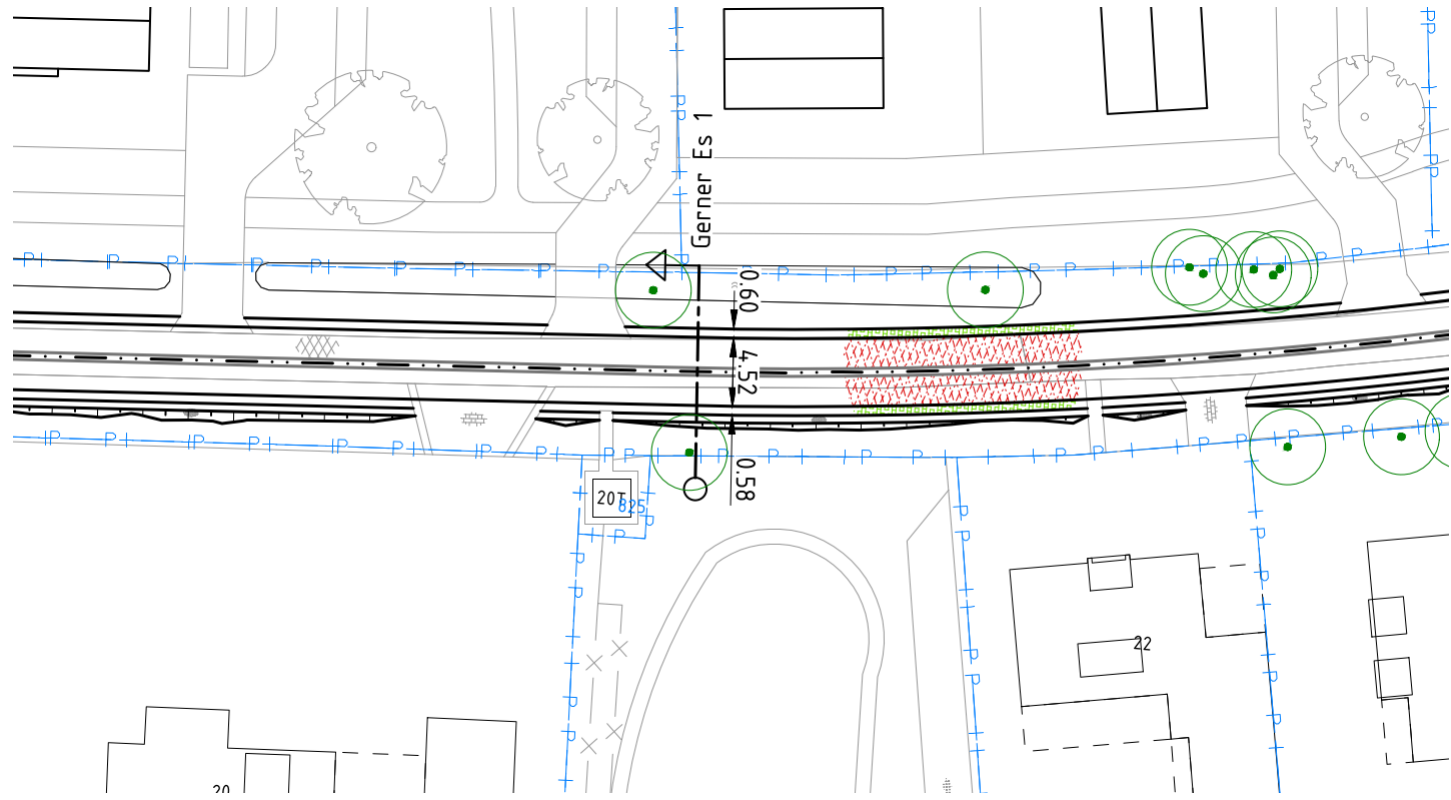
Verkeersafwikkeling:



● Locatie uitwerking ontwerp ★ 'overige wegen'

Verkeersafwikkeling:

Schets ontwerp
Gerner Es thv nr 22



Verkeersafwikkeling:

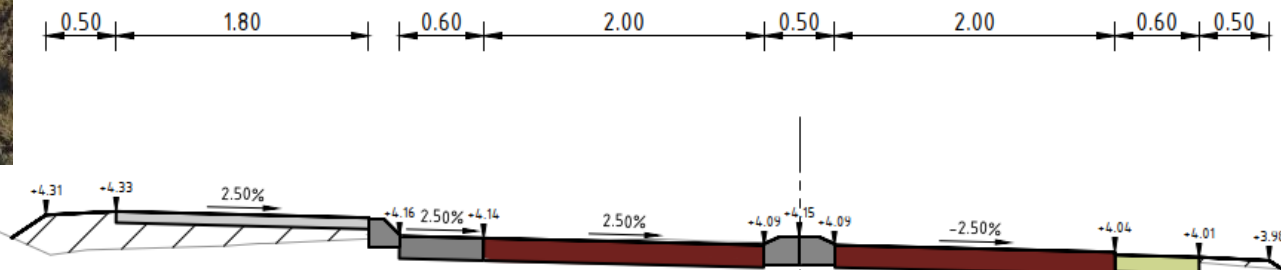
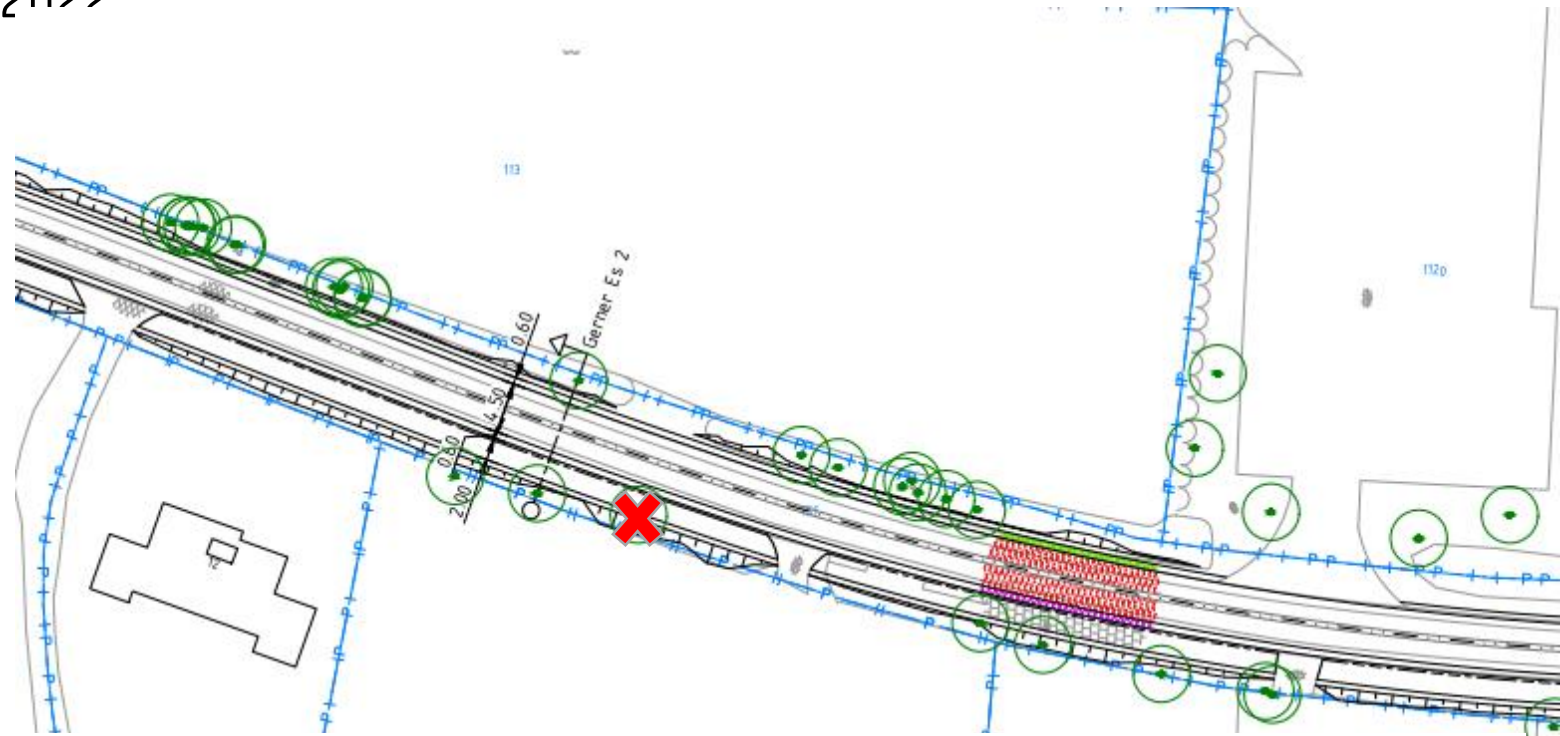
Situatie voor/na, Gerner Es (1)

Ter hoogte van nr 22



Verkeersafwikkeling:

Schets ontwerp
Gerner Es thv nr 12a



Verkeersafwikkeling:

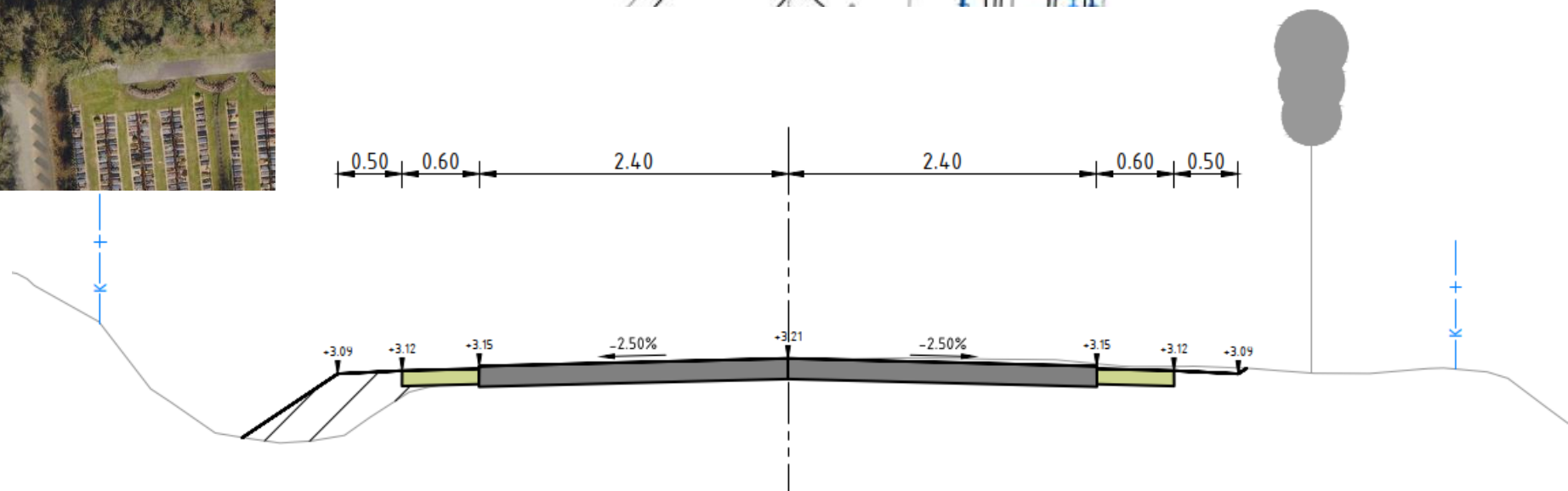
Situatie voor/na, Haersolteweg (3)

Ter hoogte van nr 12a



Verkeersafwikkeling:

Schets ontwerp
Oosterdalfsersteeg



Verkeersafwikkeling:

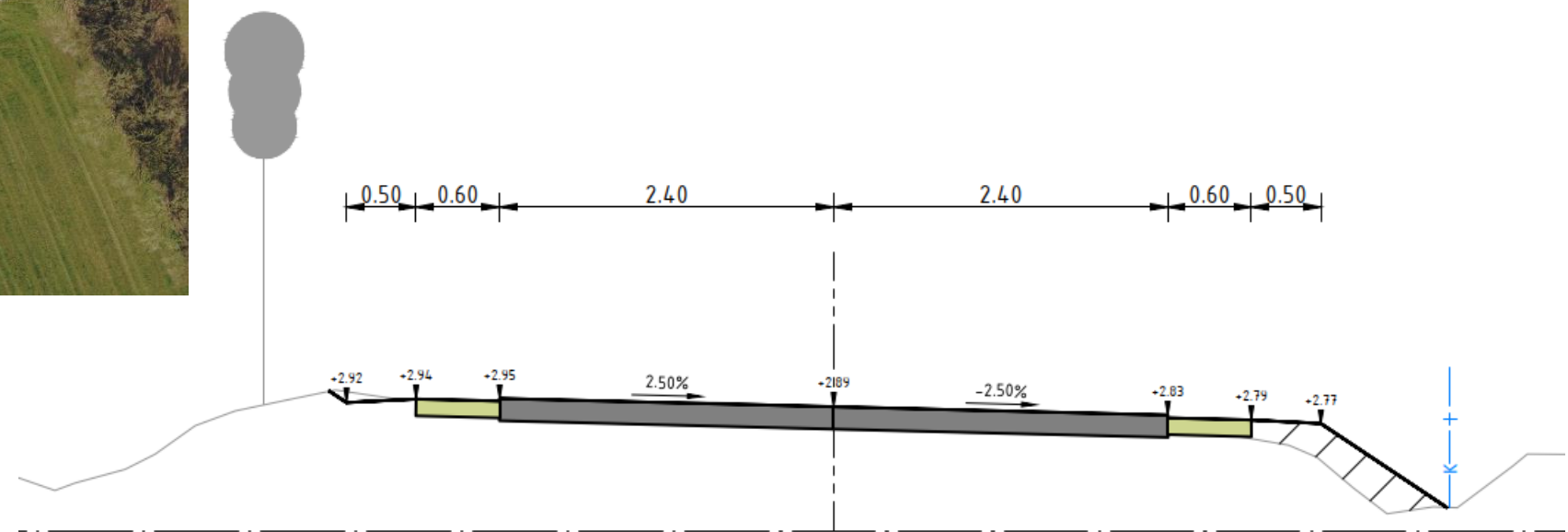
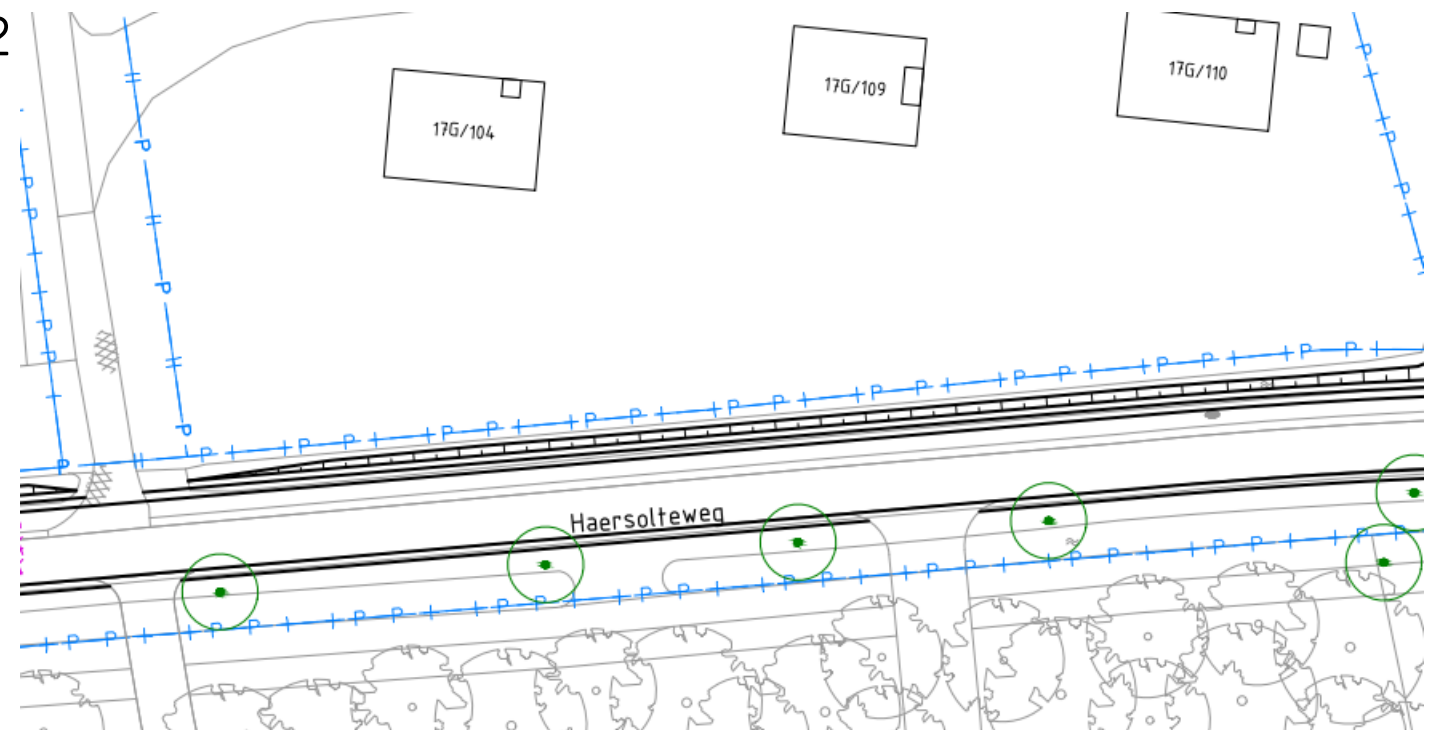
Situatie voor/na, Oosterdalfsersteeg (3)

Ten noorden van de begraafplaats



Verkeersafwikkeling:

Schets ontwerp
Haersolteweg thv bungalowpark



Verkeersafwikkeling:

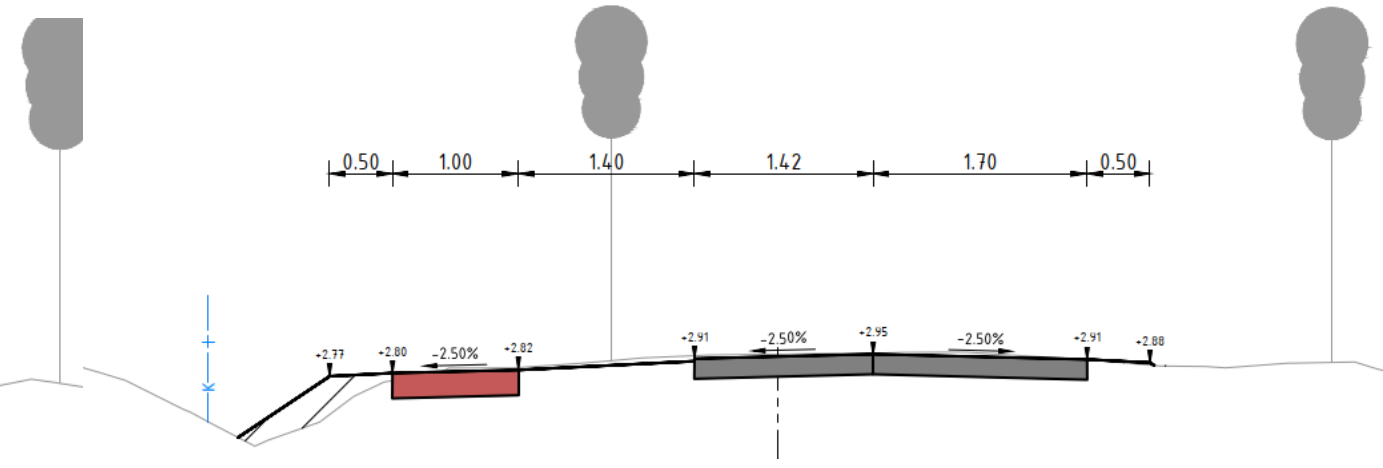
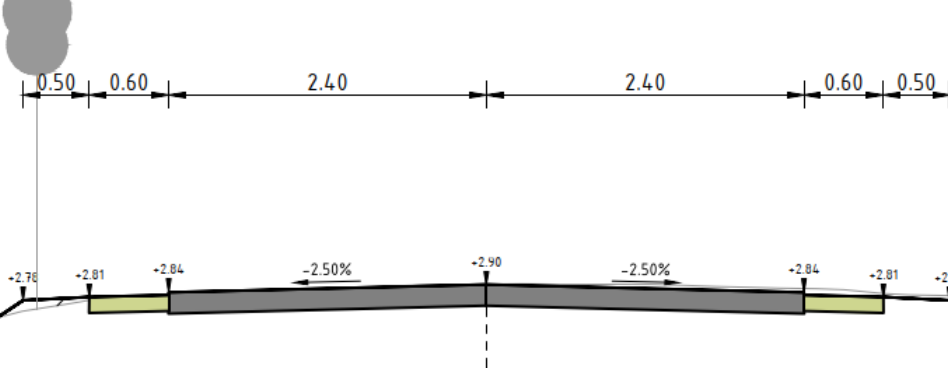
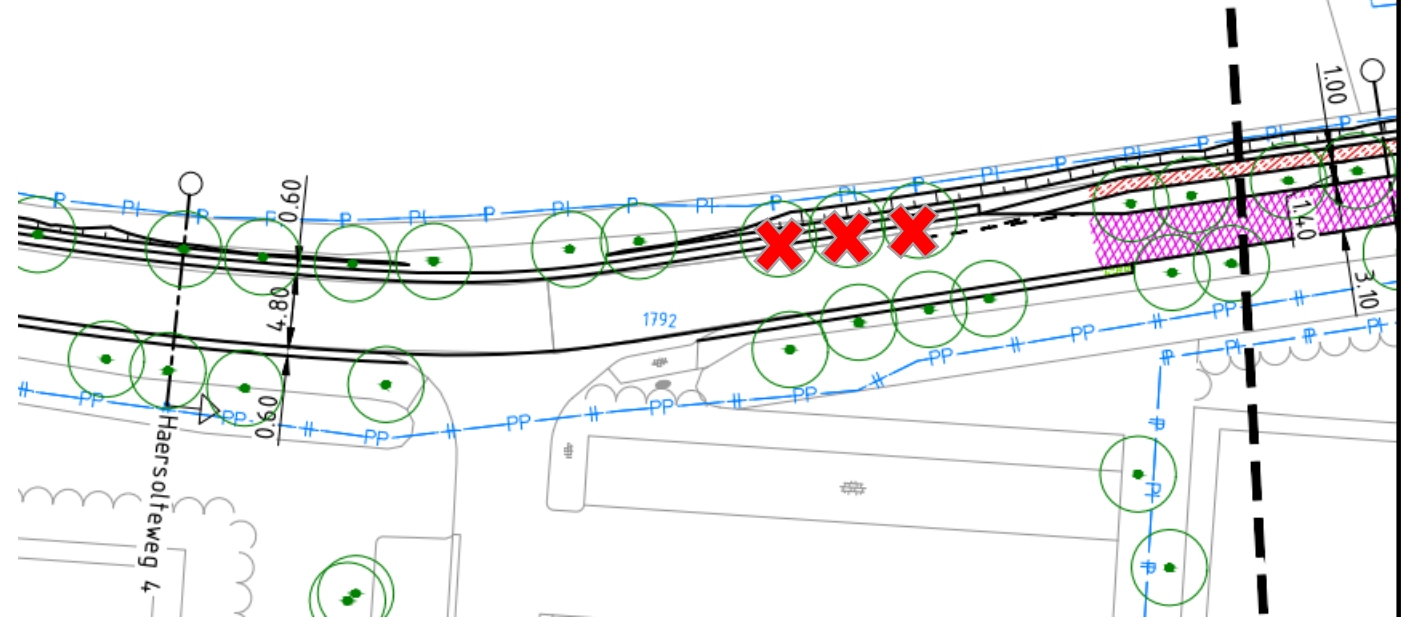
Situatie voor/na, Haersolteweg (4)

Ter hoogte van het bungalowpark



Verkeersafwikkeling:

Schets ontwerp
Haersolteweg thv sportpark



Verkeersafwikkeling:

Situatie voor/na, Haersolteweg (5)

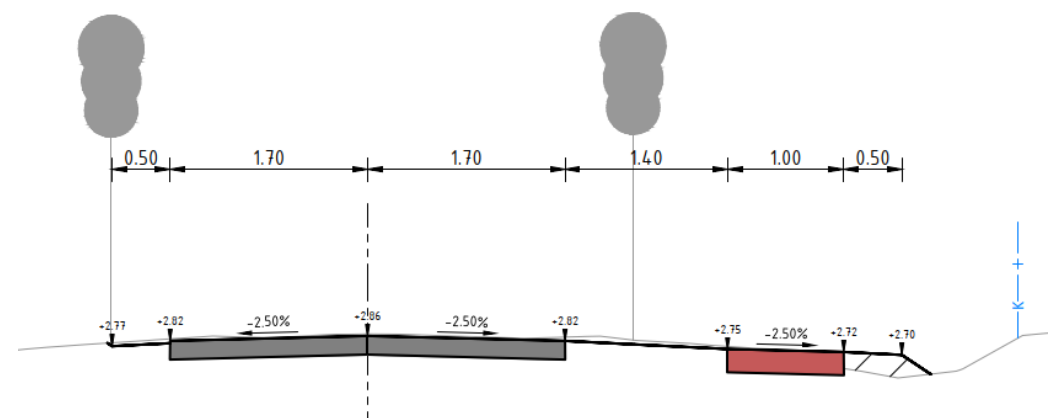
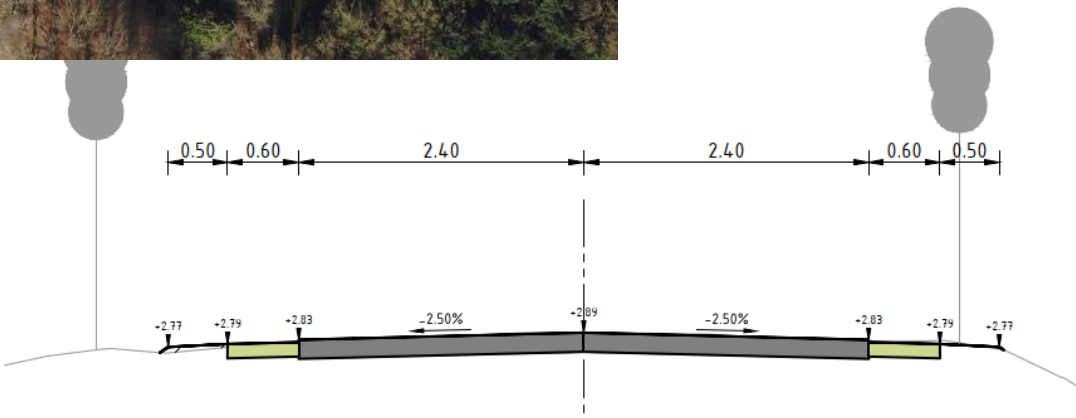
Versmalling ter hoogte van Sportpark



Opmerking: uitzoeken of de bomen een fietspad erachter kunnen hebben

Verkeersafwikkeling:

Schets ontwerp
Haersolteweg thv nr 4



Verkeersafwikkeling:

Situatie voor/na, Haersolteweg (6)

Versmalling ter hoogte van nr 4



Verkeersafwikkeling: 'Overige wegen'

Oosterdalfsersteeg Noord en zuid



Hofmanssteeg



Gerner Es west en oost



- Geen directe noodzaak (Oost.d.st. zuid...)
- Smal, bomen, greppels
- Daar waar nodig verbreding door bermbeton/grasbeton, géén verbreding van het wegprofiel
- Eventueel bestaande grasbetonstenen vervangen door bermbeton (minder ribbels)
- STOMP principe in de praktijk ?

Verkeersafwikkeling: Aansluitingen op de Koesteeg

Haersolteweg aansluiting



Gerner Es aansluiting



Aansluiting met Gerner ES:

- Nu af en toe wat druk (observatie)
- Geen directe aanleiding tot aanpassing
- Monitoren nieuwe situatie (werkelijke aantallen en gebruik onzeker, mede ivm STOMP)

Vervolg

- Hoe ziet het vervolg er uit:
 - Indienen reacties via de website t/m vrijdag 30 december 2022
 - Verzamelen reacties vanavond en via de website
 - Adviseurs bespreken de reacties in januari 2023
 - Daarna opstellen ambtelijk advies en terugkoppeling (via email) naar indieners van reacties

In gesprek:

- Uiteen in groepjes
- Reacties en opmerkingen op tekening (post-it)
- Vragen stellen

30-11-2022

Dank voor uw aanwezigheid
en inbreng!