

Informatiebijeenkomst over toekomst schoolgebouwen Dalfsen-West

9 november 2022

PROGRAMMA

1. Opening en welkom
2. Wat is de opgave voor de gemeente?
3. Wat betekent dit voor de scholen?
4. Waar staan we in de ontwikkeling?
5. Ruimtelijke verkenning

PAUZE (+/- 20.45 uur)

6. Ophalen van vragen, ideeën, suggesties en aandachtspunten
7. Vervolg en afsluiting (+/- 21.45 uur)

2. Wat is de opgave voor de gemeente?

Gesprek met wethouder Jan Uitslag

2a. Uitgangspunten Huisvestingsopgave



2b. Uitgangspunten Huisvestingsopgave



2c. Uitgangspunten Huisvestingsopgave

- Veilige en kansrijke omgevingen
- Aantrekkelijk leer- en werkklimaat
- Scholen in nabijheid
- Gezonde volumes
- Ontwikkeling Kind- en Educatie Clusters (KEC)
- Verantwoorde inzet van gemeenschapsgelden
- Maatwerk per dorpskern (locatie)
- Eigenheid en diversiteit
- Plusklassen
- Open voorzieningen

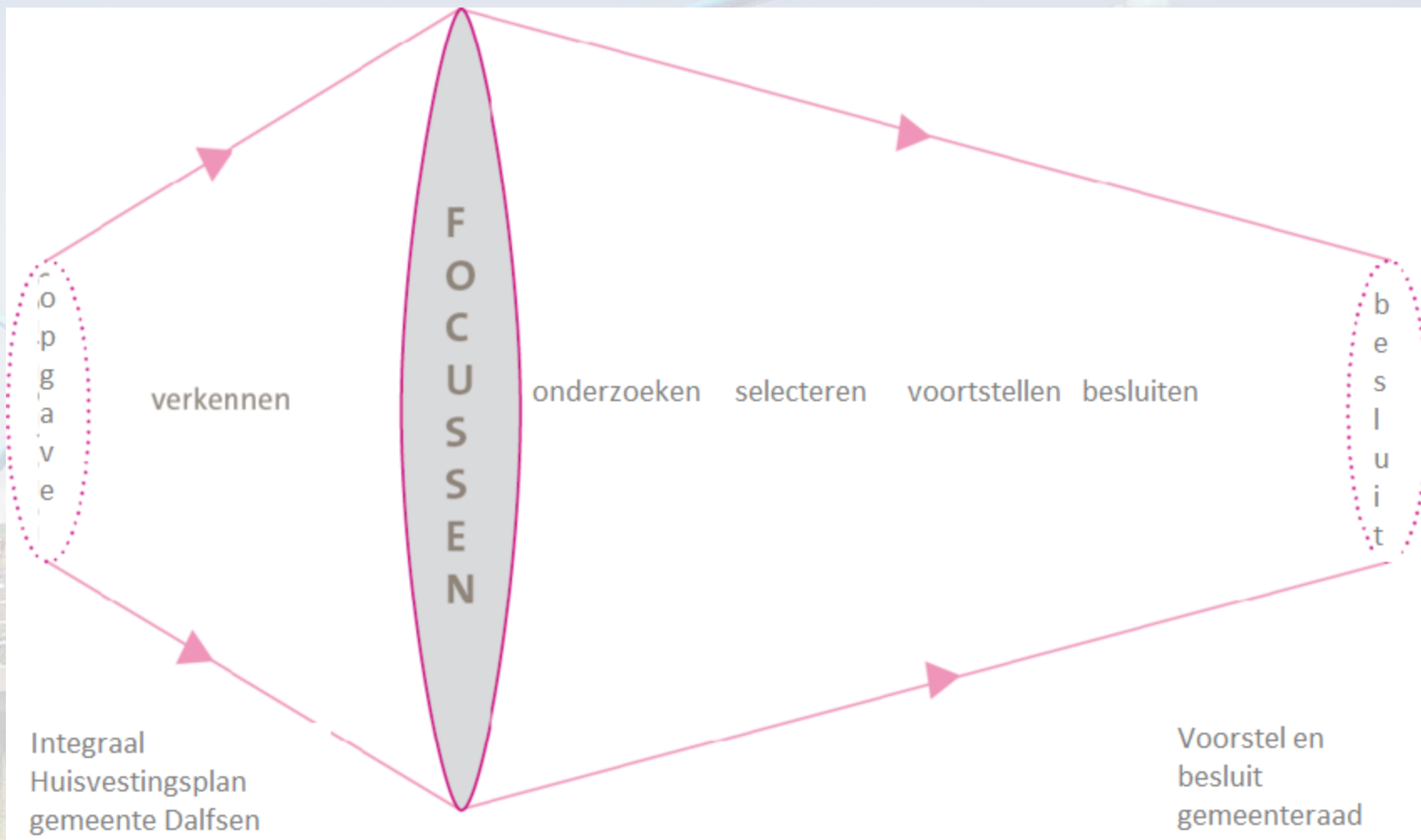
3. Wat betekent dit voor de scholen?

Toelichting door schoolbesturen:

Jan Kroon, Catent

Arie de Wit, OOZ

4. Waar staan we in de ontwikkeling



4. Vervolg:

- Beschikbaarheid locaties
- Ondergrondse infrastructuur
- Milieuaspecten / hindercirkels
- Flora en Fauna
- Archeologie
- Bestemmingsplan
- Stedenbouwkundige uitgangspunten
- Verkeersveiligheid

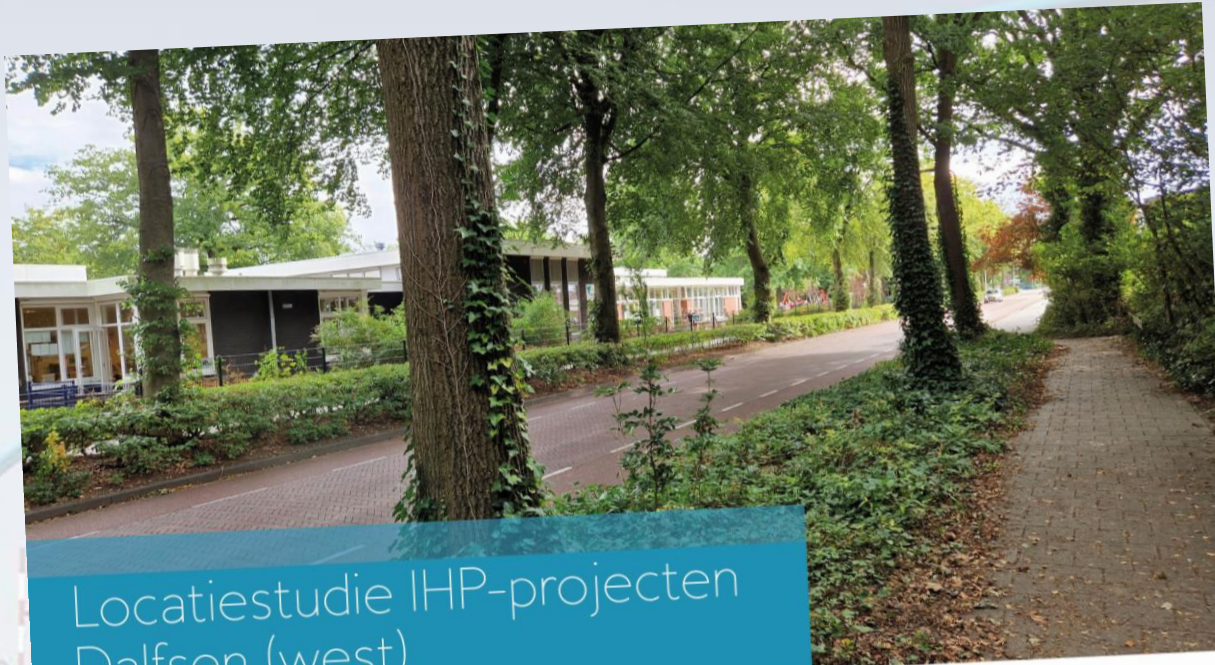
4. Planning

- Einde eerste kwartaal tussenbericht
- Rond zomervakantie: locatievoorstel
- Besluitvorming door Gemeenteraad

5. Ruimtelijke verkenning

Rik Onderdelinden, Het Oversticht

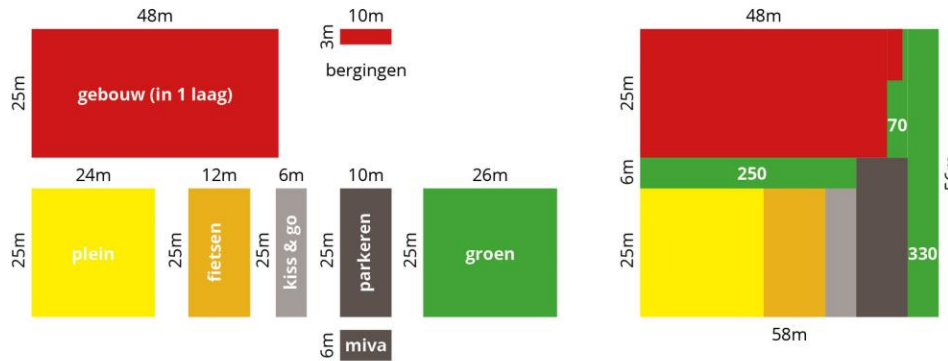




Locatiestudie IHP-projecten Dalfsen (west)

Ruimtelijke verkenning op hoofdlijnen

 Het Oversticht



3.248 m²



D 1 Terreinomvang primair onderwijs sceanrio Dalfsen-West

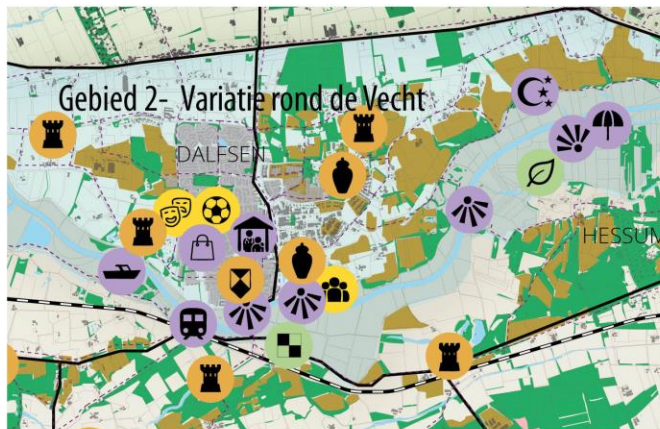
	Leerlingen	m ² bvo	vaste voet		
Gebouw	200	5,03	200	1.206,0	m ² bvo
Schoolplein	200	3		600,0	m ² bvo
Fietsenstalling	200	1,5		300,0	m ² bvo
Kiss en go-zone				150,0	m ² bvo
Parkeerplaatsen	10	25		250,0	m ² bvo
Parkeerplaatsen MIVA	2	30		60,0	m ² bvo
Buiten bergingen	2	15		30,0	m ² bvo
Groen om het gebouw				649,0	m ² bvo
Totale kavel				3.245,0	m ² bvo

elke school een vaste voet
 wettelijk maximum is 600m², maar adviseer om 3m² gemiddeld aan te houden tot maximaal 1.000m²
 1,5m² is een vrij oude norm, maar in het algemeen lukt het hier mee
 afhankelijke van de aan en toevouerroute ten opzicht van de nieuwe school
 uitgangspunt is per lokaal 1 parkeerplaats en meest 2 voor de ondersteuning
 1 is wettelijk beplaad, 2 past vaak beter bij het gemeentelijk beleid
 Speelgoed en containers
 strook rond het gebouw-terrein om het ook een net aangezicht te geven

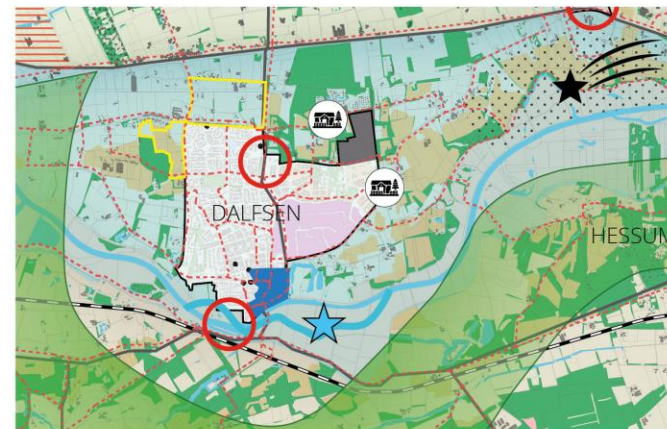
Bron: RPvE Dalfsen West, HEMM mei 2022



Bestemmingsplan Kernen gemeente Dalfsen, uitsnede Dalfsen-West



Waardenkaart - Omgevingsaspecten Dalfsen (20 december 2021)



Ontwikkelkaart - Omgevingsvisie Dalfsen 1.0 (22 februari 2022)



Overzicht percelen Dalfsen



Geluidscontouren 2020 Dalfsen (bron gemeente Dalfsen)



Ondergrond BGT en BRK (bron gemeente Dalfsen)



Gegevens kabels en leidingen (Klic) Nieuw Leusen - kaart oost (bron gemeente Dalfsen)



1900



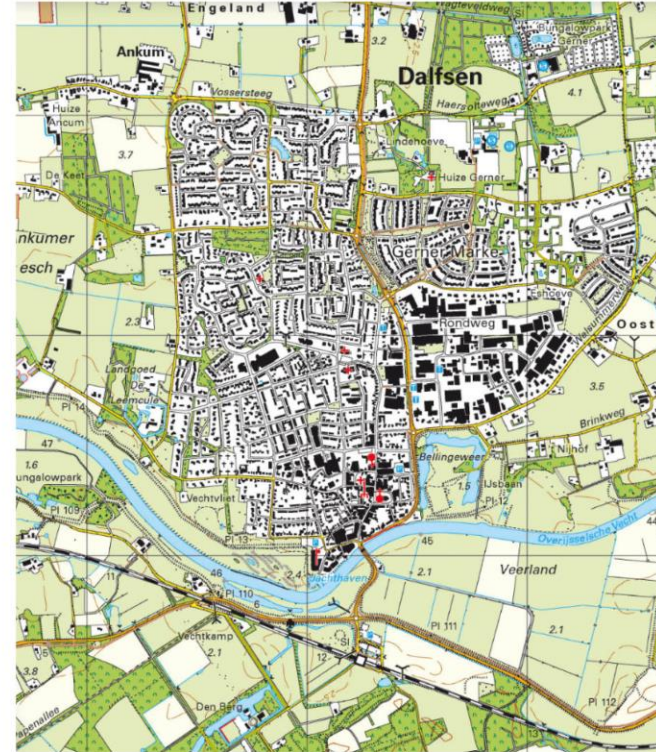
1970



1980



2000



Historische ontwikkeling Dalfsen 2020, bron www.topotijdreis.nl



01 - ontstaan plangebied rond 1980



02 - huidige voorzieningen structuur op overgang van wijken



Basisschool het Avontuur



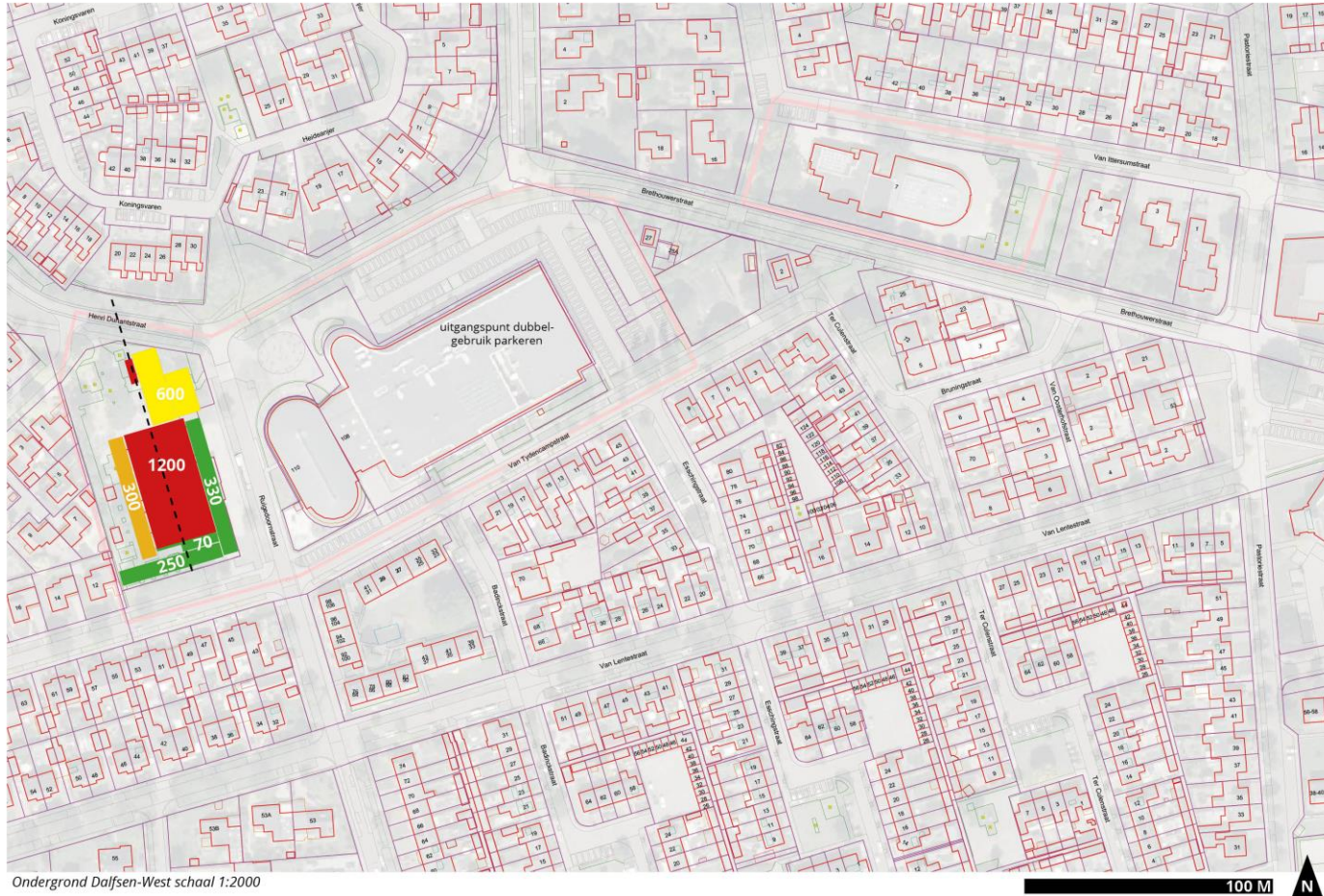
De Trefkoele



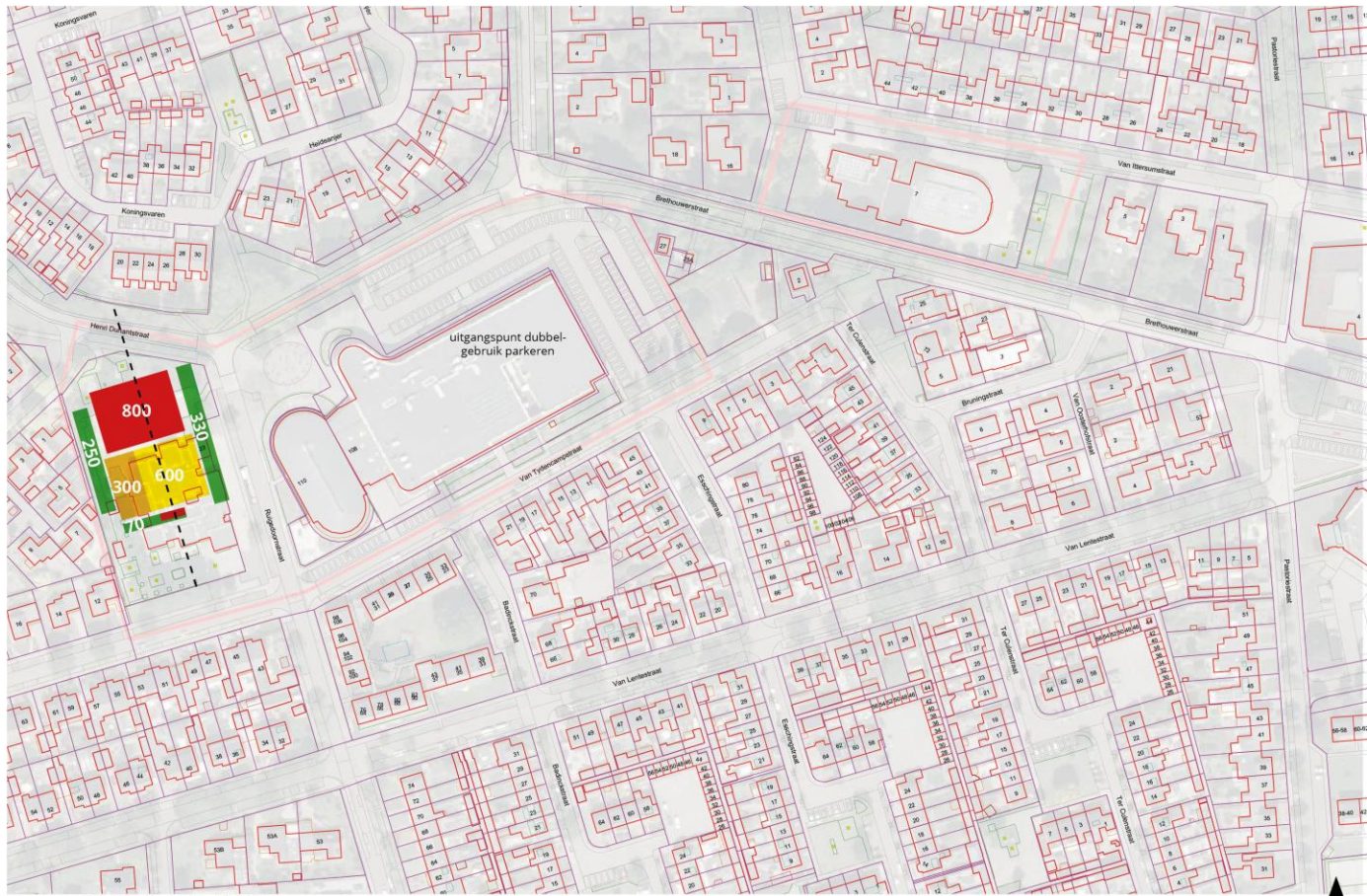
De Polhaar



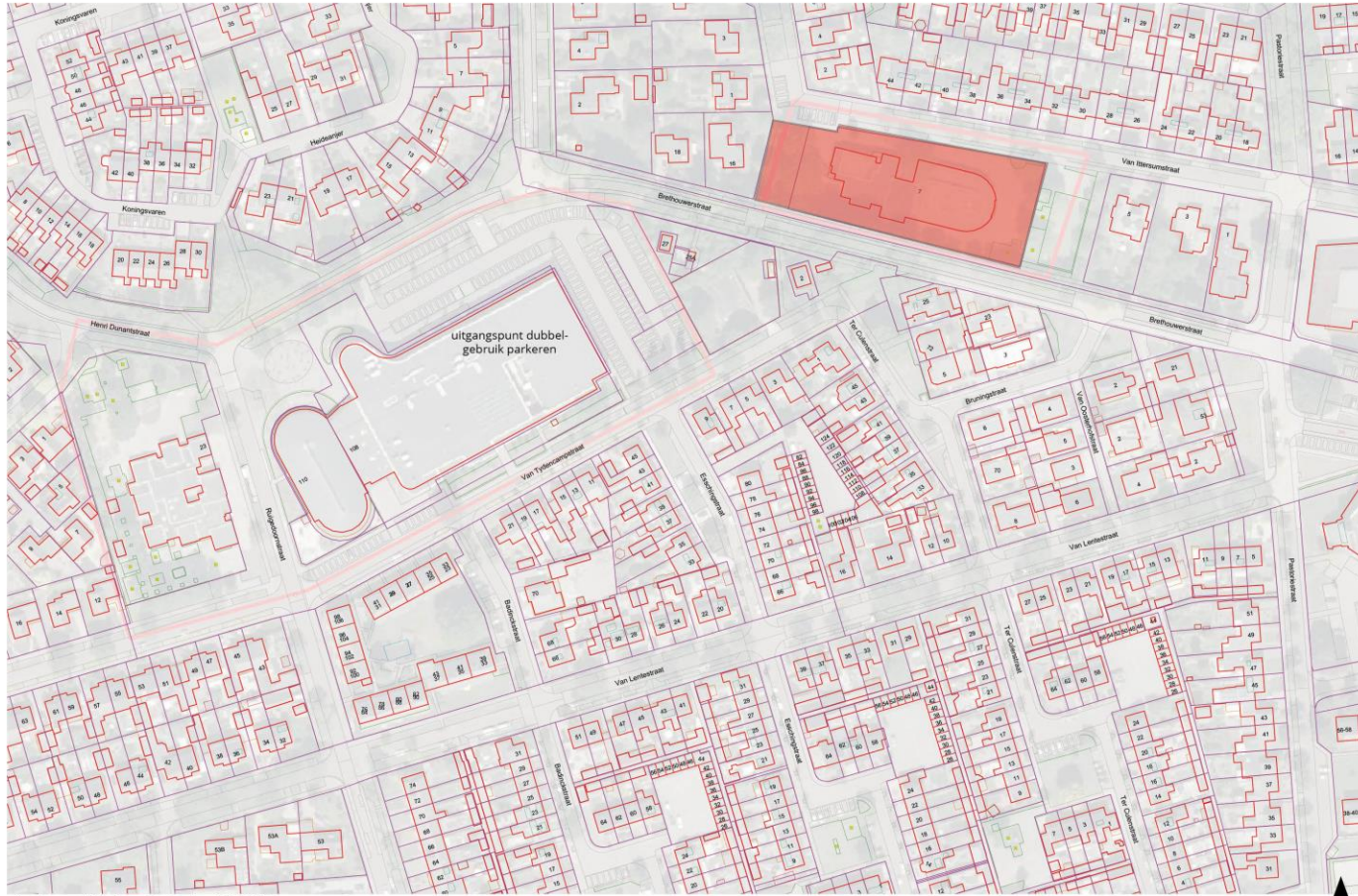
Ondergrond Dalfsen-West schaal 1:2000



Ondergrond Dalfsen-West schaal 1:2000

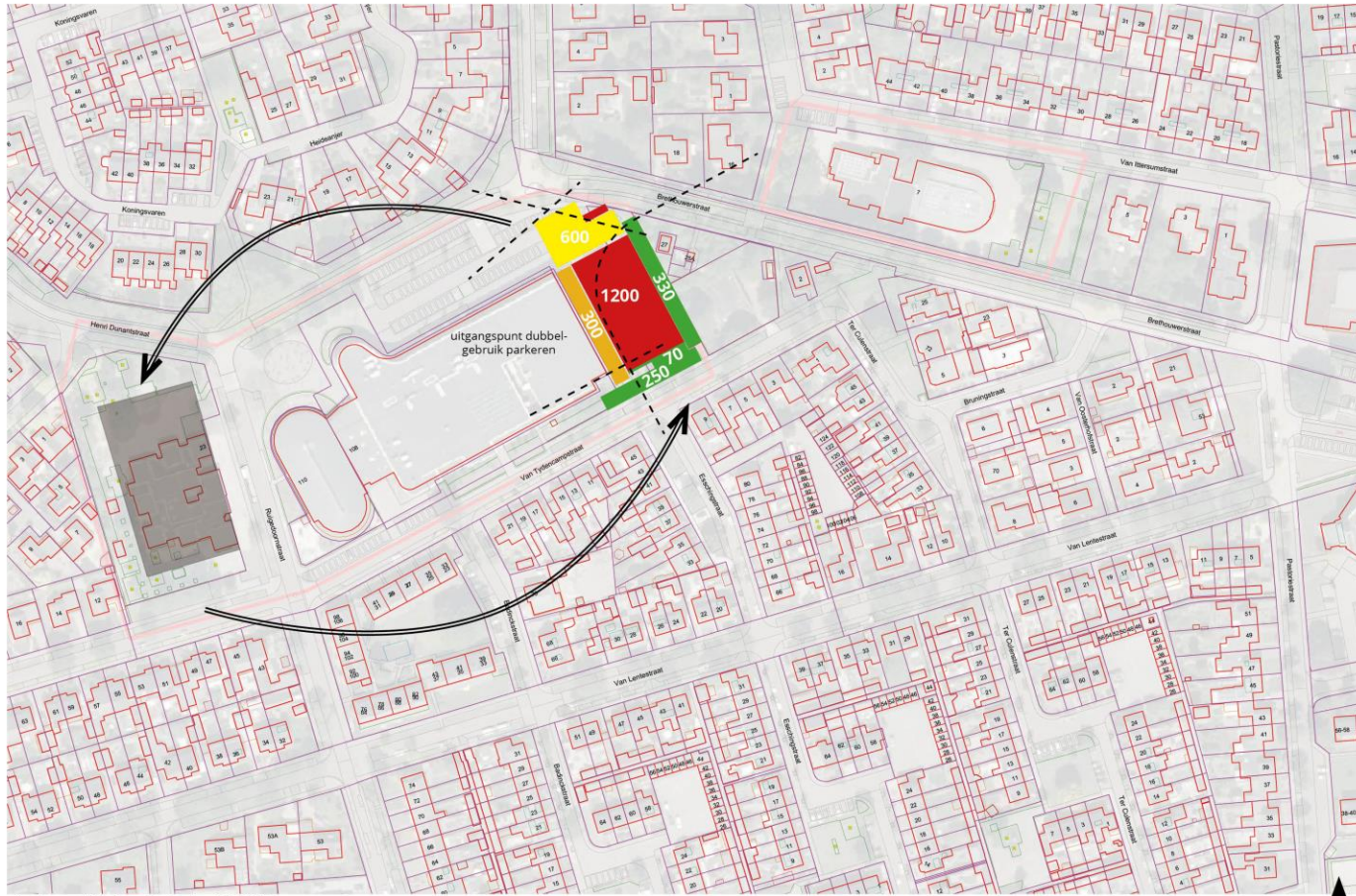


Ondergrond Dalfsen-West schaal 1:2000



Ondergrond Dalfsen-West schaal 1:2000

100 M 



Ondergrond Dalfsen-West schaal 1:2000

PAUZE



6. Ophalen van vragen, ideeën, suggesties en aandachtspunten.



7. Vervolg en afsluiting

Website www.dalfsen.nl/schoolgebouw :

- Volgen van ontwikkelingen
- Sturen van suggesties en vragen
- Verslag van deze avond
- Samenvattend overzicht van vragen, ideeën en opmerkingen
- Aanmelden voor nieuwsbrief

Nieuwsbrief:

Als er nieuws te melden is, verschijnt een nieuwsbrief.

