



Informatiebijeenkomst toekomst schoolgebouwen primair onderwijs Nieuwleusen

15 november 2022

PROGRAMMA

1. Opening en welkom
2. Wat is de opgave voor de gemeente?
3. Wat betekent dit voor de scholen?
4. Waar staan we in de ontwikkeling?
5. Ruimtelijke verkenning
6. Ophalen van vragen, ideeën, suggesties en aandachtspunten
7. Vervolg en afsluiting

2. Wat is de opgave voor de gemeente?

Gesprek met wethouder Jan Uitslag

2a. Uitgangspunten Huisvestingsopgave



2b. Uitgangspunten Huisvestingsopgave



2c. Uitgangspunten Huisvestingsopgave

- Veilige en kansrijke omgevingen
- Aantrekkelijk leer- en werkklimaat
- Scholen in nabijheid
- Gezonde volumes
- Ontwikkeling Kind- en Educatie Clusters (KEC)
- Verantwoorde inzet van gemeenschapsgelden
- Maatwerk per dorpskern (locatie)
- Eigenheid en diversiteit
- Plusklassen
- Open voorzieningen

3. Wat betekent dit voor de scholen?

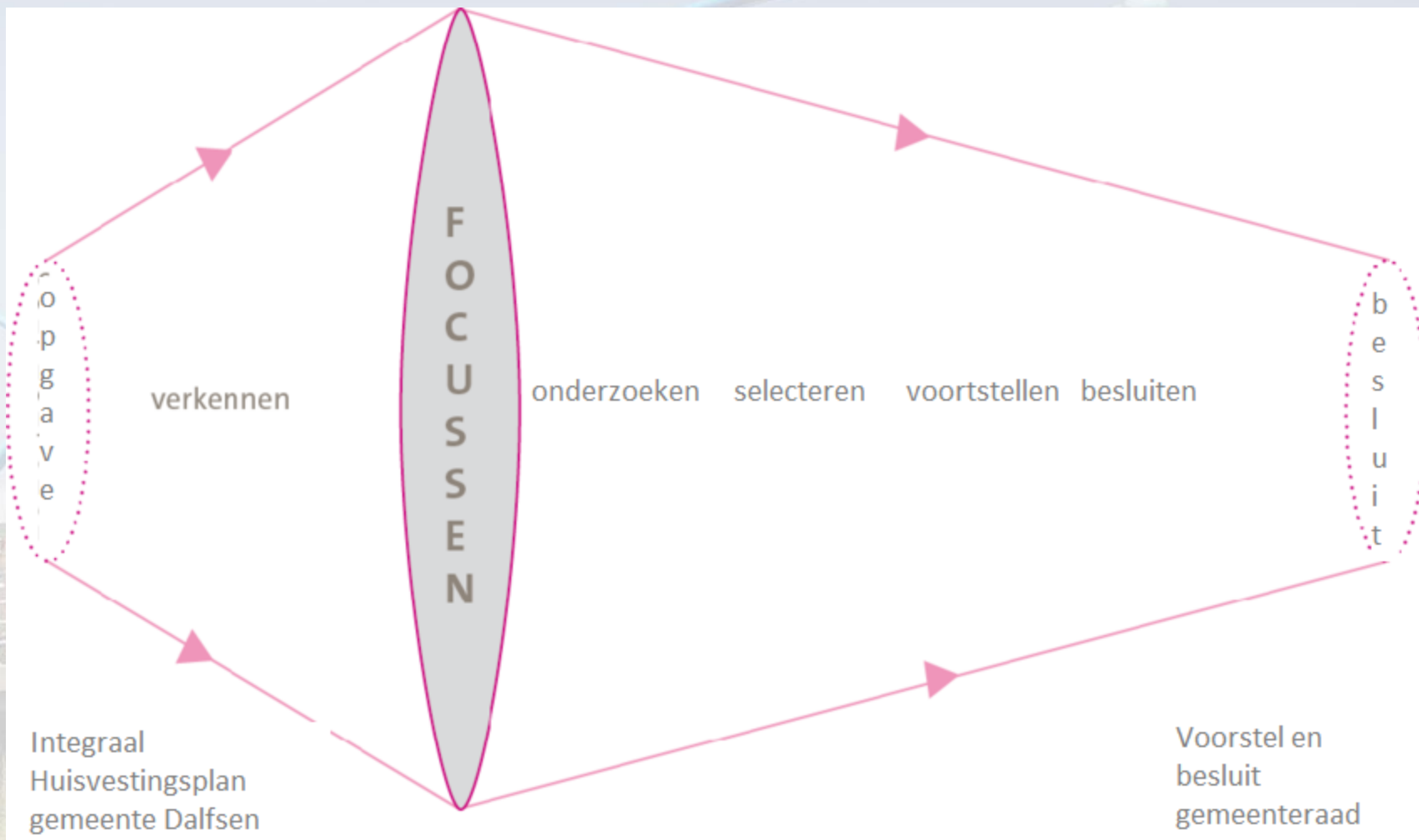
Toelichting door schoolbesturen:

Gert van Tol, PCON

Arie de Wit, OOZ

Gert Laarman, Florion

4. Waar staan we in de ontwikkeling



4. Vervolg:

- Beschikbaarheid locaties
- Ondergrondse infrastructuur
- Milieuaspecten / hindercirkels
- Flora en Fauna
- Archeologie
- Bestemmingsplan
- Stedenbouwkundige uitgangspunten
- Verkeersveiligheid

4. Planning

- 2023:
- Einde eerste kwartaal 1e tussenbericht
- Rond zomervakantie: 2^e tussenbericht
- 4^e kwartaal: Locatievoorstellen
- Besluitvorming door Gemeenteraad

5. Ruimtelijke verkenning

Martijn Ahlers, HEMM



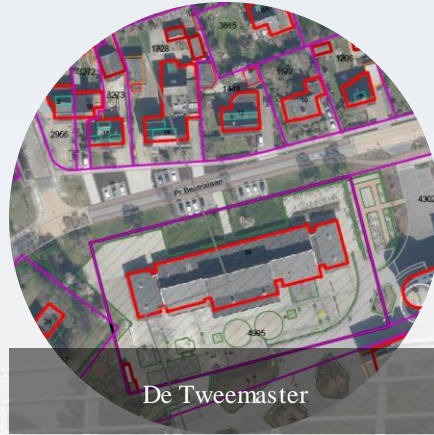
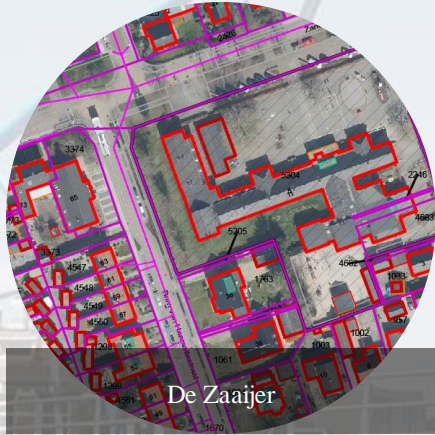
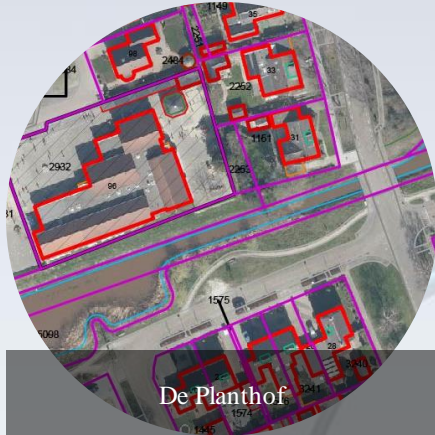


Locatiestudie IHP-projecten Nieuwleusen

Ruimtelijke verkenning op hoofdlijnen

 Het Oversticht

De huidige schoollocaties



Programma voor 2 scholen



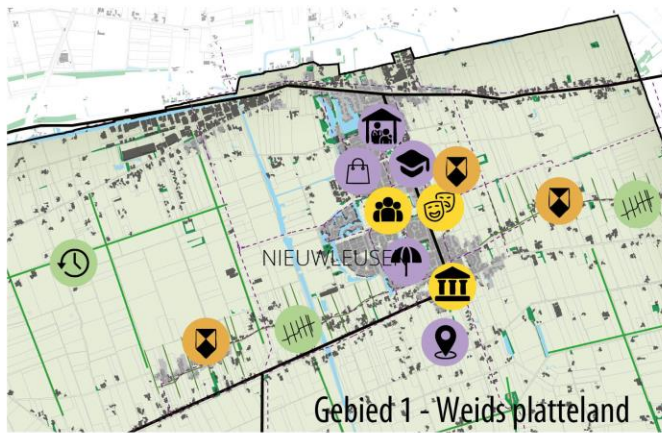
Terreinomvang primair onderwijs scenario Nieuwleusen					
	Leerlingen	m ² bvo	vaste voet		
Gebouw	372	5,03	400	2.271,2	m ² bvo
Schoolplein	372	3		1.116,0	m ² bvo
Fietsenstalling	372	1,5		558,0	m ² bvo
Kiss en go-zone				150,0	m ² bvo
Parkeerplaatsen	18	25		450,0	m ² bvo
Parkeerplaatsen MIVA	2	30		60,0	m ² bvo
Buiten bergingen	2	25		50,0	m ² bvo
Groen om het gebouw				1.163,8	m ² bvo
Totale kavel				5.819,0	m ² bvo

elke school een vaste voet
wettelijk maximum is 600m², maar adviseer om 3m² gemiddeld aan te houden tot maximaal 1.000m²
1,5m² is een vrij oude norm, maar in het algemeen lukt het hier mee
afhankelijke van de aan en toevouerroute ten opzicht van de nieuwe school
uitgangspunt is per lokaal 1 parkeerplaats en meest 2 voor de ondersteuning
1 is wettelijk beplaad, 2 past vaak beter bij het gemeentelijk beleid
Speelgoed en containers
strook rond het gebouw-terrein om het ook een net aangezicht te geven

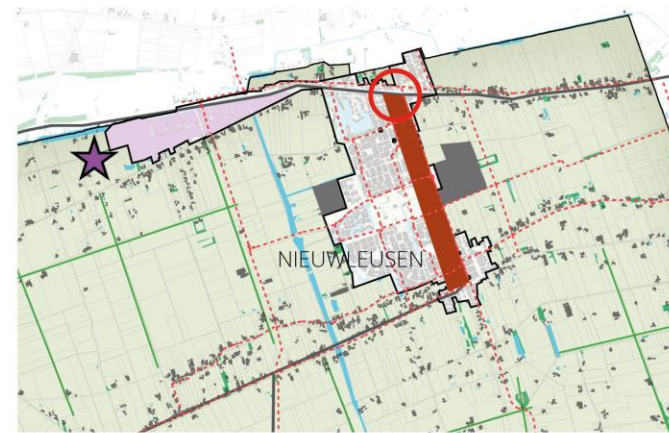
Bron: RPvE Kern Nieuwleusen, HEMM mei 2022



Bestemmingsplan Kernen gemeente Dalfsen, uitsnede Dalfsen-West



Waardenkaart - Omgevingsaspecten Dalfsen (20 december 2021)



Ontwikkelkaart - Omgevingsvisie Dalfsen 1.0 (22 februari 2022)



Overzicht percelen Nieuwleusen (bestaande Tweemaster 1.360 m2 bvo)

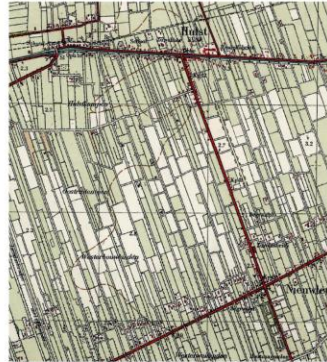


Geluidscontouren 2020 Nieuwleusen (bron gemeente Dalfsen)

Historische ontwikkeling Nieuwleusen – kenmerkende middengebied



1900



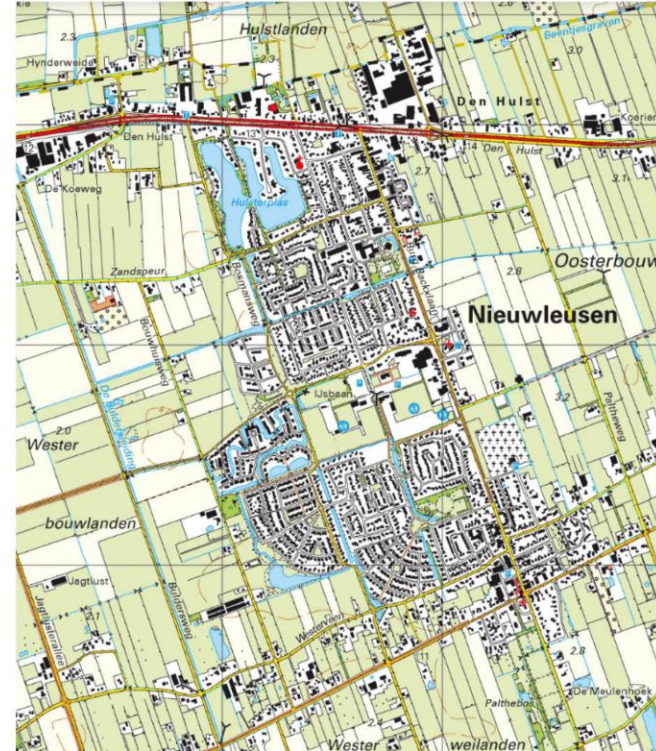
1950



1980



2000



Historische ontwikkeling Nieuwleusen 2020, bron www.topotijdreis.nl

Locatie analyse – middengebied



Centrale verblijfsruimte tussen scholen en cultuurcentrum



Prokino Kinderopvang

01 - ontsluiting van buitenaf / bijpassende dorpse schaal



Parkeerterrein voor de Ijsbaan en voetbalvereniging USV



Overzicht Ijsbaan

02 - ontsluiting van binnenuit / grotere schaal openbare ruimte

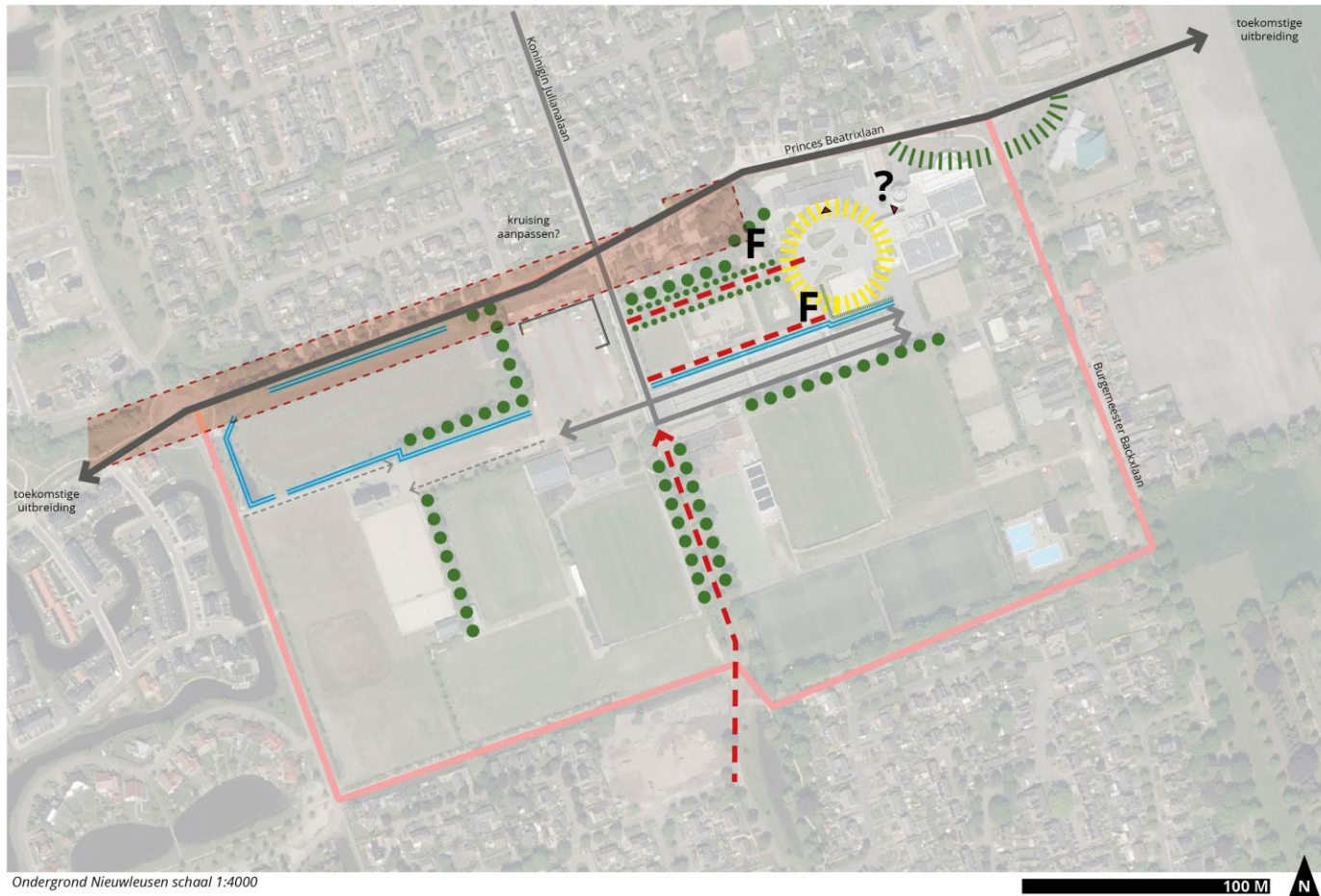


Koningin Julianalaan, auto en langzaamverkeersverbinding

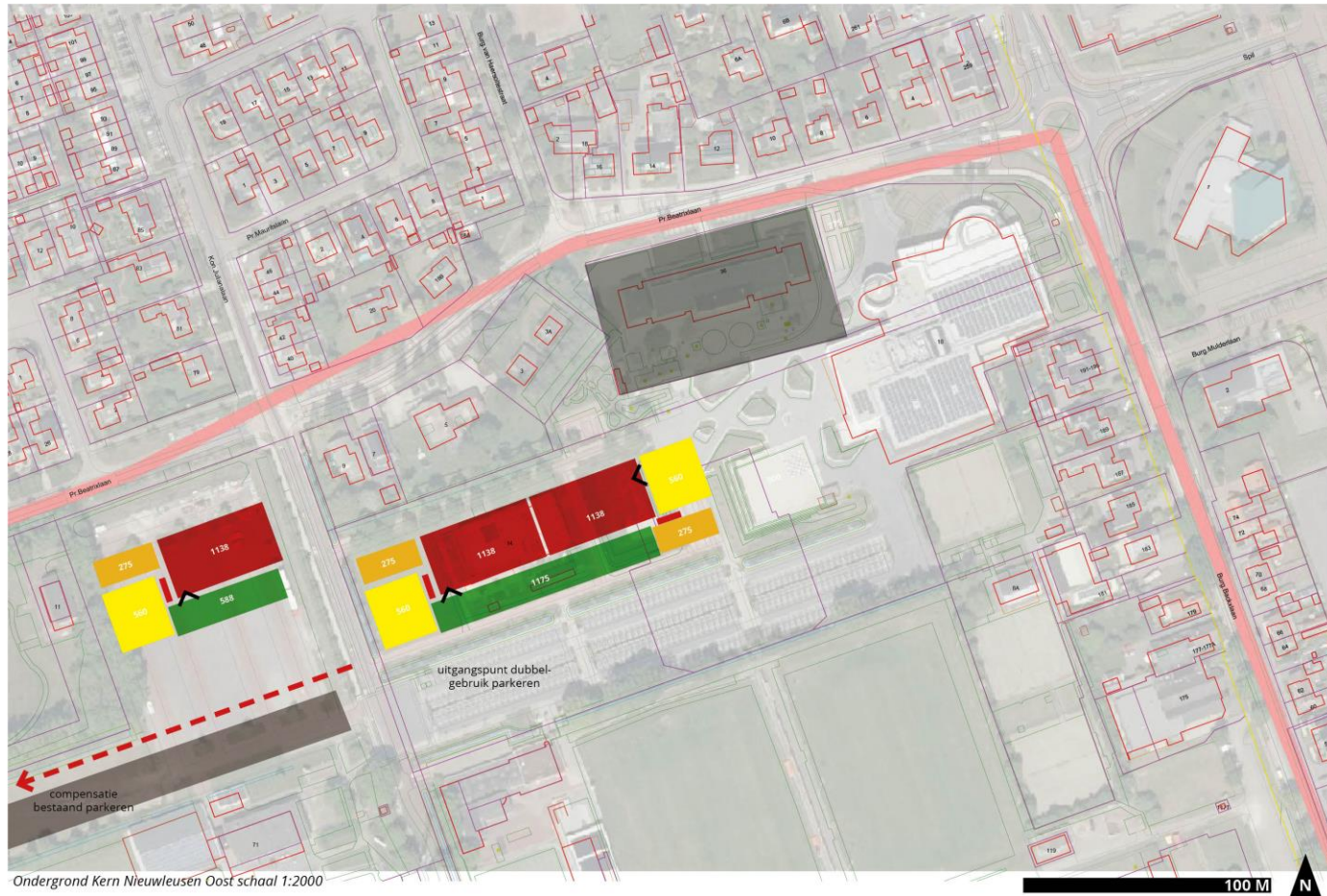


Parkeerterrein (Julianalaan Oost)

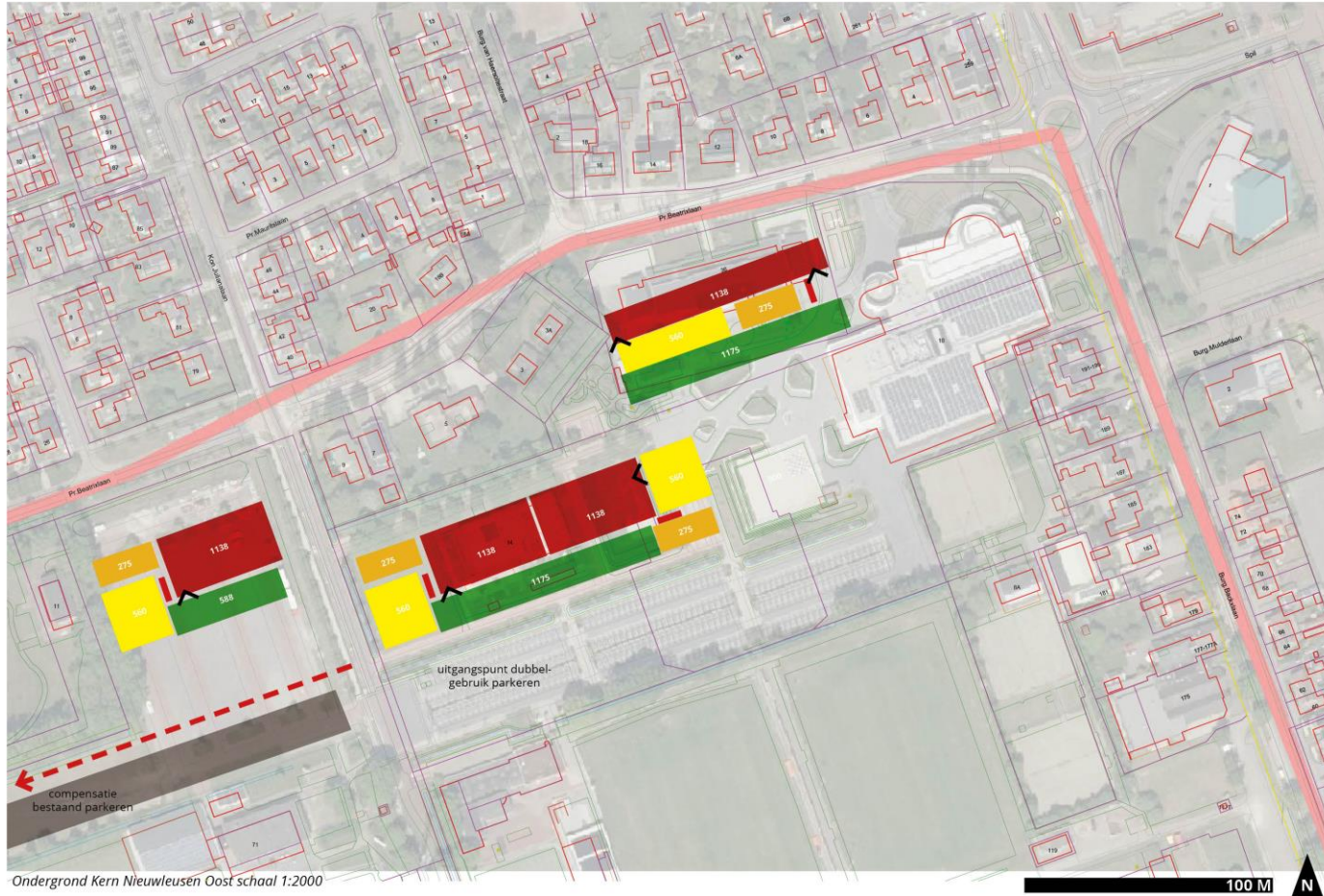
Locatie scan ruimtelijke structuren



Locatie scan voor 3 scholen van 1 bouwlaag (Rood) *niet rode delen zijn openbare ruimte*



Locatie scan voor 4 scholen van 1 bouwlaag (Rood) *niet rode delen zijn openbare ruimte*

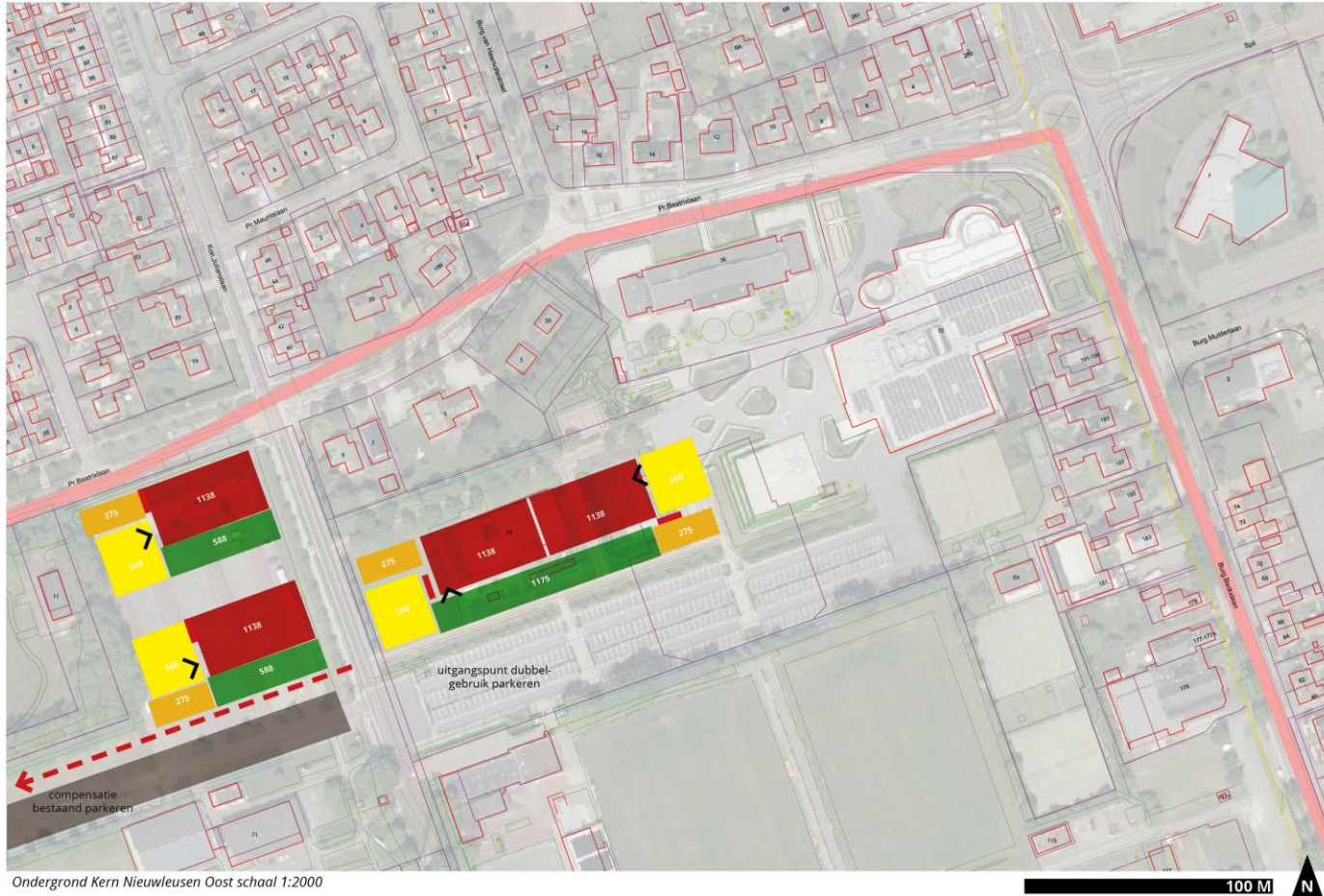


Locatie scan voor 4 scholen van 1 bouwlaag (Rood) *niet rode delen zijn openbare ruimte*

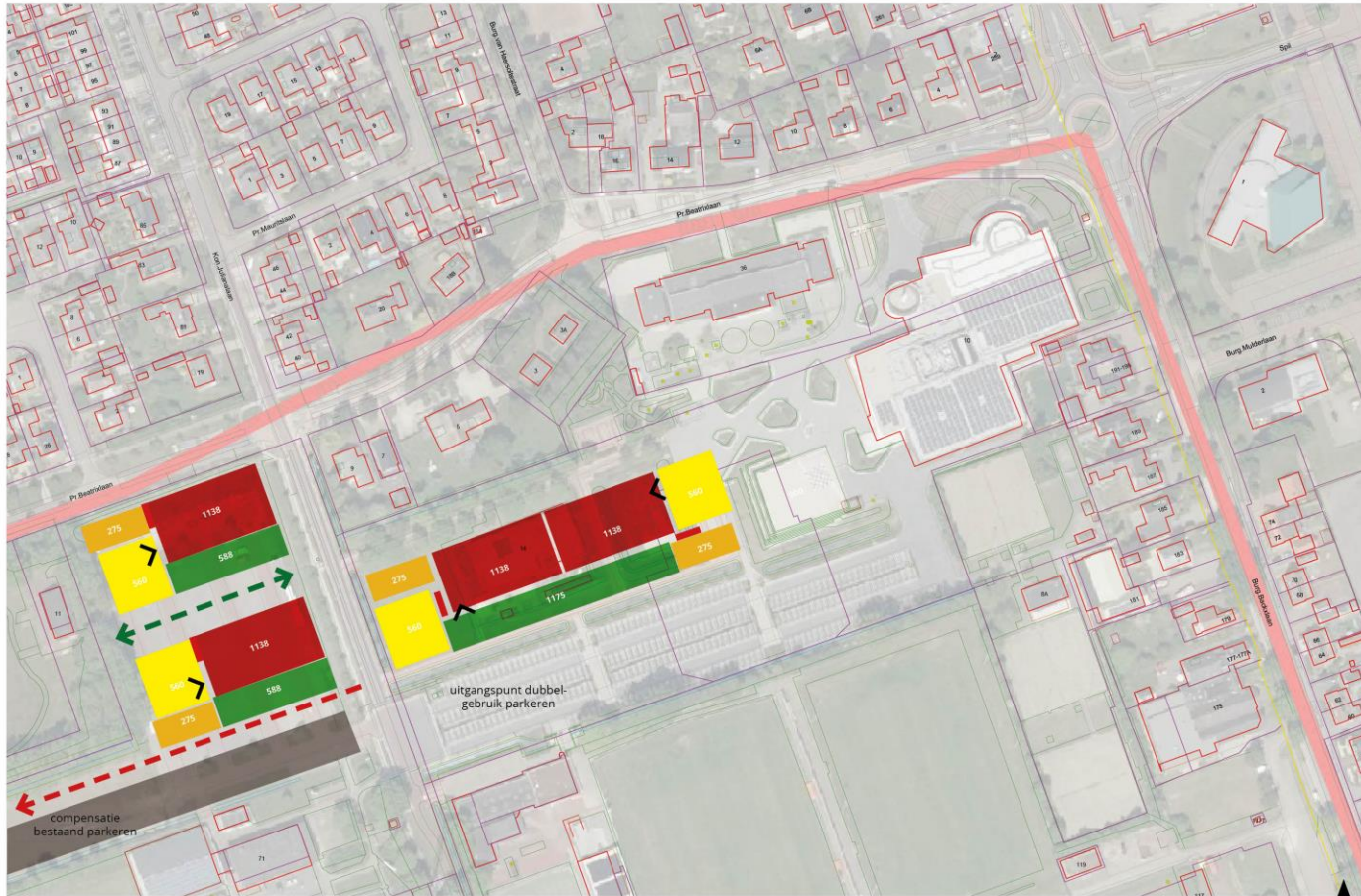


Ondergrond Kern Nieuweus Oost schaal 1:2000

*1/5 deel
zit boven*



Ondergrond Kern Nieuwleusen Oost schaal 1:2000



Ondergrond Kern Nieuwleusen Oost schaal 1:2000



6. Ophalen van vragen, ideeën, suggesties en aandachtspunten.



7. Vervolg en afsluiting

Website www.dalfsen.nl/schoolgebouw :

- Volgen van ontwikkelingen
- Sturen van suggesties en vragen
- Verslag van deze avond
- Samenvattend overzicht van vragen, ideeën en opmerkingen
- Aanmelden voor nieuwsbrief

Nieuwsbrief:

Als er nieuws te melden is, verschijnt een nieuwsbrief.



gemeente **Dalfsen**

