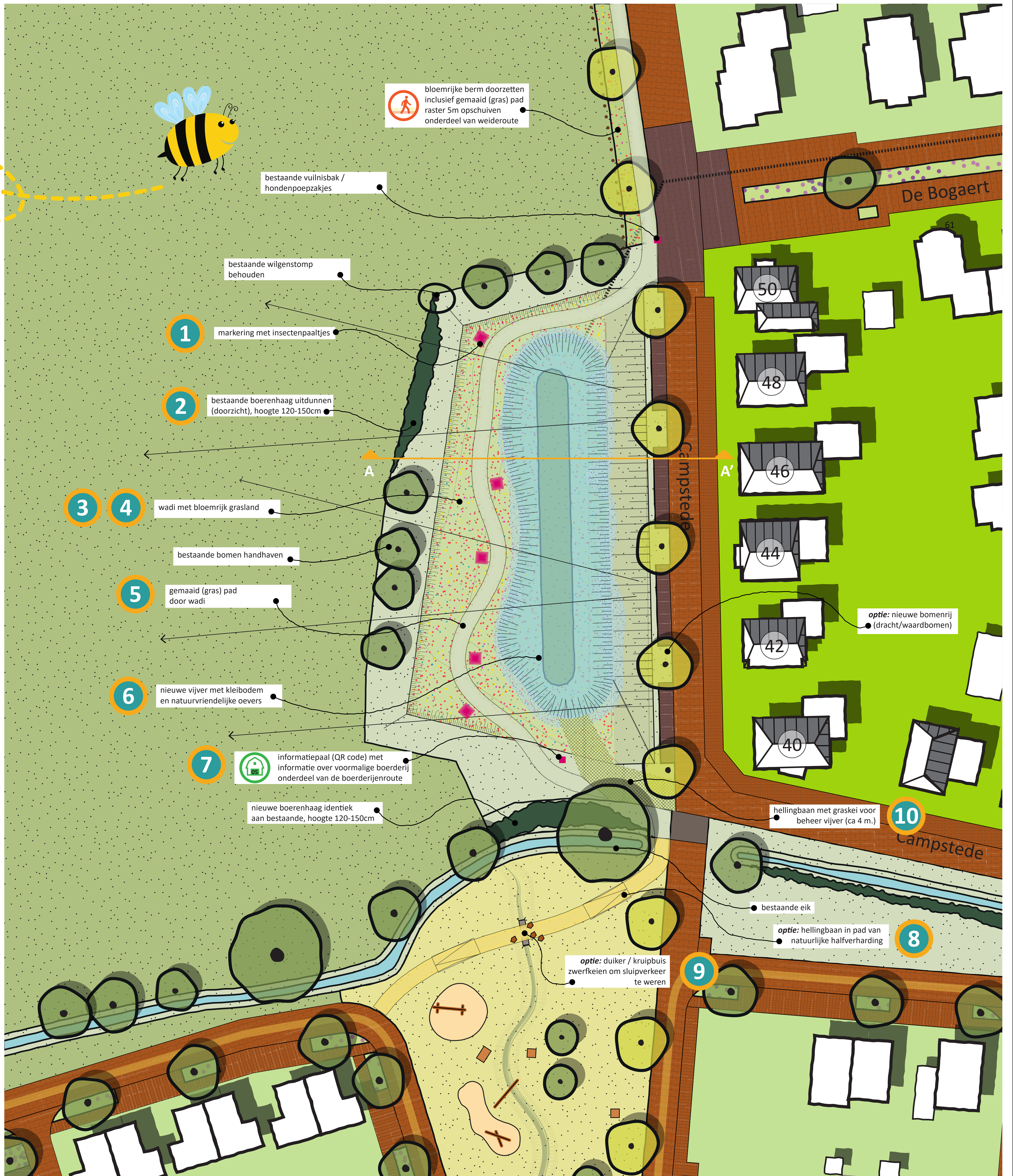
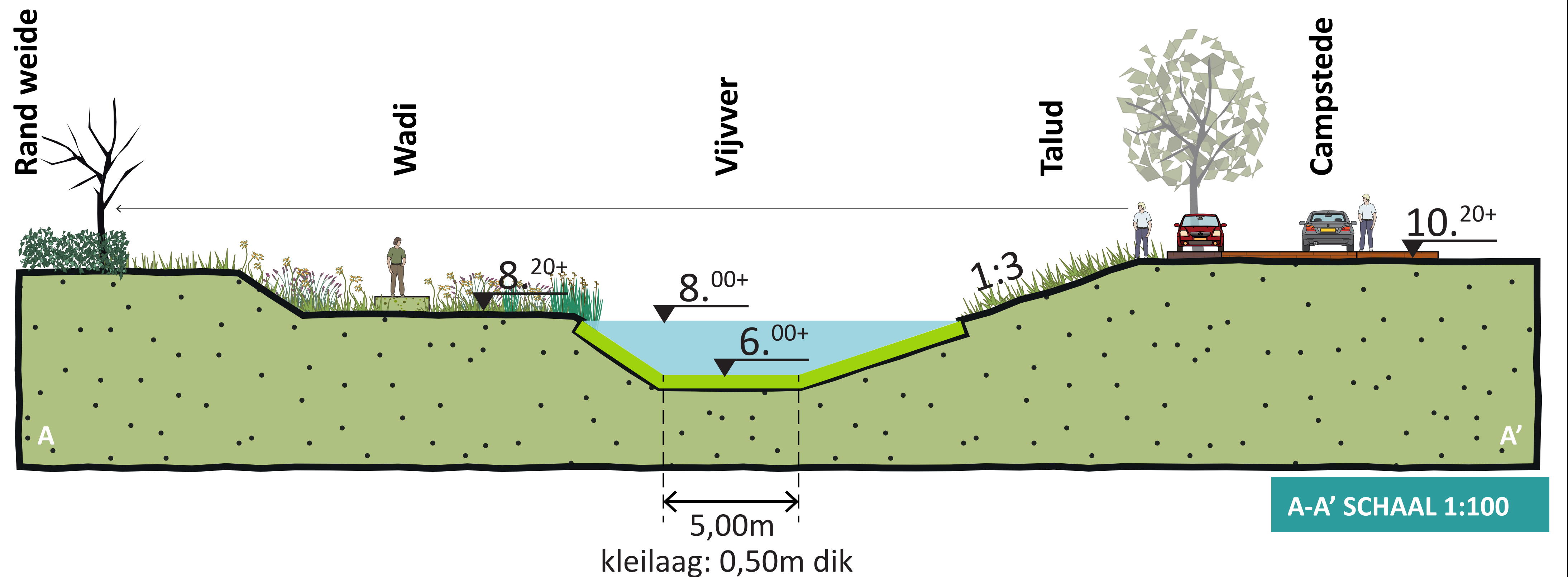


UITWERKING NAAR BUITEN IN BEINUM



HERINRICHTING VIJVER CAMPSTEDE

SCHAAL 1:250



TOELICHTING SCHETSONTWERP

Als uitwerking van de visie 'Naar Buiten In Beinum' is er op vrijdag 27 september 2019 geschetst aan de herinrichting van de vijver aan de Campstede. Samen met bewoners hebben we een carportsessie gehouden om de uitwerking van het schetsontwerp vorm te geven.

Het schetsontwerp

De vijver wordt opnieuw ingericht, het folie wordt verwijderd en een kleilaag wordt aangebracht. Deze nieuwe bodem draagt bij aan een betere waterkwaliteit en leefomgeving voor flora en fauna. De bodem bestaat uit een kleilaag van 50 cm dik. De vijver krijgt daarnaast een asymmetrisch profiel met aan de ene kant van de vijver een talud (1:3) en aan de andere kant een wadi met een bloemrijk gras-mengsel.

Bloemrijk gras-mengsel

Een dergelijk mengsel draagt bij aan het vergroten van de biodiversiteit en het verhoogt de belevingswaarde rondom de vijver. Een uitgemeid graspad maakt een wandeling rondom de vijver door het bloemrijke gras mogelijk. Langs dat wandelpad komen een aantal insectenhoeven. De aanwonenden van de vijver willen graag zelf een mengsel kiezen. Eén van de buurtbewoners kan de zaden daarvoor leveren.

Scheiding met aanliggend weiland

De bestaande bomen, de kale stam op de hoek en de boerenhaag langs de rand blijven gehandhaafd. De haag wordt teruggezet tot circa 120-150 cm en exoten zoals bamboe worden verwijderd. De gaten worden aangevuld en op de zuidrand wordt een nieuwe boerenhaag aangeplant. Deze haag bestaat uit soorten zoals meidoorn, wilg en sleedoorn.

Om de uitwerking van de visie verder vorm te geven, wordt voorgesteld om het bloemrijke gras-mengsel door te zetten in noordelijke richting langs de Campstede. Hiervoor dient een overleg met de eigenaar van het weiland plaats te vinden. Het voorstel is om de agrarische afsluiting circa 5 meter op te schuiven en hier ook een strook met bloemrijk gras-mengsel en een uitgemeid graspad te maken. Deze strook is een onderdeel zijn van de zogenaamde weideroute, die ook onderdeel uitmaakt van de visie 'Naar Buiten In Beinum'.

Verhaal bij de vijver

Op de kop van de vijver is een verbijzondering opgenomen in de vorm van een paal met een QR-code of een andere vorm van informatievoorziening. Hier is tevens de hellingbaan voor het beheer van de vijver voorzien. Het vertellen van verhalen en inzicht geven in de geschiedenis van de plek, maakt het landschap leesbaar en begrijpbaar. Op de plek van de vijver heeft namelijk één van de boerderijen van Beinum gestaan. De huidige vorm van de randen rondom de vijver, vertelt iets over de kavel van de boerderij. Ook de stam van de wilg op de hoek zegt hier iets over. Deze verhalen kunnen inzichtelijk gemaakt worden en zo onderdeel worden van de zogenaamde boerderijenroute door Beinum. Ook die route is onderdeel van de visie 'Naar Buiten In Beinum'.

Verbinding met Grote Biesem (optioneel)

De verbinding tussen Campstede en de Grote Biesem kan verbeterd worden door het talud meer geleidelijk te laten aflopen. Tevens kan het pad voorzien worden van een natuurlijke halfverharding om makkelijker over te kunnen steken. Dit pad is alleen bedoeld voor fietser en voetgangers. Om de auto te weren, worden midden in het pad een aantal grote keien neergelegd. Die keien zijn direct een mooie speelplek voor kinderen. Tevens zorgt een verbinding onder het pad voor de afvoer van water vanuit de wadi wanneer deze vol staat. Het verbeteren van de verbinding met de Grote Biesem is optioneel, afhankelijk van de budgetten en mogelijkheden binnen de uitwerking.

Bomenaanplant Campstede (optioneel)

Ook is optioneel voorgesteld om een aantal bomen langs de Campstede aan te planten. Dit als verbinding met Blomenbrink en als overgang naar het landschap samen met de weideroute. Doorzicht naar het landschap moet hierbij gewaarborgd blijven. Als soort kan gedacht worden aan bijvoorbeeld de fladderiep (of cultuur), welke een goede waardboom is voor vlinders. Samen met de insectenhoeven, het bloemrijke mengsel, de verbeterde bodem van de vijver en de boerenhaag vormt deze plek een prachtige plek voor flora, fauna en de mens.

Meer informatie:

Het schetsontwerp en de volledige visie 'Naar Buiten In Beinum' zijn te vinden op www.doesburg.nl/naarbuitenbeinum

naar buiten in
BEINUM

Herinrichting vijver Campstede
November 2019 - P2902.02 - Formaat A0

Waterschap Rijn en IJssel i.s.m. gemeente Doesburg
Buro Ontwerp & Omgeving i.s.m. Procesmakers

Uitwerking is onderdeel van de visie "Naar Buiten In Beinum"