

Doesburg Energieneutraal 2050

**Online bijeenkomst
10 september 2020**

**Start proces realisatie afwegingskader
grootschalige opwek duurzame energie**



**GEMEENTE
DOESBURG**

Programma

19.30 Start vanuit 'Studio Doesburg'

- inleiding op het onderwerp
- toelichting op doelen en mogelijkheden voor zon en wind

20:30 Pauze

20:40 In gesprek met:

- Buurtschap Noord Oost
- Een omwonende van een windpark
- Doesburgse Energiecoöperatie DoesWatt

21:15 In groepjes uit elkaar om wensen, bedenkingen en ideeën op te halen.

21:30 Terugkoppeling en afronding

21:40 einde van de avond

Opbouw

- Context en doelen energietransitie
- RES Arnhem Nijmegen en gemeente Bronckhorst (RES Achterhoek)
- Huidig mogelijkheden zon
- Haalbaarheidsonderzoek wind



GEMEENTE
DOESBURG

Waarom werken aan Energieneutraal Doesburg?

Context en doelen

1. Aansluiten bij doelstellingen van:

- het Nationaal Klimaatakkoord
 - 49% minder CO2 in 2030
 - 95% minder CO2 in 2050
- het Gelders Energieakkoord
- het Coalitieakkoord: “Vol Energie!”

2. Samen bouwen aan een toekomstbestendige energievoorziening

3. Lokaal profiteren van duurzame energie



COALITIEAKKOORD 2018-2022

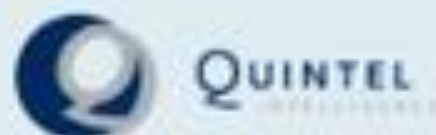
Stads partij Doesburg - PvdA/GroenLinks - VVD

“Vol energie!”



GEMEENTE
DOESBURG

Inwoners: 11.355
Woningen: 5.167
Energiegebruik gebouwde omgeving: 53%



OVER
MORGEN

5-12-2019

3. Opgave per thema 2050

Wind

104 TJ



5 windturbines op land (3 MW)

0 windturbines op zee (10 MW) /
innovatie

Zon

145 TJ



35.000 PV-panelen op daken

39 TJ

38 ha zonneveld

101 TJ

45 MW vermogen PV panelen

2.000 zonnecollectoren

5 TJ

2 MW



RES regio Arnhem Nijmegen

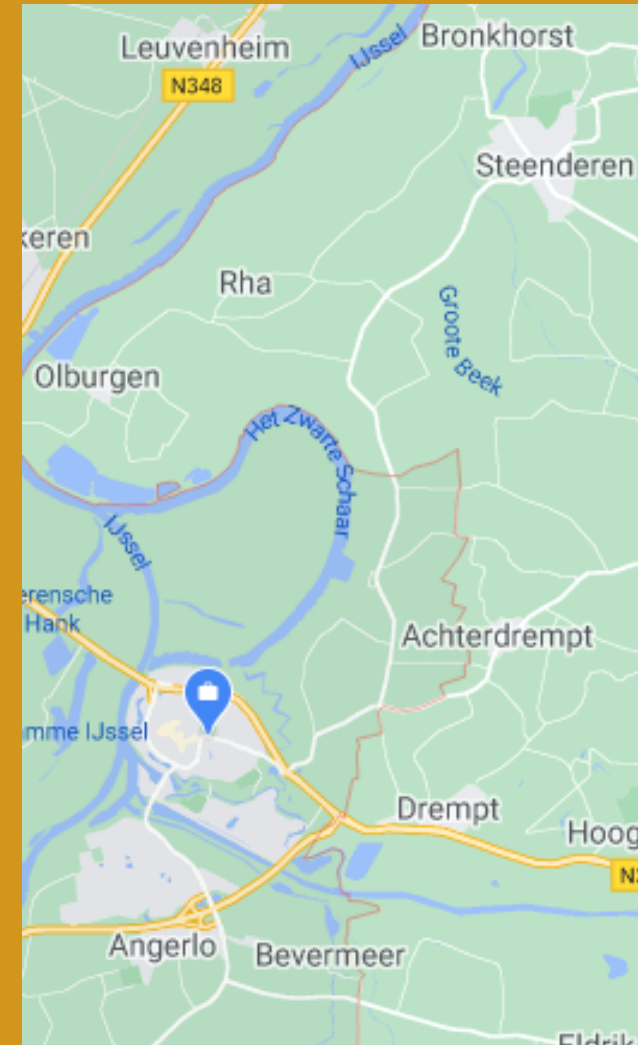
- Bod voor opwek duurzame energie in de regio tot 2030.
- 4 zoekgebieden aangewezen
- Iedere gemeente behoudt zijn eigen opgave en ambitie.
- Doesburg kan eigen ambitie in eigen tempo realiseren.



**GEMEENTE
DOESBURG**

Gemeente Bronckhorst

- Onderdeel van RES regio Achterhoek
- Contact ambtelijk/bestuurlijk
- Uitnodiging naar dorpsraden Drempt, Steenderen en Olburgen



**GEMEENTE
DOESBURG**

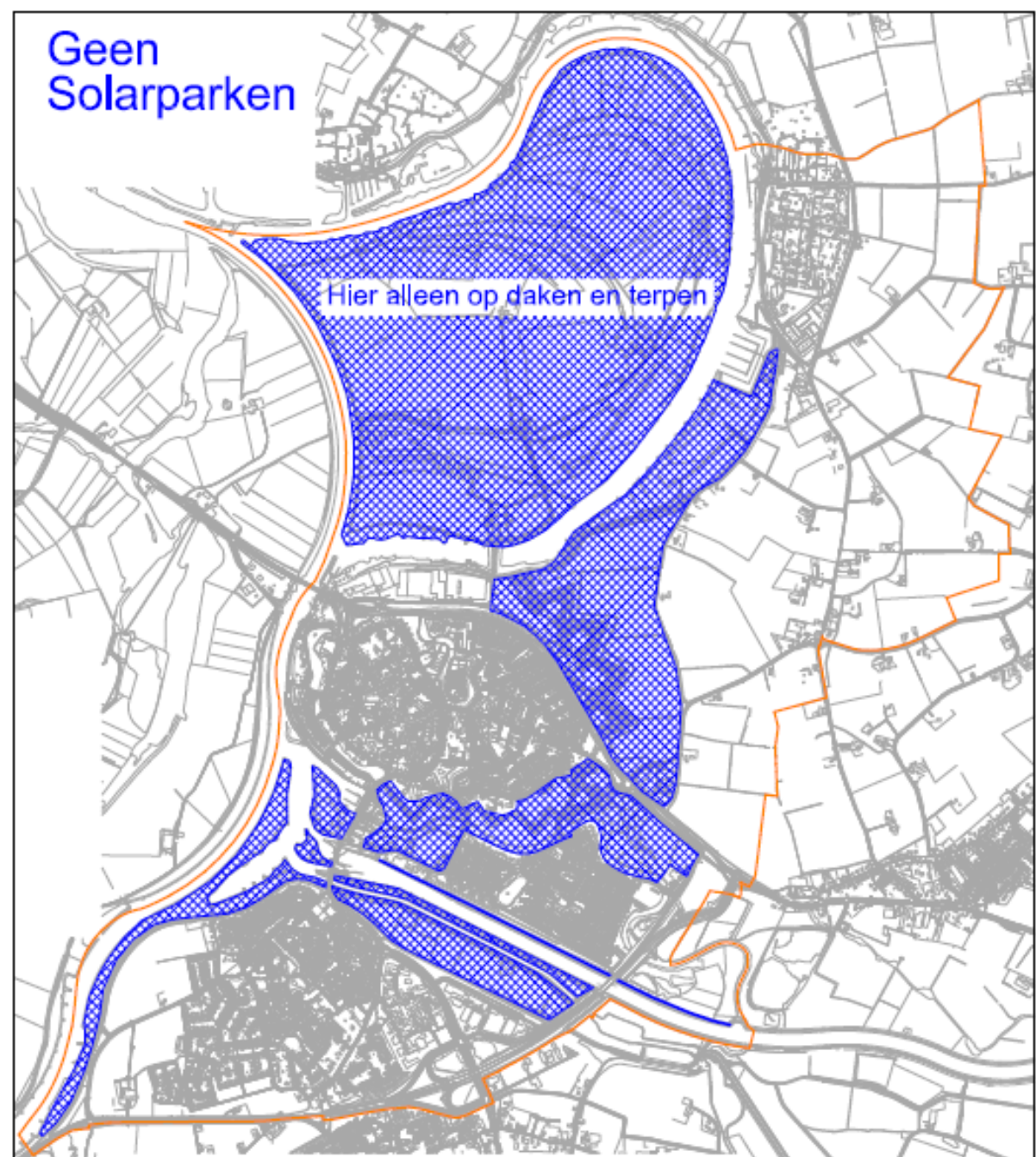
Afwegingskader grootschalige opwek duurzame energie

- Op dit moment houden we grote ontwikkelingen af zonder juridisch kader
- Vertrekpunt proces:
 - Huidige beleidskaart voor mogelijkheden zon
 - Haalbaarheidsonderzoek naar windenergie
 - Advies Geldersch Genootschap en adviescommissie Cultuurhistorie
- Input voor start proces opstellen afwegingskader



**GEMEENTE
DOESBURG**

Beleidskaart Zon



Vastgesteld In de collegevergadering van 31 januari 2017



GEMEENTE
DOESBURG

Bosch & van Rijn

Franz-Lisztplantsoen 200
3533 JG Utrecht
030 - 677 6466

Auteurs

Steven Velthuisen MSc.
Laurens Kik MSc.

Opdrachtgever

Gemeente Doesburg
Philippus Gastelaarsstraat 2
6981 BH Doesburg



Haalbaarheid windenergie in Doesburg

Ruimtelijke analyse



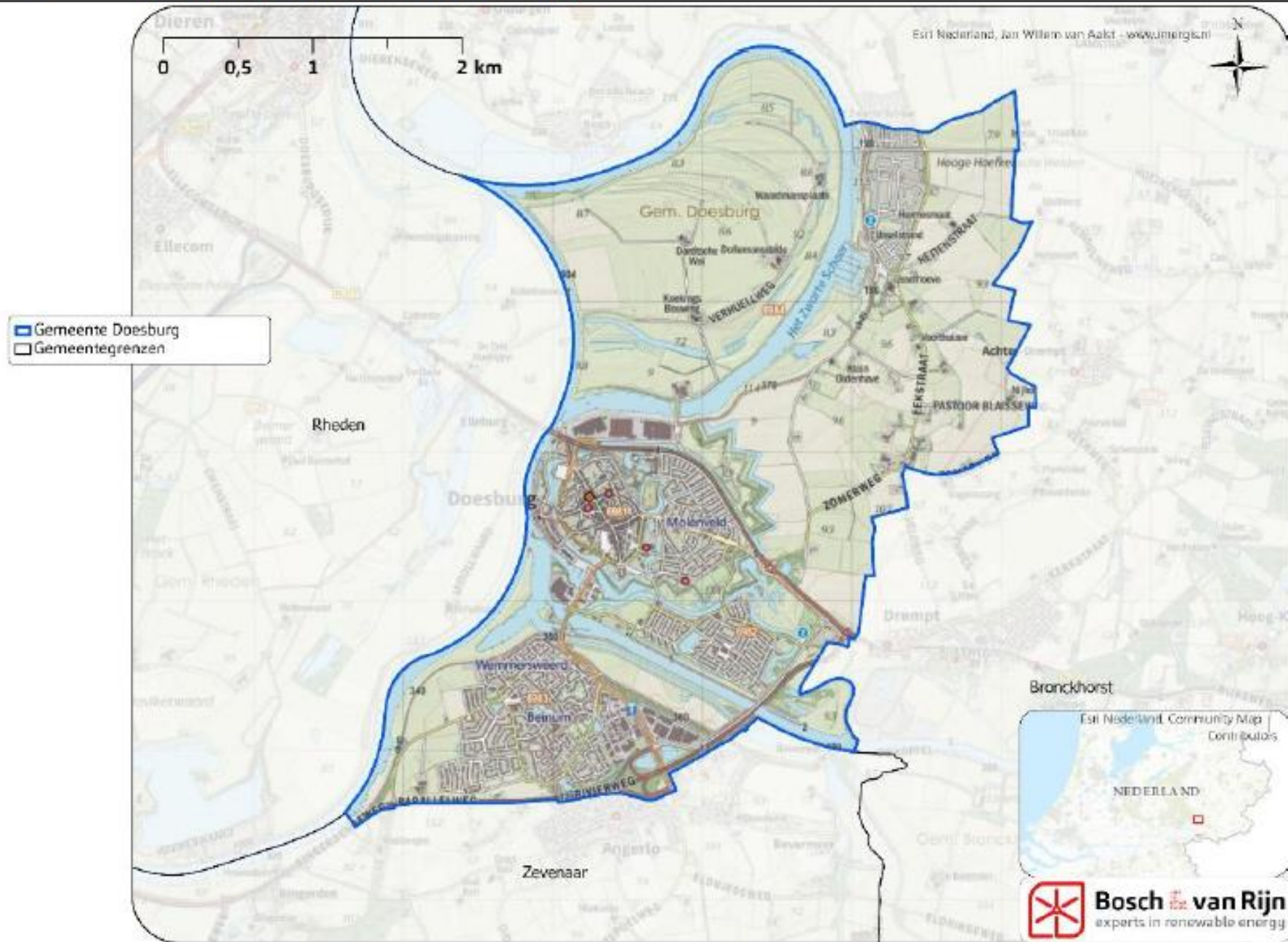
Bosch & van Rijn
experts in duurzame energie

Haalbaarheids onderzoek wind



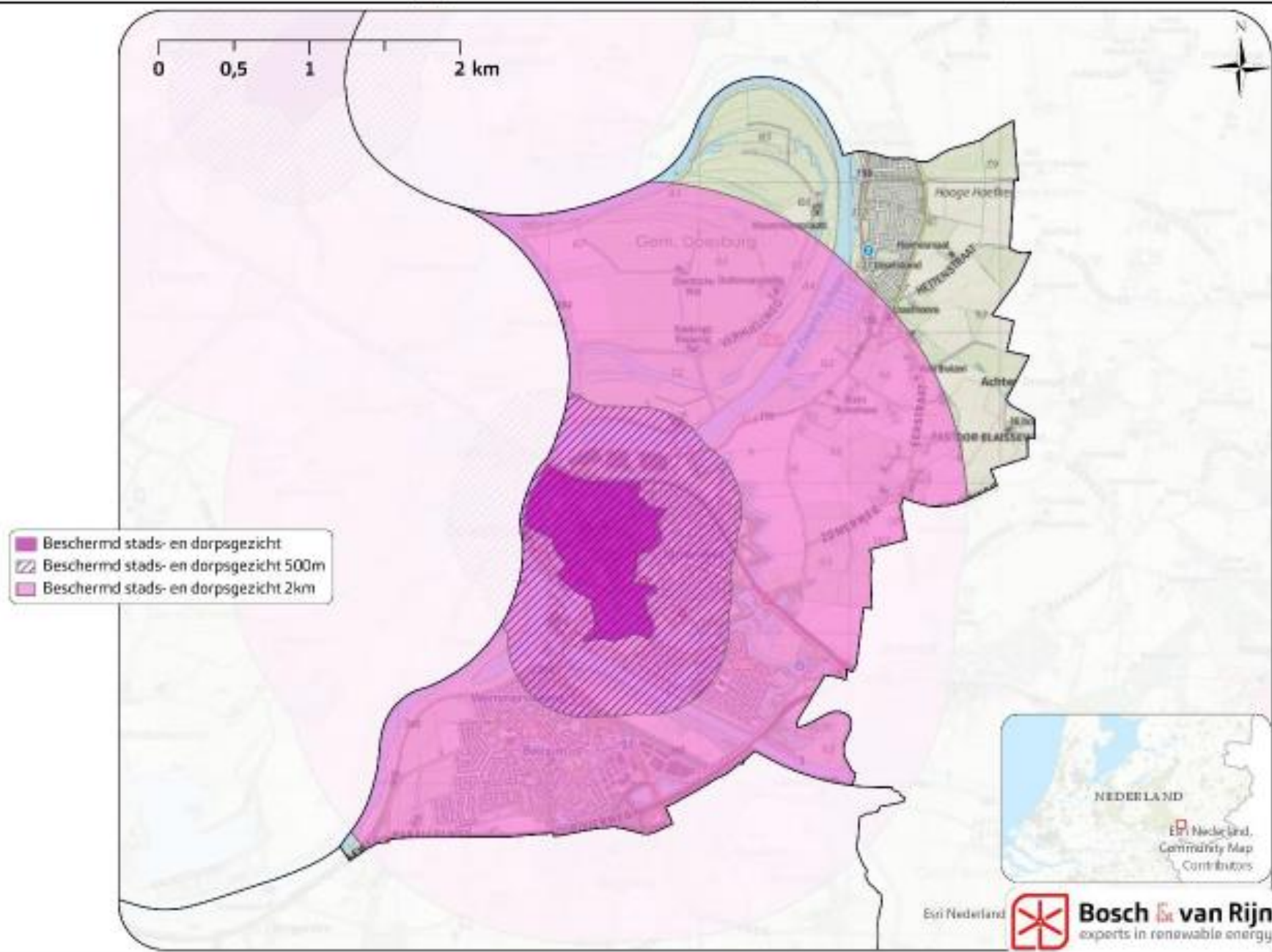
**GEMEENTE
DOESBURG**

Figuur 1 Zoekgebied gemeente Doesburg



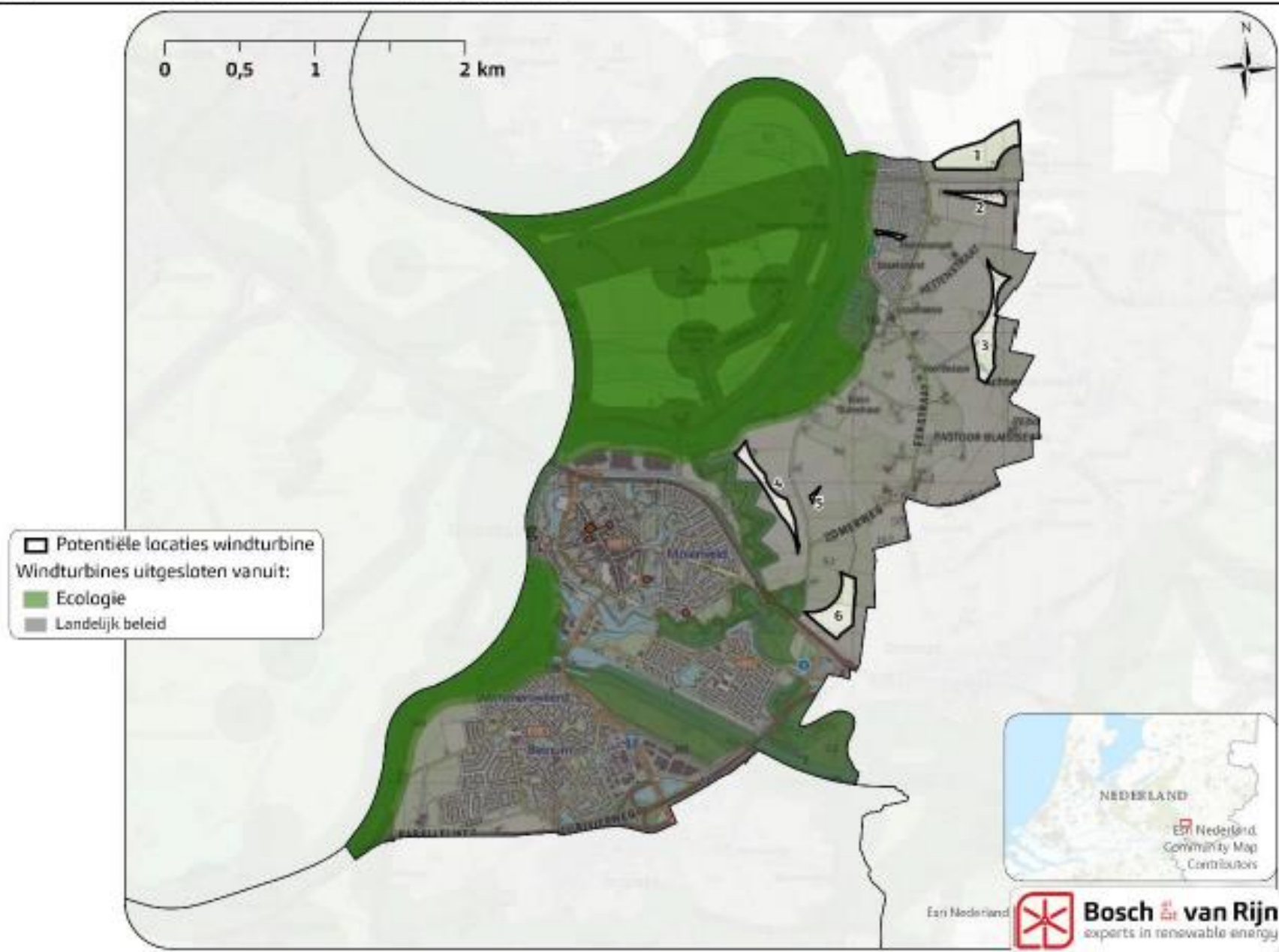
Figuur 6

Beschermd stads- en dorpsgezicht met de wettelijke (500m) en aanbevolen (2km) afstand.



Figuur 7

Samengevoegde belemmeringenkaart



Duiding ruimtelijke haalbaarheid

inclusief reacties Geldersch Genootschap en adviescommissie Cultuurhistorie

- Er zijn 6 locaties waar windenergie ‘technisch’ past.

Op deze plekken gelden onder het huidige ruimtelijke beleid enkele beperkingen voor het realiseren van windturbines.

- Van de 6 locaties liggen 3 locaties binnen 2000 meter van het beschermd stadsgezicht en 3 locaties erbuiten.
- Locaties 4, 5 en 6 worden vanuit Cultuurhistorie aangeduid als ongeschikt.
- De keuze om voor windenergie te kiezen is in belangrijke mate een belangenafweging zijn tussen duurzaamheid, recreatie, landschap en cultuurhistorie.

An aerial photograph of a town, likely Doesburg, showing a river in the foreground, a large church spire in the center, and residential buildings. The image is partially obscured by a dark blue circular graphic on the right side.

Bedankt voor uw aandacht en input

We houden u op de hoogte.

Tot ziens!



**GEMEENTE
DOESBURG**