



**DUURZAAM**  
BOUWLOKET

## Onafhankelijk advies nodig?

Heeft u na het lezen van deze factsheet nog vragen?

Neem contact op met een van de adviseurs:

[www.duurzaambouwloket.nl](http://www.duurzaambouwloket.nl)

[info@duurzaambouwloket.nl](mailto:info@duurzaambouwloket.nl)

072- 743 39 56

## Subsidie



Ga naar [www.duurzaambouwloket.nl/subsidiecheck](http://www.duurzaambouwloket.nl/subsidiecheck) en bekijk welke landelijke, provinciale en gemeentelijke subsidies en financieringsregelingen er beschikbaar zijn.

# Factsheet Naad- en kierdichting

## Inleiding

Veel woningen zijn niet luchtdicht. Dat hoeft niet erg te zijn, het zorgt onbewust ook voor ventilatie in de woning. Ventilatie zorgt ook voor een gezond binnenklimaat. Het nadeel is dat op sommige plekken in de woning zich naden en kieren kunnen bevinden die ten koste gaan van het comfort in de woning. Hierdoor kan ook veel energie onnodig verloren gaan. Bij een groot aantal woningen waar wij als Duurzaam Bouwloket over de vloer komen concluderen wij dat de naad- en kierdichting te wensen over laat.



## Waar bevinden zich naden en kieren?

Naden en kieren kunnen zich op zeer veel plekken in uw woning bevinden. Met name rondom kozijnen, ramen, deuren en draaiende delen zijn zeer veel naden en kieren aanwezig. Bij de draaiende delen is het bijvoorbeeld helemaal niet gek dat na talloze keren het openen en dicht doen van de ramen, de rubbers/tochtbanden versleten zijn. Ook aansluitingen bij schuine delen van het dak zijn aandachtspunten waar goed gekeken dient te worden naar naden en kieren.

## Wat kan ik doen om naden en kieren te voorkomen?

Er zijn zeer veel manieren om de naden en kieren in uw woning te dichten. Hieronder wordt ingegaan op de naden en kieren bij de kozijnaansluitingen, ramen, deuren en bij de leidingen.

## Kozijnaansluitingen

De aansluiting tussen het kozijn en de gevel zorgt bij veel oude woningen voor kieren. Dit ondanks het feit dat veel kieren al worden afgedicht met een houten lat. Door de kieren naast het kozijn komt de lucht alsnog de woning binnen, deze lucht van buiten zorgt dat de binnenlucht in beweging komt. Dit kan voor een onaangenaam comfort in de woning zorgen. U kunt de kieren bij de kozijnaansluitingen vermijden met een elastische kit uit een spuitpistool. U dient hiervoor eerst de kier schoon te maken, vervolgens kunt u met de elastische kit de kieren afdichten. U kunt de kit gladmaken met een vochtige vinger.

Sommigen kieren zijn zo groot dat u het niet redt met alleen een elastische kit. Als dit het geval is raden wij aan om eerst de kier met schuimband te vullen. U kunt met behulp van bijvoorbeeld een schroevendraaier de schuimband in de kier drukken. De schuimband moet circa 1,5x zo groot zijn als de breedte van de voeg. Een andere mogelijkheid is het dichten van de kieren met purschuim. Dit isoleert uitstekend maar ziet er doorgaans een stuk minder fraai uit dan het afdichten met elastische kit. Denk hierbij eventueel na over het afwerken met een afdeklat.

## Ramen

Het voorkomen van naden en kieren bij de ramen kunt u op twee simpele manieren doen. De eerste methode is met kleefband (tochtband). De tweede methode is met tochtstrips. Tochtbanden en tochtstrips worden op de vaste delen van het kozijn bevestigd, daar waar het raam tegen het kozijn komt. Er zijn momenteel veel soorten tochtbanden en tochtstrips op de markt in allerlei soorten materialen.

Enkele voorbeelden zijn:

- Zelfklevende tochtband van schuim;
- Zelfklevende tochtstrips van EPDM (rubber) in verschillende vormen;
- (Flexibele) tochtstrips van siliconen.

Het grootste verschil zit in de prijs/kwaliteit verhouding van de tochtbanden en tochtstrips. Een zelfklevende tochtband van schuim gaat in de regel minder lang mee dan een strip van rubber in een aluminium lijst, dit ziet u daarom ook vaak terug in de prijs. De keuze voor het soort tochtband of tochtstrip is dus afhankelijk van de prijs die u er voor over heeft. Uiteraard moet het materiaal wel de juiste dikte hebben zodat de kier in ieder geval afgesloten wordt. Let er wel op dat u van tevoren goed opmeet hoe groot de kier is.





## DUURZAAM BOUWLOKET

### Onafhankelijk advies nodig?

Heeft u na het lezen van deze factsheet nog vragen?

Neem contact op met een van de adviseurs:

[www.duurzaambouwloket.nl](http://www.duurzaambouwloket.nl)

[info@duurzaambouwloket.nl](mailto:info@duurzaambouwloket.nl)

072- 743 39 56

### Subsidie



Ga naar [www.duurzaambouwloket.nl/subsidiecheck](http://www.duurzaambouwloket.nl/subsidiecheck) en bekijk welke landelijke, provinciale en gemeentelijke subsidies en financieringsregelingen er beschikbaar zijn.

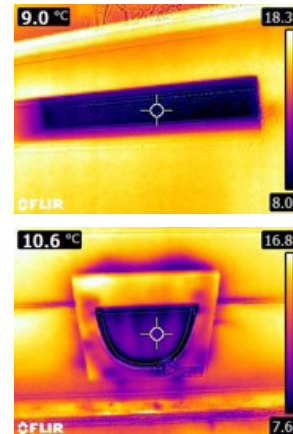
## Deuren

Het vermijden van naden en kieren rondom het deurkozijn is voornamelijk van toepassing op buitendeuren. Het is vaak niet verstandig om naden en kieren bij de binnendeuren te dichten. Dit zorgt er namelijk voor dat de natuurlijke luchtcirculatie binnen uw woning stil komt te staan. Naden en kieren bij buitendeuren zorgen daarentegen dat er onnodige kou de woning binnenkomt.



De zwakste punten bij deuren:

- Daar waar de deur tegen het kozijn komt zijn dezelfde materialen toepasbaar als bij het vermijden van naden en kieren bij het raam. Enkele voorbeelden:
  1. Zelfklevende tochtbanden van schuim;
  2. Zelfklevende tochtstrips van EPDM (rubber) in verschillende vormen;
  3. (Flexibele) tochtstrips van siliconen;
  4. (Flexibele) geschuimde PVC tochtstrip;
  5. EPDM tochtstip in aluminium profielen.
- Het vermijden van kieren onder de deur kunt u heel makkelijk doen met een vaste dorpelstrip. Deze is makkelijk te bevestigen. Voor de dorpelstrip zijn speciale profielen ontwikkeld. De meest eenvoudige dorpelstrip is de dorpelstrip van kunststof of aluminium profiel. Deze hebben een rubberflap of nylon borstel;
- Het voorkomen van tocht bij de brievenbus is heel makkelijk zelf uit te voeren doormiddel van het aanbrengen van afdekplaten die bestaan uit een brievenbusborstel, al dan niet in combinatie met een brievenbusklep. In de meeste gevallen is het aanbrengen van een brievenbusborstel (met afdekklep) zeer eenvoudig omdat de schroefgaten al in de afdekplaat zitten. U hoeft het dan alleen nog middels schroeven te bevestigen aan de deur;
- Het kattenluik zelf zal altijd een zwak(ke) punt blijven wanneer deze in de deur zit. De randen van een kattenluik kunnen afgekit worden zodat de koude infiltratie beperkt wordt.



## Tuimelvenster

In veel tuimelvensters zit een ventilatieklep met zacht ventilatiefoam. Na verloop van tijd verslijt het ventilatiefoam of wordt deze poreus. Het is aan te raden om het ventilatiefoam te vervangen als deze versleten is. Het aanschaffen van een onderhoudspakket van Velux met o.a. ventilatiefoam voor de ventilatieklep kost circa € 22,- (goed voor 2 tot 5 dakramen).

## Aandachtspunten voor het aanpakken van naad- en kierdichting

- Meet van tevoren goed de kieren en het kozijn op. Op deze manier weet u precies hoeveel materiaal u nodig heeft;
- Naden en kieren tussen 'warme' ruimtes onderling is niet erg, dit is alleen maar goed voor de juiste luchtcirculatie;
- Maak van tevoren de kozijnen, ramen en deuren goed schoon;
- Lees altijd van tevoren goed de gebruiksaanwijzing;
- Controleer tijdens het plaatsen van de tochtband of tochtstrip of de ramen en/of deuren nog goed sluiten;
- Als u achteraf besluit of uw kozijnen te schilderen is het raadzaam om de tochtband of tochtstrip af te tapen. De verf zorgt er namelijk voor dat de tochtband of tochtstrip stug wordt;
- Zorg dat de elastische kit goed schoon gehouden wordt, op deze manier gaat het langer mee;
- U kunt ook zelf de naad- en kierdichting controleren door uw vinger/hand bij uw kozijnen te houden en te voelen of u koude voelt. Dit is gaat relatief makkelijk als de wind op uw gevel staat en uiteraard bij lage buitentemperaturen.