

Waalwijk werkt...

... aan Grootschalige Opwek van Duurzame Energie

Omwonenden VKA Windparken Buitenpolders & Haven-Ecopark

Participatiebijeenkomst 11 juni 2024



Agenda

- 19.30 uur Opening & inleiding door wethouder Schuijffel
- 19.40 uur Toelichting op besluit gemeenteraad en opzet vervolgproces
- 19.50 uur Korte reacties door aangemelde deelnemers
- 20.05 uur De MENTIMETER – ophalen vragen/opmerkingen
- 20.30 uur Aan de slag met de aandachtspunten voor de selectie van concrete initiatieven (in twee groepen: Oost – West)
- 21.15 uur Samenvatting en afronding
- 21.30 uur Einde van de avond

OP WEG NAAR DE OPWEK VAN ZONNE- EN WINDENERGIE IN WAALWIJK

1. HAALBAARHEIDSFASE 2019 - 2024

Kadernota:

Juni 2021 heeft de gemeenteraad de kadernota vastgesteld. Hierin staan de kaders waarbinnen de realisatie van grootschalige opwek van duurzame energie voorstelbaar is in de gemeente.

Notitie Reikwijdte en Detailniveau:

Welke opstellingen voor windturbines bekijken we en welke milieueffecten nemen we mee in de onderzoeken voor de milieueffectrapportage. (november 2021 - april 2022)

PlanMER:

Rapport met de uitkomsten van onderzoeken naar de milieueffecten van zonnevelden en windturbines in de zoekgebieden. (mei 2022 - maart 2024)

Beleidsvisie:

Hierin staat onder andere in welke gebieden windmolens en zonnevelden mogen komen en onder welke voorwaarden. De beleidsvisie is vastgesteld in maart 2024.

2. ONTWIKKELINGSFASE 2024 - 2026

Voor elk initiatief om een zon- of windproject op een van de geschikte locaties te ontwikkelen, starten we een nader onderzoek naar de milieueffecten. De uitkomsten daarvan zijn medebepalend of de windturbines of zonnevelden daadwerkelijk gebouwd kunnen worden.

3. CONTRACTFASE 2026 - 2028

Voor ieder zonne- of windproject volgt de uitwerking van een definitief ontwerp, het opstellen van contracten en het regelen van financiering.

4. REALISATIEFASE 2028 - 2030

Inkoop, levering en bouw van de zonnevelden of windturbines op locatie.

5. EXPLOITATIEFASE 2030 - 2050

Dit is de fase dat het project daadwerkelijk duurzame stroom levert. Voor zonnevelden verwachten we dat dit eerder kan starten. Voor windturbines gaan we uit van een startdatum in 2030.

Vertrekpunt



Document:	Beleidsvisie Grootchalige Opwek Duurzame Energie
Auteur:	Diverse stellers van TREW, eindredactie Peter Paul Witsen
Goedgekeurd door:	College van burgemeester en wethouders d.d. 18 januari 2024
InProces document:	2023-060975
Vertrouwelijkheidsclassificatie:	Openbaar

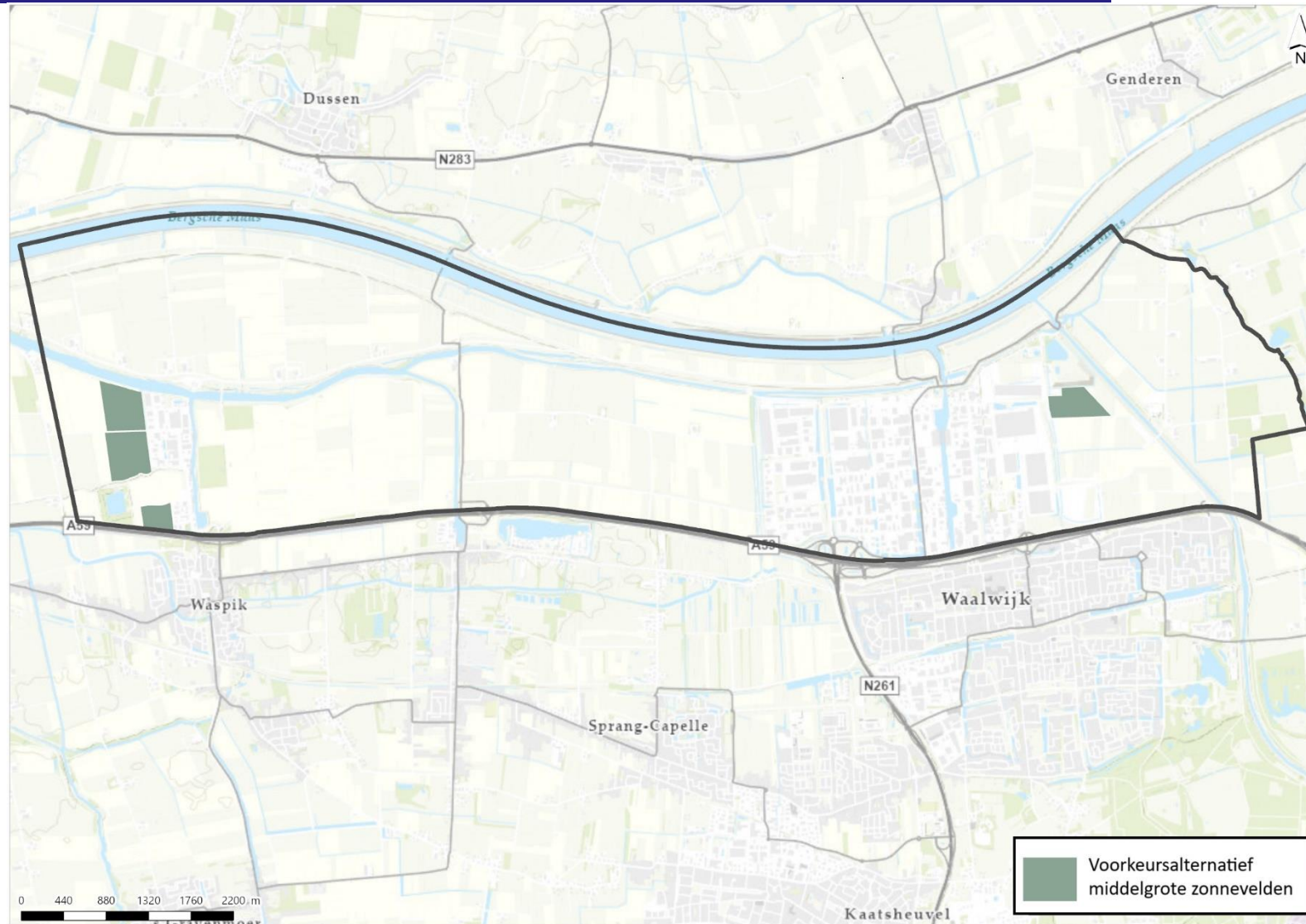
Datum	Versie	Auteur	Omschrijving van de aanpassing
05-07-2023	Concept	P.P.W.	Concept Beleidsvisie Grootchalige Opwek Duurzame Energie
11-01-2024	1.0	Hans Kursten	Beleidsvisie Grootchalige Opwek duurzame Energie De Beleidsvisie heeft 6 weken ter inzage gelegen en is op verschillende punten aangepast/aangevuld. De aanpassingen en aanvullingen zijn weergegeven op het eratumblad.



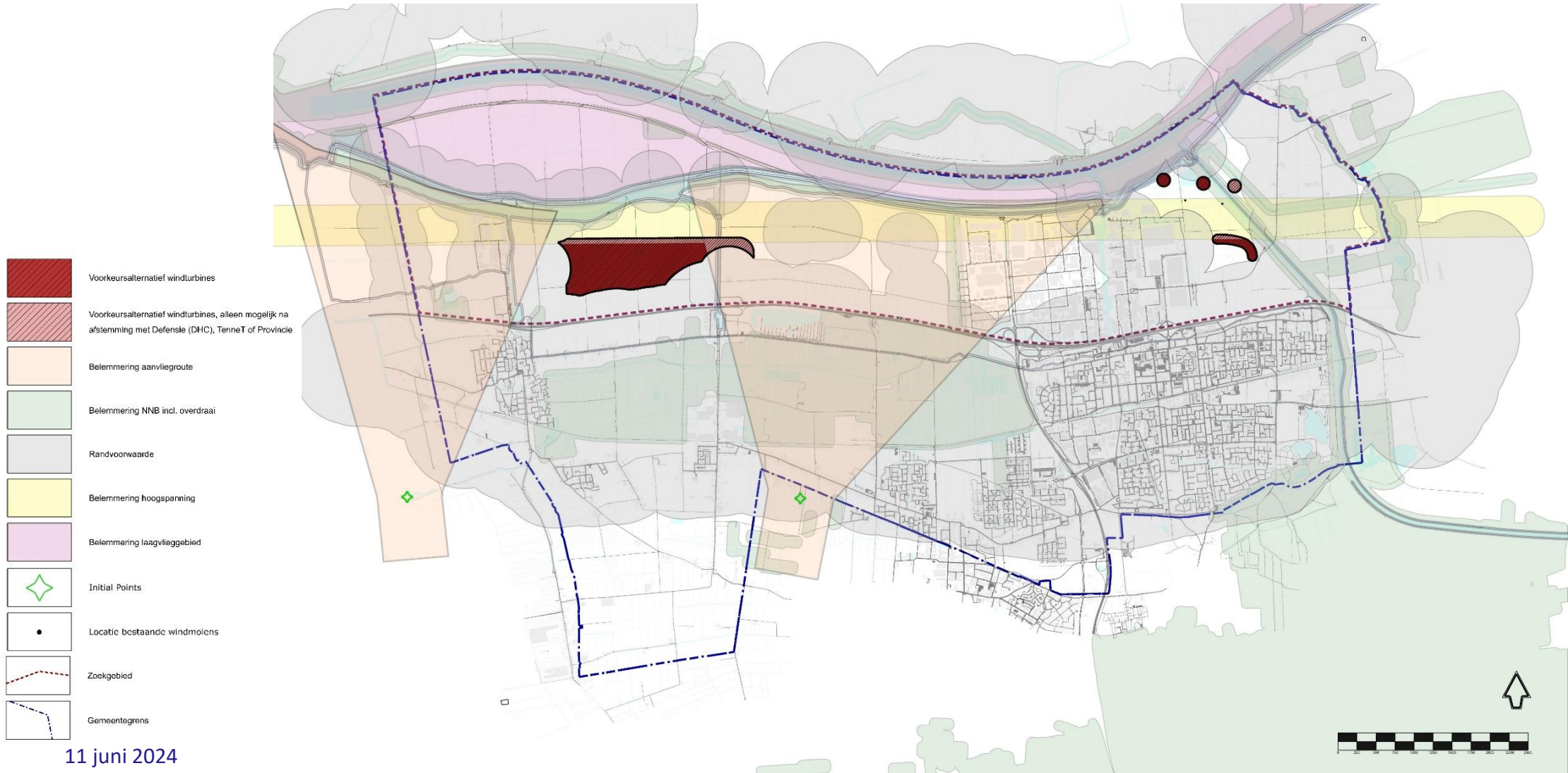
Beleidsvisie Grootschalige Opwek

- De Beleidsvisie vormt de basis waarop initiatiefnemers/ontwikkelaars een voorstel kunnen indienen voor een concreet project
- De Beleidsvisie bevat de (rand)voorwaarden waaronder Waalwijk de ontwikkeling van grootschalig zon en wind wil toestaan
- De Beleidsvisie bestaat onder andere uit:
 1. Plaatsingszones voor wind en zon, zgn. Voorkeursalternatief (VKA)
 2. Ontwikkelstrategie en ontwerpeisen voor realisatie
 3. Voorwaarden lokaal eigendom en maatschappelijke meerwaarde
- Twee gebieden zijn aangewezen voor een windpark en een aantal kleinere gebieden zijn geselecteerd voor zonnevelden

Kaart Voorkeursalternatief zon



Kaart Voorkeursalternatief wind

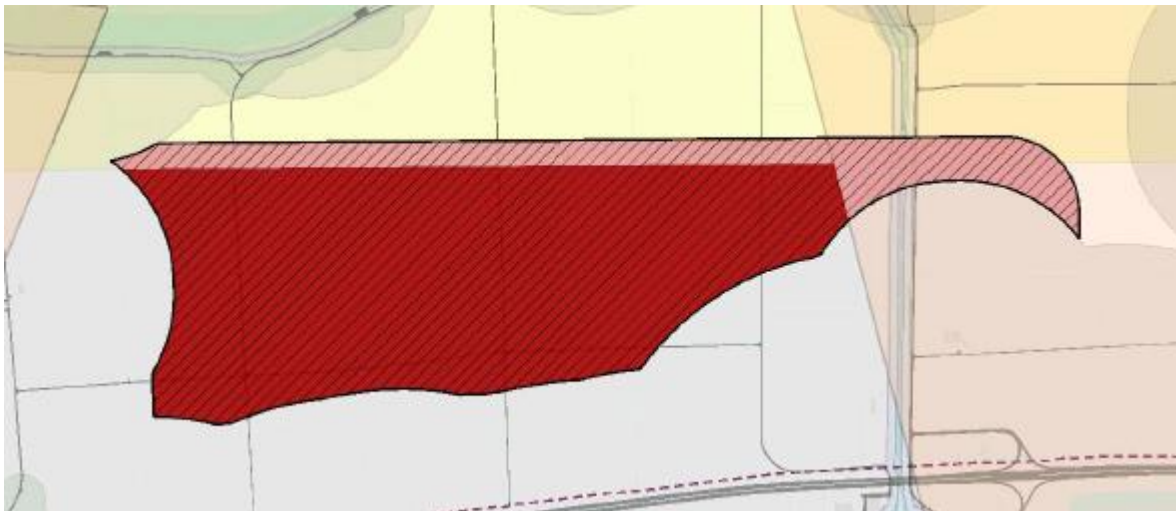


11 juni 2024

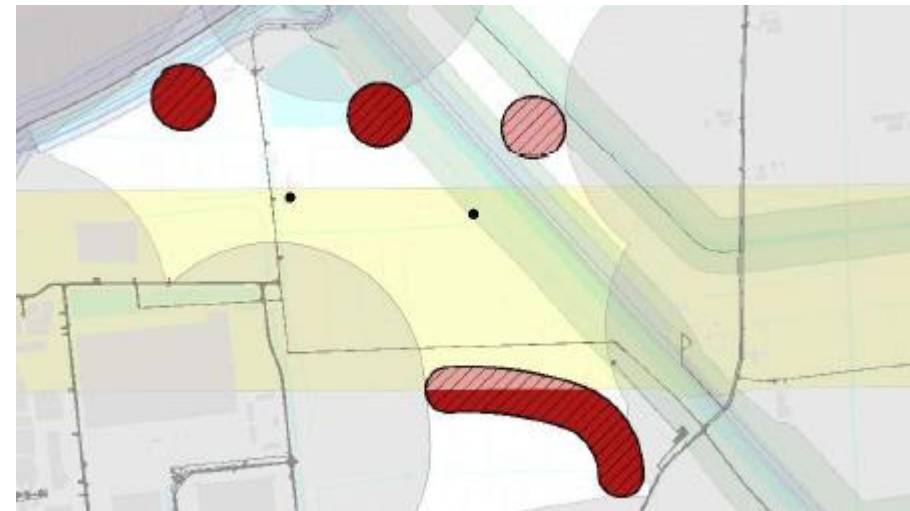
Twee windparken

- Het aantal windturbines in beide parken samen bedraagt tenminste 9 stuks (uitgaande van grote windturbines, maximale ashoogte en rotordiameter van 170 mtr)

werknaam Windpark 'Buitenpolders'



werknaam Windpark 'Haven-Ecopark'



Hoe nu verder?

- In de komende maanden worden de **selectiecriteria** uitgewerkt om het 'beste' initiatief te kiezen voor het windpark Buitenpolders en voor de zonnevelden
- Met u gaan we in gesprek en werken we de selectiecriteria verder uit
 - Dit zijn zowel zaken met betrekking tot de leefomgeving (geluid, slagschaduw, gezondheid) maar ook meerwaarde voor de omgeving en financiële participatie
- Op basis van de selectiecriteria kunnen initiatiefnemers/ontwikkelaars een concreet voorstel uitwerken in de vorm van een projectplan
- Vervolgens selecteren we het plan dat het hoogste scoort op de belangrijkste criteria
- Naar verwachting kunnen we daar begin 2025 een definitief besluit over nemen

Uitgangspunten Beleidsvisie

Rekening is gehouden met beperking van de hinder voor de leefomgeving

- Afstand windturbine tot woningen:
 - > tenminste 750 meter tot aan woning in stedelijk gebied
 - > tenminste 400 meter tot aan bedrijfswoning of woning in buitengebied
- Geluidbelasting op woning:
 - > advies GGD is opgevolgd: de WHO richtlijn van 45 L_{den} is opgenomen als uitgangspunt
 - > stillere windturbines zijn nodig dan in het planMER zijn doorgerekend
- Slagschaduw van de rotorbladen
 - > maximaal 6 uur per jaar, waar mogelijk streeft de gemeente 0 uur na

Uitgangspunten maatschappelijke meerwaarde

Voorwaarde:

Opbrengsten laten bijdragen aan de lokale samenleving en een duurzame omgeving:

- 1. Lokaal eigendom:** tenminste 50% eigendom bij omgeving
- 2. Omwonendenregeling:** eenmalige of jaarlijkse compensatie voor direct omwonenden
- 3. Omgevingsfonds:** jaarlijkse bijdrage vanuit de windparken en zonnevelden voor duurzame of maatschappelijke projecten in de omgeving (> € 0,50/MWh/jaar)

MENTIMETER

Pak je mobiele telefoon, ga naar www.menti.com
en gebruik de code 7805 9817



Agenda

- 19.30 uur Opening & inleiding door wethouder Schuijffel
- 19.40 uur Toelichting op besluit gemeenteraad en opzet vervolgproces
- 19.50 uur Korte reacties door aangemelde deelnemers
- 20.05 uur De MENTIMETER – ophalen vragen/opmerkingen
- 20.30 uur Aan de slag met de aandachtspunten voor de selectie van concrete initiatieven (in twee groepen: Oost – West)
- 21.15 uur Samenvatting en afronding
- 21.30 uur Einde van de avond

VRAGEN/OPMERKINGEN?

**Ga naar
www.menti.com
en gebruik de
code 7805 9817**



...Waalwijk werkt