

**Welkom op de bijeenkomst
over monumenten
verduurzamen!**



Op het programma

1. Welkom door wethouder Sheila Schuijffel
2. Wat is er [bouwtechnisch](#) mogelijk?
3. Welke subsidie- en financieringsmogelijkheden zijn er?
4. Wat moet je weten over vergunningen?

Einde plenaire deel

1. Vragenmarkt – Stel je vragen aan de experts





Welkom door wethouder Sheila Schuijffel

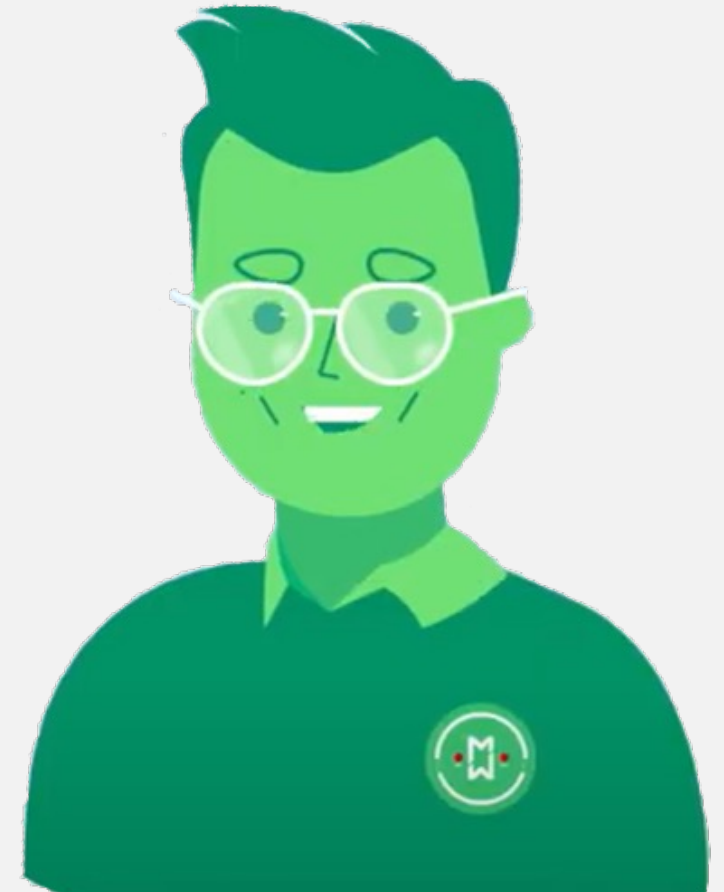


- Groene leges:
je betaalt in gemeente Waalwijk geen leges voor het verduurzamen van je monument
- Monumentenbeurs Brabanthallen: 14, 15 en 16 mei
Toegang is gratis
- Digitaal monumentenloket van de provincie: <https://duurzamemonumente nbrabant.nl/>

Even voorstellen:



Ruud van Heertum
Wijbosch (Schijndel)
Adviseur verduurzaming monumenten



Diensten Monumentenwacht



Bouwkundige inspecties



Interieurinspecties



Groeninspecties



Archeologische inspecties



Duurzaamheidsadvies

Waarom verduurzamen?

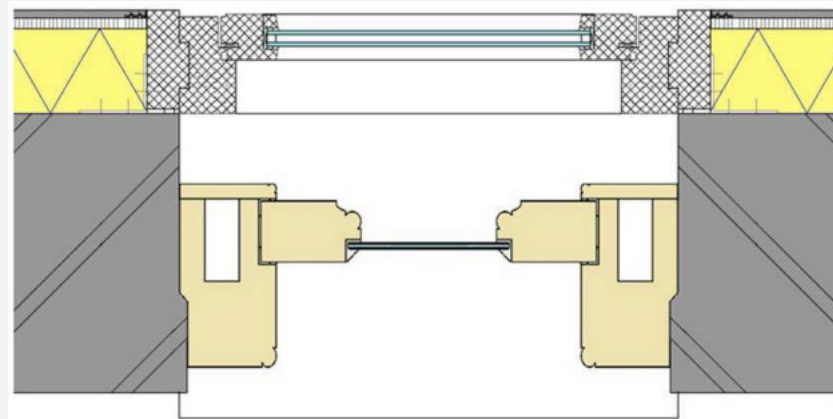
Energielasten

Comfortwensen

Behoud van monument en monumentale waarden

Klimaatdoelstellingen

Verduurzamen van monumenten is maatwerk



Verduurzamingsonderzoeken



Niveau 1: Quicksan

- Aangeboden door Monumentenwacht Noord-Brabant
- Verkennend onderzoek van alle kansrijke maatregelen

Niveau 2: Haalbaarheidsonderzoek

- Aangeboden door Monumentenwacht Noord-Brabant
- Verdiepend onderzoek van alle kansrijke maatregelen

Niveau 3: Maatwerkadvies

- Aangeboden via een landelijke samenwerking
- Gericht onderzoek van specifieke kansrijke maatregelen

Onderzoek	Vergoeding NRF	Ontzorgings programma fase 1 + 2
Niveau 1	RM + GM	
Niveau 2	Gemeentelijk monumenten	Rijksmonumenten
Niveau 3	Gemeentelijk monumenten	Rijksmonumenten



KEUKENTAFELGESPREK VERDUURZAMING

U bent eigenaar van een authentiek monument en wil dit behouden voor de toekomst. Hoe vergroot u het comfort met respect voor de eigenheid van het gebouw? Standaardoplossingen voor energiebesparing zijn niet altijd toe te passen met behoud van de monumentale waarden. Monumenten verduurzamen is mogelijk, maar het is altijd maatwerk en vaak complex. Monumentenwacht Noord-Brabant staat u bij met advies en ondersteuning.



MONUMENTENWACHT
NOORD-BRABANT

Niveau 2: Haalbaarheidsonderzoek



- Plus: indicatie investeringskosten, terugverdientijden en energiebesparing
- Rijksmonumenten kunnen gebruik maken van subsidieregeling Ontzorgingsprogramma
- Ook geschikt voor DuMaVa aanvraag



Mijn monument duurzaam. Maar hoe dan?

Een mooi authentiek pand verduurzamen, het kan! Standaardoplossingen voor energiebesparing zijn niet altijd toe te passen maar er zijn genoeg kansen. Gaat u de uitdaging aan en zet u de volgende stap in het verduurzamingsproces?

Het Loker Duurzame Monumenten Noord-Brabant, onderdeel van Monumentenwacht Noord-Brabant, helpt u om de kansen en beperkingen voor uw monument in kaart te brengen.

Waar te beginnen?

Het verduurzamen van monumenten is altijd maatwerk en vaak complex. Er zijn wel een aantal globale stappen te doorlopen. Het stappenplan helpt om verder te komen in het verduurzamingsproces.

[Ga naar het stappenplan >](#)

Direct naar

[Subsidies en financiering](#)

[Isoleren en ventileren](#)

[Vergunningen](#)

[Quick wins](#)

[Warmte opwekken](#)

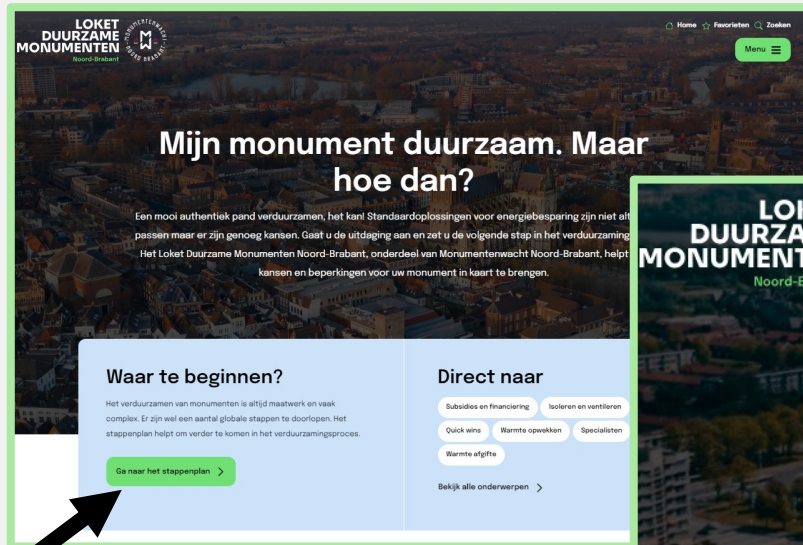
[Specialisten](#)

[Zonne-energie](#)

[Warmte afgifte](#)

[Bekijk alle onderwerpen >](#)

[1] STAPPENPLAN



- [1] Oriëntatie
- [2] Analyse
- [3] Contact met gemeente
- [4] Uitwerking plannen
- [5] Offertes, financiering en subsidies
- [6] Vergunningen
- [7] Uitvoering werkzaamheden
- [8] Nazorg



[2] DIRECT NAAR

Mijn monument duurzaam. Maar hoe dan?

Een mooi authentiek pand verduurzamen, het kan! Standaardoplossingen voor energiebesparing zijn niet altijd toe te passen maar er zijn genoeg kansen. Gaat u de uitdaging aan en zet u de volgende stap in het verduurzamingsproces? Het Loket Duurzame Monumenten Noord-Brabant, onderdeel van Monumentenwacht Noord-Brabant, helpt u om de kansen en beperkingen voor uw monument in kaart te brengen.

Waar te beginnen?

Het verduurzamen van monumenten is altijd maatwerk en vaak complex. Er zijn wel een aantal globale stappen te doorlopen. Het stappenplan helpt om verder te komen in het verduurzamingsproces.

[Ga naar het stappenplan >](#)

Direct naar

- Subsidies en financiering
- Quick wins
- Warmte opwekken
- Isoleren en ventileren
- Specialisten
- Vergunningen
- Zonne-energie

Warmte opwekken

Voor de opwekking van warmte wordt in Nederland veelal gebruik gemaakt van een cv-ketel. In monumentale panden zijn daarnaast verschillende alternatieven te vinden, zoals petroleumkachels en houtkachels.

Afgifte installaties in oude gebouwen worden vaak gevoed met warm water van 70 tot 90 graden. Hiervoor moet een opwekkingsinstallatie, zoals een cv-ketel, hard werken. Door een pand goed te isoleren, kan ook met een lage aanvoertemperatuur verwarmd worden en hoeft een opwekkingsinstallatie minder hard te werken. Hierdoor kan veel energie en co2 bespaard worden.

- Quick wins
- Isolatie en ventilatie
- Warmte opwekken
- Warmte afgifte
- Zonne energie
- Subsidies en financiering
- Specialisten
- Vergunningen

Mogelijkheden warmte opwekken

- Warmte opwekken** (star icon)
- Bodem/water warmtepomp (gesloten systeem)**
Een warmtepomp werkt op elektriciteit en haalt energie, zoals warmte of koude, uit een bron. Die bron kan zijn lucht, water, bodem of zon. De bodem/water warmtepomp gebruikt de bodem als bron.
[Lees verder](#)
- Warmte opwekken** (star icon)
- HR ketel**
In Nederland worden de meeste woningen verwarmd met een cv-ketel. Ook in monumenten wordt vaak voor een cv-ketel gekozen.
[Lees verder](#)
- Warmte opwekken** (star icon)
- Lucht/lucht warmtepomp**
Een warmtepomp werkt op elektriciteit en haalt energie, zoals warmte of koude, uit een bron. Die bron kan zijn lucht, water, bodem of zon.
[Lees verder](#)

Warmte opwekken

Zet in favorieten  Deel dit artikel 

Lucht/lucht warmtepomp

Een warmtepomp werkt op elektriciteit en haalt energie, zoals warmte of koude, uit een bron. Die bron kan zijn lucht, water, bodem of zon.

De lucht/lucht warmtepomp gebruikt de buitenlucht als bron. Een buitenunit haalt warmte uit de buitenlucht, en geeft deze warmte via een vloeistof door aan de binnenunit. Deze binnenunit geeft zijn warmte via een wisselaar direct door aan de lucht in de ruimte.

Voordelen

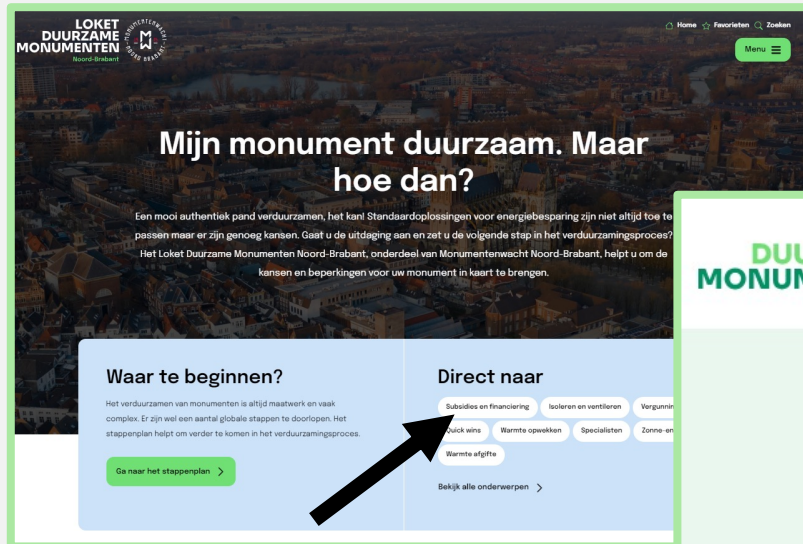
- Efficiënt systeem met duurzame energiebron.
- Kan ook koelen in de zomer (afhankelijk van het type warmtepomp).
- Relatief lage investeringskosten.

Aandachtspunten

- Vergunningplichtig voor monumenten in de meeste gemeenten.
- Verwarmen middels binnenunits kan voor luchtstroming zorgen, wat als oncomfortabel ervaren kan worden.
- Goede isolatie is vereist voor een lagere aanvoertemperatuur.
- Zorg voor een juiste dimensionering van de warmtepomp aan de hand van het warmteverlies.
- Een (lucht)warmtepomp heeft een buitendeel dat geluid produceert. Er zijn omkastingen die het geluid kunnen



[3] SUBSIDIE CHECK



Home Favorieten Zoeken

Menu

Zet in favorieten ☆ Deel dit artikel ➔


Subsidies en financiering

Het uitvoeren van de verduurzamingsmaatregelen vraagt om een investering. Deze investering kan met eigen geld of met een lening gedaan worden. Ook kan gebruikgemaakt worden van diverse subsidies voor een bijdrage in de kosten van de verduurzamingsmaatregelen. Er zijn veel mogelijkheden!

Als onafhankelijke partij tonen we hieronder meerdere websites van andere partijen over subsidies en financiering.


Brabant woont slim, subsidies ☆

Handige tool op de website Brabant woont slim, om snel zelf te zoeken naar financierings- en subsidiemogelijkheden.

[Ga naar](#) 


De Energiesubsidiewijzer ☆

Met de Energiesubsidiewijzer van Verbeter je huis kun je checken of je subsidie of een lening kunt krijgen voor het verbeteren van je huis.

[Ga naar](#) 

Energieket Hart van Brabant, subsidies ☆

Handige tool op de website Energieket Hart van Brabant, om snel zelf te zoeken naar financierings- en subsidiemogelijkheden.

[Ga naar](#) 

Alle maatregelen ▾

Alle types ▾

Alle doelgroepen ▾

VvE Energiebespaarlening (Warmtefonds)

Vereniging van Eigenaren

Energieneutrale woning Aardgasvrije woning Zonneboiler
Zonnepanelen Woningisolatie Warmtepomp Muur Vloer Dak
Glas Ventilatie Energie advies Lage Temperatuur-verwarming
Douche-warmteterugwinning Warmte-teruglevering uit ventilatielucht
Asbest verwijderen

De VvE Energiebespaarlening is een regeling, waarbij

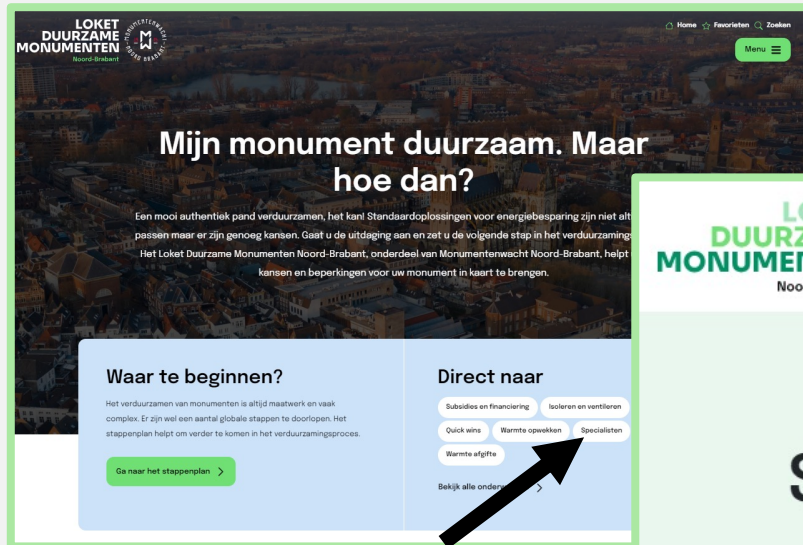
Restauratiefonds voor monumenten

Woningeigenaar Vereniging van Eigenaren

Aardgasvrije woning Zonneboiler Zonnepanelen Warmtepomp
Woningisolatie Energie advies Ventilatie Glas Dak Vloer Muur
Douche-warmteterugwinning Warmte-teruglevering uit ventilatielucht
Koken op elektriciteit Lage Temperatuur-verwarming

Het Restauratiefonds biedt leningen en hypotheek aan voor monumentale woningen of appartementen.

[4] SPECIALISTEN



LOKET DUURZAME MONUMENTEN
Noord-Brabant

Home Favorieten Zoeken

Menu

Zet in favorieten ☆ Deel dit artikel ➦

Specialisten

De juiste specialist vinden die ervaring heeft met monumenten. Met de juiste kennis over het verduurzamen van uw pand met behoud van de historische waarden. In de SpecialistenWijzer vindt u voor elke klus een geschikte specialist. Of bekijk een van de andere uitgelichte websites.

Als onafhankelijke partij tonen we hieronder meerdere websites van andere partijen over specialisten.

ERM, erkende bedrijven ☆

Zoekfunctie om bedrijven met een ERM-certificatie te vinden. Bijvoorbeeld een adviseur, architect, metselaar of schilder.

[Ga naar](#) ➦

Het Nationaal Restauratiefonds ☆

Het Nationaal Restauratiefonds zet zich al ruim 30 jaar in voor het in stand houden van onze monumenten. Het Restauratiefonds ondersteunt iedereen die een monument wil verduurzamen, onderhouden, restaureren, aankopen of herbestemmen. Onafhankelijk en zonder winst oogmerk en werkt samen met verschillende DuMo-adviseurs.

Specialisten aangesloten bij Brabant woont slim ☆

Er zijn tientallen vakspecialisten aangesloten bij Brabant Woont Slim, het energieloket voor de inwoners van 9 gemeenten in Noordoost Brabant. Op deze website kunt u zien welke keurmerken en certificaten zij hebben.

[Ga naar](#) ➦

timmerman



Selecteer specialisatie

Selecteer regio

Selecteer certificaat

6 resultaten gevonden voor "timmerman"

Sorteer op

Relevantie

Overzicht

Kaart

De Restauratie
Timmerman



Er zijn nog geen beoordelingen

Staphorst

Houtbewerking
Spannenburg



Er zijn nog geen beoordelingen

Warns

H.J. Ruiterkamp BV



Er zijn nog geen beoordelingen

Vorden

Wij als aannemersbedrijf heb-

J. van de Plas B.V.



1 beoordeling

Udenhout

Sinds 1754 hanteren in het Bra-



[5] PERSOONLIJK CONTACT

LOKET DUURZAME MONUMENTEN Noord-Brabant

Mijn monument duurzaam. Maar hoe dan?

Een mooi authentiek pand verduurzamen, het kan! Standaardoplossingen voor energiebesparing zijn niet altijd toe te passen maar er zijn genoeg kansen. Gaat u de uitdaging aan en zet u de volgende stap in het verduurzamingsproces? Het Lokaal Duurzame Monumenten Noord-Brabant, onderdeel van Monumentenwacht Noord-Brabant, helpt u om de kansen en beperkingen voor uw monument in kaart te brengen.

Waar te begin

Heeft u vragen over verduurzamen?

Neem contact op >

Contact met de adviseur

Menu ≡

Voornaam

Achternaam

Postcode

Huisnummer

E-mailadres

Telefoonnummer

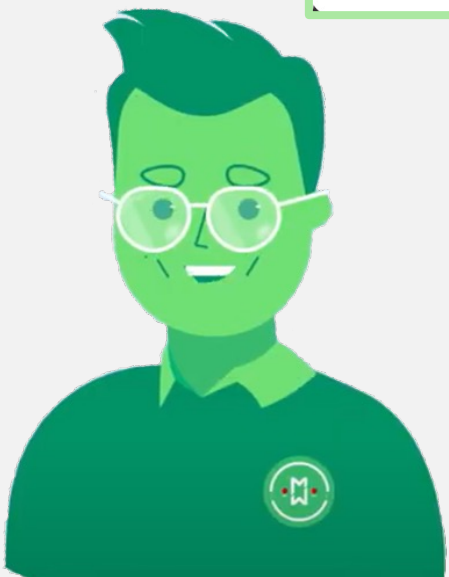
Hoe wilt u dat er contact wordt opgenomen?

Via mail Via telefoon

Uw vraag of opmerking

Versturen

Wilt u feedback geven over deze pagina? ▾



VRAGEN?



**MONUMENTEN
19 WACHT 75
NOORD-BRABANT**

Ruud van Heertum
adviseur verduurzaming monumenten

Brabantlaan 3G
5216 TV 's-Hertogenbosch

0411 - 64 33 66
r.vanheertum@mwnb.nl

MWNB.NL

Uw monument verduurzamen, kan dat?
Monumenten verduurzamen kan op verschillende manieren. Elk monument is uniek, en biedt zijn eigen kansen en mogelijkheden. Kijk samen met een van onze adviseurs wat er bij u mogelijk is. Er is vaak meer mogelijk dan u verwacht! Als stichting geven wij u onafhankelijk en deskundig advies. Omdat wij uw monument vaak al kennen via de bouwkundige inspecties, kunnen wij goed beoordelen of verduurzamingsmaatregelen te combineren zijn met onderhoudswerkzaamheden en natuurlijke vervangingsmomenten. Dat scheelt in de investeringskosten!

Begeleiding in het verduurzamingsproces
Wij begeleiden u tijdens het verduurzamingsproces. Hierbij kunt u denken aan het contacteren van uw gemeente, het zoeken naar een aannemer of installateur, kijken welke subsidies en financieringen mogelijk zijn, het opstellen van een aanvraag omgevingsvergunning, het nalezen van offertes en nog veel meer. We kunnen u helpen in delen van dit proces of in het gehele proces. Voor rijksmonumenten worden de eerste drie uur begeleiding door de provincie Noord-Brabant vergoed.

Meer informatie kunt u vinden op mwnb.nl of neem telefonisch contact op via 0411 64 33 66

Loket Duurzame Monumenten
Onlangs hebben wij een online Loket duurzame monumenten brabant.nl geopend, waar u terecht kunt voor al uw vragen omtrent het verduurzamen van uw monument. Er staan beschrijvingen van vele maatregelen zoals naad- en kierdichting, isolatie, ventilatie en verwarming. Ook is er veel informatie over specialisten, subsidies, financieringen en vergunningen te vinden. De contactgegevens en mogelijke vergoedingen vanuit uw gemeente kunt u ook terugvinden op deze website. Neem contact op om samen te kijken hoe we u kunnen helpen bij de verduurzaming van uw waardevolle bezit!



**LOKET
DUURZAME
MONUMENTEN**
Noord-Brabant

Monumenten verduurzamen

Springlevende monumenten

Instandhoudings- en verduurzamings-
regelingen monumenten Waalkijk

28 maart 2024

Restauratiefonds.



R.



Remco Vos



Weverij 'de Ploeg' in Bergeijk



Nederland telt 140.000 monumenten. Sinds 1985 monumentenfinancier



Restauratie-, herbestemmings- en verduurzamingsopgave



Balanstotaal +€ 1 miljard



Meer dan 13.500 klanten



Klanttevredenheid 8,7
Partnertevredenheid 8,1



Beheren 30 fondsen voor rijk, gemeenten, provincies, private partijen



Springlevende Monumenten



Elk monument vertelt een verhaal. Het geeft een gezicht aan een buurt, plaats of regio en maakt onze omgeving extra aantrekkelijk. Daarom wil het Restauratiefonds deze bijzondere gebouwen behouden. Daar maken wij ons elke dag sterk voor.



Kennis delen



Financieren



Subsidies uitbetalen



INSTANDHOUDEN & RESTAUREREN



VERDUURZAMEN



HERBESTEMMEN



INSTANDHOUDINGSKOSTEN

RIJKSMONUMENTEN

Subsidie en/of lenen, particulier of zakelijk

- Achteraf subsidie 38 %
- Laagrentende lening vanaf 1,4 %
(particulier eigenaar met woonfunctie moet kiezen)





VERDUURZAMEN

Duurzame Monumenten (plus)
lening vanaf 1,4 %
Max woonhuis EUR 100.000
Max overig EUR 1.000.000



HERBESTEMMEN

- Beperkte financieringsmogelijkheden NRF, rente v/a 4,0 %
- Marktsituatie banken
 - Loketten dicht
 - Risicomijdend
 - Geen kleine aanvragen
 - Samen met NRF maatwerk





Gemeentelijk monumenten

- restauratie, verduurzaming en herbestemming
- Cultuurfondshypotheek, rente 1,5 % hele looptijd 30 jaar
- Beperkt geld beschikbaar
- Alternatief: onze lening v/a 4,0 %



Waalwijk

Waalwijk gemeentehuis
Credit: Wikimedia Commons - janderk68

Waalwijk is een gemeente in de Nederlandse provincie Noord-Brabant. De gemeente bestaat uit de kernen Waalwijk, Sprang-Capelle en Waspik.



Waalwijk raadhuis
Wikimedia Commons - - Fnorp

Monumenten

De gemeente Waalwijk kent [rijksmonumenten](#) en gemeentelijke monumenten. Wilt u weten of u in een monument woont?

[BEKIJK MONUMENTENKAART](#)

AANTAL RIJKSMONUMENTEN

114

AANTAL GEMEENTELIJKE MONUMENTEN

219

CONTACTINFORMATIE

Gemeente Waalwijk
Taxandriaweg 6
5141 PA Waalwijk

Postadres
Postbus 10150
5140 GB Waalwijk

www.waalwijk.nl
info@waalwijk.nl

Monumentenzorg Waalwijk

ALLE MONUMENTENREGELINGEN OP EEN RIJ

Welke regeling past bij mij?

Met 'Alle monumentenregelingen op een rij' biedt het Restauratiefonds een overzicht van de mogelijkheden voor uw monument met gunstige financieringen, subsidies en overige vergoedingsacties.

Wilt u weten voor welke regelingen u in aanmerking komt?

BEKIJK DE MONUMENTENREGELINGEN-



Woonhuissubsidie

Particuliere eigenaren van rijksmonumenten met een woonfunctie, kunnen jaarlijks tussen 1 maart en 30 april een aanvraag indienen voor een instandhoudingssubsidie. De Rijksdienst voor het Cultureel Erfgoed behandelt de subsidieaanvraag en kent deze toe. Deze subsidie is bedoeld voor kosten van reguliere onderhoudswerkzaamheden aan monumentale onderdelen van het rijksmonument, zoals gevelherstel of schilderwerk aan de buitenzijde van het pand.

[Naar woonhuissubsidie >](#)

RIJKSMONUMENT

Subsidieregeling instandhouding monumenten (Sim)

Ieder jaar kan van 1 februari tot en met 31 maart de Subsidieregeling instandhouding monumenten (Sim) aangevraagd worden voor rijksmonumenten die van oorsprong geen woonhuis zijn, zoals een kerk, molen of fabriek. Ook groene en archeologische monumenten vallen onder deze subsidieregeling.

[Bekijk subsidieregeling >](#)



Duurzaam monument

Nederland heeft zichzelf als doel gesteld in 2050 klimaatneutraal te zijn. Dit betekent onder andere dat huizen en andere gebouwen duurzaam verwarmd moeten worden.

Duurzaamheidsadvies

Een specifiek duurzaamheidsadvies van een Duurzame Monumenten (DuMo) adviseur zorgt ervoor dat uw monument verduurzaamd wordt met oog voor de monumentale waarden.

- Het Restauratiefonds biedt een **vergoeding** [↗](#) aan voor een deel van de kosten van een duurzaamheidsadvies voor uw monument.
- Heeft u een rijksmonument? Mogelijk kunt u dan deelnemen aan het **Ontzorgingsprogramma Verduurzaming Monumenten**.

NAAR DUURZAAM WAALWIJK



Verduurzamen

Warmtefonds - Energiebespaarlening

Energiebespaarlening, verduurzamen

[Meer over Warmtefonds - Energiebespaarlening >](#)

Investeringssubsidie duurzame energie en energiebesparing (ISDE)

De Investeringssubsidie duurzame energie en energiebesparing (ISDE) is er voor woningeigenaren en zakelijke gebruikers. Ontdek waar u aan moet voldoen, waar u meer advies kunt krijgen, of vraag direct uw financiering aan.

[Meer over Investeringssubsidie duurzame energie en energiebesparing \(ISDE\) >](#)

Duurzame Monumenten-Lening

Een Duurzame Monumenten-Lening is een laagrentende lening die wordt verstrekt aan een eigenaar van een rijksmonument die het pand wil verduurzamen. De hoogte van de lening is afhankelijk van de investeringen in energiebesparende maatregelen. U vraagt de lening aan op basis van de investeringen in energiebesparende maatregelen.

[Meer over Duurzame Monumenten-Lening >](#)





Monumentencoaches

S



Barbara Geus



Nadja Keuter



Henriëke van Eerten



088 253 90 10



info@monumenten.nl

Restauratiefonds.

monumenten.nl
Wegwijs in monumentenland



HERBESTEMMING.NL
Eerste bestemming bij herbestemming

erfgoedAcademie



■ Remco Vos

■ Bernard Brons

■ Grietje Hofstede

■ Harry Kers

☎ 088 253 90 20

✉ info@restauratiefonds.nl

Restauratiefonds.

monumenten.nl
Wegwijs in monumentenland



HERBESTEMMING.NL
Eerste bestemming bij herbestemming

erfgoedAcademie



Monument? Restauratiefonds!



Restaurantfonds.

Verwaltungsfirma AG
Hauptstadt

Vergunningen en Monumenten

'HELP, MIJN HUIS IS EEN MONUMENT'



Stappenplan verduurzaming

- 1 Oriëntatie (Vorbereiding)
 - 2 Analyse (laat u informeren)
 - 3 contact met de gemeente (kom niet voor verrassingen te staan)
 - 4 uitwerking plannen (verduurzamen is maatwerk)
 - 5 offertes, financiering en subsidies (vind een gespecialiseerd bedrijf)
 - 6 vergunningen (aanvragen via DSO)
 - 7 uitvoering werkzaamheden (verduurzamen)
 - 8 Nazorg (onderhoud uw monument goed)
-
- duurzamemonumentenbrabant.nl





Monumenten vergunningen “maatwerk”

- duurzamemonumentenbrabant.nl
- vooroverleg gemeente
- aanvraag omgevingsvergunning via het Digitaal stelsel **Omgevingswet** (DSO)
- beoordelen of de aanvraag volledig is ingediend. Is dit niet het geval dan word je in de gelegenheid gesteld de aanvraag aan te vullen.
- adviesvraag aan de Adviescommissie omgevingskwaliteit Waalwijk (monumenten commissie + welstand)
- beslissing binnen 8 weken na ontvangst van de aanvraag of de omgevingsvergunning wordt verleend.



Rijksmonument

- vooroverleg
aanvraag omgevingsvergunning aan via het DSO
- adviesvraag aan de Adviescommissie
omgevingskwaliteit
Waalwijk en aan de Rijksdienst voor het Cultureel
Erfgoed
mits:
 - sloop, of gedeeltelijke sloop van ingrijpende aard;
 - ingrijpende wijziging van rijksmonument
 - reconstructie van een rijksmonument;
 - wijziging van het gebruik van het monument,
waarbij sprake is van wijziging van het monument,
en (gedeeltelijke) verplaatsing.
- opstellen ontwerpbesluit en leggen deze 6 weken ter
inzage. Een ieder kan een zienswijze indienen.
- beslissing binnen 26 weken na ontvangst van de
aanvraag of de omgevingsvergunning wordt verleend.

Wat valt er onder de bescherming?

De gehele onroerende zaak (alle onderdelen):

- fundering
- gevel en gevelonderdelen (ook stoep, trap, bordes)
- draagconstructie en kap
- vloeren, vloerafwerking
- interieuronderdelen die tot het onroerende goed behoren

Let op! de monumenten omschrijving (register) is vaak niet compleet



Interieuronderdelen die tot het onroerende goed behoren:

- de ruimtelijke indeling van een interieur (afmetingen en positionering van de vertrekken, gangstructuren)
- de afwerking van de ruimte
- de vaste interieurelementen
- de onderdelen van het casco met de balklagen, de kapconstructie en structuurbepalende binnenmuren
- de vloerafwerking van hout, plavuizen of natuursteen
- wand- en plafondaferkingen van hout, natuursteen, stucwerk, betegeling, behangsels of schilderijen
- schouwen met boezem, spiegel of schilderstuk
- binnendeuren, ingebouwde kasten of banken, trappen en liften
- keukeninterieurs met vaste kasten, aanrecht, pomp en doorgeefluik.



Wanneer heb je een vergunning nodig?

- Voor bijna iedere wijziging (ingrepen) aan een beschermd monument
- verbouwing (o.a. nieuwe uitbouw)
- restauratie (o.a. opnieuw voegen van een hele gevel)
- verduurzamen (plaatsen zonnepanelen etc.)
- Sloop of gedeeltelijke sloop
- Functie wijziging

Doe een vergunning check op het DSO (digitaal stelsel omgevingswet)

Wanneer heb je geen vergunning nodig?

- het uitvoeren van gewoon onderhoud o.a.:
 - het schilderen van kozijnen in eenzelfde kleur
 - het herstellen van een goot
 - het opstoppen van een rieten dak
- het wijzigen van in pandige onderdelen welke geen historische waarde hebben:
 - het verwijderen van een wand welke in de jaren 90 is geplaatst
 - het verwijderen van een modern keukenblok



Vergunning voor verduurzamen?

- voor wijzigingen aan een monument, zowel aan de binnen- als aan de buitenkant, is een Omgevingsvergunning nodig
 - voor isolerende- of energieopwekkende ingrepen
 - veranderingen die onomkeerbaar zijn (wijzigen detaillering bijv. kozijnen, monumentaal glas)
 - zichtbaar vanaf de openbare weg
- afhankelijk van de gevolgen voor de monumentale waarden, niet voor:
 - aanbrengen radiator folie
 - vervangen bestaande installaties (zonder hakken breken)
- ieder monument is anders (maatwerk)
- weinig standaard regels (m.u.v. zonnepanelen)



Zonnepanelen op een monument

- zichtbaarheid vanuit het openbaar gebied is het belangrijkste criterium. Uitgangspunt: zo min mogelijk zichtbaar vanuit het openbaar gebied
- zo evenwijdig aan het schuine dakvlak plaatsen, en zoveel mogelijk op de onderste helft van het dak
- reversibel aanbrengen en geen pannen verwijderen
- afstand tot frontons, kil- en hoekkepers, dakranden e.d. moet ca. 1 meter bedragen.
- aantal zonnepanelen afstemmen op de aanwezige voorzieningen (dakkapellen, dakvensters, loggia's etc.) en in een eenduidig patroon (vierkant of rechthoek), liever niet rond schoorstenen, dakkapellen etc.
- werk met volledig zwarte (all black) of soms gekleurde panelen (rode panelen bij rode pannen), dus geen blauwachtige.



Rijks- en gemeentelijke monumenten

Wij kennen twee soorten monumenten, namelijk:

- Rijksmonumenten: monumenten met landelijke betekenis
- Gemeentelijke monumenten: monumenten met lokale betekenis

Nagaan of een pand een monument is! Dat kan op:

- Rijksmonumentenregister
 - Gemeentelijke monumentenregister
- [Interactieve kaart huidige gemeentelijke- en rijksmonumenten](#)





Wij hebben nog een vraag aan jullie

Vul je het evaluatieformulier in?

- Wij zijn erg geholpen met jullie input. Zo kunnen we zo gericht mogelijk helpen
- Doe het formulier in de doorzichtige brievenbus bij de ingang



Vragen? Stel ze aan de experts

- Per onderwerp is een tafel ingericht
- Vind de juiste tafel en stel je vragen
- Neem informatiefolders mee naar huis



Bedankt voor jullie komst!