

Waalwijk werkt...

... aan Grootschalige Opwek van Duurzame Energie

*Informatiebijeenkomst
10 oktober 2023*



Concept-Beleidsvisie

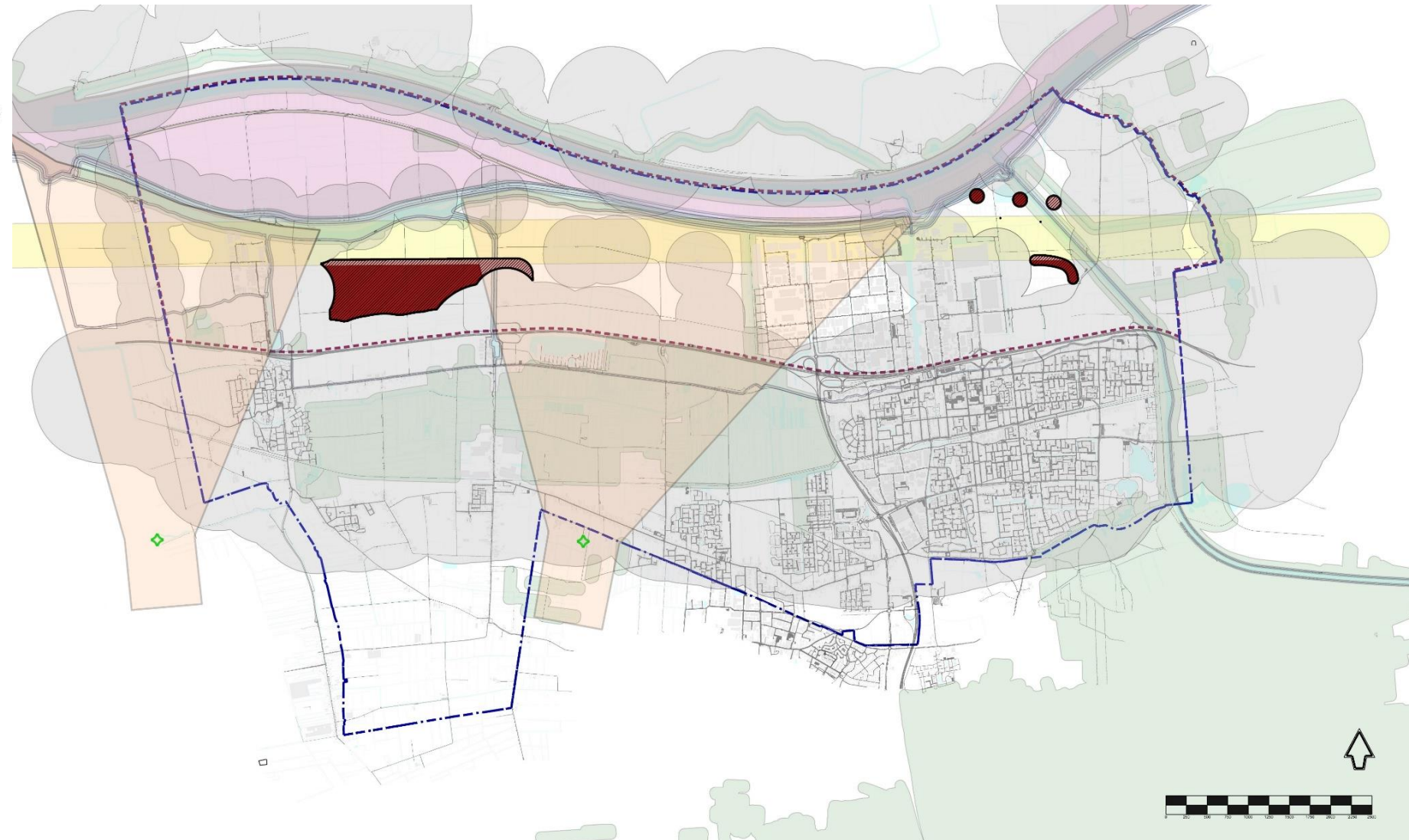
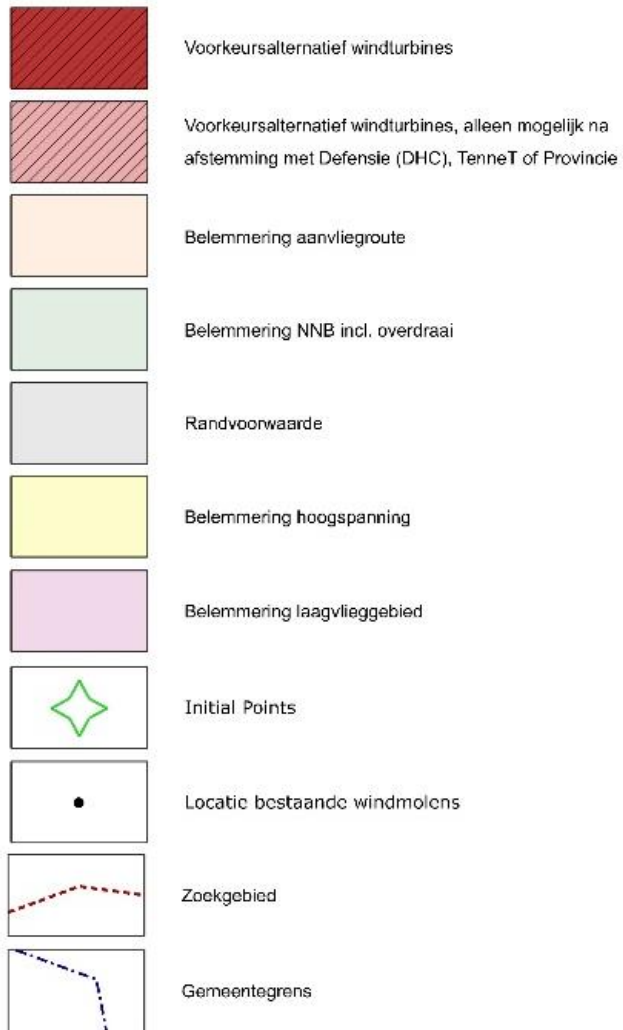
Wat is de concept-Beleidsvisie?

Belangrijk document voor de ontwikkeling van zonne- en windenergie in de gemeente Waalwijk. Hierin staat op welke locaties in de gemeente zonne- en windenergie ontwikkeld mogen worden en aan welke voorwaarden projecten moeten voldoen

Onderdelen, onder andere:

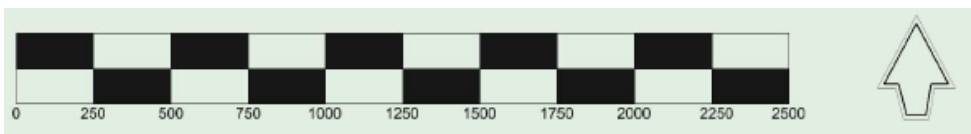
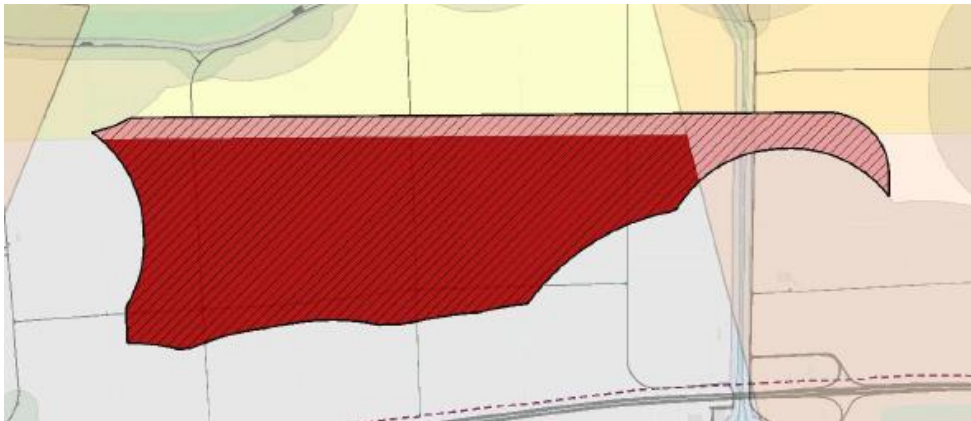
- Plaatsingszones
- Eisen voor ontwerp
- Voorwaarden lokaal eigendom en maatschappelijke meerwaarde

Concept-voorkeursalternatief wind

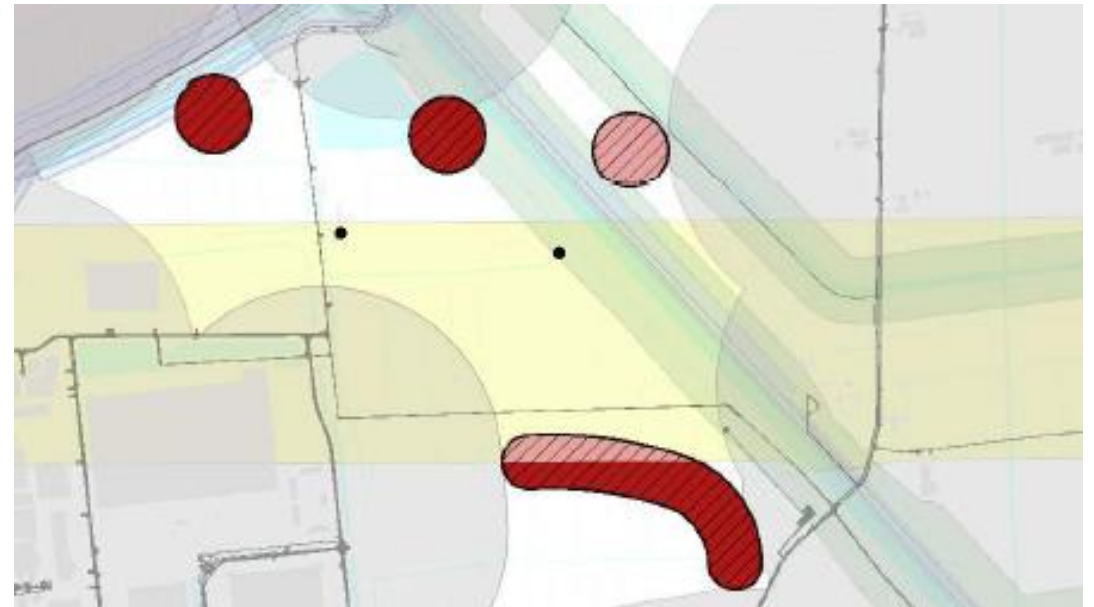


Twee windparken

Het aantal windturbines in beide parken samen bedraagt tenminste 9 stuks, uitgaande van grote turbines.



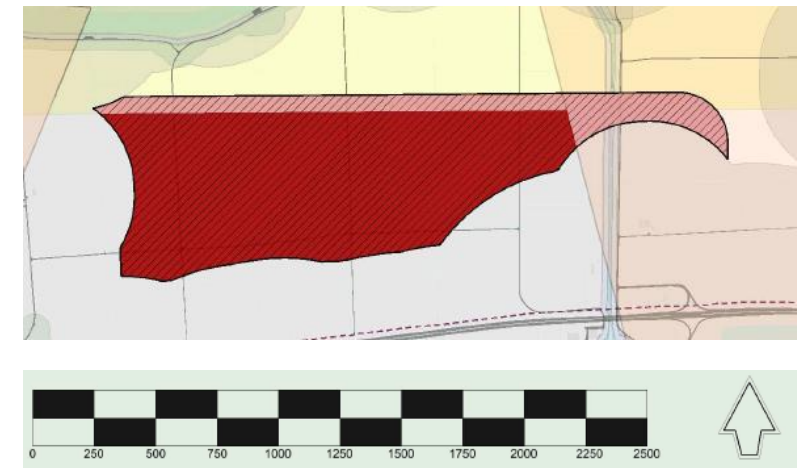
Werknaam Windpark 'Buitenpolders'



werknaam Windpark 'Haven-Ecopark'

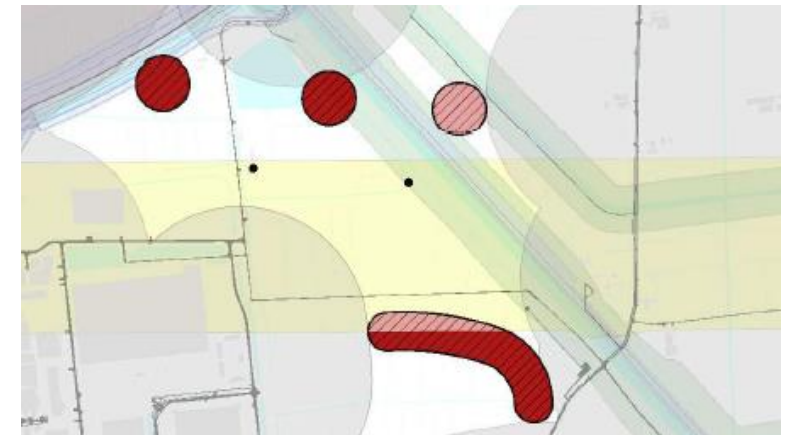
Ontwerpeisen Windpark Buitenpolders

- De windturbines moeten opgesteld worden in één rechte lijn, of een cluster bestaande uit twee evenwijdige rechte lijnen
- De windturbines staan op regelmatige afstand van elkaar (circa 500 meter)
- In de Buitenpolders is er in totaal ruimte voor minimaal 5 en maximaal 6 windturbines, uitgaande van grote windturbines
- De inrichting volgt de oost-west richting van de snelweg A59 en de Bergsche Maas / Oude Maasje

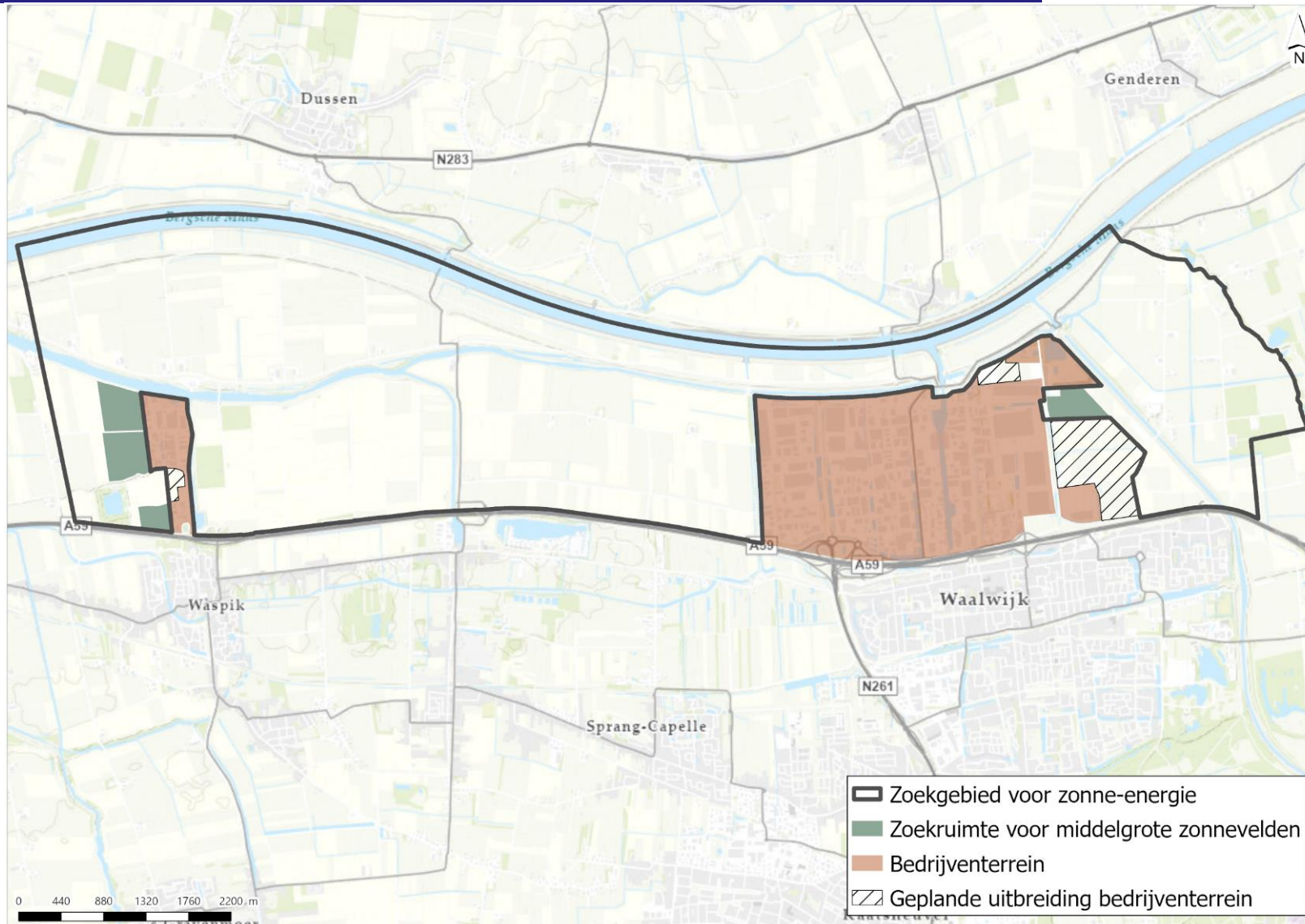


Ontwerpeisen Windpark Haven-Ecopark

- Een clusteropstelling omdat hier van een open landschap geen sprake is
- Het opstellingspatroon sluit aan op de structuur van het bedrijventerrein
- De plaatsingszones hangen samen met de locaties van bestaande te saneren windturbines, de bestaande bedrijvigheid en de geplande uitbreiding van het bedrijventerrein
- Bij Haven-Ecopark is er in totaal ruimte voor minimaal 3 en maximaal 4 windturbines, uitgaande van grote windturbines



Concept-plaatsingszones zonnevelden



Ontwerpeisen zonneparken



- Alleen op locaties die direct grenzen aan stedelijk gebied
- Groen- en natuurstroken om het bedrijventerrein heen komen niet aanmerking
- De zonnevelden zijn 'middelgrote' terreinen van 2,5 tot 10 hectare (ongeveer 3,5 tot 14 voetbalvelden)
- Totaal van de zonnevelden: maximaal 15 hectare

Lokaal eigendom

**Uitgangspunt:
tenminste 50% in lokaal eigendom**

Drie instapmomenten:

1. Mede-eigenaar vanaf start ontwikkeling
2. Mede-eigenaar na afronding contractfase
3. Medefinancier bij start exploitatie



Maatschappelijke meerwaarde

Uitgangspunt: inkomsten deels gebruiken voor sociale projecten en een duurzame omgeving

- 1. Omgevingsfonds:** jaarlijkse storting vanuit de windparken en zonnevelden voor financiering van duurzame of maatschappelijke initiatieven in de omgeving (> €85.000/jaar)
- 2. Omwonendenregeling:** eenmalige of jaarlijkse compensatie voor direct omwonenden. Bedoeld ter compensatie voor de ingrijpende verandering van hun directe leefomgeving en mogelijke extra overlast*

*Een eventuele planschade procedure staat hier los van



Raadsbesluit 21 september 2023

Concept-Beleidsvisie, inclusief het daarin opgenomen voorkeursalternatief (VKA), is vrijgegeven voor inspraak

Motie

Bovenop dit besluit is een motie aangenomen waarin is afgesproken om, samen met de betreffende initiatiefnemers, te onderzoeken of en hoe windmolens gerealiseerd kunnen worden in de Overdiepse Polder. Dit wordt een onderzoek parallel aan het lopende proces.

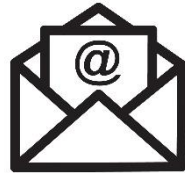
Inzageperiode

27 september - 8 november 2023

- U kunt uw reactie inzenden op de voorgestelde visie. Alle reacties worden gebundeld én beantwoord in een reactienota
- Dit document maken we openbaar. Zo is voor iedereen duidelijk welke vragen er zijn gesteld en wat de antwoorden van de gemeente hierop zijn
- Naar aanleiding van de ingediende reacties wordt de concept-Beleidsvisie mogelijk aangepast of aangevuld

Hoe kunt u reageren?

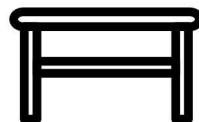
Reageer per e-mail, post of laat uw reactie vanavond achter.



duurzaam@waalwijk.nl



Gemeenteraad van Waalwijk
Postbus 10150
5140 GB Waalwijk



Of reageer vanavond aan de
daarvoor bestemde tafel!



Op 7 maart 2024 zal de gemeenteraad van Waalwijk naar verwachting de definitieve Beleidsvisie en VKA vaststellen

Na deze periode kunnen ontwikkelaars projectvoorstellen indienen

ZONNE- EN WINDENERGIE WAALWIJK

Mijlpalen 2022, 2023 & 2024

Onderzoek naar de milieueffecten (MilieuEffectRapportage)



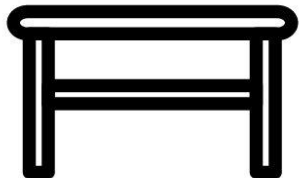
Versie 09032023

Vragen? Stel ze vragen bij de tafels!

**Tafel 1:
concept-Beleidsvisie**



**Tafel 2:
Onderzoeken planMER**



**Tafel 3:
Zienswijze indienen**

