

Omgevingsvisie gemeente Echt-Susteren

Rapportage enquête Omgevingsvisie



Omgevingsvisie Echt-Susteren

Hoe ziet de gemeente Echt-Susteren eruit in 2040? Het antwoord op deze vraag geven we in de Omgevingsvisie die we in 2023 opstellen. De Omgevingsvisie beschrijft hoe we in de gemeente Echt-Susteren willen wonen, werken en recreëren en hoe we omgaan met maatschappelijke opgaven zoals gezondheid, woningbouw, de energietransitie, het klimaat en het vestigen van bedrijven.

Gemeente Echt-Susteren vindt het belangrijk om input voor de Omgevingsvisie op te halen bij inwoners, ondernemers, organisaties en verenigingen. Hoe denken zij over wonen, werken, natuurontwikkeling, klimaat, energie of vitaliteit van het verenigingsleven? De enquête is één van de manieren waarmee de gemeente daar inzicht in krijgt.

De resultaten van deze enquête nemen we mee in het bepalen van de koers voor 2040.

Want de koers, die bepalen we samen.



Inhoudsopgave

Persoonsgegevens

pagina 1

Waar is Echt-Susteren trots op?

pagina 7

Wat kan er beter in Echt-Susteren?

pagina 11

Belangrijke thema's

pagina 15

Opmerkingen en ideeën

pagina 18

Bijlagen

- 1) Trots op Echt-Susteren
- 2) Verbeterpunten in Echt-Susteren
- 3) Opmerkingen en ideeën



Persoonsgegevens

Persoonsgegevens

Het is belangrijk dat de respondenten een goede afspiegeling zijn van de gemeente Echt-Susteren. Zoals een goede verdeling van jong en oud én respondenten uit de verschillende kernen.

Om hier een beeld van te krijgen, zijn de volgende onderdelen aan bod gekomen in de enquête:

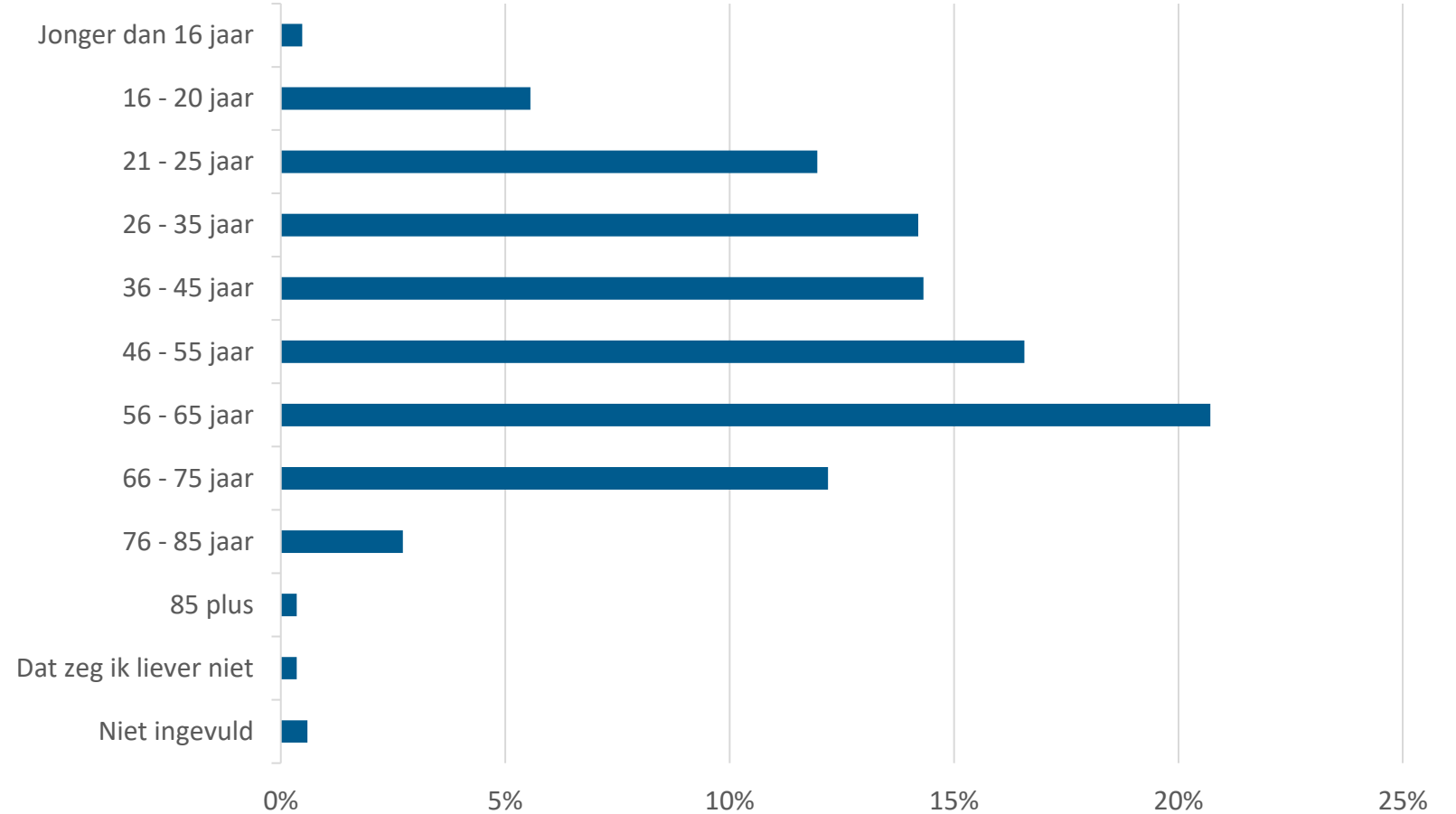
- Leeftijd
- Binding met Echt-Susteren
- Woonplaats (postcode)



Leeftijd

Deze vraag is door 845 respondenten beantwoord.

Jonger dan 16 jaar	4	0,5%
16 - 20 jaar	47	5,6%
21 - 25 jaar	101	12,0%
26 - 35 jaar	120	14,2%
36 - 45 jaar	121	14,3%
46 - 55 jaar	140	16,6%
56 - 65 jaar	175	20,7%
66 - 75 jaar	103	12,2%
76 - 85 jaar	23	2,7%
85 plus	3	0,4%
Dat zeg ik liever niet	3	0,4%
Niet ingevuld	5	0,6%



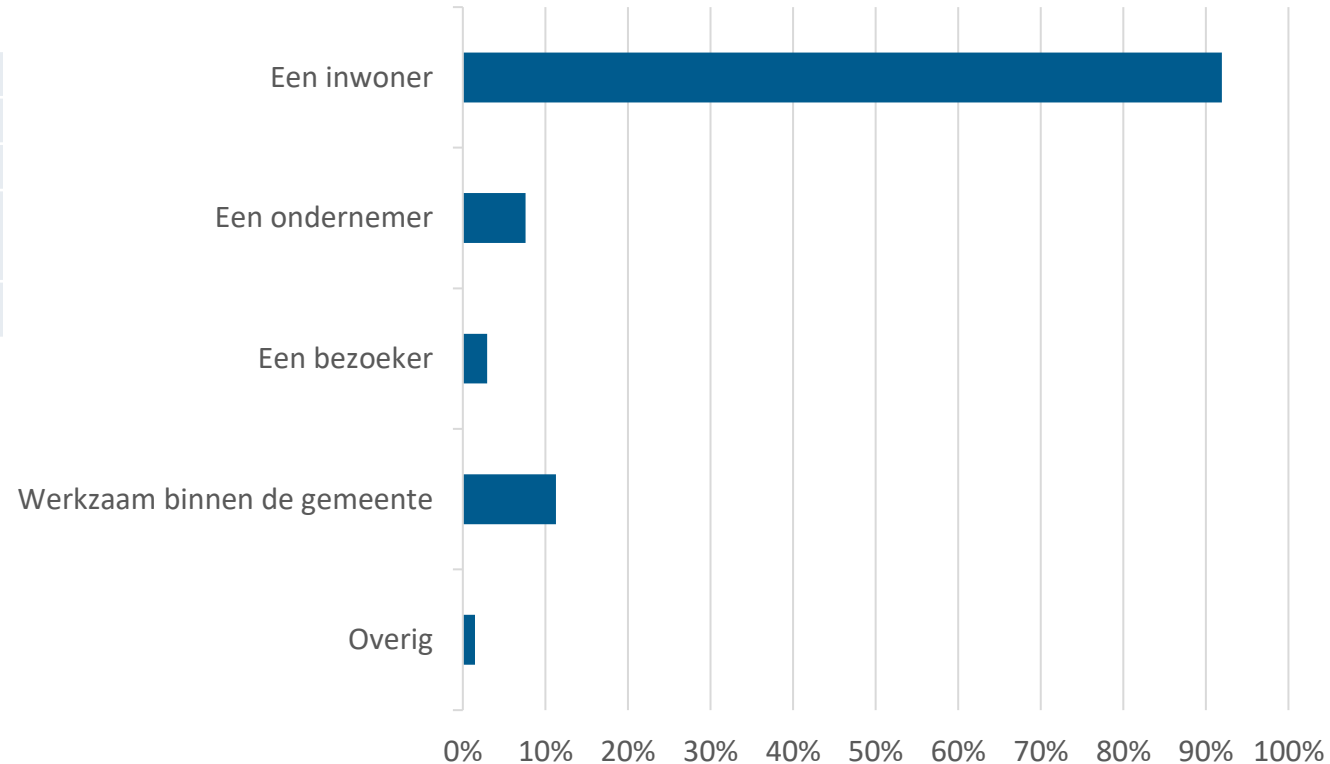
Binding met Echt-Susteren

Bij deze vraag waren er meerdere antwoorden mogelijk.
In totaal zijn er 470 antwoorden gegeven door 408 respondenten.

Een inwoner	375	91,9%
Een ondernemer	31	7,6%
Een bezoeker	12	2,9%
Werkzaam binnen de gemeente	46	11,3%
Overig	6	1,5%

Overig:

- Woont in buurgemeente
- Grondbezitter landbouw
- Lid DB Gemeenschapshuis
- Oud-inwoner
- Vrijwilliger binnen de gemeente



Woonplaats

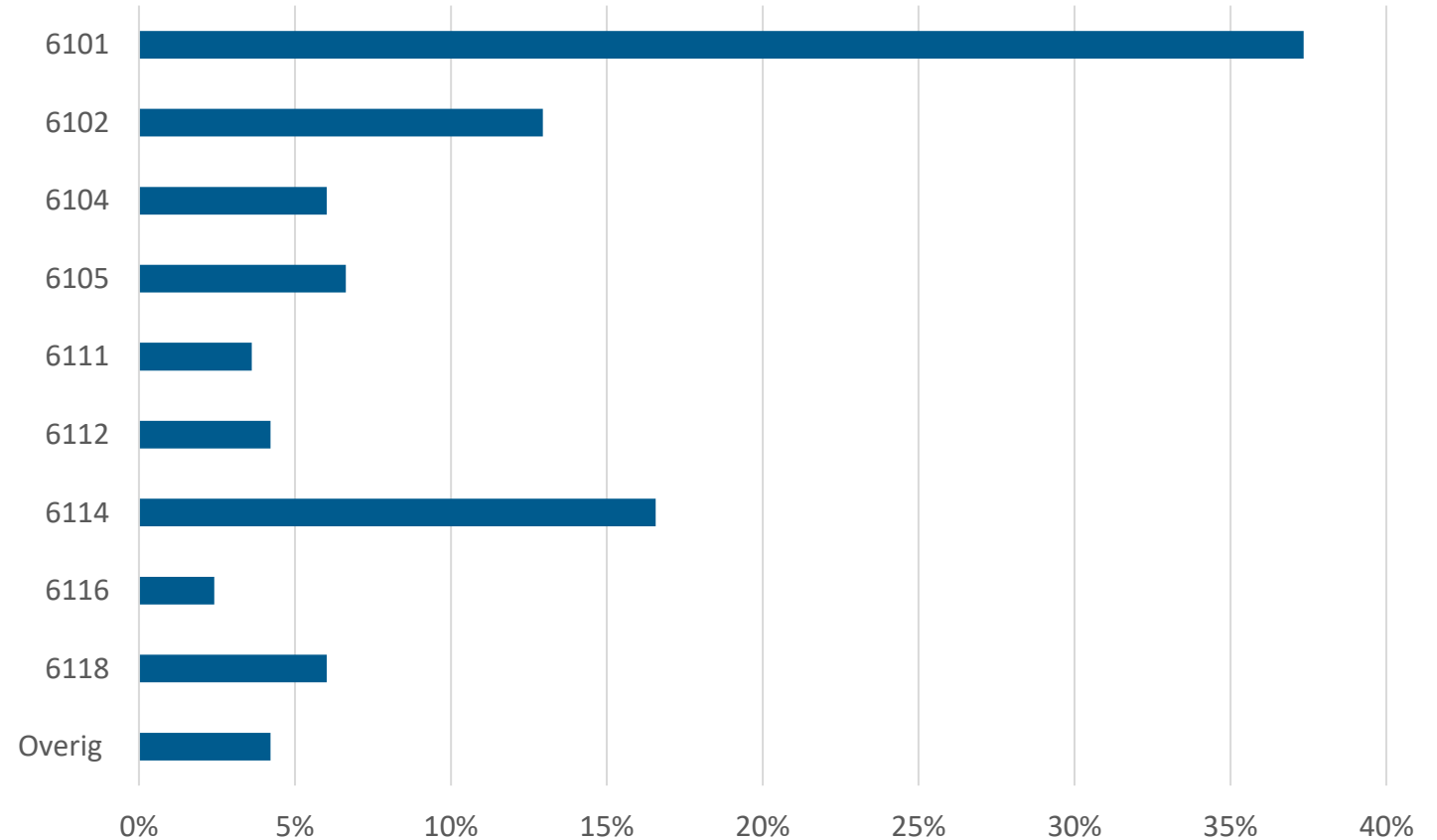
Deze vraag is door 332 respondenten beantwoord.

Postcodegebied

6101 (Echt)	124	37,3%
6102 (Echt)	43	13,0%
6104 (Koningsbosch)	20	6,0%
6105 (Maria Hoop)	22	6,6%
6111 (Sint Joost)	12	3,6%
6112 (Sint Joost)	14	4,2%
6114 (Susteren)	55	16,6%
6116 (Roosteren)	8	2,4%
6118 (Nieuwstadt)	20	6,0%
Overig	14	4,2%

Overig (minder dan 3x genoemd):

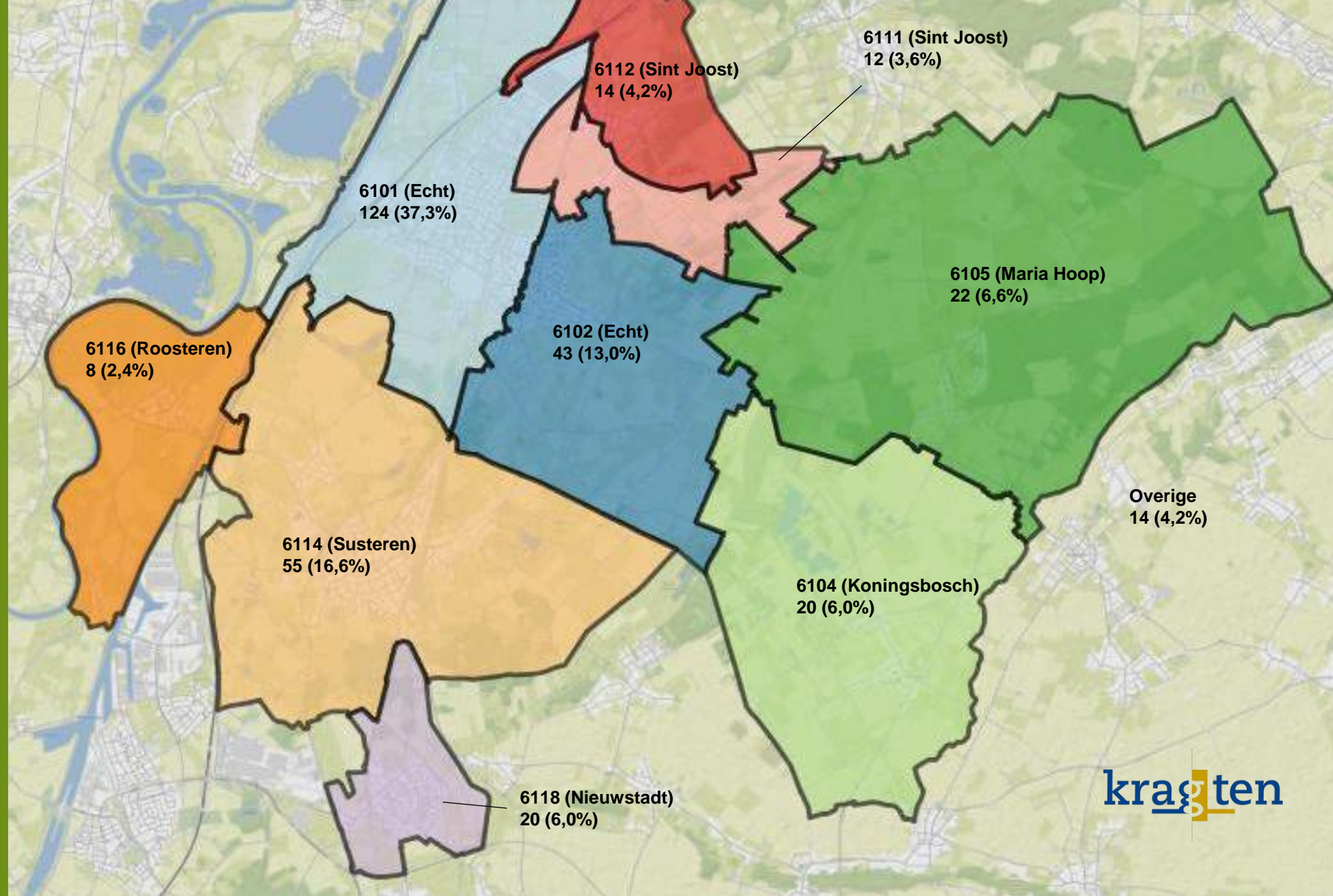
- 6107
- 6109
- 6131
- 6174
- 6176
- 6224
- 6461
- 3371
- 3680
- 5018
- 6065



Zie een overzichtskaart op de volgende pagina.

Deze kaart laat zien waar de respondenten vandaan komen.

Er zijn 332 respondenten die antwoord hebben gegeven op de vraag waar ze wonen (postcode).



Waar is
Echt-Susteren
trots op?



Trots op Echt-Susteren

Gemeente Echt-Susteren heeft veel moois om trots op te zijn. In de enquête stelden we de vraag aan respondenten waar zij trots op zijn. Denk bijvoorbeeld aan het groen, het verenigingsleven of een mooi plein of straat.

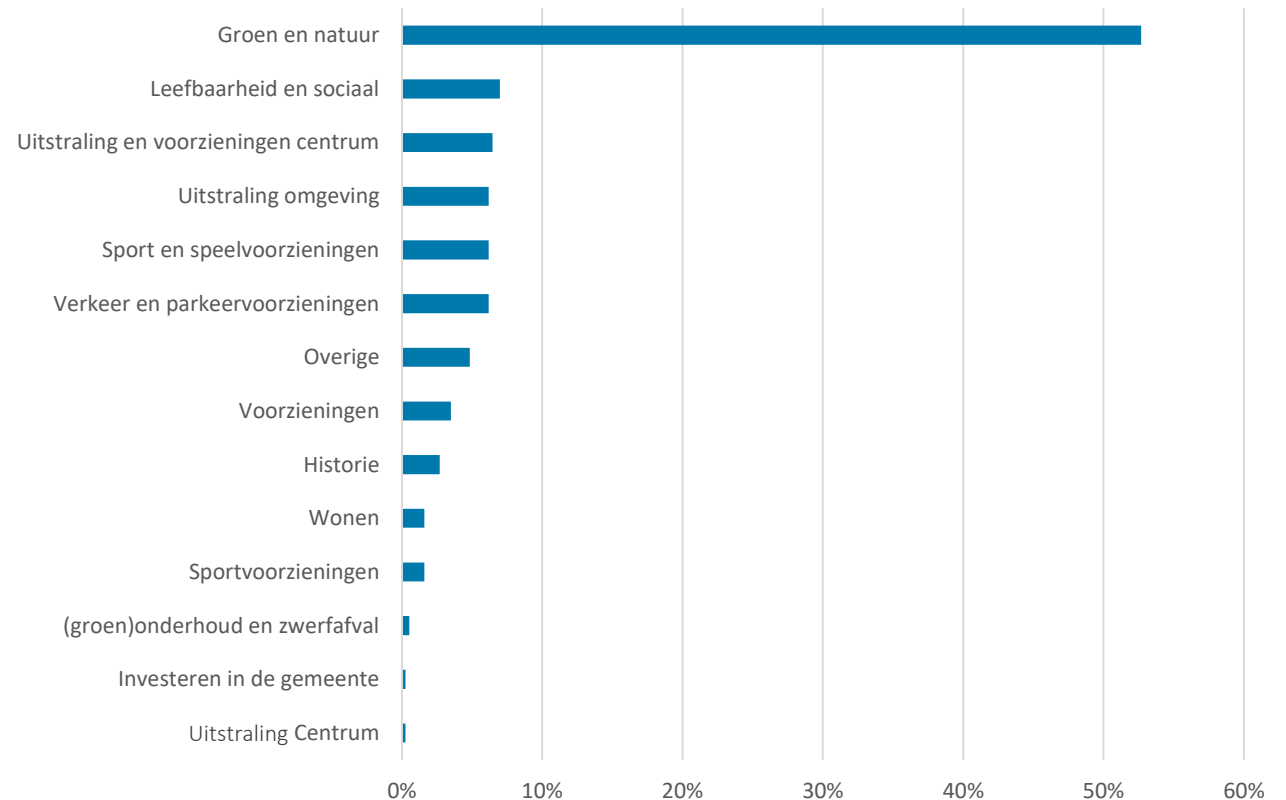
Respondenten kregen de mogelijkheid hun antwoord te omschrijven en/of op de kaart van Echt-Susteren een precieze locatie aan te geven.



Trots op Echt-Susteren

In totaal zijn er 372 antwoorden gegeven op deze vraag.
Antwoorden die meerdere punten omschrijven, zijn opgesplitst onder de verschillende categorieën.

Groen en natuur	52,7%
Leefbaarheid en sociaal	7,0%
Uitstraling en voorzieningen centrum	6,5%
Uitstraling omgeving	6,2%
Sport- en speelvoorzieningen	6,2%
Verkeer en parkeervoorzieningen	6,2%
Overige	4,8%
Voorzieningen (winkels, supermarkt, school, etc.)	3,5%
Historie	2,7%
Wonen	1,6%
Sportvoorzieningen	1,6%
(Groen)onderhoud en zwerfafval	0,5%
Investeren in de gemeente	0,3%
Uitstraling centrum	0,3%



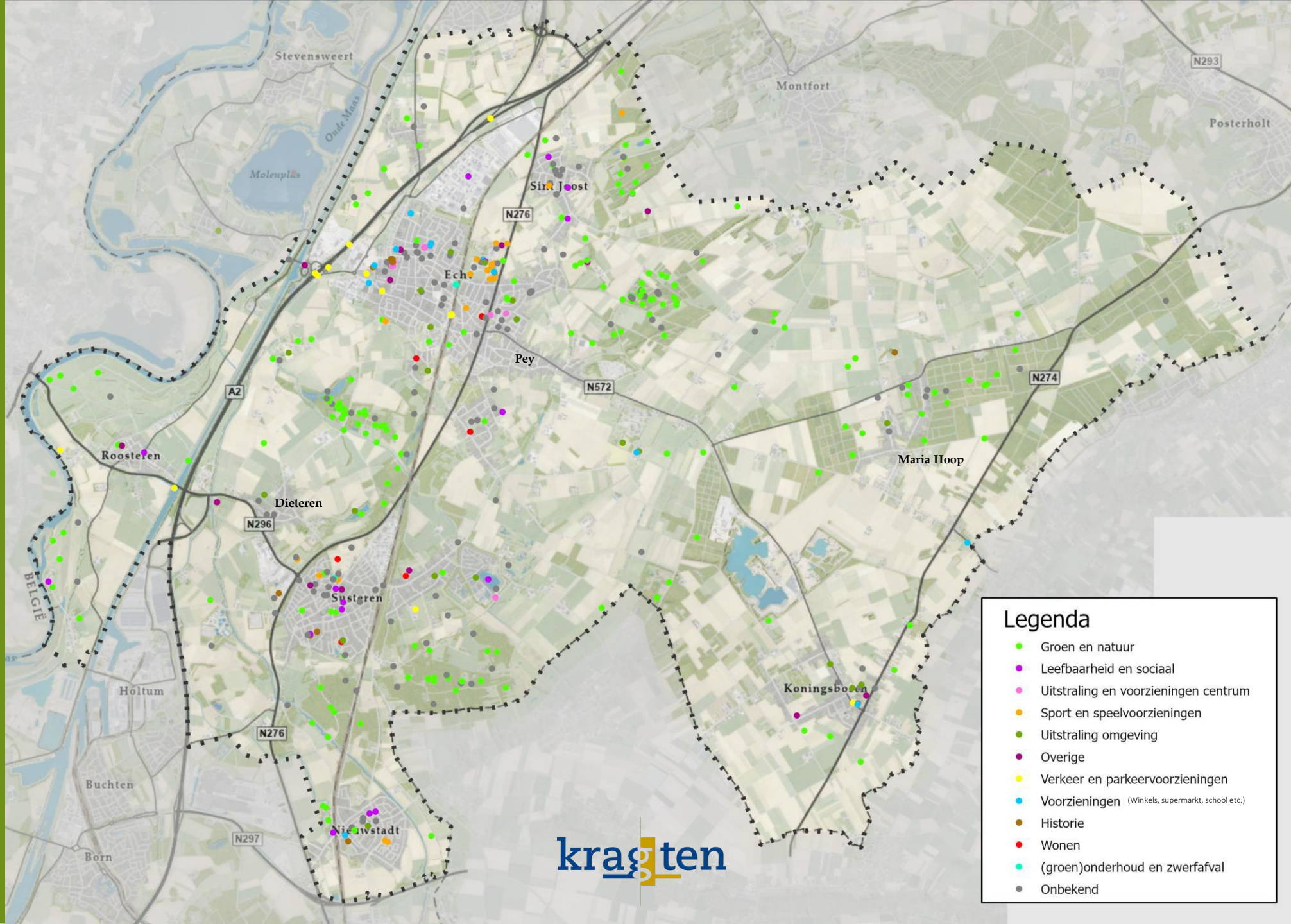
*In bijlage 1 zijn de kaart-antwoorden van de respondenten weergegeven.
De gegeven antwoorden worden breed gedragen door alle leeftijdsgroepen.*

Deze kaart laat zien waar de mensen in de gemeente Echt-Susteren trots op zijn.

Dit is een overzicht, waarbij de antwoorden in een aantal categorieën zijn opgedeeld. Deze zijn te lezen in de legenda.

In bijlage 1 is een kaart toegevoegd waarop alle aangestipte locaties zijn genummerd en gelinkt aan de toelichting die de respondent erbij heeft gegeven.

Er zijn 372 antwoorden gegeven, waarvan 305 antwoorden op de kaart. Er zijn 146 punten weergegeven zonder onderbouwing (onbekend).



Legenda

- Groen en natuur
- Leefbaarheid en sociaal
- Uitstraling en voorzieningen centrum
- Sport en speelvoorzieningen
- Uitstraling omgeving
- Overige
- Verkeer en parkeervoorzieningen
- Voorzieningen (Winkels, supermarkt, school etc.)
- Historie
- Wonen
- (groen)onderhoud en zwerfafval
- Onbekend

Wat kan er beter
in Echt-Susteren?

Verbeterpunten in Echt-Susteren

Gemeente Echt-Susteren wil graag weten wat er beter kan binnen de gemeente. In de enquête stelden we de vraag aan respondenten wat zij nog als verbeterpunt zien. Denk bijvoorbeeld aan onderhoud, zwerfafval of sport- en speelvoorzieningen.

Respondenten kregen de mogelijkheid hun antwoord te omschrijven en/of op de kaart van Echt-Susteren een precieze locatie aan te geven.



Verbeterpunten in Echt-Susteren

In totaal zijn er 266 antwoorden gegeven op deze vraag.

Antwoorden die meerdere punten omschrijven, zijn opgesplitst onder de verschillende categorieën.

Minder industrieterreinen en verdozing	49	21,2%
Verkeer en parkeervoorzieningen	43	18,6%
Groen en natuur	22	9,5%
(Groen)onderhoud en zwerfafval	18	7,8%
Uitstraling omgeving	18	7,8%
Geen/minder windmolens	14	6,1%
Uitstraling en voorzieningen centrum	13	5,6%
Voorzieningen (winkels, supermarkt, school, etc.)	12	5,2%
Woonmogelijkheden betaalbaar/jongeren	12	5,2%
Overige	9	3,9%
Veiligheid/overlast	9	3,9%
Sport- en speelvoorzieningen	8	3,5%
Uitlaatgelegenheid honden/overlast hondenpoep	8	3,5%
Duurzaamheid	6	2,6%
Participatie	6	2,6%
Leefbaarheid en sociaal	5	2,2%
Meer uitgaansgelegenheden	4	1,7%
Aantrekkelijkheid voor jongeren vergroten	4	1,7%
Zonnepanelen op gebouwen	3	1,3%
Faciliteiten ouderen	2	0,9%
Ondersteunen evenementen	1	0,4%



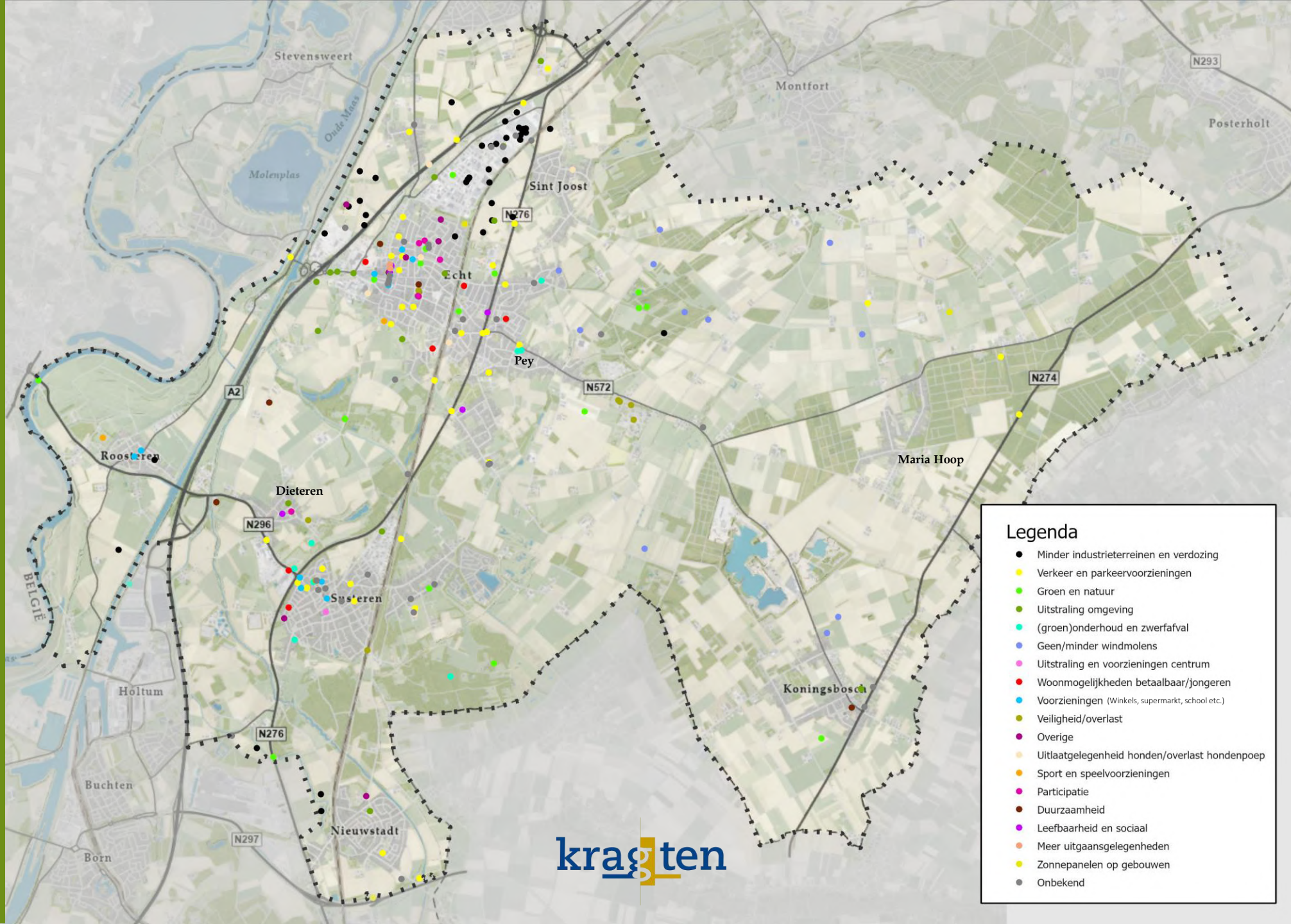
In bijlage 2 zijn de kaart-antwoorden van de respondenten weergegeven. De gegeven antwoorden worden breed gedragen door alle leeftijdsgroepen.

Deze kaart laat zien waar de mensen in de gemeente Echt-Susteren nog verbeterpunten zien.

Dit is een overzicht, waarbij de antwoorden in een aantal categorieën zijn opgedeeld. Deze zijn te lezen in de legenda.

In bijlage 2 is een kaart toegevoegd waarop alle aangestipte locaties zijn genummerd en gelinkt aan de toelichting die de respondent erbij heeft gegeven.

Er zijn 266 antwoorden gegeven, waarvan 196 antwoorden op de kaart. Er zijn 34 punten weergegeven zonder onderbouwing (onbekend).



Belangrijke thema's



Belangrijke thema's

De Omgevingsvisie omvat veel thema's. De maatschappelijke ontwikkelingen van nu en in de toekomst hebben invloed op hoe Echt-Susteren er in 2040 uitziet.

Daarom vroegen wij de respondenten welke thema's ze nu écht belangrijk vinden. Waar moeten wij in de Omgevingsvisie extra aandacht aan geven? Dit zijn bijvoorbeeld thema's als: wonen, werken, vrije tijd, energie, klimaat, bewegen of ondernemen.

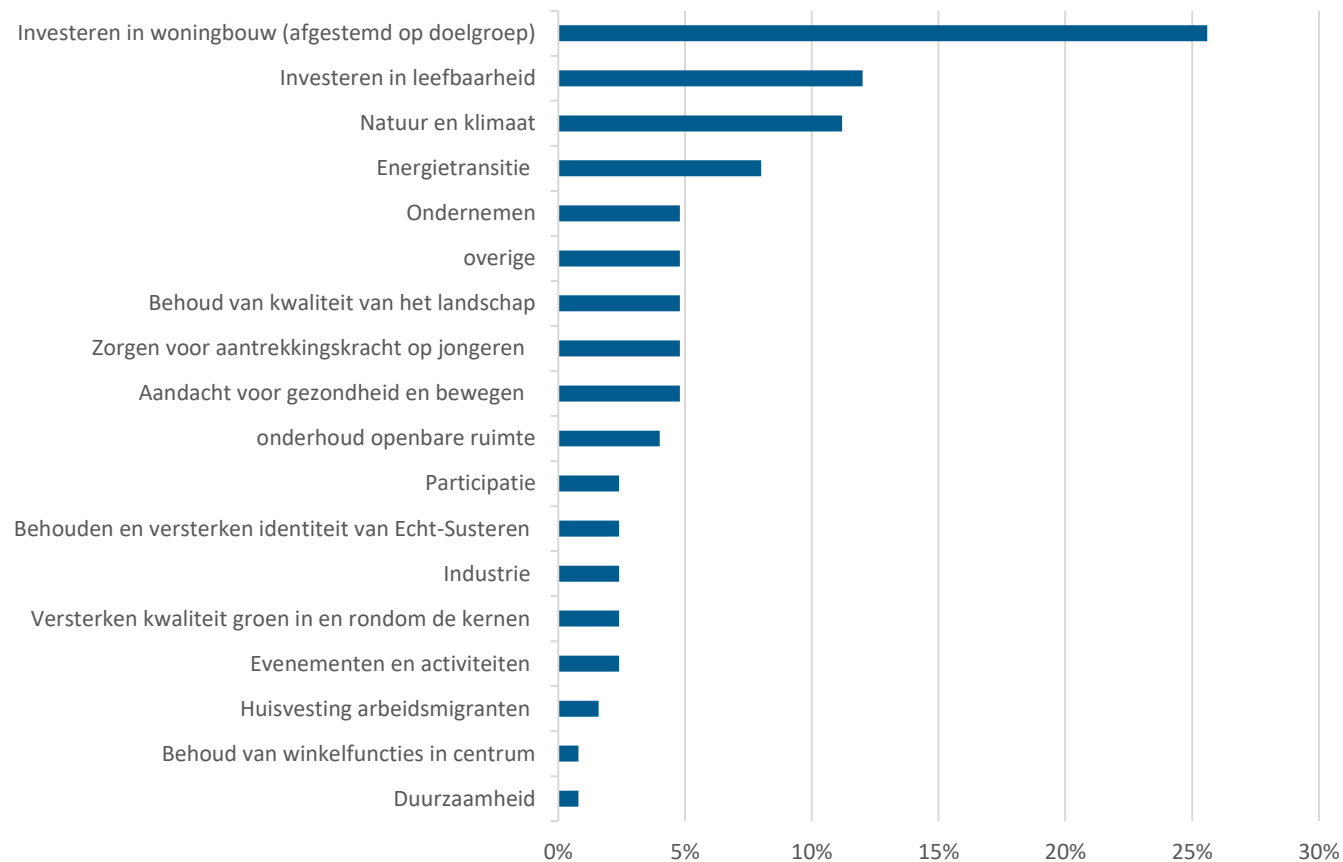


Belangrijke thema's

In totaal zijn er 125 antwoorden gegeven op deze vraag door 67 respondenten.

Antwoorden die meerdere punten omschrijven, zijn opgesplitst onder de verschillende categorieën.

Investeren in woningbouw (afgestemd op doelgroep)	32	25,6%
Investeren in leefbaarheid	15	12,0%
Natuur en klimaat	14	11,2%
Energietransitie	10	8,0%
Aandacht voor gezondheid en bewegen	6	4,8%
Zorgen voor aantrekkingskracht op jongeren	6	4,8%
Behoud van kwaliteit van het landschap	6	4,8%
Overige	6	4,8%
Ondernemen	6	4,8%
Onderhoud openbare ruimte	5	4,0%
Evenementen en activiteiten	3	2,4%
Versterken kwaliteit groen in en rondom de kernen	3	2,4%
Industrie	3	2,4%
Behouden en versterken identiteit van Echt-Susteren	3	2,4%
Participatie	3	2,4%
Huisvesting arbeidsmigranten	2	1,6%
Behoud van winkelfuncties in centrum	1	0,8%
Duurzaamheid	1	0,8%



Opmerkingen en ideeën



Opmerkingen en ideeën

In de enquête is er gevraagd naar opmerkingen en ideeën die helpen om de Omgevingsvisie goed vorm te geven. Respondenten konden hier hun eigen input leveren.

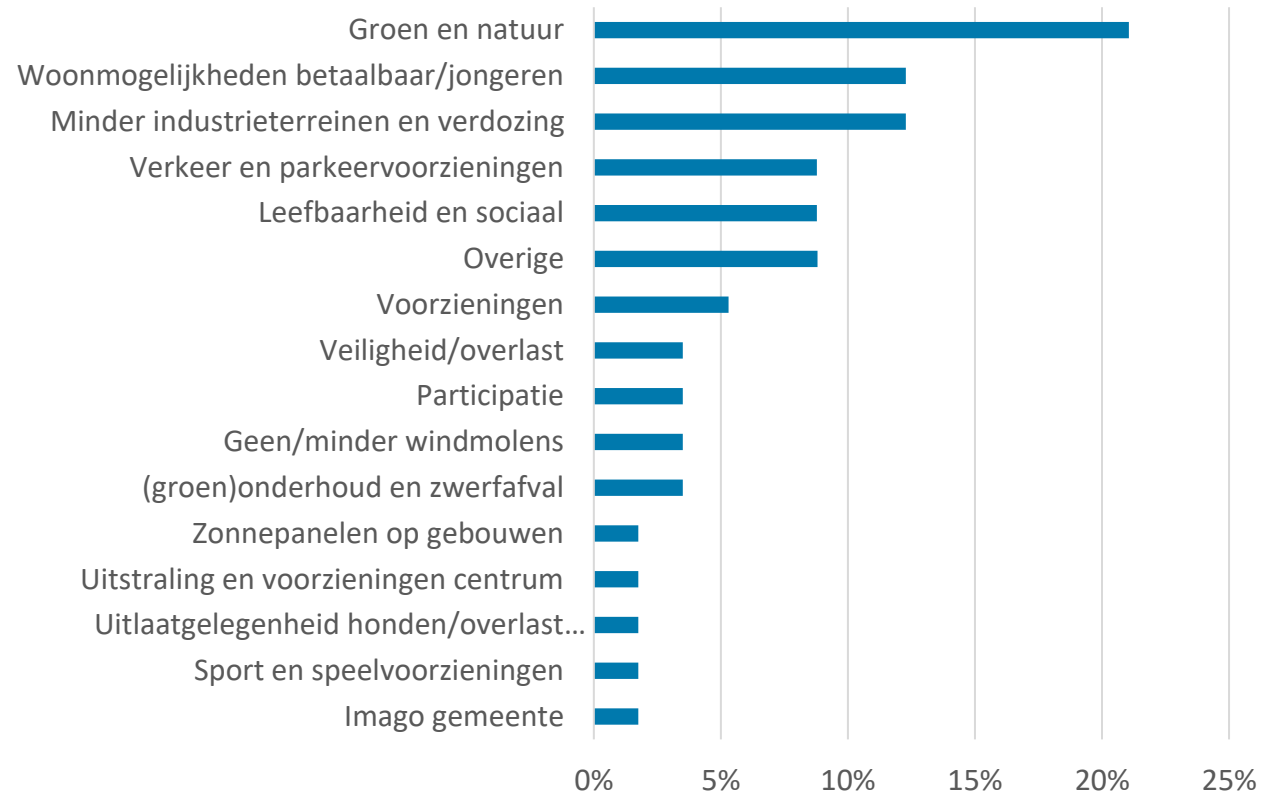
Respondenten kregen de mogelijkheid hun antwoord te omschrijven en/of op de kaart van Echt-Susteren een precieze locatie aan te geven.



Opmerkingen en ideeën

In totaal zijn er 57 antwoorden gegeven op deze vraag.
Dit kon via een opmerkingenveld en/of via het kiezen van een locatie op de kaart.

Groen en natuur	12	21,1%
Minder industrieterreinen en verdozing	7	12,3%
Woonmogelijkheden betaalbaar/jongeren	7	12,3%
Leefbaarheid en sociaal	5	8,8%
Verkeer en parkeervoorzieningen	5	8,8%
Overige	5	8,85
Voorzieningen	3	5,3%
(Groen)onderhoud en zwerfafval	2	3,5%
Geen/minder windmolens	2	3,5%
Participatie	2	3,5%
Veiligheid/overlast	2	3,5%
Imago gemeente	1	1,8%
Sport- en speelvoorzieningen	1	1,8%
Uitlaatgelegenheid honden/overlast hondenpoep	1	1,8%
Uitstraling en voorzieningen centrum	1	1,8%
Zonnepanelen op gebouwen	1	1,8%



In bijlage 3 zijn de kaart-antwoorden van de respondenten weergegeven.

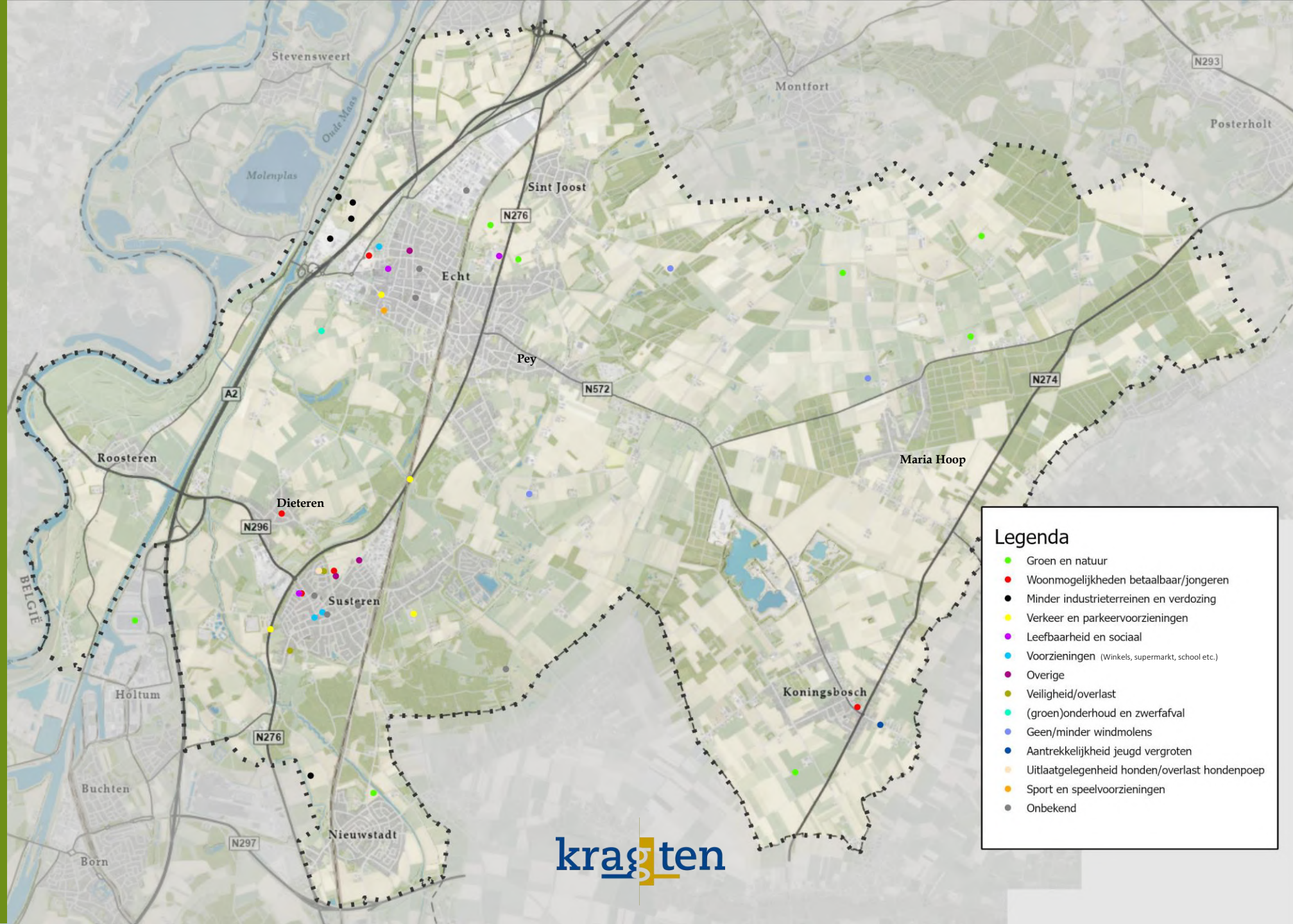
Deze kaart laat zien waar de mensen in Echt-Susteren nog opmerkingen en/of ideeën over hebben.

De input kon worden omschreven en/of op de kaart worden aangegeven.

Dit is een overzicht, waarbij de antwoorden in een aantal categorieën zijn opgedeeld. Deze zijn te lezen in de legenda.

In bijlage 3 is een kaart toegevoegd waar alle aangestipte locaties zijn genummerd en gelinkt aan de toelichting die de respondent erbij heeft gegeven.

Er zijn 57 antwoorden gegeven, waarvan 35 antwoorden op de kaart. Er zijn 13 punten weergegeven zonder onderbouwing (onbekend).



Bijlagen



Bijlage 1 – Trots op Echt-Susteren



Bijlage 2 – Verbeterpunten in Echt-Susteren



Bijlage 3 – Opmerkingen en ideeën



