










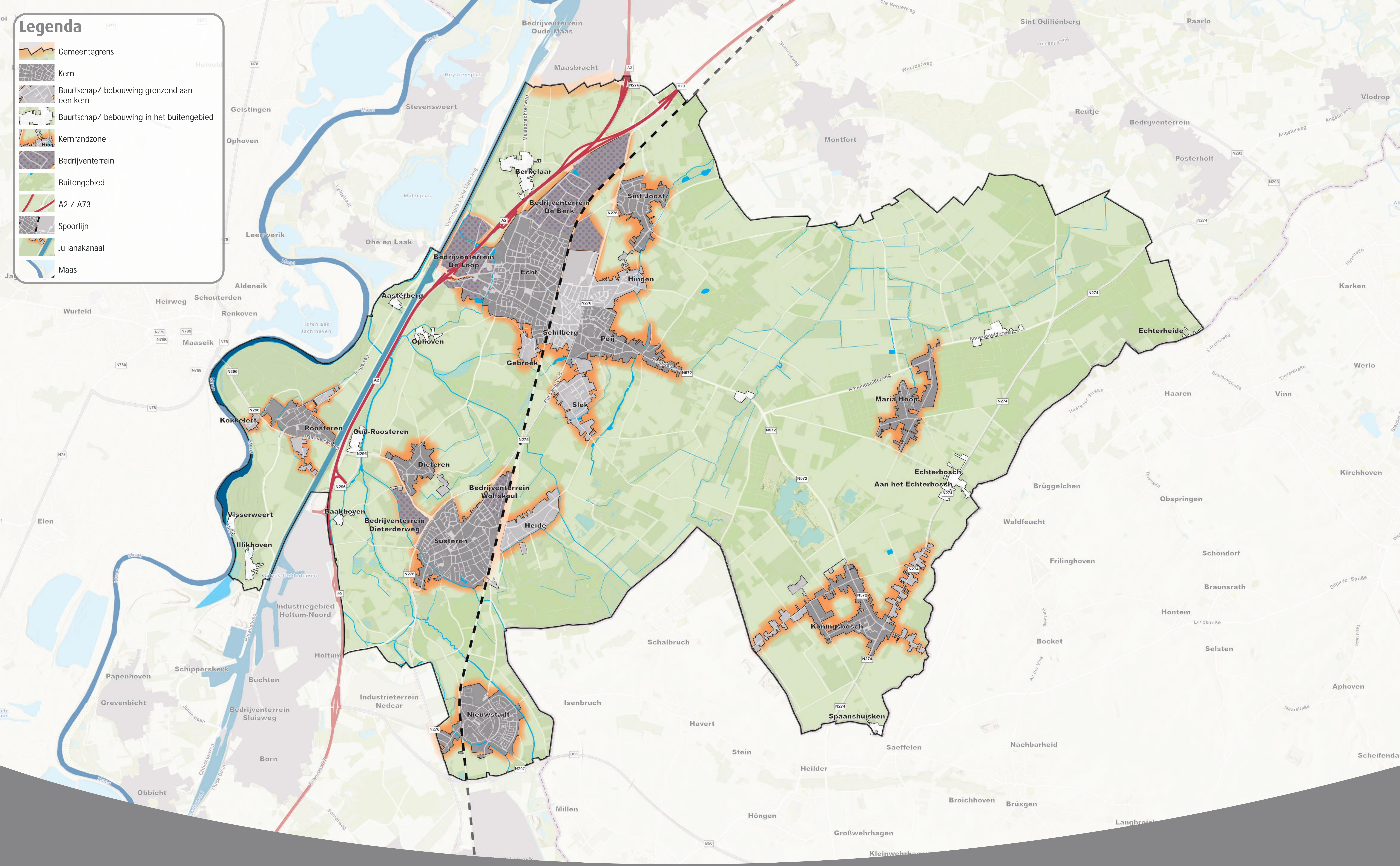


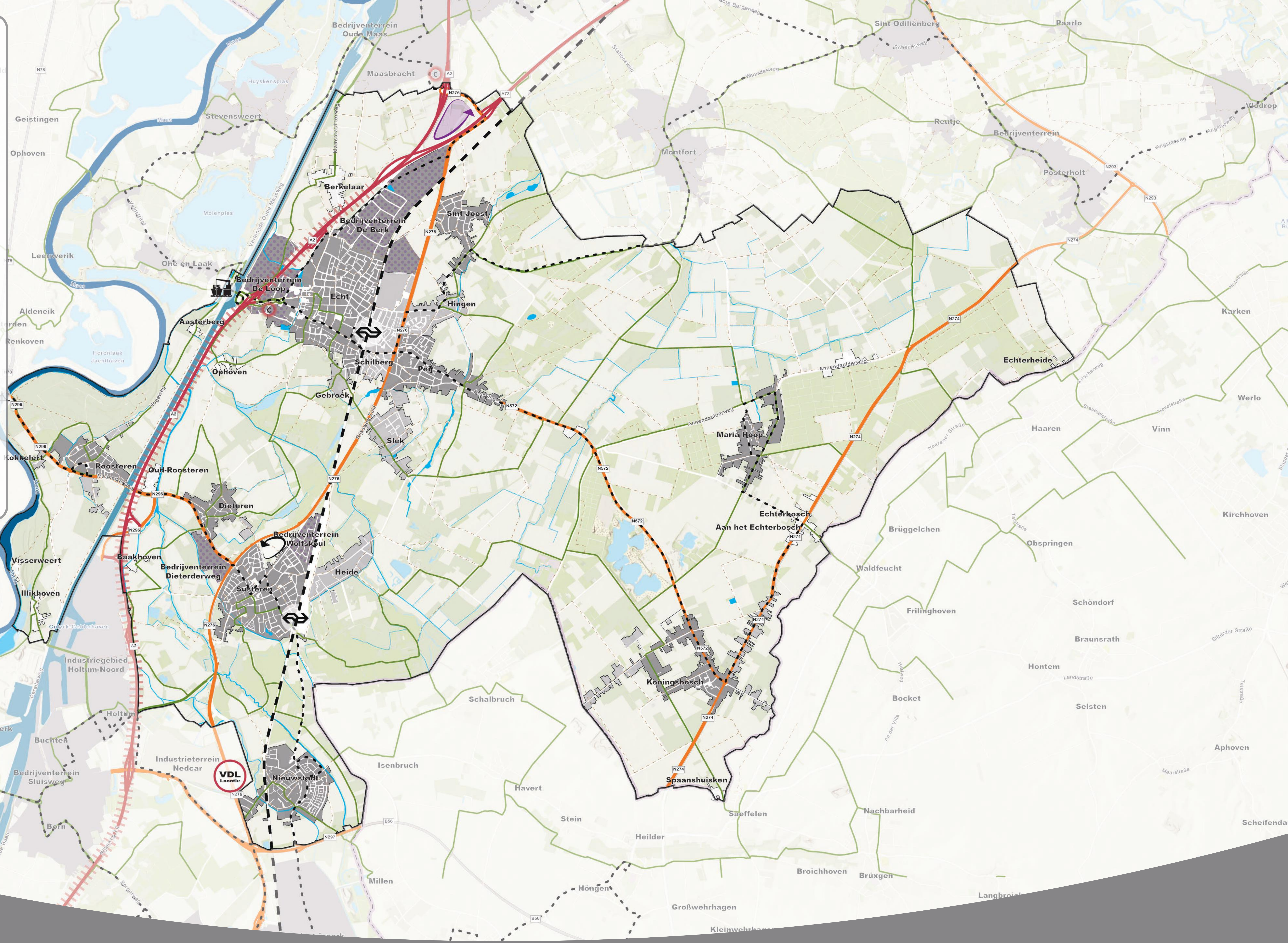
Legenda

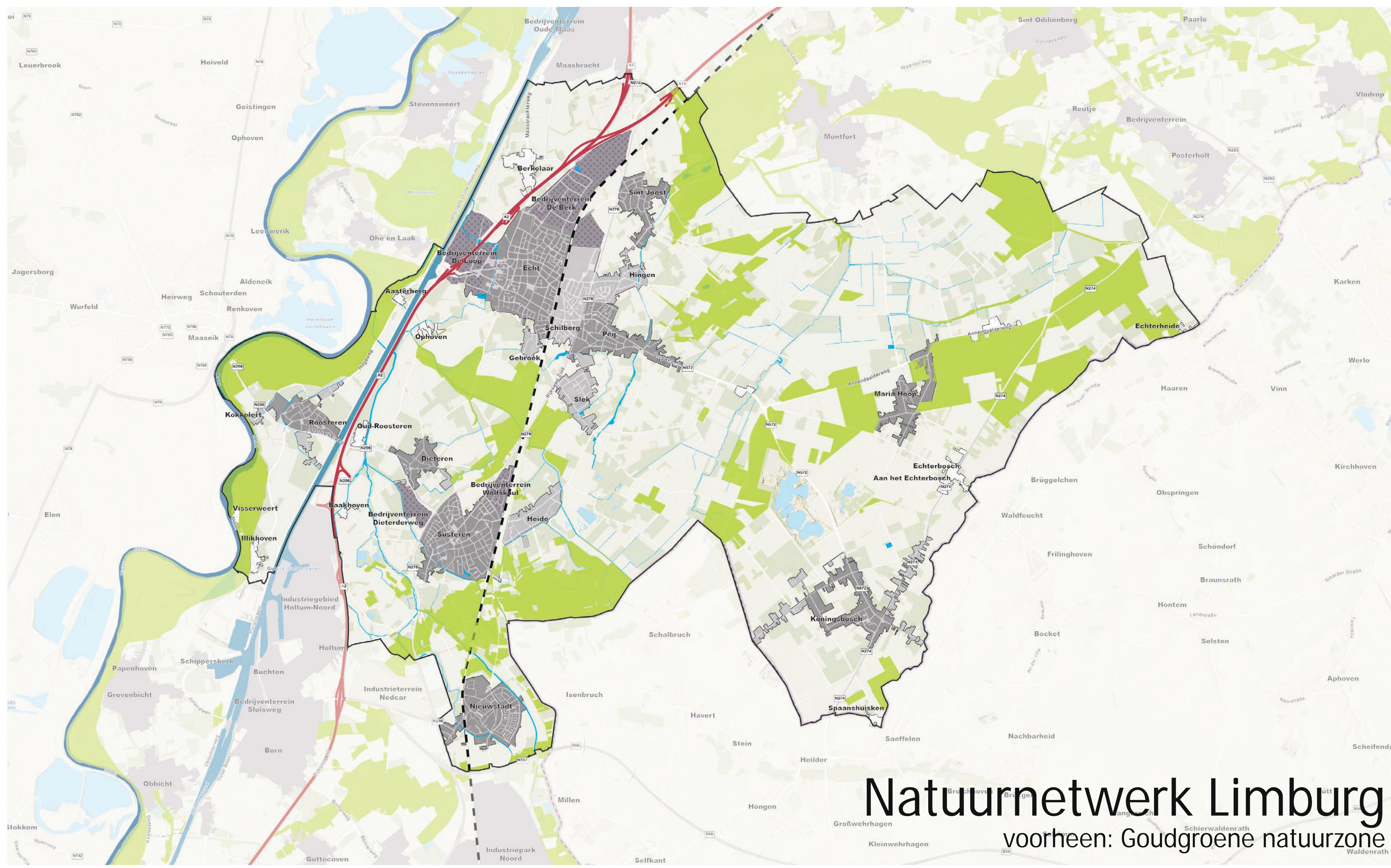
-  Gemeentegrens
-  Kern
-  Buurtschap/ bebouwing grenzend aan een kern
-  Buurtschap/ bebouwing in het buitengebied
-  Kernrandzone
-  Bedrijventerrein
-  Buitengebied
-  A2 / A73
-  Spoorlijn
-  Julianakanaal
-  Maas



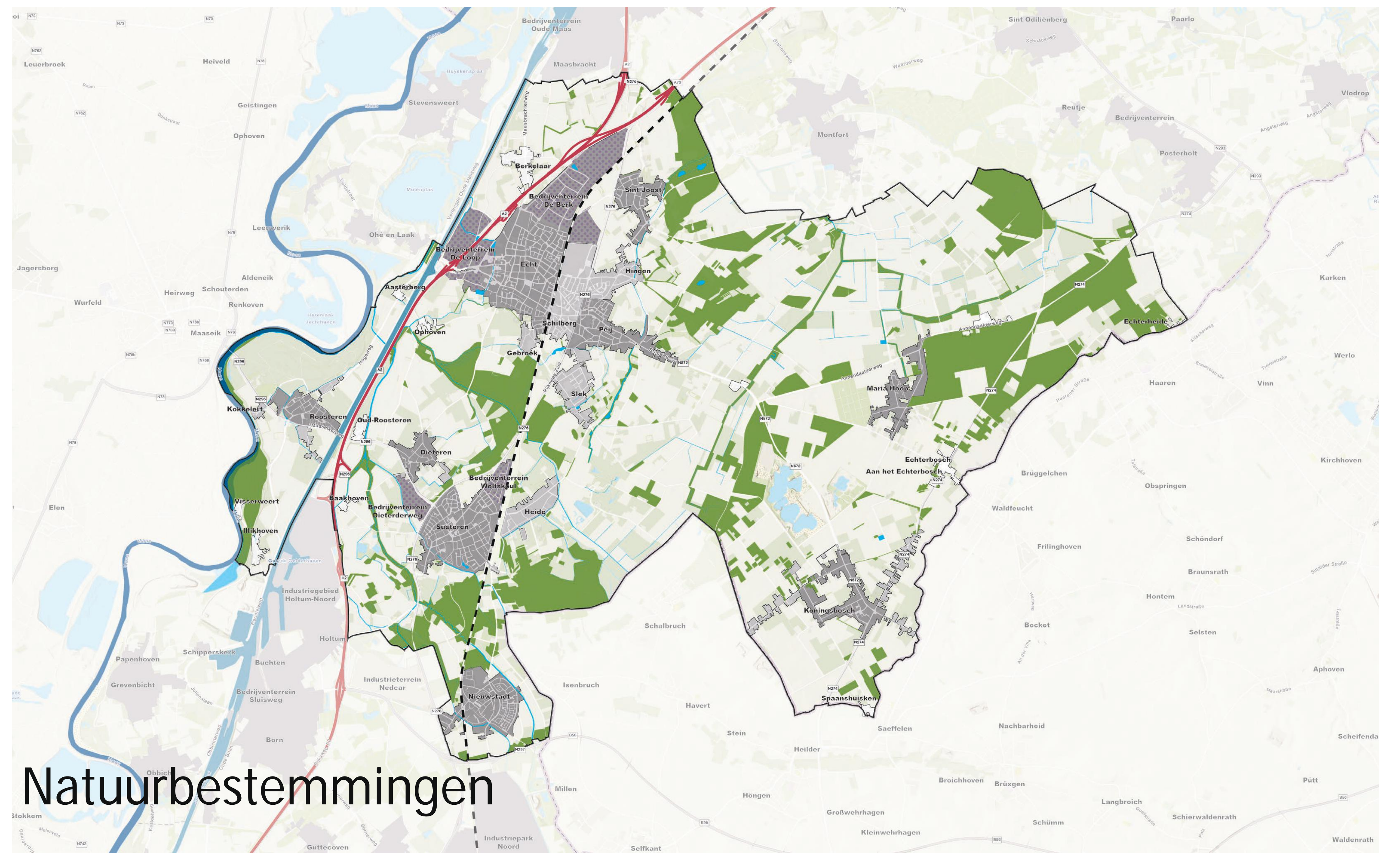
Legenda

- Huidige situatie**
 - Gemeentegrens
 - Kern
 - Buurtschap/ bebouwing grenzend aan een kern
 - Buurtschap/ bebouwing in het buitengebied
 - Bedrijventerrein
 - A2 / A73
 - Hoofdweg (N-weg)
 - Spoorlijn
 - NS-Station
 - Busverbinding
 - Fietsnetwerk
 - Wandelnetwerk
 - Carpoolplaats
 - Julianakanaal
 - Loshaven Julianakanaal
 - Maas
- Ontwikkelopgaven**
 - Verbreidingstraject A2
 - VDL Locatie

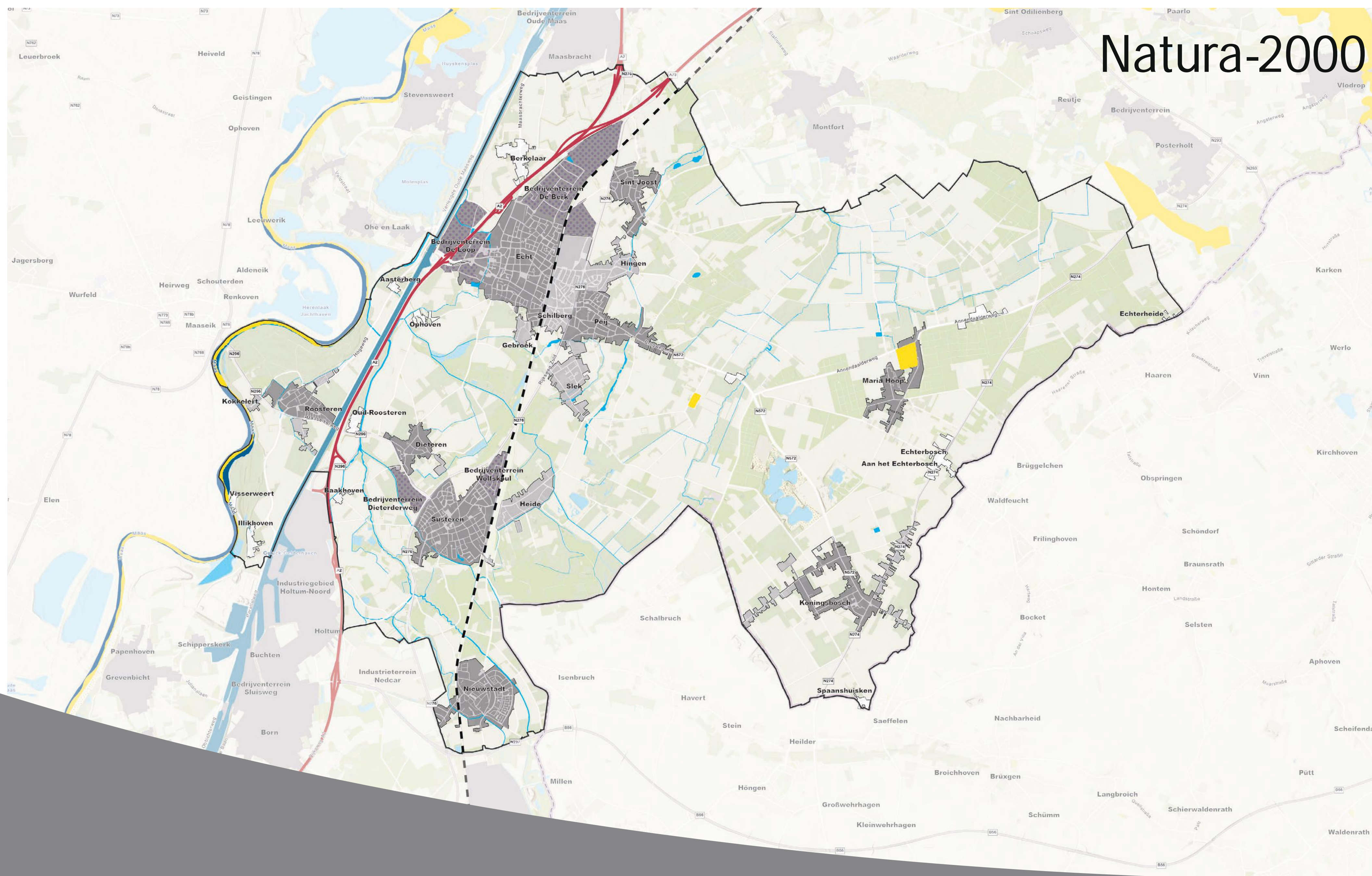




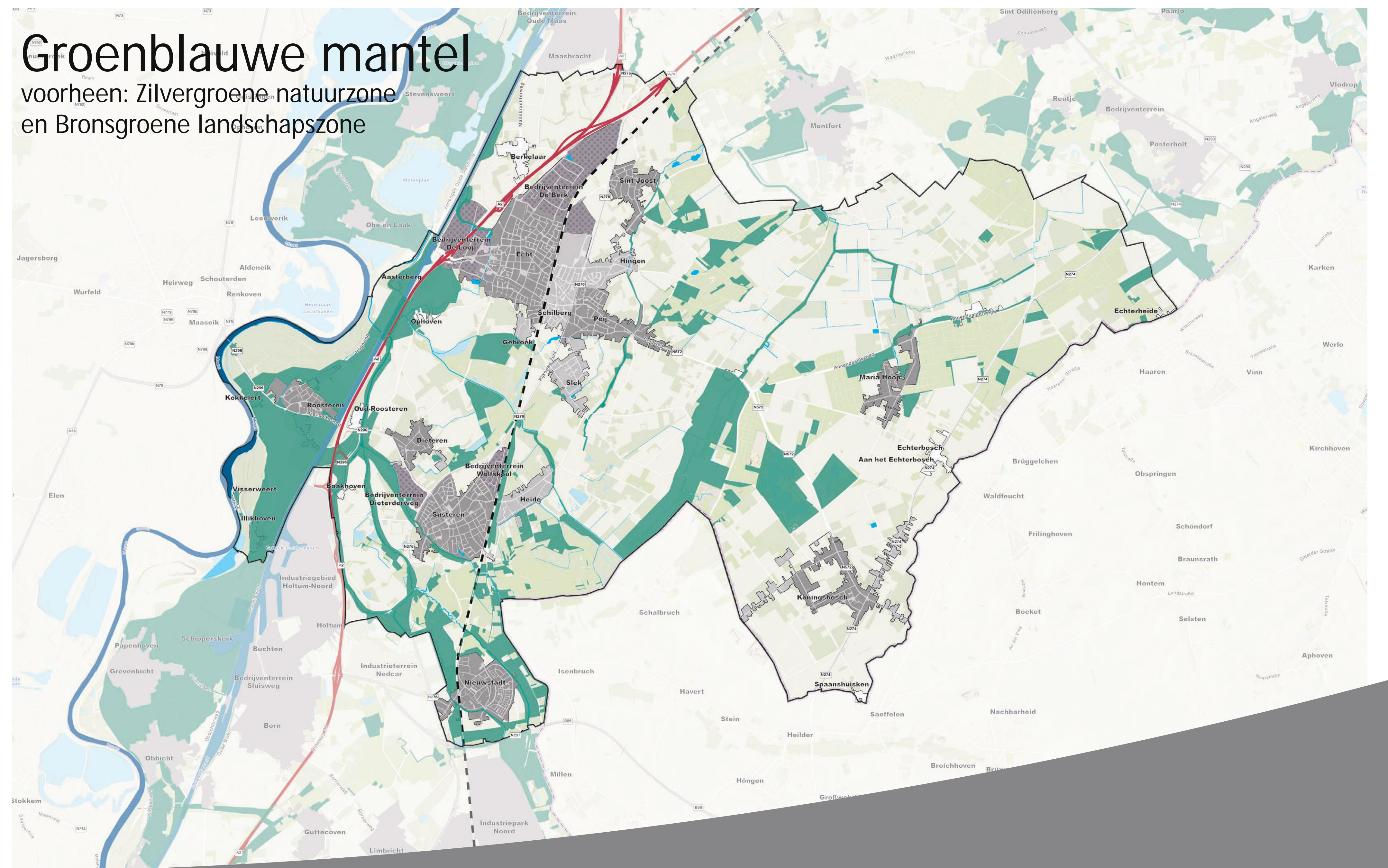
Natuurnetwerk Limburg
voorheen: Goudgroene natuurzone



Natuurbestemmingen



Natura-2000



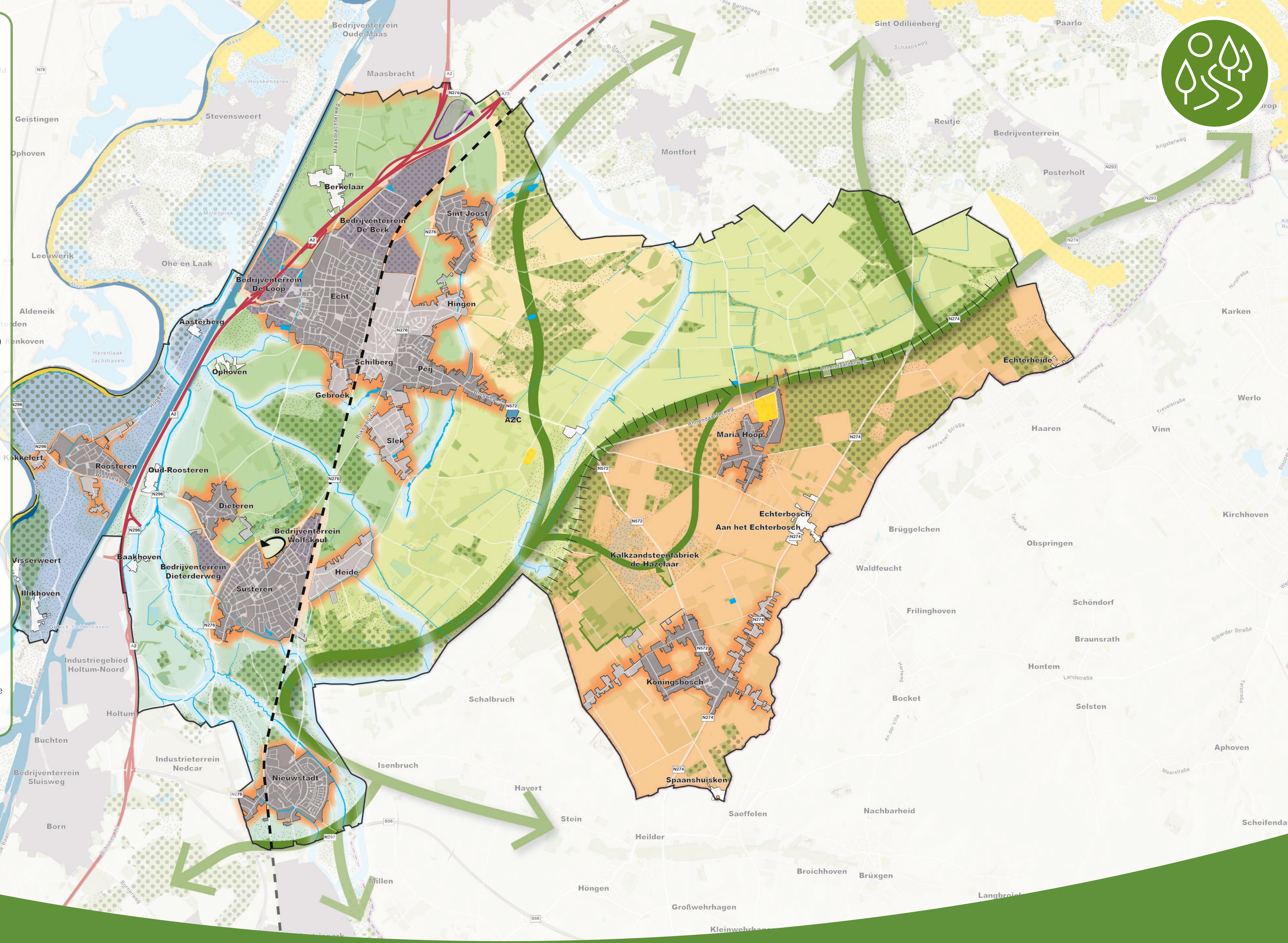
Groenblauwe mantel
voorheen: Zilvergroene natuurzone
en Bronsgroene landschapszone





Legenda

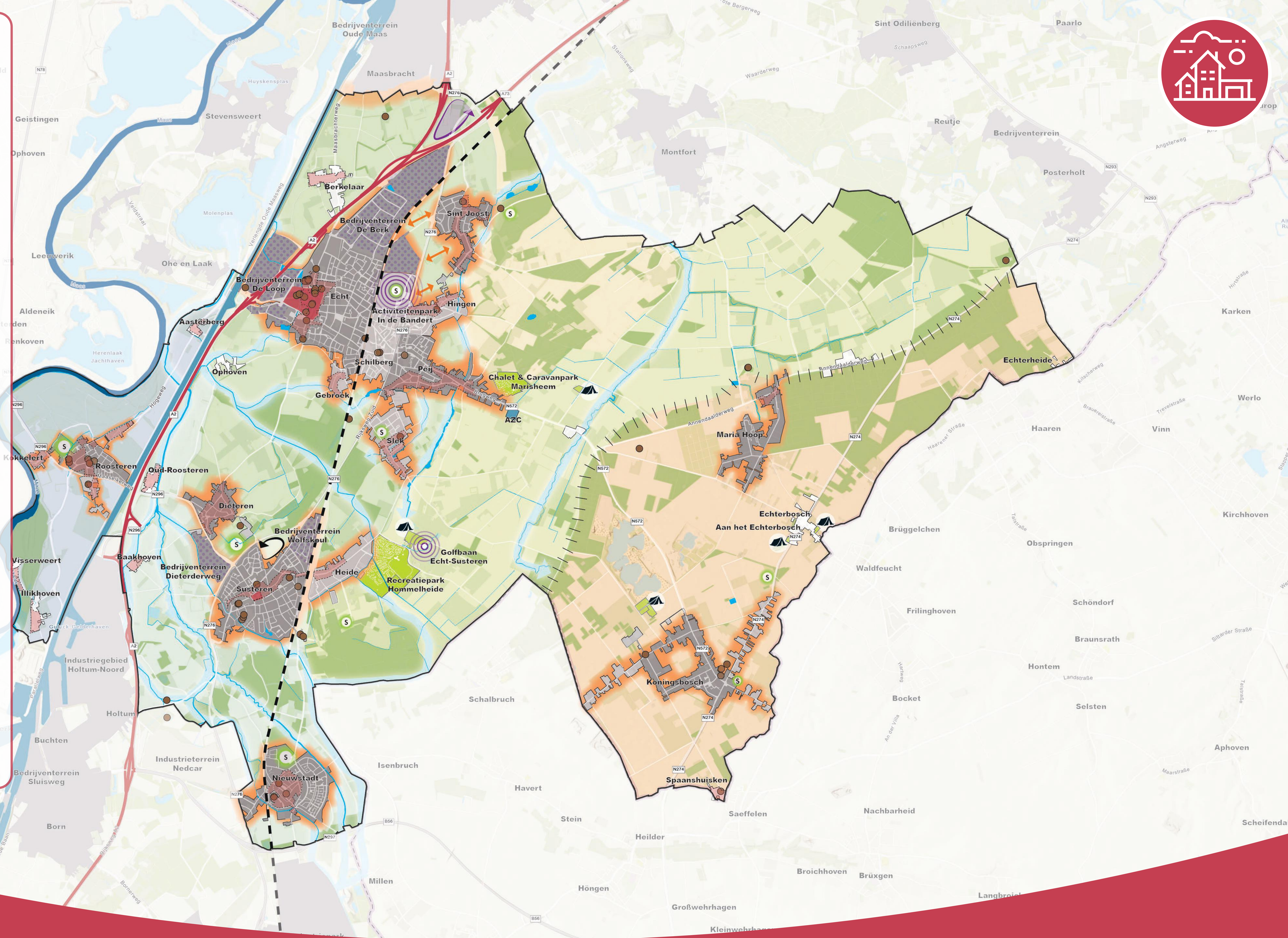
- Huidige situatie**
 - Gemeentegrens
 - Kern
 - Buurtschap/ bebouwing grenzend aan een kern
 - Buurtschap/ bebouwing in het buitengebied
 - Bedrijventerrein
 - Asielzoekerscentrum (AZC)
 - A2 / A73
 - Spoorlijn
 - Julianakanaal
 - Maas
 - Natuurnetwerk Nederland (stippelarcering)
 - Bestemming 'Natuur' (donkergroene vlakken)
 - Groenblauwe mantel (fijne stippelarcering)
 - Natura-2000 gebied
 - Steilrand
- Ontwikkelopgaven**
 - Geplande uitbreiding Louersveld
 - Geplande uitbreiding bedrijventerrein
 - Geplande uitbreiding zandwinning en toekomstige ontwikkeling van natuur
 - Integrale en evenwichtige ontwikkeling kernrandzones
 - Behoud en versterken landschapstype: Maasdal
 - Behoud en versterken landschapstype: Beekdalen
 - Behoud en versterken landschapstype: Oude ontginningen
 - Behoud en versterken landschapstype: Jonge ontginningen
 - Behoud en versterken landschapstype: Landduinen
 - Behoud en versterken landschapstype: Hoogterras
 - Doorontwikkelen van een robuuste natuurlijke verbinding (Maas-Swalm-Nette)
 - Doorontwikkelen van robuuste beekdalen





Legenda

- Huidige situatie**
- Gemeentegrens
 - Kern
 - Buurtschap/ bebouwing grenzend aan een kern
 - Buurtschap/ bebouwing in het buitengebied
 - Historische dorpskern
 - Rijksmonumenten
 - Bedrijventerrein
 - Asielzoekerscentrum (AZC)
 - A2 / A73
 - Spoorlijn
 - Julianakanaal
 - Maas
 - Beeklopen
 - Steilrand
 - Recreatieve hotspot
 - Recreatieve verblijfsfunctie
 - Camping
 - Sportfunctie
 - Hoogterras
 - Landduinen
 - Jonge ontginningen
 - Oude ontginningen
 - Beekdalen
 - Maasdal
- Ontwikkelpgaven**
- Geplande uitbreiding Louersveld
 - Geplande uitbreiding bedrijventerrein
 - Centrumvoorzieningen (rood gebied)
 - Integrale en evenwichtige ontwikkeling kernrandzones
 - Behouden identiteit kernen: Openheid tussen Echt en Sint Joost.



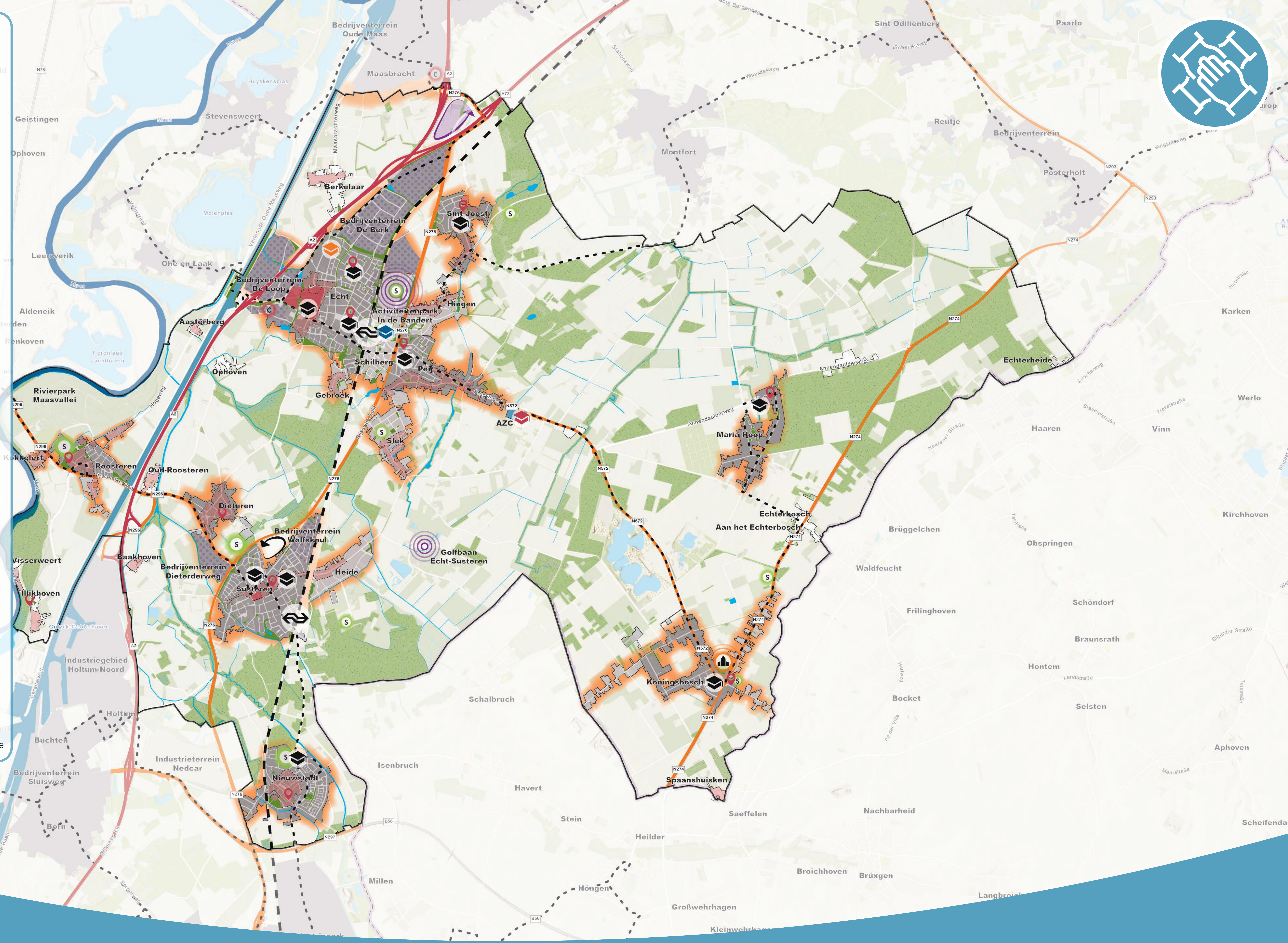
Herkenbare kernen





Legenda

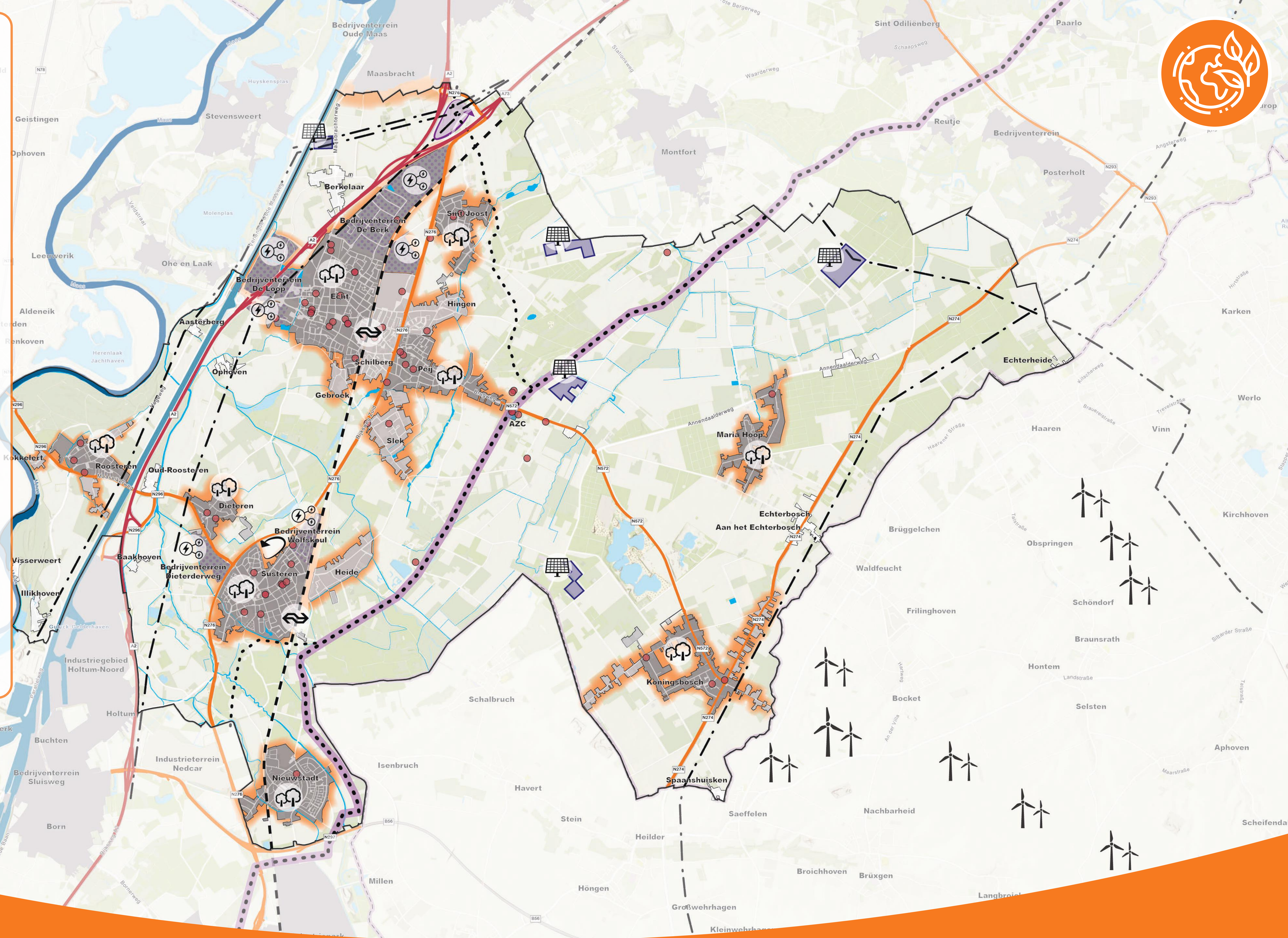
- Huidige situatie**
- Gemeentegrens
 - Kern
 - Buurtschap/ bebouwing grenzend aan een kern
 - Buurtschap/ bebouwing in het buitengebied
 - Historische dorpskern
 - Groen in de kern
 - Bedrijventerrein
 - Asielzoekerscentrum (AZC)
 - A2 / A73
 - Hoofdweg (N-weg)
 - Carpoolplaats
 - Spoorlijn
 - NS station
 - Busverbinding (zwarte stippellijn)
 - Julianakanaal
 - Maas
 - Gemeenschapshuis
 - Basisschool
 - Voortgezet onderwijs
 - Speciaal onderwijs
 - Basisschool AZC
 - Recreatieve hotspots
 - Sportfunctie
- Ontwikkelopgaven**
- Geplande uitbreiding Louersveld
 - Geplande uitbreiding bedrijventerrein
 - Centrumvoorzieningen (rode vlak)
 - Integrale en evenwichtige ontwikkeling kernrandzones
 - Klooster Koningsbosch herontwikkelingslocatie





Legenda

- Huidige situatie**
- Gemeentegrens
 - Kern
 - Buurtschap/ bebouwing grenzend aan een kern
 - Buurtschap/ bebouwing in het buitengebied
 - Bedrijventerrein
 - Asielzoekerscentrum (AZC)
 - A2 / A73
 - Hoofdweg (N-weg)
 - Spoorlijn
 - Julianakanaal
 - Maas
 - Steilrand
 - Ondergrondse leiding
 - Hoogspanningsleiding
 - Bestaande windmolens over de grens (Indicatieve locaties weergegeven)
- Ontwikkelopgaven**
- Vastgestelde zonnepark locaties
 - Geplande uitbreiding Louersveld Pilot maximaal duurzame wijk
 - Integrale en evenwichtige ontwikkeling kernrandzones
 - Geplande uitbreiding bedrijventerrein
 - Vergroeningsopgave in stedelijk gebied
 - Waterstof- en CO₂-transport door de Delta Rhine Corridor als uniek grensoverschrijdend infrastructuurproject. (Benutten mogelijke meekoppelkansen)
 - Pioniersprojecten delen en opslag van energie
 - Kwetsbare objecten: woningen of gebouwen waarin zich veel mensen kunnen bevinden en gebouwen waar niet-zelfredzame mensen aanwezig zijn zoals zieken, bejaarden en kinderen.



kragten

Gemeente **Echt-Susteren**

Toekomstbestendig Echt-Susteren

200 m 600 m 1000 m 1:20.000





Legenda

- Huidige situatie**
 - Gemeentegrens
 - Kern
 - Buurtschap/ bebouwing grenzend aan een kern
 - Buurtschap/ bebouwing in het buitengebied
 - Bedrijventerrein
 - Asielzoekerscentrum (AZC)
 - Solitaire bedrijven
 - A2 / A73
 - Spoorlijn
 - Julianakanaal
 - Maas
 - Steilrand
 - Bestaande landbouw ontwikkelgebieden (structuurvisie 2012)
 - Bestaande concentratie horecavoorzieningen
 - Recreatieve hotspots
 - Kasteel
 - Mottekasteel
 - Klooster
 - Sportfunctie (buitsport)
 - Recreatieve verblijfsfunctie / camping
 - Pieterpad
- Ontwikkelpgaven**
 - Geplande uitbreidingen bedrijventerreinen
 - Geplande uitbreiding Louersveld
 - Ontwikkelingen rondom VDL Nedcar
 - Centrumvoorzieningen (rode vlak)
 - Mogelijke uitbreiding zandwinning en toekomstige ontwikkeling van natuur
 - Zichtbaar en beleefbaar maken Smalste Stukje Nederland
 - Robuuste beekdalen
 - Robuuste groenstructuur
 - Agrarische ontwikkelrichting: Maasdal
 - Agrarische ontwikkelrichting: Beekdalen - natte teelten
 - Agrarische ontwikkelrichting: Oude ontginningen
 - Agrarische ontwikkelrichting: Jonge ontginningen
 - Agrarische ontwikkelrichting: Landduinen
 - Agrarische ontwikkelrichting: Hoogterras

