

LEGENDA

ALGEMEEN

- WERKRENS
- KADASTRALE GRENS
- RIJWEG

KANTOPSLUITING

- AAN TE BRENGEN DOORREFLECTORBANDEN (TROPENZONEN, KLEUR GEEL) IN BESTAANDE STRAAT
- AAN TE BRENGEN TROTTOIRBANDEN (TROPENZONEN, KLEUR LICHTGRIS) IN BESTAANDE STRAAT
- AAN TE BRENGEN TROTTOIRBANDEN (TROPENZONEN, KLEUR LICHTGRIS) IN BESTAANDE STRAAT
- AAN TE BRENGEN GELEIDEBANDEN (TROPENZONEN, KLEUR LICHTGRIS) IN BESTAANDE STRAAT
- AAN TE BRENGEN SCHEIDINGSBANDEN (TROPENZONEN, KLEUR LICHTGRIS) IN BESTAANDE STRAAT
- AAN TE BRENGEN RIJWEGPADBANDEN (TROPENZONEN, KLEUR LICHTGRIS) IN BESTAANDE STRAAT
- AAN TE BRENGEN ENDEVERLOOPBANDEN / VERLOOPBANDEN
- AAN TE BRENGEN RIJWEGPADBANDEN
- AAN TE BRENGEN GETROKKEN RWS-BANDEN (RWS BAND ZONDER GOOTCONSTRUCTIE DETAIL 6)
- AAN TE BRENGEN GETROKKEN RWS-BANDEN (RWS BAND MET GOOTCONSTRUCTIE DETAIL 6)
- AAN TE BRENGEN GETROKKEN RWS-BANDEN (DUBBELE RWS BAND MET GOOTCONSTRUCTIE DETAIL 6)
- AAN TE BRENGEN GETROKKEN ROTONDEBANDEN (30x30x50mm)
- AAN TE BRENGEN SCHEIDINGSBANDEN GEPAVED (SPANNINGEN HOOR 3m)
- AAN TE BRENGEN OPSLUITBANDEN (TROPENZONEN, KLEUR LICHTGRIS) IN BESTAANDE STRAAT
- AAN TE BRENGEN OPSLUITBANDEN (TROPENZONEN, KLEUR LICHTGRIS) IN BESTAANDE STRAAT
- AAN TE BRENGEN HOOGDOET (ROTONDE/STRAATSTENEN 3 STUK: HET IN BESTAANDE STRAAT LOPENWEG ALLEEN LICHTGRIS - BELIENDEWEG: KLEUR HEEKPAARS)
- AAN TE BRENGEN KANTLAAG (GOTTOEGE, RINDBANDEN, KLEUR LICHTGRIS) IN BESTAANDE STRAAT

BEPLANTING

- AAN TE BRENGEN GAZON
 - AAN TE BRENGEN GAZON (EXTENSIEF BODEM)
 - AAN TE BRENGEN GAZON INCL. BLOEMENHENGSEL
 - AAN TE BRENGEN HAAG, 2-fijg
 - AAN TE BRENGEN VASTE PLANTEN
- | Code | Soort | St./m2 | Maat | Opp. | Aantal |
|------|------------------------------------|---------|------|------|--------|
| bco | Bergenia cordifolia | 11 st./ | P9 | m2 | st. |
| cha | Chamaecyparis 'Hortisfreude' | 11 st./ | P9 | m2 | st. |
| pho | Philadelphus ruscifolia | 11 st./ | P9 | m2 | st. |
| adi | Aster divaricatus | 11 st./ | P9 | m2 | st. |
| nfa | Nepeta x faassenii 'Walkers Low' | 11 st./ | P9 | m2 | st. |
| gro | Geranium 'Rozanne' | 11 st./ | P9 | m2 | st. |
| hst | Hebe x exoniensis 'Cherry and Oro' | 11 st./ | P9 | m2 | st. |
| ano | Aster novae-angliae 'Barr's Blue' | 11 st./ | P9 | m2 | st. |
| col | Chimonax sibirica | 11 st./ | P9 | m2 | st. |
| aby | Anemone hybrida 'Honore Jobert' | 11 st./ | P9 | m2 | st. |
| nfr | Hebe x exoniensis 'Frans Hals' | 11 st./ | P9 | m2 | st. |

RIJDLERING

- BESTAANDE PUTRAND
- AAN TE BRENGEN PUTRAND
- AAN TE BRENGEN STRAATKOLK
- AAN TE BRENGEN COMBIKOLK

TERREINRICHTING

- AAN TE BRENGEN VULVANGER
- AAN TE BRENGEN HEBBERK
- GRONDVERBETERING VAN BOMENGROND

BEPLANTING (CONT.)

BESTAANDE TE HANDHAVEN BOOM

- NIEUW AAN TE PLANTEN BOOM
- | Code | Soort | Maat | St./ | Opp. | Aantal |
|------|---------------------------------|------------------------|------|------|--------|
| ALA | Alnus incana 'Cory' Beversd' | Maat 30-35, 30 variant | 1 | 0,04 | 0,04 |
| GRE | Quercus robur 'Sylvar' Beversd' | Maat 30-35, 30 variant | 1 | 0,04 | 0,04 |
| CTE | Cornus alba 'Floralis' Beversd' | Maat 30-35, 30 variant | 1 | 0,04 | 0,04 |
| TCC | Tilia cordata 'Rosa' Beversd' | Maat 30-35, 30 variant | 1 | 0,04 | 0,04 |
| FRK | Fraxinus excelsior Beversd' | Maat 30-35, 30 variant | 1 | 0,04 | 0,04 |

BESTAANDE TE HANDHAVEN BOOM (CONT.)

NIEUW AAN TE PLANTEN BOOM (CONT.)

BEPLANTING (CONT.)

BESTAANDE TE HANDHAVEN BOOM (CONT.)

NIEUW AAN TE PLANTEN BOOM (CONT.)

BEPLANTING (CONT.)

BESTAANDE TE HANDHAVEN BOOM (CONT.)

NIEUW AAN TE PLANTEN BOOM (CONT.)

BEPLANTING (CONT.)

BESTAANDE TE HANDHAVEN BOOM (CONT.)

NIEUW AAN TE PLANTEN BOOM (CONT.)

BEPLANTING (CONT.)

BESTAANDE TE HANDHAVEN BOOM (CONT.)

NIEUW AAN TE PLANTEN BOOM (CONT.)

BEPLANTING (CONT.)

BESTAANDE TE HANDHAVEN BOOM (CONT.)

NIEUW AAN TE PLANTEN BOOM (CONT.)

BEPLANTING (CONT.)

Geonius Infra
De Asselen Kuit 10
6161 RD Geertruidenberg
+31 (0) 184 3200 400

Project: Gemeente Echt-Susteren
Nieuwe Markt 55, 6131 CV Echt

Opdrachtgever: Gemeente Echt-Susteren

Definitief: 01-07-2022

Plan: 2 / 2

Staat: 2 / 2

Formaat: A0+

1470 x 843 mm

Scale: 1:200

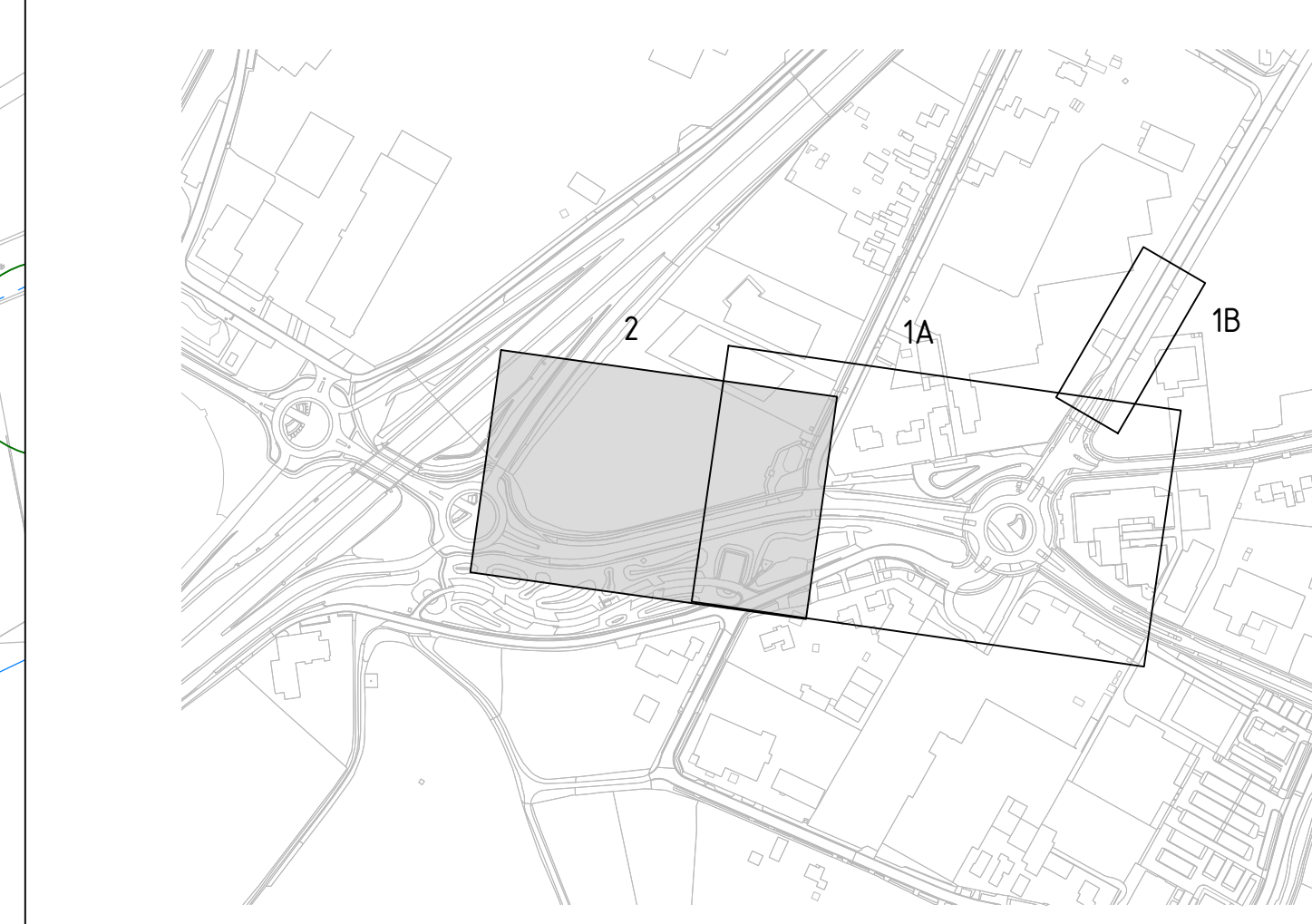
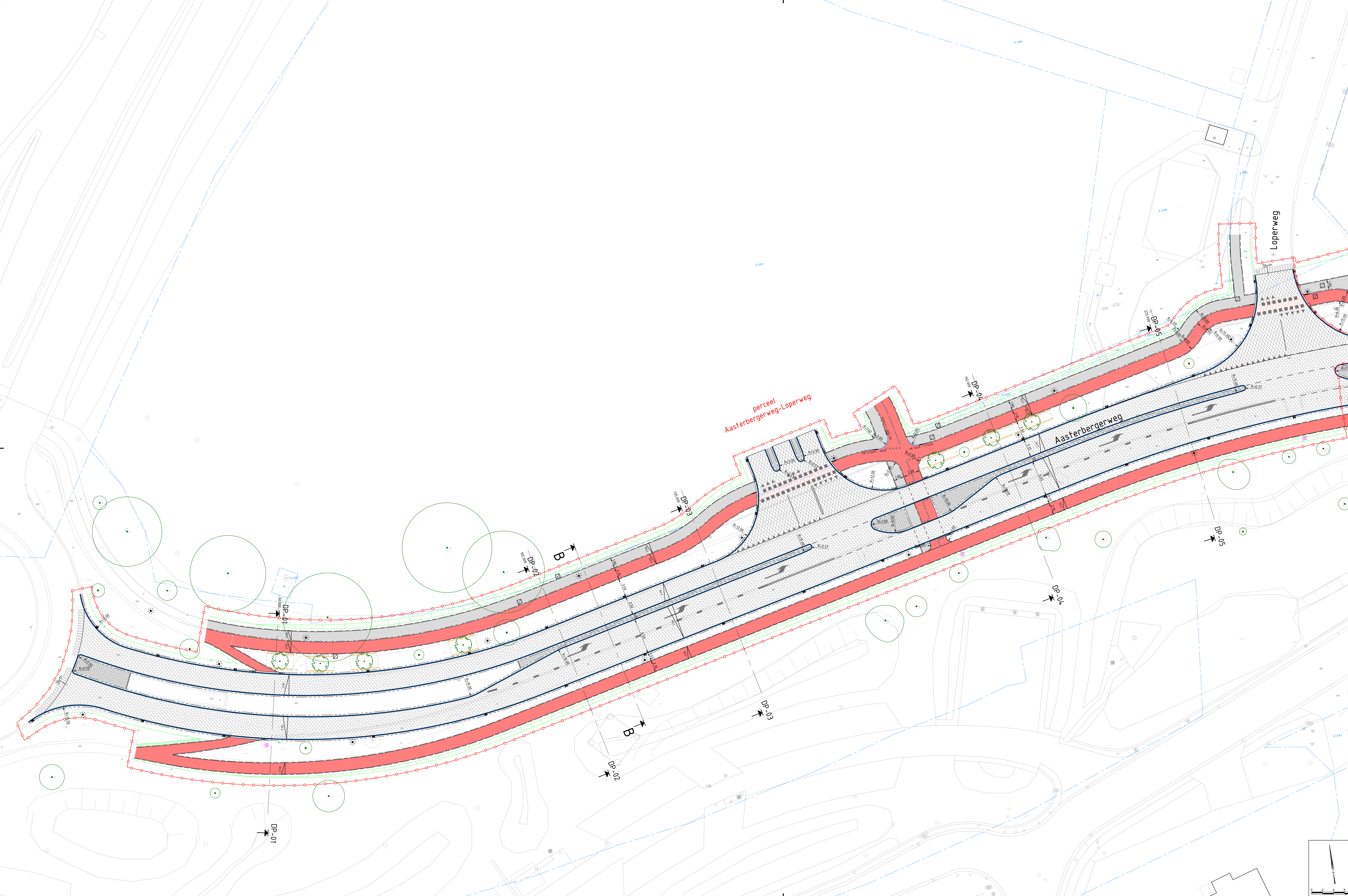
Sheet: 2 / 2

Projectnummer: CA200117

Tekeningnummer: CA200117-UD-T04-SIT-02

versie: 1.0

2021



GEONIUS

Project: Gemeente Echt-Susteren
Nieuwe Markt 55, 6131 CV Echt

Opdrachtgever: Gemeente Echt-Susteren

Definitief: 01-07-2022

Plan: 2 / 2

Staat: 2 / 2

Formaat: A0+

1470 x 843 mm

Scale: 1:200

Sheet: 2 / 2

Projectnummer: CA200117

Tekeningnummer: CA200117-UD-T04-SIT-02

versie: 1.0

2021