

LEGENDA

HOOFDSTRUCTUUR

- Bomenrij
- Versnipperde bomenrij
- Afwisselend afwisselend
- Boomplein in hoofdstructuur

NEVENSTRUCTUUR

- Bomenrij
- Versnipperde bomenrij
- Boomplein in nevenstructuur
- Bomen langs waaiersdangen

OVERIGE BOMENSTRUCTUREN

- Recreatieve structuur
- Structuurbelemmerende bomen van dertien
- Boomplein van dertien

Mogelijke boomvormen voor:

Boomprijzen hoort- en nevenstructuur, boomprijzen dertien en bomen langs waaiersdangen

Solitaire boom

Bomengroep

Bomenrij

Bomencafé

OVERIGE LEGENDA EENHEDEN

- Bestaande gemeentelijke bomen
- Bomen in straten met maatregelen
- Bomen in straten zonder maatregelen
- Boomprijzenbelemmerende bomen langs waaiersdangen met maatregelen
- Bomen langs waaiersdangen zonder maatregelen



GEMEENTE ECHT - SUSTELEN 2007
BOMEENNOTA ECHT - SUSTELEN 2007
PLANKAART 1
GEWENSTE BOOMSTRUCTUUR ECHT
 Plaats: Echt
 Datum: 11-2007
 Auteur: BTL
 Versie: 1.0

BTL Bomen & Tuinbouw
 van de
 Gemeente Breda
 Postbus 57
 5200 AA Breda
 t +31 (0)495 413301
 fax +31 (0)495 413302
 www.btl.nl

wide boomstructuur station - centrum

huidige situatie Julianastraat



streetbeleving Julianastraat



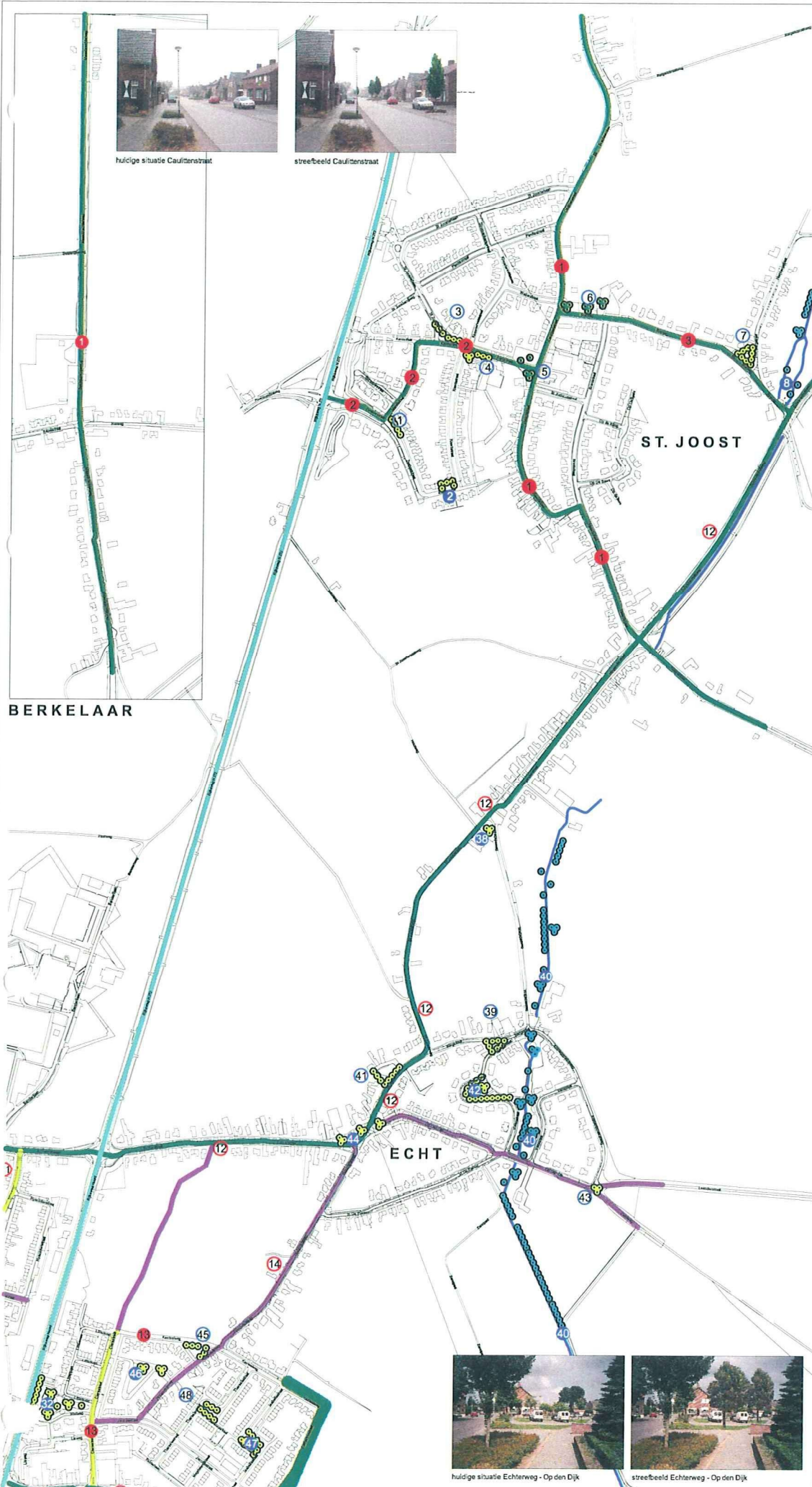
streetbeleving Edisonweg - entree noordoost ECHT



huidige situatie Edisonweg - entree noordoost ECHT



beautification paths in park Boverstein



huidige situatie Caulitensstraat



streefbeeld Caulitensstraat

BERKELAAR

ST. JOOST

ECHT



huidige situatie Echterweg - Op den Dijk



streefbeeld Echterweg - Op den Dijk

LEGENDA

HOOFDSTRUCTUUR

- Bomenrijen
- Versnippende bomenrij
- Afschermdende singels
- Boomplein in hoofdstructuur

NEVENSTRUCTUUR

- Bomenrijen
- Versnippende bomenrij
- Boomplein in nevenstructuur
- Bomen langs watergangen

OVERIGE BOMENSTRUCTUREN

- Recreatieve structuur
- Structuurbepalende bomen van derden
- Boomplein van derden

Mogelijke boomvormen voor:

Boompleinen hoofd- en nevenstructuur, boompleinen derden en bomen langs watergangen

- Solitaire boom
- Bomen groep
- Bomenrij
- Bomencafé

OVERIGE LEGENDA EENHEDEN

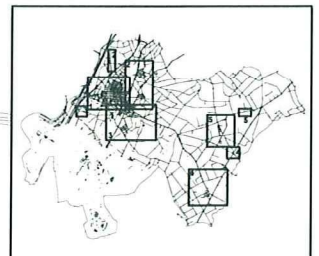
- Bestaande gemeentelijke bomen
- Bomen in straten: met maatregelen
- zonder maatregelen
- Boomplein/bomen langs watergangen: met maatregelen
- zonder maatregelen



huidige situatie Vulfensbeek th.v. Bosweg



streefbeeld Vulfensbeek th.v. Bosweg



opdrachtgever: GEMEENTE ECHT - SUSTEREN

project: BOMENNOTA ECHT - SUSTEREN 2007

onderwerp: PLANKAART 2 GEWENSTE BOOMSTRUCTUUR ECHT, SINT JOOST EN BERKELAAR

projectnummer: 200701

bestuurder: 28

ontwerper: 28

gepland: 28

datum: september 2007

getekend:

BTL Advies B.V.
 Postbus 208
 5200 AA 't Hart
 Tel: 0175 - 62 99 00
 Fax: 0175 - 62 99 05
 www.btladvies.nl

Advies

LEGENDA

HOOFDSTRUCTUUR

- Bomenrijen
- Versnipperde bomenrij
- Afsluitend rijlings
- Boomplein in hoofdstructuur

NEVENSTRUCTUUR

- Bomenrijen
- Versnipperde bomenrij
- Boomplein in nevenstructuur
- Bomen langs watergangen

OVERIGE BOMENSTRUCTUREN

- Recreatieve structuur
- Structuurbepalende bomen van dacten
- Boomplein van dacten

Mogelijke boomvormen voor:

- Beveiligen hoofd- en nevenstructuur, boortgaten dacten en bomen langs watergangen
- Solitaire boom
- Bomenrij
- Bomenrij
- Bomenrij

OVERIGE LEGENDA EENHEDEN

- Bestaande gemiddelde bomen
- Bomen in straten met maatregelen
- zonder maatregelen
- Boompleinbomen langs watergangen met maatregelen
- zonder maatregelen



GEMEENTE ECHT - SUSTEREN
 DOMENNOTA ECHT - SUSTEREN 2007
 PLANKAART 3
 GEMEENTE BOOMSTRUCTUUR
 ECHT, SLEK EN OPHOVEN
 1:1000
 11 oktober 2007

BTL

Bureau voor Technische Landbouw
 Postbus 100
 6500 AA Ophoven
 T: 043 461 1111
 F: 043 461 1112
 E: info@btl.nl
 W: www.btl.nl



OPHOVEN

LEGEND

HOOFDSTRUCTUUR
 Boomrijen
 Versnipperde boomrij
 Aftetermende arij
 Boomrij in hoofdstructuur

NEVENSTRUCTUUR
 Boomrijen
 Versnipperde boomrij
 Boomrij in nevenstructuur
 Bomen langs waalgangen

OVERIGE BOMENSTRUCTUREN
 Recreatieve structuur
 Structuurbepalende bomen van darden
 Boomrij van darden

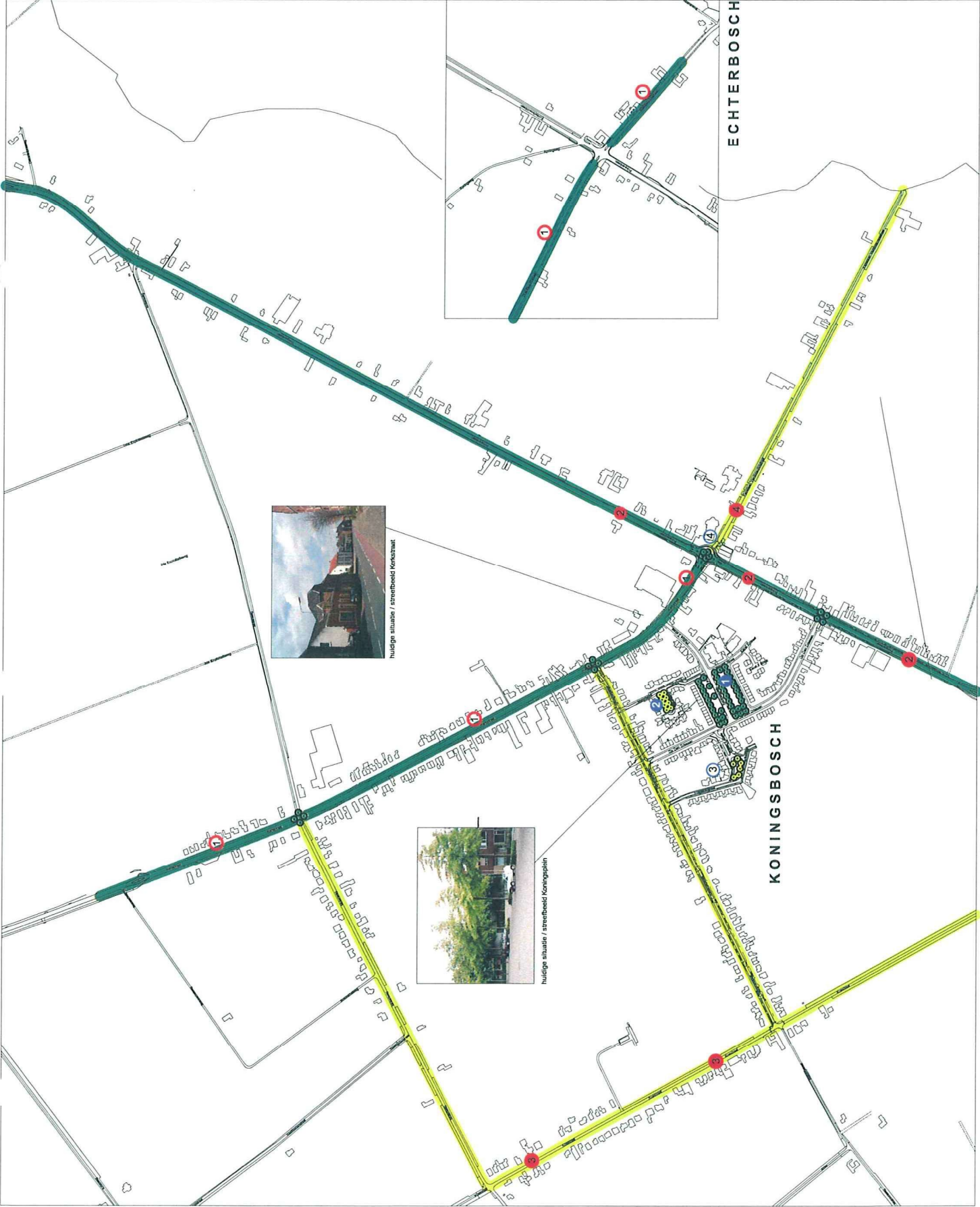
Mogelijke boomvormen voor:
 Boomrijen hoofd- en nevenstructuur, boomrijen van darden
 en bomen langs waalgangen

Solitaire boom
 Boomgroep
 Boomrij
 Boomrijcafé

OVERIGE LEGENDA EENHEDEN
 Bestaande gemeentelijke bomen
 Bomen in straten met maatregelen
 Bomen in straten zonder maatregelen
 Bomenrijen langs waalgangen met maatregelen
 Bomenrijen langs waalgangen zonder maatregelen

GEMEENTE ECHT - SUSTEREN
 PROJECT
 BOMENNOTA ECHT - SUSTEREN 2007

PLANCAART 4
 BOMENSTRUCTUUR
 KONINGSBOSCH EN ECHTERBOSCH
 2007



LEGENDA

HOOFDSTRUCTUUR

- Bomenrijen
- Versnipperde bomenrij
- Afsluitende singels
- Boomplein in hoofdstructuur

NEVENSTRUCTUUR

- Bomenrijen
- Versnipperde bomenrij
- Boomplein in nevenstructuur
- Bomen langs watergangen

OVERIGE BOMENSTRUCTUREN

- Recreatieve structuur
- Structuurbeplante bomen van dacten
- Boomplein van dacten

Mogelijke boomvormen voor:

- Boomploegen boeds en nevenstructuur, boomploegen dacten en bomen langs watergangen
- Solitaire boom
- Bomenrij
- Bomenrij
- Bomenrij

OVERIGE LEGENDA EENHEDEN

- Bestaande gemeentelijke bomen
- Bomen in straten met maatregelen
- zonder maatregelen
- Boomploegenbomen langs watergang met maatregelen
- zonder maatregelen



GEMEENTE ECHT - SUSTEREN
 BOMENNETA ECHT - SUSTEREN 2007
 PLANKAART 5
 GEWENSTE BOOMSTRUCTUUR
 VAN DE WEGEN MARIASHOOP EN AAN DEN BERG
 1:10.000
 11.10.2007
 BTL
 Advies



LEGEND

HOOFDSTRUCTUUR

- Bomenrijen
- Versnipperde bomenrij
- Afsluitende zijgels
- Boomplein in hoofdstructuur

NEVENSTRUCTUUR

- Bomenrijen
- Versnipperde bomenrij
- Boomplein in nevenstructuur
- Bomen langs watergangen

OVERIGE BOMENSTRUCTUREN

- Recreatieve structuur
- Structuurbepalende bomen van derten
- Boomplein van derten

Mogelijke boomvormen voor:

- Boompleinen hoofd- en nevenstructuur, boompleinen derten en bomen langs watergangen
- Solitaire boom
- Bomenrijgroep
- Bomenrij
- Bomencafé

OVERIGE LEGENDA EENHEDEN

- Bestaande gemeenschappelijke bomen
- Bomen in straten met maatregelen
- zonder maatregelen
- Bomenrijen/bomen langs watergangen met maatregelen
- zonder maatregelen



GEMEENTE ECHT - SUSTEREN
BOHEINNOTA ECHT - SUSTEREN 2007

PLANKAART 7
GEWENSTE BOOMSTRUCTUUR
NIEUWSTADT

BTI, Advies B.V.
Kortlandweg 10
6511 XG Breda
T 0493 333333
F 0493 333333
www.bti.nl

BTL
Advies



LEGENDA

HOOFDSTRUCTUUR

- Bomenrijen
- Versnipperde bomenrij
- Afzonderende singels
- Boomplein in hoofdstructuur

NEVENSTRUCTUUR

- Bomenrijen
- Versnipperde bomenrij
- Boomplein in nevenstructuur
- Bomen langs watergangen

OVERIGE BOMENSTRUCTUREN

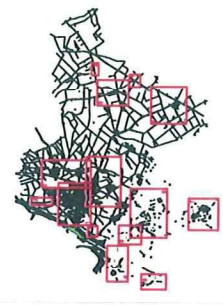
- Recreatieve structuur
- Structuurbepalende bomen van oerden
- Boomplein van oerden

Mogelijke boomvormen voor:

- Boompleinen hoofd- en nevenstructuur, boompleinen oerden en bomen langs watergangen
- Solitaire boom
- Bomengroep
- Bomenrij
- Bomenrij

OVERIGE LEGENDA EENHEDEN

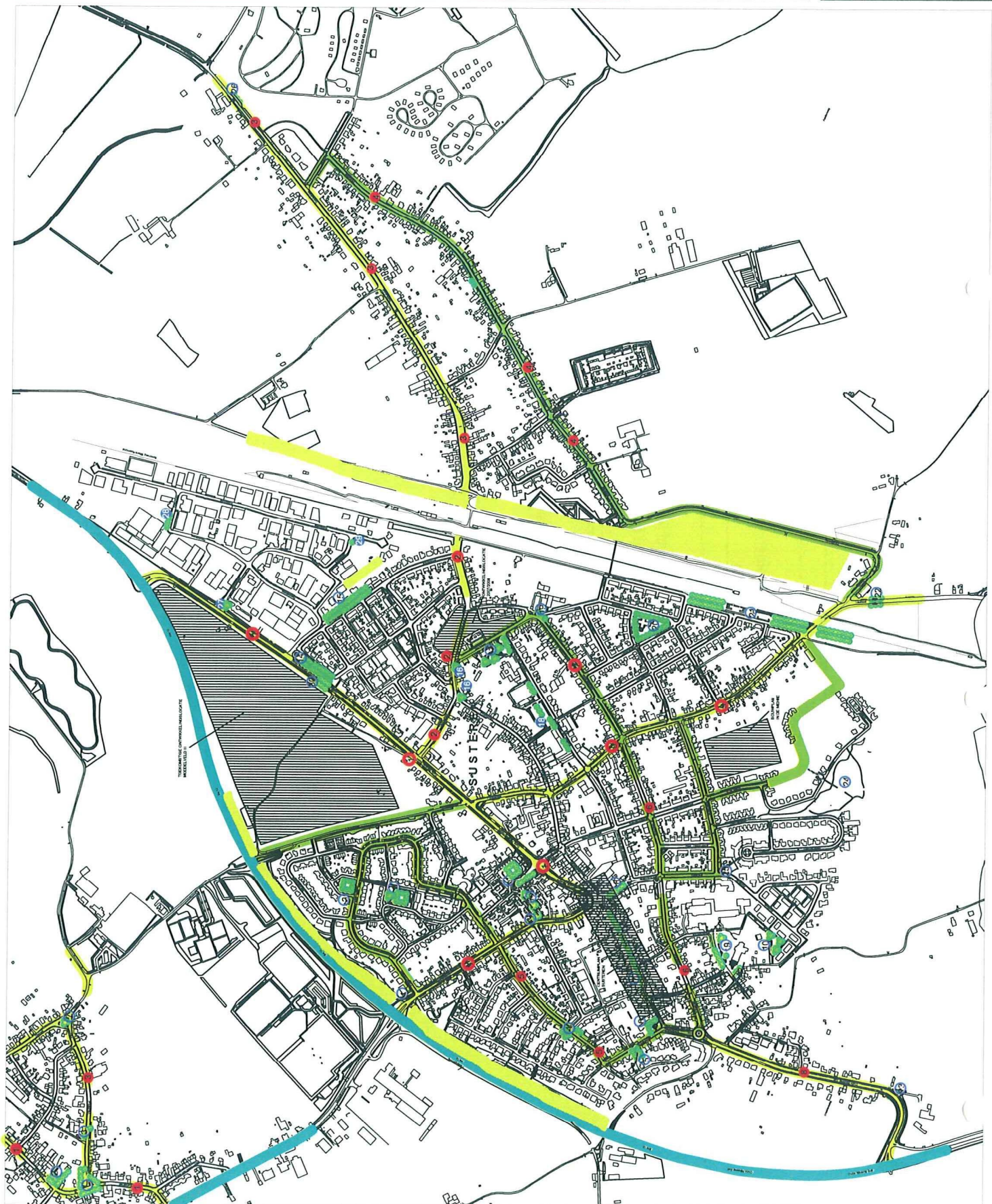
- Bestaande gemeentelijke bomen
- Bomen in teken met maatregelen
- Zonder maatregelen
- Boompleinbomen langs watergangen met maatregelen
- Zonder maatregelen

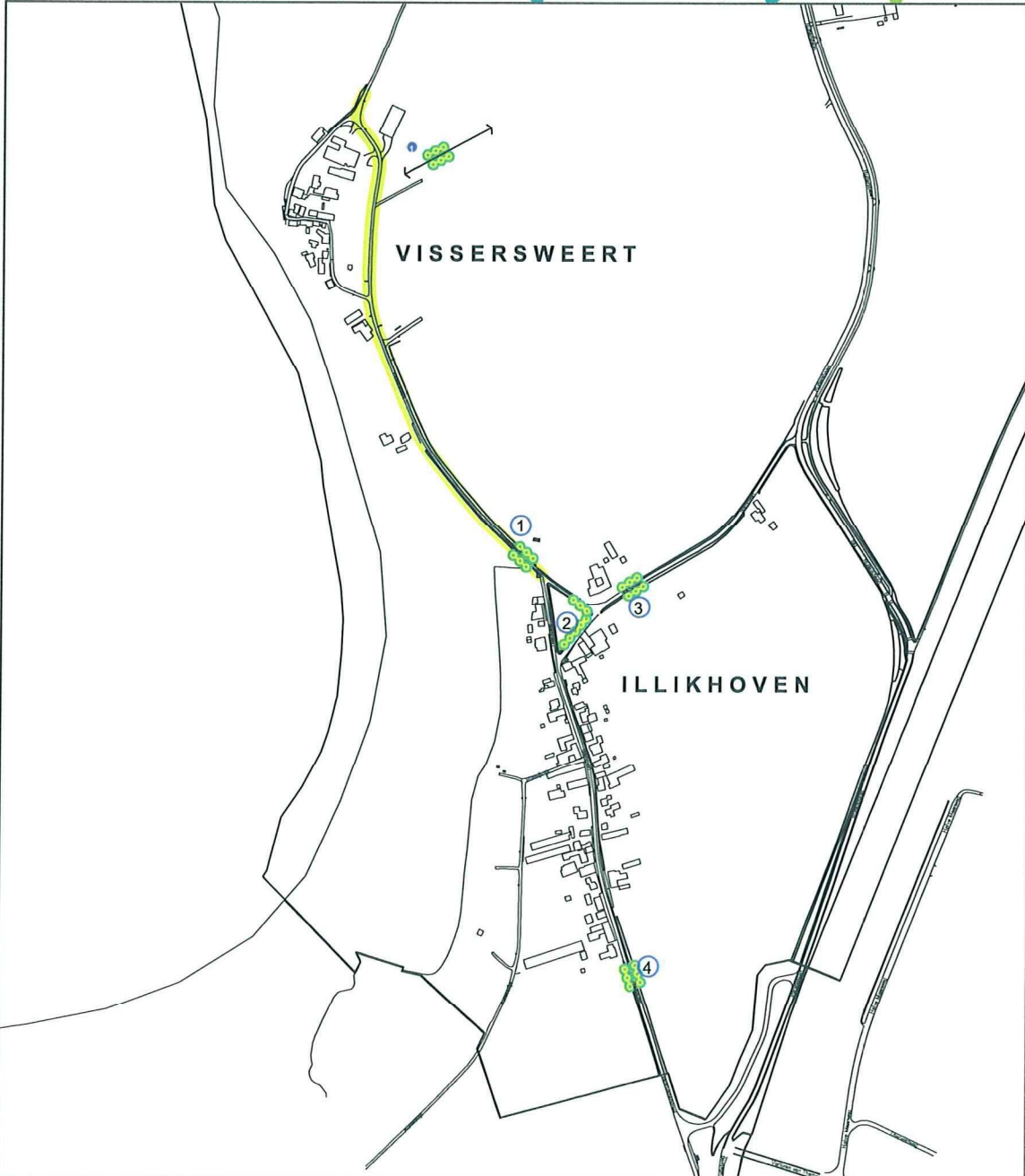
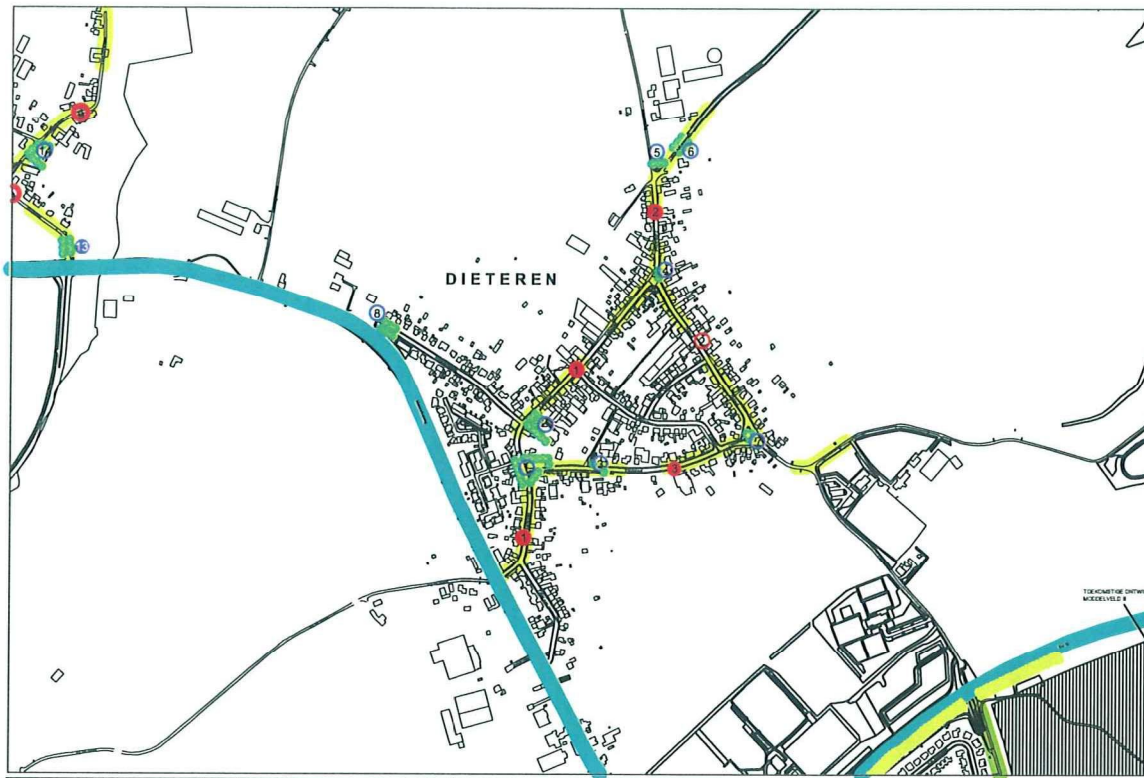


GEMEENTE ECHT - SUSTEREN
 BOMENNOTA ECHT - SUSTEREN 2007

PLANKAART 6
 GEMEENTE ECHT - SUSTEREN

BTL





LEGENDA

HOOFDSTRUCTUUR

- Bomenrij
- Versnipperde bomenrij
- Afschermende singala
- Boomplein in hoofdstructuur

NEVENSTRUCTUUR

- Bomenrij
- Versnipperde bomenrij
- Boomplein in nevenstructuur
- Bomen langs watergangen

OVERIGE BOMENSTRUCTUREN

- Recreatieve structuur
- Structuurbepalende bomen van derden
- Boomplein van derden

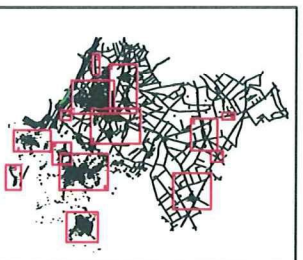
Mogelijke boomvormen voor:

Boompoleinen hoofd- en nevenstructuur, boompoleinen derden en bomen langs watergangen

- Solitaire boom
- Bomengroep
- Bomenrij
- Bomencarré

OVERIGE LEGENDA EENHEDEN

- Bestaande gemeentelijke bomen
- Bomen in straten met maatregelen
- Bomen in straten zonder maatregelen
- Boompoleinen/bomen langs watergangen met maatregelen
- Boompoleinen/bomen langs watergangen zonder maatregelen



opdrachtgever: **GEMEENTE ECHT - SUSTEREN**

project: **BOMENNOTA ECHT - SUSTEREN 2007**

ontwerper: **PLANKAART 9**

productenummer: **GEWENSTE BOOMSTRUCTUUR**

titel: **VISSERSWEERT, ILLIKHOVEN EN DIETEREN**

productiejaar: 2007

schaal: 1:10.000

datum: augustus 2007

BT Techniek B.V.
Postbus 1
3820 AA, CHIJNDIJK
Tel: 0172 - 62 96 000
Fax: 0172 - 62 96 001
www.btladvies.nl

BTL
Advies



LEGENDA

HOOFDSTRUCTUUR

- Bomenrij
- Versnipperde bomenrij
- Afgerondelede singels
- Boomplein in hoofdstructuur

NEVENSTRUCTUUR

- Bomenrij
- Versnipperde bomenrij
- Boomplein in nevenstructuur
- Bomen langs watergangen

OVERIGE BOMENSTRUCTUREN

- Recreatieve structuur
- Structuurbeplande bomen van dorren
- Boomplein van dorren

Mogelijke boomvormen voor:

- Boompleinen hoofd- en nevenstructuur, boompleinen dorren en bomen langs watergangen
- Solitaire boom
- Bomengroep
- Bomenrij
- Bomencam

OVERIGE LEGENDA EENHEDEN

- Bestaande gemeentelijke bomen
- Bomen in straten met maatregelen
- zonder maatregelen
- Boompleinenbomen langs watergangen met maatregelen
- zonder maatregelen



GEWENTWISSEL

PLANKAART 8

ROOSTEREN

ROOSTEREN EN OUD ROOSTEREN

BTL

ies

GEWENTWISSEL - SUSTEREN

BOMENNOTA ECHT - SUSTEREN 2007

PLANKAART 8

ROOSTEREN

ROOSTEREN EN OUD ROOSTEREN

BTL

ies