

# Windenergie in gemeente Echt-Susteren

Informatiebijeenkomsten  
13 juni/18 juli 2022



# 1. Wat hebben we tot nu toe gedaan?

- **Rijksbeleid:**
  - Klimaatakkoord doelstelling is 55% reductie CO2-uitstoot in 2030
  - Windenergie is nodig NAAST andere maatregelen – thuis EN in het bedrijfsleven
  - In 2020-2021 hebben alle gemeentes in Nederland afspraken gemaakt over wind en zon (in de 'regionale energie strategieën')
- **Gemeente Echt-Susteren:**
  - In 2040 als gemeente energieneutraal zijn
  - Daarom onderzoek naar mogelijkheden ontwikkeling windenergie op eigen grond
    - Met een beleidskader (2019)
    - En een routekaart (2021)
    - Om wind te kunnen onderzoeken is een onderzoeksplan nodig. RHDHV heeft gewerkt aan dat onderzoeksplan (2022)

## 2. Uitgangspunten ontwikkeling windenergie

- Op eigen grond van de gemeente
- Zo min mogelijk impact op woonhuizen
- Buiten beschermde natuurgebieden
- Zo goed mogelijk rekening houden met mogelijke effecten op vogels en vleermuizen
- Wet en regelgeving respecteren



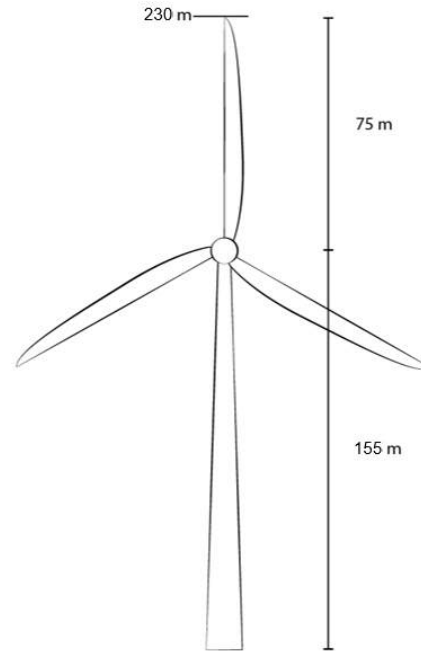
### 3. Belemmeringenkaart: dit zijn de regels van rijk en gemeente

Object/gebied	Nee	Nee, tenzij
Aanéengesloten woonbebouwing	500 m	
Woningen buitengebied	230 m	500 m
Overige panden in gebruik	75 m	
Buisleidingstraten en hogedruk gasleidingen	200 m	
Hoogspanningsleidingen	100 m	200 m
Inrichtingen met gevaarlijke stoffen		200 m
Spoorwegen	83 m	
Rijkswegen	75 m	
Natura2000	Uitgesloten	
Goudgroene natuur	Uitgesloten	
Hoogtebeperkingen	Uitgesloten	

# Locatie-analyse

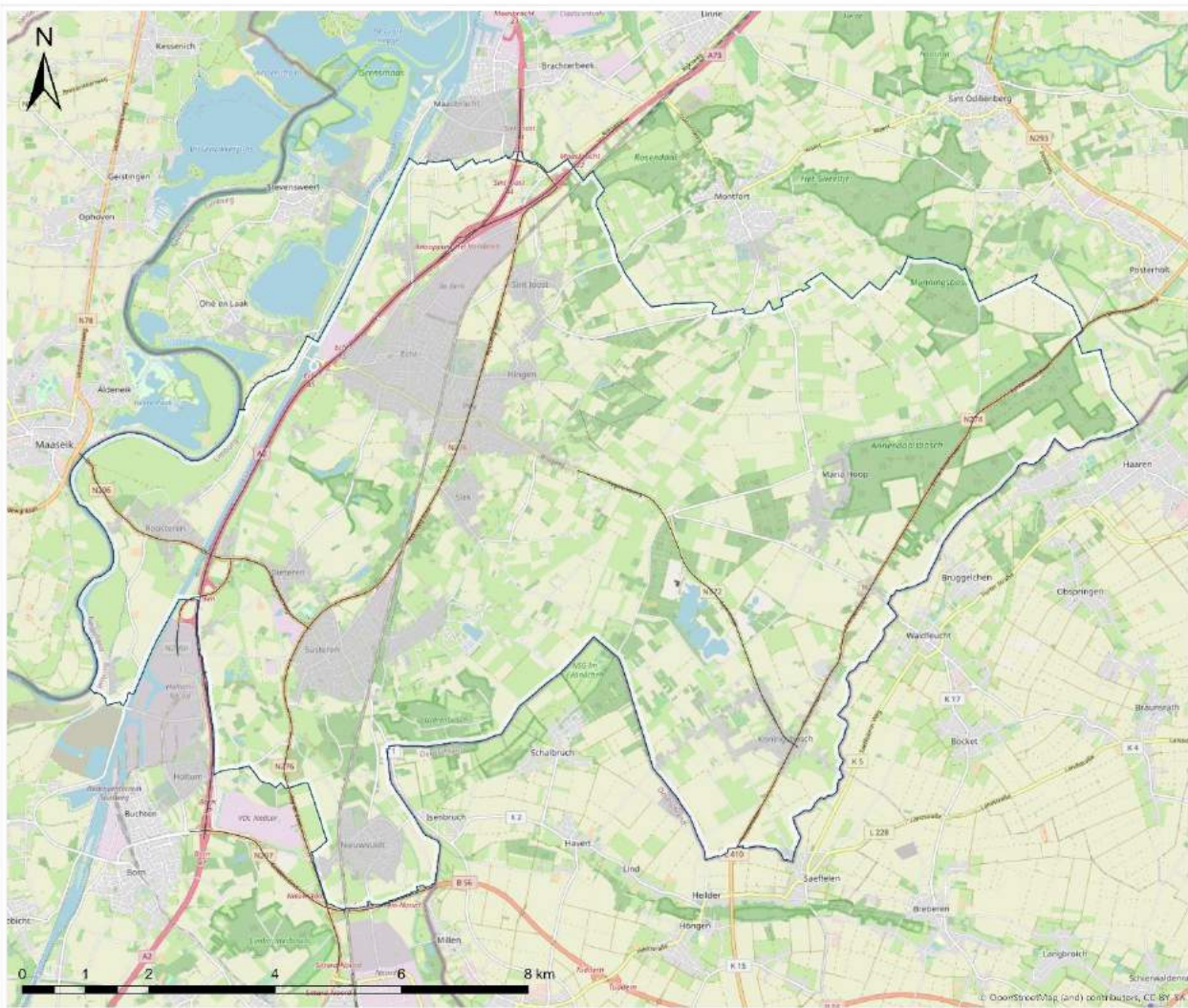
- Belemmeringen inzichtelijk maken → kansrijke gebieden blijven over
- Referentieturbine voor de analyse:

Mast:	155 meter
Rotordiameter:	150 meter
Wielengte:	75 meter
Tiphoogte:	230 meter





# 4. Start



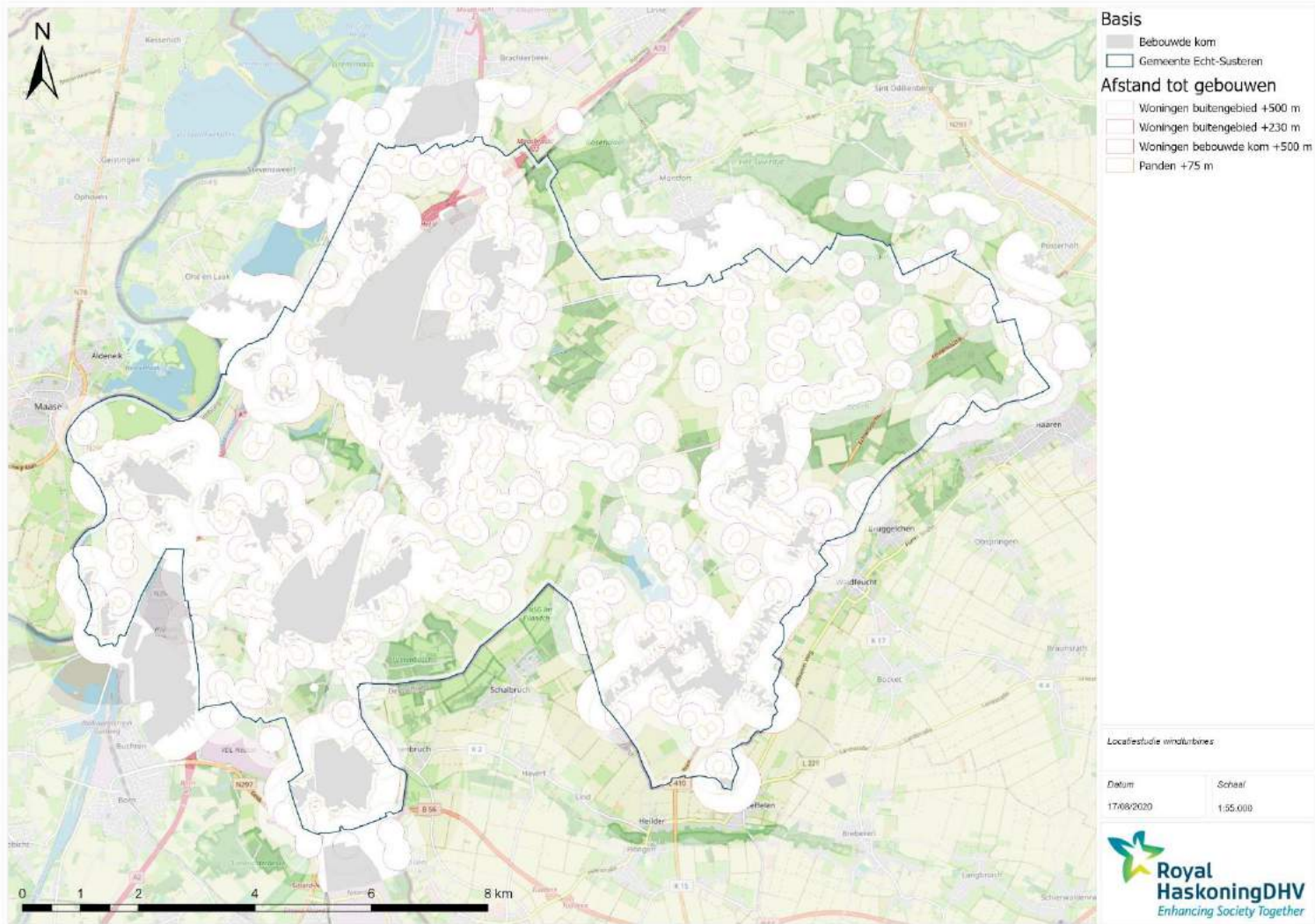
- Basis**
- Gemeente Echt-Susteren
  - Spoor
  - Hoofdwegen
  - Bebouwde kom

Locatiestudie windturbines

Datum	Schaal
24/07/20	1:55.000

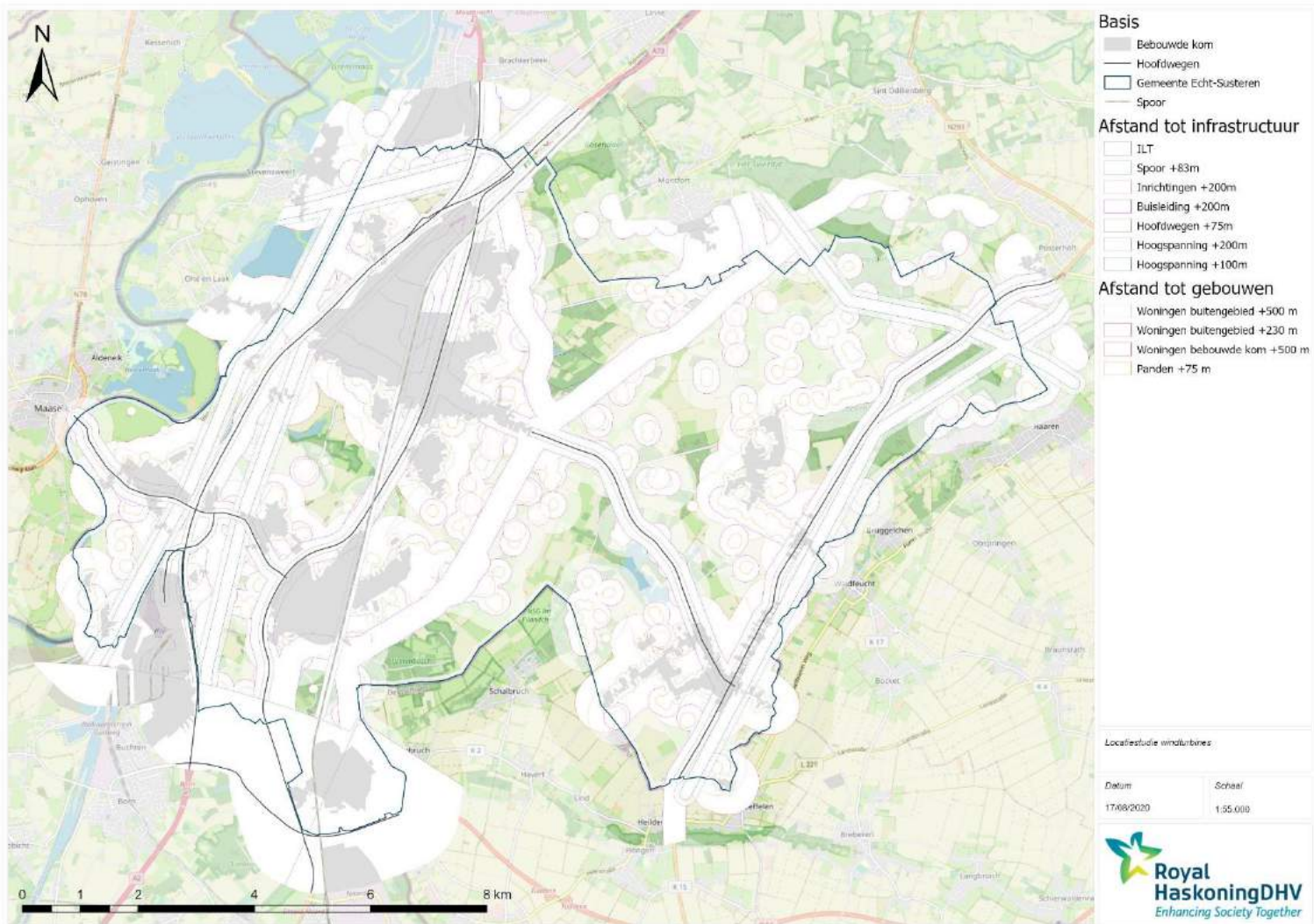


# 5. Afstand tot gebouwen



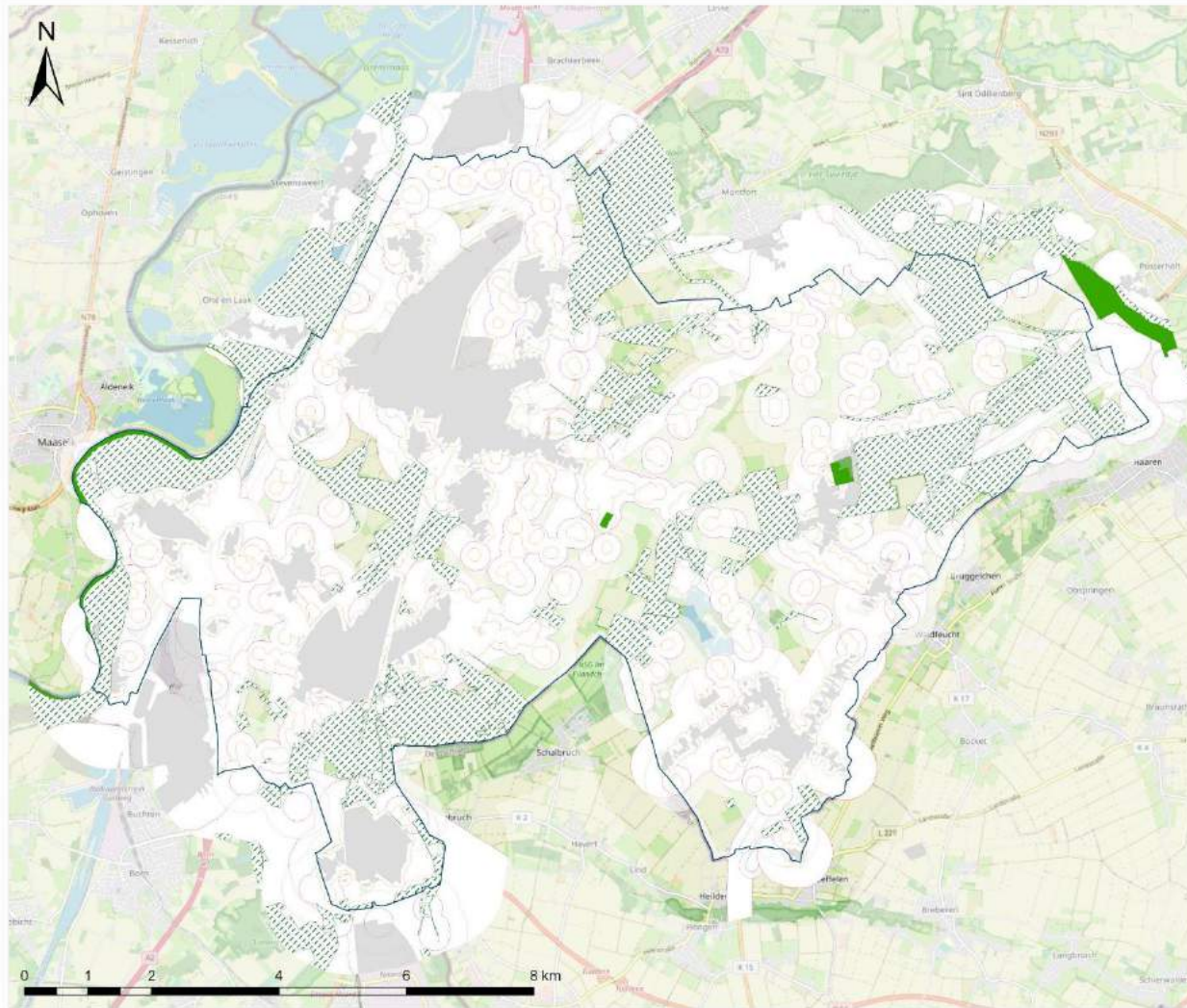


# 6. Afstand tot gebouwen + infrastructuur





# 7. Afstand tot gebouwen + infrastructuur + natuur

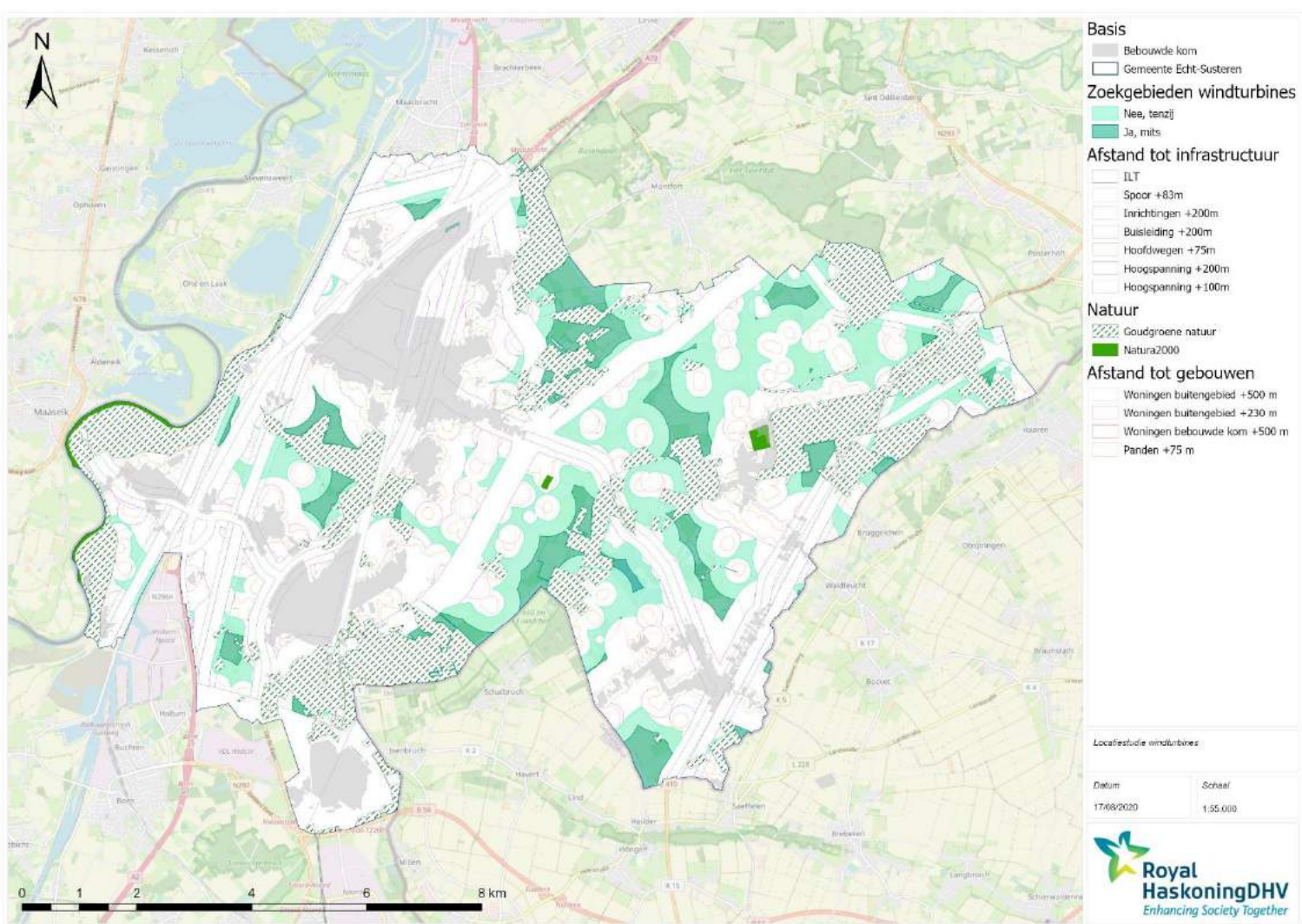


- Basis**
- Bebouwde kom
  - Gemeente Echt-Susteren
- Afstand tot infrastructuur**
- ILT
  - Spoor +83m
  - Inrichtingen +200m
  - Buisleiding +200m
  - Hoofdwegen +75m
  - Hoogspanning +200m
  - Hoogspanning +100m
- Natuur**
- Goudgroene natuur
  - Natura2000
- Afstand tot gebouwen**
- Woningen buitengebied +500 m
  - Woningen buitengebied +230 m
  - Woningen bebouwde kom +500 m
  - Panden +75 m

Locaalf studie windturbines

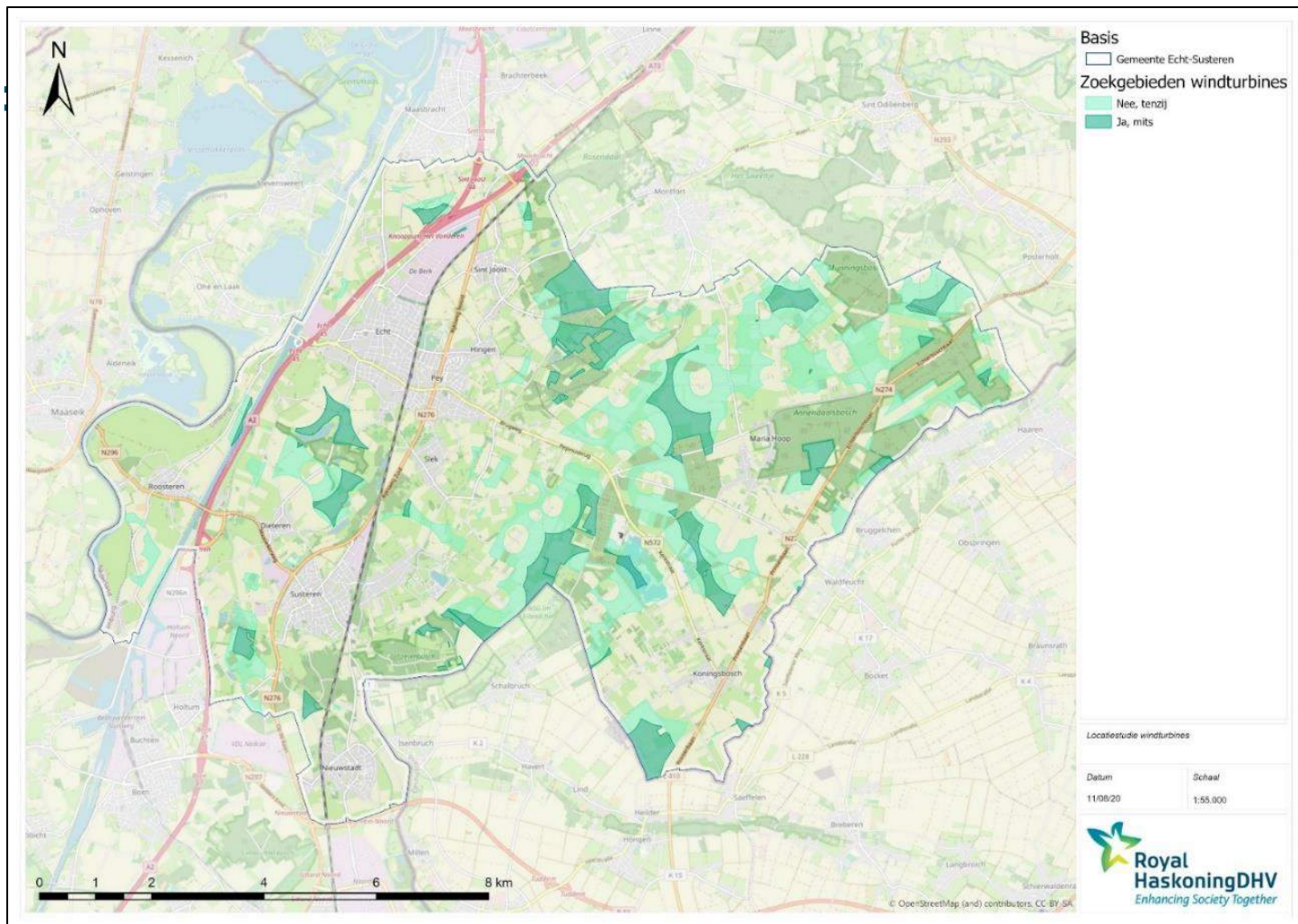
Datum	Schaal
17/08/2020	1:55.000

# 8. Eind- resultaat





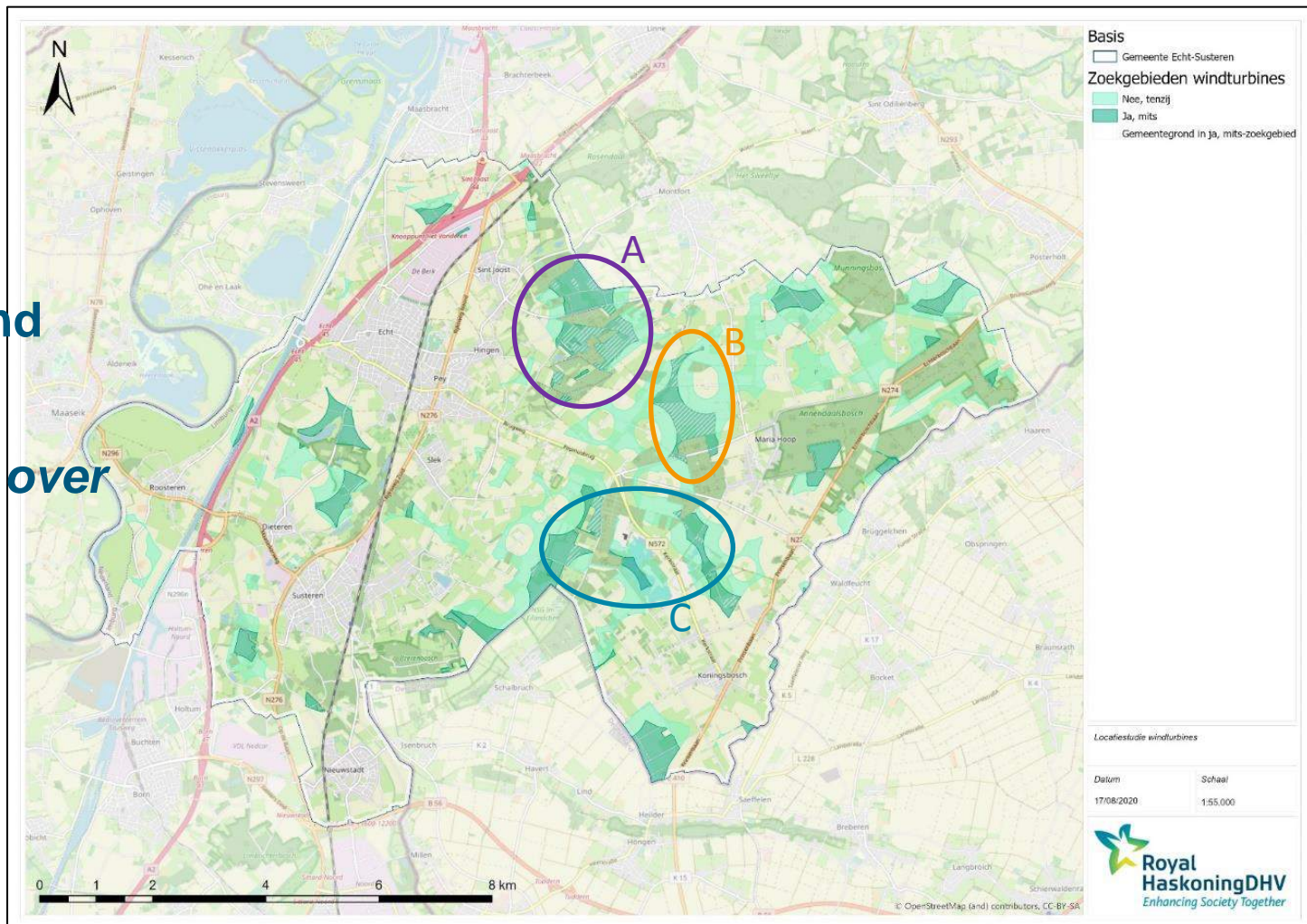
# 9. Kansrijke zoekgebieden donkergroen



# 10. Kansrijke zoekgebieden

- alleen op gemeentegrond

er blijven er 3 over





# Wat is een Notitie Reikwijdte & Detailniveau?

- De NRD
  - is de eerste stap in het planproces - *de procedure van milieueffectrapportage*
  - Geeft aan binnen welk kader het initiatief plaats vindt
  - Geeft aan welke alternatieven worden onderzocht
  - Geeft aan *hoe* het onderzoek plaats vindt
  - Geeft het tijdspad aan en de mogelijkheden voor inspraak

# Opbouw Notitie Reikwijdte & Detailniveau

- Doel NRD:
  - Bestuursorgaan/instanties en direct omwonenden informeren over het planvoornemen
- Afbakening van het onderzoek in het kader van de MER-procedure voor het nieuwe bestemmingsplan, daarin wordt ingegaan op de volgende onderdelen:
  - Wat wordt er in het MER onderzocht?
  - Welke gebieden worden in het onderzoek betrokken?
  - Welke alternatieven worden onderzocht?
  - Welke methodiek en beoordelingskader voor de milieubeoordeling wordt gehanteerd?
- Het rapport wordt openbaar gemaakt, het publiek komt in de gelegenheid om opmerkingen in te dienen.
- Adviezen en opmerkingen worden betrokken bij opstelling van het MER.

# Wat is een milieueffectrapportage of MER?

- Voor het windpark moet een bestemmingsplan opgesteld worden
- Voor de activiteit 'het oprichten van windturbines' moet een MER opgesteld worden
- Het MER geeft inzicht in de mogelijke invloeden op het milieu. Daarmee worden de ontwikkelingsmogelijkheden bepaald
- Het MER is een objectief onderzoeksverslag van mogelijke milieu- en omgevingseffecten
- Wordt getoetst door de onafhankelijke Commissie MER
- Het MER dient als 1 van de onderleggers van het bestemmingsplan
  
- Het bevoegd gezag (de gemeenteraad) besluit over het bestemmingsplan

# Wat moeten wij in ieder geval onderzoeken in de MER

Milieuaspect	Criteria
Geluid en gezondheid	Invloed op gevoelige functies en gezondheid
	Cumulatie met andersoortig lawaai
Slagschaduw	Invloed op de mens
	Invloed op zonnepark
Veiligheid	Invloed op de veiligheid van omwonenden, toeristen / recreanten, verkeersdeelnemers
Natuur	Invloed op Natura 2000-gebieden (Natuurbeschermingswet)
	Invloed op Goudgroene Natuurzones exclusief de Natura 2000-gebieden
	Invloed op beschermde soorten (Flora en Faunawet)
Landschap, cultuurhistorie en archeologie	Invloed op landschappelijke kwaliteiten
	Betekenis van windturbines in het landschap
	Invloed op waarneming en beleving
	Invloed op cultuurhistorische en archeologische waarden
Energie	Energieopbrengst en vermeden emissie CO <sub>2</sub>
Water	Invloed op waterhuishouding (kwantiteit)
Ruimtegebruik	Invloed op andere functies



# Meer over slagschaduw

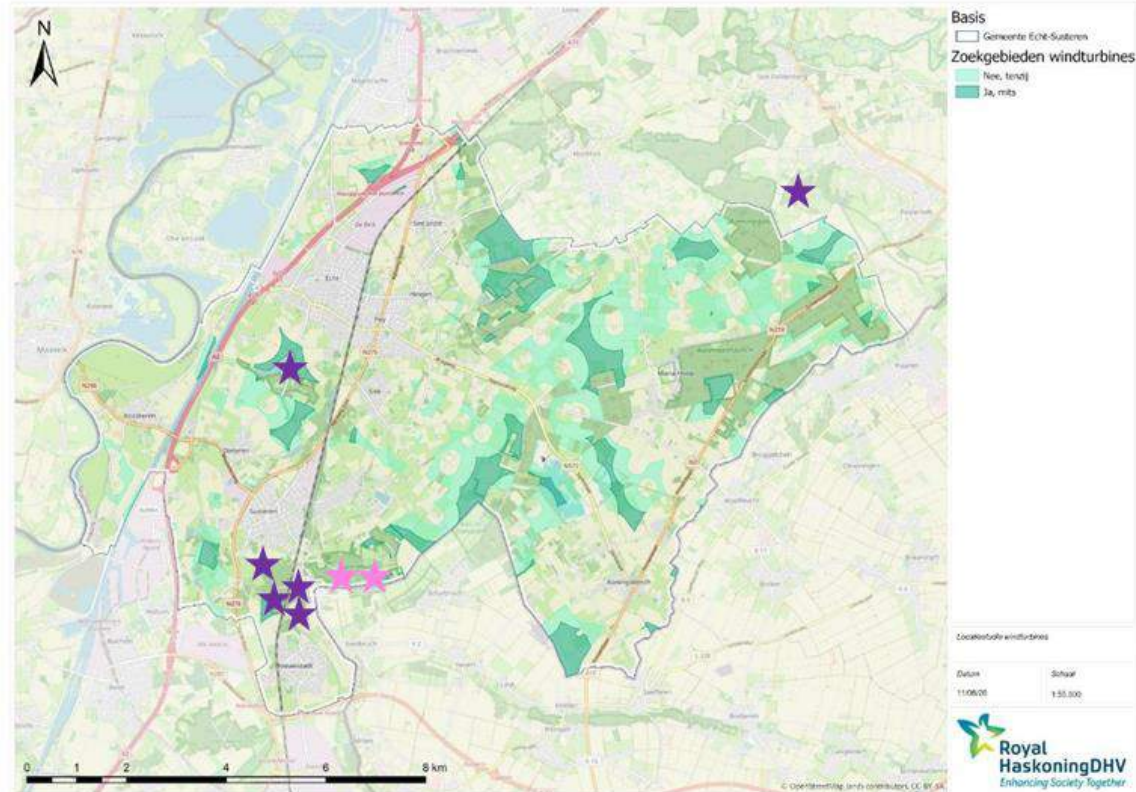
- Flikkering van zon en schaduw
- Alleen als de zon schijnt
- Binnen 12x de rotordiameter
- Contour voor maximaal 6 uur per jaar
- Stilstandvoorziening



# Vleermuizen

- Uit onderzoek blijkt dat er veel vleermuissoorten voorkomen in de gemeente
- 2 natura 2000-gebieden voor ingekorven vleermuis
- Ook komen soorten voor zoals rosse vleermuis, de bosvleermuis, gewone dwergvleermuis en laatvlieger.
- Er is uitgebreid onderzoek uitgevoerd naar het vlieggedrag en de verspreiding, hieruit blijkt: *de meeste vleermuisactiviteiten zijn waargenomen in het zuidelijke deel van de gemeente.*
- Stilstand-regime ontwikkelen voor bosvleermuis en rosse vleermuis (deze vliegen op grotere hoogte)

## Overzicht bekende kraamkolonies 2021



# Planning MER-procedure

1. Openbare kennisgeving van het voornemen door bevoegd gezag → eind 2022
  - Publicatie NRD
2. Raadplegen betrokken instanties en vaststellen Reikwijdte en Detailniveau → 2<sup>de</sup> helft 2022
  - NRD ligt 6 weken ter inzage
  - Organiseren informatieavond
3. Opstellen MER → 2023
  - De milieuonderzoeken worden uitgevoerd
  - De effecten van de alternatieven worden vergeleken
4. Openbaar maken MER en voorontwerp bestemmingsplan, inspraak publiek en toetsingsadvies commissie MER → 2023 / 2024
  - MER wordt samen met voorontwerp BP 6 weken ter inzage gelegd. De Commissie m.e.r. toetst in deze periode de MER.
5. Besluit en vervolg → 2024 en verder
  - Het ontwerp BP en (eventueel aangepaste) MER worden vastgesteld door de gemeenteraad en 6 weken ter inzage gelegd (beroepstermijn).

## *Einde deel 2*



*Heeft u vragen?*