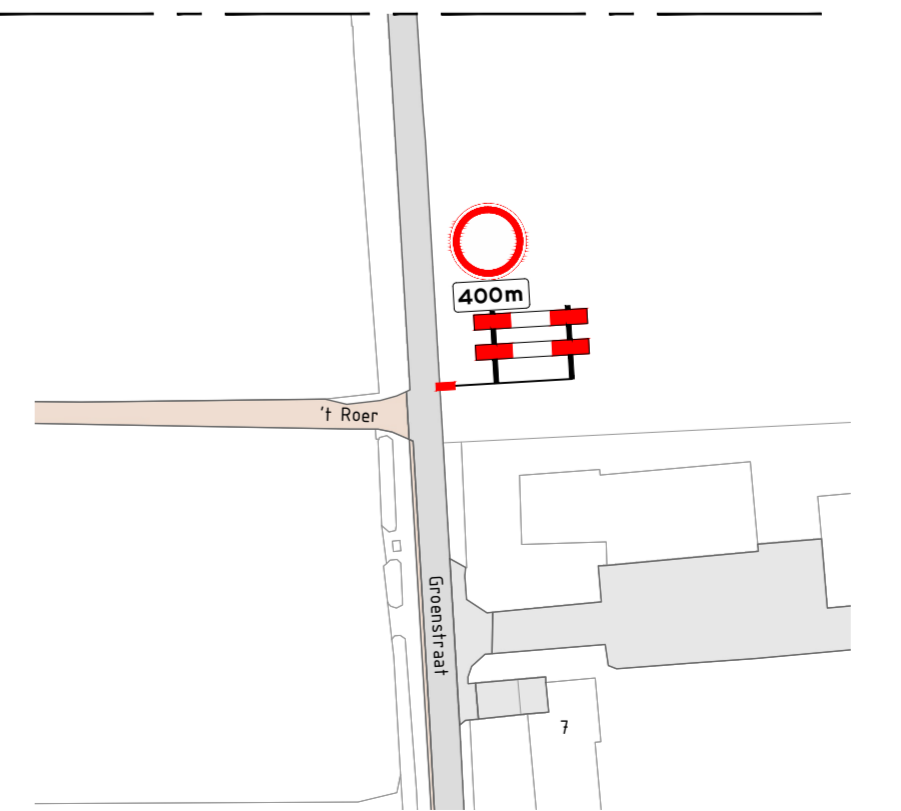
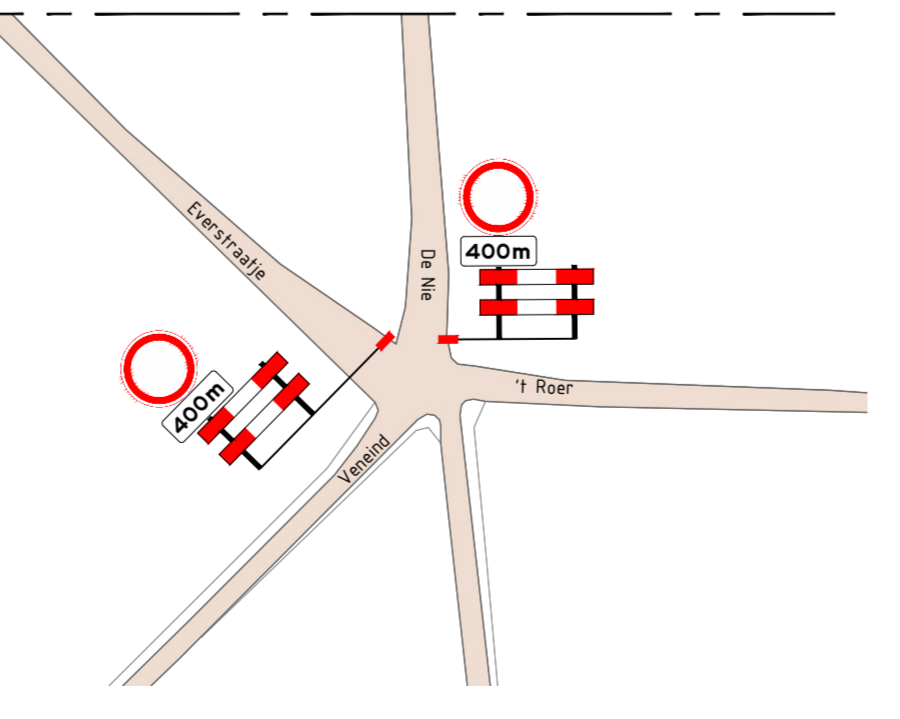
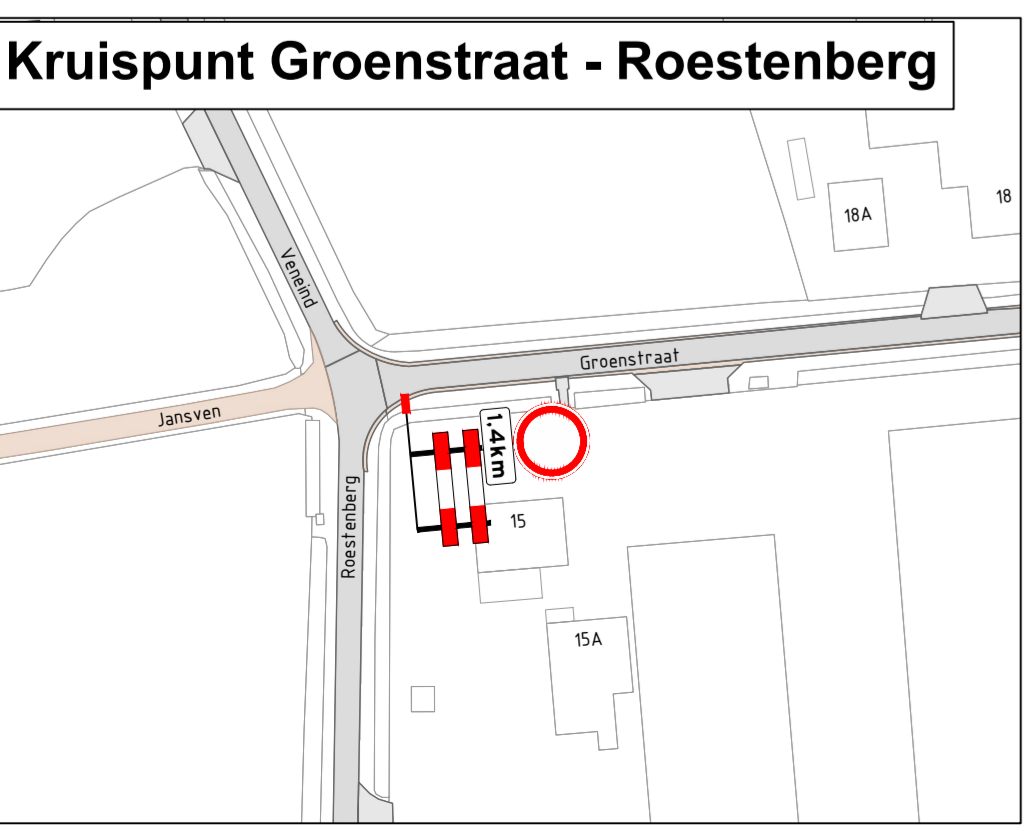


Doorgang fietsers tussen begin werkvak en Kloosterstraat in het werk te regelen

Doorgang voetgangers in het werk te regelen

Doorgang fietsers tussen einde werkvak en Kerkstraat in het werk te regelen



**Legenda**

- werkvak
- letterhoogte
- vooraankondiging

**Ramudden**  
Wegbouwwaard

**BLM**  
Wegbouwwaard

tekennummer: RBR 01-04-26  
opdrachtgever: PBR 01-04-26

tekennummer: RBR 01-04-26  
opdrachtgever: PBR 01-04-26

versie: 1.1  
blad: 1 van 1

schaal: 1:1000  
formaat: A0

tekeningnr.: 202629531-002

Tijdelijke verkeersmaatregelen  
Afzettingen totale werkvak inclusief fietsomleidingen

© Ramudden BV