

*Handreiking participatie*  
*Betrek de buurt*  
*bij je plannen*



# Waarom deze handreiking?

## Waarom deze handreiking?

Als je plannen hebt om iets aan je huis of aan je omgeving te veranderen, is het goed om op tijd met je burens in gesprek te gaan of de omgeving mee te nemen in je plannen. Met een mooi woord noemen we dit participatie. Als je voor je plannen een vergunning nodig hebt van de gemeente is dit zelfs een voorwaarde. In deze handreiking kun je lezen wat wij van jou verwachten en hoe we dit meewegen in de vergunningsaanvraag.

## Voer het gesprek met de omgeving

De gemeente Eersel vindt participatie belangrijk. Door participatie (ook wel omgevingsdialoog genoemd) zorg je er voor dat alle belangen, meningen, kennis en creativiteit in een vroeg stadium op tafel komen. Dit kan je plan beter maken en het verloop van je plannen alleen maar positief beïnvloeden. Als initiatiefnemers ben je zelf verantwoordelijk om participatie goed te regelen. Deze handreiking kan je daarbij ondersteunen.

## Onderdeel van de vergunningaanvraag

Als je voor je plannen een vergunning nodig hebt dan is participatie een voorwaarde om in aanmerking te komen voor deze vergunning. Betrek daarom de buurt voordat je een vergunning aanvraagt of het plan indient bij de gemeente.



# Vertrekpunt: Effect op de omgeving

In Eersel vinden we dat de mate waarin je mensen betreft bij je plannen in verhouding moet staan tot het effect van je plan op de omgeving. Het maakt voor de omgeving natuurlijk verschil of je alleen een dakkapel plaatst of een nieuwe woonwijk wilt bouwen. Over het algemeen geldt: hoe groter en uitgebreider je plannen zijn, hoe uitgebreider je participatietraject.

## Wat kun je verwachten van ons?

Zodra je je plan indient bij de gemeente krijg je een contactpersoon toegewezen. Hier kun je terecht met al je vragen tijdens het vervolgtraject. Je kunt jouw aanpak bespreken en aanbevelingen en advies krijgen waar dat nodig is. Ook over de manier waarop je je omgeving betreft.

## Voorkom langere procedures

Als we vinden dat de belangen van de omgeving onvoldoende in beeld zijn gebracht, kunnen wij besluiten om deze belangen zelf in beeld te brengen. Hierdoor duurt het langer voordat wij een besluit kunnen nemen over jouw vergunningaanvraag. Je contactpersoon kan je hier meer over vertellen.

## Waar kun je aan denken bij effect?

Bij effect op je omgeving kun je denken aan bijvoorbeeld veranderingen aan het uitzicht, ander gebruik van de omgeving, maar bijvoorbeeld ook aan geur- of geluidsoverlast. Hoe groter je plannen, hoe uitgebreider de participatie.



# Hoeveel effect heeft je plan op de omgeving?

In Eersel maken we onderscheid in drie niveaus. Bij ieder niveau hebben we eisen en verwachtingen als het om participatie gaat. Twijfel je over het effect van jouw initiatief op de omgeving? Vraag het je contactpersoon.



## Niveau 1

### Weinig impact

#### Klein initiatief met weinig impact op omgeving

- Een kleine veranderingen aan je woning of een klein bouwwerk,
- dat past binnen het omgevingsplan;
- waarvoor toestemming nodig is van de gemeente en
- alleen de direct omwonenden, zoals naaste buren, krijgen te maken met je plan.

*Voorbeeld: een dakkapel of overkapping.*

#### ! Beperkte participatie

[Lees hier verder >](#)



## Niveau 2

### Beperkte impact

#### Initiatief met beperkte impact op omgeving

- Verandering van gebruik of een bouwwerk van beperkte omvang,
- dat past binnen het omgevingsplan, maar maatschappelijk gevoelig ligt; of
- dat niet past binnen het omgevingsplan,
- waarvoor toestemming nodig is van de gemeente en
- meer mensen in de omgeving dan alleen de direct omwonenden krijgen te maken met het plan.

*Voorbeeld: de bouw van een nieuwe woning, een woning verhuren aan arbeidsmigranten of een horeca bestemming aanvragen.*

#### ! Gemiddelde participatie

[Lees hier verder >](#)



## Niveau 3

### Veel impact

#### Initiatief met veel impact op omgeving

- Een initiatief met ingrijpende gevolgen voor de omgeving,
- dat niet past binnen het omgevingsplan,
- waarvoor toestemming nodig is van de gemeente en
- de gemeente een uitgebreide belangenafweging moet maken in de beslissing op het initiatief;
- er veel belanghebbenden zijn met verschillende uiteenlopende belangen, en
- waarbij vaak de initiatiefnemer een professionele partij is (projectontwikkelaar, architectenbureau, woningbouwcorporatie).

*Voorbeeld: nieuwe woonwijk.*

#### ! Uitgebreide participatie

[Lees hier verder >](#)



## Niveau 1

# Weinig impact

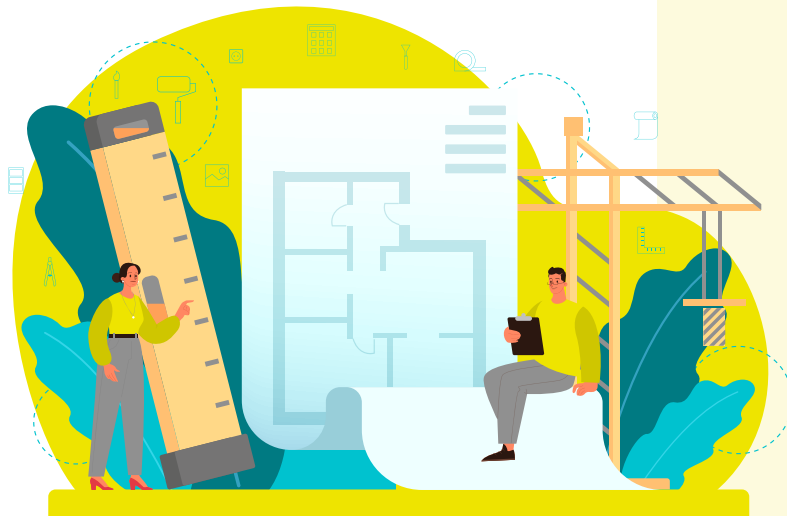
Als je een vergunning aanvraagt dan kijken we of je plan past binnen ons beleid, onze visie en onze ambities. Daarnaast bekijken we wat je gedaan hebt om de omgeving te betrekken bij je plannen.

### Wat verwachten we van je?

#### **Een (keukentafel)gesprek**

Bij een klein initiatief met beperkte effect op de omgeving volstaat het om alleen je burens en direct omwonenden te betrekken bij je plannen.

Ga met ze in gesprek en informeer ze over je plannen. Inventariseer of er zorgen zijn. En bekijk of je misschien hun zorgen of bezwaren weg kunt nemen door (kleine) aanpassingen in je plan.



### Hoe beoordelen we de participatie?

#### **Wie heb je betrokken?**

- Burens en direct omwonenden.

#### **Hoe heb je hen betrokken?**

- Informeren is meestal voldoende.
- Stel je omgeving op de hoogte van je plannen, beantwoord vragen, inventariseer eventuele zorgen en probeer daaraan tegemoet te komen.

*Bijvoorbeeld: een persoonlijk gesprek (voorkeur), mailwisseling of contact via WhatsApp.*

#### **Wat heb je gedaan met de resultaten?**

- Onderzoeken of je bezwaren kunt wegnemen door (kleine) aanpassingen in je plan.
- Neem zorgen weg over bijvoorbeeld privacy, groen en (bouw)overlast.

*Blijf communiceren, ook als er geen voortgang in de plannen zit. Geef dit dan aan.*



## Niveau 1

# Weinig impact

### Wat lever je in?

Maak van bovenstaande punten een kort verslag. Voeg dit toe bij de vergunningsaanvraag. Laat bij de vergunningaanvraag weten dat je je buren geïnformeerd hebt;

- Geef aan wie je hebt betrokken;
- Hoe je dat hebt gedaan;
- Wat je met de resultaten hebt gedaan.

*Lever eventueel een bouwtekening in met een handtekening van je buren erop óf vul samen het burenakkoord in. Deze staat op [www.eersel.nl/participatie](http://www.eersel.nl/participatie). Voeg een eventuele mailwisseling toe.*

### Voorkom vertraging

Als wij reden tot twijfel hebben over het participatietraject, kunnen wij betrokkenen benaderen en ze vragen naar de manier waarop ze betrokken zijn bij jouw plannen. Realiseer je dat dit voor vertraging kan zorgen in je vergunningsaanvraag.

### Hulp nodig?

Wij adviseren je graag over de mate van participatie die past bij jouw initiatief en bij het bepalen van het effect op de omgeving. Als initiatiefnemer blijf je wel zelf verantwoordelijk. Wij nemen het participatietraject of onderdelen daarvan niet over. Jij bent en blijft verantwoordelijk voor het gehele participatietraject.

### Vergunning aanvragen

De omgevingsvergunning vraag je aan via [www.omgevingsloket.nl](http://www.omgevingsloket.nl).

### Aan de slag!

Eenmaal in het bezit van je vergunning wil je natuurlijk met je initiatief van start. Zorg dat je ook in deze fase blijft communiceren met alle betrokkenen. Informeer over de werkzaamheden en bij wie zij zich kunnen melden als er overlast ontstaat. Meer informatie over het betrekken van omwonenden bij bouwprojecten kun je vinden op [www.eersel.nl/participatie](http://www.eersel.nl/participatie).





## Niveau 2

# Beperkte impact

Als je een vergunning aanvraagt, kijken we of je plan past binnen ons beleid, onze visie en onze ambities. Daarnaast bekijken we wat je gedaan hebt om de omgeving te betrekken bij je plannen. Wij wegen we bij een aanvraag altijd alle belangen: jouw belangen, maar ook de belangen van de burens of de omgeving en natuurlijk het algemeen belang.

### Wat verwachten van je?

#### **Een omgevingsdialoog**

Bij participatie voor initiatieven met een beperkte impact op de omgeving verwachten we dat je betrokkenen laat meepraten en de belangen van betrokkenen gaat meewegen. Je gaat tijdig met alle belanghebbenden in gesprek om zo tot een beter plan te komen. Je houdt rekening met de verschillende belangen en als het mogelijk en wenselijk is dan pas je jouw plan aan om zoveel mogelijk tegemoet te komen aan deze belangen. Wij noemen dit een omgevingsdialoog.

### Hoe beoordelen we jouw participatietraject?

#### **Wie heb je betrokken?**

- Burens en direct omwonenden;
- De wijk/ buurtgenoten;
- Deskundigen en belangenorganisaties zoals de dorpsraad, heemkundekring etc.

*Bedenk vooraf wie er allemaal iets gaat merken van jouw plan en wie er belang heeft dat geraakt kan worden door jouw initiatief. Zo voorkom je dat je iemand vergeet.*

#### **! Tip! Ken je participanten**

- Denk hieraan: spreken zij namens zichzelf, of vertegenwoordigen ze een groep? Bijvoorbeeld een belangengroep, een buurt of een straat.
- Weet ook hoe zij zelf onderling de afstemming hebben geregeld.
- Stem de manier van communiceren en de werkvorm af op je participanten. Zo loopt het proces prettig en soepel.

#### **Hoe heb je hen betrokken?**

- Informeer en laat betrokkenen vanuit hun rol meepraten
- Doe dat open, actief en positief
- Geef aan waar wel en waar niet rekening mee kan worden gehouden
- Ben open en duidelijk over de speelruimte voor belanghebbenden

*Bijvoorbeeld een persoonlijke gesprek, inloopbijeenkomst, informatieavond of (online) enquête met ruimte voor open vragen.*

#### **! Tip! maak de kaders duidelijk**

- Maak duidelijk wat het doel is van je initiatief.
- Geef aan wat de kaders zijn, wat er al vast ligt en waarover overleg mogelijk is. Vaak ligt bijvoorbeeld het budget al vast, zijn er al eerder besluiten genomen, of is er simpelweg regelgeving waar je rekening mee moet houden.
- Licht toe over welke onderwerpen de participanten wel kunnen meepraten en over de speelruimte die er is.
- Blijf communiceren, ook als er geen voortgang in het proces is en geef dit dan aan.



## Niveau 2

# Beperkte impact

### Wat heb je gedaan met de resultaten?

- Kijk hoe je je plan kunt aanpassen zodat het beter aansluit op de wensen die er leven en de aandachtspunten die er zijn
- Koppel terug naar alle belanghebbenden wat je hebt gedaan hebt met de resultaten.
- Leg uit waarom je iets niet kunt of niet wilt realiseren.

### Wat lever je in?

Maak een verslag van de omgevingsdialoog. Geef aan wie je hebt betrokken; hoe je dat hebt gedaan en wat je met de resultaten hebt gedaan. Houd presentielijsten bij en maak verslagen. Voeg dit toe bij de vergunningsaanvraag. Dit is een vereiste voor de vergunningsaanvraag.

- Geef aan wie je hebt betrokken
- Geef aan welke onderdelen van het plan of welke alternatieven van een plan kunnen rekenen op draagvlak en waarvoor minder of geen draagvlak is.
- Geef aan wat je gedaan hebt met de resultaten van de participatie. Heeft de inbreng van betrokkenen bijvoorbeeld geleid tot aanpassing van het initiatief en op welke manier?
- Maak goed inzichtelijk wat je wel en niet hebt kunnen doen en wat daarbij de overwegingen zijn geweest.

### Voorkom vertraging

Als er reden tot twijfel is dan kunnen wij betrokkenen benaderen en ze vragen naar de manier waarop ze betrokken zijn bij jouw plannen.

Realiseer je dat dit voor vertraging kan zorgen in je vergunningsaanvraag.

### Hulp nodig?

Wij adviseren je graag over de mate van participatie die past bij jouw initiatief en bij het bepalen van het effect op de omgeving.

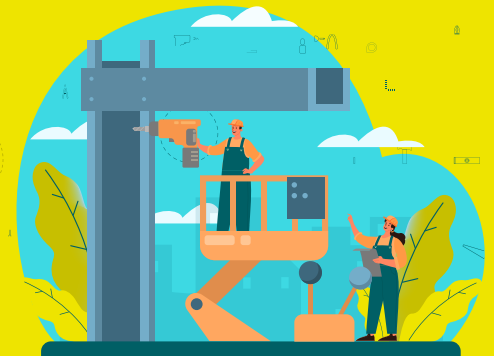
Als initiatiefnemer blijf je wel zelf verantwoordelijk. Wij nemen het participatietraject of onderdelen daarvan niet over. Jij bent en blijft verantwoordelijk voor het gehele participatietraject.

### Vergunning aanvragen

De omgevingsvergunning vraag je aan via [www.omgevingsloket.nl](http://www.omgevingsloket.nl).

### Aan de slag!

Enmaal in het bezit van je vergunning wil je natuurlijk met je initiatief van start. Zorg dat je ook in deze fase blijft communiceren met je omgeving en alle betrokkenen. Informeer over de werkzaamheden en bij wie zij zich kunnen melden als er overlast ontstaat. Meer informatie over het betrekken van omwonenden bij bouwprojecten kun je vinden op [www.eersel.nl/participatie](http://www.eersel.nl/participatie).







## Niveau 3

# Veel impact

Als je een vergunning aanvraagt, kijken we of je plan past binnen ons beleid, onze visie en onze ambities. Daarnaast bekijken we wat je gedaan hebt om de omgeving te betrekken bij je plannen. Wij wegen bij een aanvraag altijd alle belangen: jouw belangen, maar ook de belangen van de burens of de omgeving. En natuurlijk het algemeen belang.

### Wat verwachten van je?

#### **Een participatieplan**

Bij initiatieven die een grote impact op de omgeving hebben, verwachten we een participatieplan. In een succesvol participatietraject kunnen belanghebbenden meedenken. Het draait om hierbij écht om samenwerken of zelfs om co-creatie. Je neemt ideeën van betrokkenen dus mee in je ontwerp. Denk hierbij goed na over:

- Waarom ga je in gesprek? Wat wil je bereiken?
- Waarover ga je in gesprek? Wat zijn de kaders en randvoorwaarden waarbinnen inspraak mogelijk is. Hoe groot is de ruimte voor participatie: maak verschil tussen informeren, adviseren en écht samendoen.
- Wie is je publiek? Maak een omgevingsanalyse: wie zijn de belanghebbenden en wat is hun betrokkenheid.
- Hoe ga je in gesprek? Wat zijn geschikte gesprekvormen?

#### **Schakel deskundige hulp in**

Een goed participatieplan schept duidelijke verwachtingen en voorkomt teleurstelling achteraf bij iedereen die betrokken is. Dit kost je aan de voorzijde tijd, maar kan je achteraf veel tijd schelen als je bezwaren en bijbehorende procedures kunt voorkomen. Er zijn steeds meer adviesbureaus die gespecialiseerd zijn in participatie. Het is dus het overwegen waard om hier deskundige hulp bij in te schakelen.

#### **Hoe beoordelen we het participatietraject?**

##### **Wie heb je betrokken?**

- Geef op een kaart of plattegrond aan welk gebied je bij je plan betreft
- Breng alle betrokkenen en belangen in het gebied in beeld
- Wij nemen als het nodig is als belanghebbende deel in het participatietraject

*Zorg voor een goede omgevingsanalyse, zo voorkom je dat je iemand vergeet. Kijk op [www.eersel.nl/participatie](http://www.eersel.nl/participatie)*

##### **Tip! Ken je participanten**

- Denk hieraan: Spreken zij namens zichzelf, of vertegenwoordigen ze een groep? Bijvoorbeeld een belangengroep, een buurt of een straat.
- Weet ook hoe zij zelf onderling de afstemming hebben geregeld.
- Stem de manier van communiceren en de werkvorm af op je participanten. Zo loopt het proces prettig en soepel.
- Nodig raadsleden uit zodat zij zich een goed beeld kunnen vormen over het participatieproces.



## Niveau 3

# Veel impact

- Om meer ruchtbaarheid te geven aan je initiatief en je participatietraject kun je overwegen de pers te benaderen.
- Maak gebruik van informatie die er al is: de gemeente heeft veel informatie over Eersel. Zij kunnen je adviseren over wat er speelt en welke organisaties en platforms je mogelijk kunt betrekken. Je contactpersoon helpt je hier graag verder mee.
- Het kan helpen om de organisaties die bepalend zijn voor je initiatief zoals het waterschap, de provincie, de gemeente een rol te geven in het proces.

### Hoe heb je hen betrokken?

- Het is goed als nog niet alles vast staat
- Laat betrokkenen meedenken over je plan
- Laat alternatieven zien, of inventariseer de ideeën die er zijn

*Bijvoorbeeld een interactieve kaart, website, bijeenkomsten met gesprekstafels, enquête.*

### ! Tip! Maak de kaders duidelijk

- Maak duidelijk wat het doel is van je initiatief.
- Geef aan wat de kaders zijn, wat er al vast ligt en waarover overleg mogelijk is. Vaak ligt bijvoorbeeld het budget al vast, zijn er al eerder besluiten genomen, of is er simpelweg regelgeving waar je rekening mee moet houden.
- Licht toe over welke onderwerpen de participanten wel kunnen meepraten en over de speelruimte die er is.
- Blijf communiceren, ook als er geen voortgang in het proces is en geef dit dan aan.

### Wat heb je gedaan met de resultaten?

- Kijk goed of je je plan beter kan maken met de inbreng van de participanten.
- Deel gedurende het hele proces de stappen die je zet met alle betrokkenen.
- Koppel terug naar alle belanghebbenden wat je hebt gedaan hebt met de resultaten.
- Leg ook uit waarom sommige aanpassingen niet kunnen.

### Wat lever je in bij je vergunningsaanvraag?

Geef aan wie je hebt betrokken; hoe je dat hebt gedaan en wat je met de resultaten hebt gedaan. Houd presentielijsten bij en maak verslagen. Dit is een vereiste voor de vergunningsaanvraag.

- Voeg je participatieplan toe
- Maak een overzicht van de momenten waarop je de belanghebbenden hebt betrokken.
  - Welke stappen heb je gezet en wat zijn de (tussentijdse) resultaten. Geef aan met wie je deze resultaten gedeeld hebt.
- Geef aan welke onderdelen van het plan of welke alternatieven van een plan kunnen rekenen op draagvlak en waarvoor minder of geen draagvlak is.
- Geef aan wat je gedaan hebt met de resultaten van de participatie. Heeft de inbreng van participanten bijvoorbeeld geleid tot aanpassing van het initiatief en op welke manier?
- Maak goed inzichtelijk wat je wel en niet hebt kunnen doen en wat daarbij de overwegingen zijn geweest.



## Niveau 3

# Veel impact

### Voorkom vertraging

Als er reden tot twijfel is dan kunnen wij betrokkenen benaderen en ze vragen naar het verloop van het participatieproces. Realiseer je dat dit voor vertraging kan zorgen in je vergunningsaanvraag.

### Hulp nodig?

Wij adviseren je graag over de mate van participatie die past bij jouw initiatief en bij het bepalen van het effect op de omgeving. Als initiatiefnemer blijf je wel zelf verantwoordelijk. Wij nemen het participatietraject of onderdelen daarvan niet over. Jij bent en blijft verantwoordelijk voor het gehele participatietraject.

### Vergunning aanvragen

De omgevingsvergunning vraag je aan via [www.omgevingsloket.nl](http://www.omgevingsloket.nl).

### Aan de slag!

Eenmaal in het bezit van je vergunning wil je natuurlijk met je initiatief van start. Zorg dat je ook in deze fase blijft communiceren met je omgeving en alle betrokkenen. Informeer over de werkzaamheden en bij wie zij zich kunnen melden als er overlast ontstaat. Meer informatie over het betrekken van omwonenden bij bouwprojecten kun je vinden op [www.eersel.nl/participatie](http://www.eersel.nl/participatie)

