

Gebiedsgesprek Sneidershoek - Eerselseweg

Ontwikkelrichting | 19 februari 2024



gemeente

Eersel

*Kempisch wonen
in een wereldregio*



ORBIS

natuur | landschap | klimaat

**VELLEN
DE
HOEVEN**

Aanleiding ontwikkelrichting

- Visie Buitengebied 2.0 en recreatieve schakelzone
- Verschillende initiatieven in het gebied Sneidershoek-Eerselseweg

Programma gebiedsgesprek

- Welkom en opening door gemeente
- Toelichting op het proces
- Toelichting gebiedsanalyse
- Vervolg: individuele gesprekken in het gebied
- Afsluiting en gelegenheid om na te praten

Ontwikkelrichting Sneidershoek – Eerselseweg te Knegsel

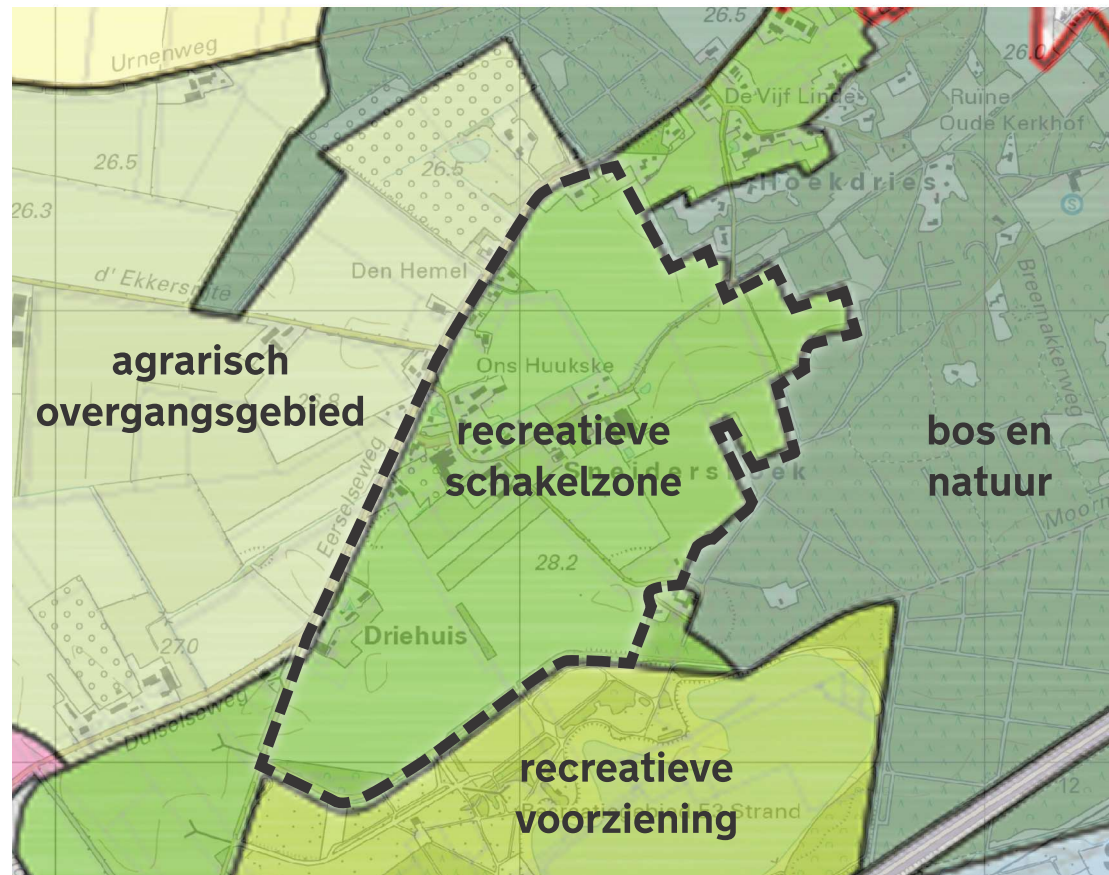
- Wat is een ontwikkelrichting?
- Hoe komen we tot de ontwikkelrichting voor Sneidershoek – Eerselseweg?

Gebiedsanalyse Sneidershoek - Eerselseweg

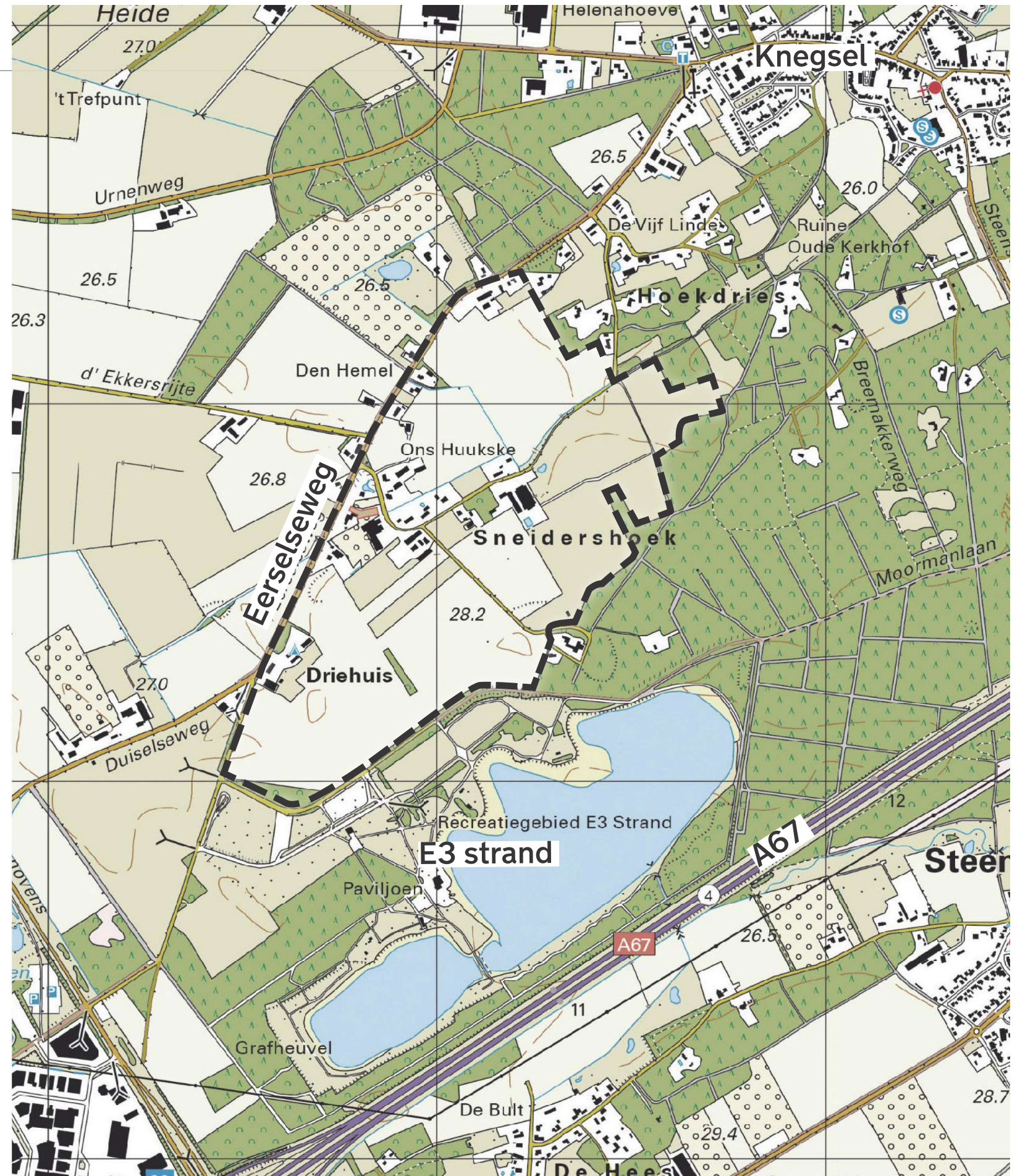
Analyse en opgaves

Plangebied

- Sneidershoek en erven aan Eerselseweg + omliggend landschap
- Visie Buitengebied 2.0: recreatieve schakelzone



Visie buitengebied, gemeente Eersel (2021)

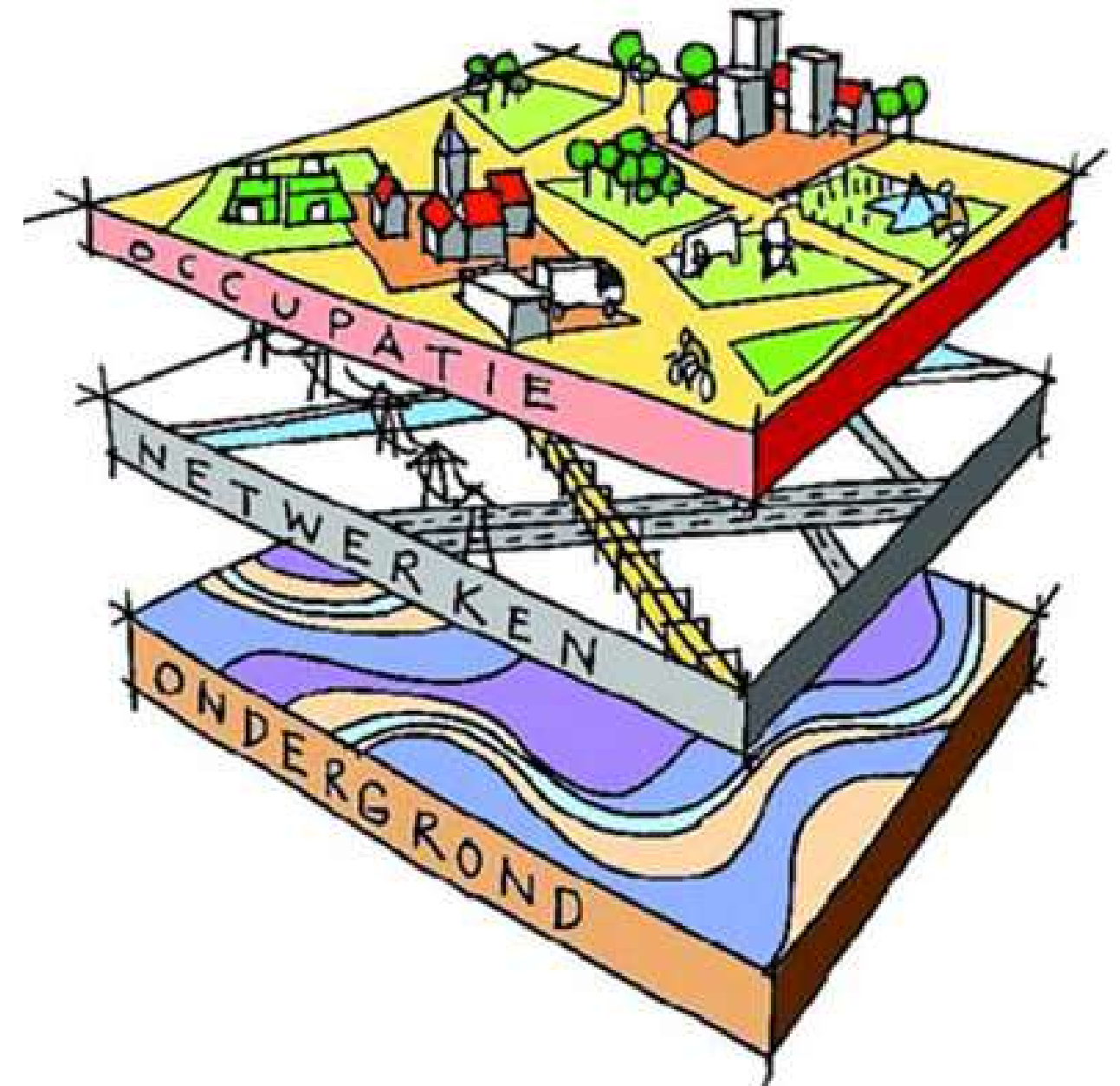


Lagen:

- ondergrond als bodem, water, geomorfologie
- historische geografie / cultuurhistorische waarden
- ecologie en natuur
- infrastructuur
- belevingswaarde en recreatieve paden/voorzieningen

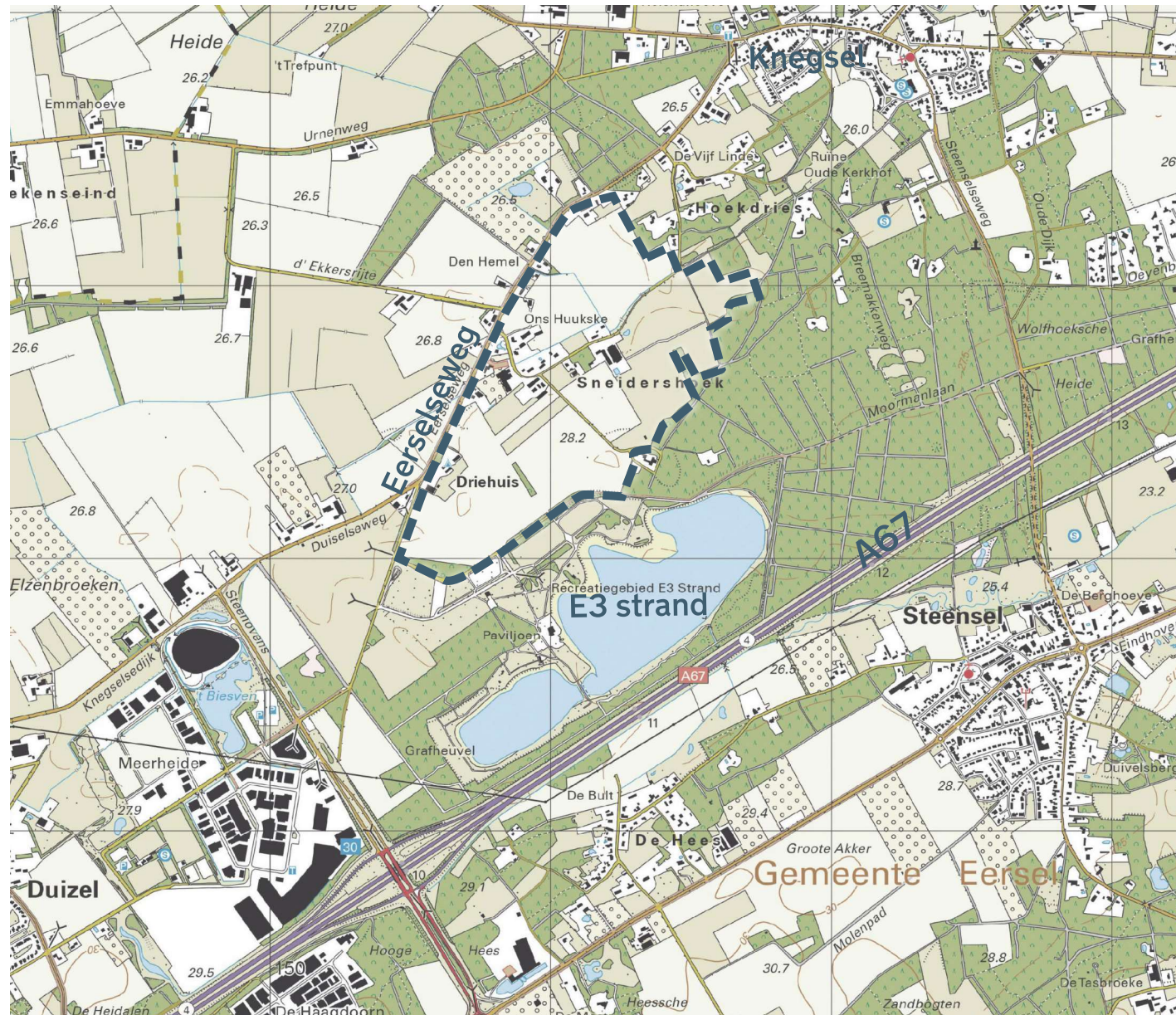
Relevant beleid en ontwikkelingen:

- Rijk/Provincie/Regio
- Waterschap
- Gemeentelijk beleid

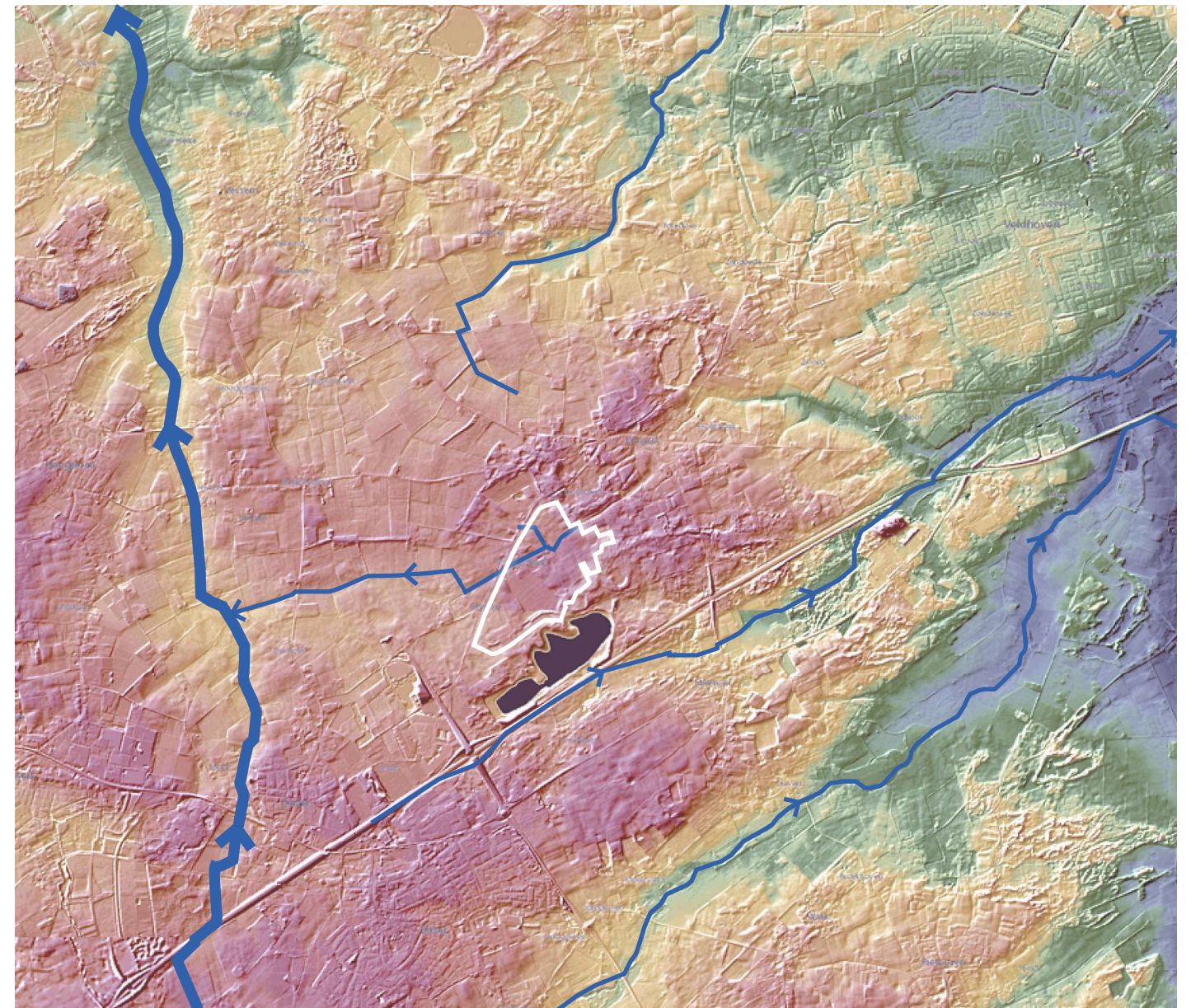


Landschapsanalyse

Sneidershoek in zijn omgeving



Ligging t.o.v. het watersysteem



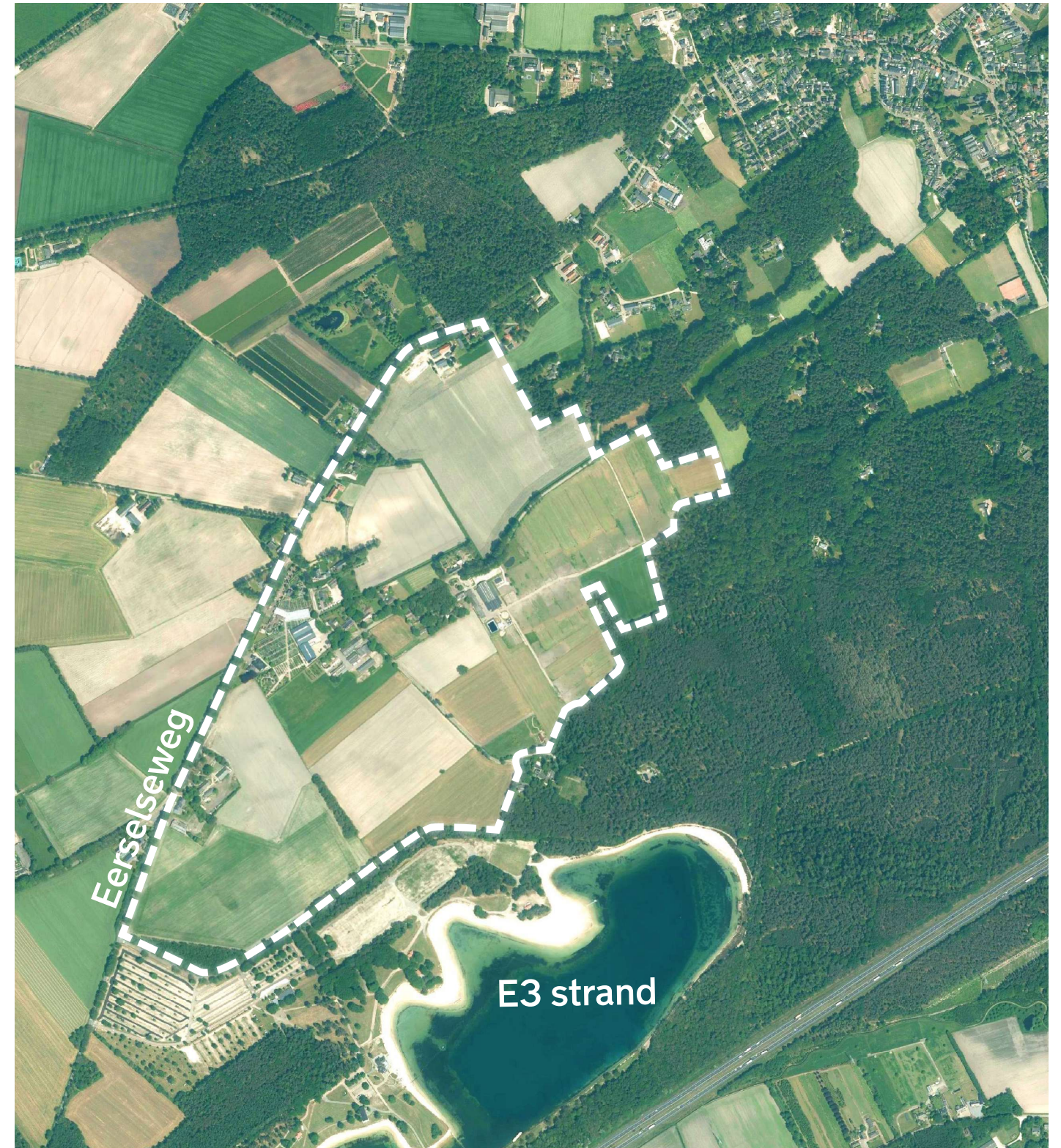
Historische ontwikkeling

Akkercomplex Sneidershoek



Kaartbeeld rond 1900

Huidige situatie



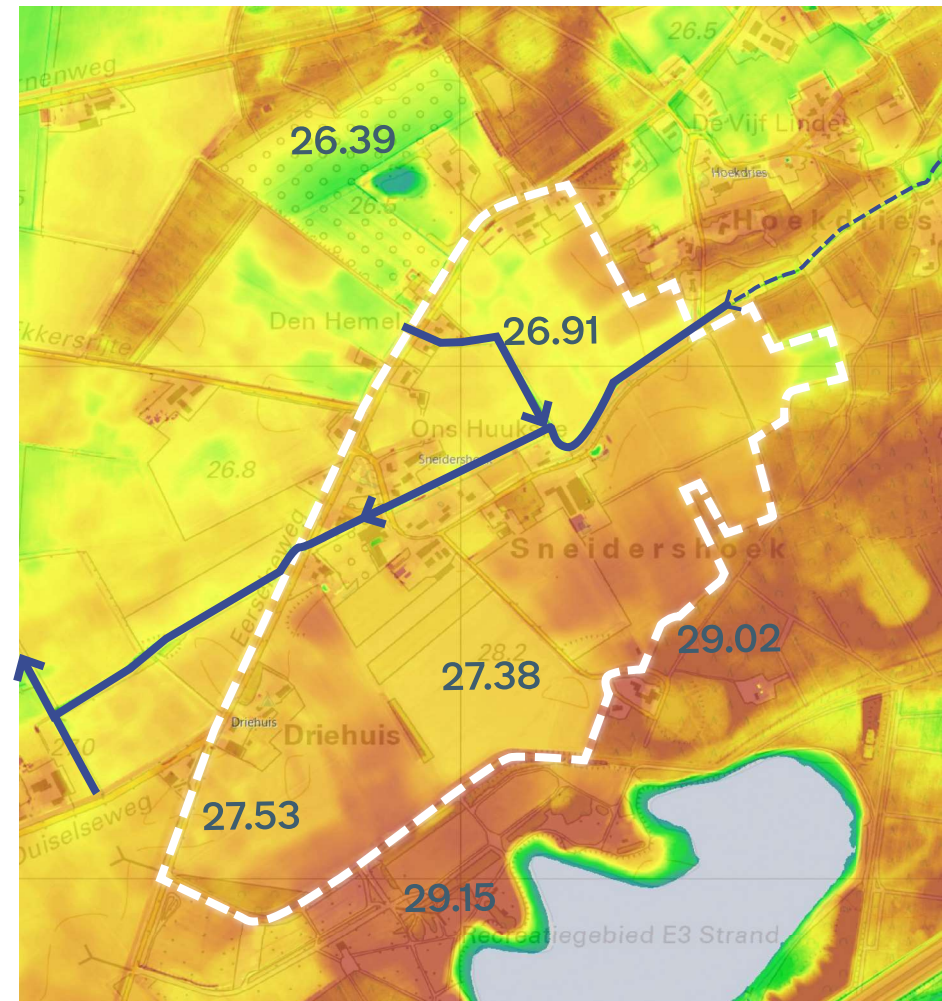
Luchtfoto 2022

Hydrologische situatie

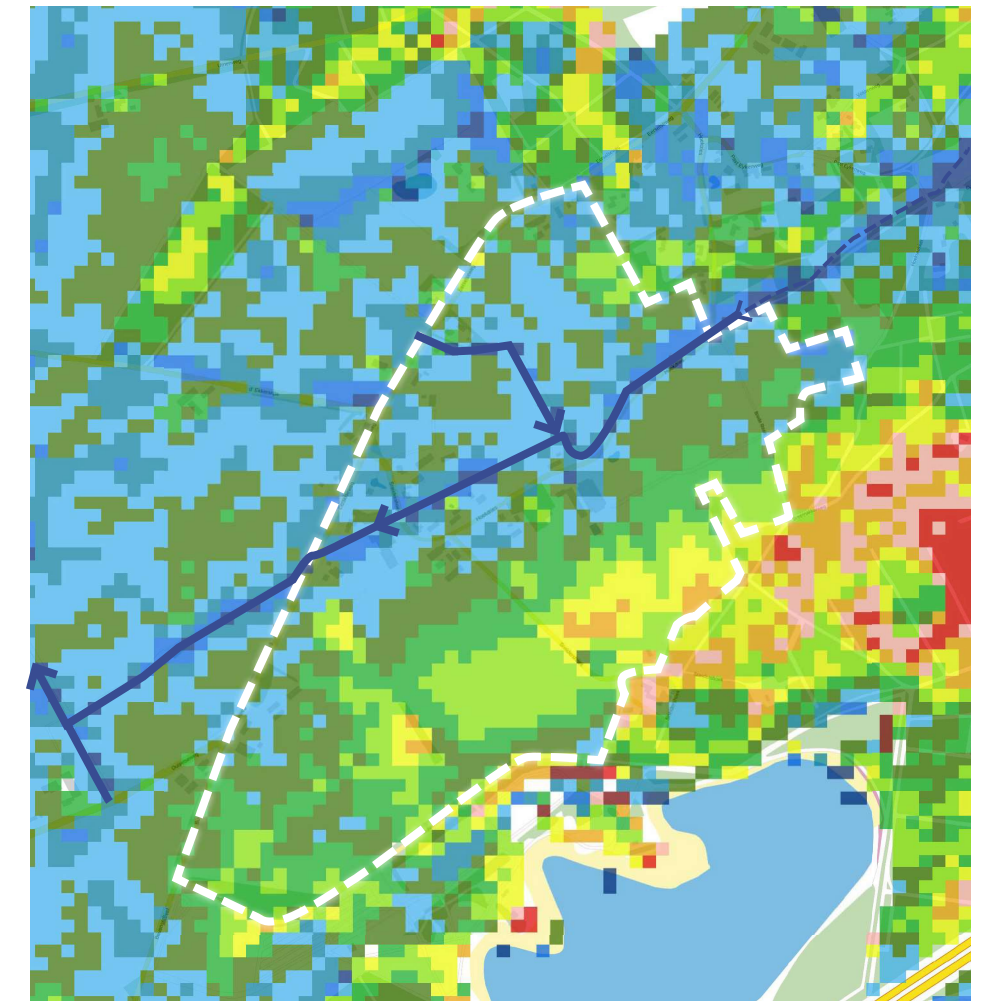
Geomorfologie



Hoogtekaart (AHN)

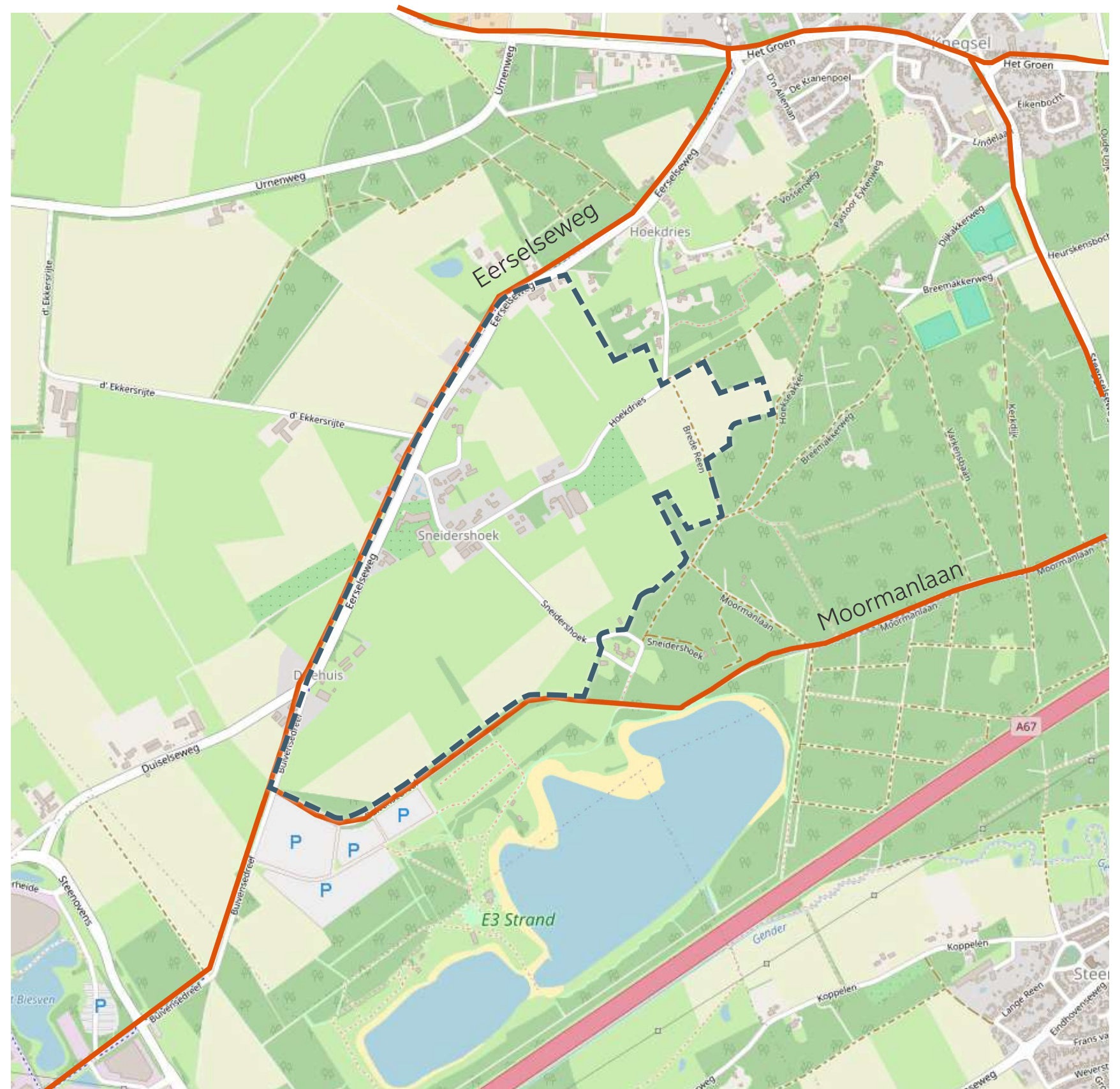


Grondwaterstanden (GHG)



Wegen en paden

- Ontsluiting
- Fietsroutes en (wandel)padennetwerk



Recreatief routenetwerk

Gebiedsbeleving



Plangebied

Eerselseweg:
- fraaie eikenlaan
- verspreide erven en zichten
over het landschap wisselen elkaar af

fietsverbinding Knegsel-Eersel



Hoekdries:
- smalle landweg tussen de akkers en paardenweides

Beleving Sneidershoek



woon- en bedrijfservern vormen bebouwingscluster

schuren zijn niet ingepast

fraai silhouet door de vele
volwassen beplanting



entree Sneidershoek

tuincentrum en parkeerplaats aan de straat



Verderop is de agrarische sfeer beleefbaar

langgevel boerderijen en
weide

Beleving landschap



Belangrijkste conclusies

Oude akkercomplex en natte gronden zijn niet meer herkenbaar

- Gebied heeft een open karakter gekregen
- Natuurwaarden zijn afgenomen
- Watergang is verdiept en doorsnijdt nu het gebied

Het gebied is beperkt recreatief toegankelijk

- Ondanks vele wandelpaden in omgeving, is het landschap rondom Sneidershoek beperkt (recreatief) ontsloten
- E3-strand is intern gericht en heeft geen relatie met zijn omgeving

Agrarisch cluster Sneidershoek + lintbebouwing Eerselseweg

- Oostelijk deel van Sneidershoek: fraai cluster, agrarische sfeer is beleefbaar. Inpassing van enkele bedrijfserven ontbreekt, dit detoneert in het silhouet van het cluster.
- Westelijk deel Sneidershoek: sfeer wordt bepaald door tuincentrum en andere bedrijfserven.
- Eerselseweg: gebiedsontsluitingsweg met verspreide erven. Achterzijdes beperkt ingepast.



Opgaves

Versterken biodiversiteit

- Beek met natuurvriendelijke oevers en bijdragen aan het vasthouden en laten infiltreren van water
- Inzetten op de groenblauwe dooradering van het landschap. Zodat landschapsstructuren ecologische verbinding tussen de beek en bosgebieden vormen

Versterken landschaps- en cultuurhistorische waarde

- Het oude cultuurhistorische landschap weer beleefbaar maken, door het terugbrengen perceelsrandbeplanting en (wandel)paden tussen de akkers.

Versterken van de recreatieve aantrekkelijkheid

- Gebied wordt onderdeel van uitloopgebied Knegsel en ommetjes worden mogelijk.
- Kleinschalige recreatieve functies passend in het agrarisch landschap

Koesteren karakteristiek bebouwingsconcentratie

- Sneidershoek: behouden en versterken van Sneidershoek als duidelijk herkenbaar en landelijk cluster van erven.
- Erven Eerselseweg: behouden transparante karakter van het lint met zichten over het landschap.



Referentiebeelden

Versterken biodiversiteit



Versterken landschaps- en cultuurhistorische waarde



Versterken van de recreatieve aantrekkelijkheid



Koesteren karakteristiek bebouwingsconcentratie



Relatie met omgeving door:
- Kleinschalige groene ruimtes
- Zichten over het landschap



Schuurwoning vormt ensemble met langgevelboerderij



Boerderijtype met kleine woningen



buurtbankje



nieuwe plek ontstaat door positionering volumes



Erven ingepast met hagen, solitaire bomen en kleine weides

