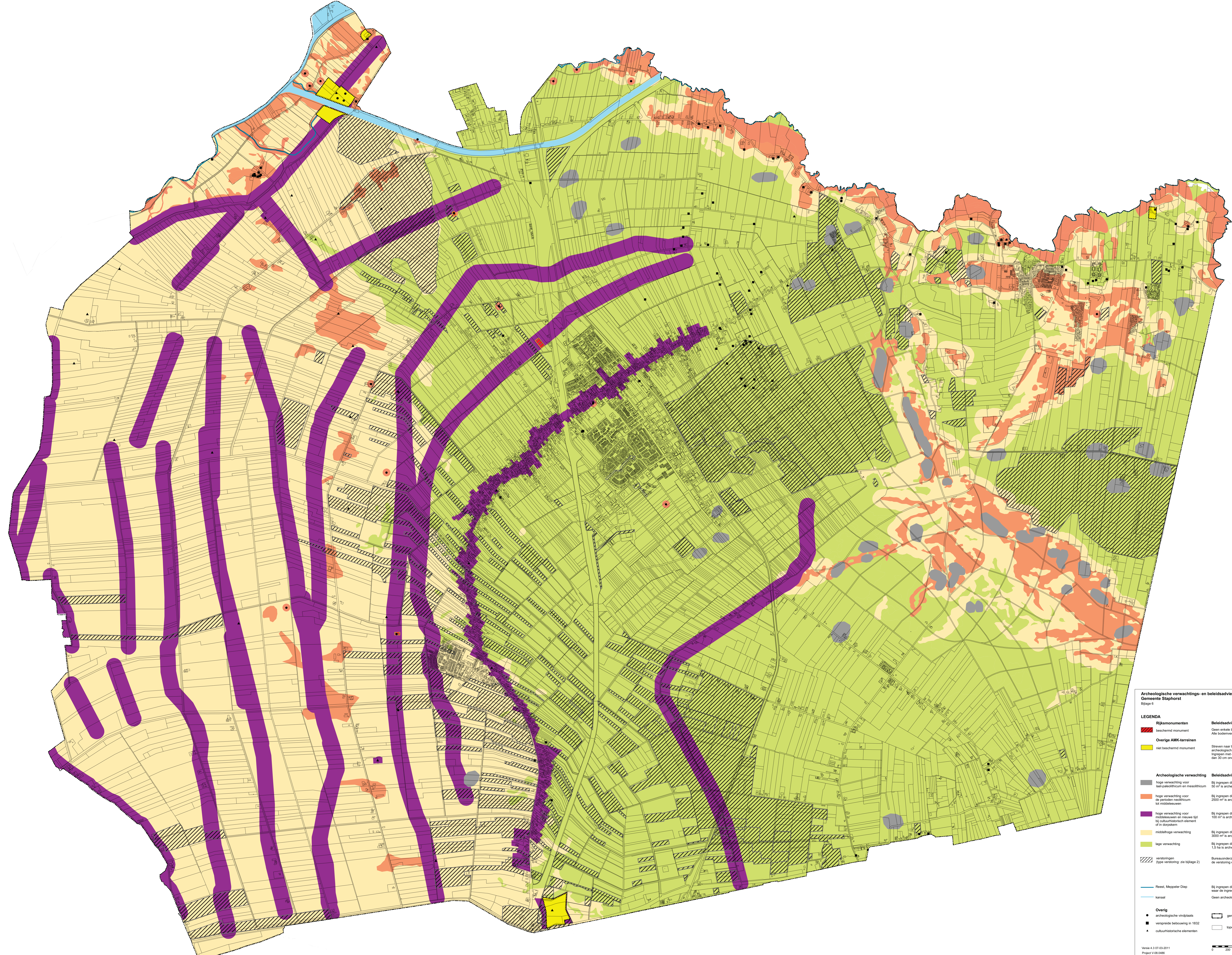


## **Bijlage 6**

Archeologische verwachtings- en beleidsadvieskaart



**Archeologische verwachtings- en beleidsadvieskaart**  
 Gemeente Staphorst  
 Bijlage 1

**LEGENDA**

|  |  |
|--|--|
| <p><b>Rijksmonumenten</b></p> <p>beschermd monument</p>  | <p><b>Beleidsadvies</b></p> <p>Geen enkele bodemverstorende activiteiten toegestaan. Behoud in situ is uitgangspunt. Alle bodemverstorende activiteiten zijn vergunningplichtig (aanvraag bij RCE).</p>  |
| <p><b>Overige AMK-terreinen</b></p> <p>met beschermd monument</p>  | <p>Sterven naar behoud in situ. Indien niet mogelijk, dan dient archeologisch onderzoek plaats te vinden. Ingroeven met een oppervlakte kleiner dan 50 m<sup>2</sup> of onderper dan 30 cm onder maaiveld zijn vrijgesteld van onderzoek.</p>  |
| <p><b>Archeologische verwachting</b></p> <p>hoge verwachting voor laat-paleolithicum en mesolithicum</p> <p>hoge verwachting voor de prehistorie (nederlands) tot middeleeuwen</p> <p>hoge verwachting voor middeleeuwen en nieuwe tijd tot cultuurhistorisch element of in dorpskern</p> <p>middeelhoog verwachting</p> <p>lage verwachting</p> | <p><b>Beleidsadvies</b></p> <p>Bij ingroeven dieper dan 40 cm en met een oppervlakte van minimaal 50 m<sup>2</sup> is archeologisch onderzoek noodzakelijk.</p> <p>Bij ingroeven dieper dan 40 cm en met een oppervlakte van minimaal 2500 m<sup>2</sup> is archeologisch onderzoek noodzakelijk.</p> <p>Bij ingroeven dieper dan 50 cm en met een oppervlakte van minimaal 3000 m<sup>2</sup> is archeologisch onderzoek noodzakelijk.</p> <p>Bij ingroeven dieper dan 40 cm en met een oppervlakte van minimaal 150 m<sup>2</sup> is archeologisch onderzoek noodzakelijk.</p> <p>Bij ingroeven dieper dan 40 cm en met een oppervlakte van minimaal 1,5 ha is archeologisch onderzoek noodzakelijk.</p> |
| <p>verstorings-<br/>type verstorings- zie bijlage 2)</p>   | <p>Bureauonderzoek en verkennend booronderzoek om de aard en diepte van de verstorings- en de diepte van het archeologische niveau vast te stellen.</p>  |
| <p>Rivier, Meppeler Diep</p> <p>kanal</p>  | <p>Bij ingroeven dieper dan 40 cm geldt het beleidsadvies van de oeverzijde waar de ingreep plaats vindt.</p> <p>Geen archeologisch onderzoek noodzakelijk.</p>  |
| <p><b>Overig</b></p> <p>archeologische vindplaats</p> <p>verspreide bebouwing in 1832</p> <p>cultuurhistorische elementen</p>  | <p>gemeentegrens</p> <p>topografie (beeldrecht: Topografische Dienst)</p>  |

Versie 4.3 07-03-2011  
 Project V-08-0488  
 Opdrachtgever: Gemeente Staphorst

0 200 400 600 800 1.000 m  
**BAAC**