

Overzicht maten en gewichten in Nederland

U vindt hier de belangrijkste maten uit hoofdstuk 5 van de [Regeling voertuigen 5.18.11- 5.18.18](#). Uitsluitend aan de geldende gepubliceerde Regeling voertuigen kunt u rechten ontleen. De maten en onderstaande gewichten zijn wettelijk geregeld dus voor onderstaande maten is geen ontheffing nodig.

Let op :

- Aan dit document kunnen geen rechten ontleend worden.
- Door verandering van wetgeving kunnen afmetingen of gewichten veranderen.
- Maten en gewichten zijn maximaal tenzij anders genoemd en kunnen door het kentekenbewijs of technische beperkingen beperkt worden.

Versie datum: maart 2012

INHOUD

1. Maten voertuigen en samenstellen	3
Motorvoertuig/bedrijfswagen	3
Zelfrijdend werktuig.....	3
Aanhangwagen.....	3
Oplegger	3
Combinatie trekker- oplegger	4
Combinatie vrachtwagen – aanhangwagen.....	4
2. Vervoer deelbare lading	5
Combinatie trekker-oplegger	5
Combinatie vrachtwagen- aanhangwagen	5
3. Vervoer ondeelbare lading.....	6
Bedrijfswagen.....	6
Combinatie trekker – oplegger.....	6
Combinatie vrachtwagen-aanhangwagen.....	7
4. Overzicht maximum gewichten	8
Aslasten	9

Legenda

\geq = groter of gelijk aan.

\leq = kleiner of gelijk aan.

$>$ = groter dan.

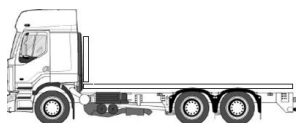
$<$ = kleiner dan.

GVW = maximaal voertuig gewicht.

GTW = maximum gewicht combinatie (treingewicht).

1. Maten voertuigen en samenstellen

Motorvoertuig/bedrijfswagen

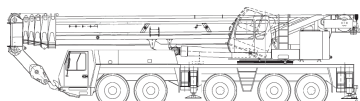


Lengte	12,00	meter.
Breedte	2,55	meter.
Hoogte	4,00	meter.



Breedte geconditioneerd vervoer	2,60	meter.
---------------------------------	------	--------

Zelfrijdend werktuig



Lengte	20,00	meter.
Breedte	3,00	meter.
Hoogte	4,00	meter.

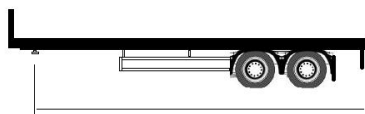
Aanhangwagen



Lengte	12,00	meter.
Breedte	2,55	meter.
Hoogte	4,00	meter.

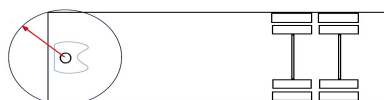
Breedte geconditioneerd vervoer	2,60	meter.
---------------------------------	------	--------

Oplegger



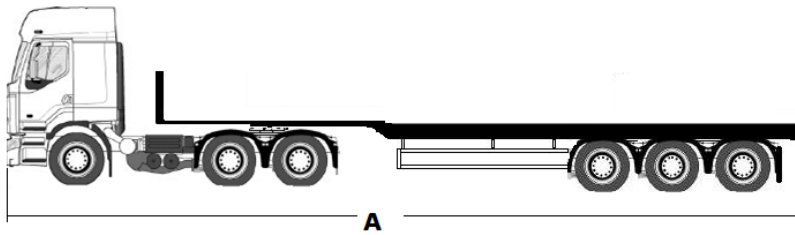
Hart koppeling tot achterzijde voertuig	12,00	meter.
Breedte	2,55	meter.
Hoogte	4,00	meter.

Breedte geconditioneerd vervoer	2,60	meter.
---------------------------------	------	--------



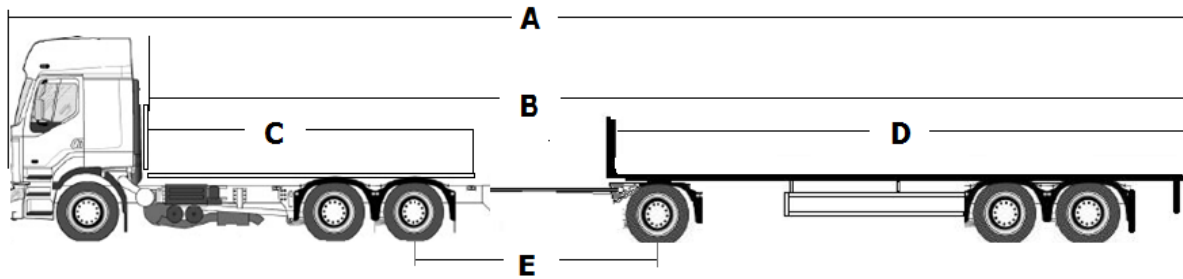
Kopstraal	voor 31-12-1997	2,05	meter.
	vanaf 01-01-1998	2,04	meter.

Combinatie trekker- oplegger



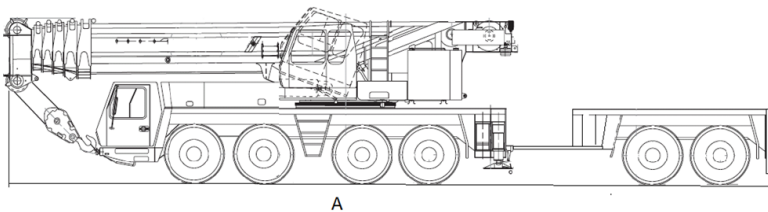
A 16,50 meter.

Combinatie vrachtwagen – aanhangwagen.



A 18,75 meter.
B 16,40 meter.
C+D 15,65 meter.
E 3,00 meter minimaal.

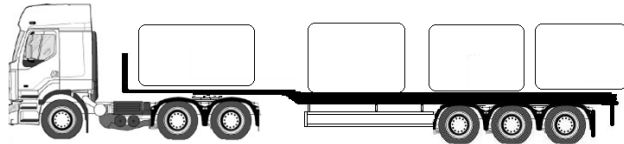
Combinatie Zelfrijdend werktuig - aanhangwagen



A 20,00 meter.

2. Vervoer deelbare lading

Combinatie trekker-oplegger



Samenstel voertuigen	16,50	meter.
Oversteek lading achterzijde	1,00	meter vanaf achterzijde voertuig en max. 5,00 meter vanaf hart achteras.
Breedte	gelijk aan onbeladen voertuig tot max 2,55 meter.	
Afstand stootbalk t.o.v. de lading	0,60	meter vanaf uiterste punt lading, bij lading hoger dan 0,55 meter vanaf wegdek en voertuigen vanaf januari 1996.

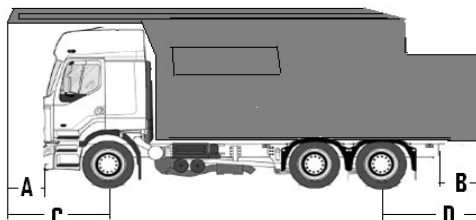
Combinatie vrachtwagen- aanhangwagen



Samenstel voertuigen	18,75	meter.
Oversteek lading achterzijde	1,00	meter vanaf achterzijde voertuig en max. 5,00 meter vanaf hart achteras.
Breedte	gelijk aan onbeladen voertuig tot max 2,55 meter.	
Afstand stootbalk t.o.v. de lading	0,60	meter vanaf uiterste punt lading, bij lading hoger dan 0,55 meter vanaf wegdek en voertuigen vanaf januari 1996.

3. Vervoer ondeelbare lading

Bedrijfswagen



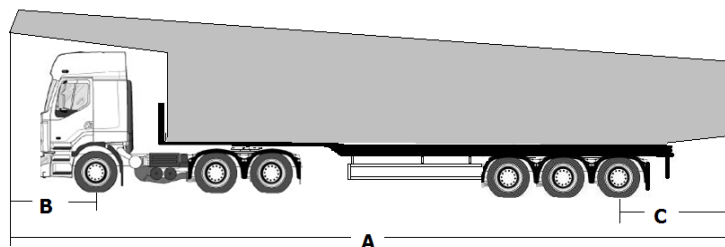
GVW < 3500 kg.

- A. Vooroversteek 1,00 meter vanaf voorzijde.
- B. Achteroversteek 1,00 meter vanaf achterzijde.

GVW > 3500 kg.

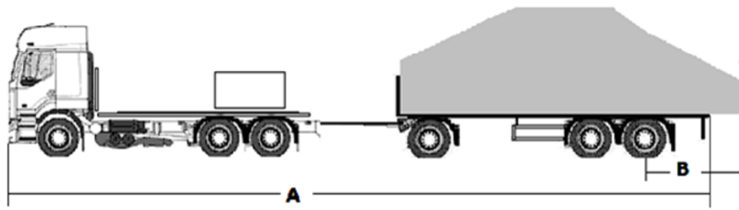
- C. Vooroversteek 4,30 meter voor hart vooras.
- D. Achteroversteek 0,5 x lengte voertuig max.5,00 meter hart achteras.

Combinatie trekker – oplegger.



A	Totale lengte trekker oplegger met ondeelbare lading	22,00 meter.
B	Vooroversteek	4,30 meter voor hart vooras.
C	Achteroversteek	0,5 x lengte x hart koppeling tot achterzijde voertuig met een maximum van 5,00 meter vanaf hart achteras.
	Breedte	3 meter.

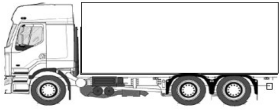
Combinatie vrachtwagen-aanhangwagen.



A	Lengte vrachtwagen aanhangwagen Vooroversteek	18,75 meter. niet toegestaan.
B	Achteroversteek	0,5 x lengte aanhangwagen met een maximum van 5,00 meter vanaf hart achteras.
	Breedte	3,00 meter.

4. Overzicht maximum gewichten

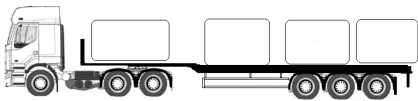
Bedrijfswagen.



GVW 50.000 kg.

- Last onder bestuurde as minimaal 1/5 deel van de massa van het voertuig in beladen toestand.

Trekker met oplegger.



GTW 50.000 kg.

- Last onder de bestuurde as trekker minimaal 1-5 deel van de massa van het voertuig in beladen toestand.
- Last onder de koppeling van de oplegger minimaal 1/5 deel van de massa van de oplegger in beladen toestand.

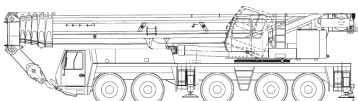
Vrachtwagen met aanhangwagen.



GTW 50.000 kg.

- Last onder bestuurde as vrachtwagen minimaal 1/5 deel van de massa van het voertuig in beladen toestand.
- Last onder de gestuurde as aanhangwagen minimaal 1/5 deel van de massa van het voertuig in beladen toestand.

Zelfrijdend werktuig.



GVW 60.000 kg.

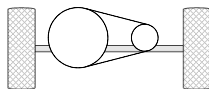


GTW 60.000 kg.

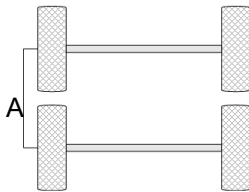
aslasten



Enkele as 10.000 kg.



Enkele aangedreven as 11.500 kg.



Astel met 2 assen, (tandemasstel) niet aangedreven.

asafstand

totaal van 2 assen

$A = < 1,00$ m

11.000 kg

$A = \geq 1,00 < 1,30$ m

16.000 kg

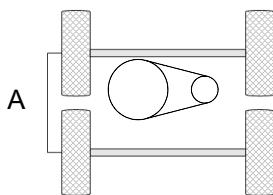
$A = \geq 1,30 < 1,80$ m

18.000 kg

$A = > 1,80$ m

wordt gezien als enkele as

Astel met 2 assen, (tandemasstel) **waarvan 1 of 2 aangedreven**



asafstand

asstel

$A = < 1,00$ m

11.500 kg

$A = \geq 1,00 < 1,30$ m

16.000 kg

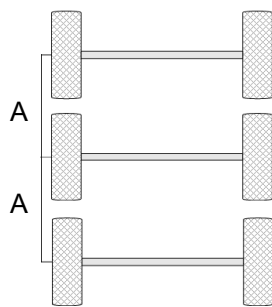
$A = \geq 1,30 < 1,80$ m

18.000 kg

$A = \geq 1,30 < 1,80$ m

19.000 kg (1 aangedreven as met dubbele montage en luchtvering of gelijkwaardig)

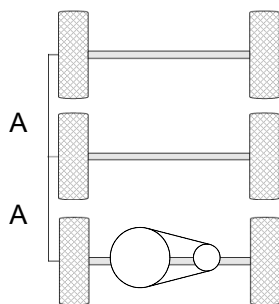
19.000 kg (2 assen aangedreven en dubbele montage max 9.500 kg per as)



Asstel met 3 assen (tripelstel) niet aangedreven

3 assen	max per as
A = < 1,30 m	7.000 kg
A = ≥ 1,30 < 1,80 m	8.000 kg
A = ≥ 1,30 < 1,80 m	9.000 kg met lucht of gasvering
A = > 1,80 m	wordt gezien als afzonderlijke as

Middenasaanhangwagen max totaal 24.000 kg met luchtvering of gelijkwaardig hieraan

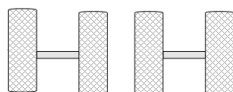


3 assen (tripelstel) waarbij 1 of meerdere assen aangedreven

A = ≥ 1,30 < 1,80 m

1 as aangedreven	10.000 kg	11.500 kg met dubbel lucht
2 as aangedreven	9.000 kg	9.500 kg met dubbel lucht
Asstel maximum :	24.000 kg	Astel maximum: 27.000 kg

1 aslijn van pendelassen.



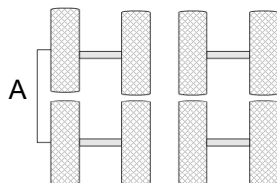
Pendelassen of gedeelde assen

Voertuigen deelbare lading per aslijn	13.000 kg
Voertuigen ondeelbare lading per aslijn	16.000 kg

2 of meer aslijnen.

totaal 2 lijn

2 lijn of meer



	Deelbaar	ondeelbare lading
A < 1,00 m	13.000 kg totaal asstel	16.000 totaal asstel
A ≥ 1,00 en < 1,30 m	17.000 kg totaal asstel	12.000 per aslijn
A ≥ 1,30 en < 1,80	21.000 kg totaal asstel	16.000 per aslijn met gasvering of gelijkwaardig