

# Franekeradeel - Harlingen

Drainagekaart (tbv bijdrage in drainagekosten)  
14 december 2017

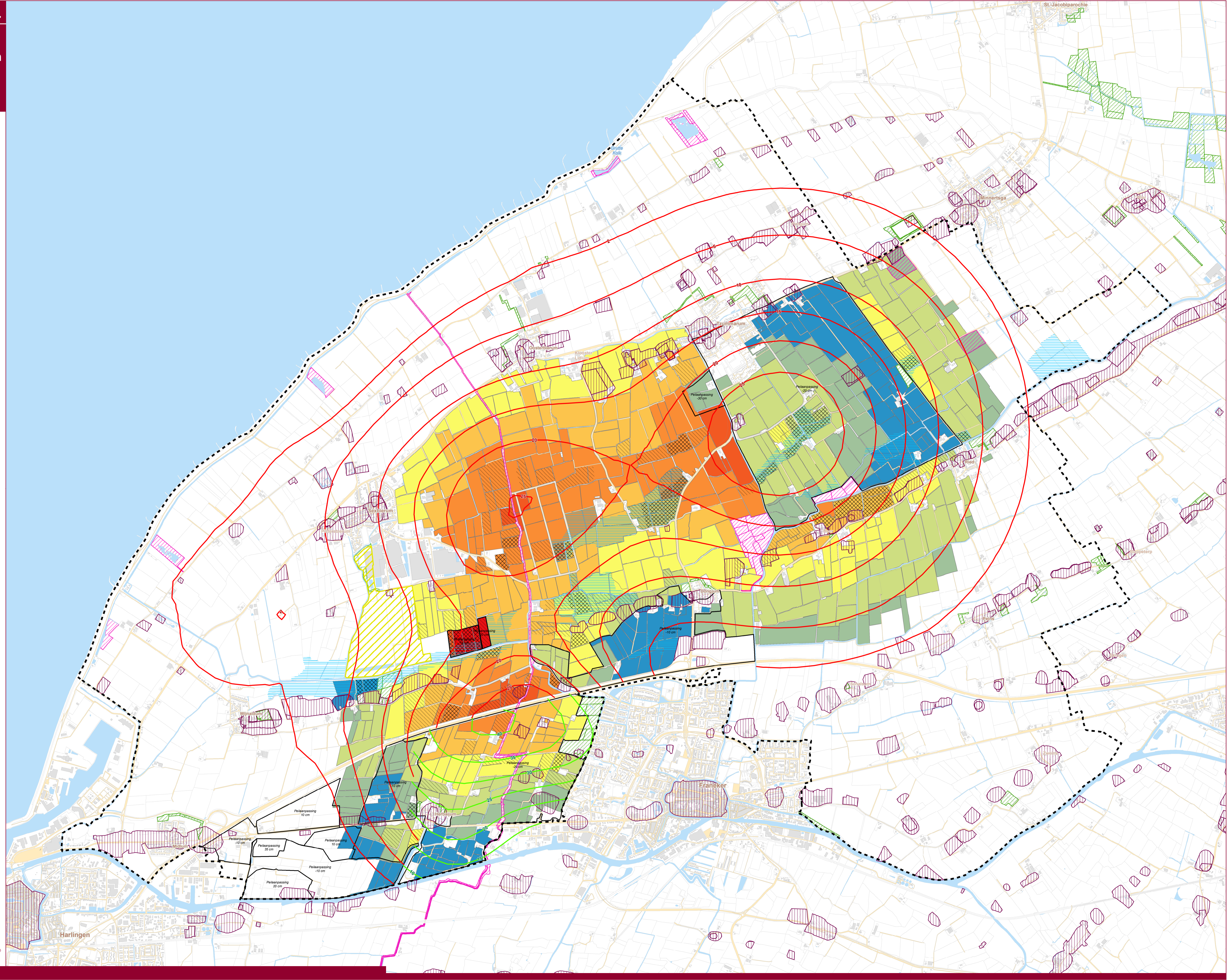
- Projectgrens
  - Projectgrens Waddenglas
  - Bodemdaling Gas + Zoutwinning 2004 - 2050 (in cm)
  - Bodemdaling Gas + Zoutwinning 1988 - 2050 (in cm)
  - aandachtsterreinen archeologie
  - Peilaanpassing
  - Zoekgebied overloop
  - Aandacht voor drainafstand
  - Aandacht voor drainafstand (afwaardering)
  - STAATSBOSBEHEER
  - IT FRYSKJE GE
- Bijdrage percentage per relatieve bodemklasse (grootste deel perceel)
- |            |     |
|------------|-----|
| 0 cm       | 0%  |
| 0 - 5 cm   | 0%  |
| 5 - 10 cm  | 20% |
| 10 - 15 cm | 40% |
| 15 - 20 cm | 60% |
| 20 - 25 cm | 75% |
| 25 - 30 cm | 80% |
| 30 - 35 cm | 80% |

\*relatieve = gecorrigeerd met peilaanpassing

Bron:  
contour\_combined\_vermilion\_frisia\_1mm\_1988\_2004\_2050;  
contour\_combined\_vermilion\_frisia\_1mm\_100m\_1988\_2004\_2050;  
Maatregel\_Vlak\_2012\_Waterhuishouding;  
Union\_perceelen5m\_overloop;  
Perceelen\_Drainageonderzoek\_totaal

0 240 480 720 m

Bestanden zijn aan gebruiksrestricties onderhevig  
5 april 2018  
© GeoInfo/GM/H0303, Tekeningen, drainagekaart.mxd  
kaart: cluster Cijfers & Kaarten



Harlingen

Franeker