



Atelier Fryslân

werkplaats voor ruimtelijke kwaliteit

Zwaech
kansen voor versterking
van de kwaliteit
van het dorpslint





Zwaech

kansen voor versterking
van de kwaliteit
van het dorpslint

Inleiding



4

Het verhaal Zwaech

De openbare ruimte van het dorpslint Veenklooster-Kollumerzwaag-Zwaagwesteinde maakt in de huidige situatie een versnipperde en rommelige indruk. Het profiel kent grote verschillen; van lommerrijk en statig in de omgeving van Veenklooster tot een brede asfaltbaan met versteende bermen in de omgeving van Zwaagwesteinde. Er is niet of nauwelijks een relatie met het achterliggende landschap. Verblijfsplekken met een mogelijke collectieve betekenis worden ingenomen door de auto, omringd door de blinde muren van een supermarkt. Zou dit ook anders kunnen? Kunnen specifieke maatregelen bijdragen aan een aangenamer en meer uitnodigende dorpse openbare ruimte?

Wij denken dat vanuit de historie van de plek, de betekenis van collectieve dorpsruimtes en de bijzondere landschappelijke ligging het lint van 'Zwaag' een grote kwaliteitsimpuls kan krijgen. In dit boekje laten we zien hoe met relatief eenvoudige maatregelen een eerste stap in het denken kan worden gezet.

Leeuwarden, 10 december 2008

Atelier Fryslân, werkplaats voor ruimtelijke kwaliteit

Landschap, dorpslint en plekken

6

Het dorpslint Veenklooster-Kollumerzwaag-Zwaagwesteinde ligt in een karakteristiek landschap. Het lint vormt een onderdeel van de noordelijke 'zandlob' in Fryslân die eindigt in het zeeleilandschap ten westen van het Lauwersmeer. In het plangebied zijn aan de randen nog veenrestanten aanwezig. Juist de verscheidenheid aan landschapstypes die in Kollumerland bij elkaar komen maakt dat hier grote kansen liggen voor de ontwikkeling van ruimtelijke kwaliteit.

Van oudsher was het landschap voelbaar vanuit het dorpslint. Kuierroutes en kerkepaden zorgden voor een fijnmazig netwerk en voor verbindingen tussen het dorp en de omgeving. Het dorpslint zelf was continu in beeld en verschijningsvorm. Aan het lint was een aantal plekken bijzonder die uitnodigden tot verblijf; de omgeving van de kerk in Kollumerzwaag en in Veenklooster het nog steeds prachtige landgoed Vogelsangstaete.

In de huidige situatie is van de vanzelfsprekende drie-eenheid landschap, lint en plek niet veel meer over. Het landschap is nog maar beperkt toegankelijk. Verbindingen tussen het dorpslint en het achterliggende landschap zijn er niet of nauwelijks. Het lint zelf is vooral ingericht als doorgaande autoweg, waarbij tegelijkertijd met allerlei kunstgrepen wordt geprobeerd de snelheid te remmen. Dit leidt tot een versnipperd en onrustig beeld, dat in schril contrast staat met de lommerrijke eenvoud van het lint uit het verleden. Collectieve plekken die aanzetten tot verblijf en ontmoeting zijn er wel, maar zijn niet uitnodigend ingericht.

Zijn er kansen om met respect voor het verleden en de randvoorwaarden uit het heden tot een kwaliteitsimpuls te komen voor de openbare ruimte van het dorpslint Veenklooster-Kollumerzwaag-Zwaagwesteinde? Wij denken dat dit met relatief eenvoudige middelen mogelijk moet zijn. De ingrepen zijn terug te voeren op de eerder benoemde drie schaalniveaus.





Veenkloosterzijde

Atelier Fryslân, werkplaats voor ruimtelijke kwaliteit



entree Kollumerzwaagzijde



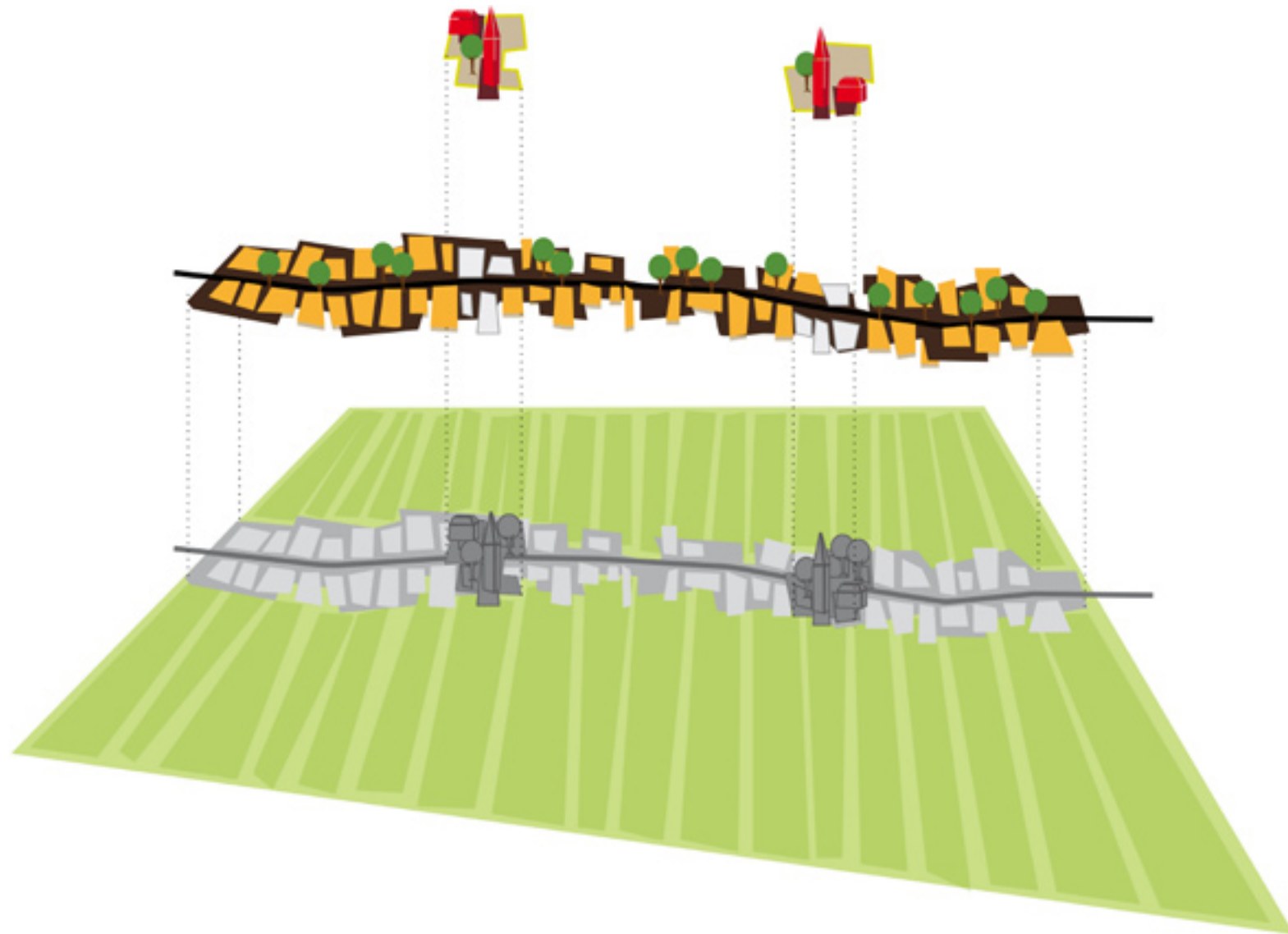
dorpshuis Kollumerzwaag



supermarkt Zwaagwesteinde

Zwaech, kansen voor versterking van de kwaliteit van het dorpslint

3 schaalniveaus



Plekken

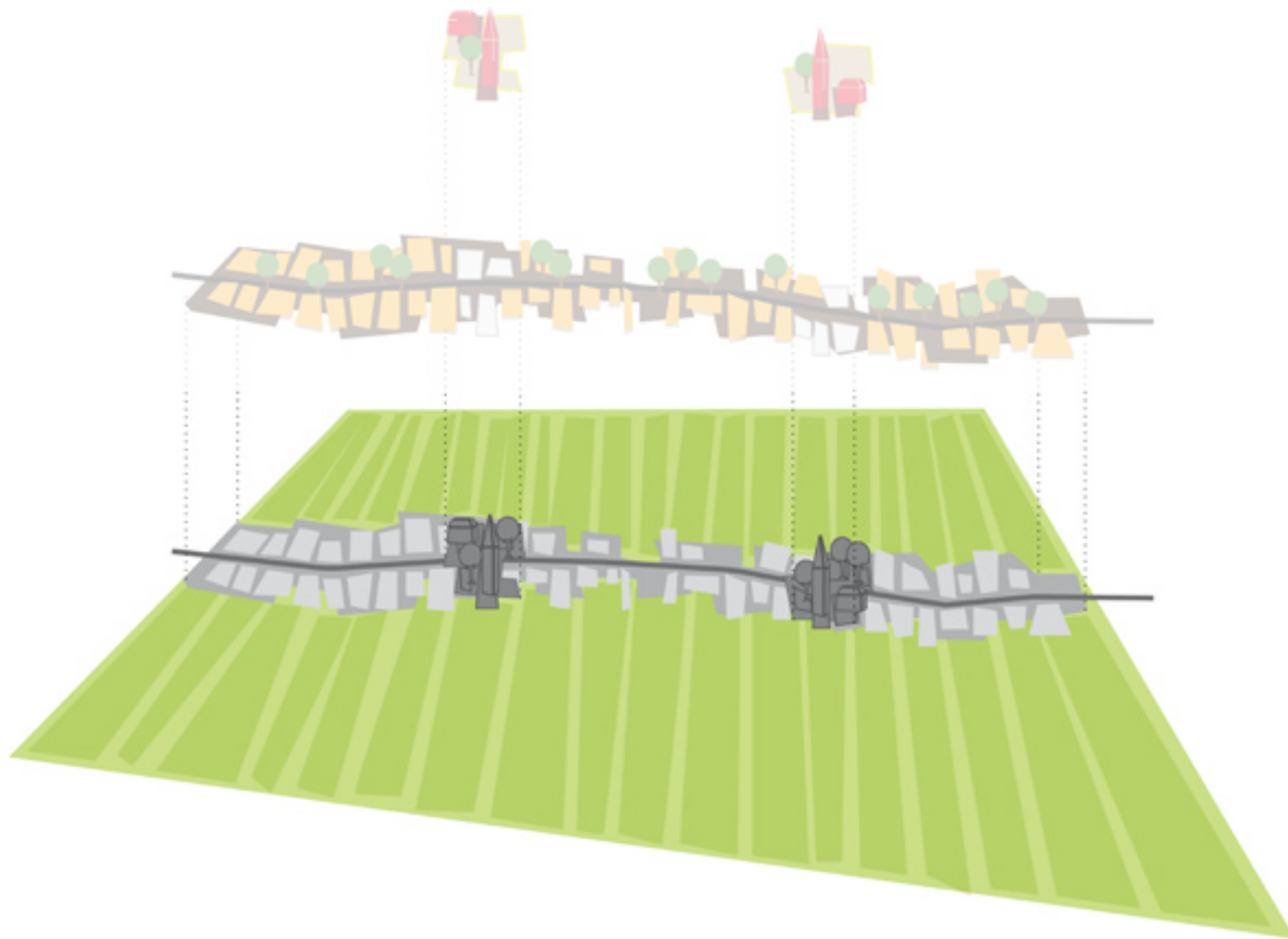
Dorpslint

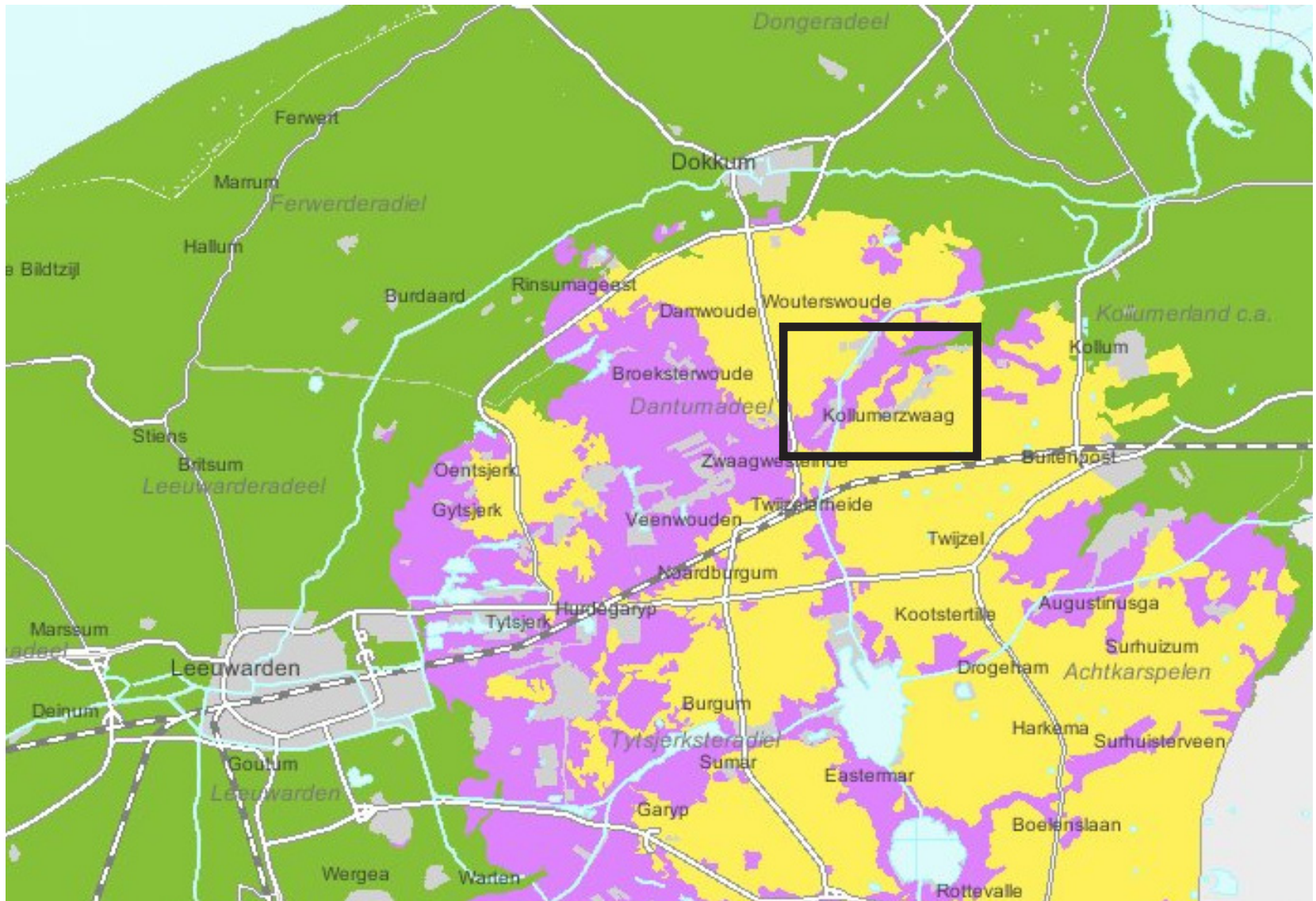
Landschap

Landschap

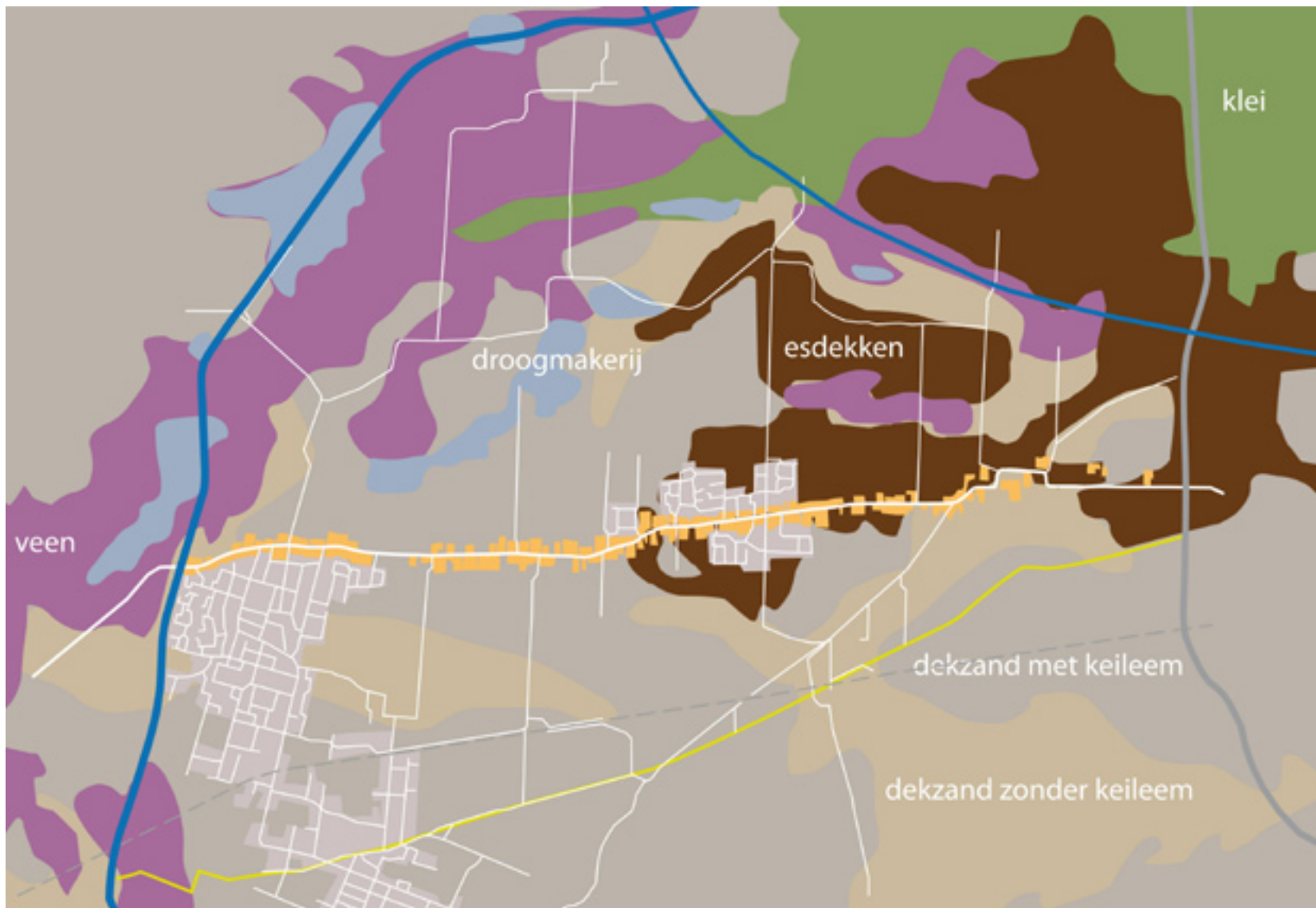
12

- Zorg voor een toegankelijk landschap door herstel en ontwikkeling van paden loodrecht op het lint passend in de landschappelijke verkaveling.
- Creëer zichtrelaties tussen landschap en lint, waardoor bewoners en gebruikers zich bewust zijn van de unieke omgeving
- Laat het lint weer de landschappelijke ruggengraat zijn door op ruime schaal bomen toe te voegen in het profiel





Landschapstypen; klei, veen en zand



Landschapstypen

Zwaech, kansen voor versterking van de kwaliteit van het dorpslint



Dorpsterritorium



Over Kollumerzwaag in
"de Tegenwoordige Staat
van Friesland" (1788):

... in het Zuiden van
dit deel gelegen en
zeer vermaakelyk we-
gens het geboomte,
waar mede de huizen
en bouwlanden om-
ringd, en de wegen
beplant zyn ...

Zwaech, kansen voor versterking van de kwaliteit van het dorpslint



Restanten van monumentale laanstructuren

Atelier Fryslân, werkplaats voor ruimtelijke kwaliteit

Dorpslinten als landschappelijke structuurdragers



Fraai kleinschalig
landschap

Zwaech, kansen voor versterking van de kwaliteit van het dorpslint



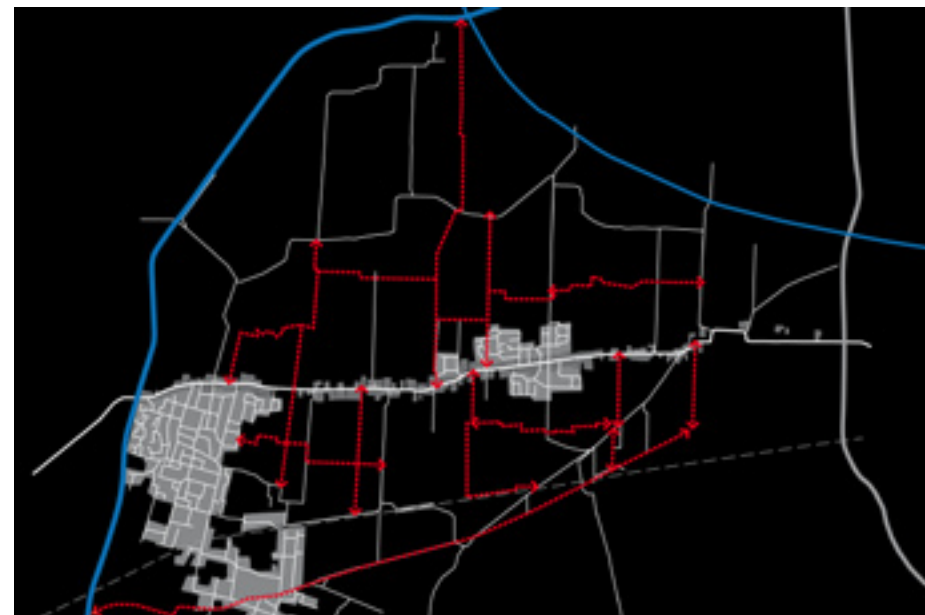
Verwevenheid lint en
landschap afgenomen

Atelier Fryslân, werkplaats voor ruimtelijke kwaliteit



Slechte toegankelijkheid
landschap

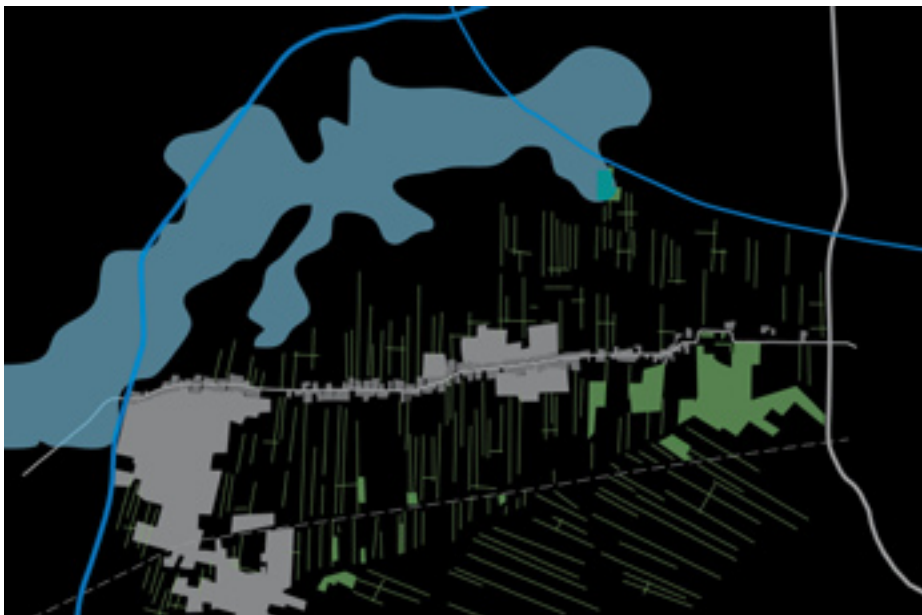
Zwaech, kansen voor versterking van de kwaliteit van het dorpslint



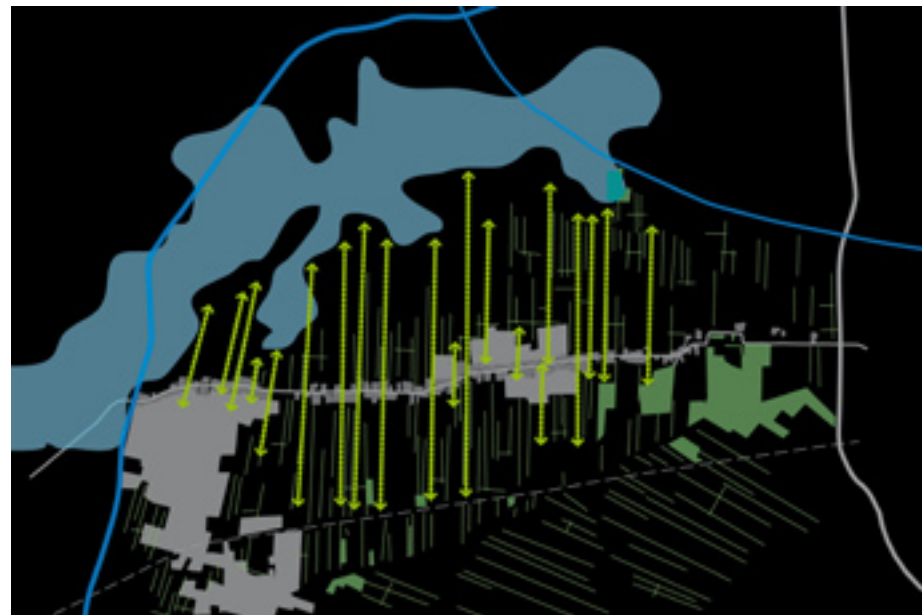
Bestaande routes: beperkte mogelijkheden

Atelier Fryslân, werkplaats voor ruimtelijke kwaliteit

Creër nieuwe routes; kuierroutes

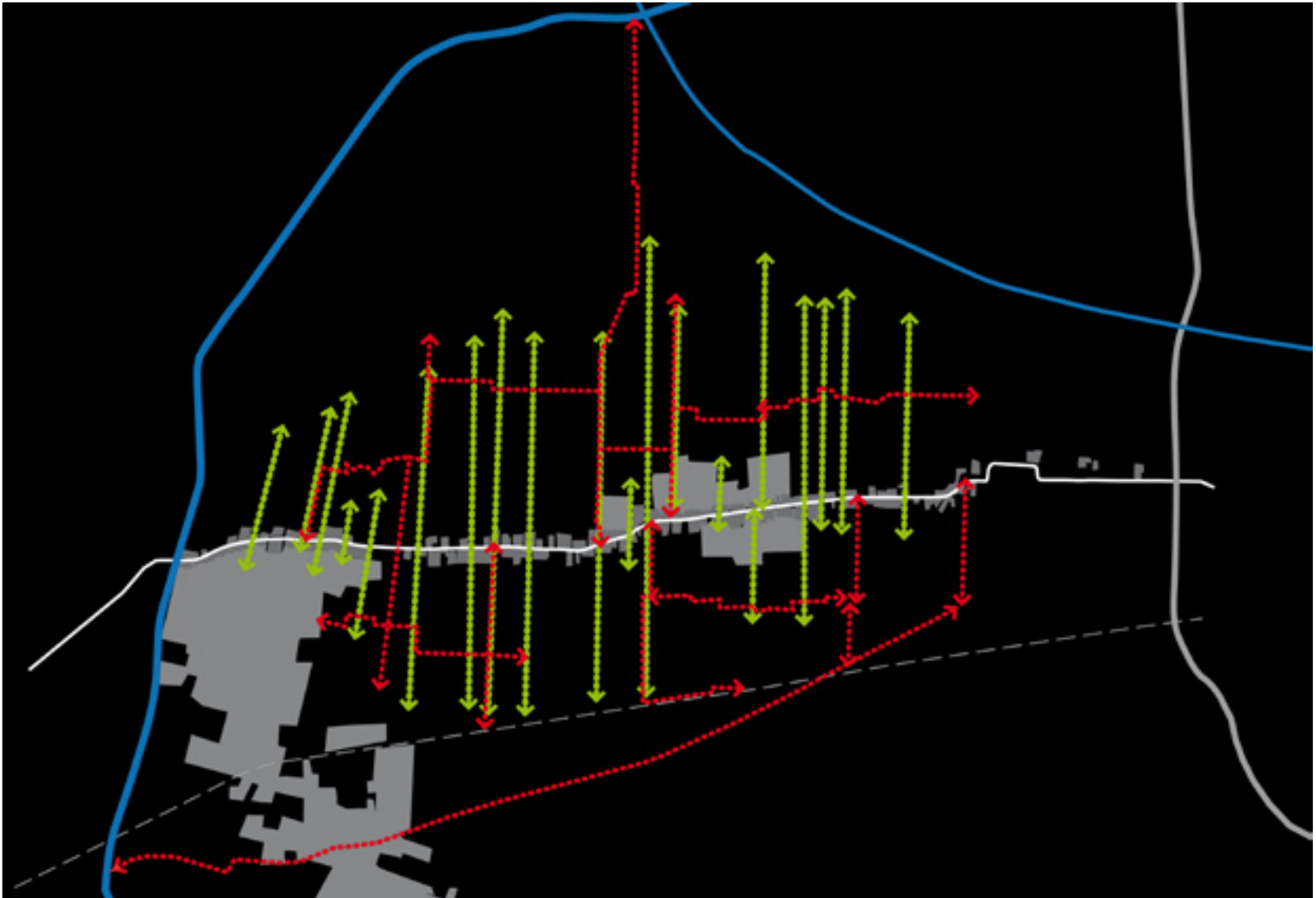


Bestaande landschappelijke structuren: gefragmenteerd



Creëer nieuwe landschappelijke structuren tot in het lint

Zwaech, kansen voor versterking van de kwaliteit van het dorpslint

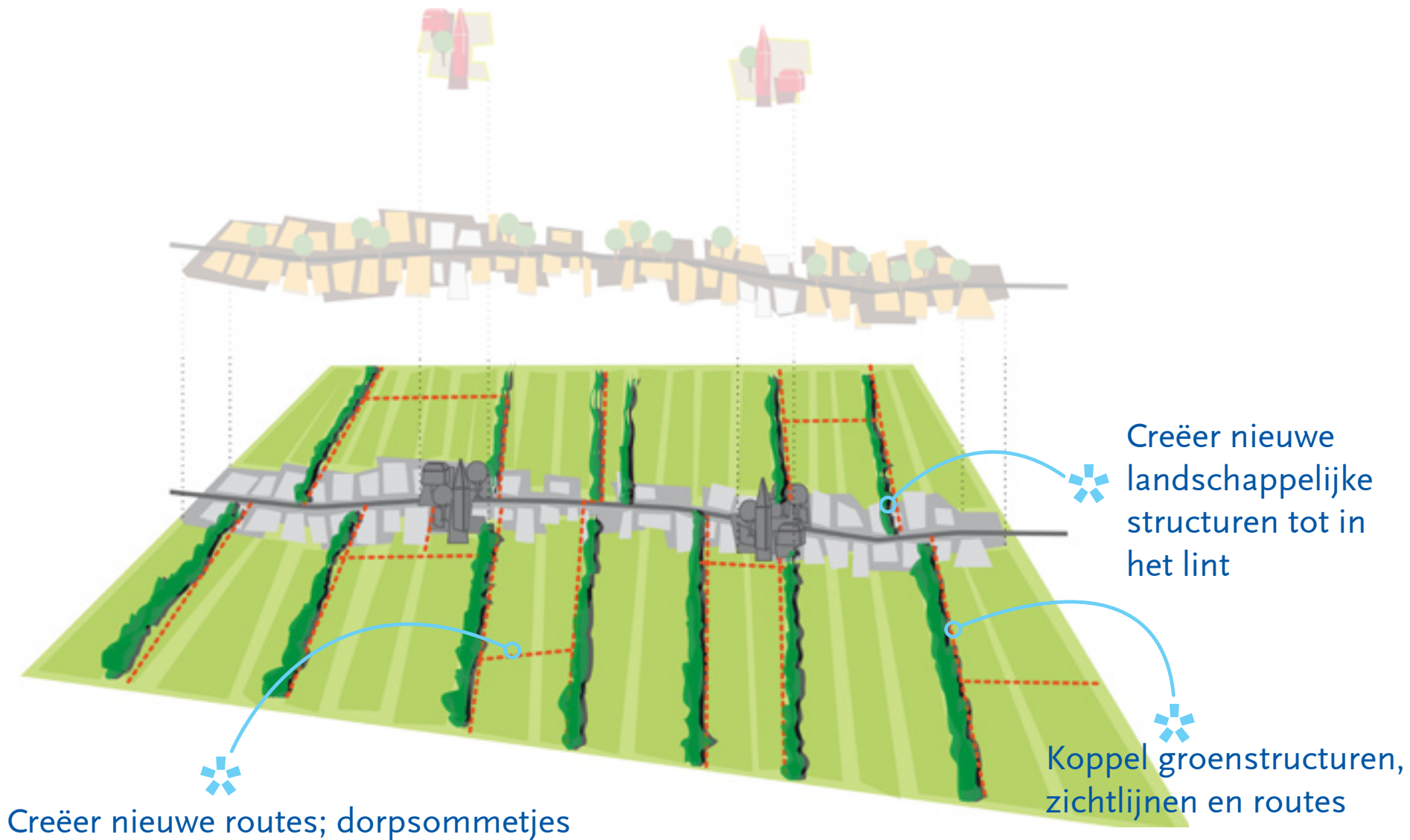


Koppel groenstructuren,
zichtlijnen en routes



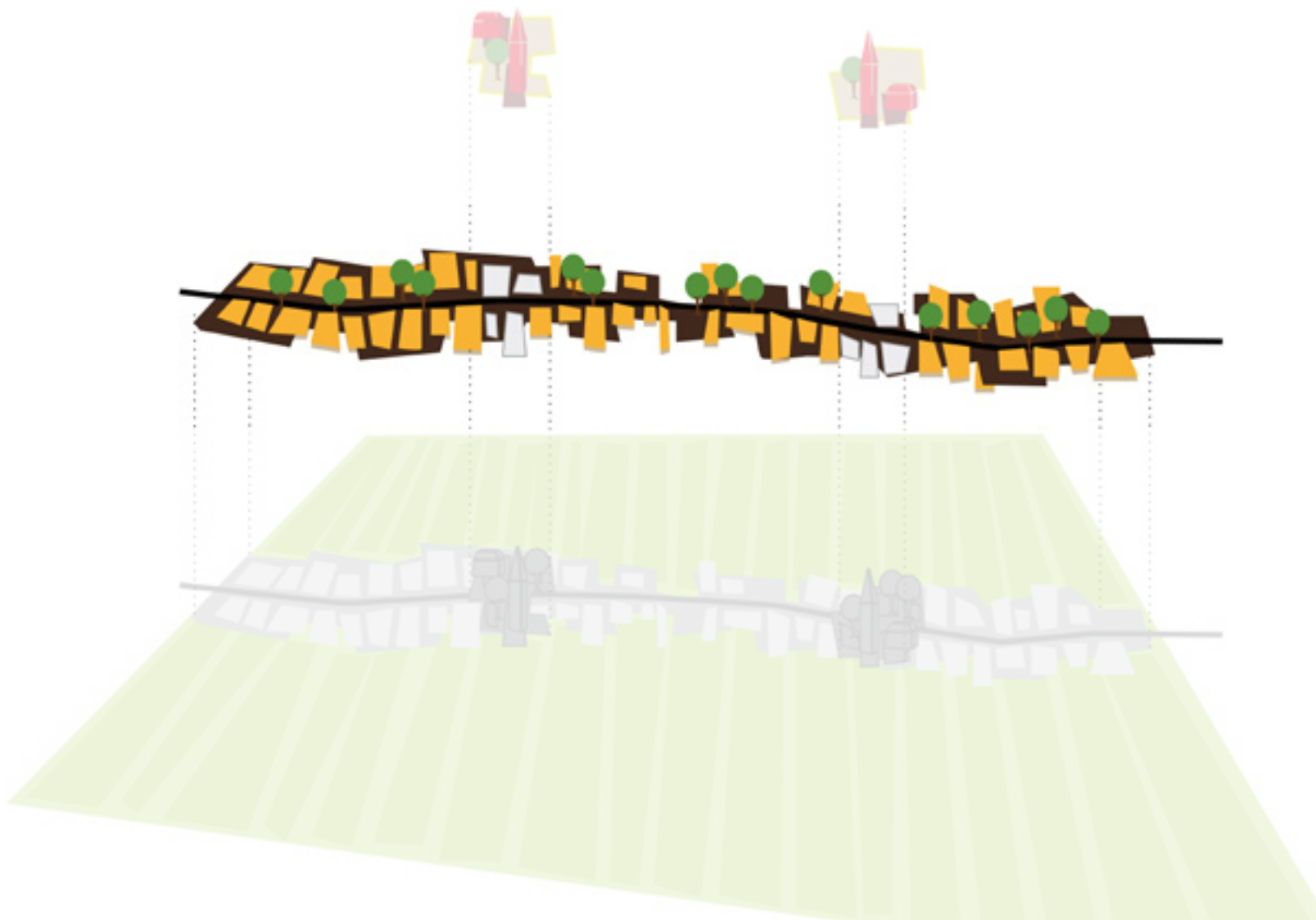
Koppel groenstructuren, zichtlijnen en routes

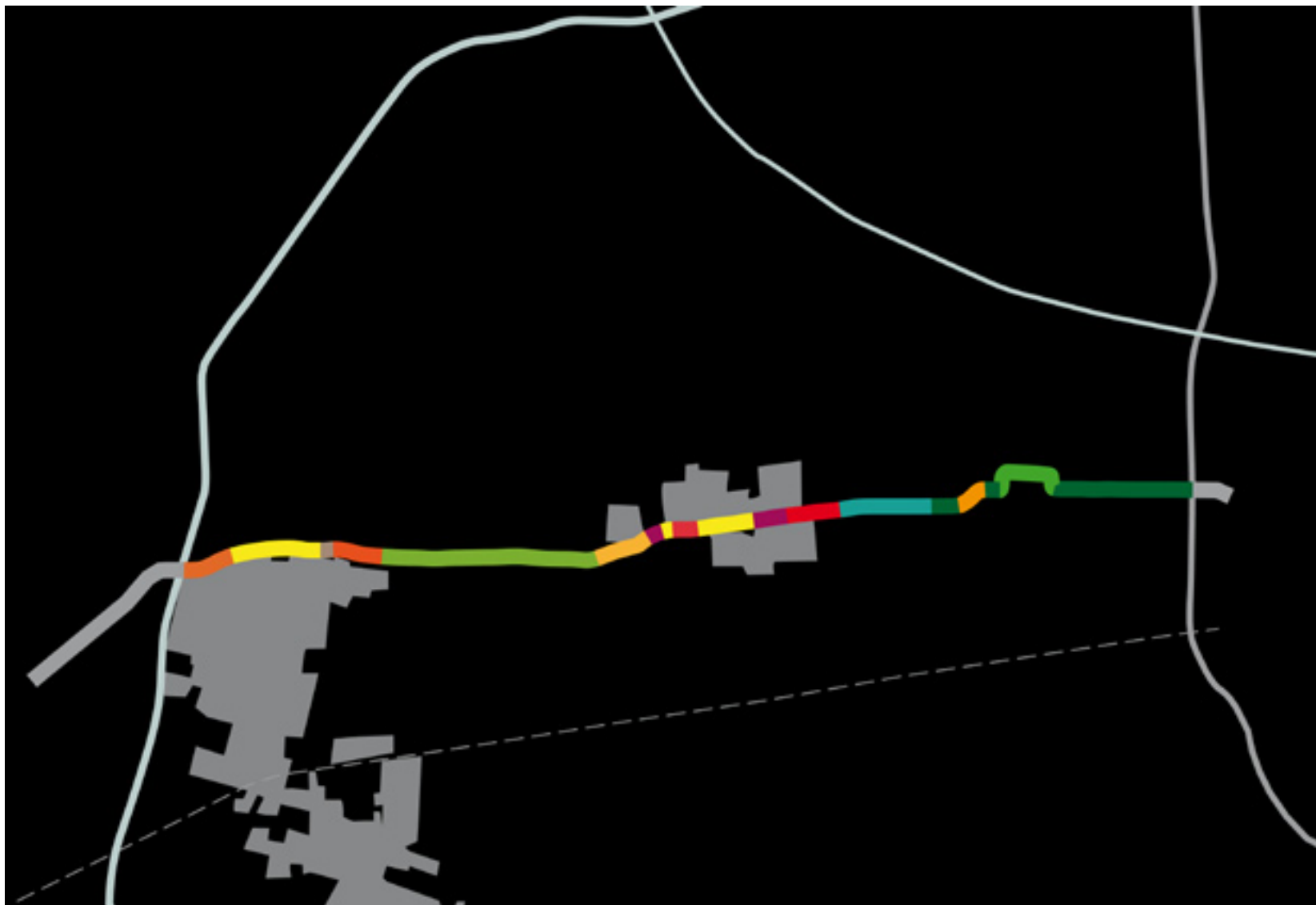
Zwaech, kansen voor versterking van de kwaliteit van het dorpslint



Het dorpslint

- Zorg voor een continu en groen profiel, waardoor de snelheid wordt geremd en er een aangener beeld ontstaat
- Verwijder het ratjetoe aan verkeersremmende maatregelen en kom tot een rustiger straatbeeld door versmalling van het profiel (shared space)
- Maak aan het lint verbijzonderingen in de vorm van verblijfsplekken die vertellen waar je bent in relatie tot het lint en het landschap

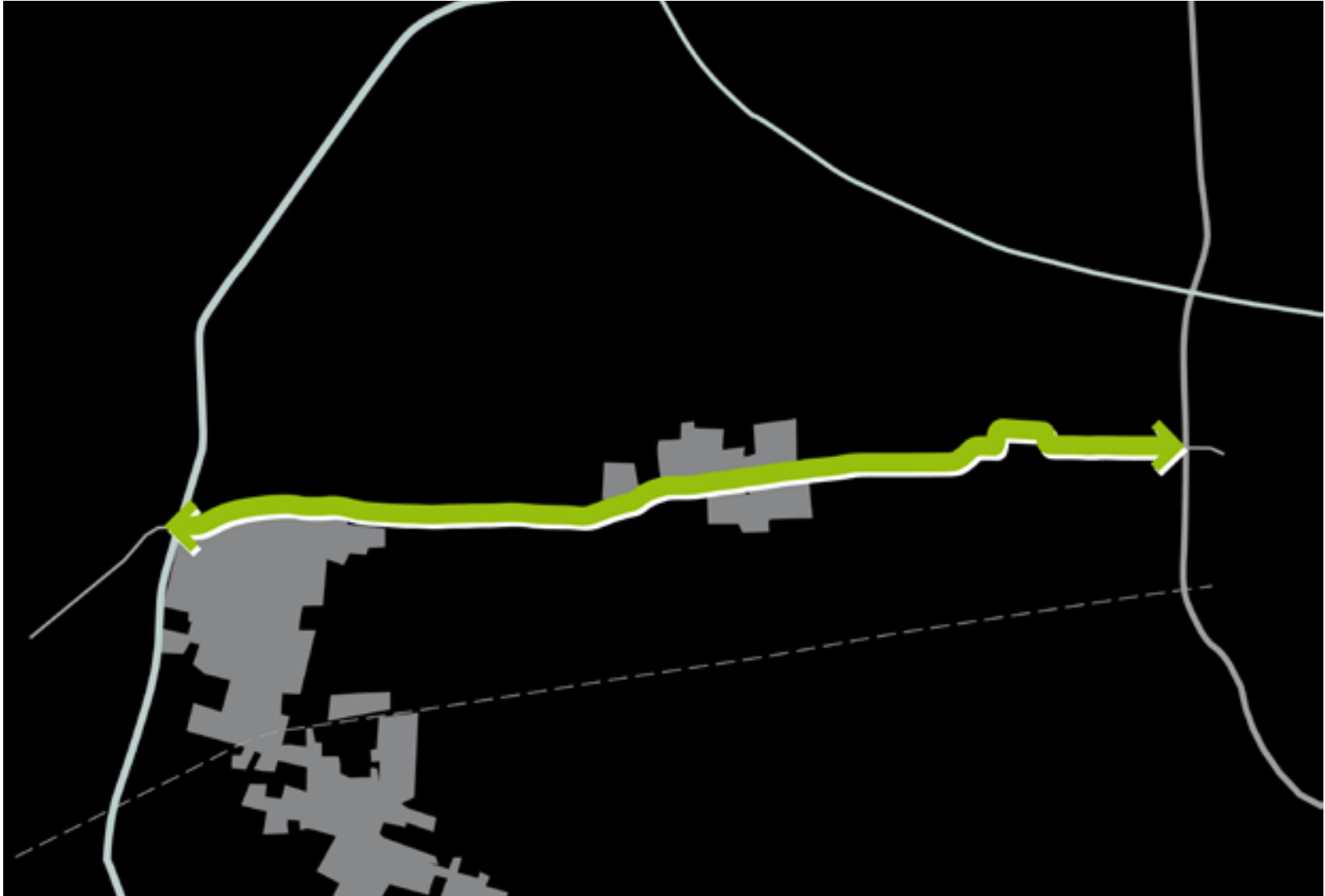




Gebrek aan continuïteit



Zwaech, kansen voor versterking van de kwaliteit van het dorpslint



Creëer continuïteit in
profiel





Maak een groene,
dorpse straat ...

Atelier Fryslân, werkplaats voor ruimtelijke kwaliteit



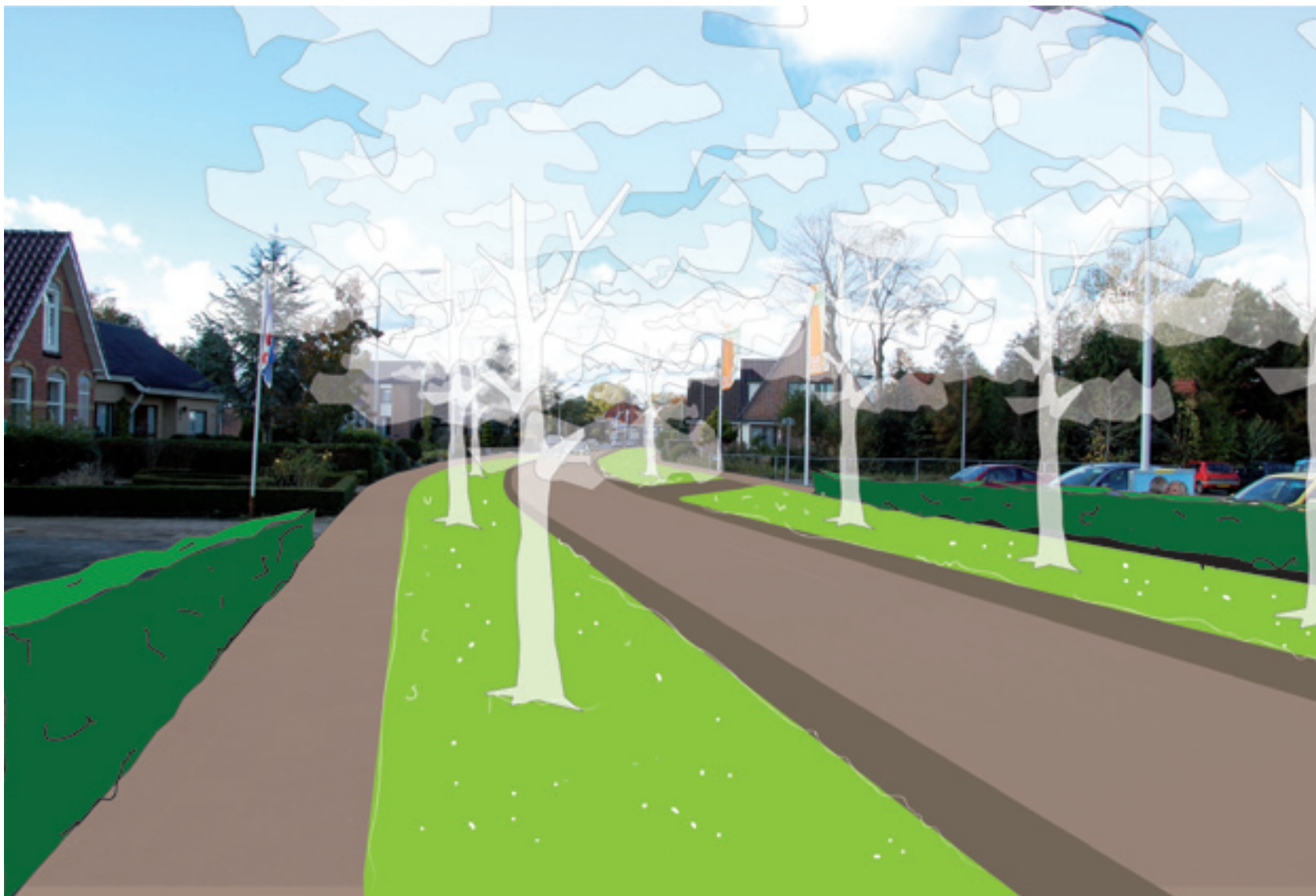
...als nieuwe landschap-
pelijke ruggengraat

Zwaech, kansen voor versterking van de kwaliteit van het dorpslint



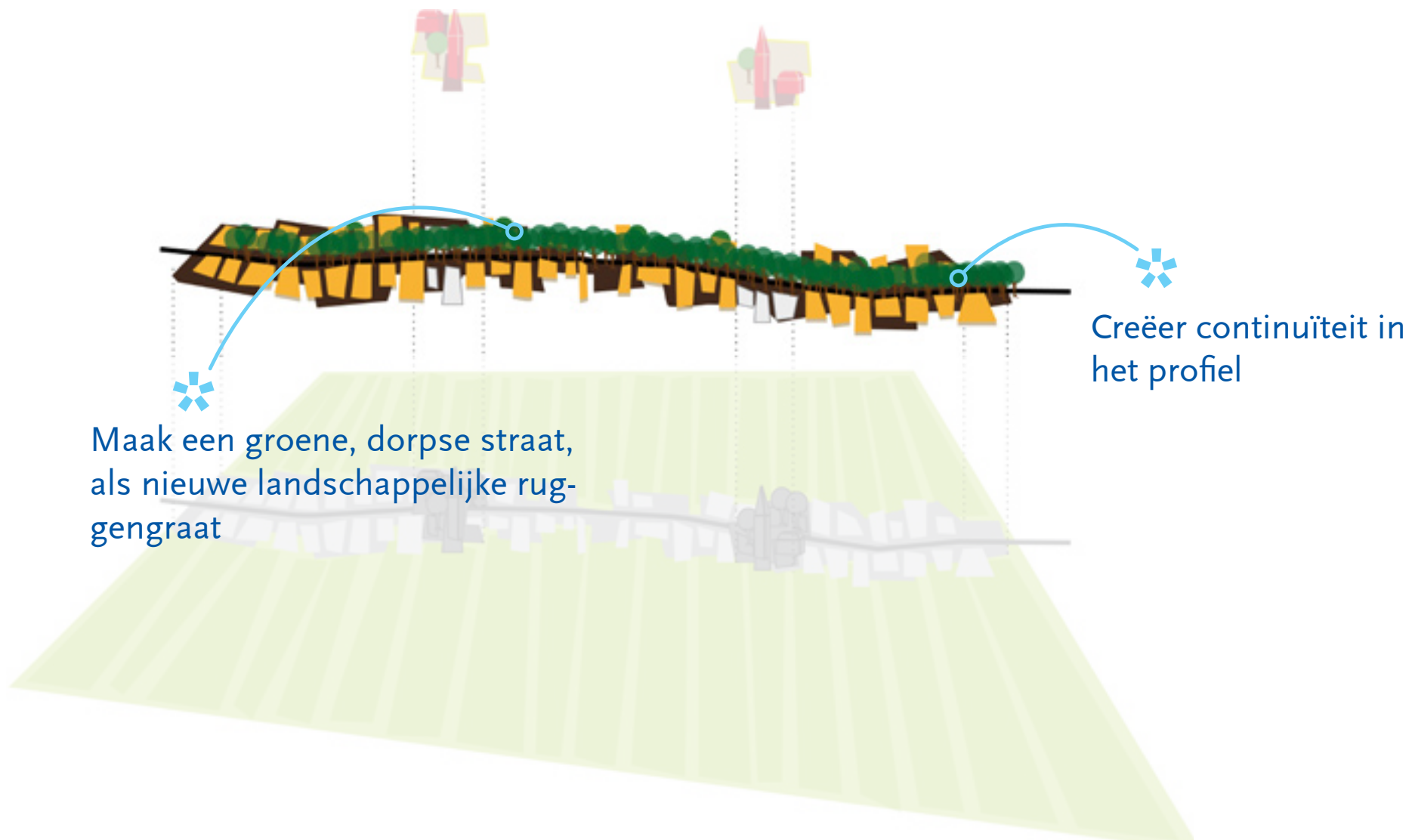
Maak een groene,
dorpse straat ...

Atelier Fryslân, werkplaats voor ruimtelijke kwaliteit



... als nieuwe landschap-
pelijke ruggengraat

Zwaech, kansen voor versterking van de kwaliteit van het dorpslint

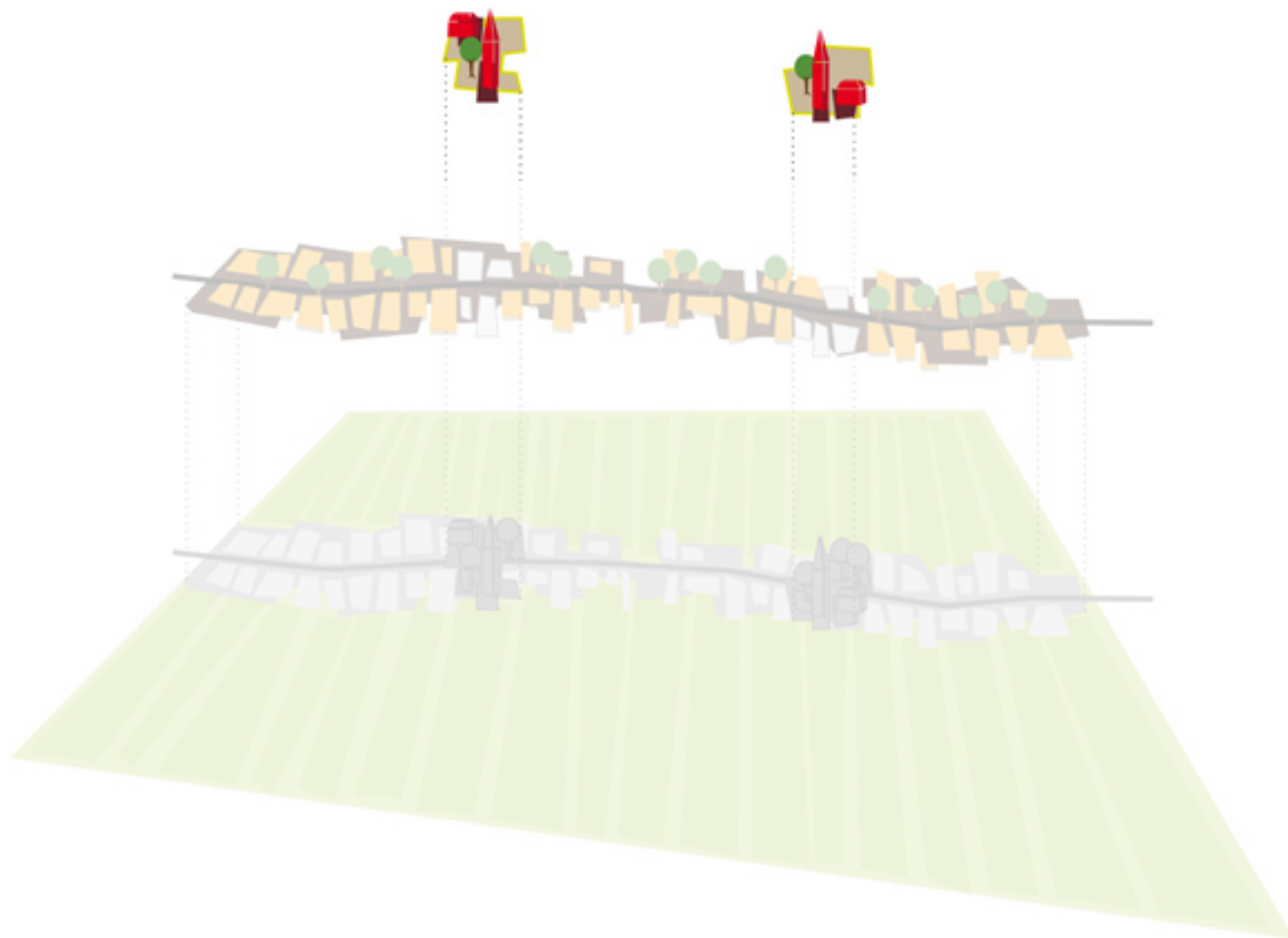


Maak een groene, dorpse straat,
als nieuwe landschappelijke rug-
gengraat

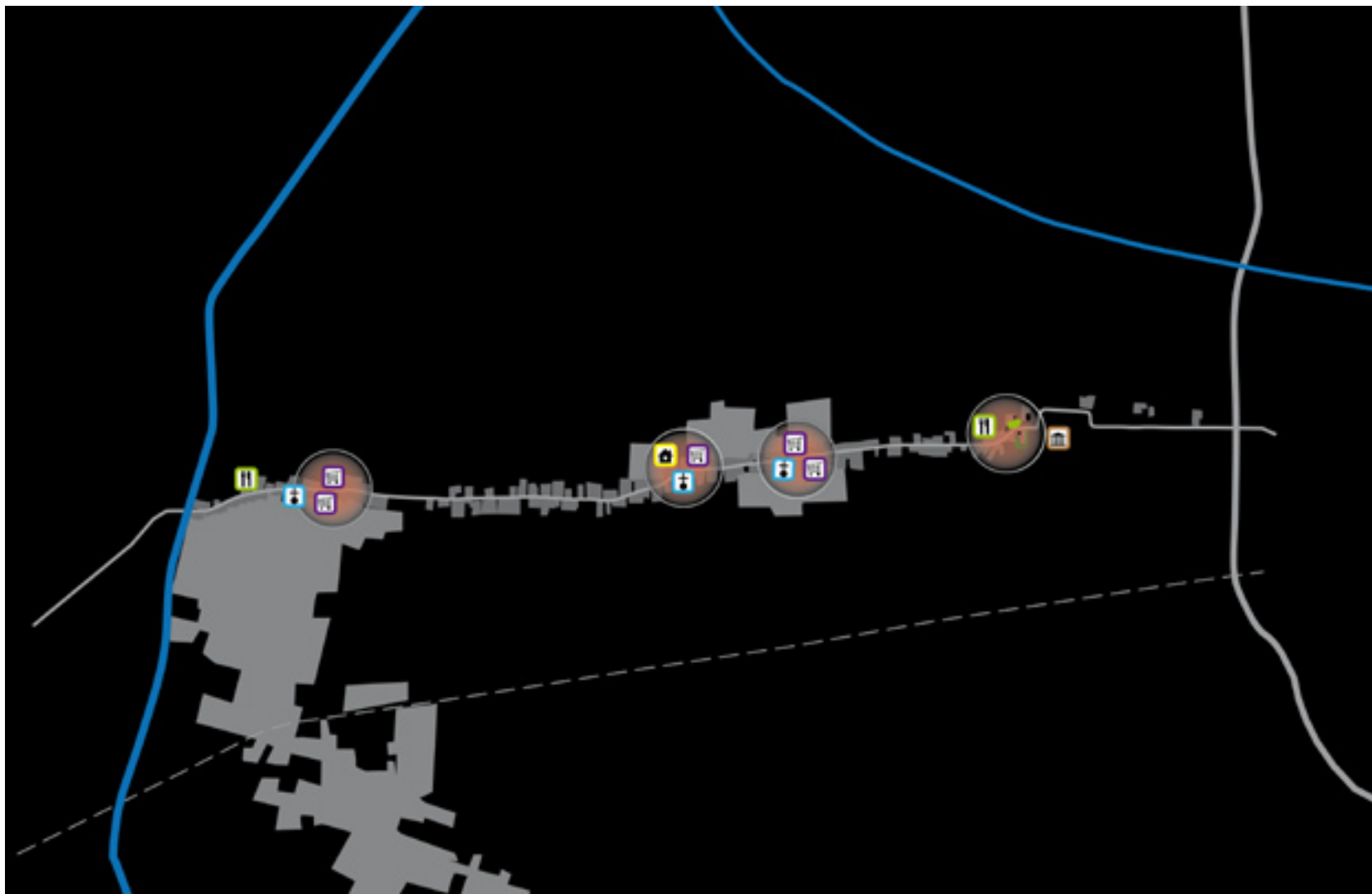
Creëer continuïteit in
het profiel

De plekken

- Zorg voor aangename verblijfsplekken aan het lint die uitnodigen tot ontmoeting en verblijf
- Ondersteun deze plekken door stedenbouwkundige en programmatische maatregelen; maak voorkanten aan pleinen en probeer functies te combineren (werken en wonen), stop de 'verbelging'
- Laat de plekken scharnierpunten zijn tussen het landschap en het lint; hier komen routes en verschillende snelheden bij elkaar, hier ontstaat een dorpse kwaliteit!







Bijzondere (ontmoetings)plekken in het lint





Maak aantrekkelijke verblijfsplekken in het lint

Zwaech, kansen voor versterking van de kwaliteit van het dorpslint





Maak aantrekkelijke verblijfsplekken in het lint

Zwaech, kansen voor versterking van de kwaliteit van het dorpslint





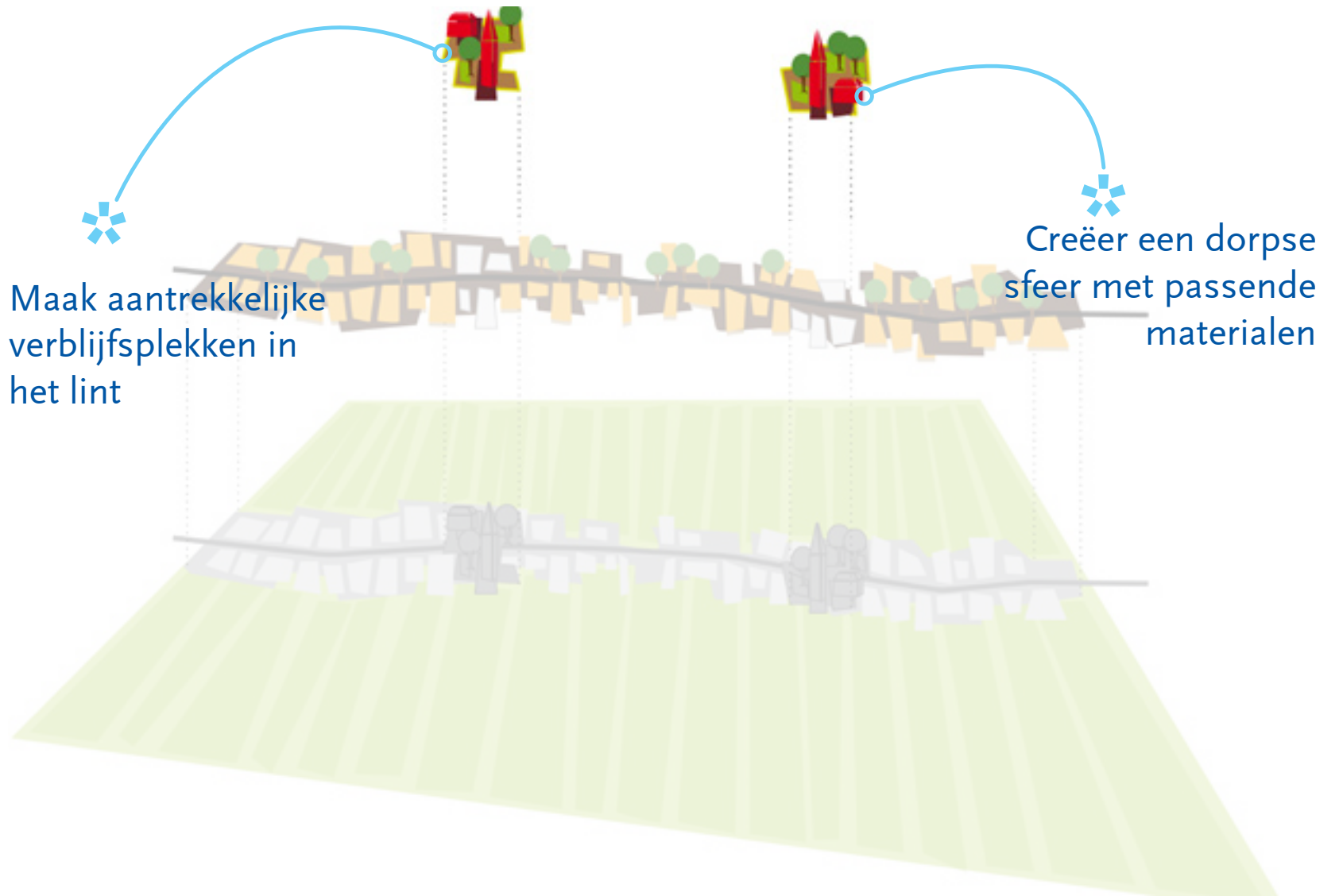
Stadse fratsen

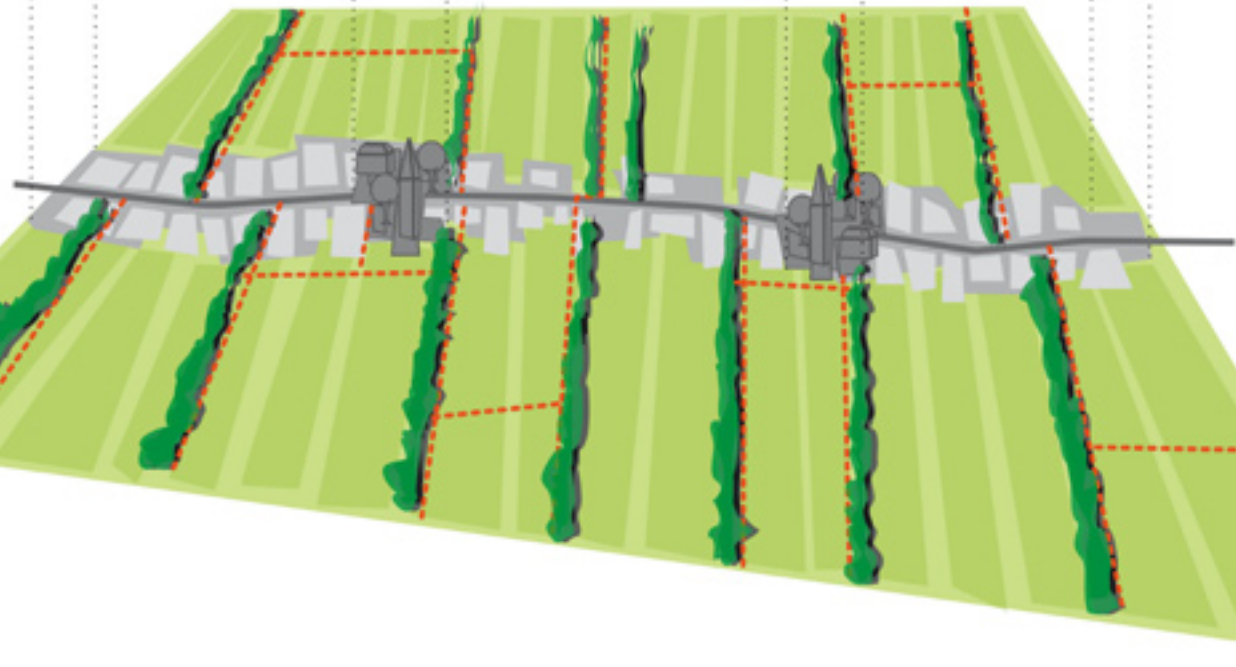
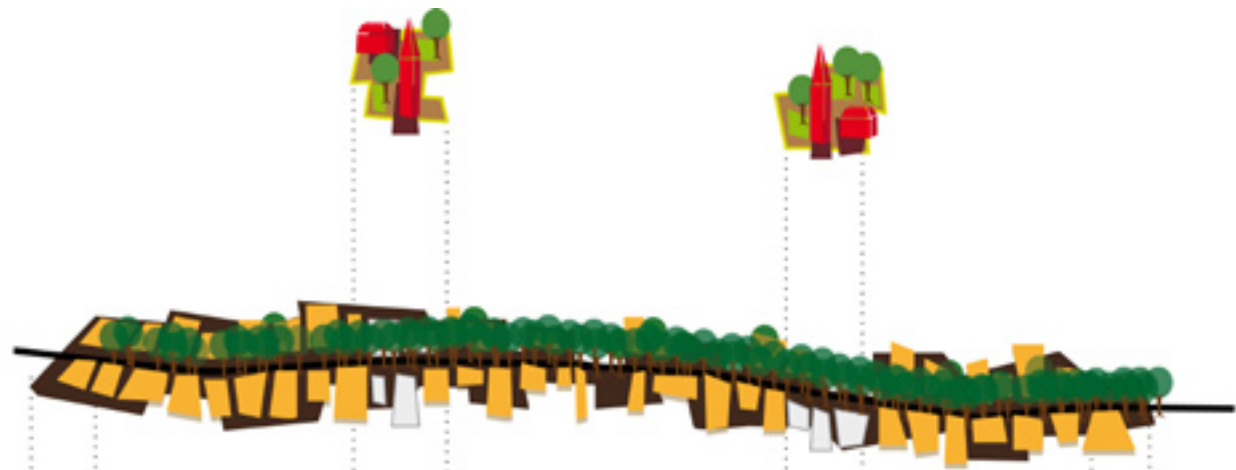
Zwaech, kansen voor versterking van de kwaliteit van het dorpslint



Creëer dorpse sfeer met passende materialen

Atelier Fryslân, werkplaats voor ruimtelijke kwaliteit



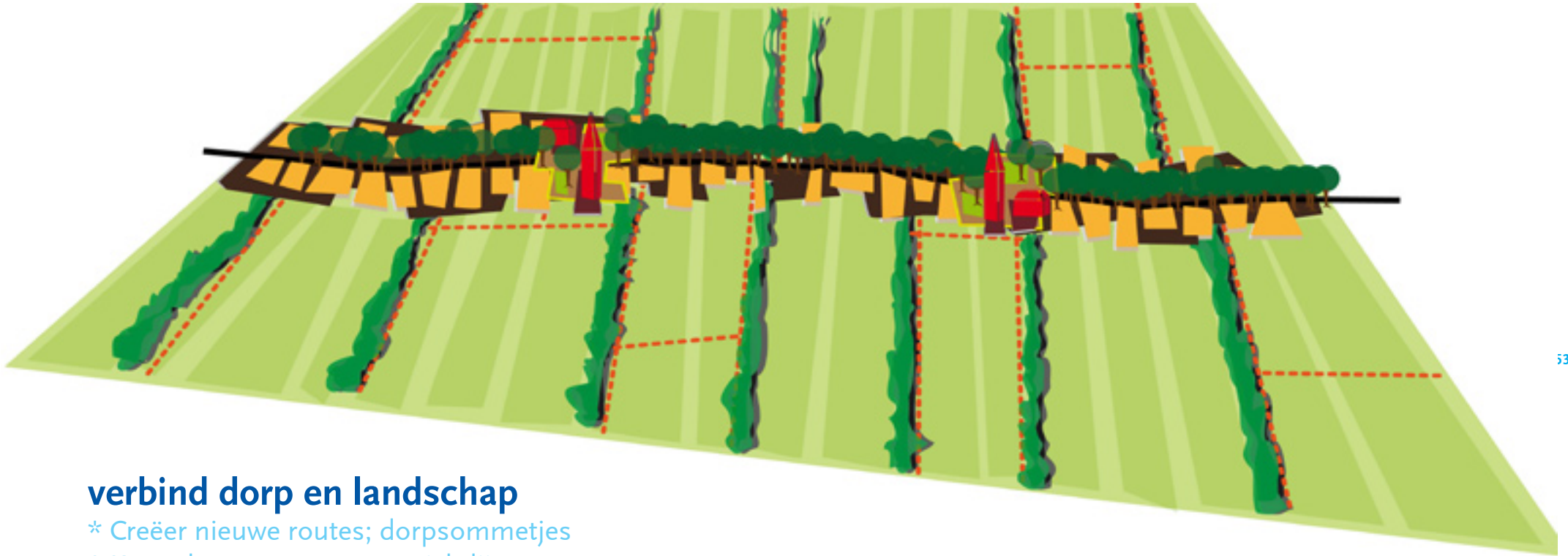


creëer aantrekkelijke, dorpse verblijfsplekken

- * Maak aantrekkelijke verblijfsplekken in het lint
- * Creëer een dorpse sfeer met passende materialen

maak een continu lint met een dorps karakter

- * Creëer continuïteit in het profiel
- * Maak een groene, dorpse straat als nieuwe landschappelijke ruggengraat



verbind dorp en landschap

- * Creëer nieuwe routes; dorpsommetjes
- * Koppel groenstructuren, zichtlijnen en routes
- * Creëer nieuwe landschappelijke structuren tot in het lint



landschap

plek

lint



Colofon

56

Atelier Fryslân

Eewal 66
8911 GT Leeuwarden

T 058-2333980

E info@atelierfryslan.nl

I www.atelierfryslan.nl

Peter de Ruyter
Mark Berger
Abe Veenstra



