

Modder op de weg

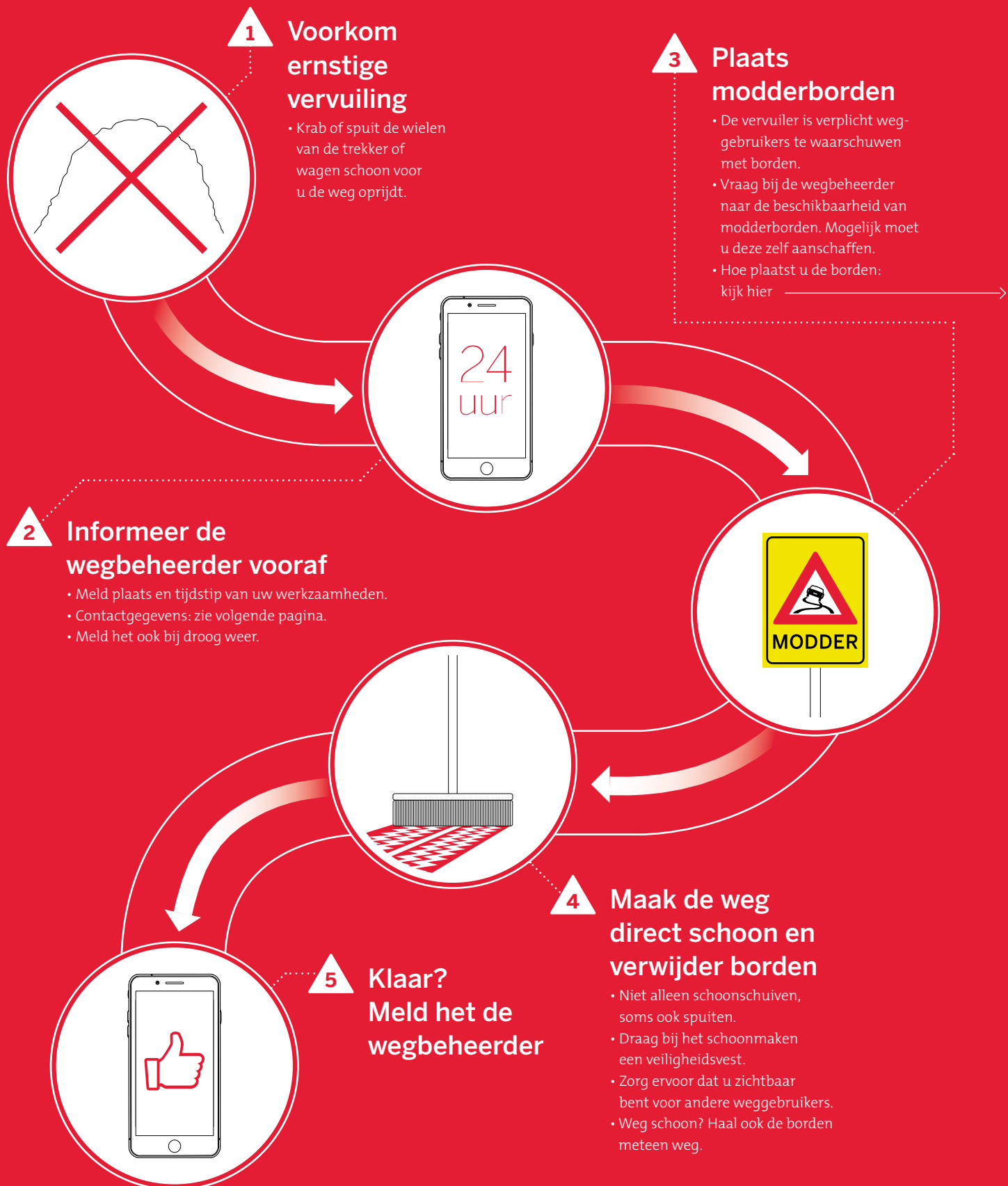


Hoe houdt u de weg schoon en veilig?



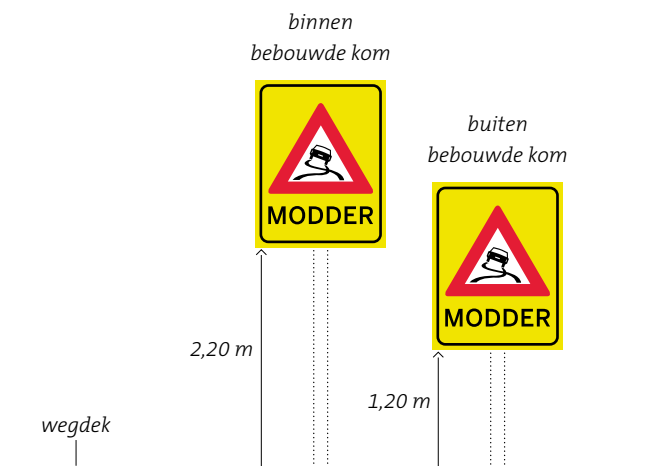
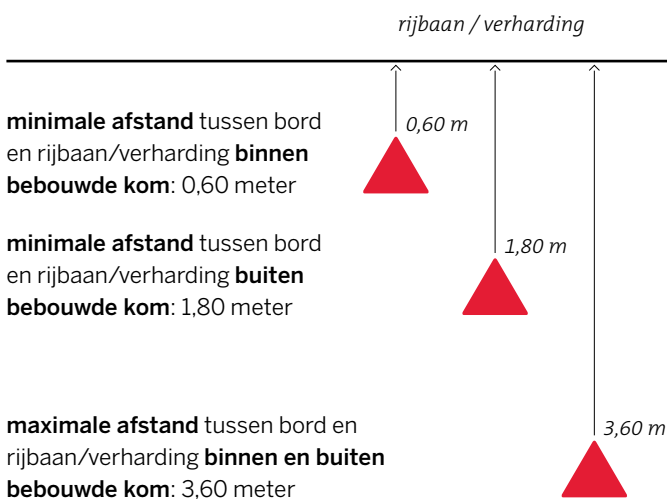
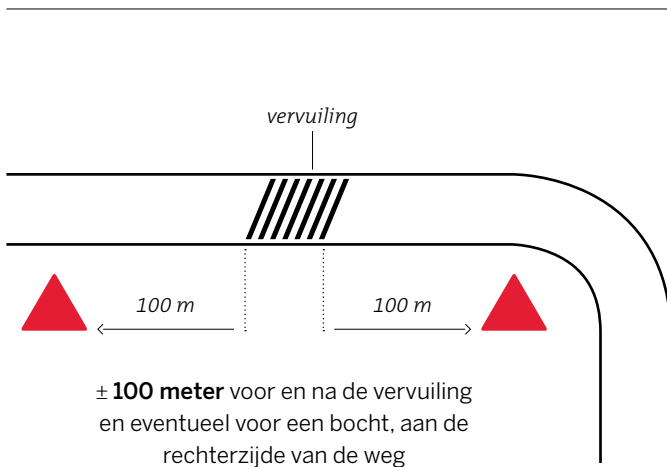
Regels

De regels voor het schoon en daarmee veilig houden van de weg tijdens de oogst en bij andere (grond)werkzaamheden



Plaatsing

Hoe moeten modderborden worden geplaatst?



minimale hoogte onderzijde bord t.o.v. wegdek **binnen bebouwde kom**: 2,20 meter

minimale hoogte onderzijde bord t.o.v. wegdek **buiten bebouwde kom**: 1,20 meter

Contact

U kunt contact opnemen met:

Organisatie	Tel. nummer
Achtkarspelen	14 0511
▲ Ameland	(0519) 54 25 95 (06) 21 28 50 33 •
△ Dantumadiel	(0519) 29 88 88
▲ De Fryske Marren	14 0514
▲ Harlingen	14 0517
△ Heerenveen	14 0513
▲ Leeuwarden	14 058
△ Noardeast-Fryslân	(0519) 29 88 88
△ Ooststellingwerf	14 0516
▲ Opsterland	14 0512
Schiermonnikoog	(0519) 53 50 50
△ Smallingerland	(0512) 58 17 00 (06) 22 97 62 64 •
△ Súdwest-Fryslân	14 0515
Terschelling	(0562) 446244
△ Tytsjerksteradiel	14 0511 •
△ Vlieland	nvt
△ Waadhoeke	(0517) 38 03 80
△ Weststellingwerf	140561
▲ Provincie Fryslân	058 292 5925

- ▲ Borden te leen bij gemeente
- △ Borden aan te schaffen door agrariërs
- Buiten kantooruren



Modder op de weg

In de oogsttijd en de natte herfstmaanden zorgt klei die van landbouw- en loonwerkvoertuigen afkomt voor verraderlijk gladde wegen. Dit kan leiden tot verkeersongevallen, soms met ernstige afloop. In het Regionaal Orgaan verkeersveiligheid Fryslân hebben we afspraken gemaakt om onveilige situaties door modder op de weg te voorkomen. Die afspraken liggen vast in een modderprotocol. In deze folder leest u wat dit betekent.

Samen verantwoordelijk

Het is de taak van de wegbeheerder erop toe te zien dat de wegen schoon blijven. Strikt gezien mag de weg niet worden vervuild. Maar in de praktijk is vervuiling van de weg natuurlijk niet altijd te voorkomen. Wel kan iemand die de weg vervuilt, de wegbeheerder hierover informeren, de andere weggebruikers waarschuwen en ervoor zorgen dat de weg snel weer wordt schoongemaakt.

Prijs van nalatigheid

Als de vervuiler van de weg de richtlijnen rond modder op de weg niet nakomt, kan hij aansprakelijk worden gesteld voor eventuele gevolgen. Die kunnen zeer ernstig zijn als er een ongeval gebeurt. En constateert de wegbeheerder dat de weg niet of onvoldoende is schoongemaakt, dan worden de kosten voor het schoonmaken van de weg in rekening gebracht bij de veroorzaker van de vervuiling.

Door modder op de weg kunnen gevaarlijke situaties ontstaan. Soms met ongevallen tot gevolg. De vervuiler kan aansprakelijk worden gesteld.

