

Voor ecologische adviesbureaus

Handreiking Kleine Initiatieven

Deze handreiking is in het leven geroepen om kleinschalige projecten met beperkte ecologische impact te ontzien van dure en tijdrovende onderzoeken en/of ontheffingsprocedures in het kader van de Wet natuurbescherming. Zonder dat dit ten koste gaat van de staat van instandhouding van beschermde soorten.

Door deze Handreiking creëren we meer draagvlak voor natuur, waardoor er hopelijk vaker rekening wordt gehouden met beschermde soorten bij kleinschalige werkzaamheden.

Voorwaarden

1. Het projectgebied betreft maximaal één pand ter grootte van een regulier woonhuis, met of zonder bijgebouwen.
2. Als het projectgebied een erf betreft, mag het projectgebied maximaal 0,5 hectare zijn.
3. De ecologisch deskundige is aangesloten bij Netwerk Groene Bureaus.

Voorbeelden kleinschalige werkzaamheden

- Plaatsen dakkapel of aanbouw
- Spouwmuurisolatie
- Vervanging van dak
- Voegwerk
- Vervangen kozijnen
- Plaatsen zonnepanelen
- Sloop en nieuwbouw



Foto: Johann Prescher



Doelgroep

Initiatiefnemers van kleinschalige projecten zijn: particulieren, bouwbedrijven, isolatiebedrijven, aannemers, architecten en projectontwikkelaars.

Soorten

Deze Handreiking geldt voor:

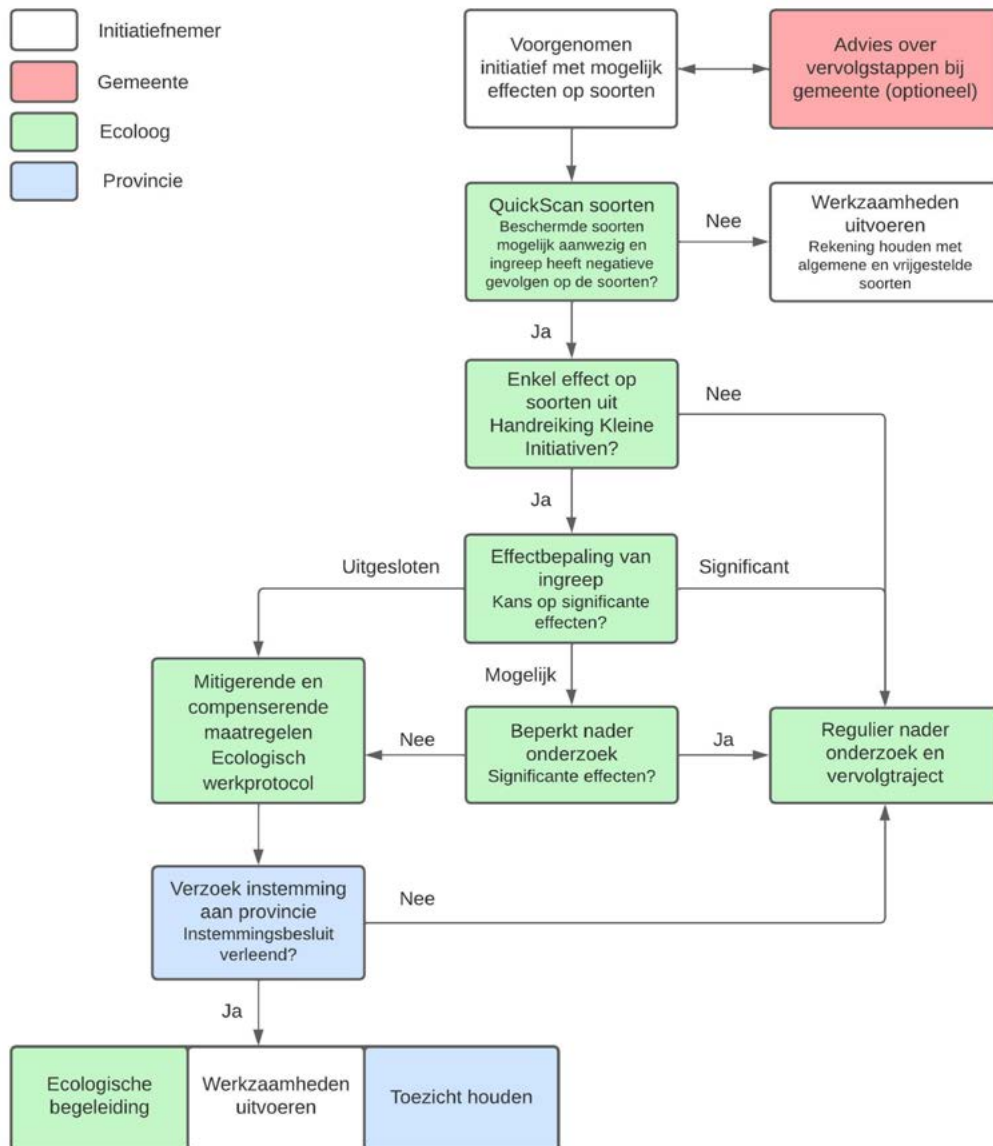
Vleermuissoorten ¹	Vogelsoorten
Gewone dwergvleermuis	Huismus
Ruige dwergvleermuis	Gierzwaluw
Laatvlieger	Spreeuw
Gewone grootoorvleermuis	Huiszwaluw
Meervleermuis	Boerenzwaluw
	Kerkuil

Ecologisch werkprotocol en uitvoering werkzaamheden

Het uitgangspunt van deze Handreiking is dat waar mogelijk de oorspronkelijke situatie wordt hersteld en verbeterd. Afhankelijk van de ingreep, zal het nodig zijn tijdelijke voorzieningen aan te bieden. De ecologisch deskundige legt dit vast in een Ecologisch Werkprotocol. De provincie beoordeelt het protocol en geeft goedkeuring, waarna de werkzaamheden onder ecologische begeleiding uitgevoerd kunnen worden. De toezichthouders van de FUMO zien toe op juiste uitvoering van het werkprotocol.

¹ Kraamverblijfplaatsen en massawinterverblijfplaatsen vallen niet onder de Handreiking Kleine Initiatieven. Wanneer een kraamverblijf tijdens een quickscan niet uitgesloten kan worden, is kraamonderzoek noodzakelijk.

Schematisch overzicht Handreiking Kleine Initiatieven



Vragen?

Neem contact op met Provincie Fryslân via Team Groene Regelgeving: wnb@fryslan.frl of bel 058 - 292 89 95.