

Nijsbrief

# Renovaasje Sânsleatbrêge Terherne

Oktober 2022



De provincie Fryslân renoveert momenteel de Sânsleatbrêge in Terherne. We maken de brug klaar voor een veilig gebruik in de toekomst. In deze nieuwsbrief brengen we u graag op de hoogte van de voortgang.

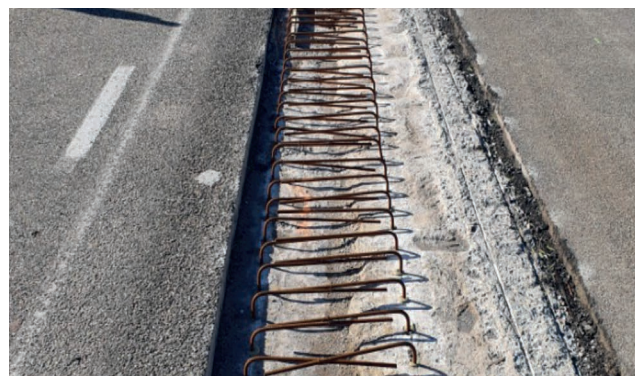
## Reeds uitgevoerd

Op maandag 29 augustus zijn we begonnen met de werkzaamheden. Als eerste hebben we de witte betonbanden verwijderd en daarna zijn we gestart met het aanbrengen van de verankeringen voor de nieuwe betonnen schampkanten.

In het weekend van 9 tot en met 11 september hebben we de stalen onderdelen van de oude brug verwijderd. Deze zijn per schip getransporteerd naar de fabriek van aannemer Solidd in Sumar. De foto's geven een impressie van de uitgevoerde werkzaamheden.



*Rij-ijzer en witte betonbanden*



*Verankering nieuwe schampkant*



*Uithijzen van één van de balansen*



*Medewerkers hangen het brugdek in de kraan*



*Uithijzen van het brugdek*



*Ponton voor transport brugdek*

### **In uitvoering**

Op dit moment wordt de brug bij aannemer Solidd in Sumar gestraald, verstevigd en opnieuw geconserveerd. Dit werk duurt ongeveer twee maanden.

Er ligt nu een noodbrug in het wegdek ter plaatse van de Sânsleatbrêge. Het verkeer wordt geregeld met verkeerslichten. Wacht tot u groen licht heeft en denk om elkaars veiligheid.



*Werkzaamheden bij Solidd in de fabriek*

### **Verdere planning**

Vanaf donderdag 17 november plaatsen we de verstevigde hameitoren, de balansen en het brugdek terug. Daarna voeren we de beton- en asfaltwerkzaamheden uit. Ook brengen we de nieuwe slagboomkasten aan en stellen we deze af. Op maandag 19 december vanaf 05:00 zijn de brug en het wegdek gereed.



*Huidige verkeerssituatie met noodbrug*

### **Meer informatie**

Meer informatie kunt u vinden op de projectpagina: [www.fryslan.frl/sansleatbrege](http://www.fryslan.frl/sansleatbrege). Heeft u nog vragen of opmerkingen? Neem dan contact op met projectleider Edo Feenstra via het Klant Contact Centrum. Te bereiken op 058 - 292 59 25 of via [provincie@fryslan.frl](mailto:provincie@fryslan.frl) van maandag t/m vrijdag tijdens kantooruren.