

Gebiedsontwikkeling Alde Feanen

4^e uitvoeringsmodule Alde Feanen

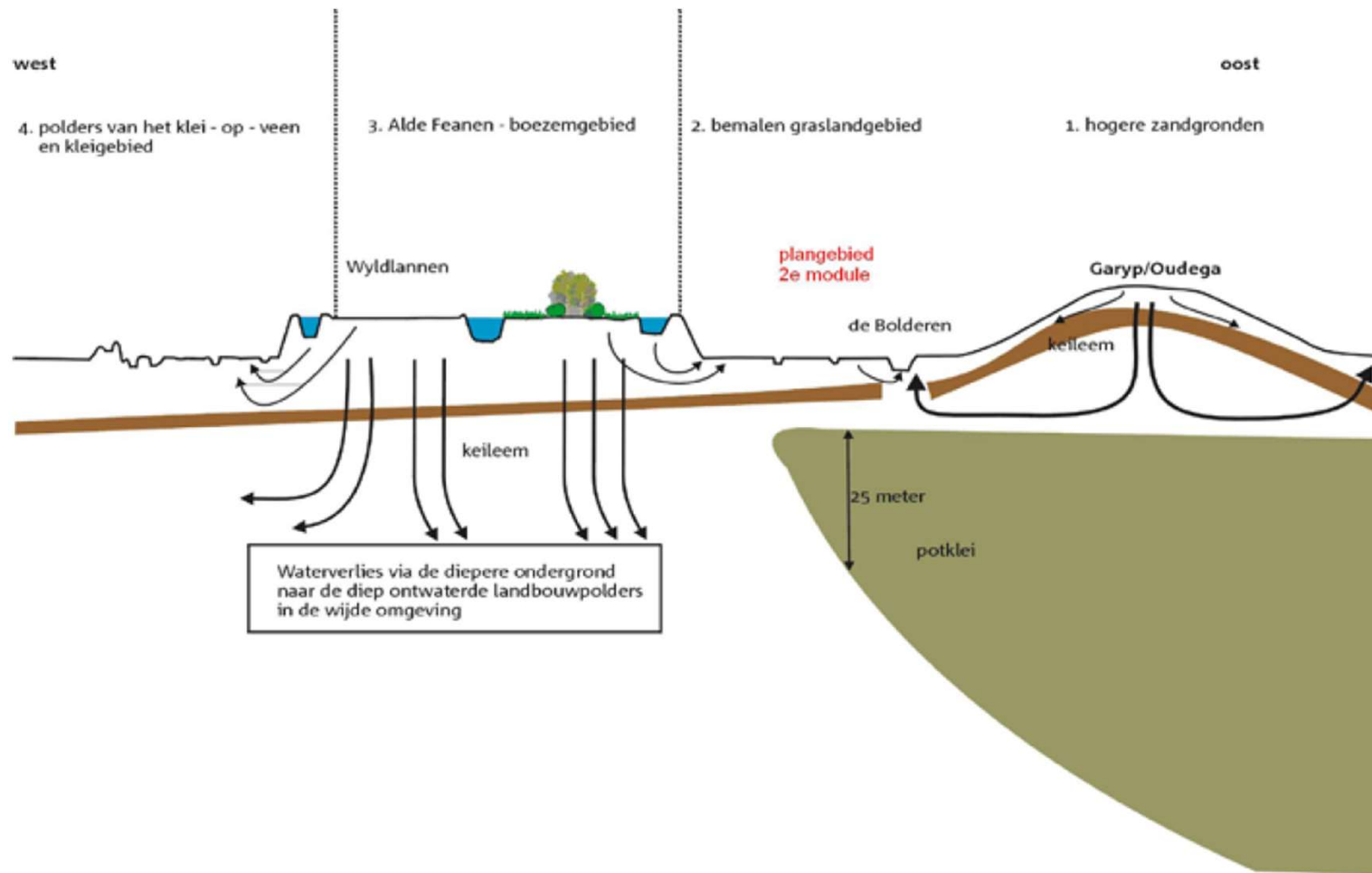


- Welkom en openingswoord door voorzitter
Gebiedscommissie Aaltje Rispens
- Presentatie door secretaris van de
Gebiedscommissie Monique van der Steeg

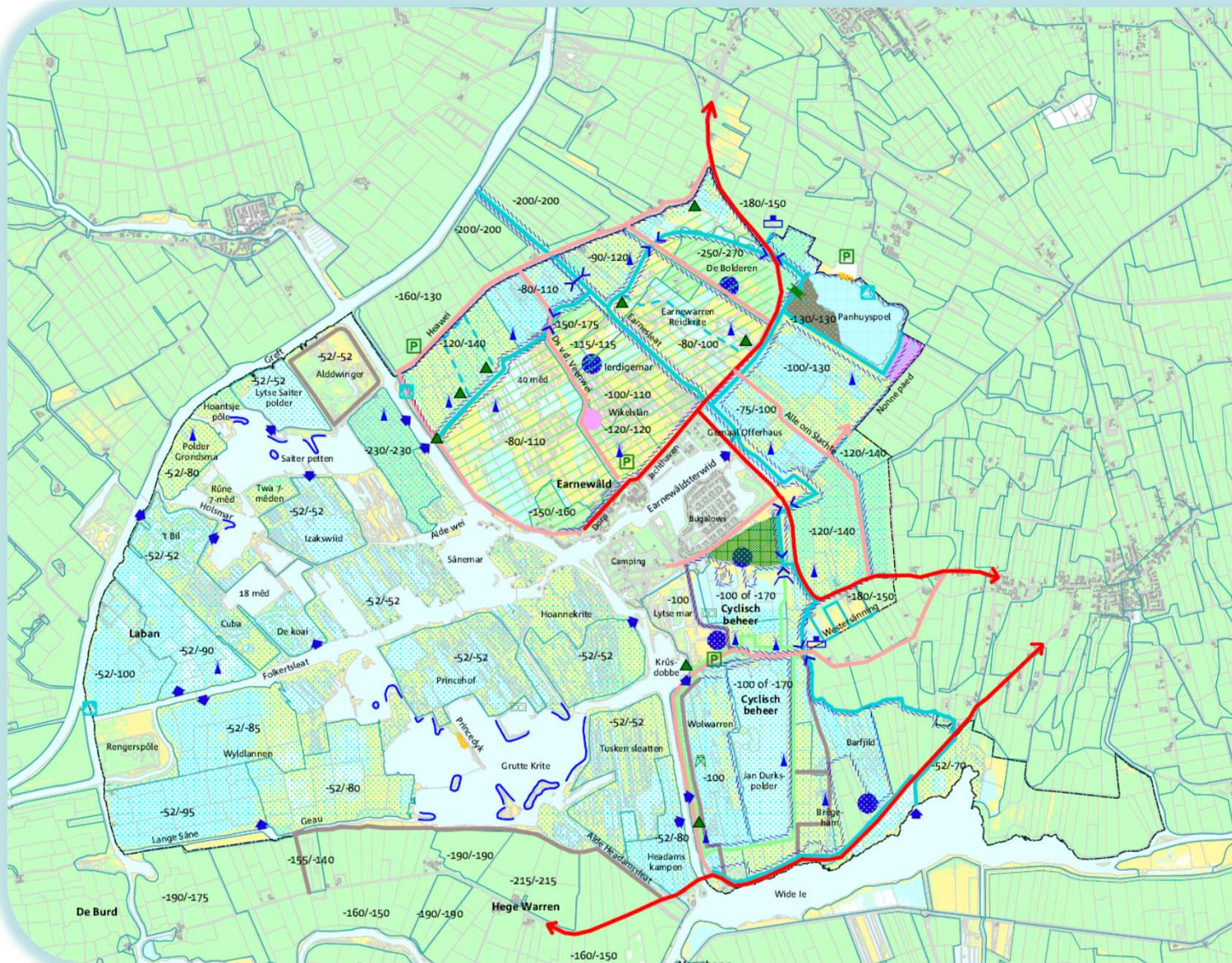
Waarom gebiedsontwikkeling

- Verdroging en waterkwaliteit
- Herstel en ontwikkelen laagveenmoeras
- Ruimte voor recreatief medegebruik en beleving van de natuur

Hydrologische situatie



Raamplan Alde Feanen 2004

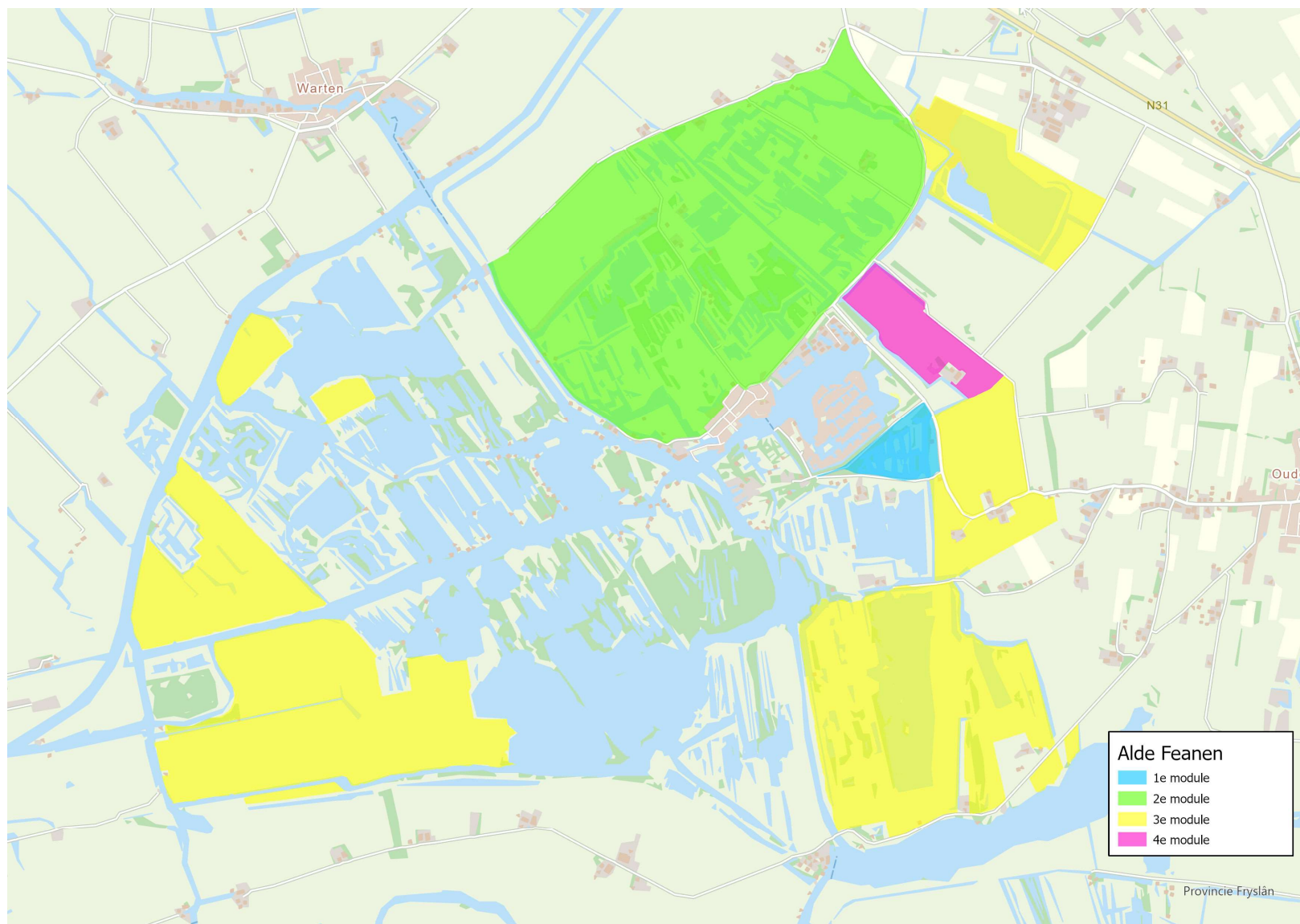


Herinrichting Alde Feanen Raamplan

Maatregelen en Waterbeheer
Wintersituatie
(indicatieve locatie)

- Algemeen**
- Grensheinrichting
 - Hoofdonsluiting
 - Overige wegen
 - Ondergelopen land
 - Draslig land
 - Droog land
 - Water
- Maatregelen**
- Waterbeheer en Natuurontwikkeling
- Kade/oeverbescherming ontwikkeling
 - Waterbergingsgebied
 - Maais-topgebied
 - Pelviskgrens
 - 52/-85 Minimum/maximumwaterpeil
 - Watergang op -1.00 m NAP (maximaal)
 - Nieuw gemeal (indicatieve locatie)
 - Locale onderbemaling
 - Waterinlaat
 - Stuw
 - Onderleider
 - Zulveringsfilter
 - Te plaatsen windmolen of gemeal en waterfaat
- Recreatie**
- Aan te leggen kade of verhoogde perceelstrook (deels op -0.50 m NAP)
 - Hoofdwatergang op -1.30 m NAP (jaarmond)
 - Indicatieve kanoroute
 - Nieuwe aanlegvoorziening
 - Vaardúker
 - Kano overdraagplaats
 - Recreatiebos (indicatief)
 - Uitzichtoren
 - Vogelkijkhut
 - Ontwikkeling Panhuyspoel tot recreatieplas
 - Zwem- en speelstrandje
 - Brug
 - Natuurkampeerterein
 - Nieuwe parkeerplaats
 - Wandelpaden
- 0 500 1000 1500 Meters
- Schaal 1 : 30.000

De modules







Welke natuur



N10.01 Nat schaalgrasland

N10.02 Vochtig hooiland

N12.02 (Vochtig-Droog) kruiden- en faunarijk grasland

N12.04 Zilt- en overstromingsgrasland



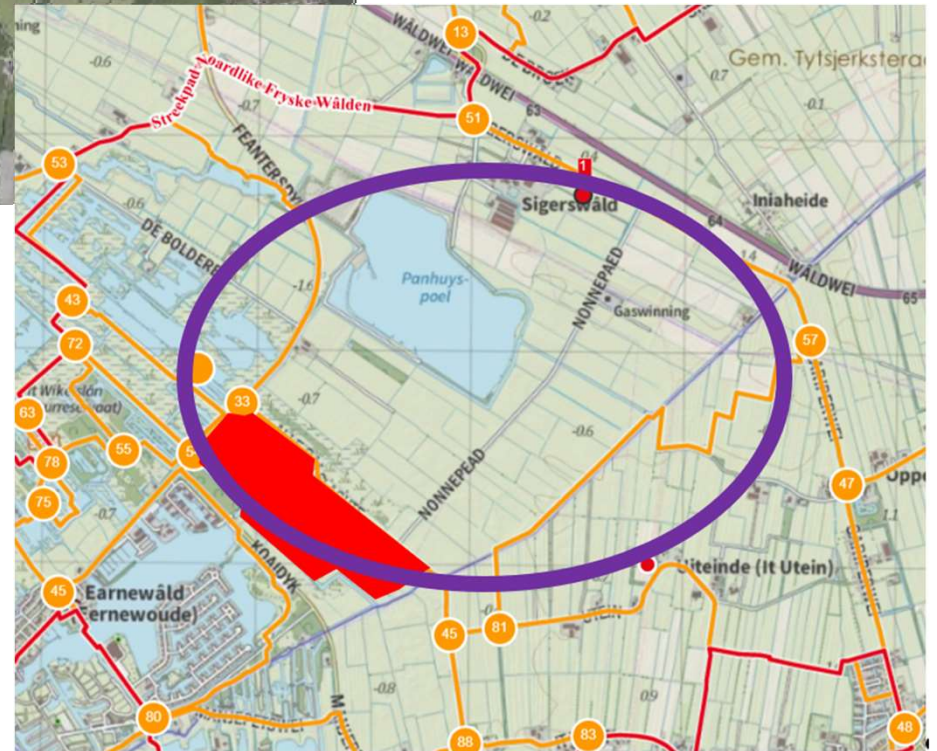
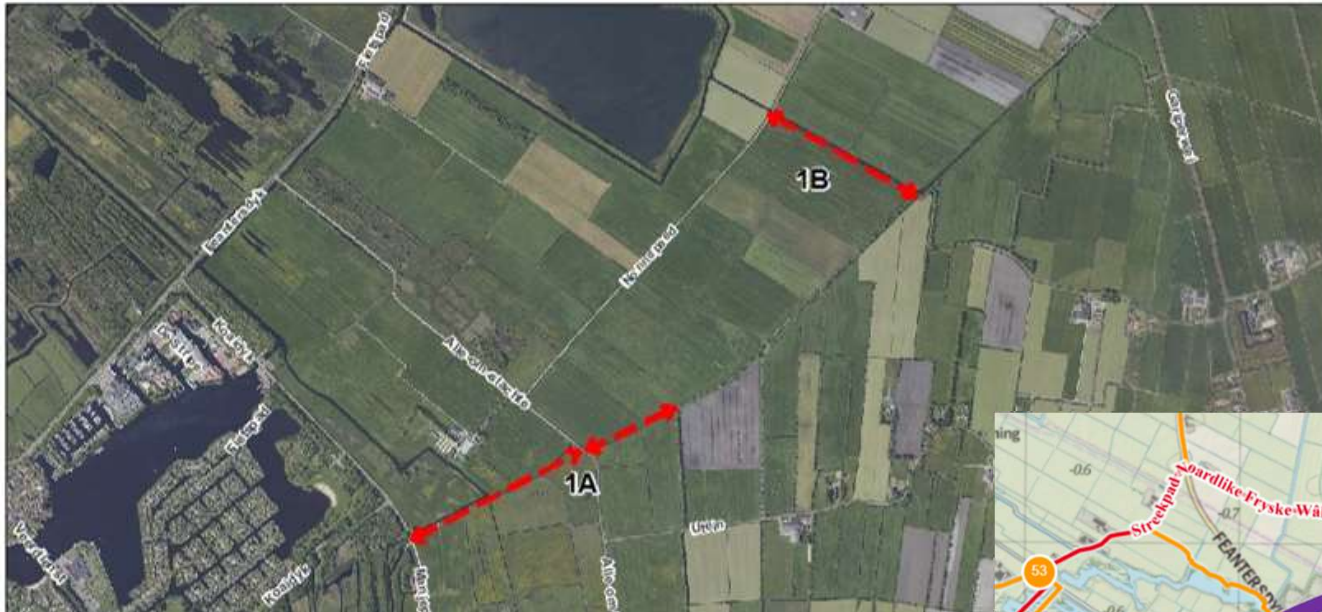
Wat gaat er gebeuren?







Recreatie



Planning

- **Reageren tot en met 17 september 2023**
- Opstellen reactienota
- Mogelijk aanpassen moduletekst
- Definitief plan wordt door gebiedscommissie aangeboden aan GS (verzoek geld beschikbaar te stellen)
- GS besluit november 2023
- Uitwerking in bestekken en uitvoering in 2024

Verkoop grond natuur

Verkocht volgens regels

“Uitvoeringkader verkoop natuurgronden”

- Na inrichting openbaar verkocht.
- Geen staatssteun dus minimaal marktwaarde
- Meer criteria zoals kwaliteit beheer
- Criteria worden vooraf kenbaar gemaakt
- Uit beoordeling criteria volgt meest geschikte partij
- Deze mag de grond kopen

Verkoop woonerf

Bestemming

- Passende bestemming zoals 'Wonen – A7' =
Wonen combineren met een beroeps- of bedrijfsactiviteit aan huis.

Verkoopprocedure

- Eerst re-allocatie procedure (of leurprocedure)
- Voorrang partij bij realiseren ander provinciale- of overheids doeleind.
- Daarna openbare verkoop.

Webpagina

gebiedsontwikkeling Alde Feanen

www.fryslan.frl/alde-feanen

Informatiemarkt

- Gemeente Smallingerland
- Gemeente Tytsjerksteradiel
- Provincie (water, natuur)
- It Fryske Gea
- Wetterskip Fryslân
- Oosterhof Holman (Panhuyspoel)
- FPLG (Fries Programma Landelijk Gebied)
- Natuurbeheerplan
- Hegewarren
- Nationaal Park Alde Feanen

An aerial photograph of a rural landscape. The foreground and middle ground are dominated by large, vibrant green agricultural fields, some of which are divided by narrow paths or ditches. A winding river or stream flows through the center of the fields, bordered by a dense line of trees. To the right, a paved road runs parallel to the river, also lined with trees. The background shows a flat horizon under a sky filled with large, white and grey clouds. The overall scene is bright and clear, suggesting a sunny day.

**Heeft u vragen
over de 4^e module?**