



Netwerkbijeenkomst
5 oktober 2023

GRIPOPGROND



Welkom

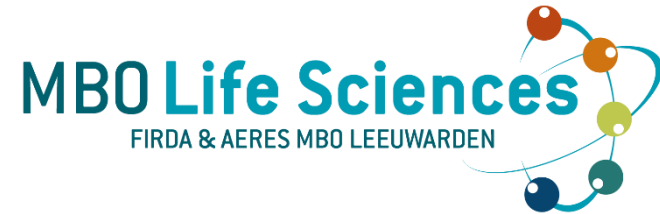
- Grip op Grond provincie Fryslân

Programma

- 13.30 uur** **Welkom**
Leonardo Veen | Grip op Grond
- 13.40 uur** **Onderwijs en werving studenten MBO**
Robbert de Geus | MBO Life Sciences
- 14.00 uur** **Milieuvriendelijk onkruidbeheer**
Johan van der Meulen | Weed Free Service
- 14.30 uur** **Korte pauze**
- 15.00 uur** **Open discussie – onzekerheden toekomst**
- 15.30 uur** **Ontwikkelingen IJsselmeerkust i.r.t. Grip op Grond**
Dirk Jan Lepstra | Provincie Fryslân
- 16:00 uur** **Afsluiting + Netwerkborrel**
- 17.30 uur** **Einde programma**

Onderwijs & werving studenten MBO

- Robbert de Geus
MBO Life Sciences Leeuwarden



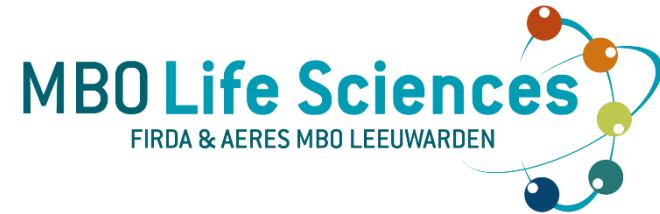
Welkom bij MBO Life Sciences

Beleef ons toekomstbestendig onderwijs!

Robbert de Geus

5 oktober 2023





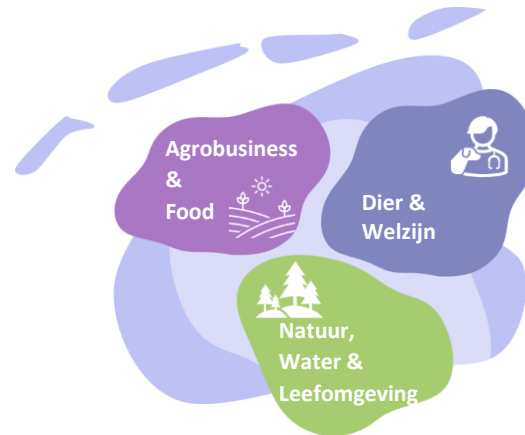
Wij gaan voor de wereld een stukje mooier maken



Ons standpunt

Onderwijs moet waarde toevoegen aan de wereld van nu en die van de toekomst.

Onderwijs is meer dan een diploma



Buiten is ons onderwijs

Wendbaar

Weerbaar

Leerbaar



...
Onze studenten zijn de professionals en burgers van de toekomst die de constructeurs zijn van een gezonde leefomgeving, waarin ze positief bijdragen aan een duurzame bodem, rijk voedsel, schoon water en circulaire economie

...

Wat gebeurt er buiten?

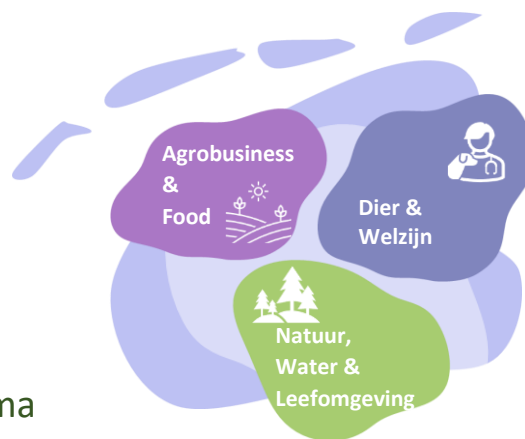
- De wereld is continue in verandering
- Dat vraagt om *weerbare en leerbare* mensen
- De sector schreeuwt om mensen
- Dat vraagt om *wendbare* vakbekwame mensen
- Opleidingswensen veranderen
- Dat vraagt om flexibel onderwijs

Leven lang ontwikkelen



Wat zie je bij ons?

- * Ons Milieu Adviesbureau (maandag en donderdag)
- * Elke periode een nieuw Thema (dinsdag en woensdag)
- * Vrijdag AVO Leertuin en LOB



Onze uitwerking

Antwoorden creëren op de duurzaamheidsvraagstukken van de 21ste eeuw

...
Samen werken aan innovatieve vraagstukken helpen bedrijven aan nieuwe oplossingen en creëren toekomstige medewerkers die maximaal zijn aangehaakt op de wereld van nu en morgen.





Studenten kennis op laten doen via vraagstukken

Studenten

Verbinding met het werkveld is voor studenten waardevol om zichzelf te kunnen oriënteren voor een baan in de toekomst.

Onderwijs

Voor beter onderwijs is het belangrijk dat het aansluit bij het toekomstig werkveld. Doordat leerlingen samenwerken met bedrijven, leert het onderwijs van het werkveld en de actuele zaken die er spelen.

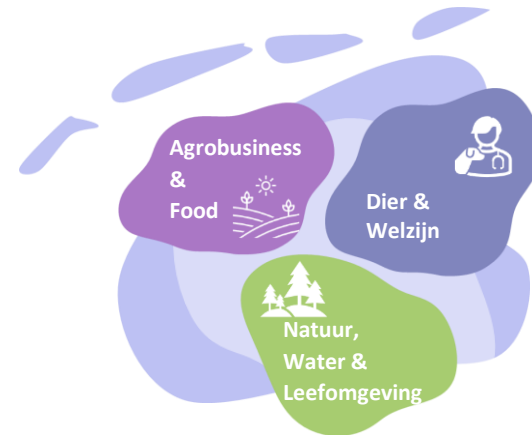
Bedrijfsleven

Doordat studenten werken in het bedrijfsleven, wordt de afstand tussen de opleiding en het werkveld kleiner.

Onze thema's

- Stad van de toekomst
- Bedrijf en Milieu
- Het leefbare landschap
- De waterketen
- Omgeving in kaart
- Ruimtelijke ordening en Planologie
- Duurzaamheid en energie
- Inspectie en onderzoek leefomgeving

...



...

THEORIE

- BODEM, LUCHT, GELUID, WATER, FLORA & FAUNA
- TOEVOEGEN?:
 - WET & REGELGEVING BIJV. BESTEMMINGSPLAN
 - AFVAL / INFRASTRUCTUUR
 - GLOBAL GOAL 11 / CITYDEALS



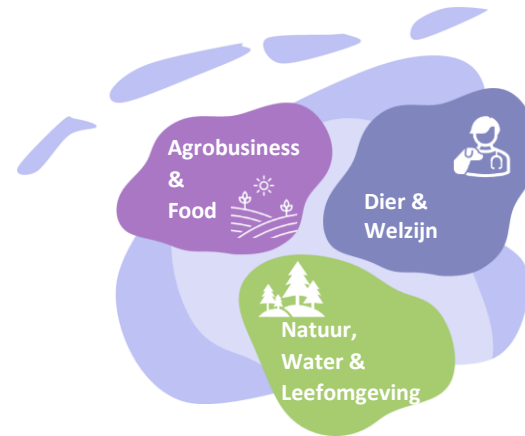
PRAKTIJK

- GEHOORTEST
- GELUIDSMETINGEN
- SMAAKTEST WATER



En verder nog

- De praktijk is uitgangspunt
- Samenwerking met bedrijfsleven, hbo en studenten
- We gaan voor groei: de begeleiding is waardierend
- De docent is ook coach
- De student leert wat hij/zij leren wil en moet
- Beoordeling op ontwikkeling



*Onze studenten zijn de professionals en burgers van de toekomst.
Zij kunnen en willen bijdrage aan een duurzame bodem, rijk
voedsel, schoon water en circulaire economie. Een gezonde
leefomgeving voor ons allen!*



Wat wij bieden

- Kennismaking met onze studenten
- Invloed op ons onderwijs
- Creatieve oplossingen van onze studenten
- Met ons mee te leren

...

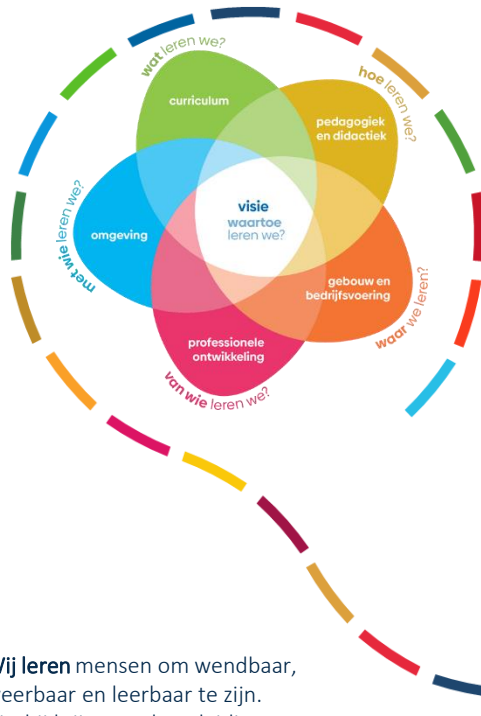
Wat wij vragen en zoeken

- Gastsprekers en excursies
- Projecten voor ons Milieu Adviesbureau
- Stageplekken
- Bedrijven voor ontwikkeling BBL opleiding en practoraat Water (en dus ook bodem)

...

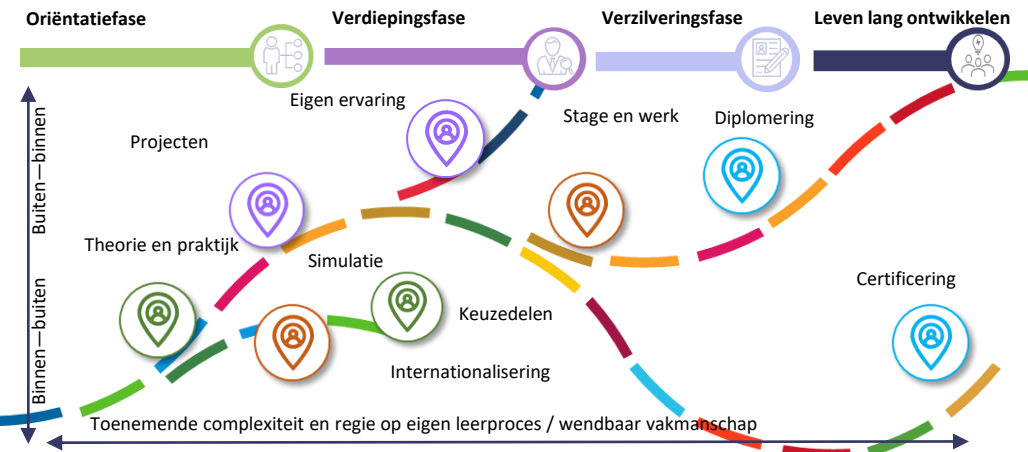


Ons onderwijs



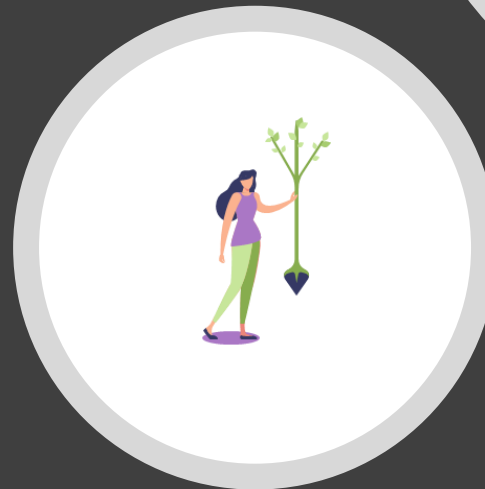
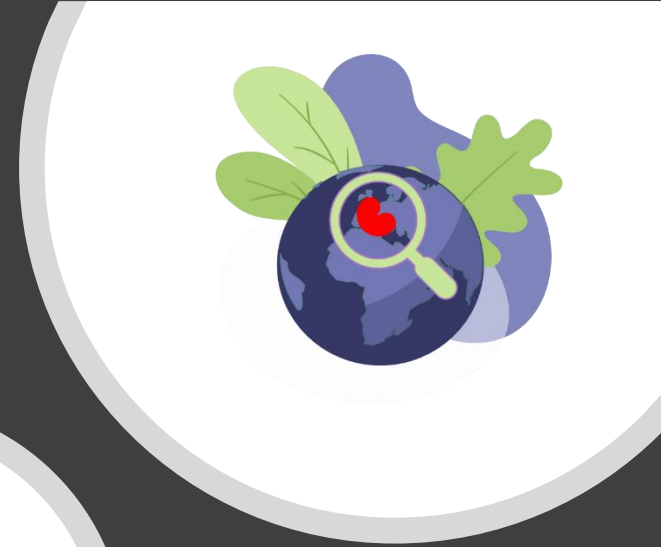
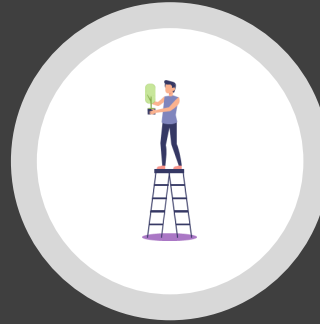
Wij leren mensen om wendbaar, weerbaar en leerbaar te zijn. Hierbij krijgen ze begeleiding en coaching op het gebied van persoonsvorming, burgerschap en vakmanschap. Dit betekent dat wij onderwijs geven vanuit loopbaanbegeleiding. Hierin staat regie nemen door de student (wat wil hij/zij leren) centraal.

Hybride leeromgeving met betekenisvolle projecten



Hier staan we voor op!

- Samen opleiden
- Voor up-to-date opgeleide mensen, profs en burgers
- Die kunnen & willen bijdragen aan werken, leven en de wereld een stukje mooier te maken





Bedankt voor de belangstelling!

Wilt u meer weten? Kom langs!



Milieuvriendelijk onkruidbeheer

- Johan van der Meulen
Weed Free Service



Weed Free Service

GRONDBEHEER & INVASIEVE EXOTEN
gaan niet zonder risico samen



provinsje fryslân
provincie fryslân

Presentatie door Weed Free Service

GECERTIFICEERD
IN EXOTEN
BESTRIJDING





innovatief
duurzaam
verantwoord



Weed Free Service

Dé specialist bestrijden invasieve exoten





EXOTEN

INVASIEF

Bron: <https://www.nvwa.nl/onderwerpen/invasieve-exoten>

“ Een plant, die van nature niet in Nederland voorkomt, wordt een uitheemse soort genoemd.

Wanneer uitheemse soorten door menselijk handelen in ons land terechtkomen worden ze exoten genoemd. Het gaat hierbij niet om soorten die elders in Europa inheems zijn en door klimaatsverandering oprukken naar Nederland.

Een klein deel van de exoten voelt zich prima thuis in zijn nieuwe omgeving. Ze kunnen zich vestigen in onze natuur, zich snel vermeerderen en schadelijk zijn voor inheemse soorten. Deze soorten worden invasieve exoten genoemd.

”

UNIELIJST

Als een soort op de Unielijst staat, mag u die niet verhandelen, kweken, vervoeren of importeren in de EU.

Verder zijn EU-landen verplicht om in de natuur aanwezige populaties op te sporen en te verwijderen.

Lukt dat niet? Dan moeten zij de populatie zodanig beheren dat verspreiding en schade zoveel mogelijk wordt voorkomen.

EU-verordening 1143/2014



Wat zijn invasieve exoten?





Grip op Grond

Efficiënter en strategisch omgaan met grondstromen



Wat is uw beleid tegen invasieve exoten?



INVASIEVE EXOTEN



Schade aan gebouwen & infrastructuur
Schadelijk voor volksgezondheid
Ecologische schade

Een groeiend probleem



REUZENBERENKLAUW



JAPANSE DUIZENDKNOOP



BITTERZOET



WATERCRASSULA



WATERNAVEL



SPRINGBALSEMIEN



De verspreidingsrisico's verschillen per invasieve exoot

Eén reuzenberenklauw produceert gemiddeld

20.000 zaden

(soms zelfs tot 100.000 zaden per plant)
die tot 7 jaar lang hun kiemkracht behouden

Maaien/graven rond en na de bloei betekent verspreiden!



Fragmenten van invasieve exoten vormen nieuwe planten



Stengels van de duizendknoop groeien per groeiseizoen

2 tot 3 meter hoog

De wortelstokken worden tot
4 meter en langer

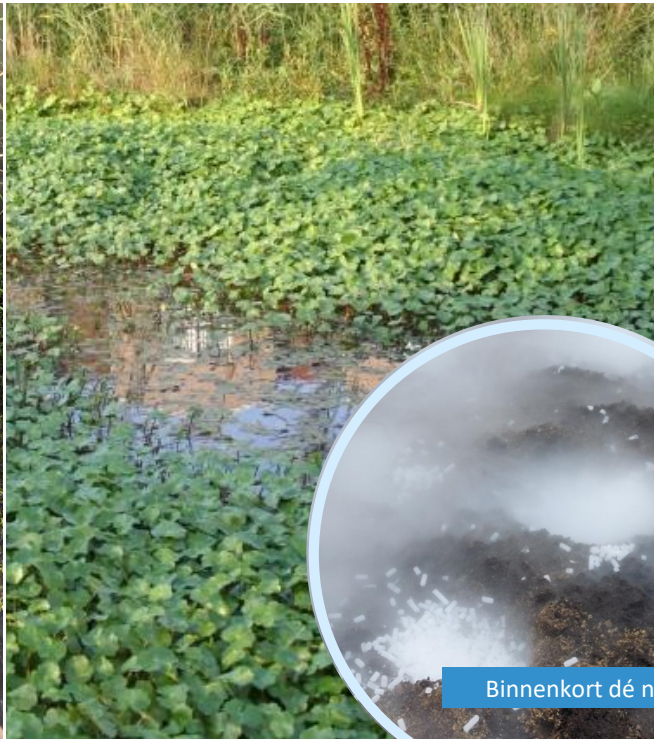
Losse deeltjes lopen snel uit tot nieuwe planten



Eenmaal gevestigd zijn invasieve exoten ongrijpbaar

Achtergebleven stukjes watercrassula en
watervanel groeien uit tot nieuwe planten

Hekkelen vormt een groot verspreidingsrisico



Binnenkort dé nieuwe bestrijdingsmethode





Grip op Grond

Bij de meeste gebiedsinrichting-, natuur- en infraprojecten moet veel grond en bagger worden verplaatst.

Projecten waar grond vrijkomt op een slimme manier koppelen aan projecten waar grond nodig is, dat is het doel van Grip op Grond.

Niet alleen projecten van de provincie, maar ook van gemeenten, waterschappen, natuurbeheerders e.d



Wat betreft invasieve exoten schuilt hierin een gevaar, maar bij bewust samenwerken ligt hier ook een oplossing



Risico & oplossing



Grondtransport loopt uit op verspreiding invasieve exoten



Oplossing: hygiënisch en grondig werken

- materieel en schoeisel reinigen (ontdoen van zaden of restjes plant)
- gecertificeerd maaien en afvoeren via bigbags of containers
- na gebruik containers/bigbags grondig reinigen
- residu afgesloten transporteren naar gecertificeerde exotenverbrander

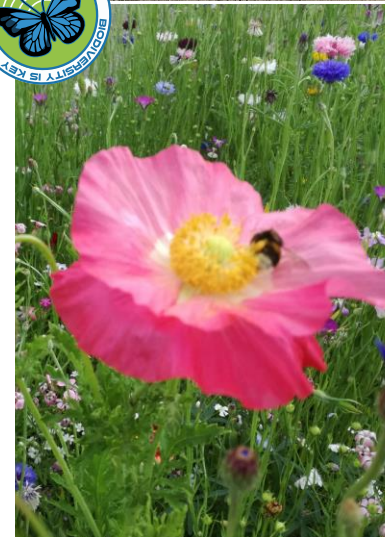


Gezamenlijke kennis & expertise voorkomt verspreiding

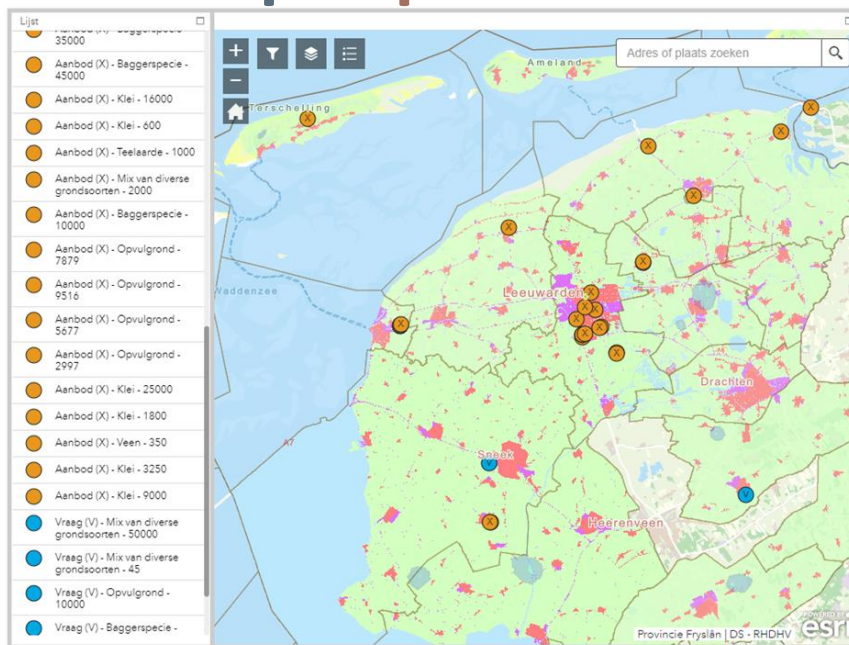


Op locatie zeven & geen grond verplaatsen

- grond wordt op locatie door mobiele zeefinstallatie gereinigd
- afval (residu van invasieve exoot) gaat naar een gecertificeerde verbrander
 - schone grond wordt hergebruikt en blijft onaangeroerd (wordt niet verplaatst en er komt geen nieuwe grond bij)
- 2% van de te bestrijden invasieve exoot wordt bij nacontrole bestreden
 - daarna is grond klaar voor transport



Grip op Grond



grond verplaatsen
is een risico



eendracht is bij beheersing
macht

Samen een front vormen tegen de invasieve exoot



Zijn er nog vragen of opmerkingen?



Weed Free Service



Open discussie – onzekerheden toekomst

Stellingen

- Is zero emissie haalbaar voor 2030, wat is daar voor nodig? Kun je zero emissie bereiken met het aandeel (hergebruik van) ‘grond’?
- Is er in de maatschappij voldoende draagvlak voor het blijven winnen van primaire grondstoffen?
- Zijn we voldoende voorbereidt op de invoering van de Omgevingswet?



Pauze



Netwerkbijeenkomst
5 oktober 2023

GRIPOPGROND

Open discussie – onzekerheden toekomst

Stellingen

- Is zero emissie haalbaar voor 2030, wat is daar voor nodig? Kun je zero emissie bereiken met het aandeel (hergebruik van) ‘grond’?
- Is er in de maatschappij voldoende draagvlak voor het blijven winnen van primaire grondstoffen?
- Zijn we voldoende voorbereid op de invoering van de Omgevingswet?



Stelling 1

- Is zero emissie haalbaar voor 2030, wat is daar voor nodig? Kun je zero emissie bereiken met het aandeel (hergebruik van) 'grond'?



Stelling 2

- Is er in de maatschappij voldoende draagvlak voor het blijven winnen van primaire grondstoffen?




Stelling 3

- Zijn we voldoende voorbereid op de invoering van de Omgevingswet?



Ontwikkelingen IJsselmeerkust i.r.t. Grip op Grond

- Dirk Jan Lepstra
Provincie Fryslân



Netwerkbijeenkomst van
Grip op Grond
donderdag 5 oktober 2023

Dirk-Jan Lepstra
Provincie Fryslân



27-06-2012

Walle Jo skutsjesle by Langwar?



Ferjit it mar!

Stevan

Wat sijn de problemen
by boargers?

Walle jo lins loune sonder stop?



Dat silt neat oof!

Dirk-Jan

Wat sijn de problemen
by Joana?

As de mar baggere wurde moet



Moat de bagger ek ergens se plak

Stevan

Boargers is wat se
moet sijn. Mar se
moet se bagger kriegt!

1

27.06.2012

As in nije dyk bouwe wolst



Sit in protse grûn nedich

Dirk-Jan

Sit in protse grûn nedich
en moat se by Joana

In bukt en kûle en in kûle en bukt



Kint kombinare ta 1 kûle en 1 bukt

Dirk-Jan

Walle de moat bouwe
en se moat se by Joana

It nije fertijpjen



It liket itselde
Mar it is hiel oars

Stevan

Walle bouwe moat se
nije fertijpjen se bouwe

2

Wat is it foardiel



- Nûdige fergebrûk oan ca. 600.000 m³
- Gean kullers in bet leark slyp doar beggerdepark
- Gean glân in bet ferstichting door zandbeleving
- Milieufreundlik door her te transportatibon

Fryslân wurdt better moaker en skjinner

Skowen
witlappige rindde
woerdelen nije oan
de werke.

Wat omst it op?

Alde freedjagen

- Klêr deet Langwinder Wiken op pleats 11.6 m
- Klêr deet, ankeap 60.000 m³ 11.6 m

Nije freedjagen

- Gebude Langwinder Wiken op pleats 11.6 m
- Ankeap deet, ankeap 60.000 m³ 11.6 m

De's 2 kear winst

Drink Jaren
Het kostenverhaal
in bedel brenge

Wat bin de tûkeljimmen?



Tûkeljimmen binne ek ôddagingen

Skowen
Schaken doet degenen
elkare wonn leit als
het post:
 - op de eerste moment
 - spint alle grote spind
 - en op de laatste van het dore

We dogge hjir oan mei!



Gearwurkje is de jûste wei

Drink Jaren
Dit leit elken
de wed men van
deelfte komt op stam





VERSTERKEN FRIESE IJSSELMEERKUST -
MIRNSER KLIF STRAND



Hedige situatie



Sheet 74-200

VERSTERKEN FRIESE IJSSELMEERKUST -
HINDELOOPEN STRAND



Hedige situatie



Sheet 41-200

VERSTERKEN FRIESE IJSSELMEERKUST -
DE HEGE GERZEN



Hedige situatie



Sheet 67-200

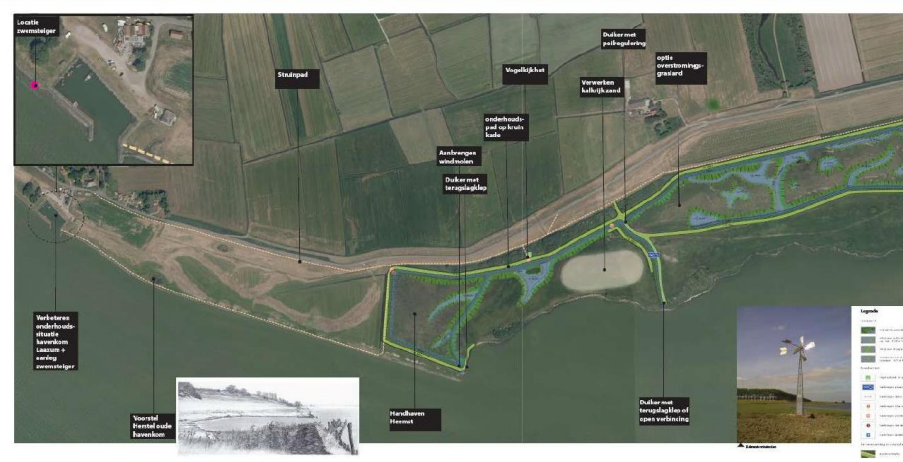
Figuur 2-7. Presentatietekening van het DO van het strand Hege Gerzen.

VERSTERKEN FRIESE IJSSELMEERKUST - MOKKEBANK (1)

provincje fryslân
provincie fryslân

VERSTERKEN FRIESE IJSSELMEERKUST - MOKKEBANK (2)

provincje fryslân
provincie fryslân



VERSTERKEN FRIESE IJSSELMEERKUST - IT SOAL

provincje fryslân
provincie fryslân

FRIESE IJSSELMEERKUST - WORKUM

provincje fryslân
provincie fryslân



... van het deelgebied Workumwaard.





Uitdagingen

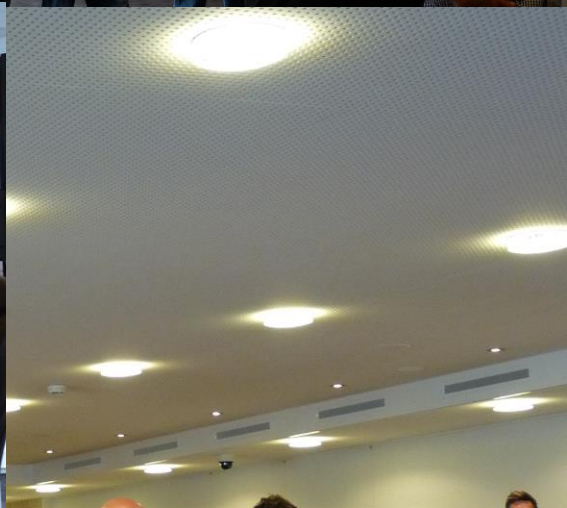
- Tijd
- Locatie / afstand
- Kwaliteit
- Vertraging bij 1 is vertraging bij ander
- Titel voor een bult of een kuil
Zandwinnen of verdiepen?
Geluidswal of zichtwal?

Resumé

- Vroeg beginnen (verkenning-planfase-uitvoering)
verdieping lwdw en Joure koppelen
verdiepen geul en aanleg stranden, natuur
- Onderdeel maken van ontwerpkeuzes
Half verdiepte liggingen
Gesloten grondbalans binnen gebieden
Vaargeul/diepte en strekdam
- Op zoek naar juiste materiaal of toepassing (zand, grond, bagger)
- Op zoek naar afstemming in tijd
- Altijd op zoek naar de kuil en de bult
- Koppel belangen



Wisschrofer
Grip of Cloud





provincie Fryslân
provinsje Fryslân

Cheque ter waarde van

€ 1000,-
duizend euro

Namens

Sietske Poeppes, gedeputeerde
Jan van der Weij, directeur Uitvoering
Oeds Bijlsma, directeur Beleid



Bedankt voor je komst en inbreng!

www.fryslan.frl/gripopgrond

Netwerkbijeenkomst

5 oktober 2023

GRIPOPGROND