



gebiedsontwikkeling  
Donggeradielen

Samenvatting resultaten landbouwenquête

voorjaar 2024

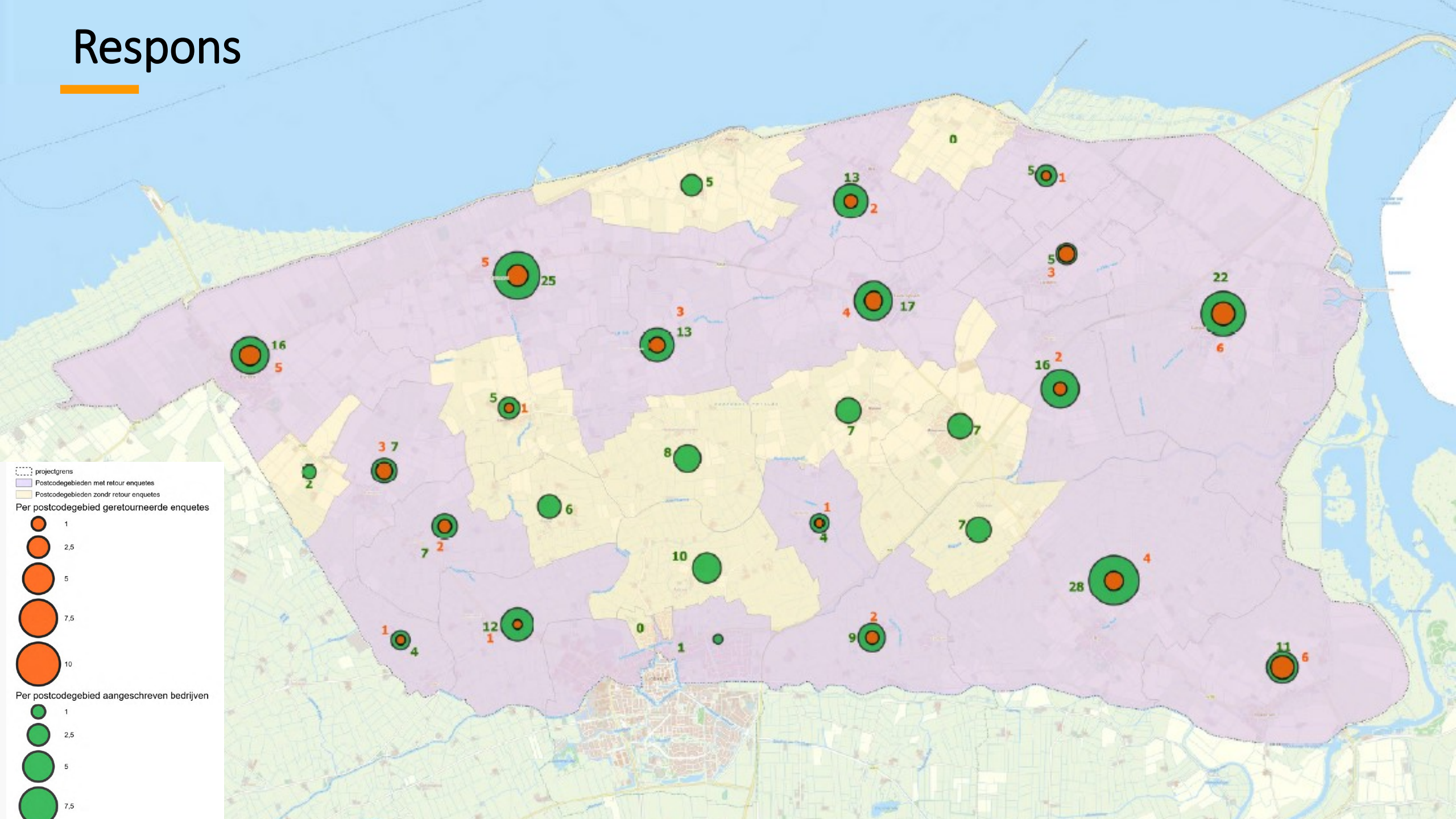


# Enquête

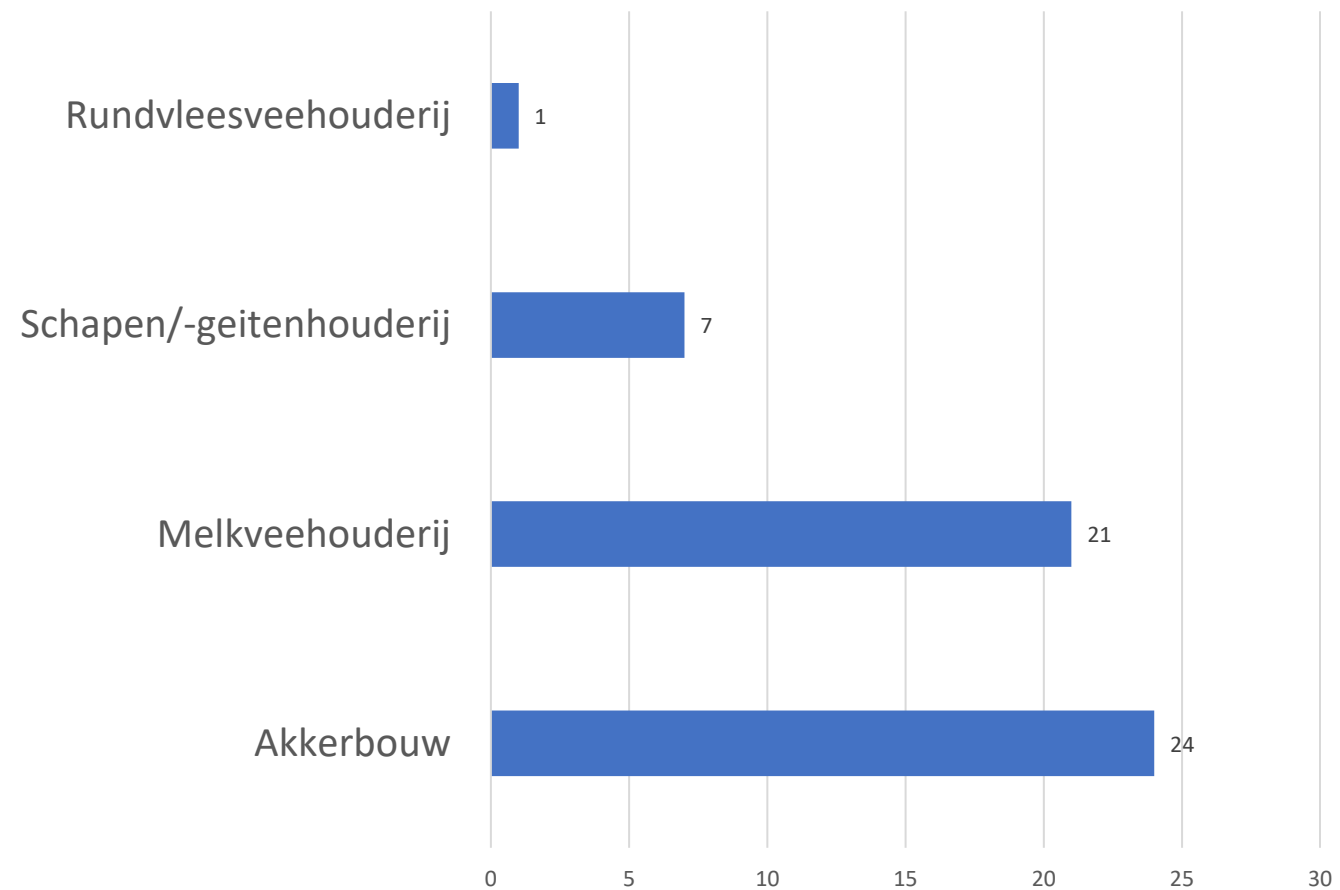
---

- **277 verstuurd** naar agrarische grondgebruikers met meer dan 2hA grond in het plangebied
- **Respons: 53**
- Resultaten verwerkt per postcodegebied (zonder letters)

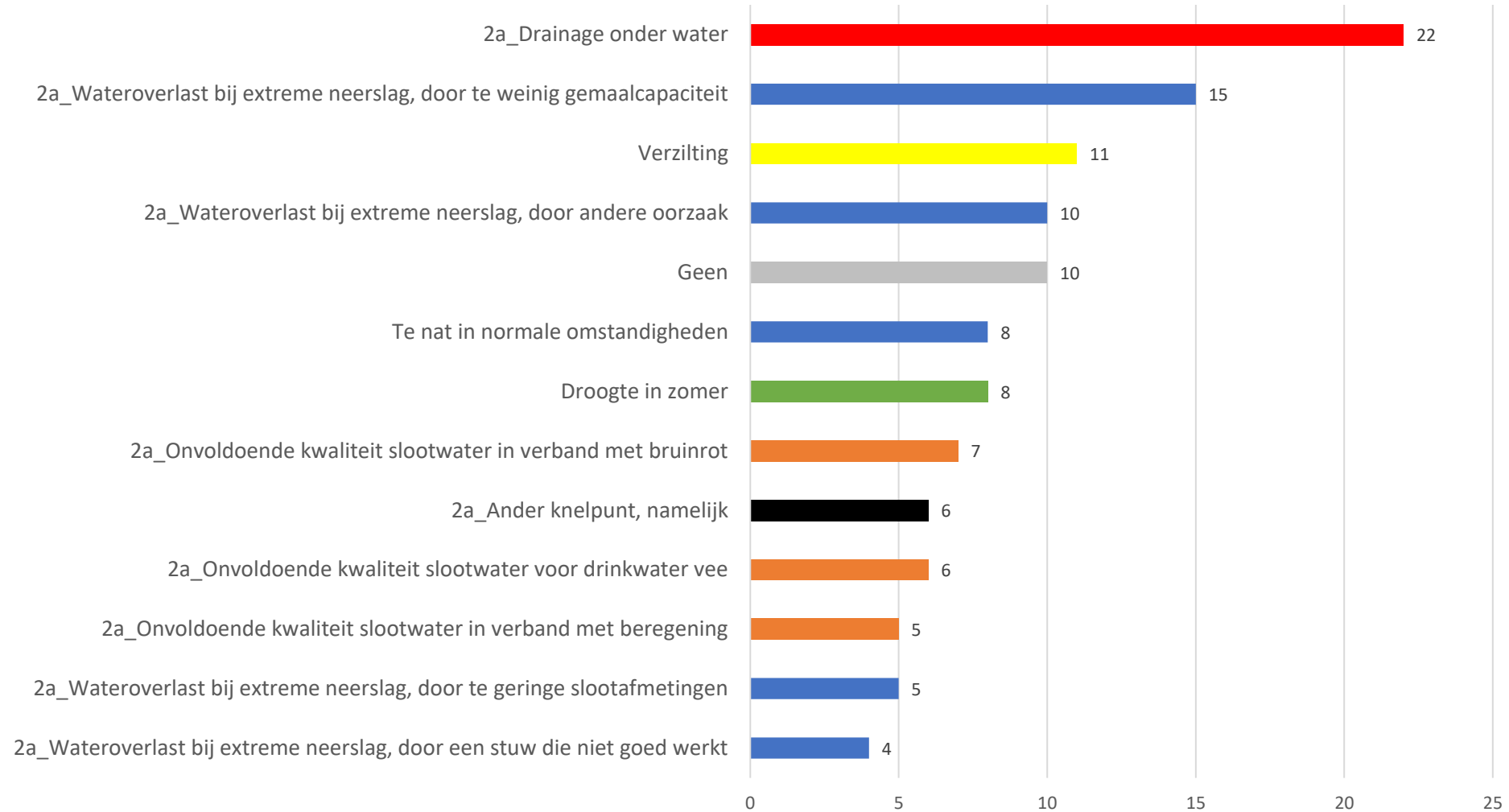
# Respons



# Type bedrijf



# Knelpunten watersysteem



# Andere knelpunten watersysteem

---

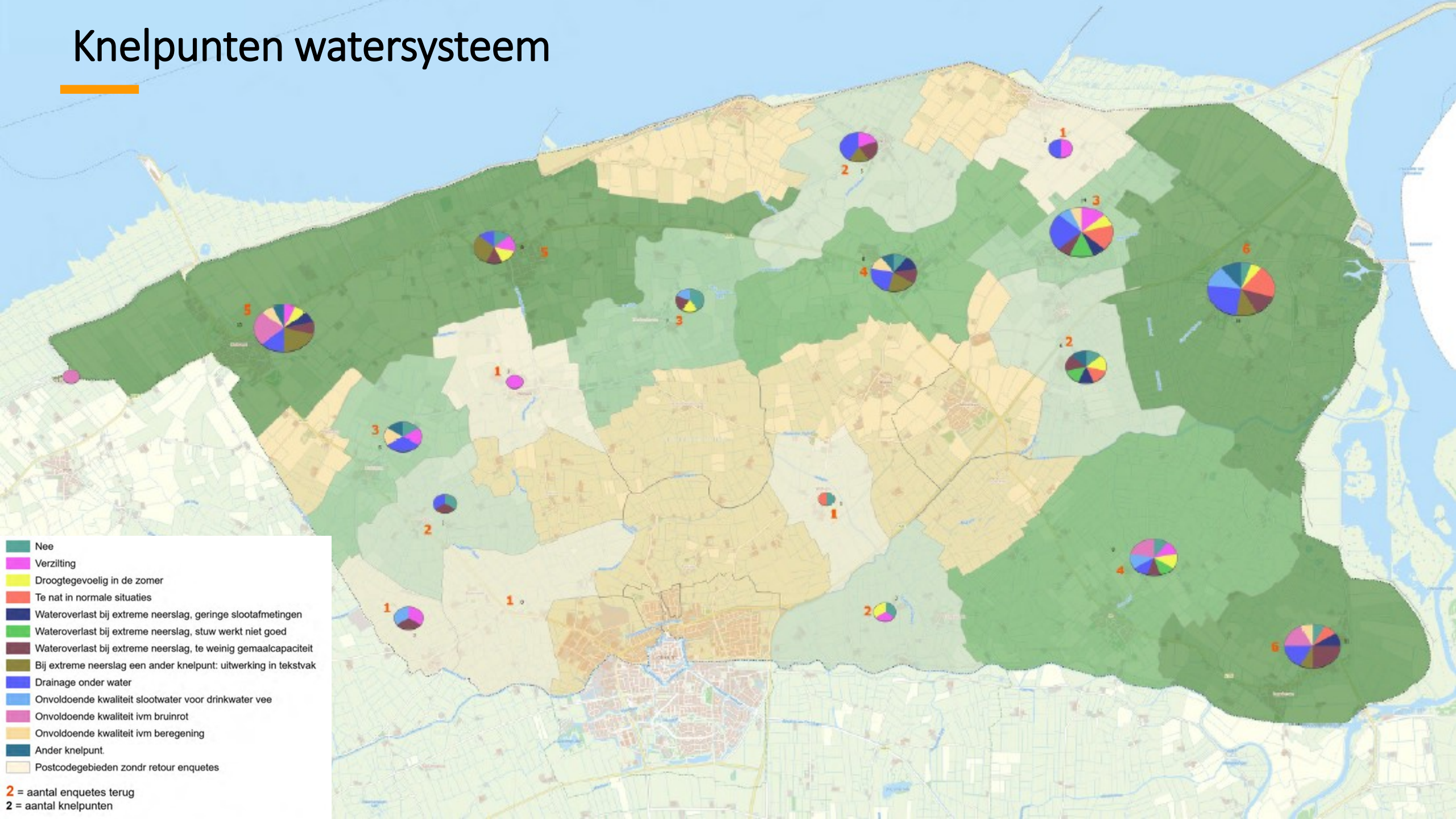
2A. Ervaart u knelpunten in de waterhuishouding op uw bedrijf?

- Wateroverlast door extreme neerslag, waarschijnlijk veroorzaakt door:
  - voeteneinde (het duurt te lang)
  - afvoer duurt te lang
  - Aanwezigheid riooloverstort
  - laaggelegen percelen ( woning)
  - over het algemeen veel bagger in de sloten
  - slecht slootonderhoud/te krappe duikers
  - te kleine duikers
  - waterschap houdt water te lang vast in Ternaarder polder
  - Waterschap reageert traag bij extreme neerslag in nazomer en herfst.

2A. Ervaart u knelpunten in de waterhuishouding op uw bedrijf?

- Ander knelpunt, namelijk ...
  - Onderlopende kelder onder de boerderij
  - Onvoldoende kwantiteit slootwater
  - Percelen in de Anjumer Kolken liggen regelmatig bijna vlak met het slootwater.
  - we zitten ver van een gemaal af; daardoor zijn we overvloedig water later kwijt
  - laagliggend land

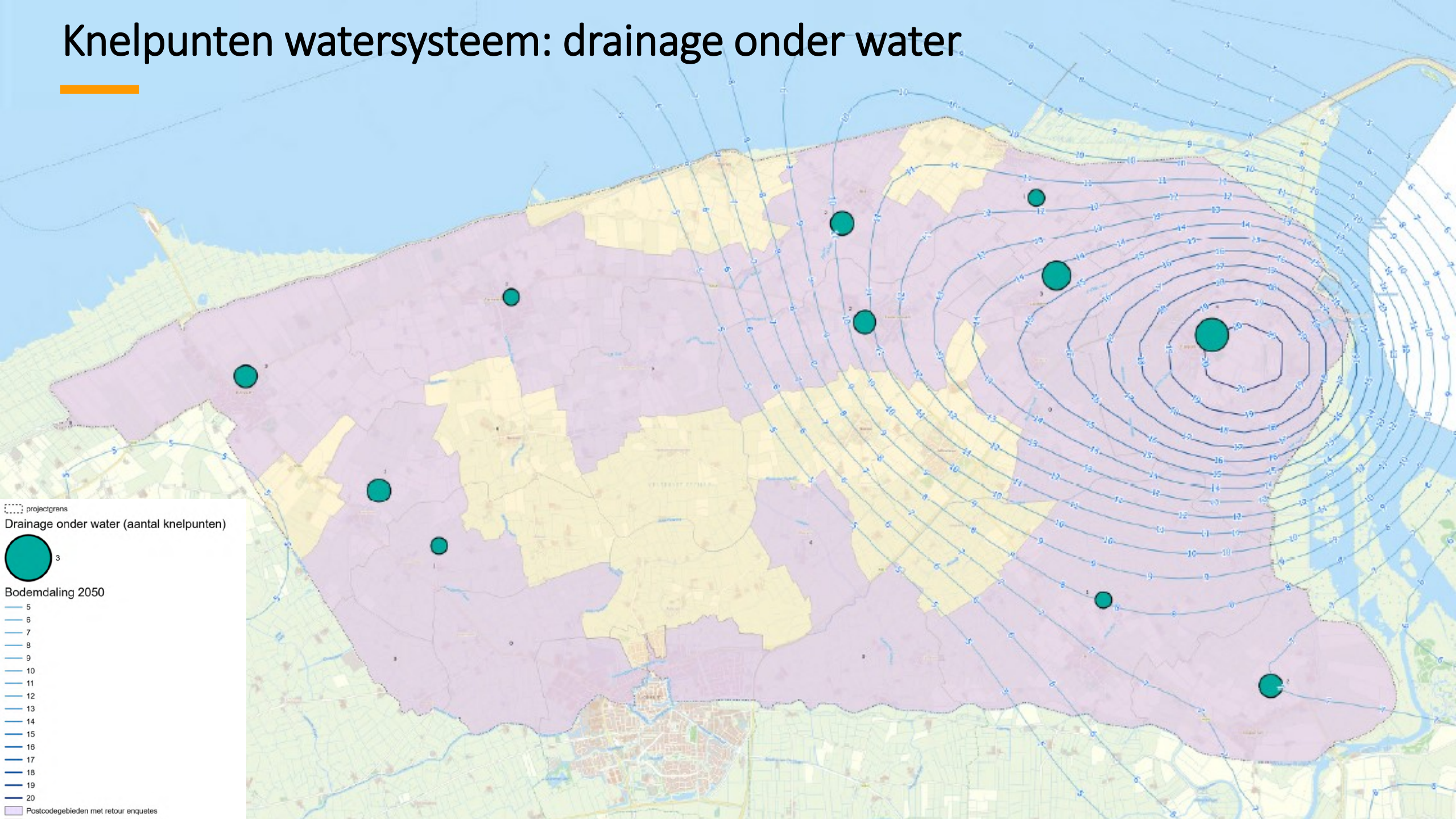
# Knelpunten watersysteem



- Nee
- Verzilt
- Droogtegevoelig in de zomer
- Te nat in normale situaties
- Wateroverlast bij extreme neerslag, geringe slootafmetingen
- Wateroverlast bij extreme neerslag, stuw werkt niet goed
- Wateroverlast bij extreme neerslag, te weinig gemaalcapaciteit
- Bij extreme neerslag een ander knelpunt: uitwerking in tekstvak
- Drainage onder water
- Onvoldoende kwaliteit slootwater voor drinkwater vee
- Onvoldoende kwaliteit ivm bruinrot
- Onvoldoende kwaliteit ivm beregening
- Ander knelpunt
- Postcodegebieden zondr retour enquetes

2 = aantal enquetes terug  
2 = aantal knelpunten

# Knelpunten watersysteem: drainage onder water



projectgrens  
Drainage onder water (aantal knelpunten)



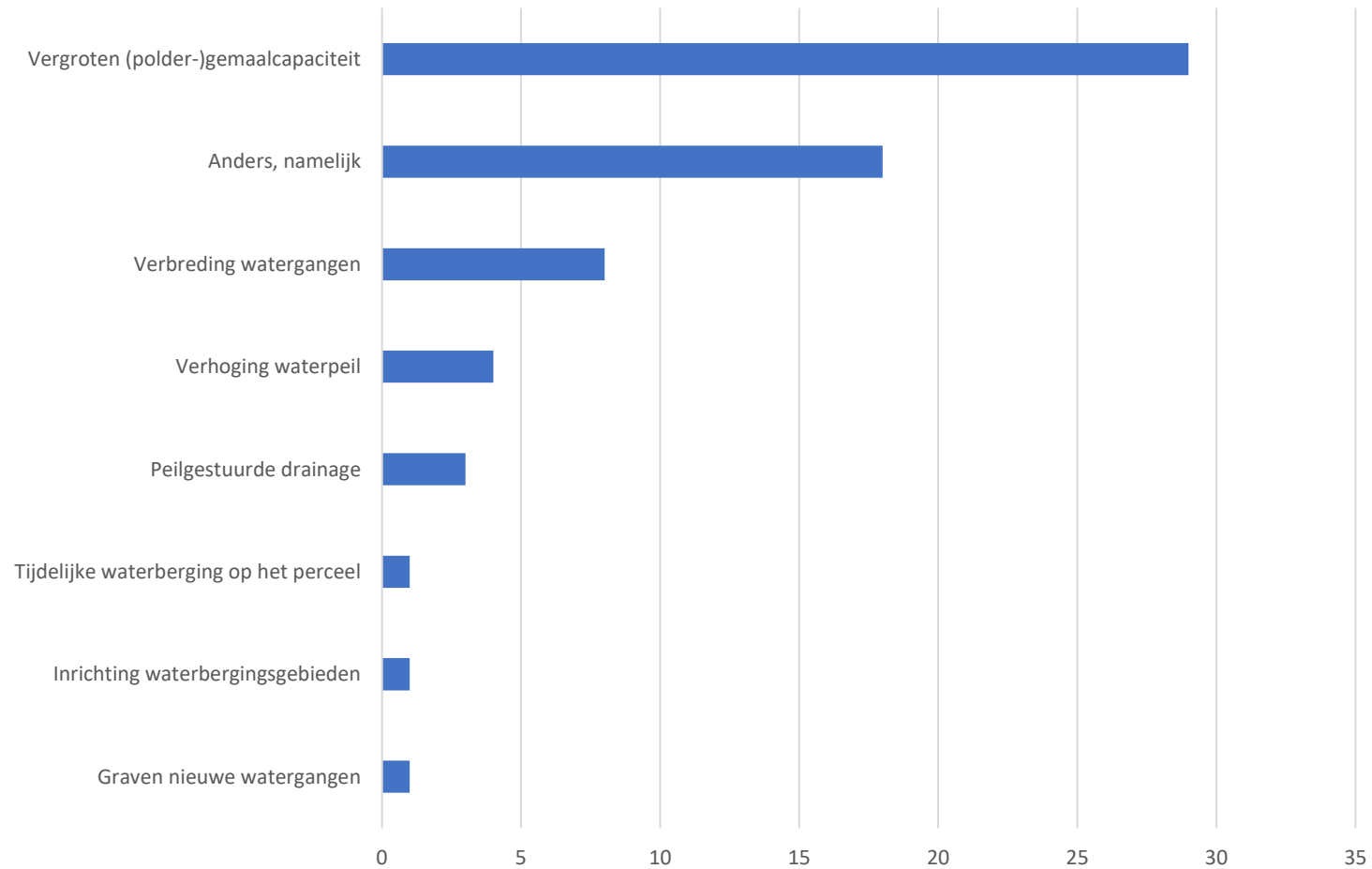
Bodemdaling 2050



Postcodegebieden met retour enquêtes



# Oplossingen wateroverlast



# Oplossingen watersysteem: andere suggesties (samengevat)

---

- Beter onderhoud/baggeren (3 keer)
- Vergroten van duikers (2 keer)
- Bemaling:
  - een extra uitgang, gemaal, vrij afstroom bij eb. Bij Blija of Holwerd of Ternaard.
  - waterschap moet eerder beginnen met malen.
  - Plaatsen van een groter gemaal bij de Anjumer Kolken ter bevordering van en snellere afvoer richting Lauwersmeer.
- Peilen:
  - Verlaging waterpeil Anjum
  - Peilen omlaag op deelvakken.
  - Flexibel peilbeheer, meer stuwen om plaatselijk te sturen
  - Waterpeil aanpassen
- Anti-verziltting:
  - ondergrondse zoetwateropslag, zodat we zomer hieruit kunnen beregenen.
  - Blijven doorspoelen van watergangen ivm verziltting. Kleischil zou prio moeten zijn
- Overig:
  - Dat deze percelen weer opnieuw worden geëgaliseerd en eventueel ook opnieuw gedraineerd.
  - Geen nieuwe waterbergingsgebieden. Het Lauwersmeer is een groot gebied om water te bergen. Dat betekent dat het waterpeil in het Lauwersmeer snel aangepast moet worden in extreme situaties.
  - verbreden met milieu vriendelijke oevers
  - en uitdiepen van alle tochtvaarten naar alle dorpen

# Oplossingen watersysteem

