



Geldrop-Mierlo

**Mierlo Oost**

**Presentatie raad 28 juni 2021**

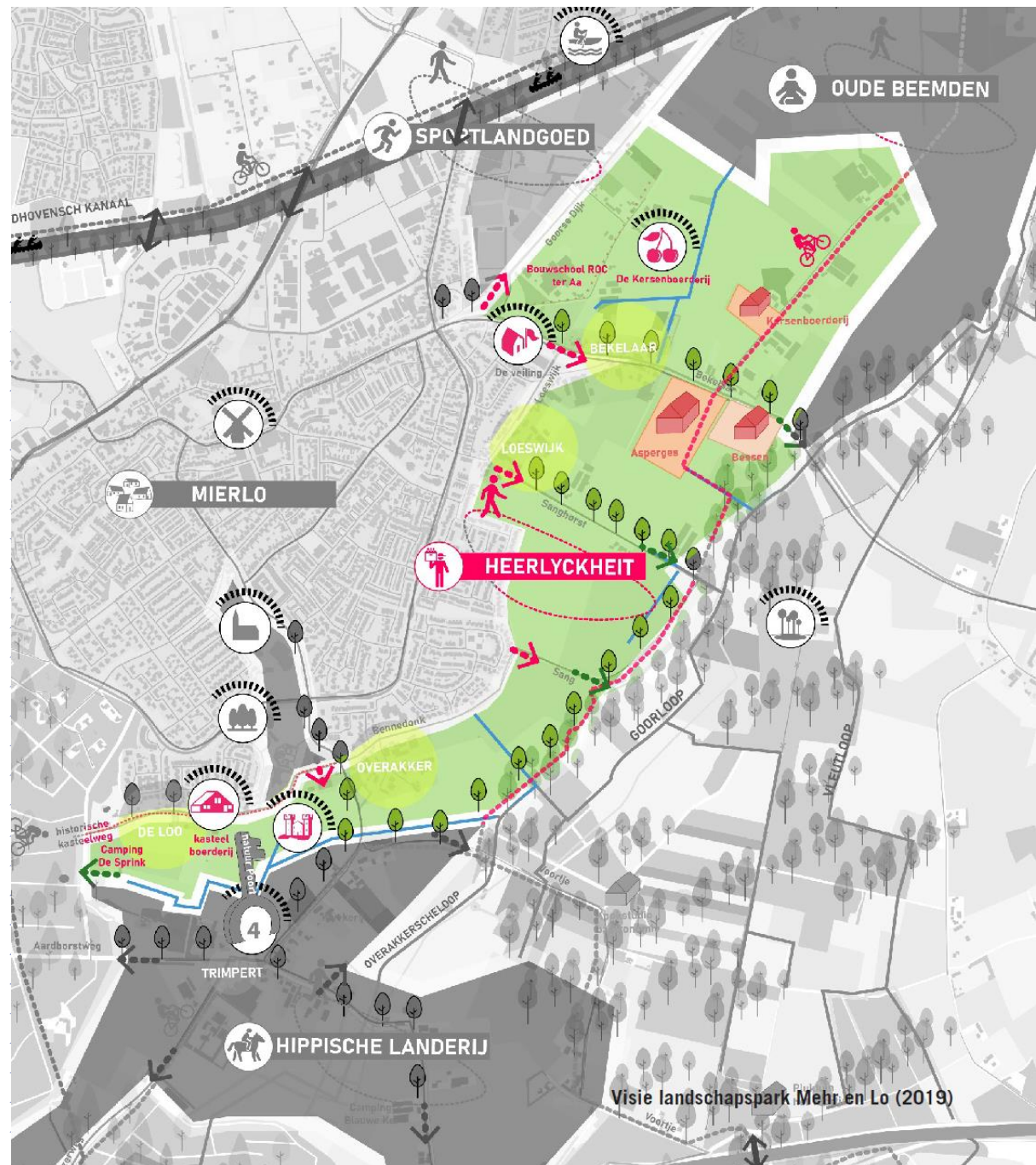
**Tevens ter informatie voor belangstellenden**



Geldrop-Mierlo

## Opgave

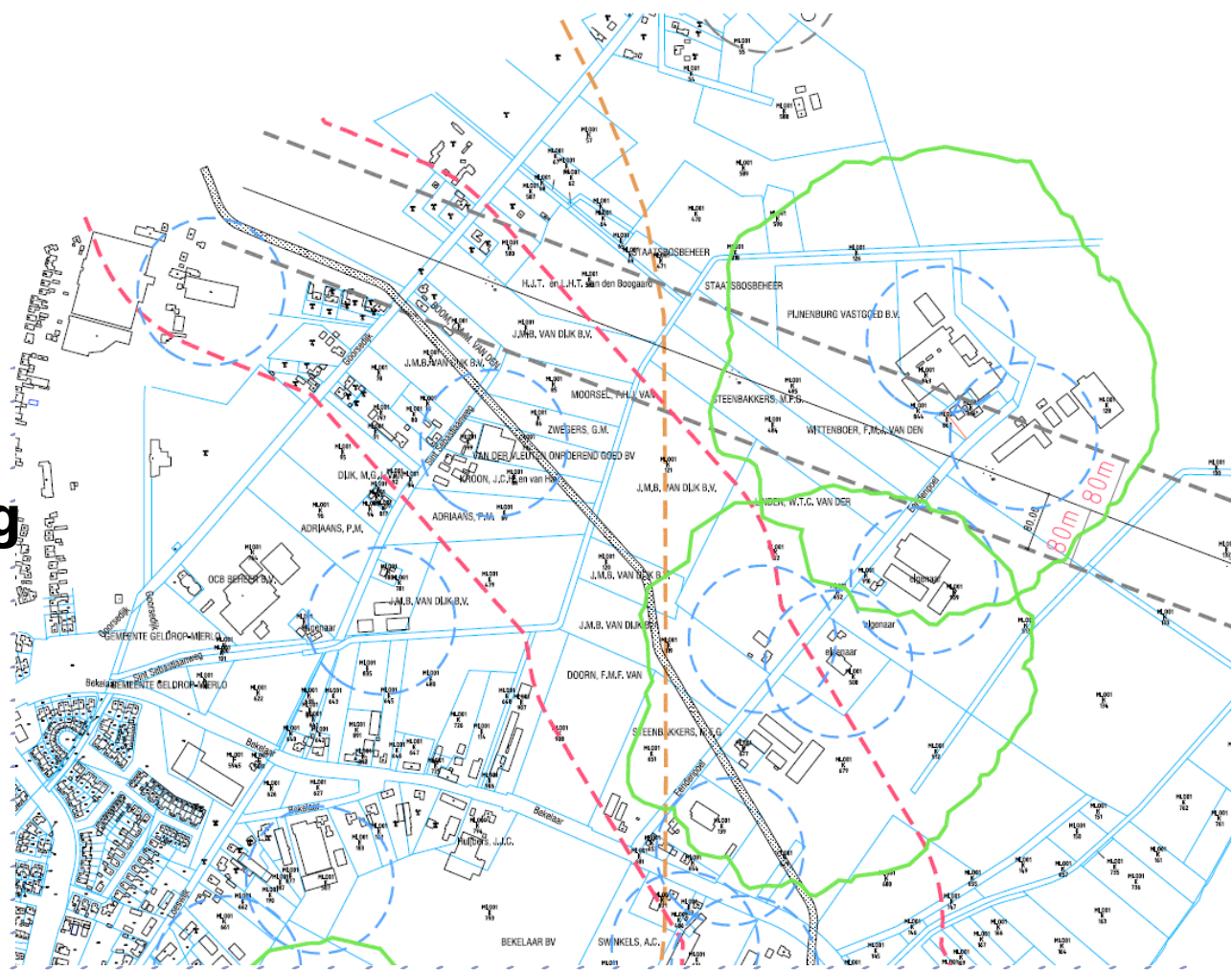
De gemeente heeft het voornemen en ambitie om het buitengebied te transformeren naar "Landschapspark Mehr en Lo" (Kuiper compagnons, 2019) met ruimte voor ontmoeten, proeven, natuur beleven en bewegen. Het Landschapspark is de recreatieve uitloop van het dorp Mierlo en grenst aan de andere kant aan het natuurgebied Sang en Goorkens.





Geldrop-Mierlo

# Eerste verkenning



- Er zijn veel milieubelemmeringen in het noordelijke deel en slechts één belangrijke in het zuidelijk
- In noordelijk deel ook hoogspanningsmast en leidingstrook
- Het is een groot gebied voor slechts een beperkt aantal woningen (met name bijzondere woonvormen in een gezonde natuurlijke omgeving en niet alleen maar in stedelijk gebied)
- Noordelijk deel zou mogelijkheden kunnen bieden voor bijvoorbeeld sport en leisure (en eventueel recreatieve functies)
- In zuidelijk deel zouden mogelijkheden voor recreatieve functies en natuur (die aansluiten bij Sang & Goorkens) ondersteund kunnen worden met beperkte woningbouwclusters van bijvoorbeeld 15 tot 25 woningen



Geldrop-Mierlo

- Stoppende agrariërs of verbreding activiteiten (welke functies worden wel en niet toegestaan?)
- Recreatieve ontwikkeling faciliteren, zoals onderzoeken mogelijkheden voor recreatieve ommetjes en recreatieve (verzorgings)functies
- (Natuur)ontwikkeling van de Goorloop en faciliteren 'ambassadeur' kleine ijsvogelvlinder
- Aansluiten en versterken landschappelijke / stedenbouwkundige structuren
- Versterken en ontwikkelen ambities voor natuur en ecologie, kansen voor natuurontwikkeling Goorloop in combinatie met vernatting
- Versterken cultuurhistorische waarden

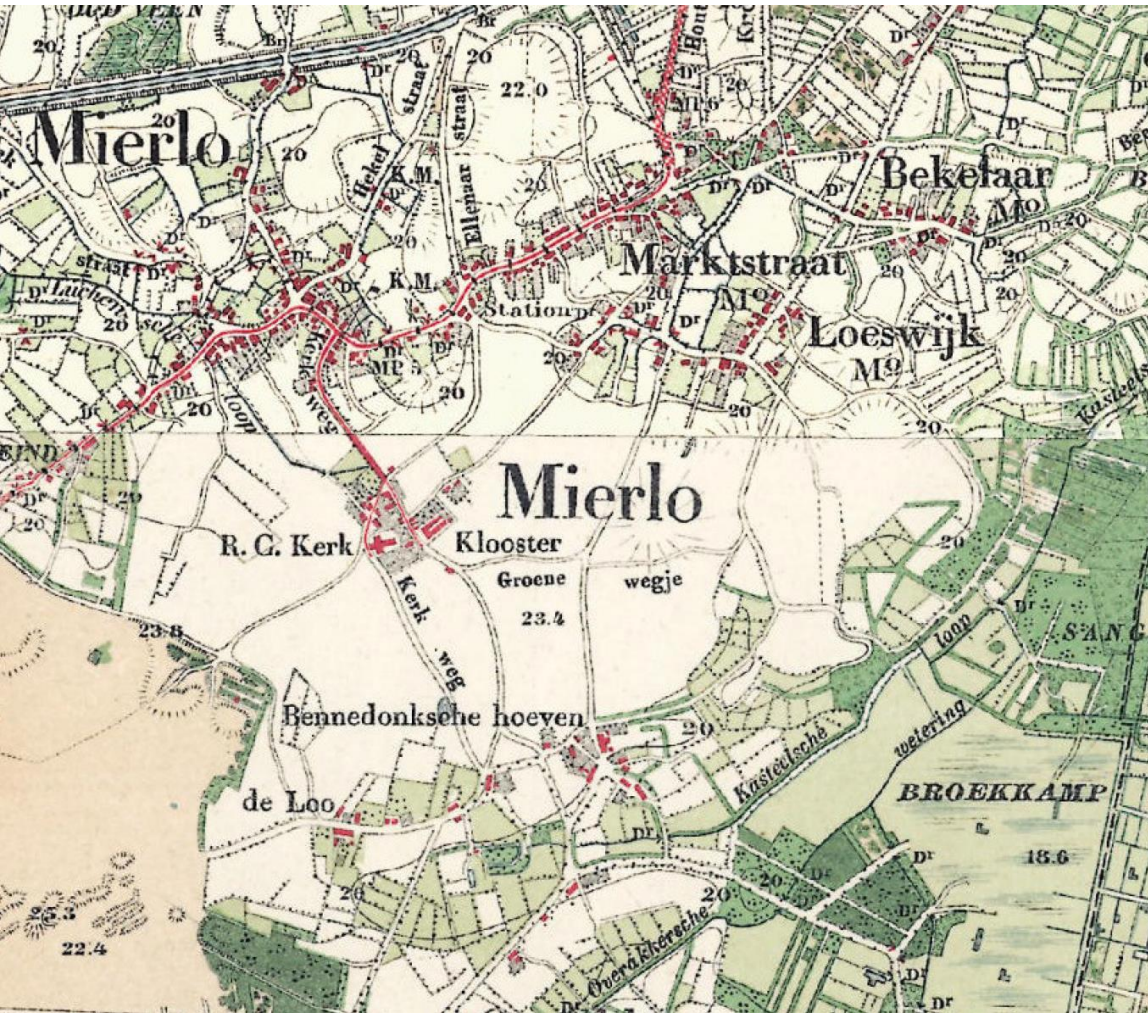






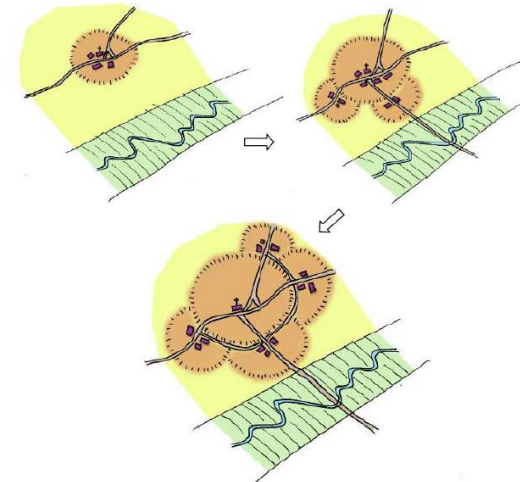


Geldrop-Mierlo



#### KRANSACKERDORP MIERLO

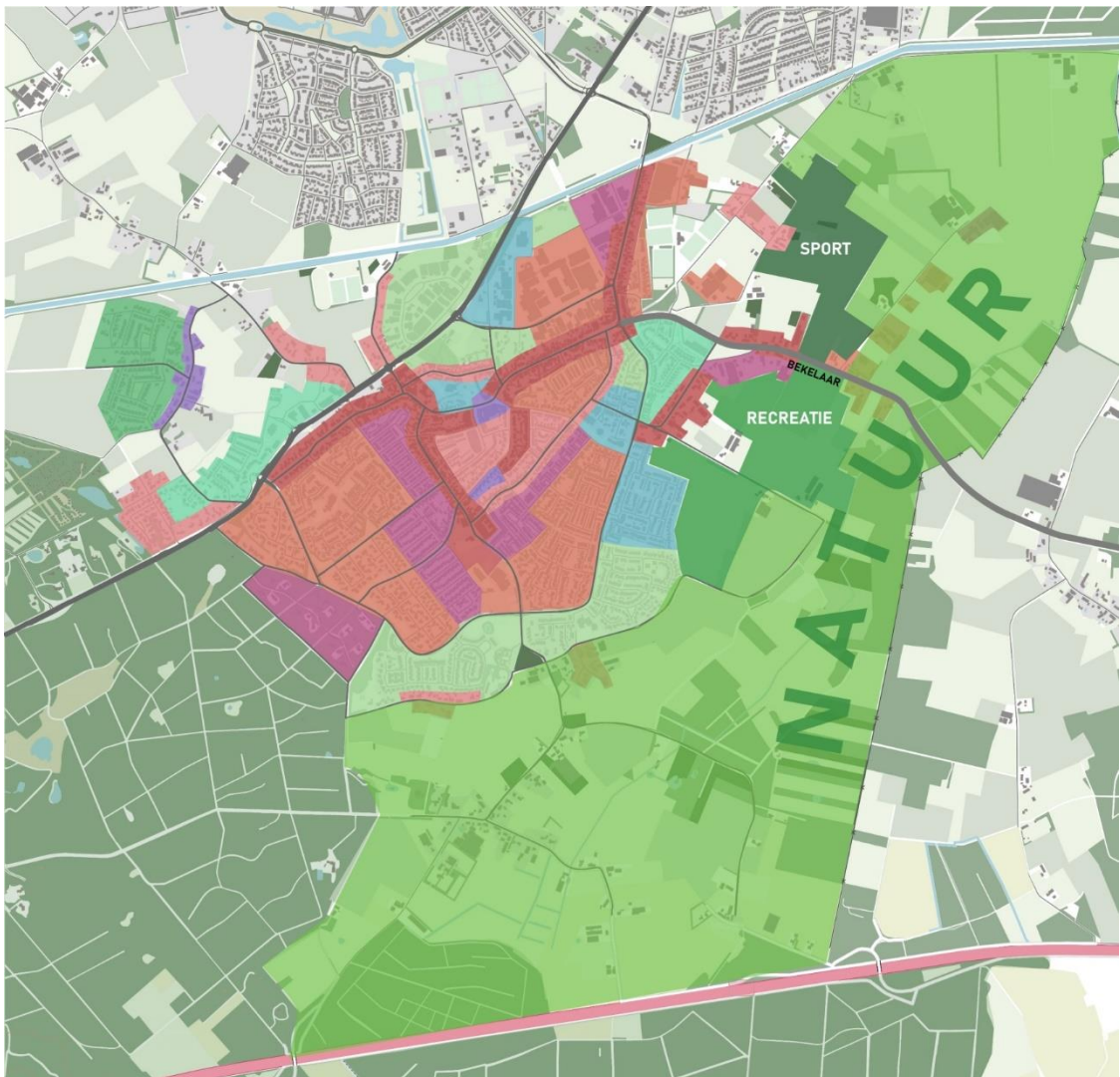
- Krans van gehuchten op enige afstand van de dorpskern: De Loo, Overakker, Loeswijk, Bekelaar
- Gelegen op de flank van het beekdal
- Van hieruit werden de akkers aangelegd en beemden ontgonnen







Geldrop-Mierlo

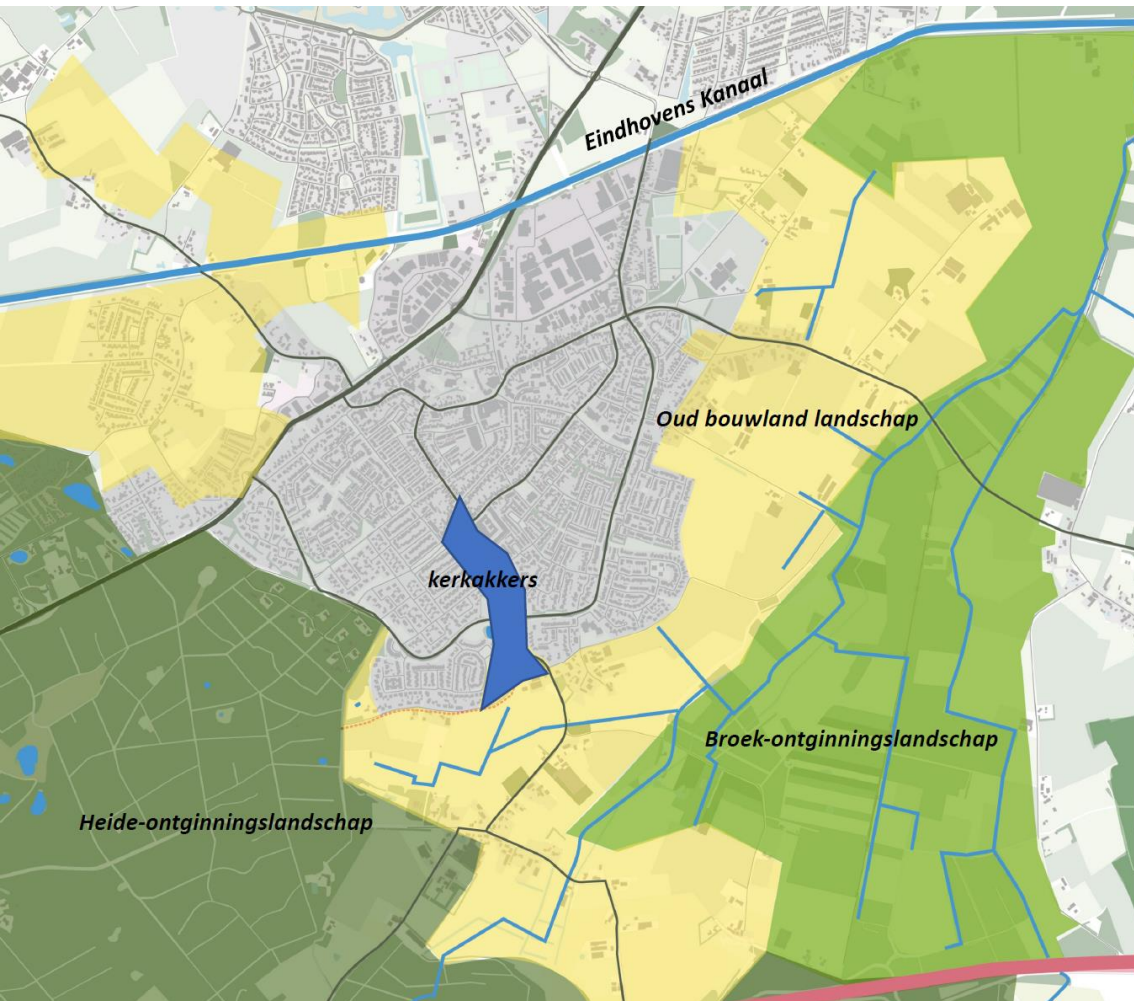


## Ontwikkeling Mierlo

- Rond 1900
- 1955
- 1965
- 1973
- 1983
- 1993
- 1998
- 2012
- 2018



Geldrop-Mierlo



### **DRIE LANDSCHAPSTYPEN**

- Heide-ontginningslandschap
- Broek-ontginningslandschap
- Oud bouwland landschap

### **Typierend;**

contrast open akkers en gesloten bos en moeras

### **Eindhovens Kanaal;**

Het kanaal met dijken ligt als een autonoom element in het landschap en gaat als lange lijn door verschillende landschappen.





Geldrop-Mierlo



### **BROEK-ONTGININGSLANDSCHAP**

- Langgerekt laaggelegen gebied 'vochtige laagte'
- afwisselend landschap met elzenbroekbossen, schraalgraslanden, elzenhakhout, populierenaanplant en op wat drogere delen, eikenbos
- Enkele veenputten
- Bosreservaat Sang (eeuwenoud elzenbroekbos)
- Brongebied van de Goorloop
- Ontspringende beken De Kasteelse loop en de Overakkersche loop vloeien samen in de Goorloop.
- Bijzondere flora en fauna: kleine ijsvogelvlinder , grote boterbloem, orchideeën, kleine valeriaan, knolsteenbreek en moerasbasterdwederik
- Natte natuurontwikkeling
- Oude beemden en jong broek-ontginningslandschap (rabatbossen)
- Groene Gemeynt





Geldrop-Mierlo



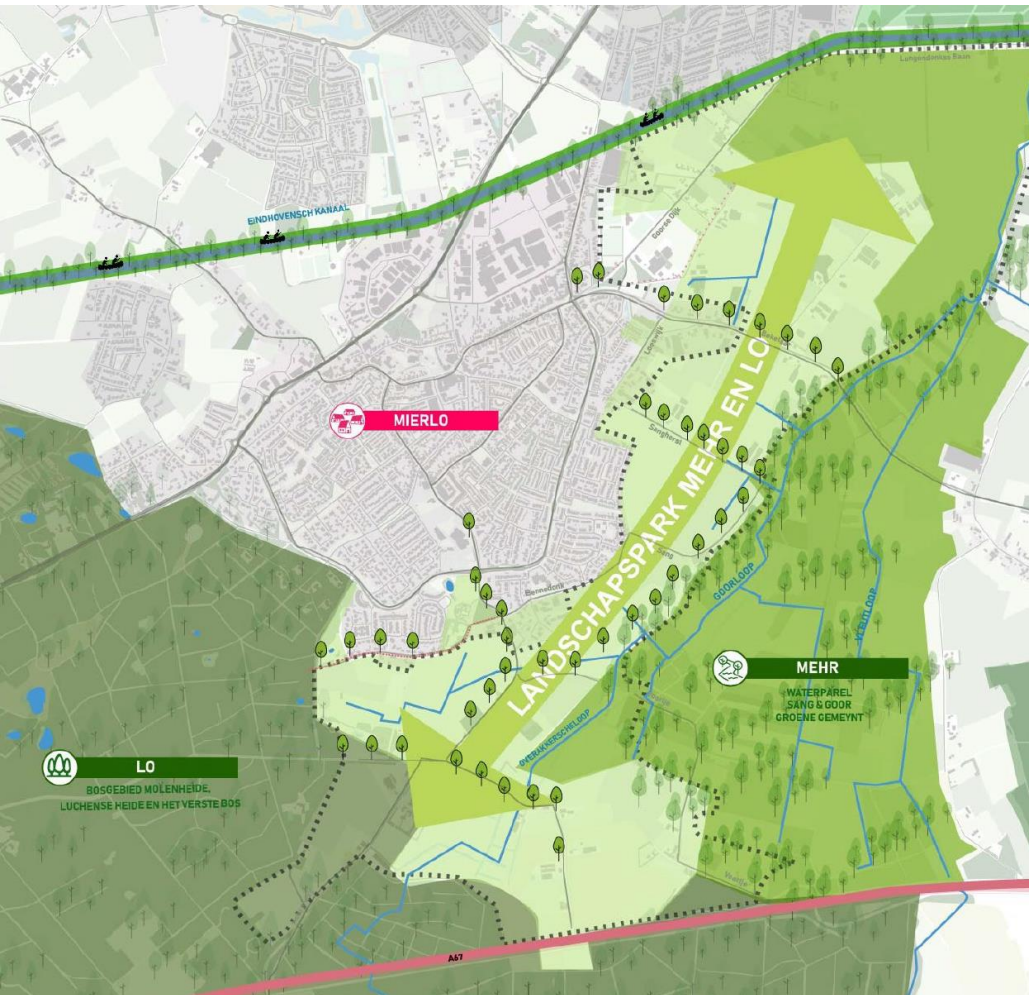
#### *oud bouwland landschap*

- Het is een open, tamelijk grootschalig landschap
- Onregelmatige verkaveling
- Typerend zijn de bolle akkers of essen met steilranden, de erf- en wegbeplanting rond essen, de langgerekte verkaveling en de vanuit de kernen uitwaaiende wegen
- Bolle akkers visueel goed waarneembaar aan zuidzijde Mierlo (omgeving Trimpert)
- Oostzijde Mierlo hoogstamboomgaard legendarische Mierlose Zwarte en andere streekproducten
- Door ruilverkaveling grootschalig landschap en grootschalige erven ontstaan en houtwallen verdwenen





Geldrop-Mierlo



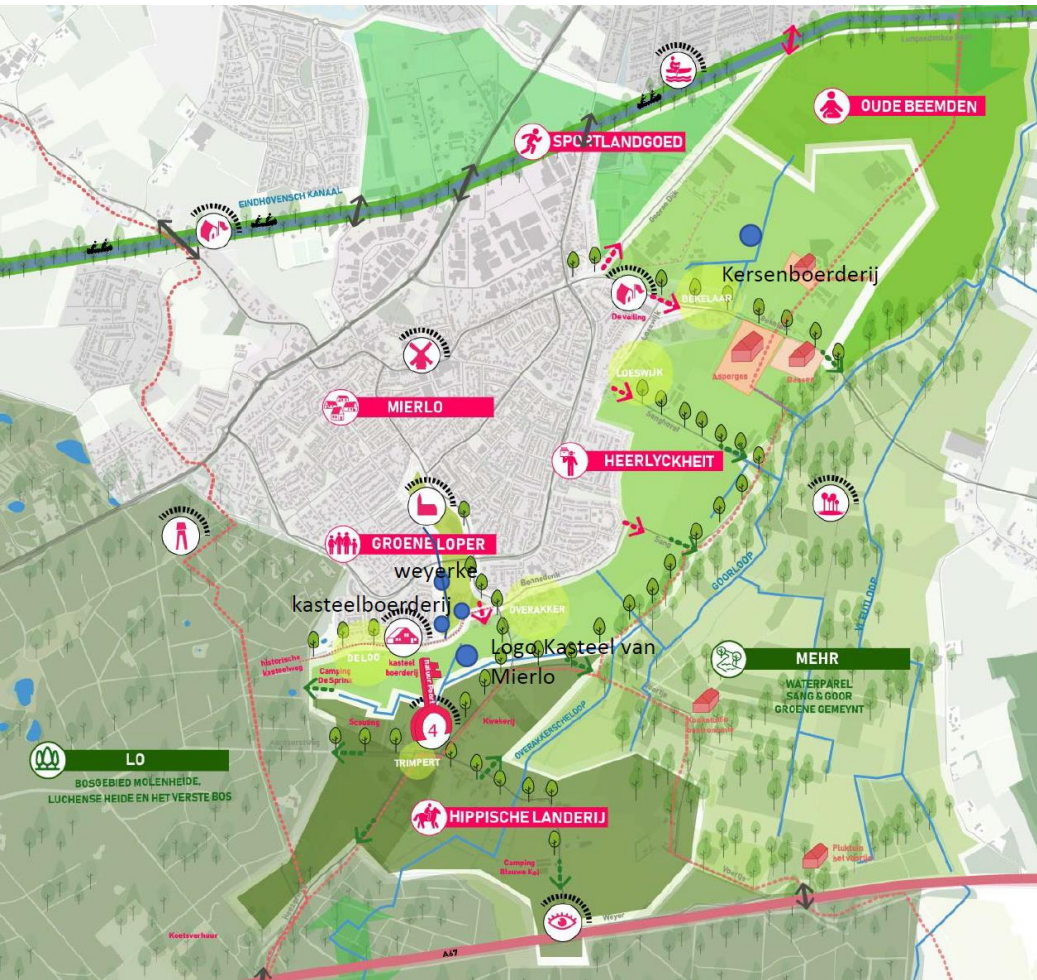
### LANDSCHAPSPARK TUSSEN MEER EN LO

- De nieuwe Groene Gemeynt
- Buitengebied tot nut en genoegen
- Recreatieve uitloop van het dorp
- Ruimte voor een gezond leven; voor ontmoeten, proeven, natuur beleven en bewegen





Geldrop-Mierlo



### VISIE LANDSCHAPSPARK MEHR EN LO

- Het landschapspark ligt tussen Mehr (waterrijk gebied Sang en Goor) en Lo (bos-heide gebied Strabrachtse heide en Molenheide).
- Het gebied met voormalig intensieve veehouderijen wordt getransformeerd naar een Landschapspark voor Mierlo waar enerzijds recreatieve activiteiten een plek krijgen en anderzijds natuurontwikkeling mogelijk is en het landschap wordt versterkt
- De dorpscultuur wordt versterkt door typisch Mierlose activiteiten aan te bieden op het gebied van ontmoeten, sporten, proeven en natuur beleven
- Het Landschap wordt versterkt door oude en bestaande structuren te herstellen, landschapstypen zichtbaar te maken en natuurontwikkeling, aansluitend op bosrijke en waterrijke natuurgebied mogelijk te maken
- Kransakkerdorp herkenbaar houden door het landschap tussen dorp en beekdal half open te houden
- Beeklopen beleefbaar maken en natte natuur ontwikkelen
- Kanaal betrekken bij het landschapspark
- Plattelandseconomie versterken
- Cultuurhistorie beleefbaar maken
- Natuur versterken en beleefbaar maken
- Het landschap ontsluiten en attractief maken
- “Landschapspark Mehr en Lo”. De nieuwe Groene Gemeyn, tot nut en genoeg. Ruimte voor een gezond leven, voor ontmoeten, proeven, natuur beleven en bewegen. Ruimte voor biodiversiteit in een krachtig cultuur- en natuurlandschap. Een dorp in beweging, landschap in vervoering, een kern gezond





Geldrop-Mierlo



Globale contouren Mierlo-Oost

28 juni 2021

## HET LANDSCHAP VAN MIERLO OOST

Het plangebied kent een hoogteverschil van 3 meter van rand van het dorp naar het natuurgebied Sang en Goorkens.

Het projectgebied kent in schaal nog steeds de ruimte van het esdekkencomplex.

In het projectgebied zijn nog enkele grotere agrarische bedrijven.

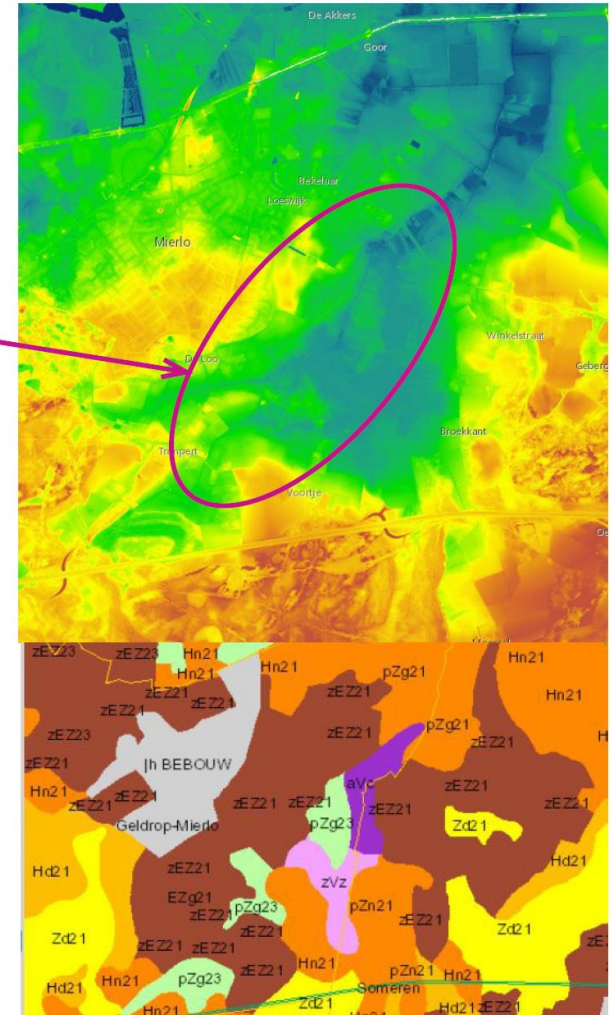
De oostelijke rand van Mierlo bestaat uit achterkanten naar het landschap toe. Er zijn nu slechts enkele groene routes naar het buitengebied. Deze moeten we in de planvorming koesteren, versterken en aanvullen.



Een van de weinige routes vanuit Mierlo naar het buitengebied.



De verbeelding van het kasteel en de oorspronkelijke poort  
bron: fotoarchief Heemkundekring Myerle



Bodemkaart, zE21 zijn de esdekken



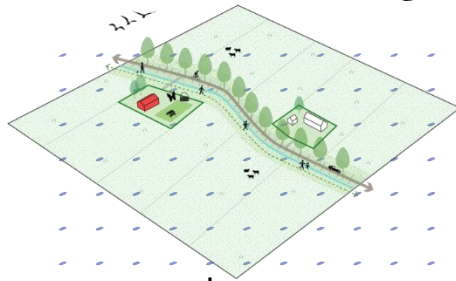


Geldrop-Mierlo

- **Mogelijke scenario's of combinaties**

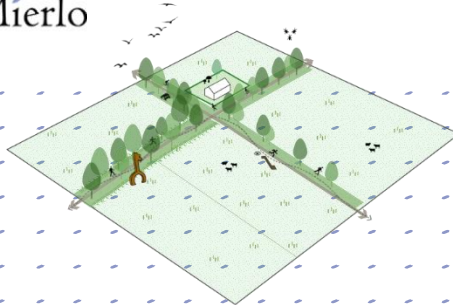


Geldrop-Mierlo



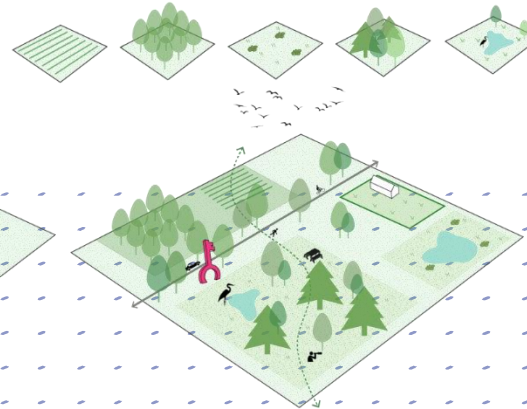
• **Lanen**

- markante boom bij knopen, wanneer mogelijk greppel vergroten tot terras talud (gradient van nat naar droog) met recreatief zandpad



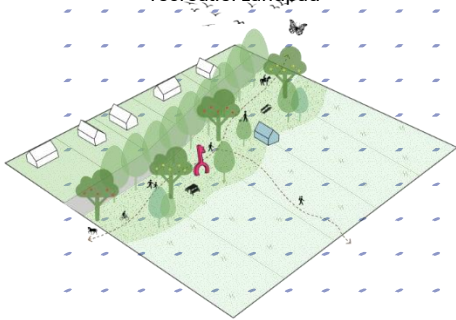
• **Houtwallen**

- ruimtelijke structuur met streekeigen struweel en grote bomen, met daartussen recreatief pad



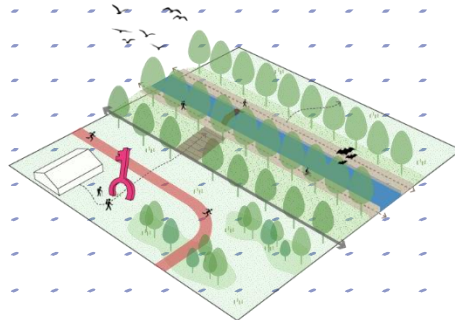
• **Patchwork van kavels**

- bospercelen, plasdras percelen, rietlandjes, boomgaardjes, akkers met bijzondere gewassen, plukweides



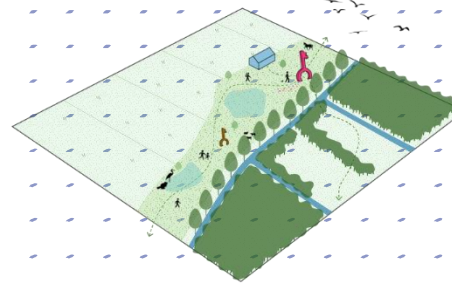
• **Dorpsrand**

- bloemweide mix met streekeigen fruitbomen en recreatief pad, natuurpoort "Koers" naar Landschapspark Mehr & Loo



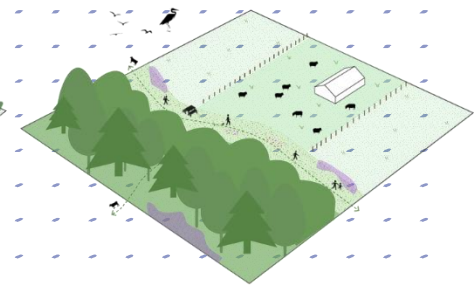
• **Rand Eindhovens Kanaal**

- zone met oude landbouwgewassen, boomgroepjes en recreatief pad, Natuurpoort Dok, naar-verborgen oase Het Eindhovens Kanaal



• **Rand Waterparel**

- natte bloemweidemix, rietkragen, poelen, plas dras zones en recreatief pad, Natuurpoort "Well" naar natte-natuurparel



• **Rand Bos & Heide**

- droge bloemweidemix, waar mogelijk verschrallen & begrazen voor heideontwikkeling, boomgroepjes en recreatief pad

• **BOUWSTEENTJES LANDSCHAP**

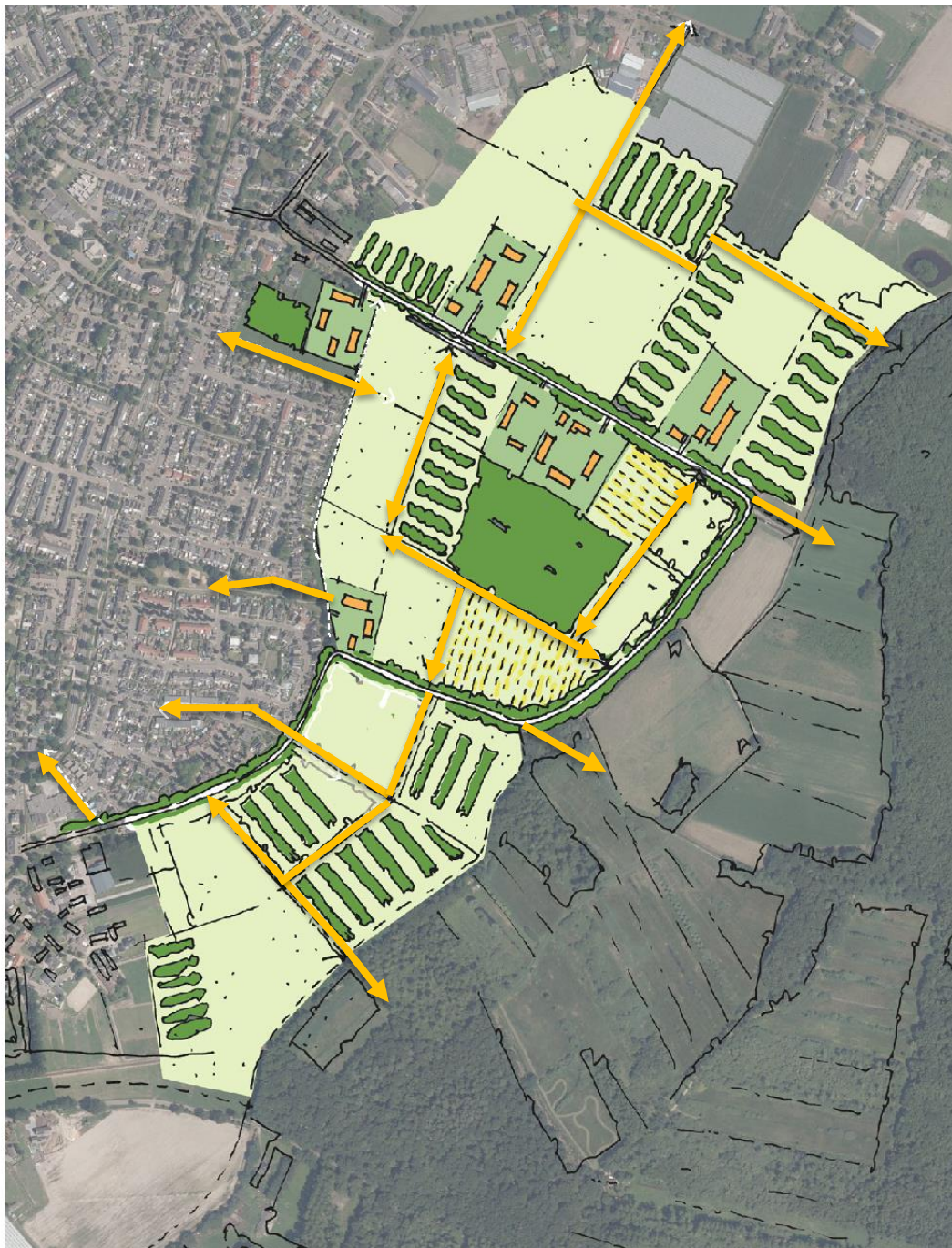


# HET NIEUWE BOS



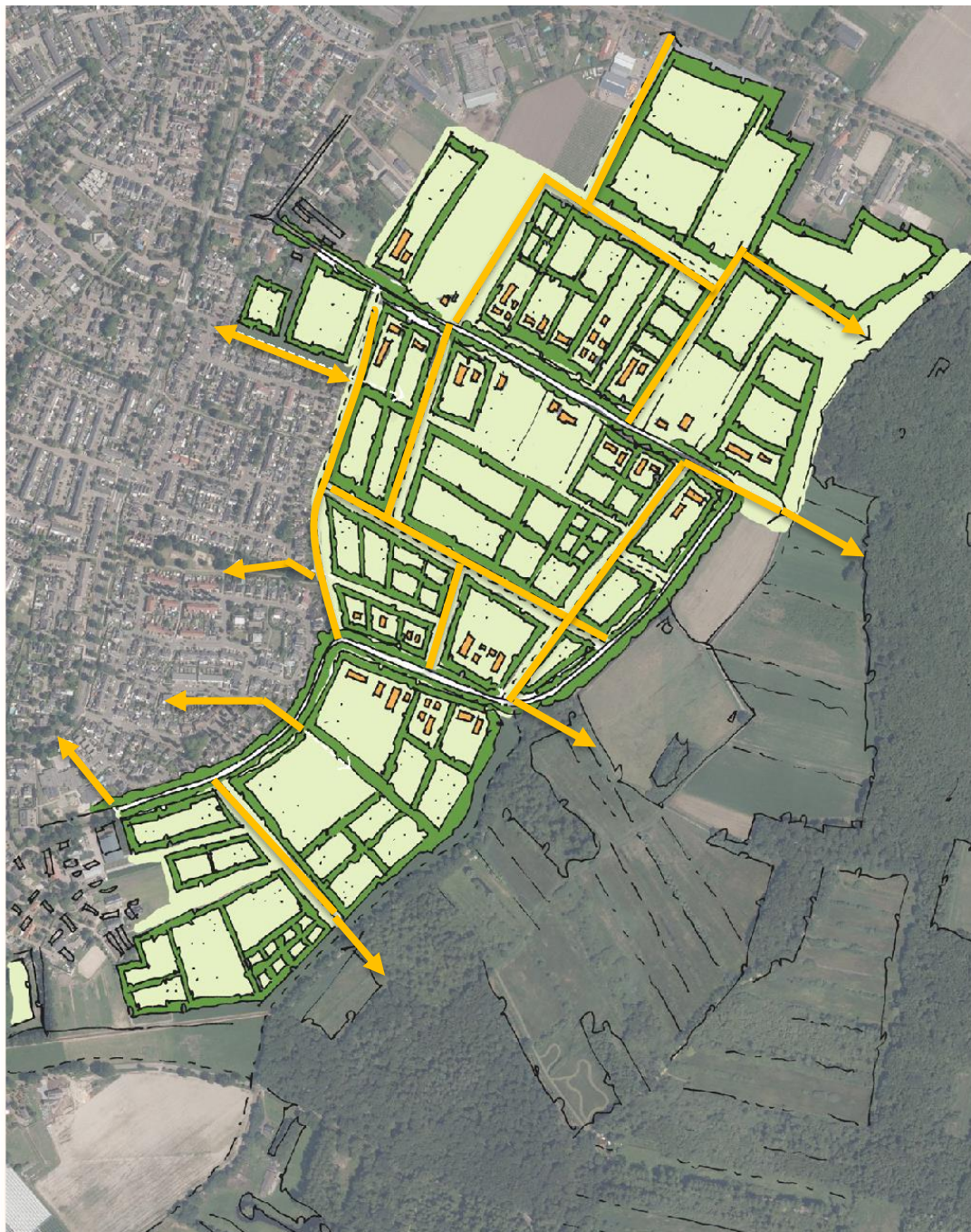


# PLANTAGE MIERLO





# TUINEN VAN MIERLO





# AKKERS EN ALE







Geldrop-Mierlo

# scenario?



Geldrop-Mierlo

## Participatie

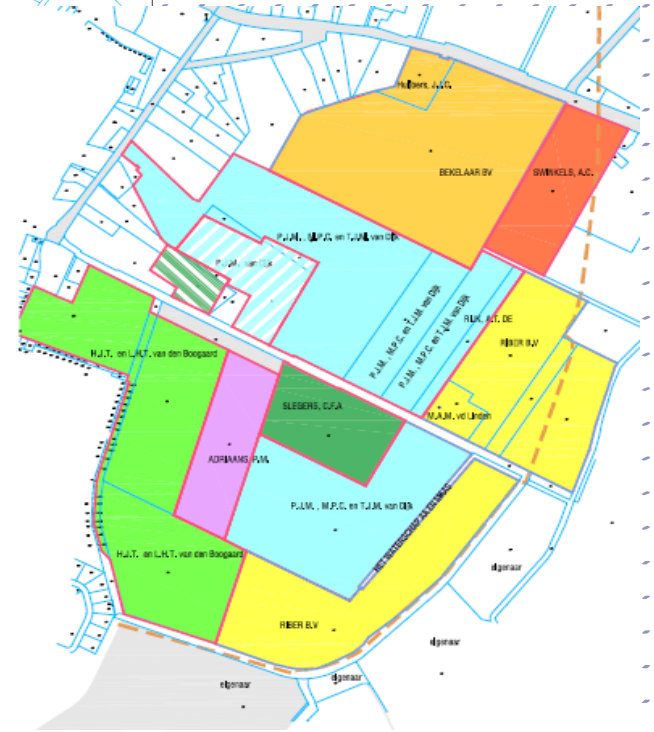
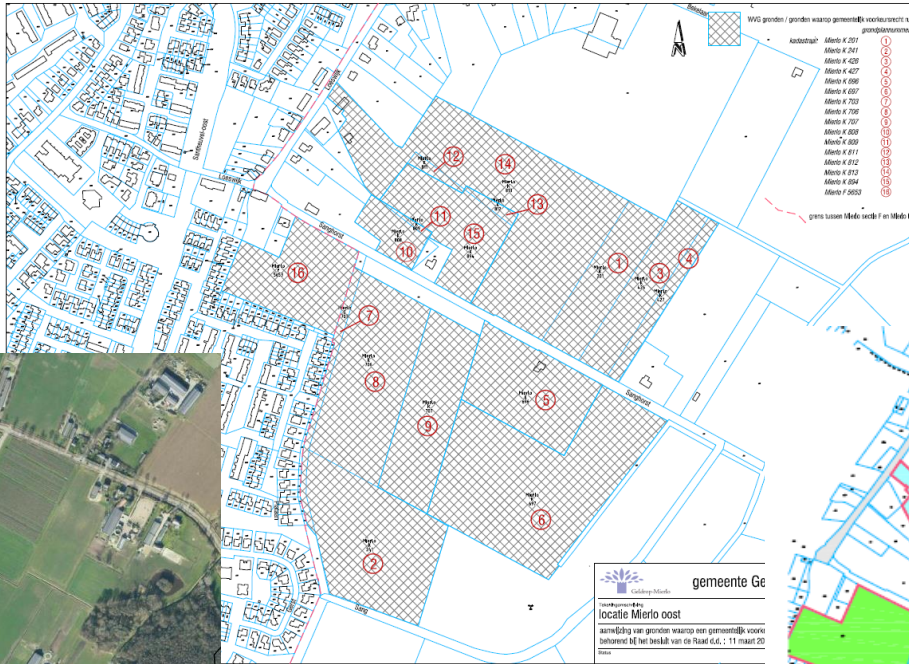
- Lang traject van initiatief tot aan vaststelling bestemmingsplan
- Omwonenden/belanghebbende worden op verschillende momenten betrokken bij de planvorming
  - Bij de beeldvorming van het plan (nu)
  - Bij de verdere uitwerking richting bestemmingsplan
  - En tot slot bij de daadwerkelijke ontwikkeling van het plan
- Van 29 juni t/m 11 juli kan men reageren op de scenarioverkenning via de website of tijdens een gesprek (in de glazen container)
- Ook de raad kan van deze gelegenheid gebruik maken





Geldrop-Mierlo

# WVG besluit maart 2019





Geldrop-Mierlo

## Planning

- Uitnodigingen zijn al verstuurd en er heeft een oproep gestaan in Middenstandsbelangen om te reageren op de scenarioverkenning
- Informatiebijeenkomst raad op **28 juni 2021** (deze is achteraf online te raadplegen)
- Gesprekken met betrokkenen juni en juli 2021
- Verwerken reacties in scenarioverkenning
- Beeldvormende Commissie- en raadsvergadering september 2021
- Uitwerken ontwerp-structuurvisie 3<sup>e</sup> kwartaal 2021
- Ontwerp-structuurvisie ter inzage 4<sup>e</sup> kwartaal 2021
- Inspraakreacties verwerken in structuurvisie
- Vaststelling definitieve structuurvisie Commissie- en raadsvergadering februari/maart 2022 (noodzakelijk ivm WVG)