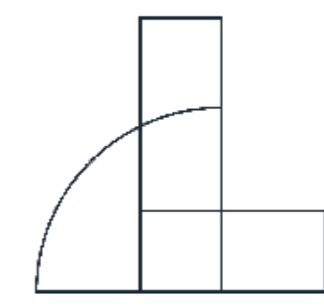
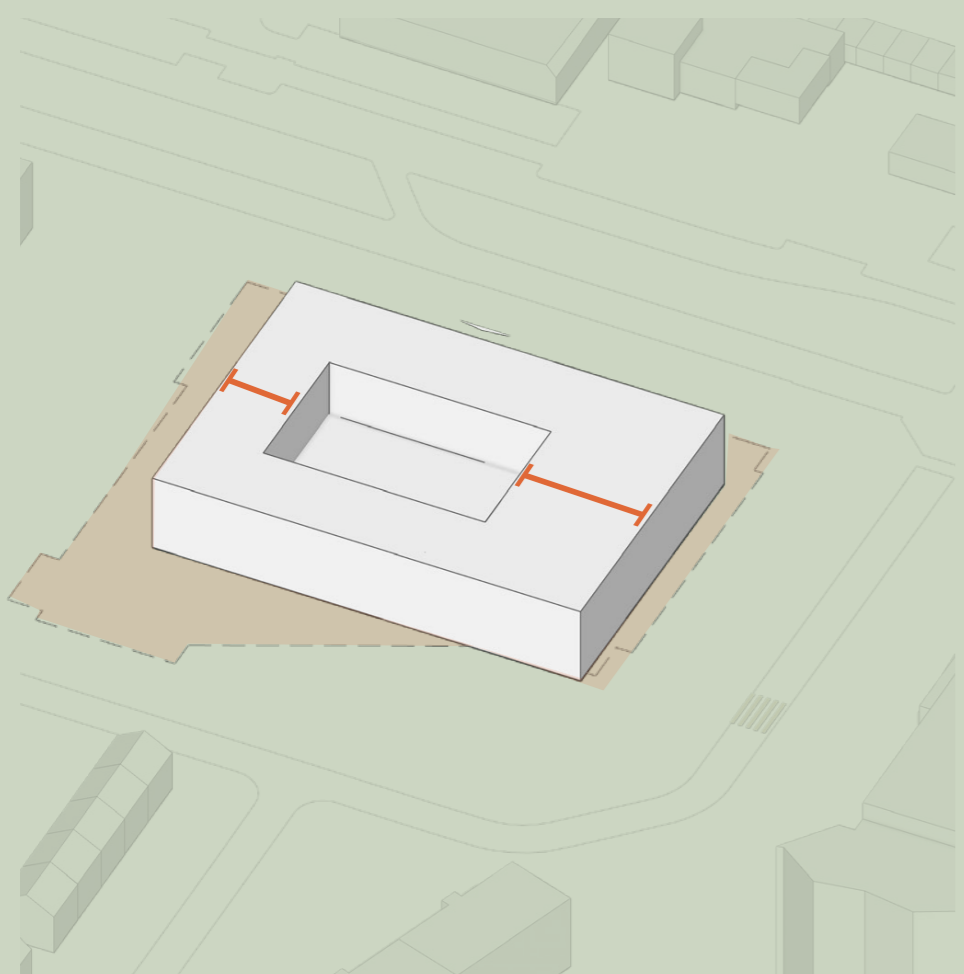


Let op: Alle getoonde beelden zijn **voorlopige ontwerpen** en kunnen nog veranderen. Er kunnen **geen rechten** aan worden ontleend.

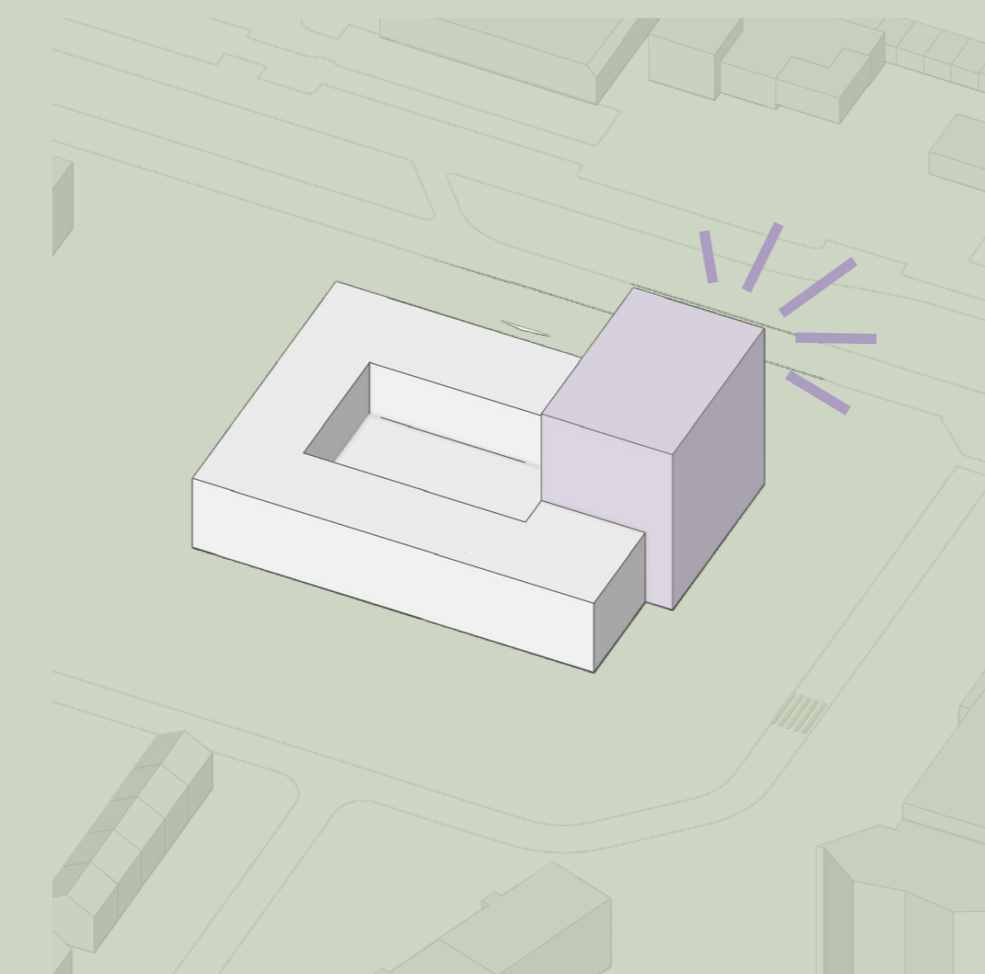


**Situatie** een nieuw gebouw dat aansluit bij de wijk & het groen



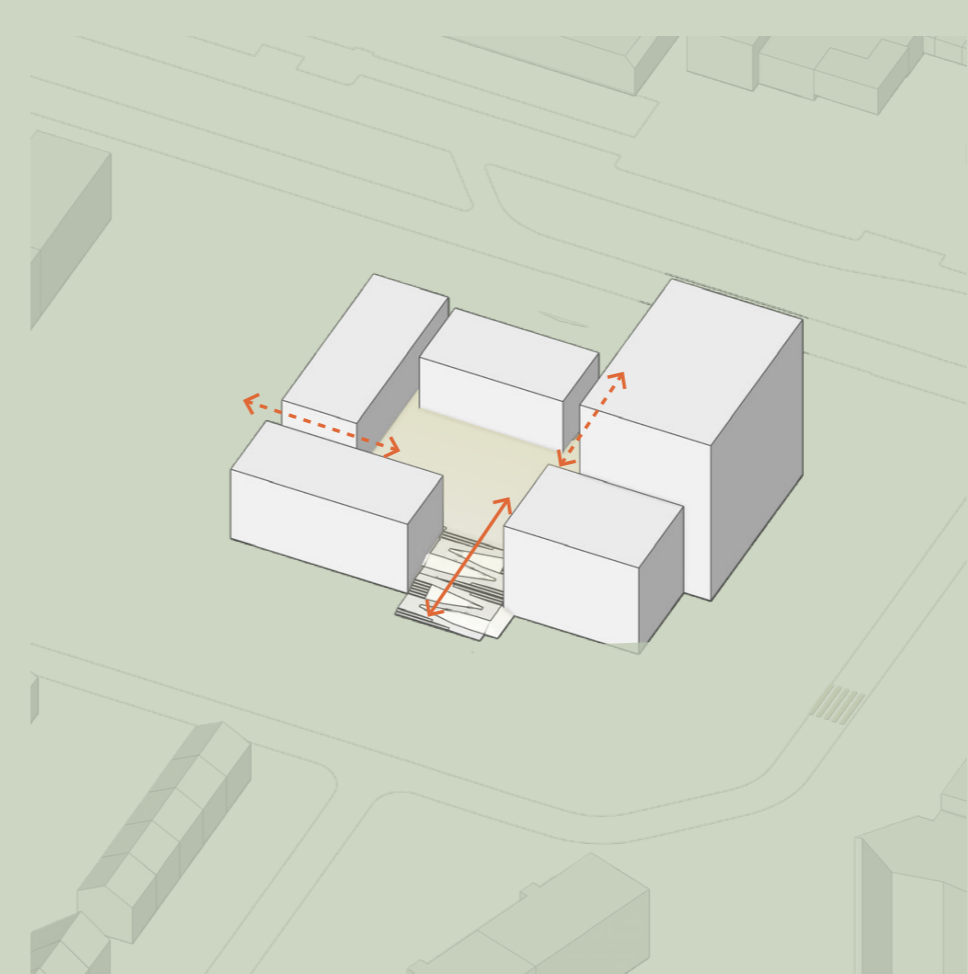
**uitgangspunten**

- bestaande bomen behouden
- aansluiting bij buurt en toekomstige ontwikkelingen



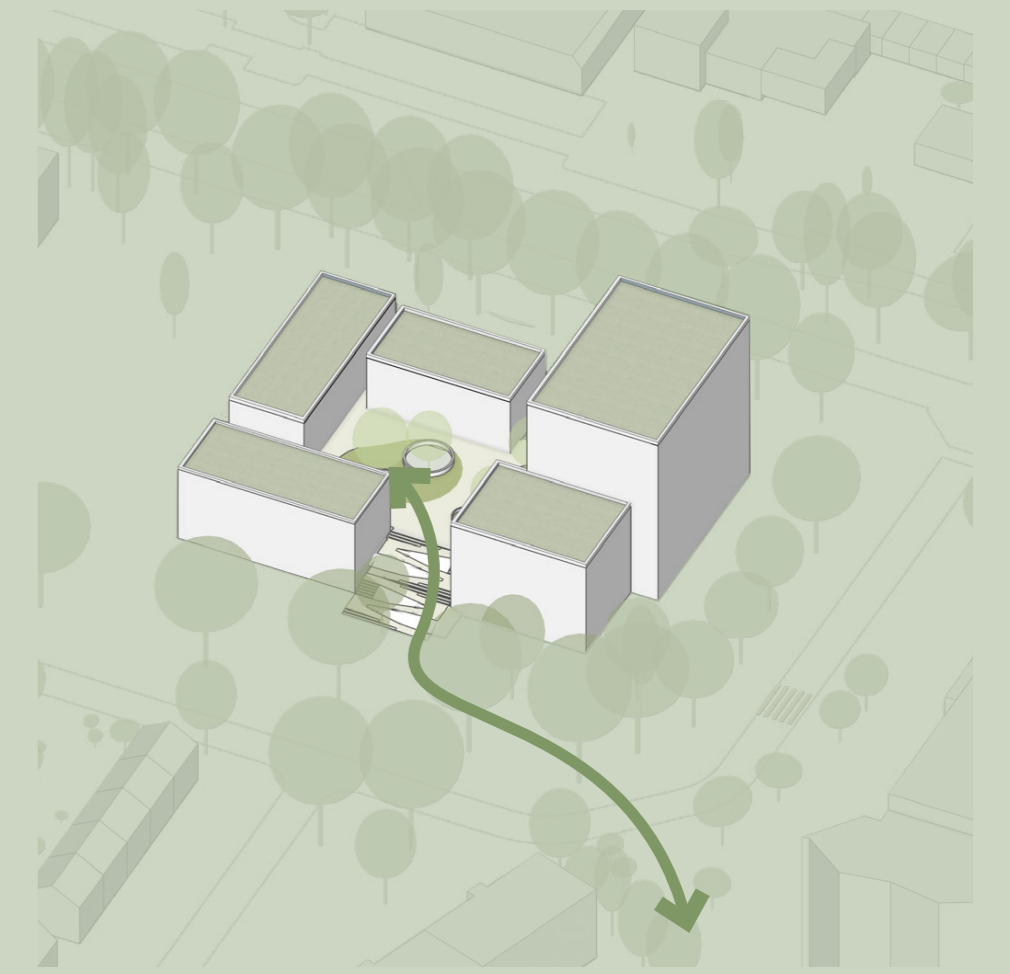
**entree wijk**

- hoogte accent
- markering van entree wijk samen met Kastanjehof



**toegankelijke hof tuin**

- toegankelijk en verbonden met omgeving
- sociale interactie en ontmoeting in hof tuin



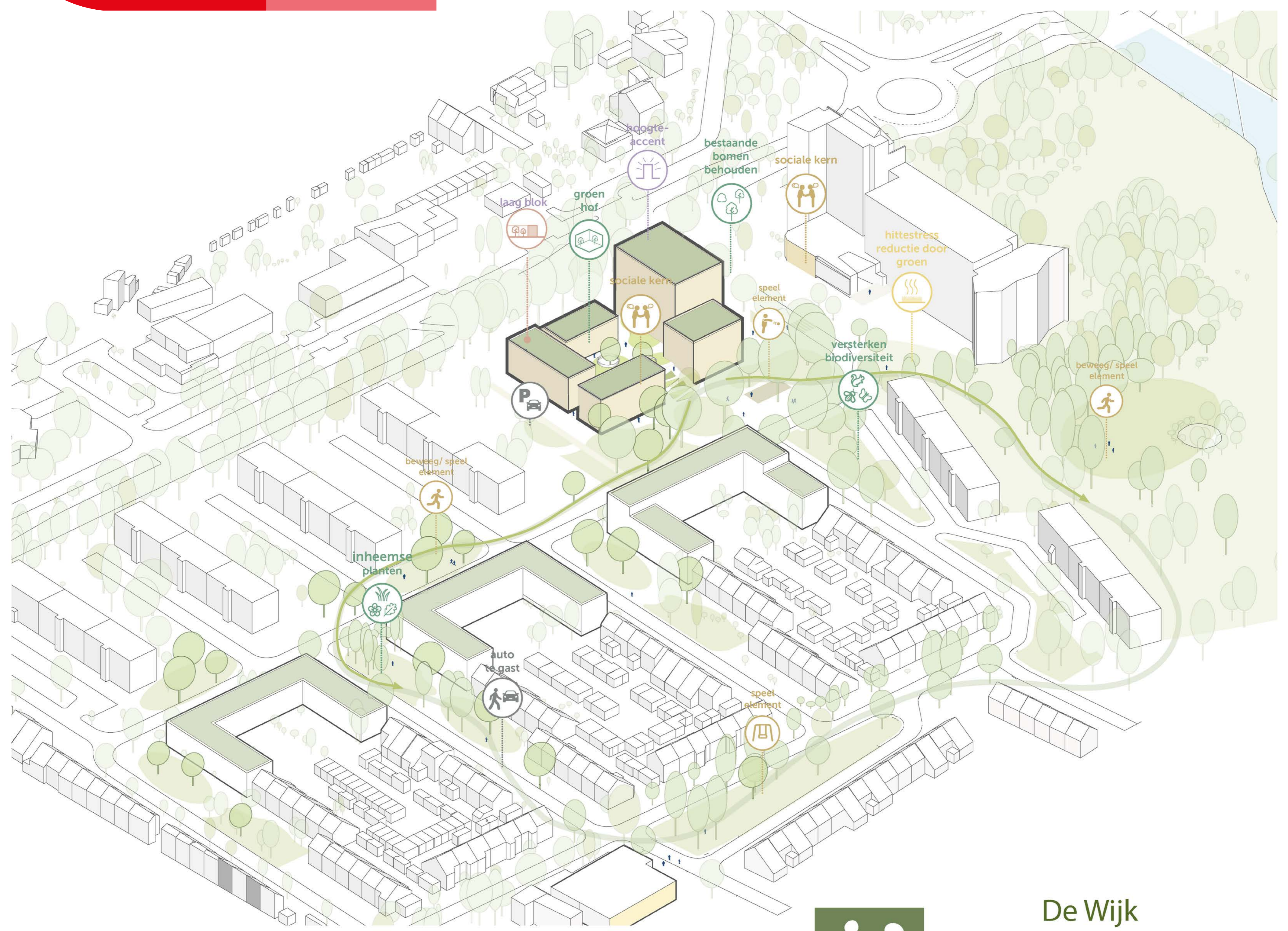
**groen**

- doorzetten groen Kleine Dommel tot in hof tuin

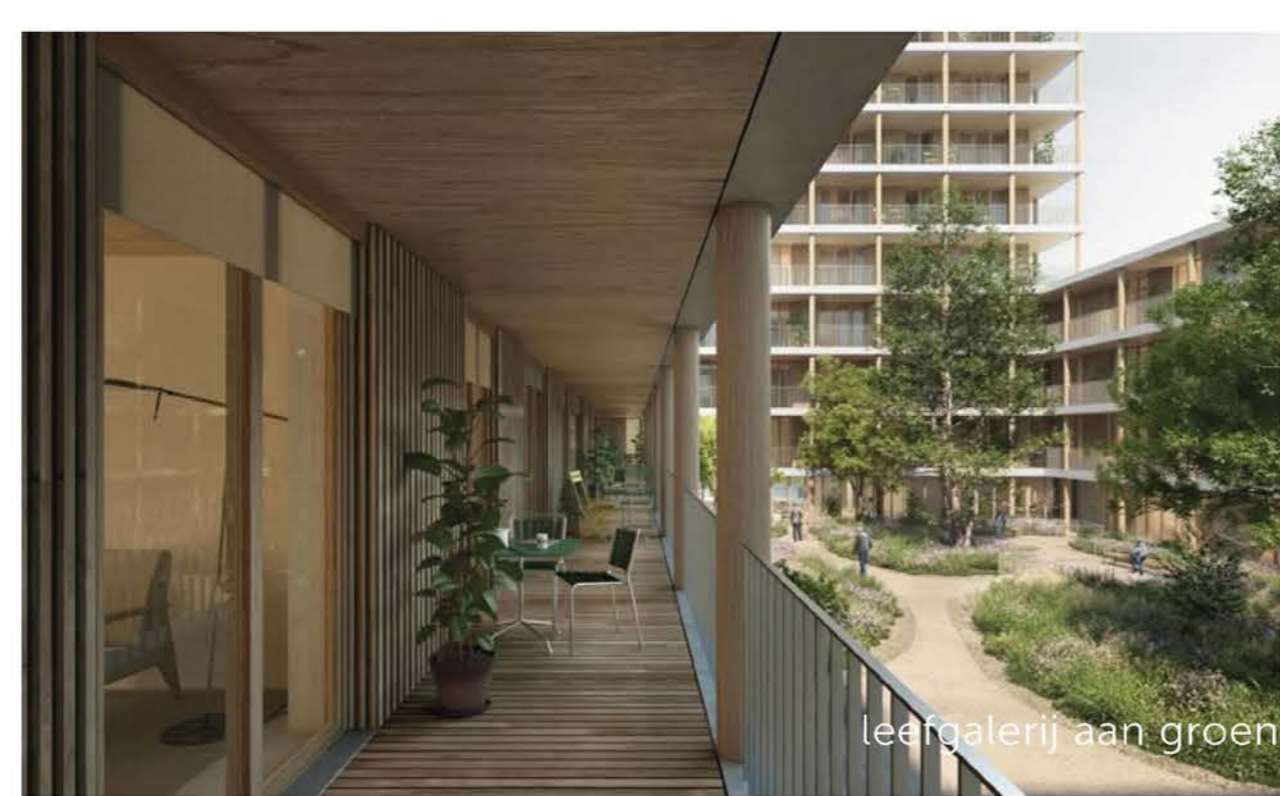
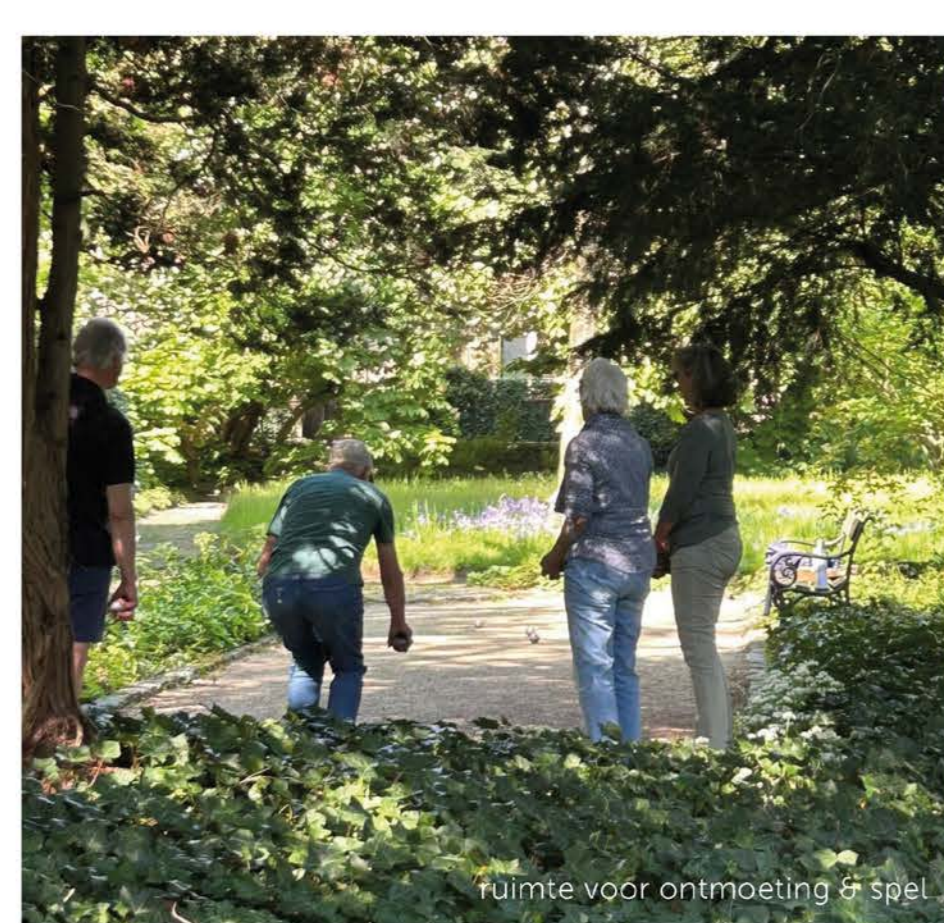
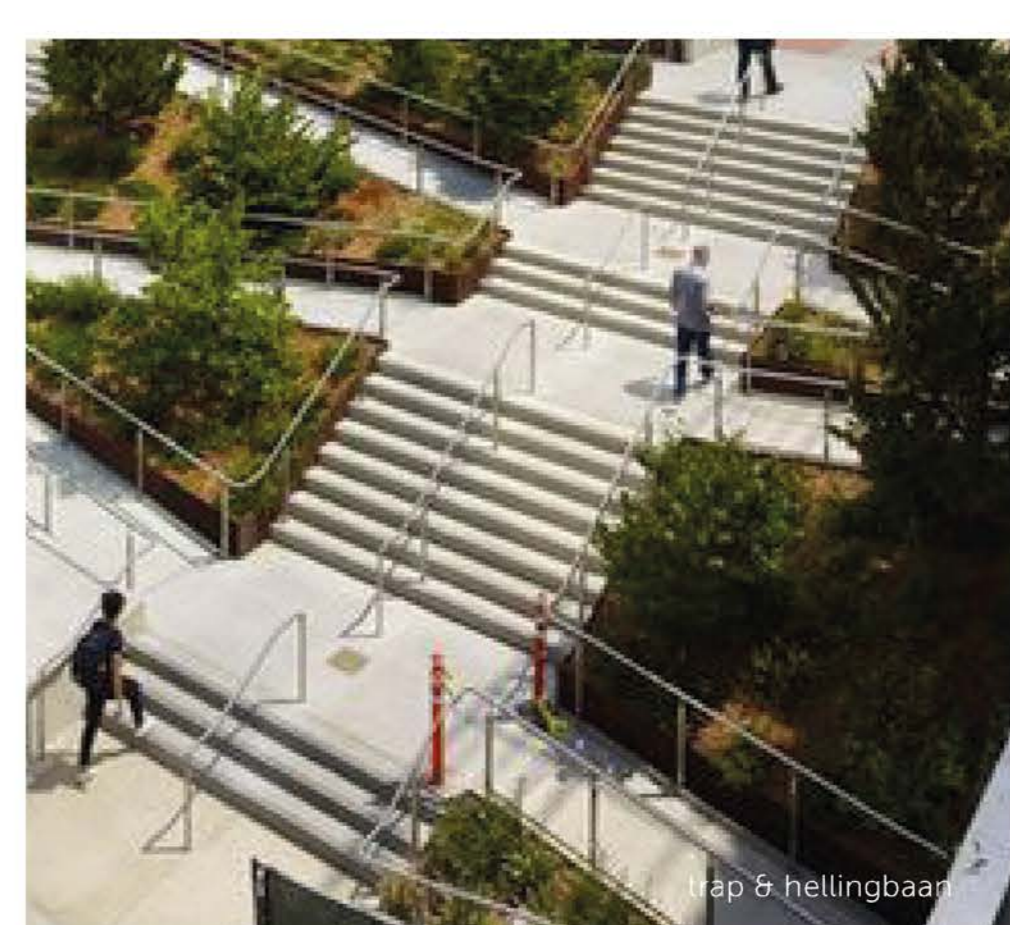
# Schetsontwerp Akert

## 5.2 Verbonden met de Wijk

Let op: Alle getoonde beelden zijn voorlopige ontwerpen en kunnen nog veranderen. Er kunnen geen rechten aan worden ontleend.



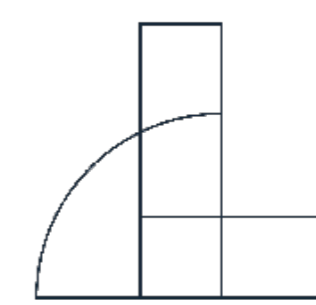
**De Wijk**  
verbonden met de wijk  
ruimte voor ontmoeting en groen



# Schetsontwerp Akert

## 5.3 Het gebouw

Let op: Alle getoonde beelden zijn **voorlopige ontwerpen** en kunnen nog veranderen. Er kunnen **geen rechten** aan worden ontleend.



**DE LOODS**



**Gebouw** galerij & corridor appartementen rondom een gemeenschappelijke hoftuin



# Schetsontwerp Akert

## 5.4 Wonen aan een hof

Let op: Alle getoonde beelden zijn voorlopige ontwerpen en kunnen nog veranderen. Er kunnen geen rechten aan worden ontleend.



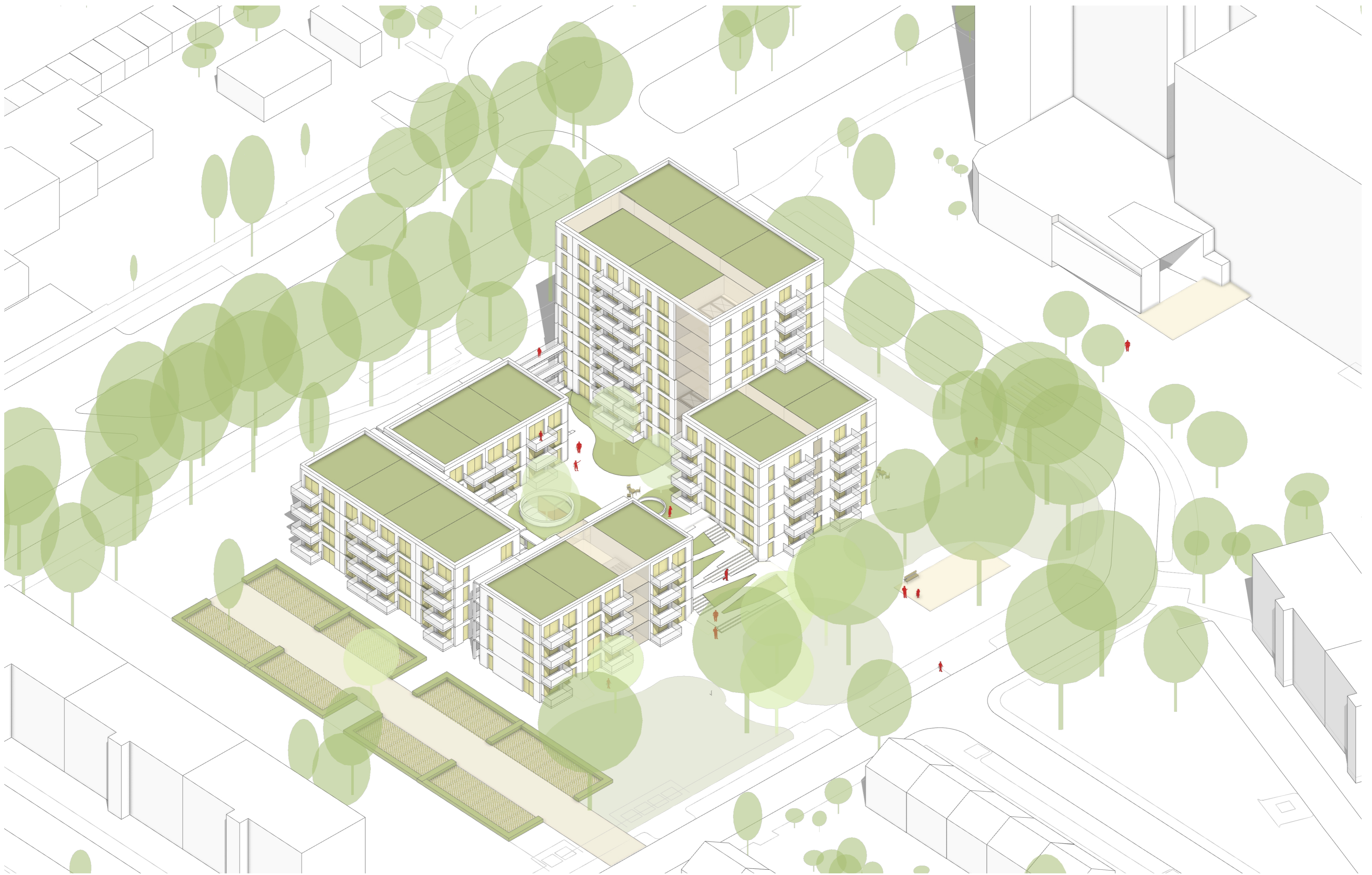
Wonen aan een hof  
ruimte voor ontmoeting in hof  
en huiskamer



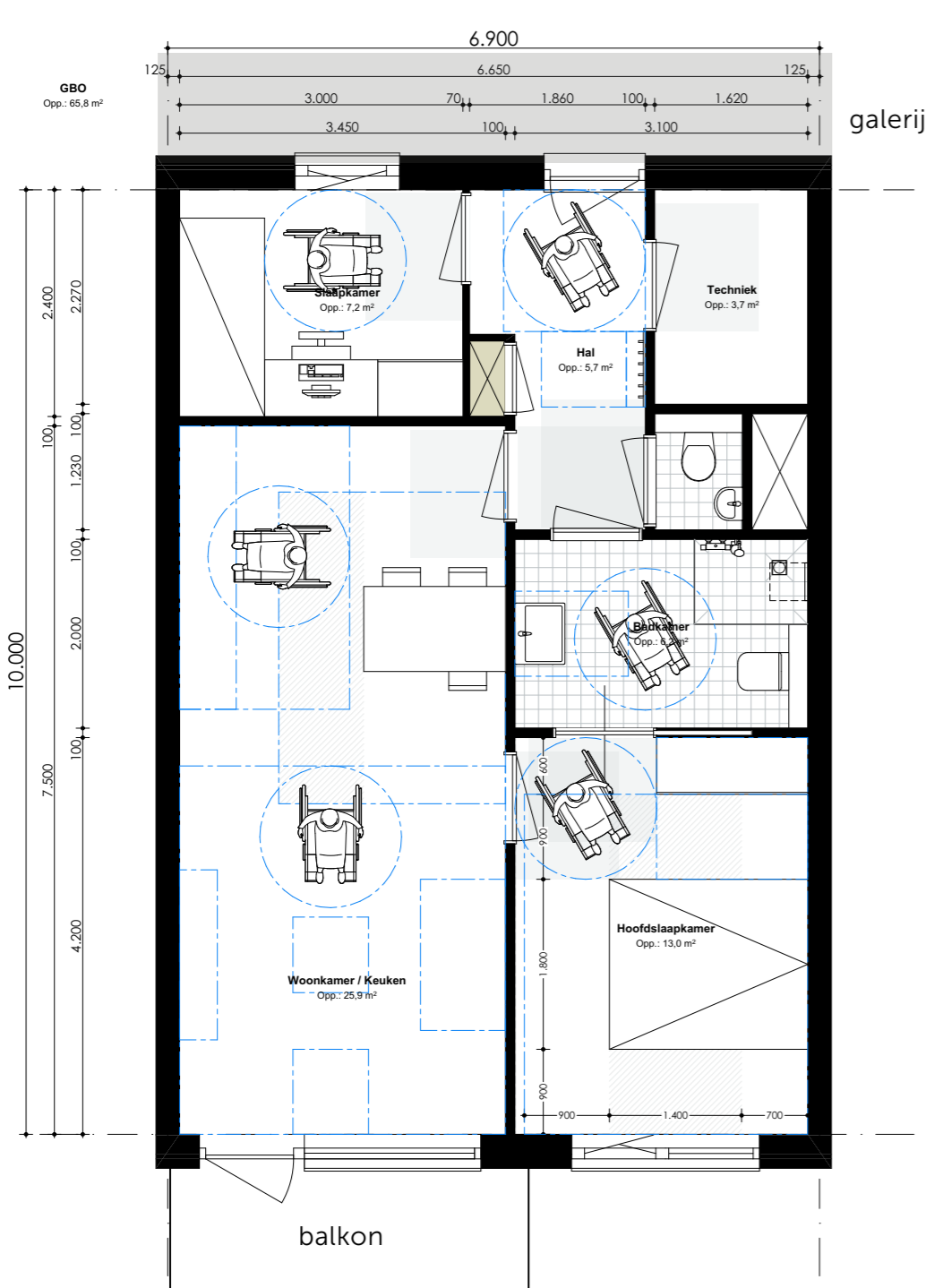
# Schetsontwerp Akert

## 5.5 Woningen

Let op: Alle getoonde beelden zijn **voorlopige ontwerpen** en kunnen nog veranderen. Er kunnen **geen rechten** aan worden ontleend.

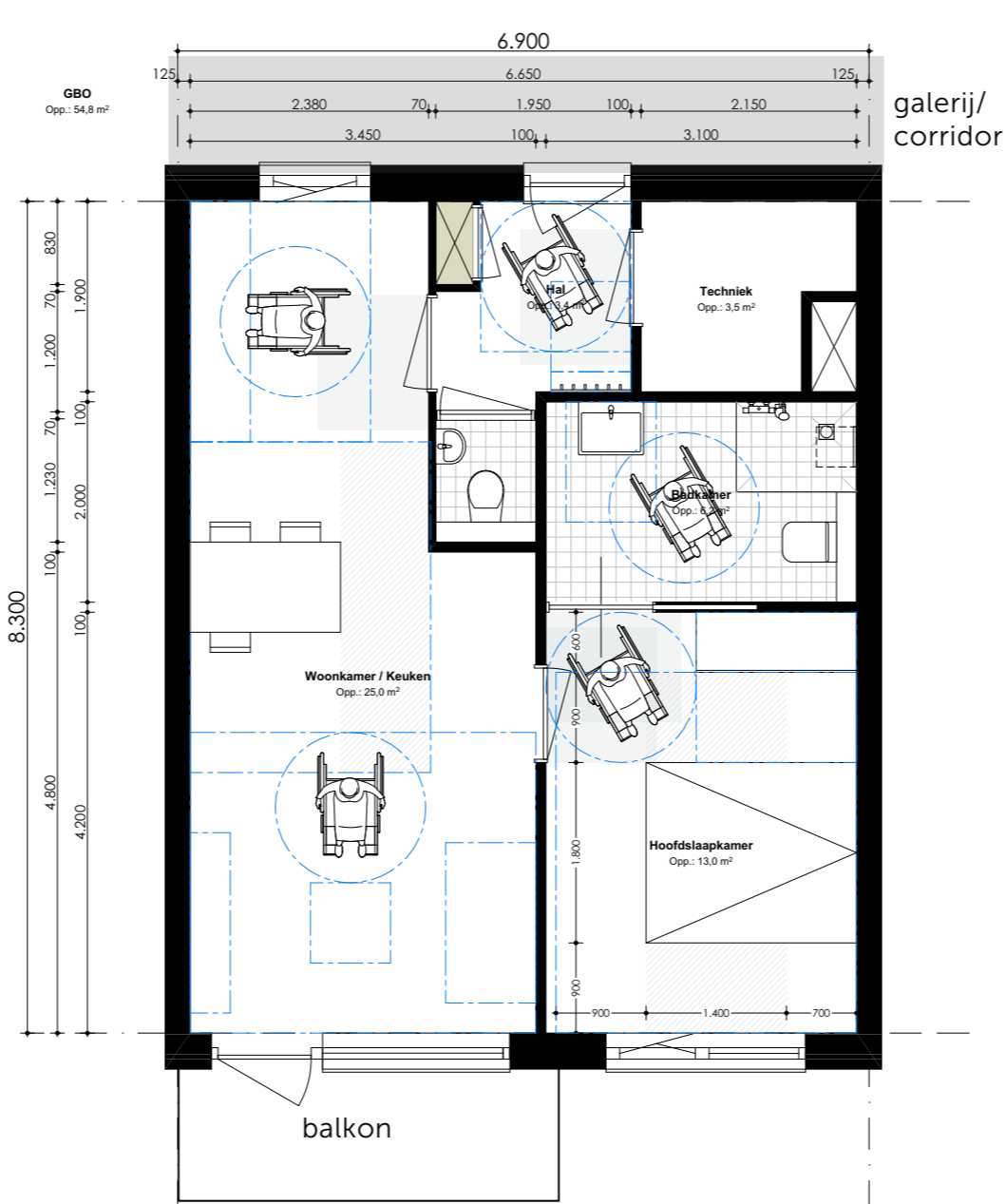


### Woning concept plattegronden van verschillende zorggeschikte appartementen



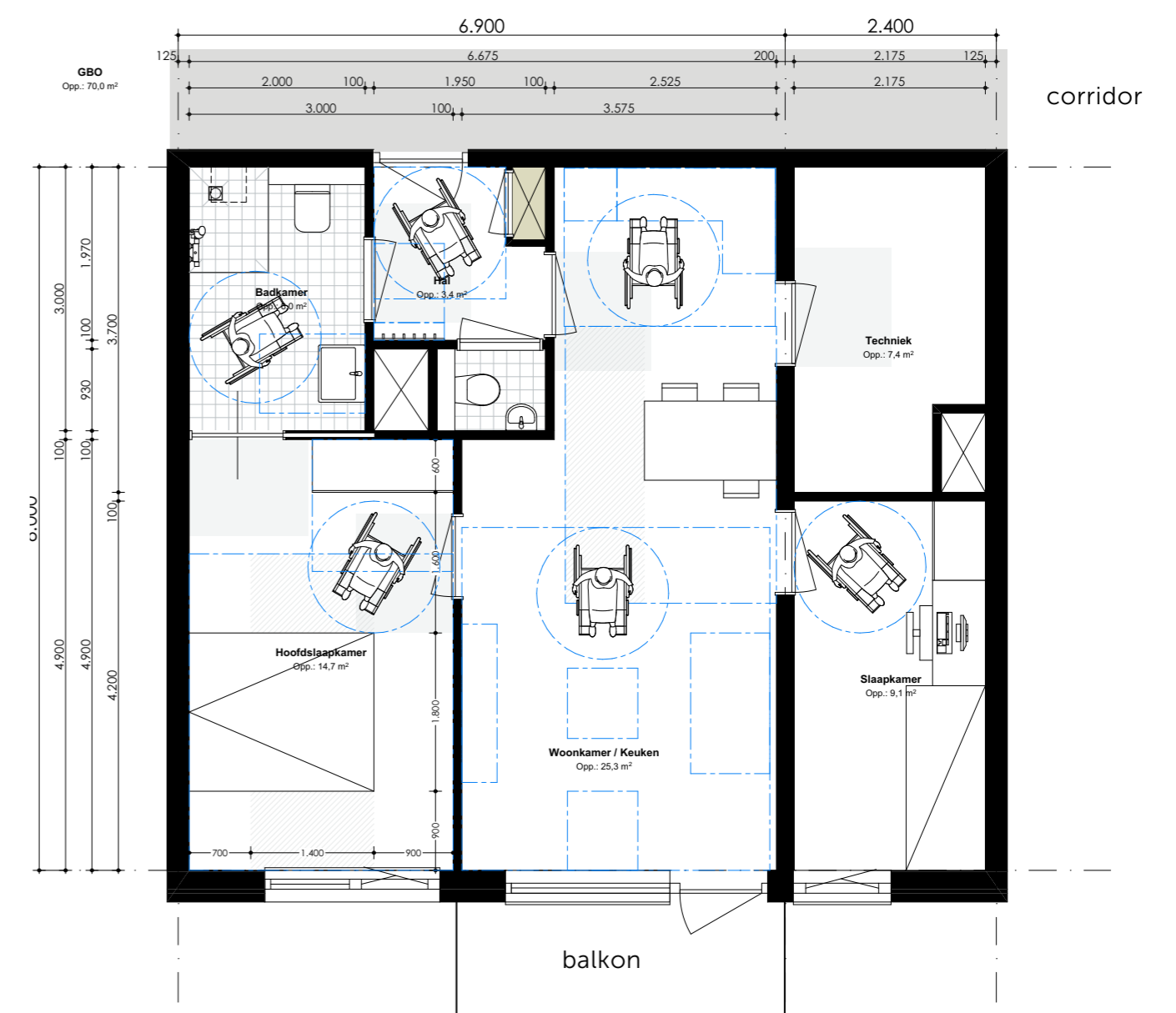
GALERIJ APPARTEMENT

3 KAMER



GALERIJ/CORRIDOR APPARTEMENT

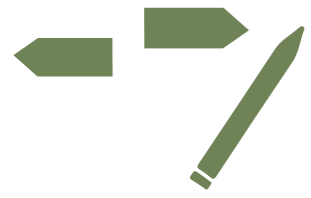
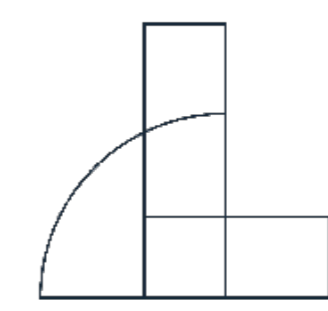
2 KAMER



CORRIDOR APPARTEMENT

3 KAMER

Let op: Alle getoonde beelden zijn **voorlopige ontwerpen** en kunnen nog veranderen. Er kunnen **geen rechten** aan worden ontleend.



2025

2026

2027

2028

Structuur ontwerp: Q2 - 2026

Verkoop Akert van Anna Zorggroep aan Wooninc.

Voorontwerp: Q4 - 2026

Omgevingsplan ter inzage: Q2 - 2027

Definitief ontwerp medio - 2027

Omgevingsvergunning inzage: Q2-2028

?

### Vragen / opmerkingen

Wij horen ze graag. Noteer deze op een post-it.

