

Buitenruimte

4.1 Parkeren

Let op: Alle getoonde beelden zijn **voorlopige ontwerpen** en kunnen nog veranderen. Er kunnen **geen rechten** aan worden ontleend.

De komende tijd werken we de plannen voor parkeren en de inrichting van de buitenruimte verder uit. We houden u op de hoogte van de definitieve keuzes!

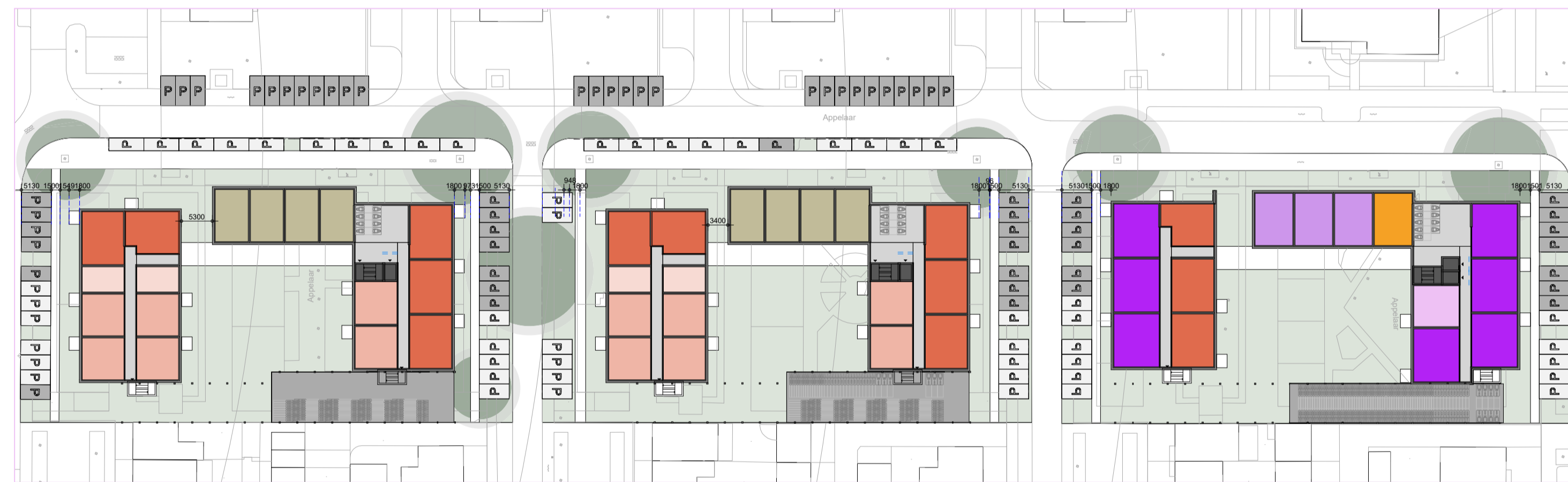
De parkeernorm van de Gemeente Geldrop-Mierlo

Een parkeernorm is een voorgeschreven aantal parkeerplaatsen dat een ontwikkelaar per woning moet realiseren. Het doel is om de wijk leefbaar te houden: we willen voorkomen dat nieuwe woningen zorgen voor parkeeroverlast in uw straat. De gemeente Geldrop-Mierlo hanteert specifieke normen op basis van het type woning. Dit is nodig omdat een kleine sociale huurwoning gemiddeld minder autobezit kent dan een groot appartement. Zo bouwen we niet meer parkeerplaatsen dan nodig, waardoor er meer ruimte overblijft voor groen.

Parkeren - de Appelaar

Berekening behoefte

We hebben per woonblok gekeken naar het maximaal aantal nieuwe woningen en de parkeerregels van de gemeente gebruikt. Daarna hebben we gemeten hoeveel vrije plekken er nu al in de straat zijn. Het tekort dat overblijft, lossen we op door 1 tot 40 nieuwe parkeerplaatsen per blok op eigen terrein bij te bouwen.



Vakken met een 'p' zijn parkeervakken

De oplossing

- Herinrichting hoven: parkeren wordt opgelost door de bestaande wegenstructuur aan te passen, waarbij specifiek wordt gekeken naar de noordzijde van de straat Appelaar.
- Haaksparkeren: in de schetsontwerpen is te zien dat er wordt gekozen voor haaksparkeren langs de randen van de nieuwe woonblokken.
- Restcapaciteit: per deelgebied (West, Midden, Oost) is berekend hoeveel plekken op eigen terrein nodig zijn bovenop de beschikbare openbare plekken. Voor Appelaar Oost zijn bijvoorbeeld circa 40 nieuwe plaatsen op eigen terrein nodig.

Parkeren - de Akert

Berekening behoefte

Voor een programma van circa 97 woningen is de totale parkeerbehoefte vastgesteld op 69,3 plaatsen. Na toepassing van een mobiliteitscorrectie van 10% (vanwege de nabijheid van OV) blijft er een netto behoefte van 62 plaatsen over.



De oplossing

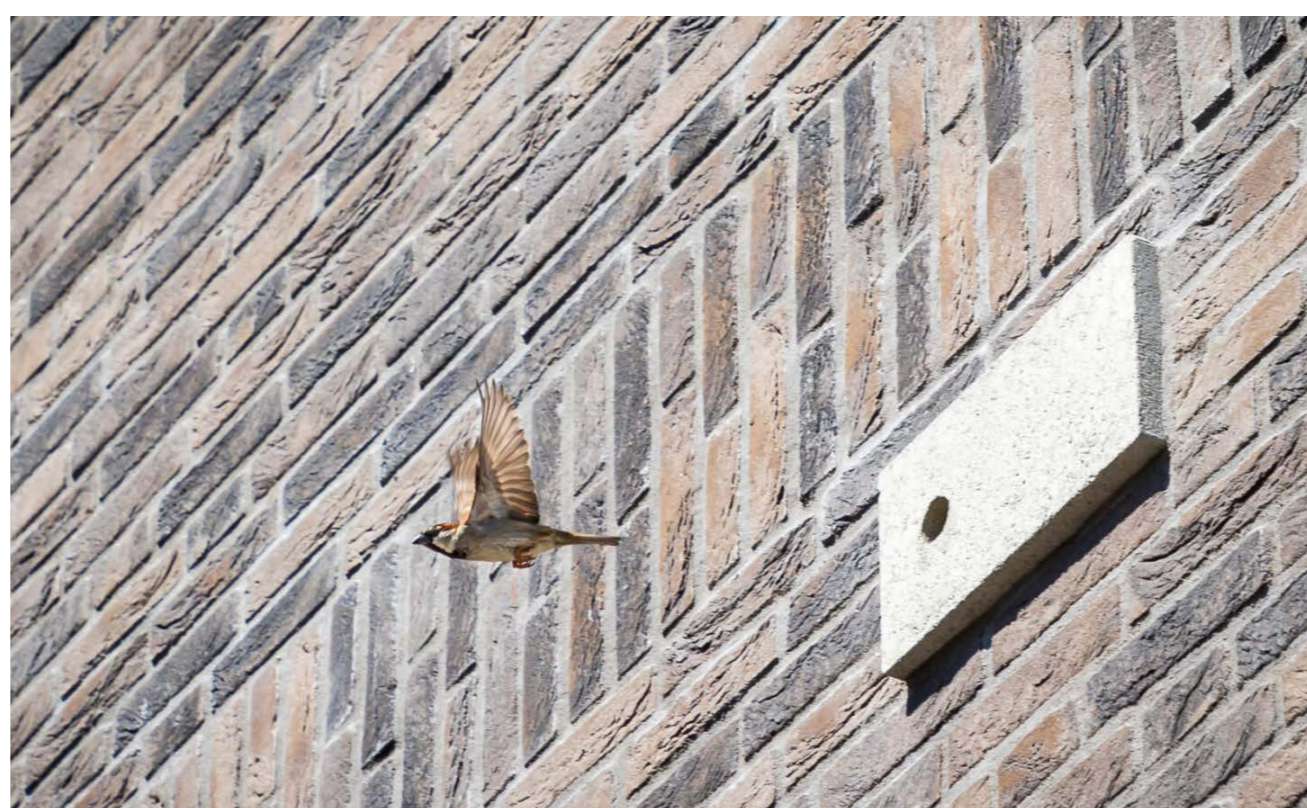
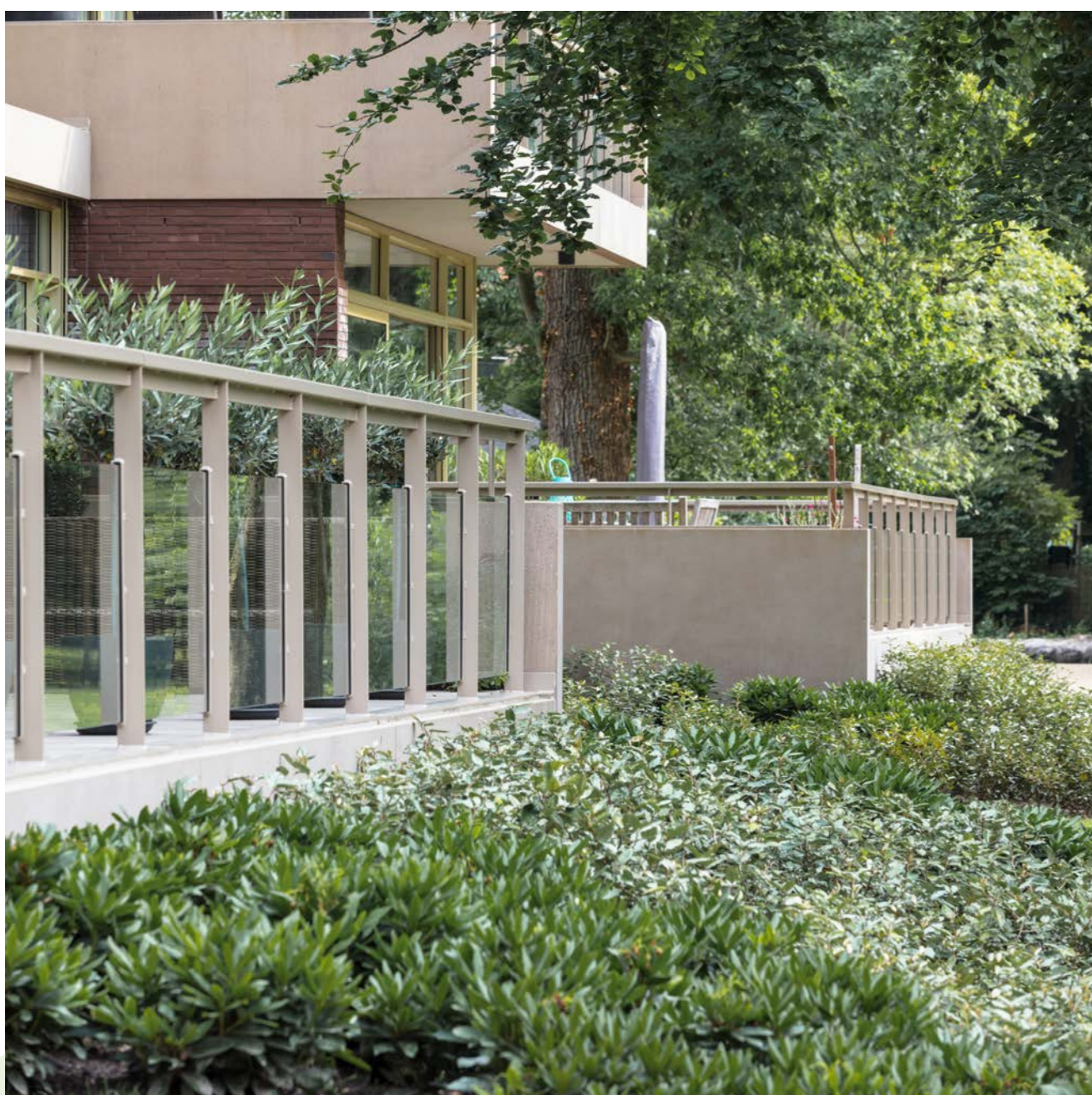
- Eigen terrein: er worden 36 parkeerplaatsen direct op eigen terrein gerealiseerd
- Openbare ruimte: er wordt gebruikgemaakt van 27 beschikbare plaatsen (restcapaciteit) in de directe omgeving.
- Toekomstige reserve: op eigen terrein wordt ruimte gereserveerd voor nog eens 13 extra parkeerplaatsen voor het geval de parkeerdruk in de toekomst toeneemt.

Buitenruimte

4.2 Appelaar

Let op: Alle getoonde beelden zijn voorlopige ontwerpen en kunnen nog veranderen. Er kunnen geen rechten aan worden ontleend.

burbol
buitenruimte-ontwerp-landschap



Toekomst wijk
Akert

Zeewaardig
ontwerpde aanpakkers

WOONinc.

**woon
bedrijf**

Geldrop-Mierlo

**ANNA
ZORGGROEP**