



Rijksoverheid

# Koronavirüse karşı aşılama



Karar sizin olduđu için iyi bir  
şekilde bilgi sahibi olun.

Sorularınız için

[Geldrop-Mierlo.nl/Corona](https://geldrop-mierlo.nl/corona)

sayfasına göz atınız

2021 yılında Hollanda'daki 18 yaşından büyük herkes koronavirüsüne karşı aşı olmak için bir çağrı alacaktır. Aşı hem sizi, hem de aileniz, arkadaşlarınız ve çevrenizdeki riskli grupta yer alan kişileri koruyacaktır. Eğer büyük çoğunluk koronavirüse karşı bağışıklık kazanırsa, alınan önlemler daha az olacaktır.

**Koronavirüse karşı aşı hakkındaki bu bilgilendirme, yakın zamanda aşılanacak herkes için önemlidir.**

- Etki
- Güvenlik
- Geliştirme
- Yan etkiler
- Türler
- Aşı olmanız önemli
- Çağrı
- Sıra
- Korona önlemleri



## Etki

### Vücudunuz antikor üretir

BioNTech/Pfizer ve Moderna korona aşıları, ilk olarak Avrupa piyasasına girmiştir. Bu aşılar, korona virüsünün bir bölümüne benzeyen bir protein üreten mRNA içerir. Bağışıklık sisteminiz bu proteini tanır ve ardından koronaya karşı antikorlar üretir. Korona virüsü ile enfekte olduğunuzda ilgili antikorlar sizi koruyacaktır. Böylece virüs nedeniyle hasta olma olasılığınız düşecektir.

Aşıdaki mRNA, vücudunuzda doğal şekilde parçalanır. mRNA aşıları DNA'nızı etkilemez. Yani asla genlerinizi değiştiremez.

BioNTech/Pfizer ve Moderna aşılarının her ikisi de yaklaşık %95 oranında etkilidir. Bunun anlamı aşı olan kişilerin korona virüsle enfekte olma şansının aşı olmayanlara göre %95 daha az olacağıdır. Herkes bir aşıya aynı tepkiyi vermez. Bazı kişiler, aşılanmalarına rağmen hasta olacaktır. Fakat hastalık daha hafif seyredecektir. Risk gruplarındaki kişiler üzerinde de aşı olumlu bir etkiye sahiptir.

Avrupa piyasasında kabul görmüş farklı üreticilerden başka aşılar da vardır. Bu konuda daha fazla bilgi edinmek için [www.coronavaccinatie.nl](http://www.coronavaccinatie.nl) sitesini ziyaret edebilirsiniz.

Korona ile daha önce enfekte oldunuz mu? Bu durumda aşılanmanız iyi olacaktır. Çünkü virüsün size tekrar bulaşma olasılığı mevcuttur.



## Güvenlik

### Aşıların güvenliği önceliklidir

Onaylanan her aşı öncelikle onbinlerce kişi üzerinde test edilmiştir. Korona aşıları için de diğer tüm aşılar da geçerli olan aynı katı normlar uygulanır. Korona aşı üreticileri, bir aşı üretmek ve onay almak için aynı adımları izlemelidir. Yani bu aşının güvenli olduğunu ve şu anda virüse karşı bize iyi bir koruma sağlayacağını biliyoruz. Aşının bize sağlayacağı etkinin süresi ise daha detaylı araştırılmalı. Aynen diğer aşı ve ilaçlarda olduğu gibi her zaman yan etki riski bulunmaktadır. Fakat aşıdan sonra nadiren ciddi yan etkiler rülmemektedir.

Avrupa İlaç Ajansı (EMA) ve İlaç Değerlendirme Kurulu (CBG) tüm aşıları incelemektedir. İnceleme yaptıkları konular:

- korona aşılarının güvenli olup olmadığı,
- korona aşılarının etkili olup olmadığı,
- aşının kalitesi.

### Sağlık Kurulu tavsiyesi

Sağlık Kurulu aşının tüm tüm gereklilikleri karşılayıp karşılamadığını ve ilgili hedef gruplar için uygun olup olmadığını bir kez daha iyice kontrol eder.



## Geliştirme

### Hızlı aşı geliştirme güvenliği riske atmaz

Korona aşılarının geliştirilmesi, normalden daha hızlı ilerliyor. Ama katı güvenlik normları aynı şekilde geçerli olmayan devam ediyor. Korona aşısının daha hızlı nasıl geliştirilebileceği, birkaç nokta ile ilgilidir:

- Dünya çapında çok sayıda araştırmacı, güvenli korona aşıları geliştirmek için birlikte çalışıyor.
- Bilim adamları araştırmanın farklı aşamalarını ard arda değil, aynı anda yürütüyorlar. Bu, zaman kazandırıyor.
- Ve korona aşılarının değerlendirilmesi de daha hızlı: Değerlendirmeyi yapan kişiler şimdiden çalışmaların ara sonuçlarına bakıyorlar.

Yani korona aşısının geliştirilmesinde diğer aşılar da geçerli olan aynı adımlar izleniyor. Aradaki tek fark, sürecin daha hızlı ilerlemesi.



## Yan etkiler

### Kısa süreli yan etki olasılığı

Her aşıdan sonra yan etki yaşayabilirsiniz. Bu, korona aşısı için de geçerlidir. Bunun nedeni, aşının vücut bağışıklığının çalışmasına neden olmasıdır. Bu bağışıklık, korona virüsüne karşı koruma sağlar, ancak başka semptomlara da neden olabilir. Yan etkilerin çoğu 1-3 gün içinde kaybolur (aynen grip aşısında olduğu gibi).

En sık görülen şikayetler:

- aşı yerinde ağrı,
- baş ağrısı,
- yorgunluk,
- kas ağrısı,
- ateş.

Eğer ağrınız veya ateşiniz fazla ise, parasetamol alabilirsiniz.

### Düşük olasılıklı ciddi yan etkiler

Aşıdan sonra çok nadiren daha önce görülmemiş ciddi yan etkiler yaşanabilir. Uzun vadeli yan etkiler nadirdir, çünkü vücudunuz aşığı birkaç hafta içinde parçalar. Yani aşı vücuttan doğal yolla atılır.

Aşı olduktan sonra hafif veya kısa süreli yan etkilerden farklı sağlık şikayetleriniz olursa, durumu [www.mijnbijwerking.nl](http://www.mijnbijwerking.nl)'e rapor ediniz.

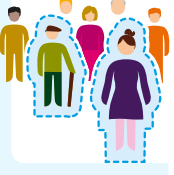


## Türler

### Uygun farklı aşılar

2021'in başından itibaren farklı üreticilerin korona aşıları mevcut. Kimin hangi aşığı olacağına iyice bakılıyor. Bu, hangi aşının hangi hedef gruba uygun olduğu vb. gibi özelliklere bağlı. Bazı aşılar örneğin yaşlılar ve riskli gruplarda daha fazla etkili oluyor. Aşılar, mümkün oldukça en uygun oldukları gruplar için kullanılacaktır.

Hangi aşığı olduğunuz bir kayıt sisteminde kaydedilecektir. Bu, ikinci kez aynı aşığı verebilmek içindir. Kayıt sistemi, kişilere ikinci aşıları için çağrı göndermede, kaç kişinin aşı olduğunu raporlamada ve aşının etkili ve güvenli olup olmadığını belirlemede önemlidir.



## Aşı olmanız önemli

### Aşılama virüsün yayılımını zorlaştıracaktır

Aşı hem sizi, hem de aileniz, arkadaşlarınız ve çevrenizdeki riskli grupta yer alan kişileri koruyacaktır. Ne kadar çok kişi aşı olursa virüsün yayılımı o kadar zorlaşır. Böylece hükümet korona önlemlerini yavaş yavaş azaltabilir ve tekrar sosyal özgürlüğümüze kavuşabiliriz.

Bazı kişiler yan etkiler hakkında endişelendiği için veya hayat felsefeleri nedeniyle aşı olmak istemeyebilir.

Sizin için geçerli spesifik durum konusunda sorularınız varsa, aile hekiminiz ile görüşünüz.



## Sıra

### Sağlık Kurulu ilk olarak kimin aşılanacağı konusunda tavsiye vermektedir

Ne yazık ki herkes aynı anda aşılanamaz. Toplumdaki risk gruplarını korumak ve sağlık sektöründe yoğunluğu önlemek için 2021 Ocak ayından itibaren aşağıdaki gruplarla aşılamaya başlanmıştır:

- Akut bakım hastanelerindeki sağlık çalışanları (yoğun bakım ve klinik, ambülans, COVID-19 hastaları ile direkt teması olan acil servis çalışanları)
- Huzurevi, küçük ölçekli ikamet formları, engelli bakımı, sağlık ocağı ve WMO destek çalışanları.
- Huzurevi sakinleri ve bir kurumdaki zihinsel engelli kişiler.

Aşı planlamasının devamı, aşılardan onay, etki ve teslimi vb. bağlıdır. Güncel planlama için [www.coronavaccinatie.nl](http://www.coronavaccinatie.nl) sayfasına başvurabilirsiniz.



## Çağrı

### Sıranız geldiğinde bir çağrı alacaksınız

Aşı için dahil olduğunuz gruba sıra geldiğinde bir çağrı alacaksınız. Bu çağrı, mektup veya e-posta şeklinde gönderilecektir. Çağrıda aşı olmaya gelirken yanınıza almanız gerekenler (kimliğiniz vb.) ve nereye gelmeniz gerektiği (örneğin bir GGD lokasyonu, aile hekimi veya huzurevi doktoru) belirtilir.

### Aşı, isteğe bağlıdır

Aşı olup olmayacağınıza kendiniz karar verebilirsiniz. Yani aşı zorunluluk değildir. Doğru kararı verebilmek için konu üzerinde iyi bir şekilde bilgi sahibi olunuz.

### **Bilinmesi gerekenler:**

- Aşı ücretsizdir.
- Aşı üst kolunuza yapılacaktır.
- Aşılama iki kez olacaktır. İlk aşından üç hafta sonra ikinci aşınız yapılacaktır.
- Aşağıdaki durumlarda yeni bir randevu alınız:
  - Aşılanmadan önce hasta olduysanız veya ateşiniz varsa,
  - Koronavirüse uyan sağlık şikayetleriniz varsa,
  - Aşı randevusunu kaçırdıysanız.
- Aşağıdaki durumlarda bu aşığı olup olamayacağınızı doktorunuza sorunuz:
  - Örneğin hastalık veya ilaç kullanımı nedeniyle bağışıklık sisteminiz zayıf ise,
  - Kan inceltici ilaçlar kullanıyorsanız veya kan pıhtılaşmasının daha az olduğu bir hastalığınız varsa,
  - Daha önce bir aşının etken maddesine alerjik reaksiyon gösterdiyseniz.



## Korona önlemleri

### Önlemlere uymaya devam edin

Aşılama sürecinde de hepimiz aşağıdaki korona önlemlerine uymaya devam etmeliyiz:

- 1,5 metre mesafeyi koruyun,
- Toplu kullanıma açık alanlarda ağız maskesi takın,
- Kalabalık yerlerden uzak durun.

Aşılanmış olsanız dahi, önlemlere uymanız önemlidir. Çünkü virüs halen aramızdadır ve aşının sağladığı koruma %100 değildir.



Aşıdan sonra da COVID-19 şikayetleriniz olursa test yaptırınız. COVID-19 ile enfekte olma olasılığınız çok küçük olmasına rağmen hastalık yine de size bulaşmış olabilir.

28 Ocak 2021

**Sorularınız için [www.coronavaccinatie.nl](http://www.coronavaccinatie.nl)**

**sayfasına göz atınız veya 0800 -1351**

**numaralı telefonu arayınız.**