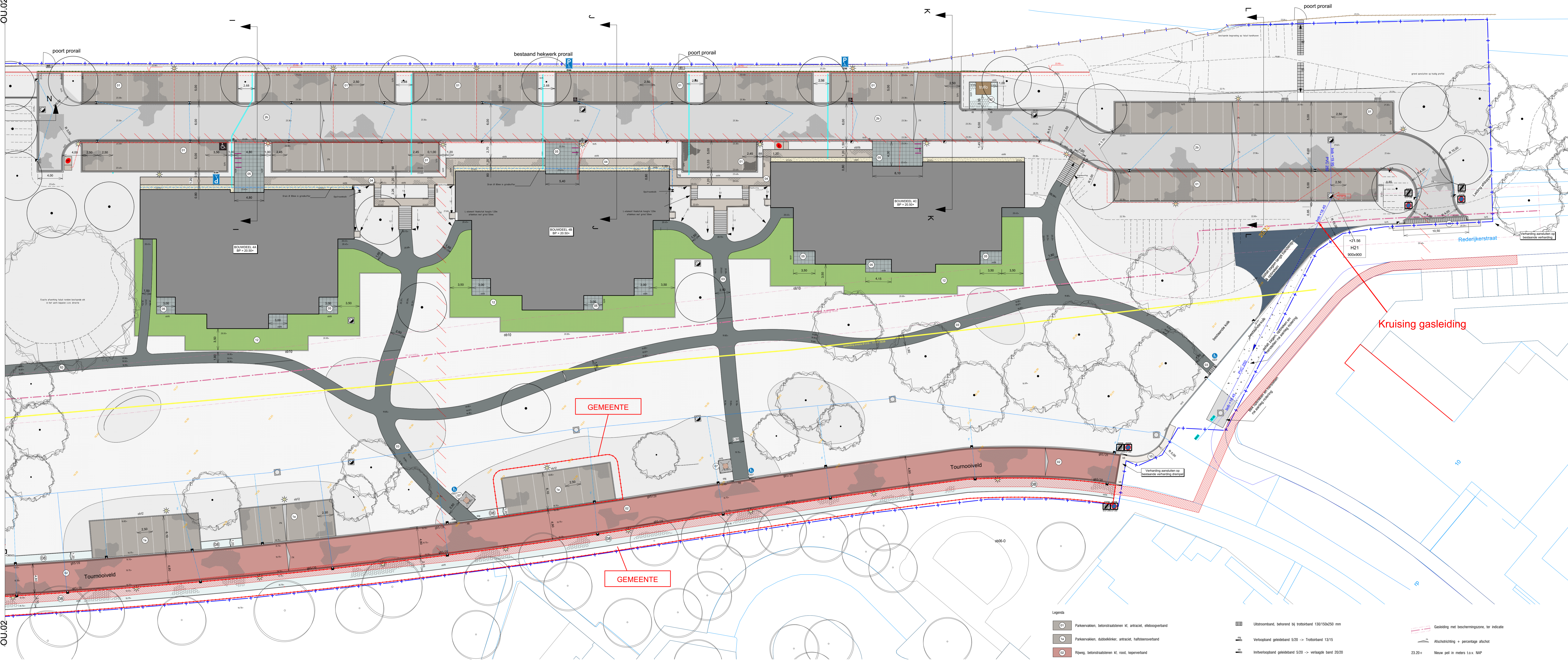


OU.02

OU.02



GEMEENTE

GEMEENTE

Legenda

- Paveerwijken betonstraten kt. attractief, ebeoogverband
- Paveerwijken, dubbelriek, attractief, halfsteensverband
- Rijweg, betonstraten kt. rood, kuperverband
- Rijweg, betonstraten kt. grijs, kuperverband
- Wandpad, sifst, zwart
- Betonplaat 200x300x60 mm, grijs grunit
- Terrastegel 600x600x60 mm, attractief
- Voetpad, Parkeren
- Voetpad, betegings 300x300x45 mm, grijs
- Voetpad, betegings 300x300 herstraten
- Voetpad t.p.v. inritten, betegings 300x300x60 mm, grijs
- Fietspad, rood sifst, incl. thermoplastische markering
- Fietspad, kostprijsvrij rijweg, asfalt rood incl. thermoplastische markering
- Aandelenherstraten rijweg BKX
- Gerd 16-32 op ars worststok
- Jeu de boulesbaan in stabiele massiek
- Gravelkoffer, dikte 50mm, op anti-verklevende en linderingsplaat met kantopsluiting van opsluitband 60x200 mm
- Sedumkruis
- Opsluitband 60x200 mm
- Opsluitband 100x200 mm
- Opsluitband 120x200 mm
- Tootband 130x150x250 mm
- Gedeelband 50x200x250 mm
- Tootband 130x150x250 mm, verloopband naar maaierveld
- Tootband 130x150x200 mm, verloopband
- Zwerfkei 80-100cm
- Uitransband, behoudend bij trottoirband 130x150x250 mm
- Verloopband geleidband 5/20 -> Trottoirband 13/15
- Inverloopband geleidband 5/20 -> verloopband 20/20
- Inritbanden 600x200x300 mm
- Luid dempconstructie, betonstraten kt. grijs/rood/wit - Lengte 1,05 m (b = 0-80 mm), conform detail
- Mijlpaal, 5 streken betonstraten kt. attractief
- Mijlpaal, 5 streken betonstraten kt. 3 streken attractief 2 streken grijs
- Mijlpaal, 5 streken betonstraten kt. 3 streken grijs/2 streken rood
- Betonnen trapsteden 200x400mm
- Betonnen trapsteden 200x400mm
- Dubbelstraatruithekwerk
- Poort in dubbelstraatruithekwerk Aansturing door E-instalator
- Nieuw lichtmast (aafho, bh 4,00m)
- Bestaande lichtmast verplaatsen
- Lichtmast verwijderen
- Nieuw voetstaptoel verlichting plaatsen welke niet aangevoerd zijn op dies tabel op operatie IV met koppelen
- Altepiaal
- Fietserwijken
- Zitbank
- Ahvakok
- Speeltoestel
- Ondergrondse afvalcontainer
- Spreekwiel / Toestel
- Putaar (dekst op hoogte (bestanden))
- Betonnen kerkerwand, type en plaatsing conform details kerkerwanden
- Zwerfkei 80-100cm
- Gasleiding met beschermingszone, ter indicatie
- Afsluitconstructie -> percentage afsluit
- Nieuw pèl in meters t.o.v. NAP
- Bestaand pèl in meters t.o.v. NAP
- Muurpèl in meters
- Nutstrack
- Beplanting conform beplantingsplan
- Gazon
- Onderhoudspad, kunststof grasplaten
- Greep (bufferslot spoor), gevuld met grind, reeds aangebracht
- Bomen nieuw, conform beplantingsplan
- Bomen bestaand, handhave
- Verkeersbord op verkeersbordpaal met coding
- Markeringssijp invalspoorkeerpauze
- Haastband type1
- Geboorde put t.o.v. brandhydrant
- Marktbus Ø 110 t.o.v. toezichtige laastpaan
- Wirtgras
- Plangras (Deel 1 - Woonec. / Deel 2 - CRA)

Kruising gasleiding

PROJECT - Woonrijmaken IJkerwou, Geldrop
Uitvoeringstekening - deel 3/3

KLANT	Wooninc. / CRA Vastgoed	Rev.nr. 2.11
PROJECT ADRES	Toumooveld, Geldrop	
DATUM	02-06-2023	
PROJECTNUMMER	200702/070608	TEKENING NR. UO.03
GETEKEND DOOR	BD	PROJECT VERANTW. BS
SCHAAL 1:200		

dolmans
landscaping group
 lp ontwerpers en adviseurs

T (040) 295 29 90
 F (040) 284 02 78
 www.dolmanslp.com
 info@dolmanslp.com
 postbus 149 - 5670 AC Nuenen