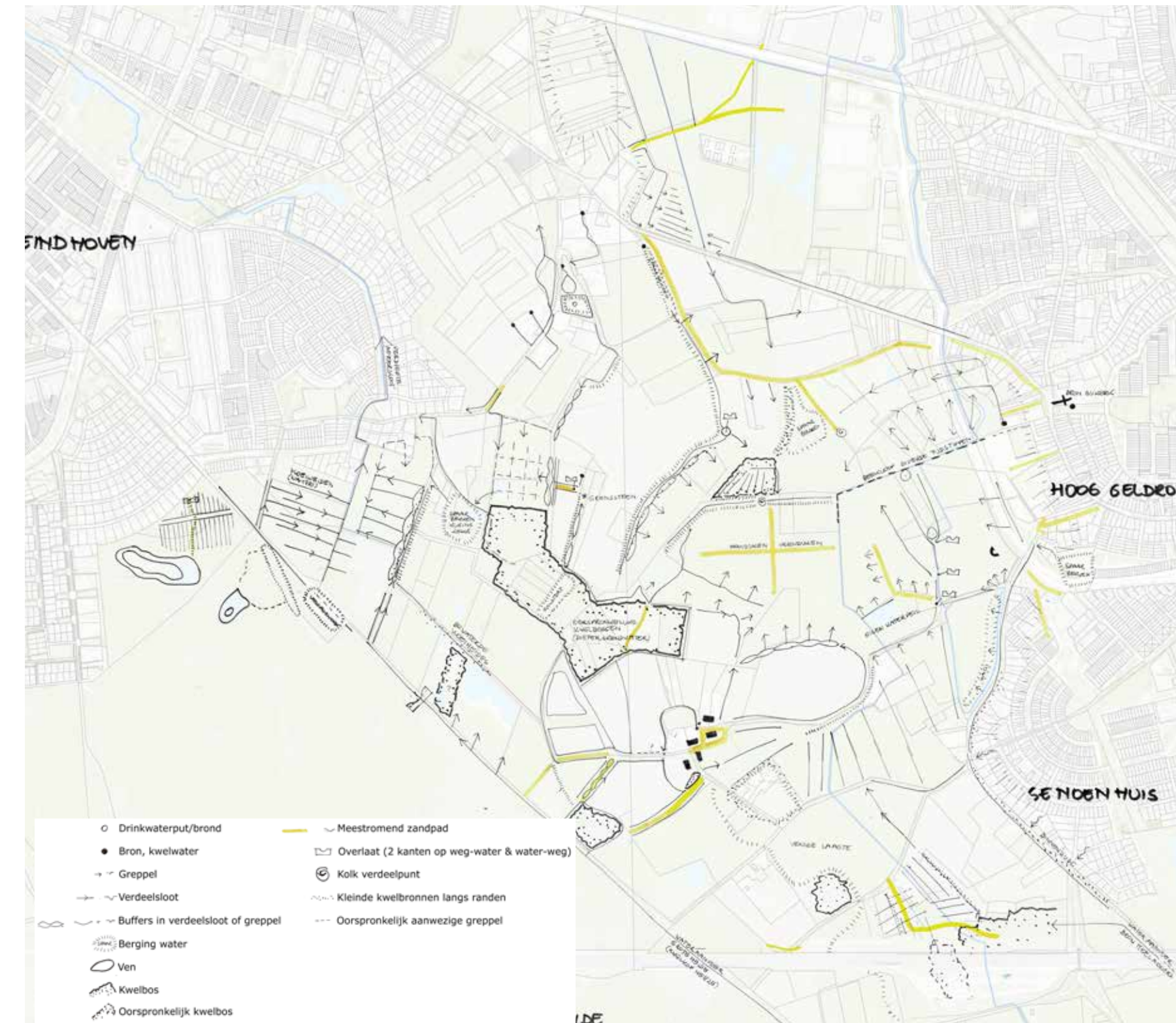
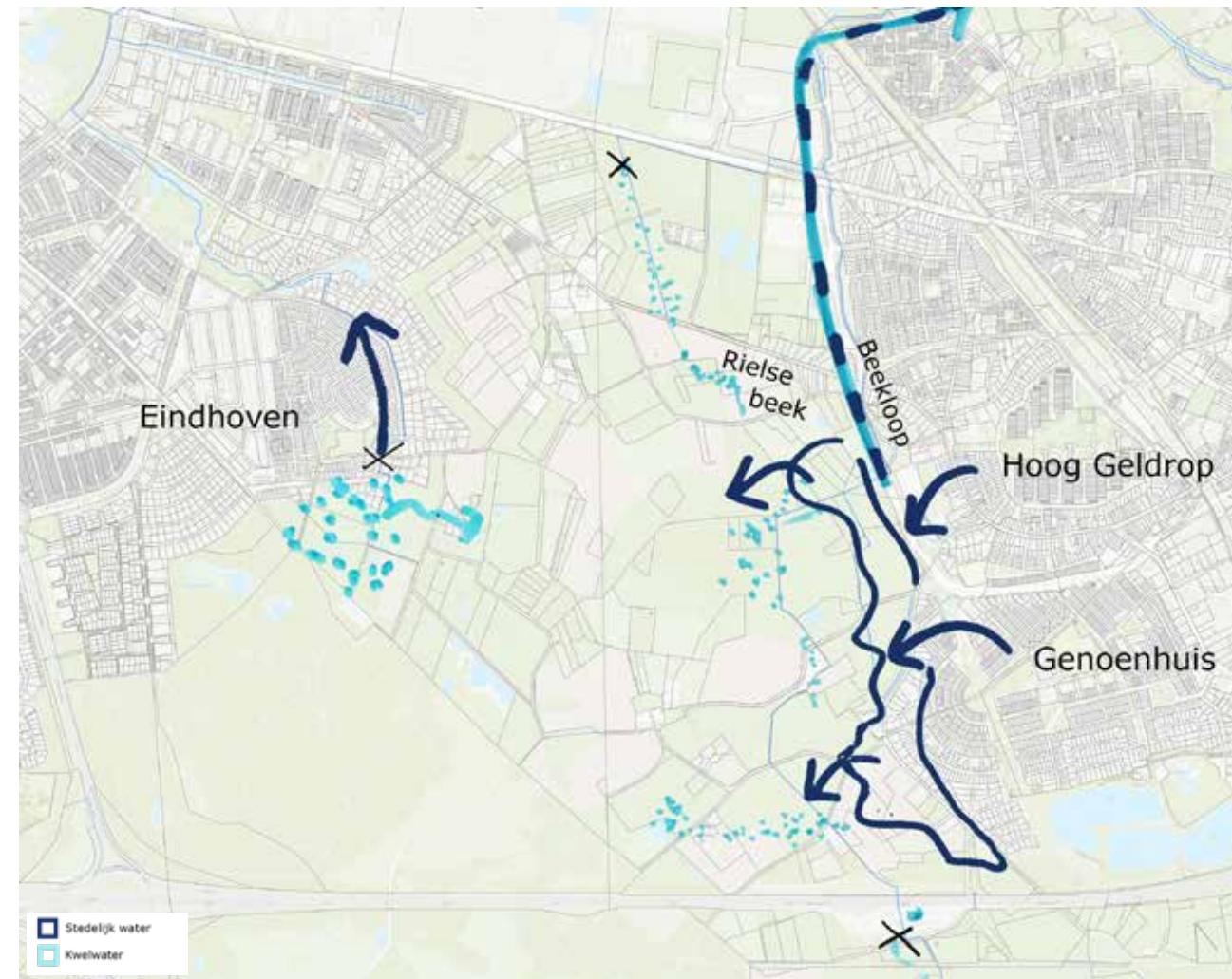


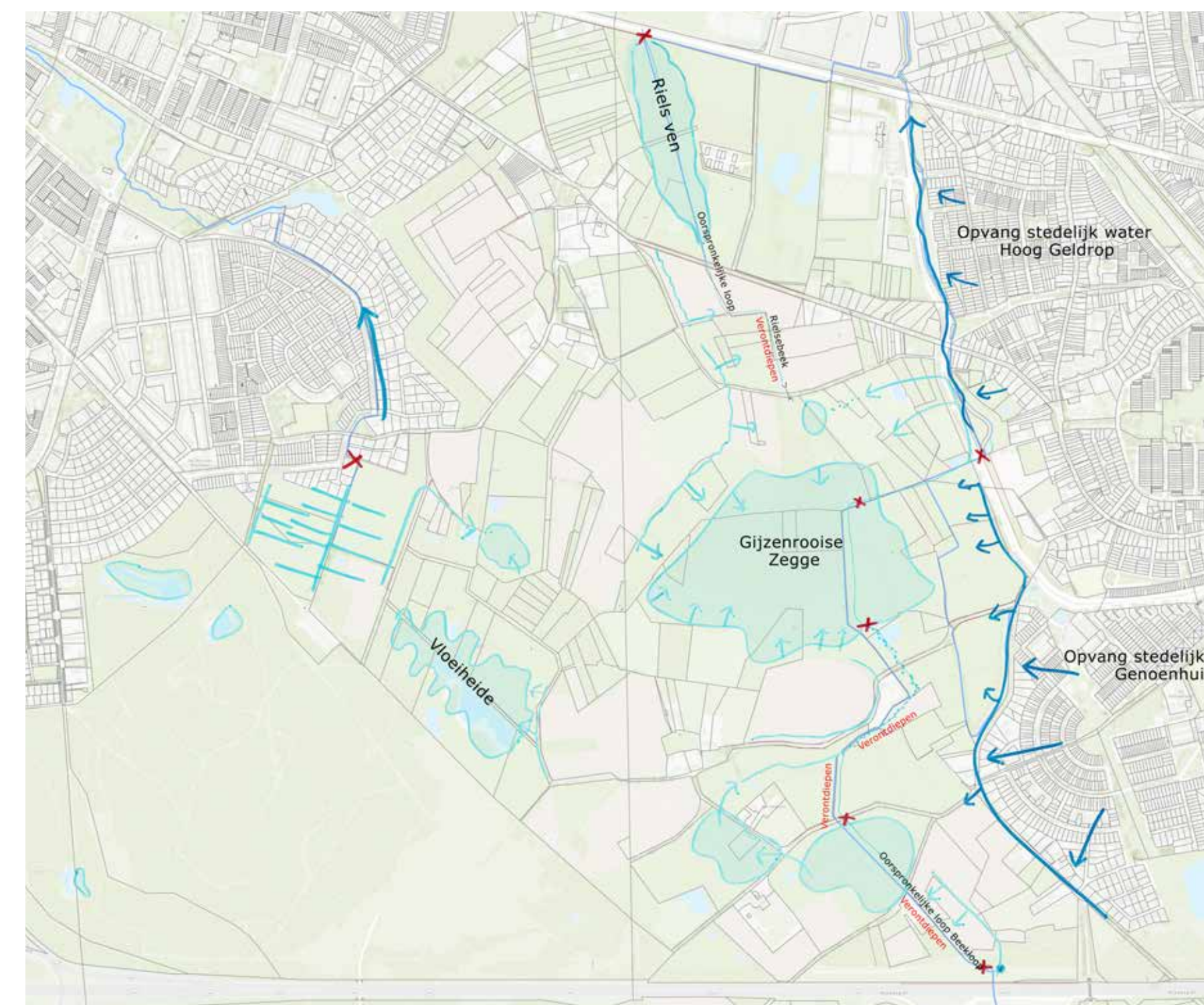
Context bovengronds en ondergronds



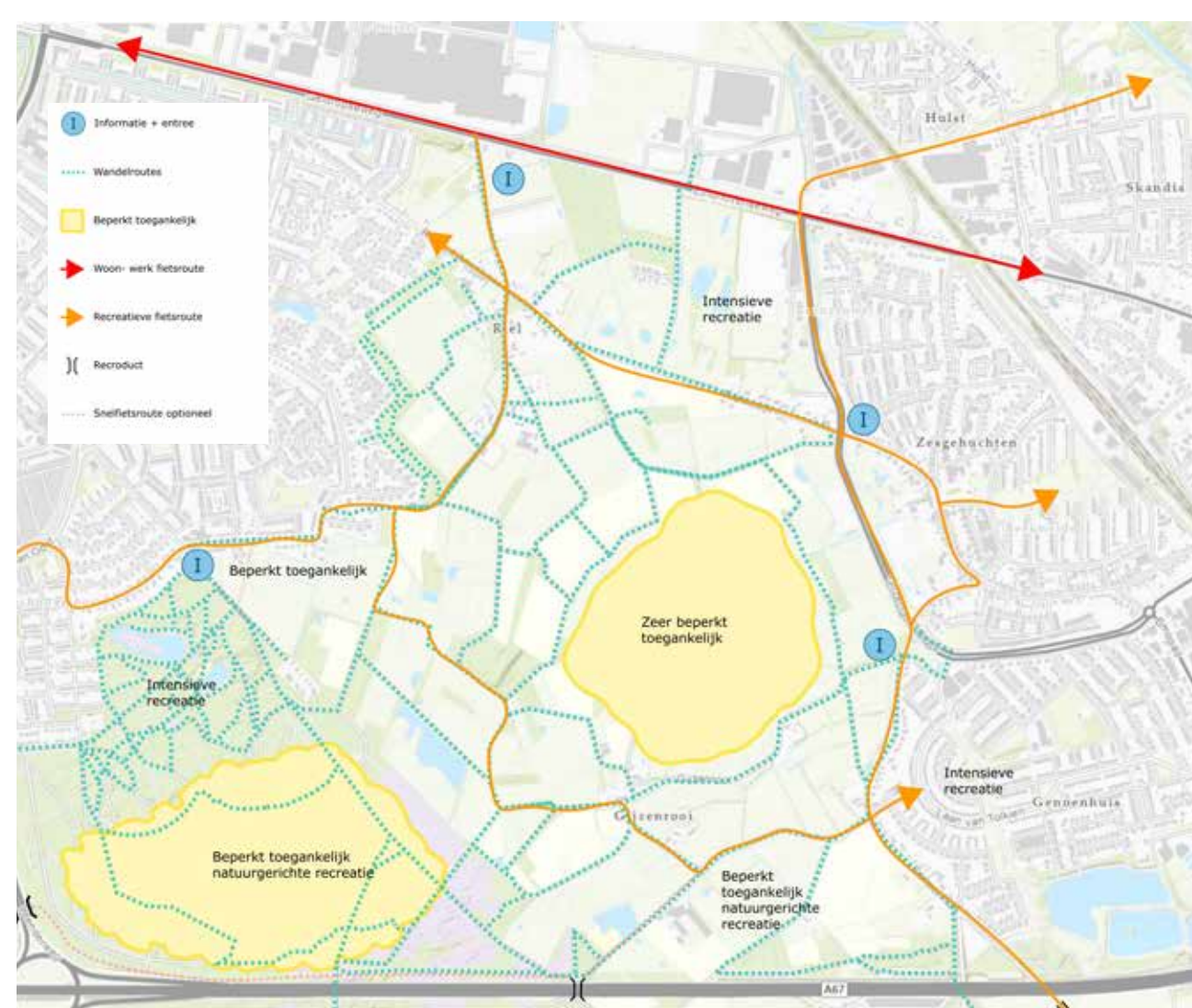
Verbeelding historisch watersysteem



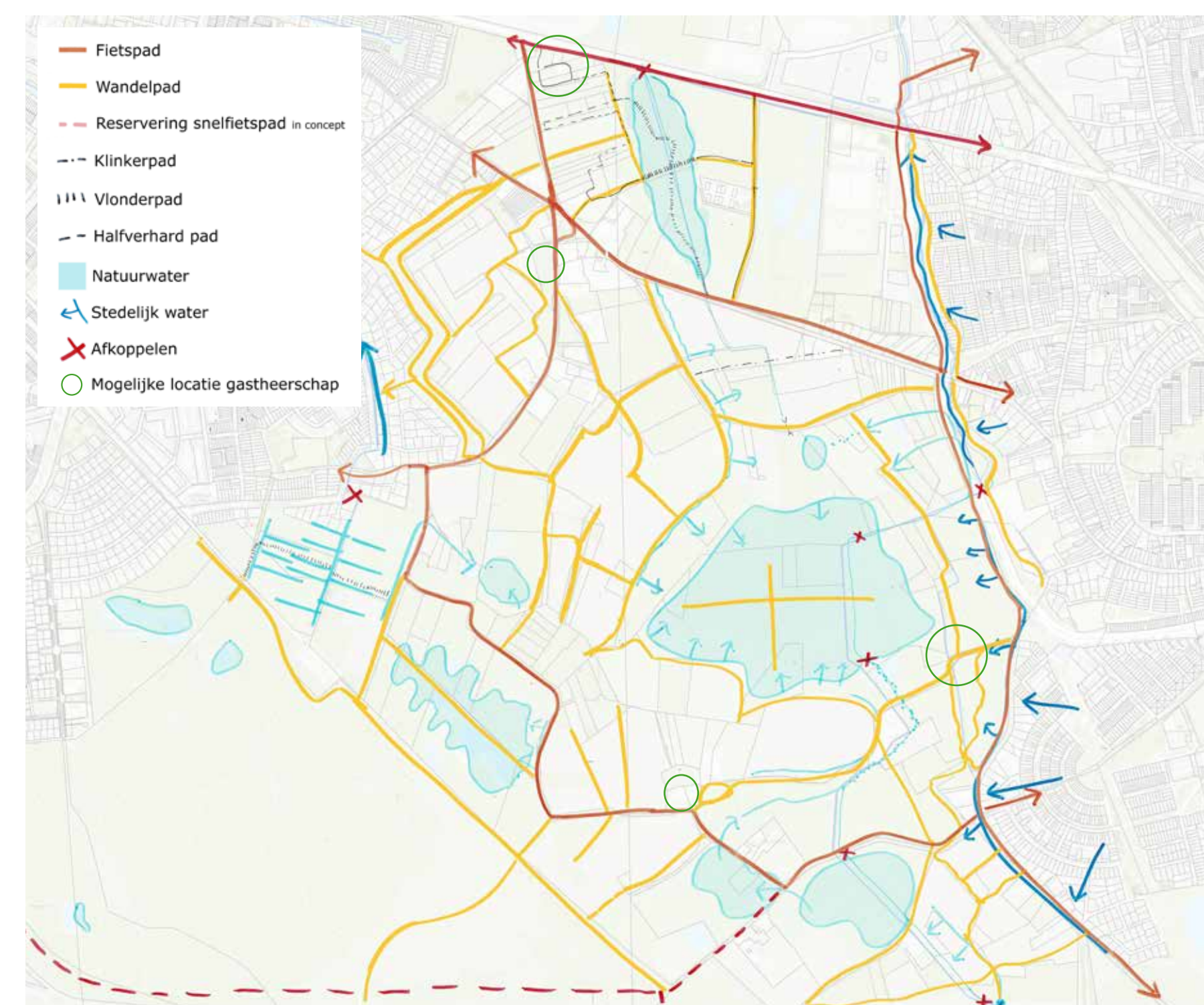
Visie watersysteem



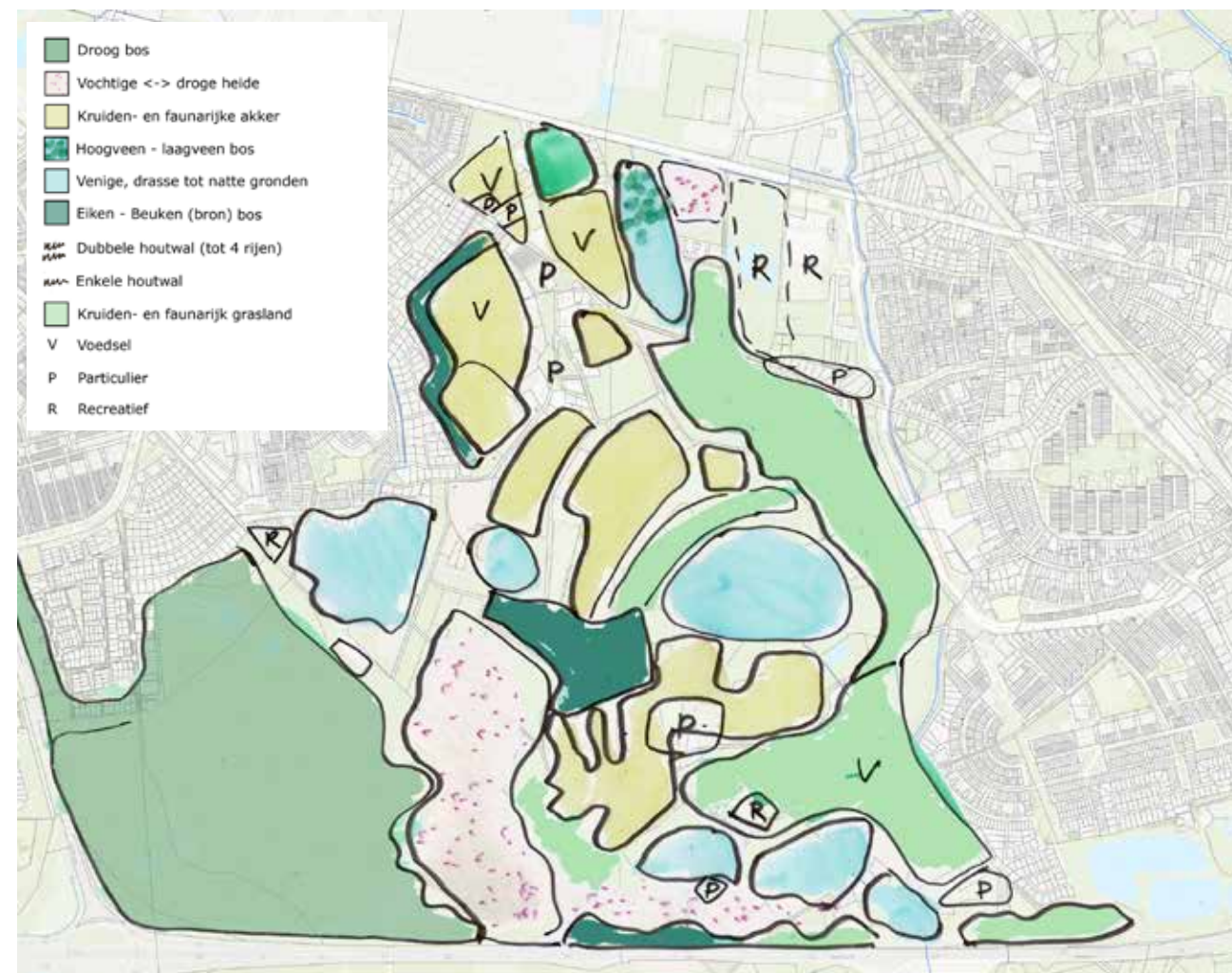
Verbeelding Watersysteem van de 21^{ste} eeuw



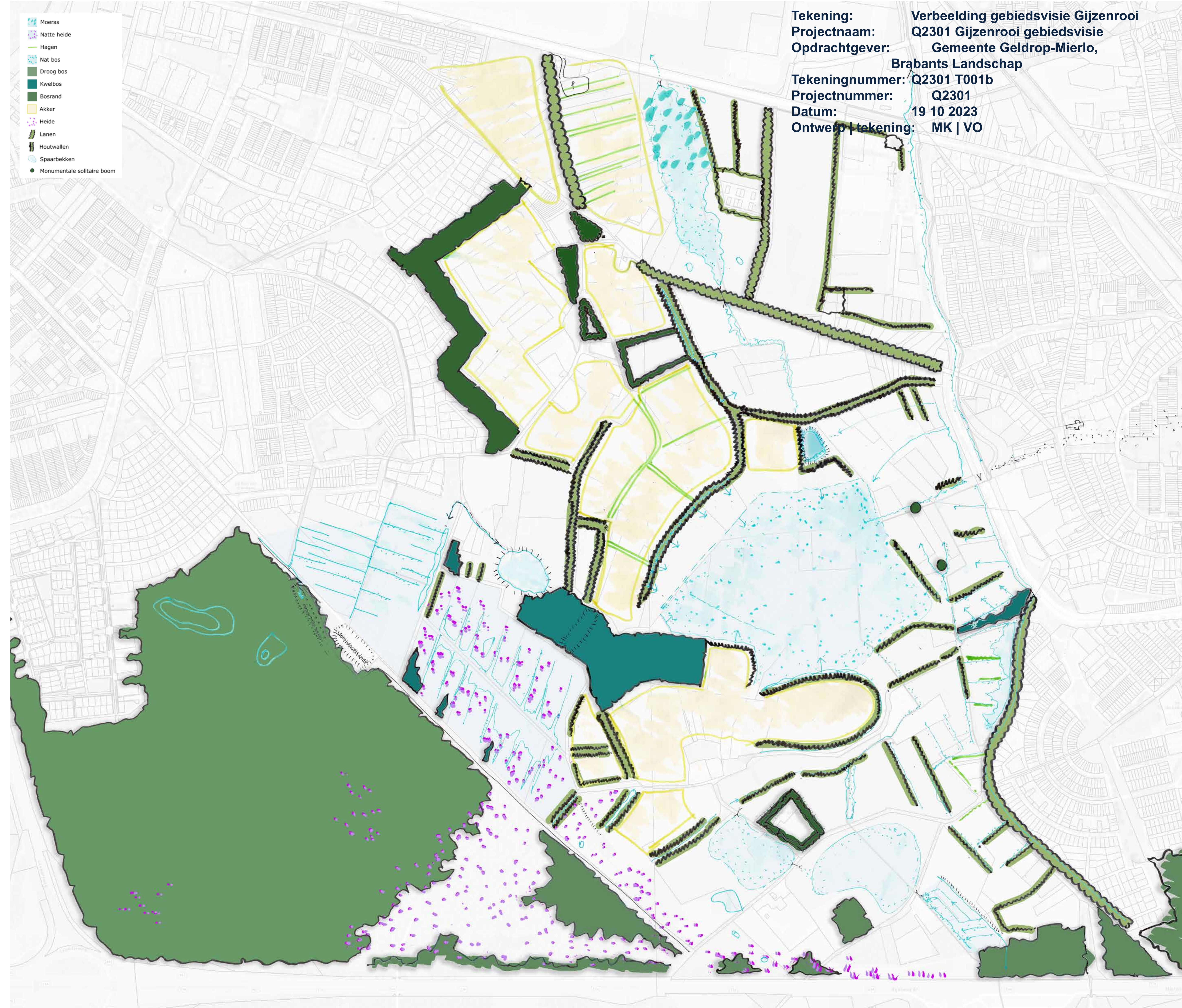
Zonering van de recreatie d.m.v. het watersysteem en het routenetwerk



Verbeelding Recreatief netwerk en gastheerschap in combinatie met voorgesteld watersysteem



Visie beheertypen

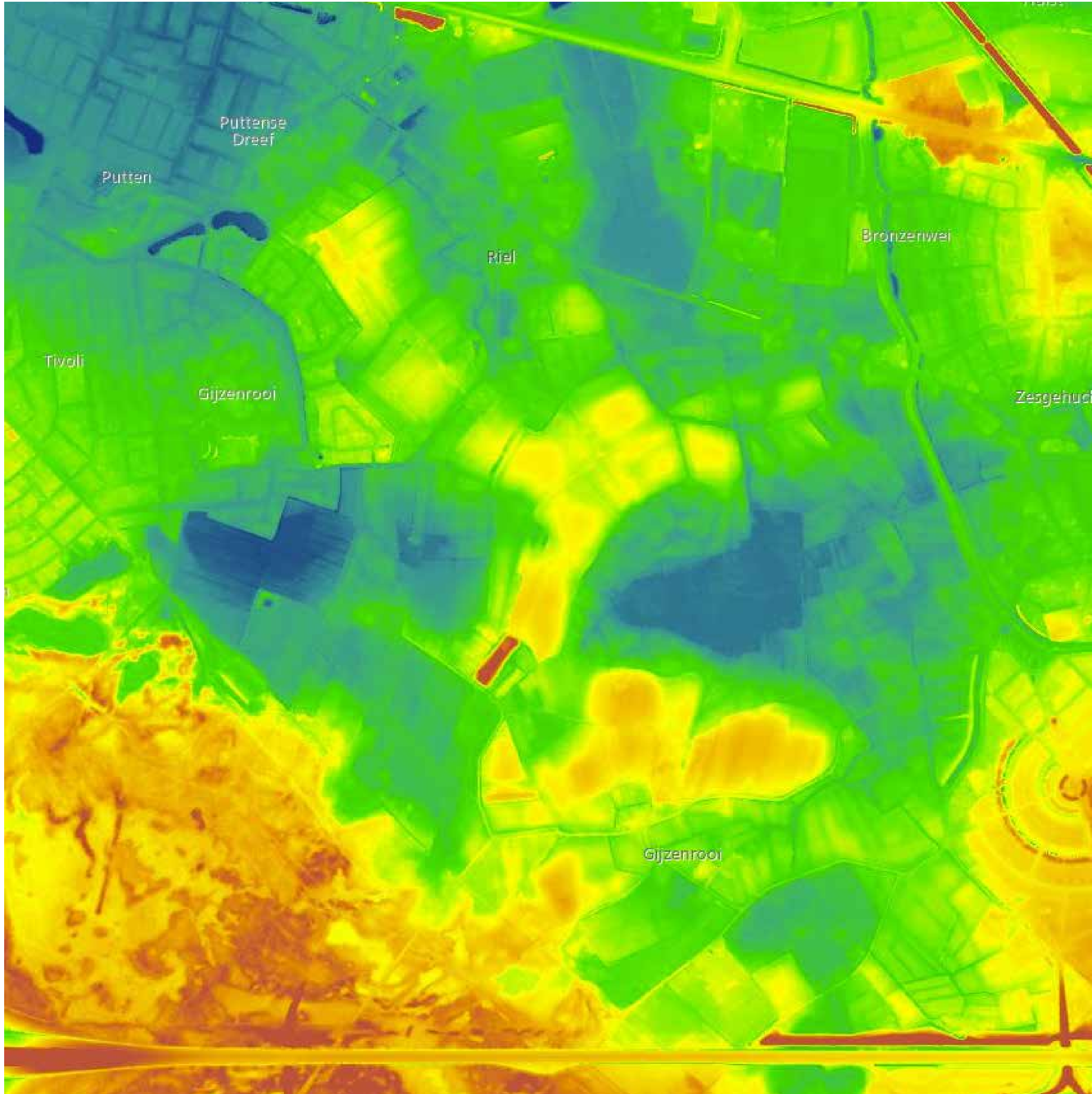


Verbeelding van het landschap

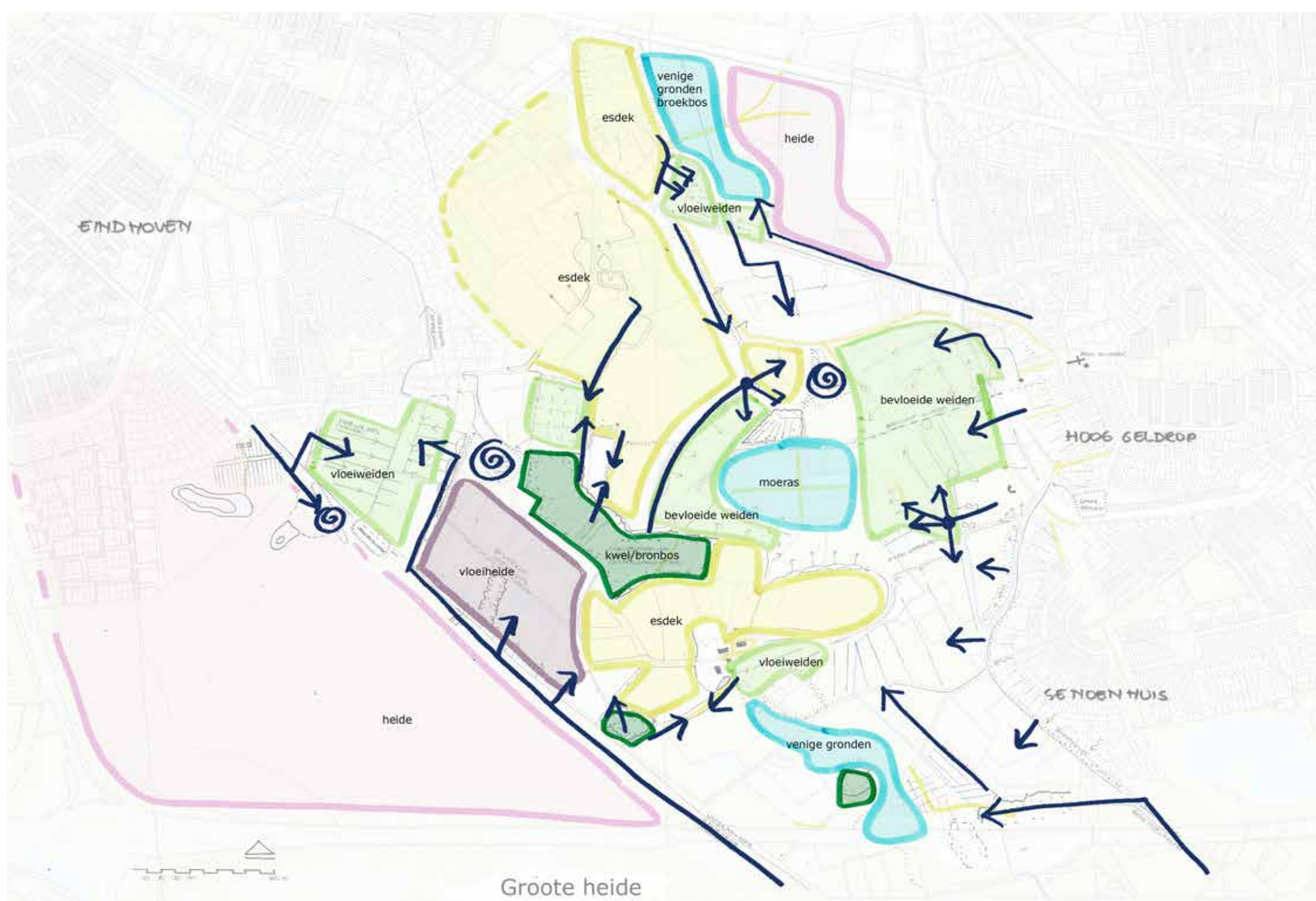
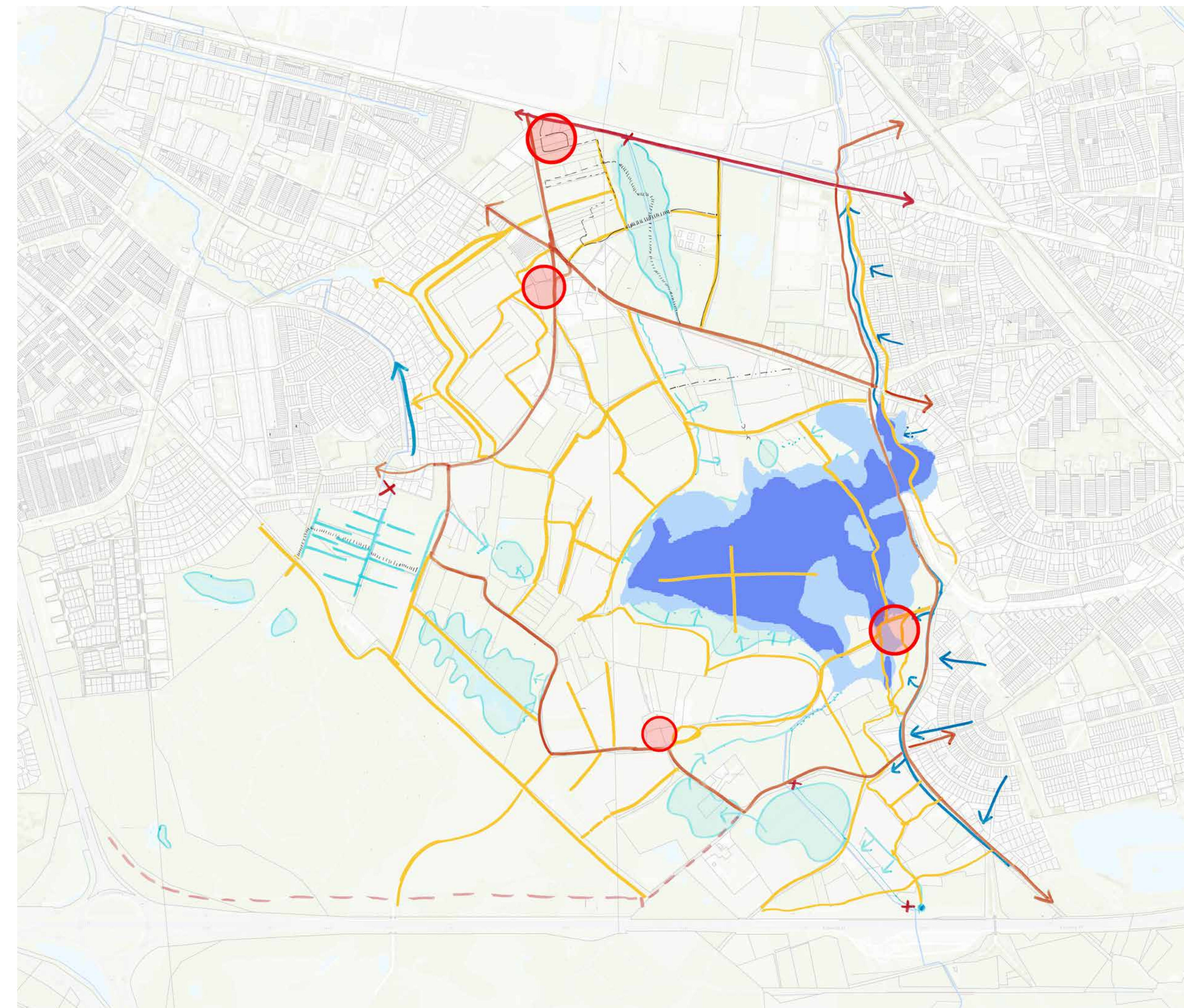
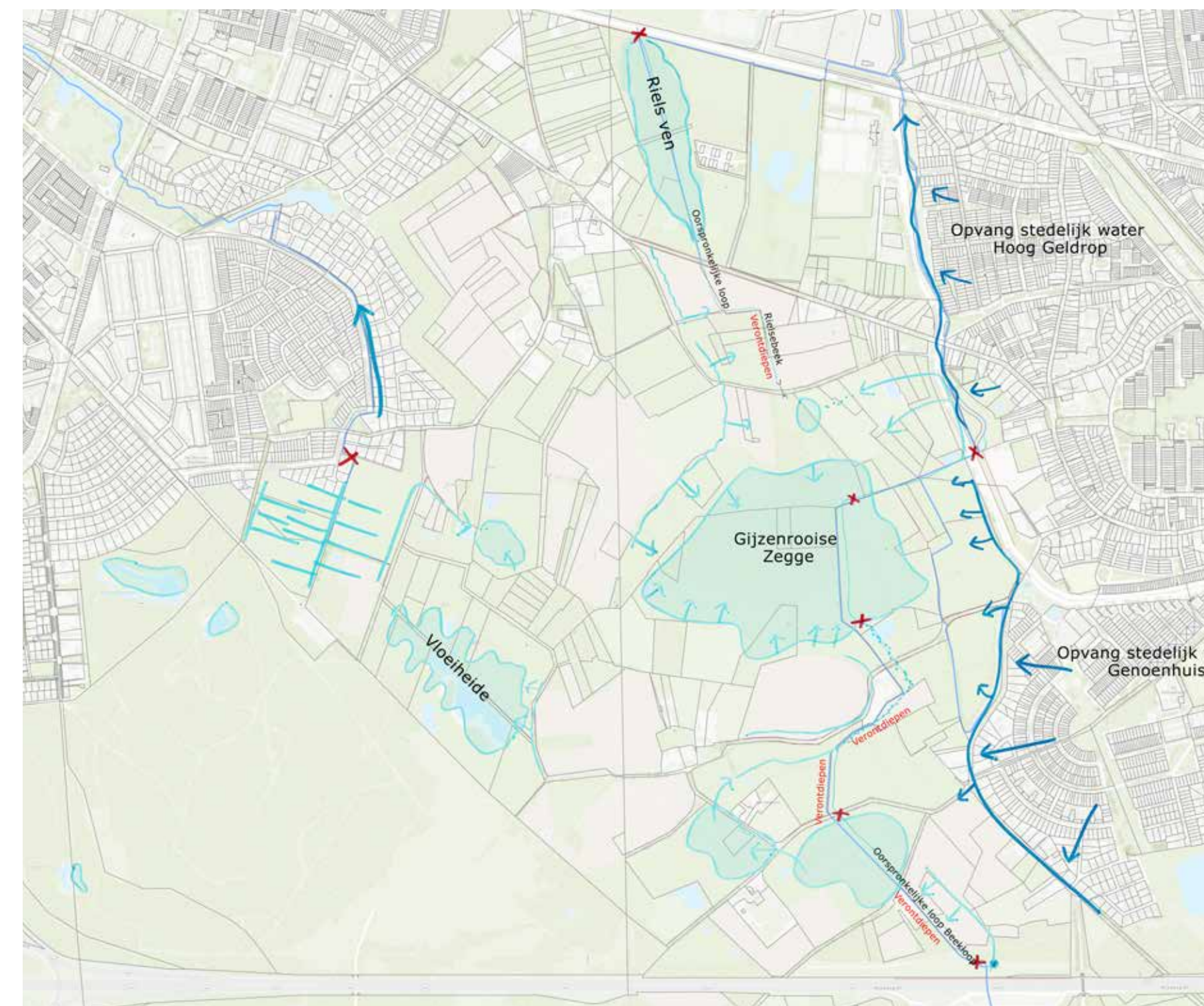
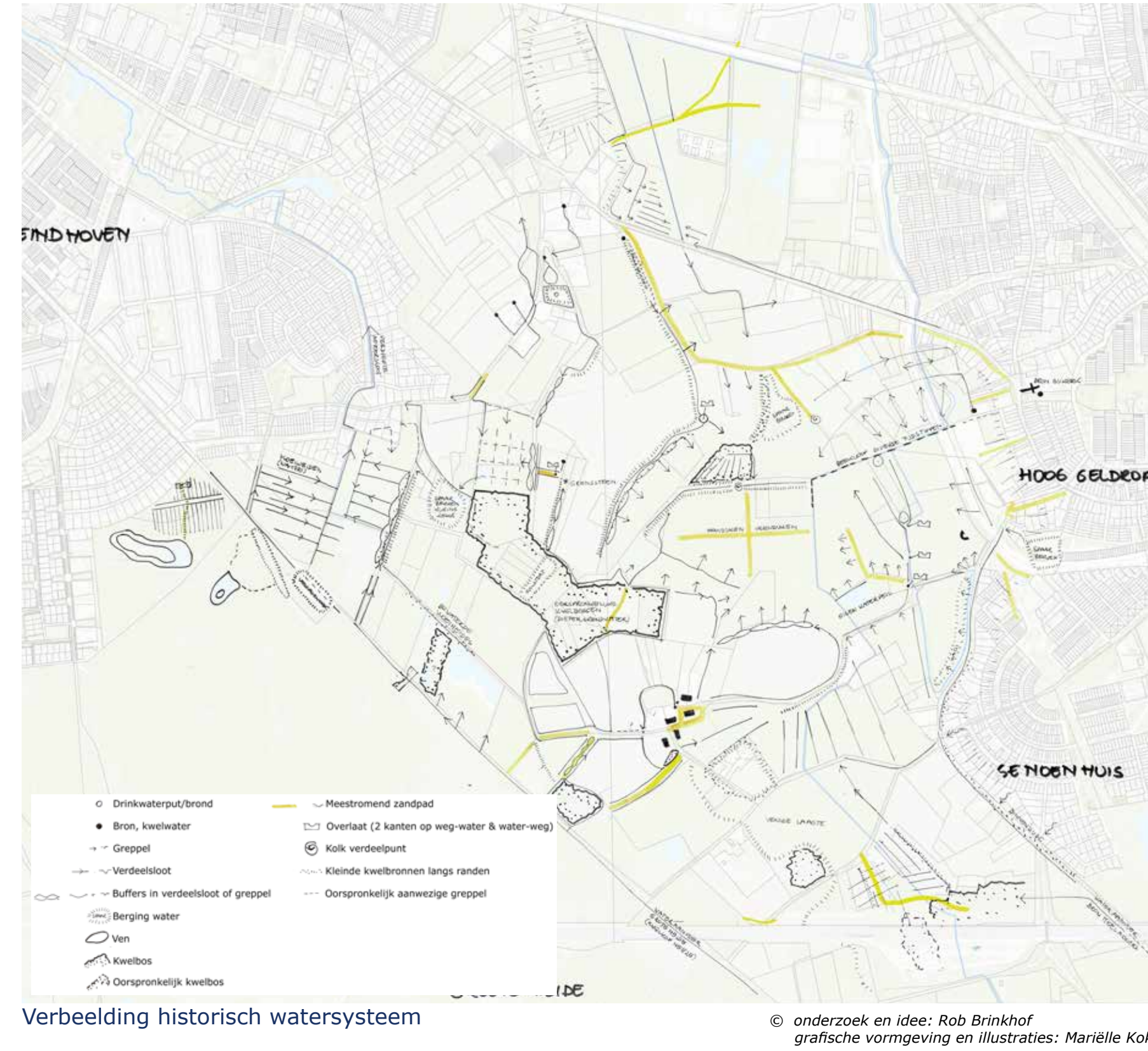
Tekening: Verbeelding gebiedsvisie Gijzenrooi
 Projectnaam: Q2301 Gijzenrooi gebiedsvisie
 Opdrachtgever: Gemeente Geldrop-Mierlo, Brabants Landschap
 Tekeningnummer: Q2301 T001b
 Projectnummer: Q2301
 Datum: 19 10 2023
 Ontwerp | tekening: MK | VO



**Landschapsecologisch systeem
Bijzonder Watersysteem
Biodiversiteit
Kleinschalig agrarisch landschap
Gebiedsvisie Gijzenrooi, 7 december 2023**



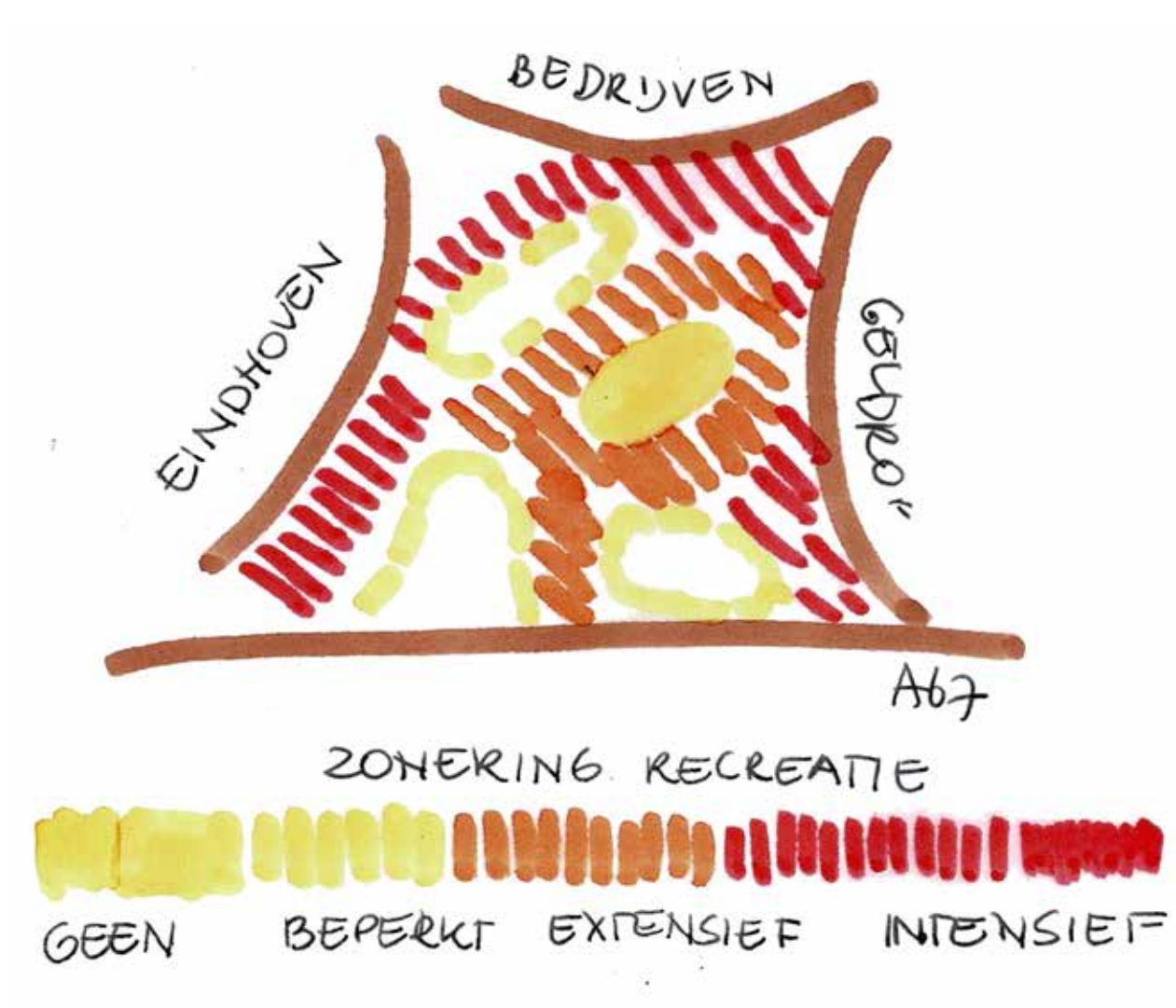
AHN



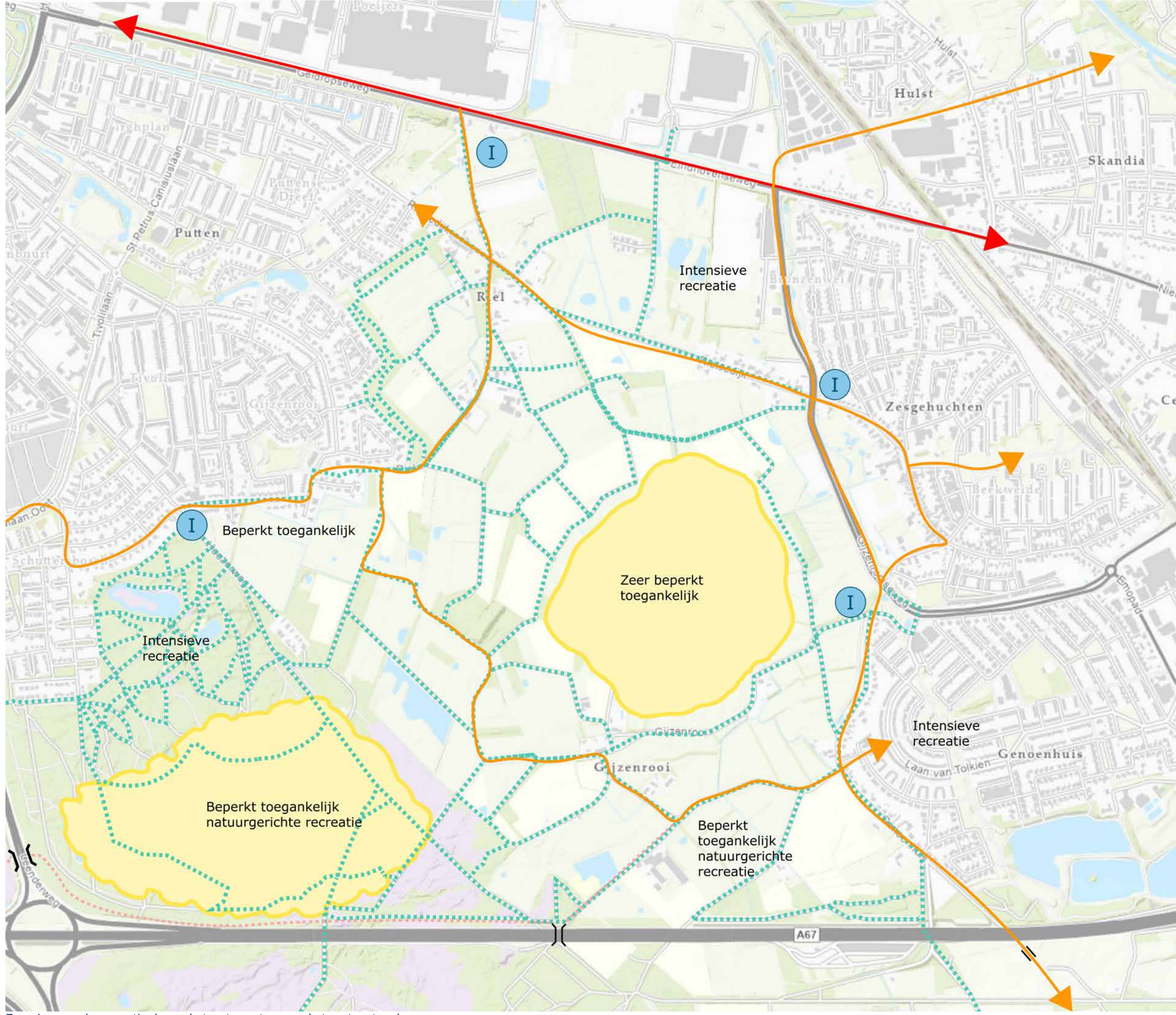
Abstrahering van historisch watersysteem in combinatie met de ruimtelijke verscheidingsvorm



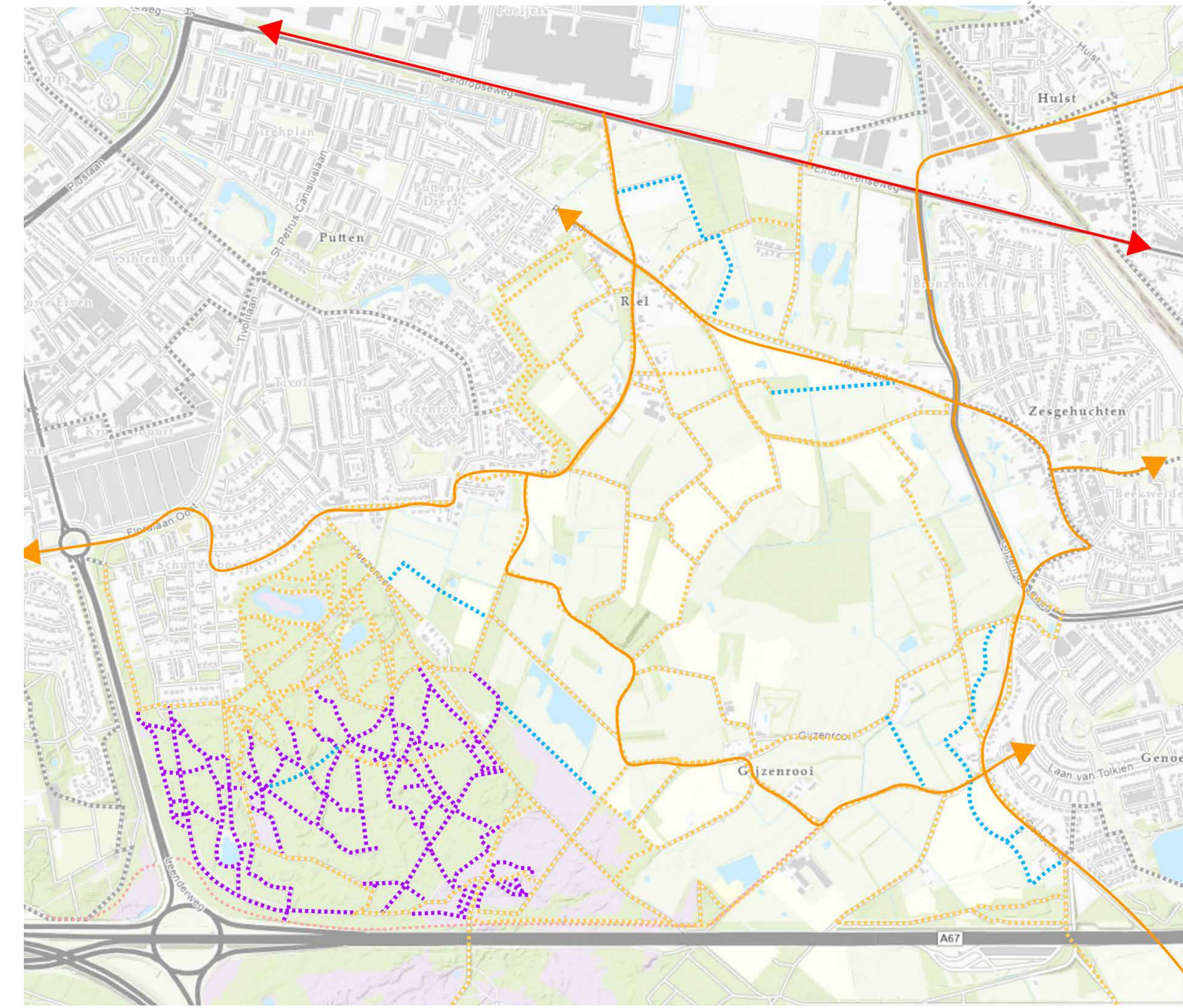
Visie beheertypen



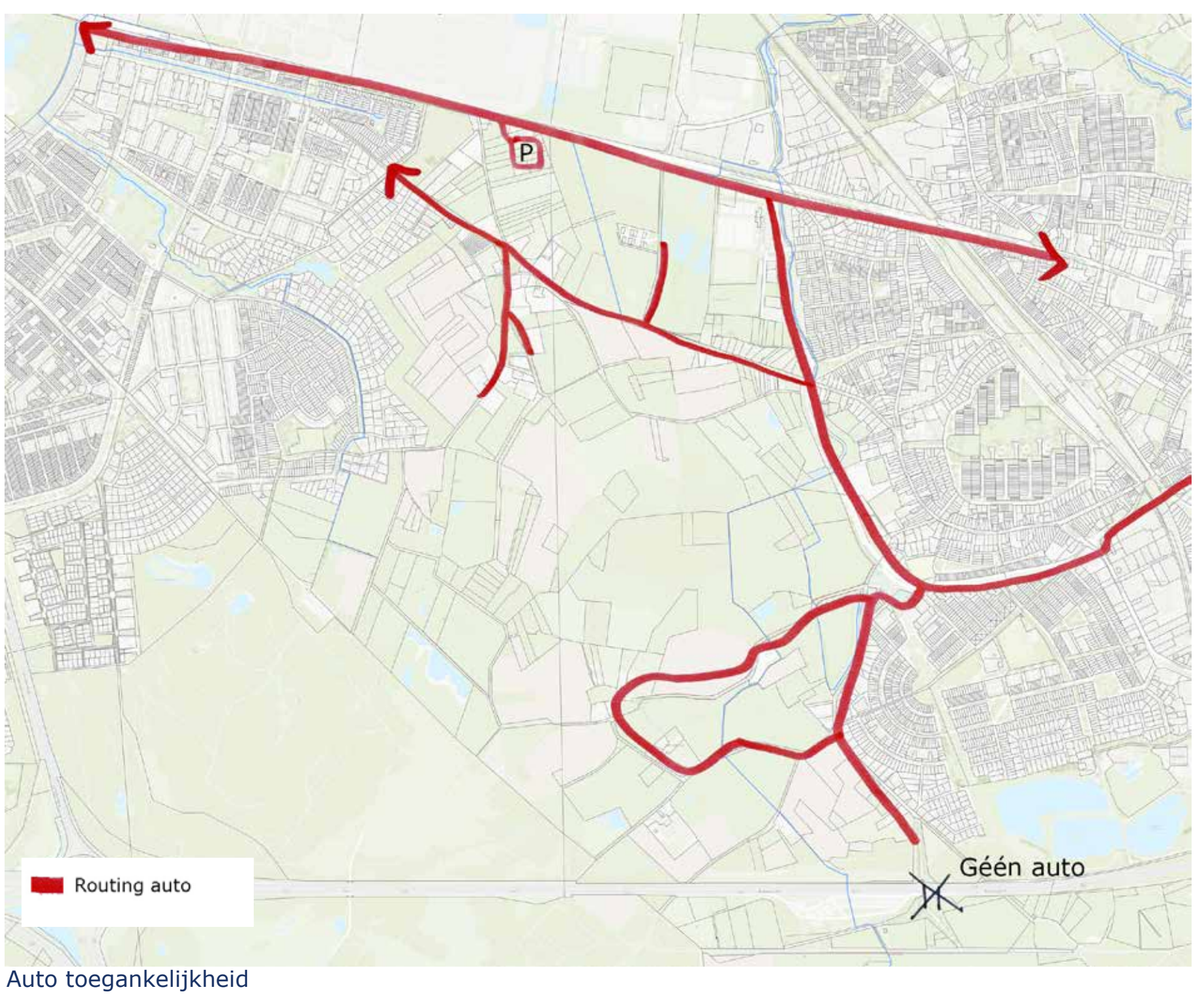
Schema zonering recreatie



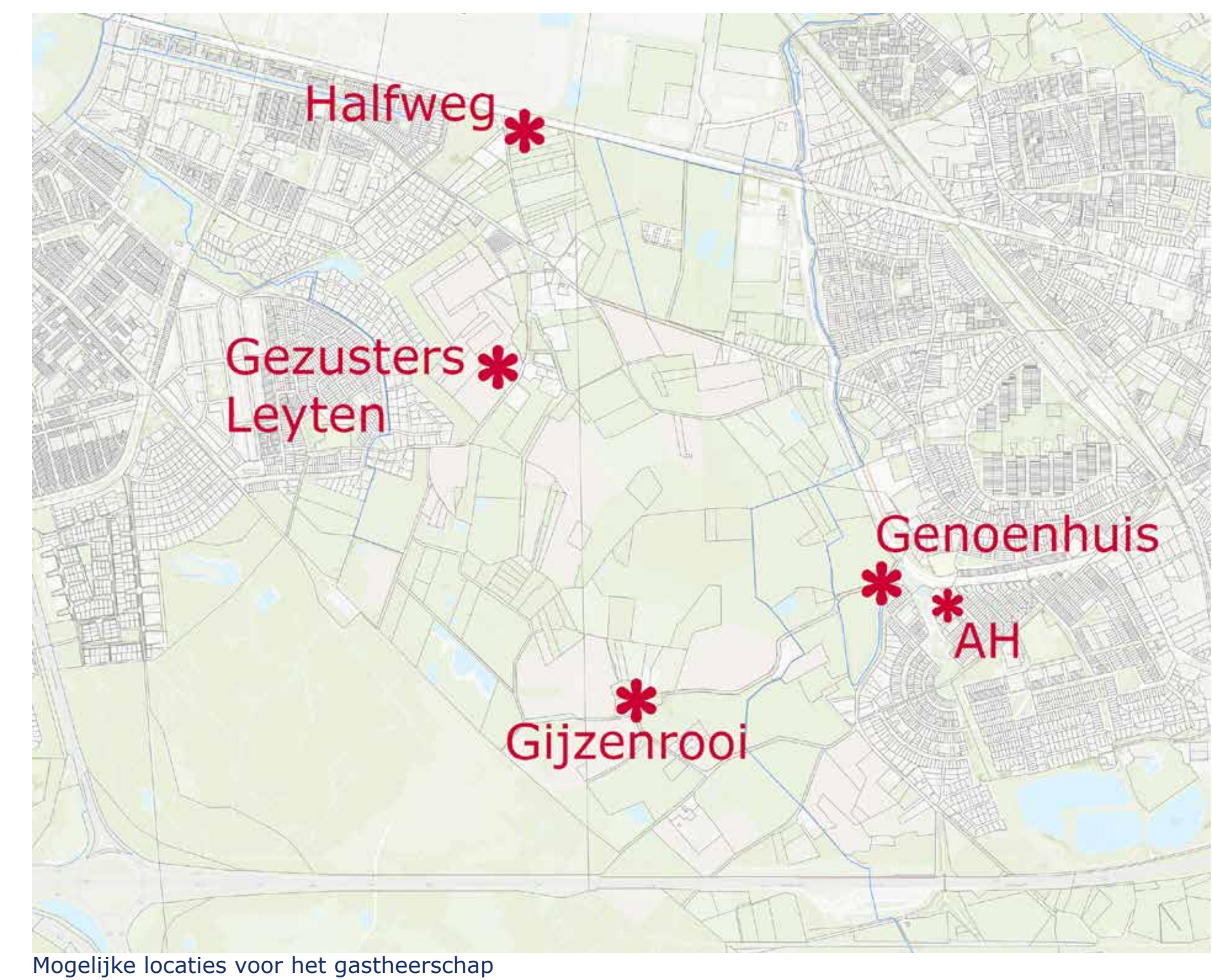
Zonering van de recreatie d.m.v. het watersysteem en het routenetwerk



Verandering routes



Auto toegankelijkheid



Mogelijke locaties voor het gastheerschap

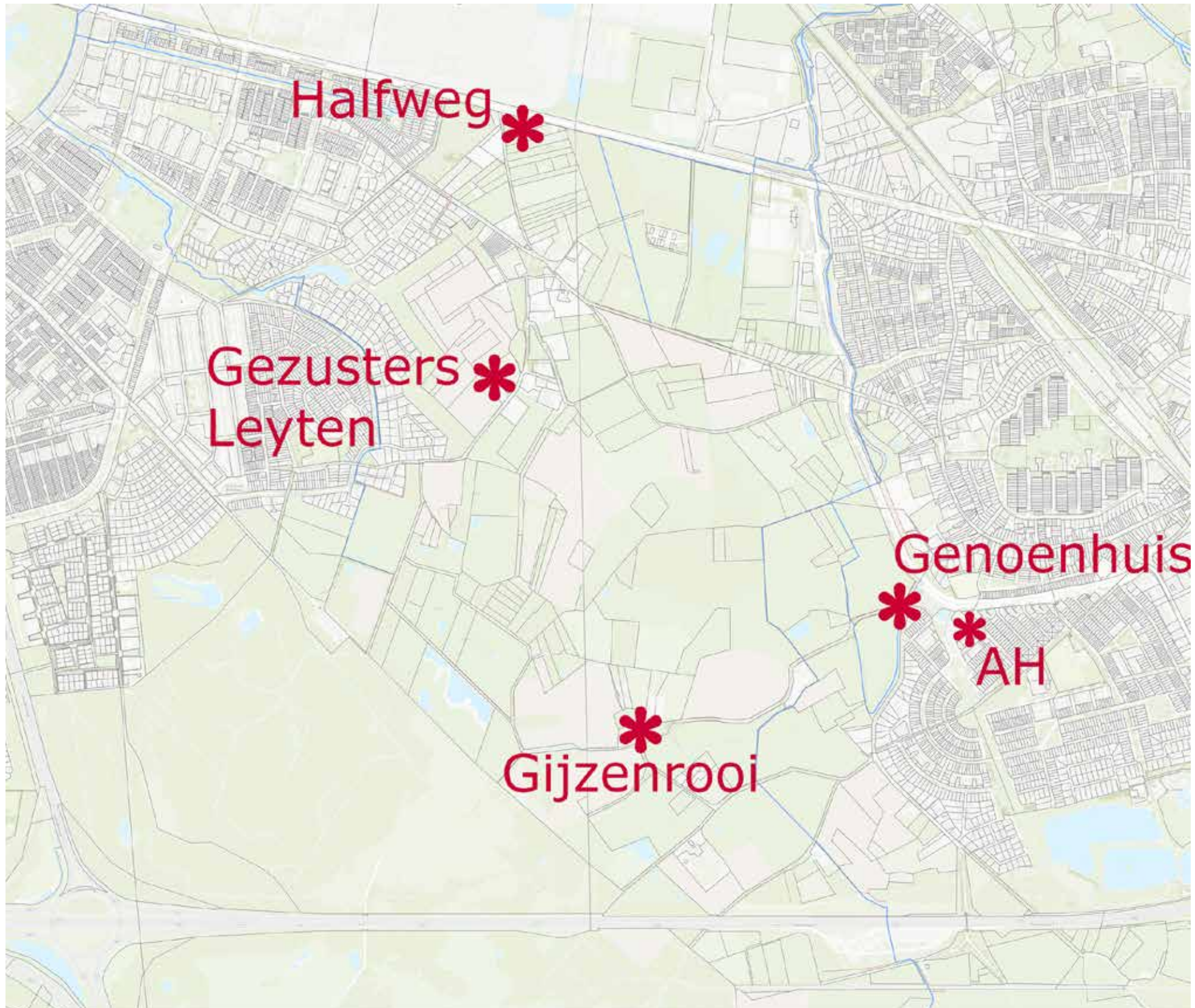
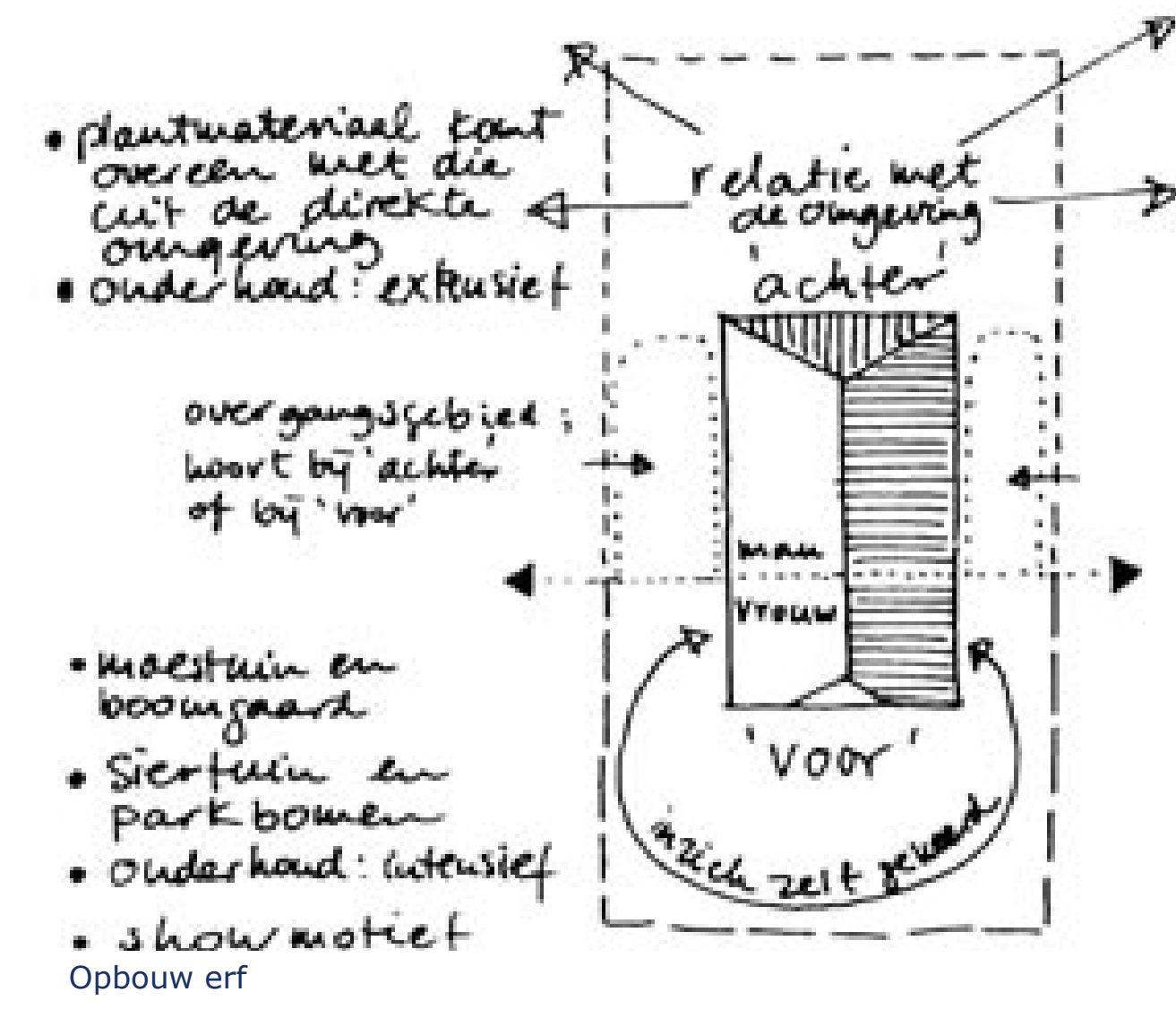


Verbeelding van het landschap

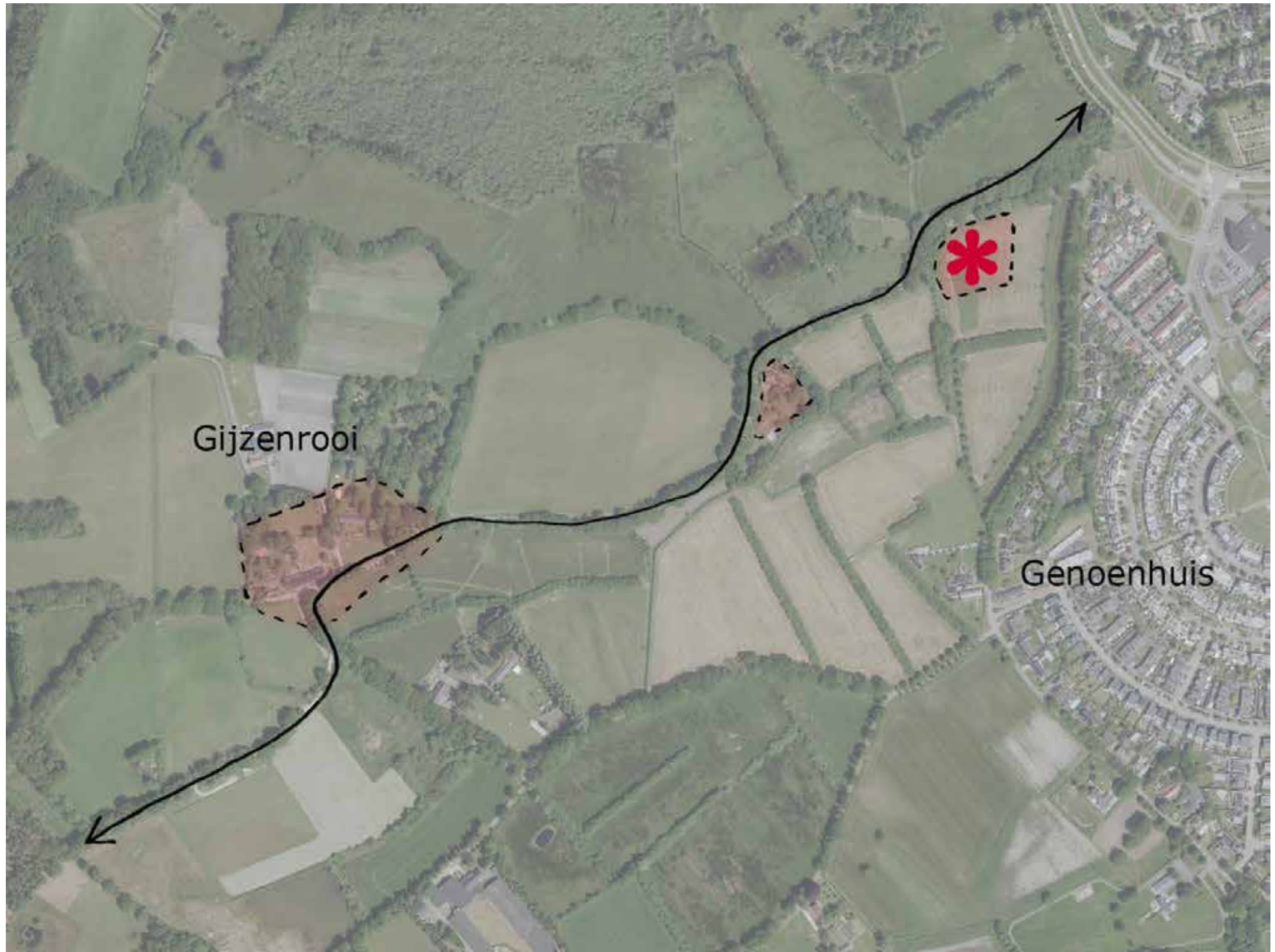
- Nieuwe wandel routes
- Bestaande routes behouden
- Bestaande routes vervallen
- Routes buiten plangebied
- ▶ Woon-werk fietsroute
- ▶ Recreatieve fietsroute
- Snelfietsroute optioneel



Kwaliteitsverbetering binnen het
landschappelijke en recreatieve kader
tot op erfniveau
Stadsboerderij
Gebiedsvisie Gijzenrooi, 7 december 2023



Mogelijke locaties voor het gastheerschap



Stedenbouwkundige onderbouwing locatie stadsboerderij in ritme van erven langs de weg

Tijd en animo



Van: picknicklocatie met uitgiftepunt



Naar: kapschuur met voorlichtings- en uitgiftepunt



Tot: volwaardige natuurinclusieve biologische landbouw met weiden en akkers in het gehele gebied van Gijzenrooi

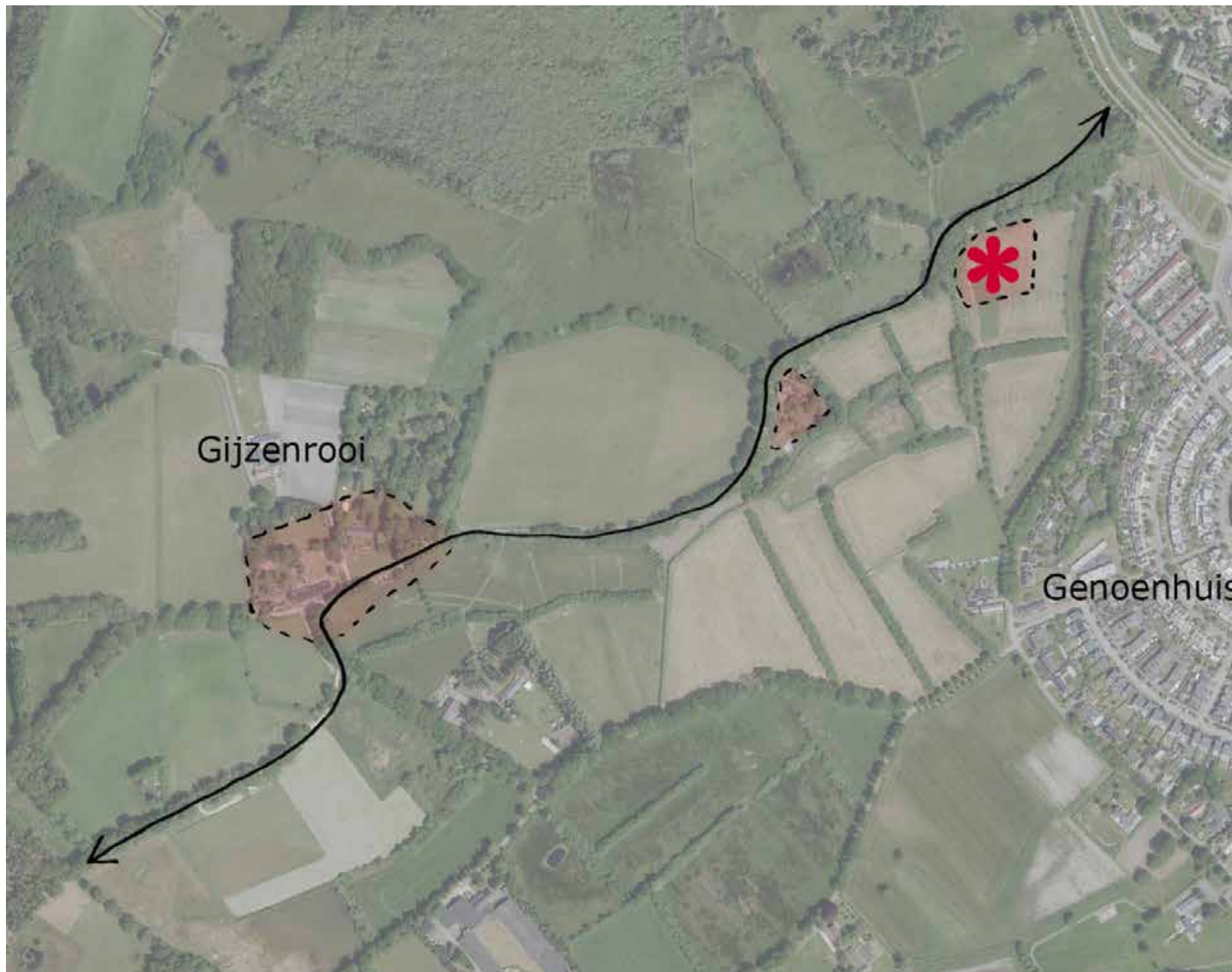


Verwijderen om te verbeteren

- Moeras
- Natte heide
- Hagen
- Nat bos
- Droog bos
- Kwelbos
- Bosrand
- Akker
- Heide
- Lanen
- Houtwallen
- Spaarbekken
- Monumentale solitaire boom



Kwaliteitsverbetering binnen het
landschappelijke en recreatieve kader
tot op erfniveau
Rondom Gijzenrooi
Gebiedsvisie Gijzenrooi, 7 december 2023



Stedenbouwkundige onderbouwing locatie stadsboerderij in ritme van erven langs de weg

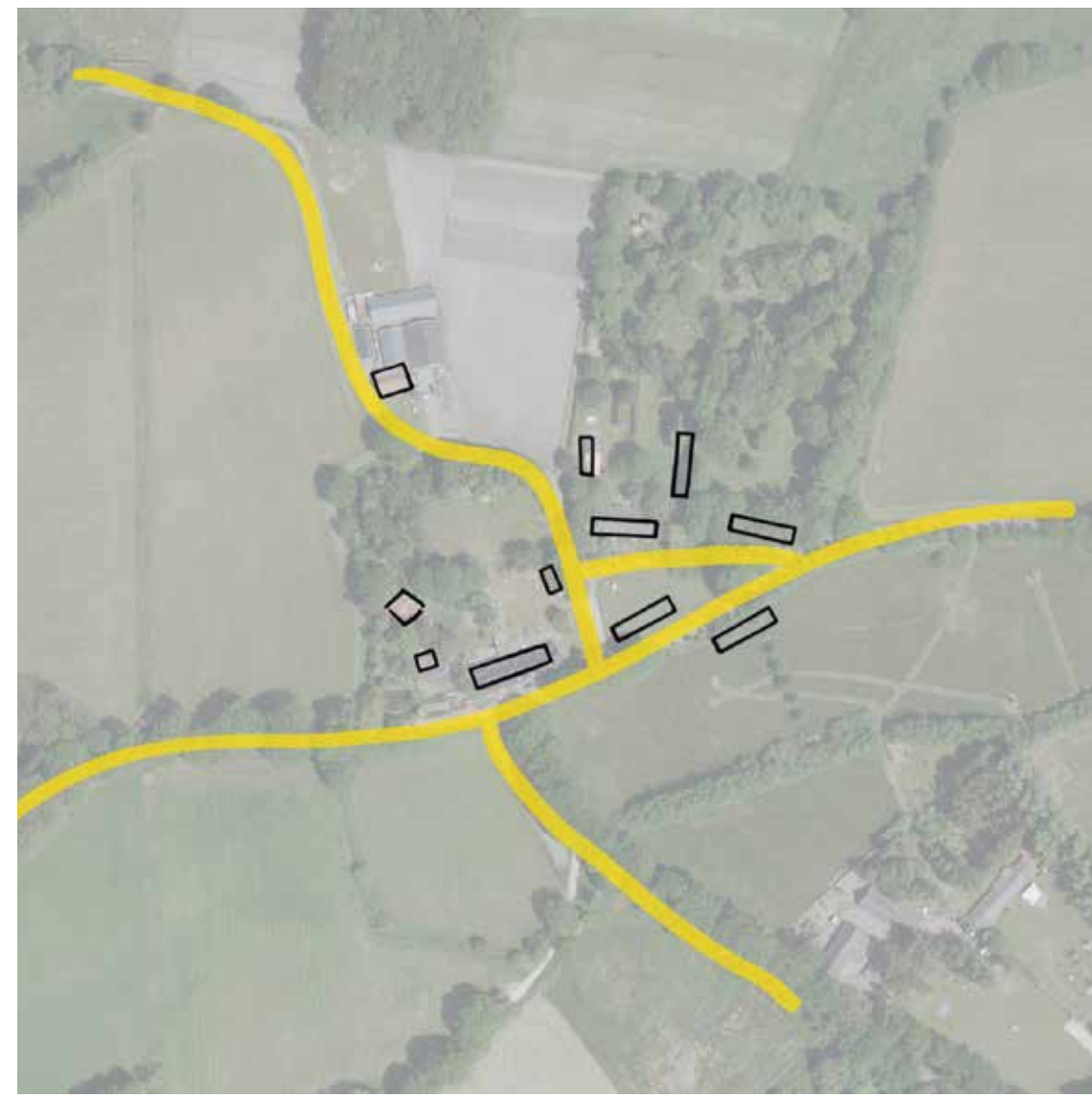


1836



2023

Bebouwing binnen op de brink



Eén brink op historische locatie

Bebouwing rondom de brink

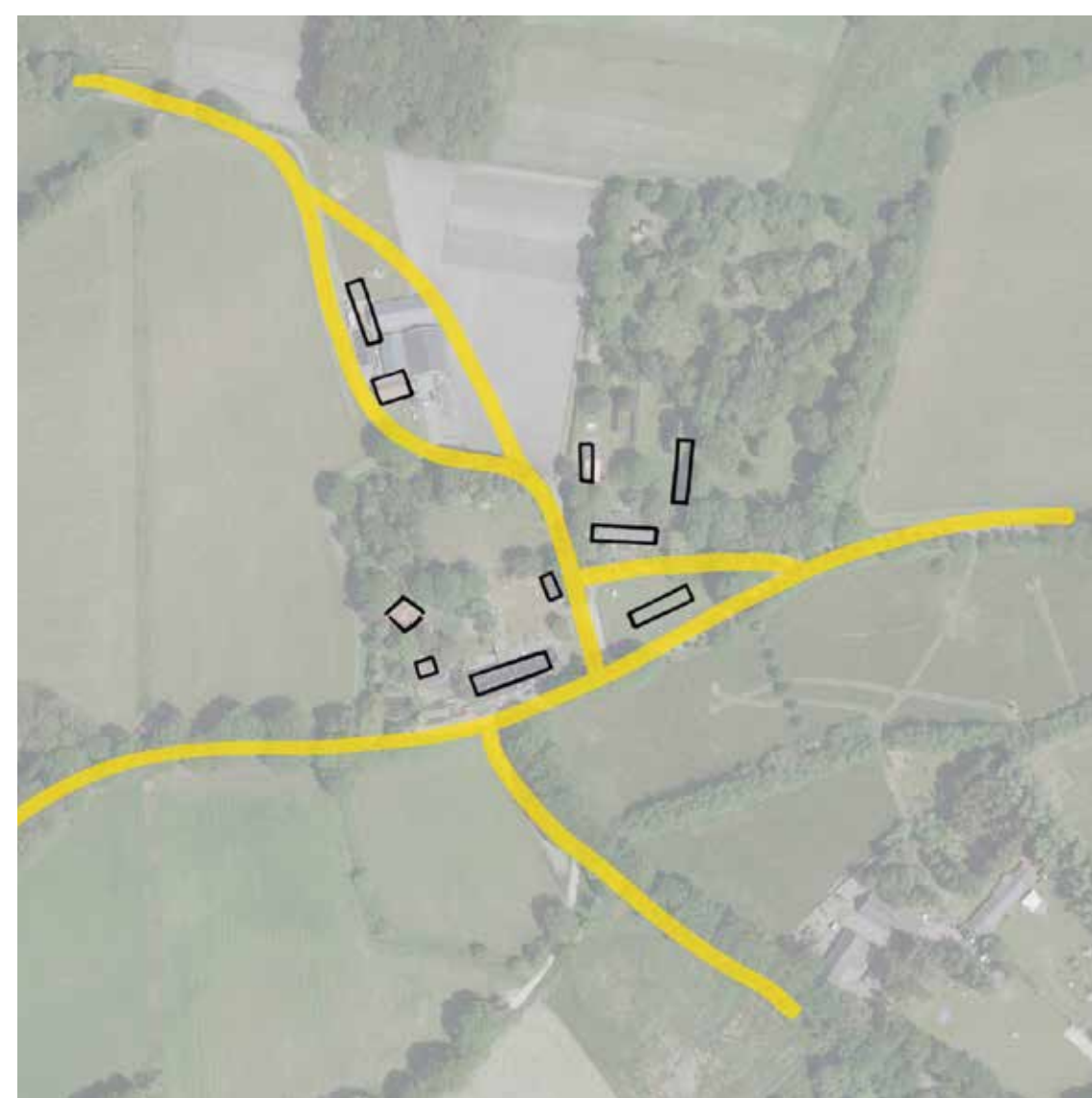


Typisch boerenerv in Brabant, "shared space avant la lettre"

Twee brinken,
richting aan zuidzijde



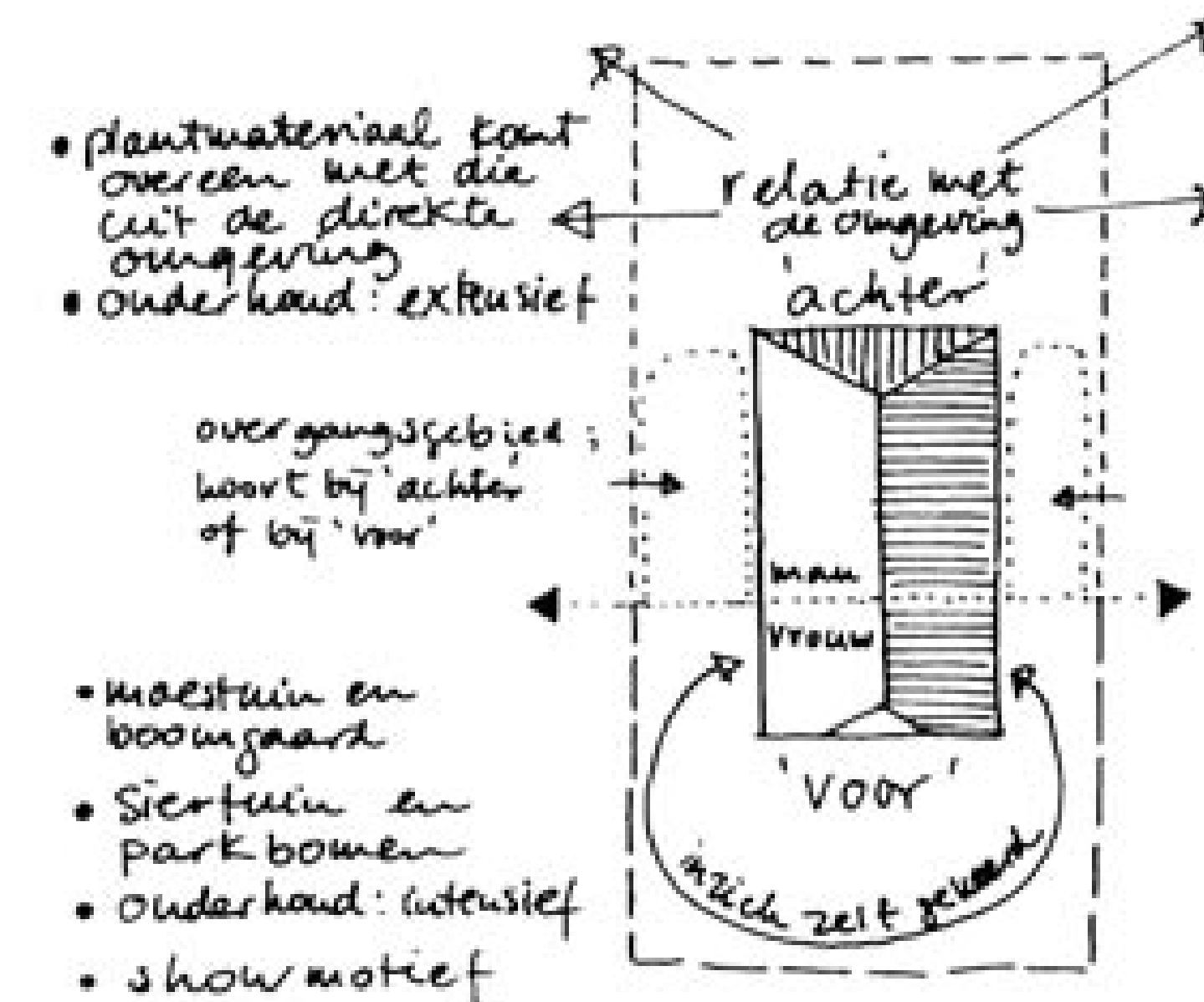
Twee brinken,
richting annoordzijde



Varianten omgaan met bebouwing rond het gehucht Gijzenrooi



Verwijderen om te verbeteren

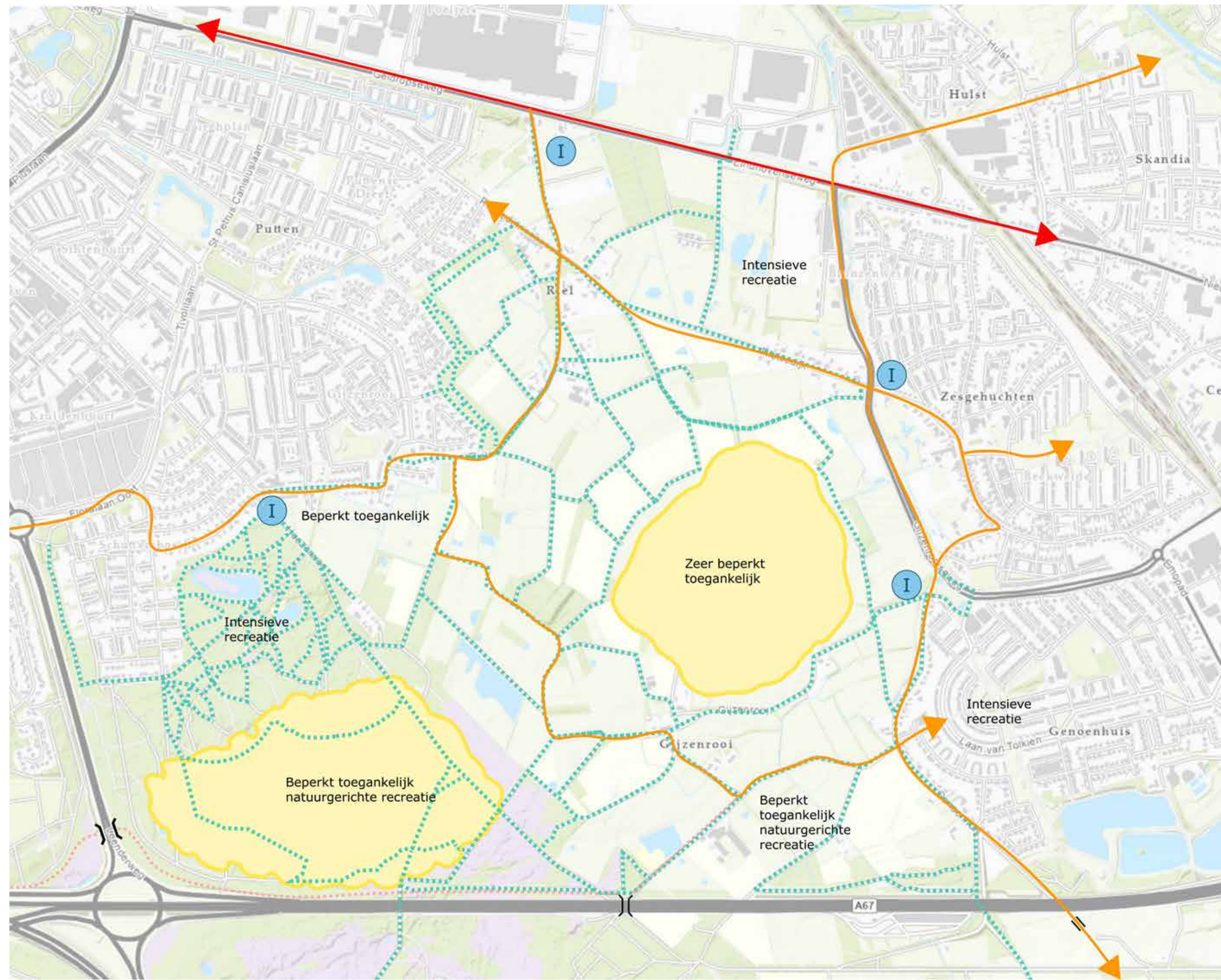


Opbouw erf



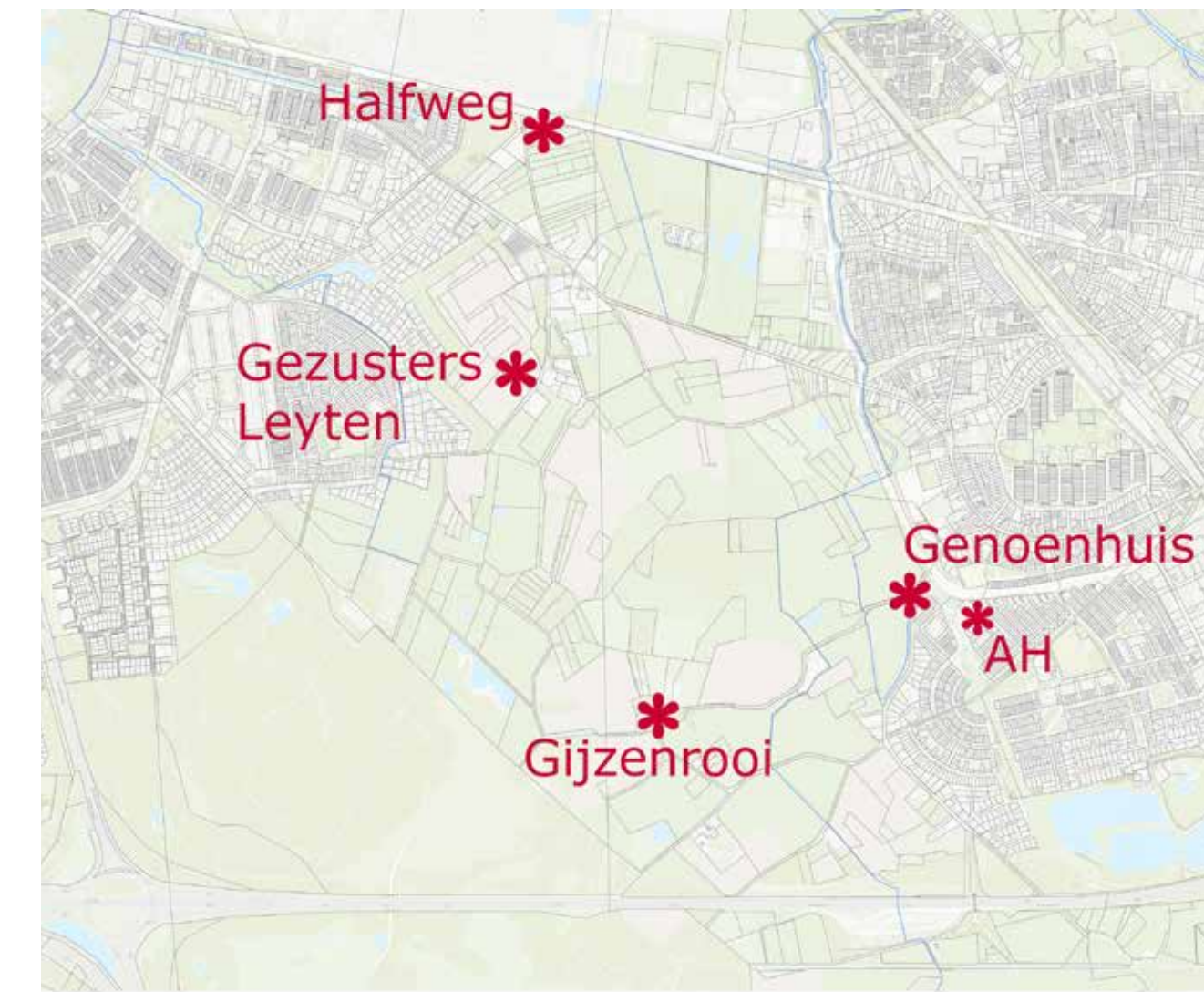
"Shared Space"

- Moeras
- Natte heide
- Hagen
- Nat bos
- Droog bos
- Kwelbos
- Bosrand
- Akker
- Heide
- Lanen
- Houtwallen
- Spaarbekken
- Monumentale solitaire boom

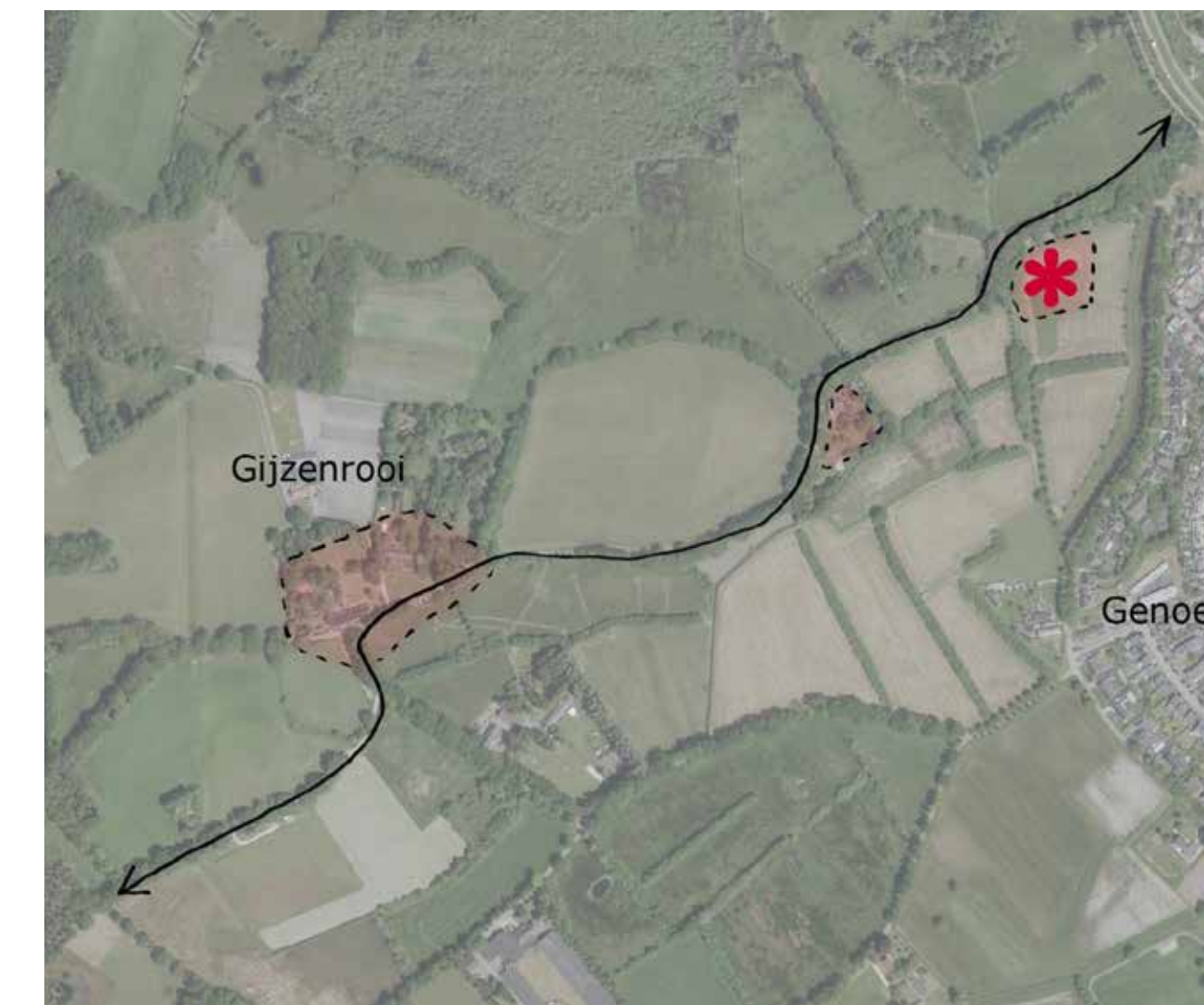


Zonering van de recreatie d.m.v. het watersysteem en het routenetwerk

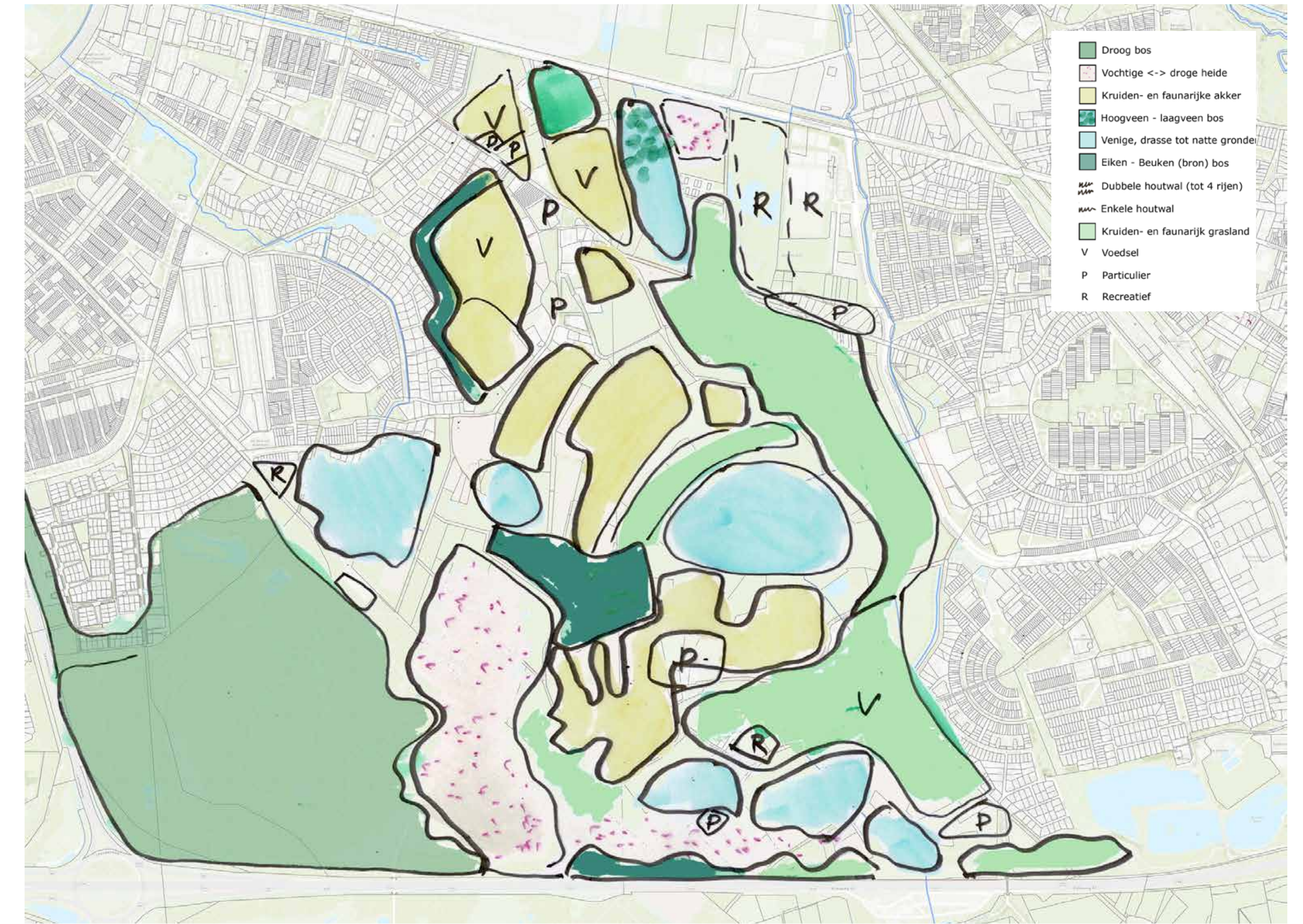
- I Informatie + entree
- Wandelroutes
- Beperkt toegankelijk
- Woon- werk fietsroute
- Recreatieve fietsroute
-) (Recreoduct
- Snelfietsroute optioneel



Mogelijke locaties voor het gastheerschap



Stedenbouwkundige onderbouwing locatie stadsboerderij in ritme van erven langs de weg



Visie beheertypen



Van: picknicklocatie met uitgiftepunt



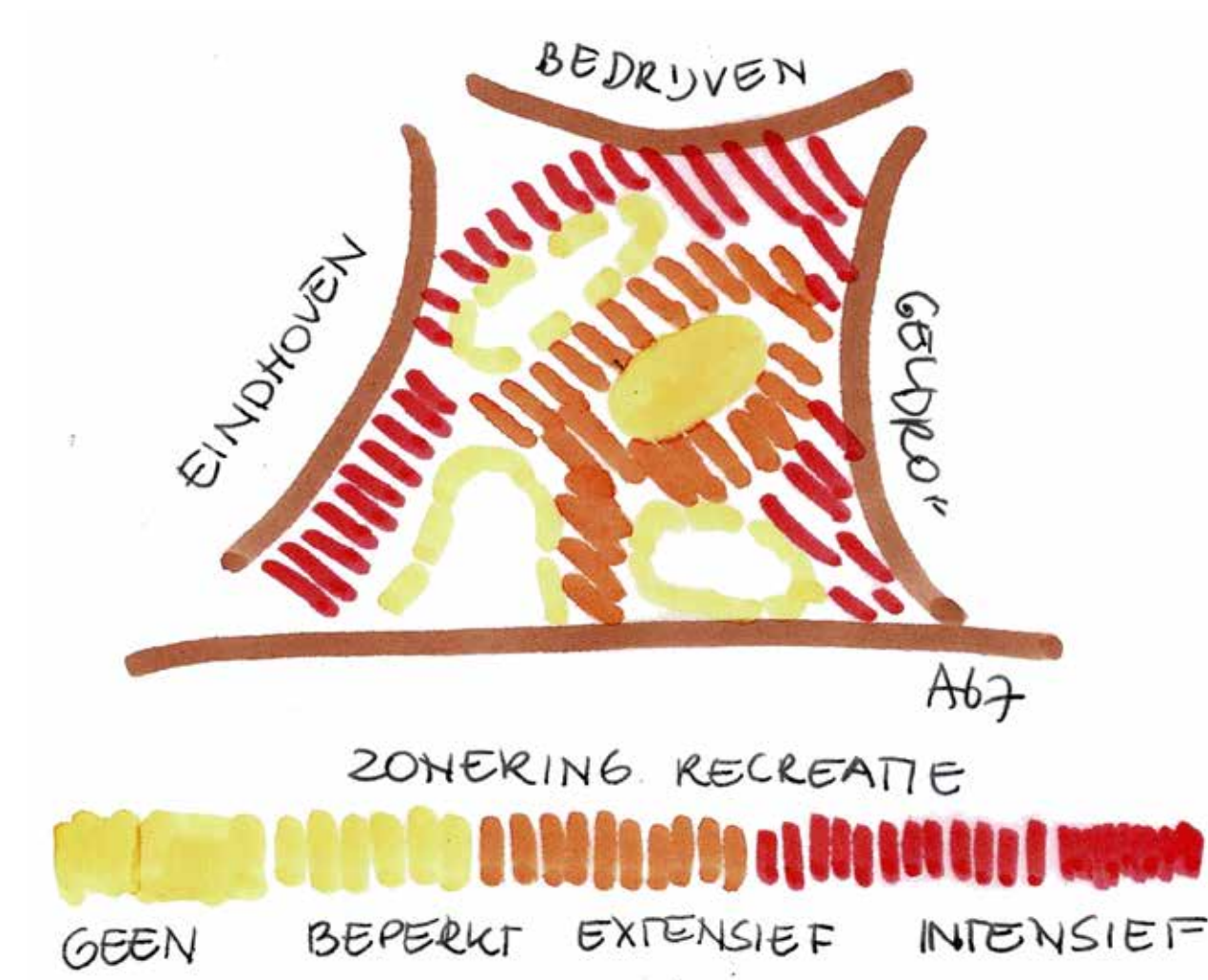
Naar: kapschuur met voorlichtings- en uitgiftepunt



Tot: volwaardige natuurinclusieve biologische landbouw met weiden en akkers in het gehele gebied van Gijzenrooi



Tijd en animo



Schema zonering recreatie



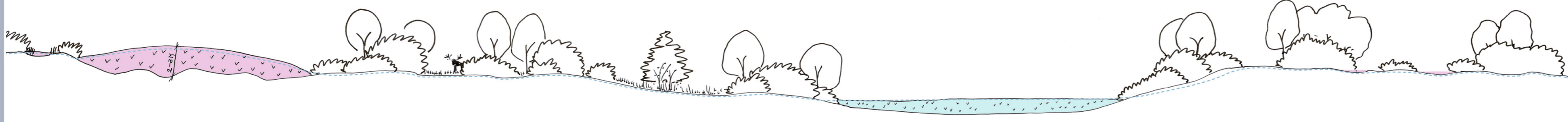
Kanunnikensven en omgeving

Gehucht Gijzenrooi en omgeving

Gijzenrooijse zeggen

Hoge gronden Genoehuis

15000 BC → 0: Alles was nat tot vochtig



lagen in landschap

antropogeen	Jacht- en verzamelgebied in Brons- en IJzertijd e.d.	Jacht- en verzamelgebied in Brons- en IJzertijd e.d.		
biotisch	Hoogveenmoeras met korhoen, kraanvogel en grutto	Grote grazers als eland en edelhert in vochtig tot nat bos	Laagveenmoeras met eland, bever en otter	Laagtes met veenontwikkeling op hoge gronden
abiotisch	Genese van inversielandschap Hoogveen (regenwater gevoed) 2-3 m dik pakket hoogveen (regenwater gevoed) Hoog is ook nat	Inversie landschap Stromende zandruggen met kwelkoppen	Laagveen (grondwater gevoed) 2-3 m dik pakket laagveen (grondwater gevoed) kwelvensters en/of isolatie	Hogere gronden met lokaal veenontwikkeling in laagtes

grondwaterpeil -0- alles was nat tot vochtig

0 BC → 1000 AC - vroege Middeleeuwen: Romeinen en Karolingers



lagen in landschap

antropogeen	Jachtgebied op grote grazers en vogels	Tijdelijk gebruik open plekken in bos als lokale akker en weide voor huisvee Lokaal ontwateren met putten en greppels	Jachtgebied op grote grazers en vogels	Systematische occupatie van hogere gronden vanuit villa's: akkers en weides met beperkte lokale ontwatering Ontstaan van boomstamwaterputten, begreppeling en mooskotten	
biotisch	Hoogveenmoeras met korhoen, kraanvogel en grutto	Grote grazers als eland en edelhert in vochtig tot nat bronbos	Laagveenmoeras met eland, bever en otter	Laagtes met veenontwikkeling op hoge gronden, teelten van boekweit en graan	
abiotisch	Hoogveen (regenwater gevoed) 2-3 m dik pakket hoogveen (regenwater gevoed)	Bronbossen op stroomruggen	Vochtig tot nat boslandschap met lokale en tijdelijke ontwatering door middel van greppels, putten en kwelkopaansnijdingen	Laagveen (grondwater gevoed) 2-3 m dik pakket laagveen	Akker- en weidecomplexen op hogere gronden met lokaal beperkte ontwatering

grondwaterpeil Lokaal beperkte ontwatering

1000 AC → 1880: "Gijsbrecht rooit een bos", Potstalcultuur en ontbossing

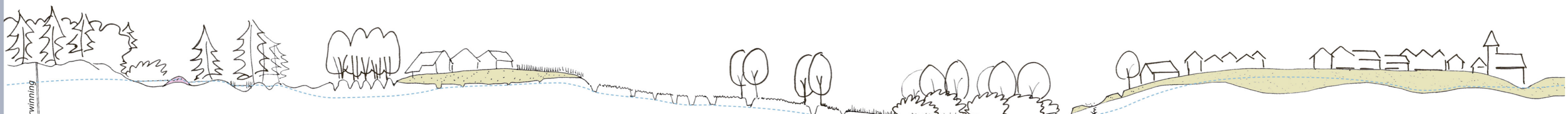


lagen in landschap

antropogeen	Natte heide in gebruik als spaarbekken voor Eindhovense vloeiveiden Eerste vervening (boekweitakkers?)	Ontwikkeling van gehucht met greppels en spaarbekkens (als waterbron), ontstaan Gijzenrooi	Vloeiveiden op (venige) gronden gevoed vanuit o.a. bronbossen Aanleg van spaarbekkens, watervoerende, geleidende en -verdelende en zuur waterkerende houtwallen rondom weides	Turfwinning en klotten in laagveenmoeras	Boerderijen met potstallen Ontstaan Genoehuis	Gehucht Hoog Geldrop op rand Grote graancomplexen, vlas en andere teelten
biotisch	Ontbossing door begrazing met vee leidt tot open (droge en natte) heide met vennen en lokaal hoogveen				Ontstaan van bolle akkers door plaggensysteem (heide- en grasplaggen)	Watervoerende holle wegen, spaarbekkens, bosjes en houtwallen
abiotisch	Wind krijgt vrij spel op kale grond en zorgt voor stuifduinen en uitgeblazen laagtes		Vochtig tot nat boslandschap met tijdelijke ontwatering door middel van greppels, putten en aanboren en/of aftappen van kwelkopaansnijdingen	Turfwinning in laagveenmoeras, ontstaan open water, klotputten en restanten laagveen	Opbrengen van grond en plaggen voor betere draagkracht van de graslanden en/of het ontwikkelen van akkers	Esdekken door ophoging met plaggen en zand (tot +1,5m)

grondwaterpeil Flinkte ontwatering hoogvenen en lokaal ontdein bewatering op vloeiveiden

1880 AC → 2023: Moderne tijd brengt moderne inzichten



lagen in landschap

antropogeen	Bosbouw voor de mijnen, veel naaldbomen Drinkwateronttrekking te Eindhoven	Diepe sloot langs fietspad ontwaterd bronbossen Later meer variatie van loofhout tussen naaldboutbossen (verloving)	Wisselt teelt op de bolle akkers (graan, zonnebloemen, lupine en gras)	Paardenweijtes met hokken en linten	Hondenloopweiden	Uitbreiding van hoog Geldrop en Genoehuis met nieuwe woonwijken op esdek
biotisch	Aangevoerd water zet heide om naar nat grasland Begrazing met schapen en schotse Hooglanders	Ernstig verdroogde rabattenbossen	Beweid grasland en lokaal hoiland Begrazing met Schotse Hooglanders en boerenvee	Verdroogd en verland "broekbos"	Historische greppel rondom esdek Hoog Geldrop en Genoehuis verdroogd	Laagte bij basisschool De Ganzenbloem is relict van natte en vochtige laagtes op esdek
abiotisch	Kanunnikensven heeft nog een restje hoogveen Rietveen door schijn grondwaterspiegel		Alleen in winterseizoen vochtig tot nat, in de zomer droog	Verdroging en stikstof overlast	Wadi	

grondwaterpeil Gemiddeld grondwaterpeil verlaagd tot -1,5 tot -2 m beneden m.v.

© onderzoek en idee: Rob Brinkhof
grafische vormgeving en illustraties: Mariëtte Kok