

IHP Gespecialiseerd onderwijs

voor de gemeenteraad Goeree-Overflakkee

28 mei 2026



gemeente
Goeree-Overflakkee

Agenda

- Aanleiding achtergrond
- Doelstelling project
- Besluitvorming
- Locatie
- Programma
- Financiën en dekking



Terugblik

- 22 maart 2024 Intentieovereenkomst
 - Schoolbesturen: OOV, Kindwijs en CSG De Waard
 - Samenwerkingsverband Goeree-Overflakkee
 - Gemeente Goeree-Overflakkee
- 1 juli 2024 Voorbereidingsbudget beschikbaar gesteld
- april 2025 Start initiatieffase
- aug 2025 Start definitiefase
 - Locatieonderzoek
 - Haalbaarheidsonderzoek (o.a. programma van eisen, kosten, samenwerking)



Doel

- Één integrale voorziening voor gespecialiseerd onderwijs op Goeree-Overflakkee
- Samenbrengen van SBO, SO/VSO, jeugdhulp en (zorg)ondersteuning om een kwaliteitsslag te maken en efficiënter te werken
- Leerlingen zoveel mogelijk thuisnabij onderwijs bieden en voorkomen dat leerlingen het eiland moeten verlaten



Besluitvorming

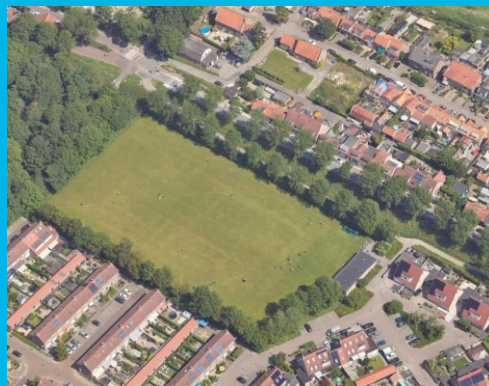
1. Locatiekeuze Boomgaardweg
2. Aanvullend programma en kwaliteitsniveau
3. Beschikbaar stellen investeringsbudget
4. Dekkingsvoorstel

Voorkeurslocatie

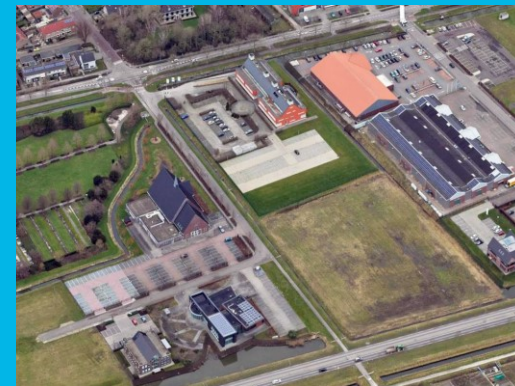
- Locatiestudie
 - Longlist - 19 locaties
 - Shortlist - 2 locaties Boomgaardweg en Concordiaveld



Longlist – 19 locaties



Concordiaveld



Boomgaardweg



Voorkeurslocatie

- Omwonenden participatie
 - Informatieavond
 - Mening op online platform
 - Duidelijke voorkeur: locatie Boomgaardweg

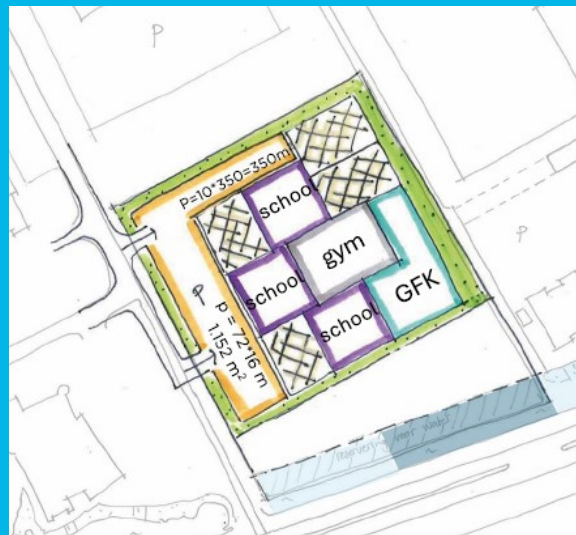


Voorkeurslocatie

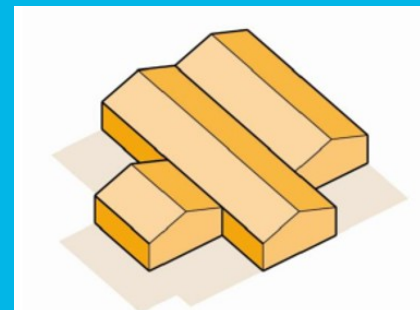
- Eindconclusie: voorkeurslocatie Boomgaardweg



Boomgaardweg

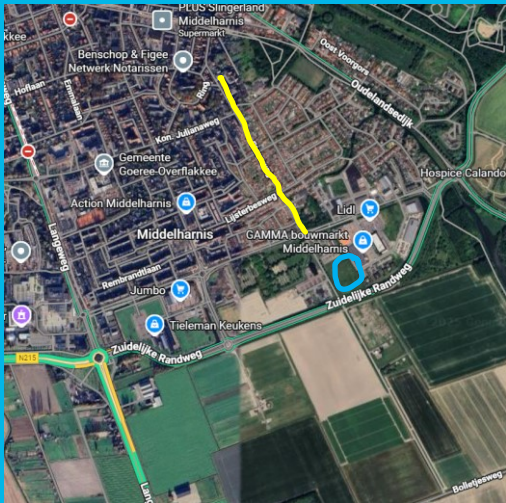


Stedenbouwkundige schets



Het Laejn'ie van Menheerse

Schilder: Meindert Hobbema (1689)



Programma

Kernpartners

- SBO De Wegwijzer
- SBO Het Kompas
- ZML De Ark



Aanvullende partners

- Gemiva (KDO)
- De Kinderfysio GO
- Kibeo (BSO)
- Gemeente - beweegbox



Kwaliteit

- Frisse scholen klasse B – ventilatie
- Frisse scholen klasse B – koeling
- Klimaatadaptief bouwen



Financiën - investering

Onderdeel	% Investeringskosten	Investering d.d. 2026	Investering d.d. 2028
Schoolprogramma			
SBO Het Kompas	23,8%	€ 4.355.284	€ 4.665.400
SBO de Wegwijzer	23,4%	€ 4.292.424	€ 4.598.100
ZML De Ark	22,0%	€ 4.036.495	€ 4.324.000
Speellokaal	2,0%	€ 361.094	€ 386.800
Aanvullend programma			
Kibeo	0,2%	€ 35.920	€ 38.500
Gemiva	13,2%	€ 2.415.611	€ 2.587.700
De Kinderfysio	4,3%	€ 794.727	€ 851.300
Beweegbox	11,0%	€ 2.018.843	€ 2.162.600
Totaal prijspeil 2026 resp. 2028 incl BTW	100%	€ 18.310.399	€ 19.614.400



Financiën - investering

Extra kosten

- Extra m2 t.b.v. SO leerlingen
- Beweegbox
- Extra kwaliteit (frisse scholen - ventilatie, koeling, e.d.)



Financiën - investering

Extra kosten

- Extra m2
- Beweegbox
- Extra kwaliteit

Onderdeel	Investering obv raming Penta Rho incl. BTW	Investering obv raming incl. BTW geïndexeerd naar 2028 (3,5% pj)	Kapitaallasten per jaar in € prijspeil 2029
Schoolprogramma			
SBO Het Kompas	€ 3.339.323	€ 3.577.200	€ 161.000
SBO de Wegwijzer	€ 3.280.443	€ 3.514.100	€ 158.100
ZML De Ark	€ 3.780.921	€ 4.050.200	€ 182.300
Speellokaal	€ 361.790	€ 387.600	€ 17.400
<i>Extra m2 agv SO LLN cfm variant 2</i>	€ 1.000.956	€ 1.072.200	€ 48.200
<i>Extra m2 agv SO LLN cfm variant 1</i>	€ 479.449	€ 513.600	€ 23.100
Aanvullend programma			
Kibeo	€ 33.646	€ 36.000	€ 1.600
Gemiva	€ 2.262.665	€ 2.423.800	€ 109.100
De Kinderfysio	€ 744.408	€ 797.400	€ 35.900
<i>Gymzaal</i>	€ 1.872.843	€ 2.006.200	€ 90.300
<i>Extra kosten tbv beweegbox</i>	€ 149.107	€ 159.700	€ 7.200
Extra kwaliteit			
<i>ENG ipv BENG</i>	€ -	€ -	€ -
<i>FS kl B - Ventatie</i>	€ 292.842	€ 313.700	€ 14.100
<i>FS kl B - Koeling</i>	€ 304.326	€ 326.000	€ 14.700
<i>Klimaatadaptief</i>	€ 407.682	€ 436.700	€ 19.700
<i>Correctie afwijkende afschrijvingstermijn</i>			€ 20.000
Totaal	€ 18.310.399	€ 19.614.400	€ 902.700



Financiën - kapitaallasten - dekking

Kapitaallasten

• Benodigde ruimte kapitaallasten o.b.v. investering (€ 19 mio, 2%)	€	902.700
• Ruimte dekking kapitaallasten (opgenomen in begroting)	€	325.000
• Vrijval div. lasten, saldo exploitatie, vervoer gymzaal e.d.	€	<u>247.400 -</u>

Structureel tekort: € **330.300**

Aanvullende voorstellen dekkingsmaatregelen:

• Afschrijvingstermijn verlengen naar 50 jaar	€	95.300
• Verwachting besparing leerlingenvoer buiten het eiland	€	81.900
• Verhogen huurprijs a.g.v. extra kwaliteit	€	8.315
• Rekenen met een circulaire restwaarde (10,4%)	€	<u>25.300</u>

Totaal aanvullende dekkingsmogelijkheden € **210.800**

Aanvullend is dan nog benodigd: € **119.500**

Te dekken vanuit de kapitaallastenreserve voor een bedrag van € 6.000.000,- (Reserve Sociaal Domein of de Algemene Reserve)

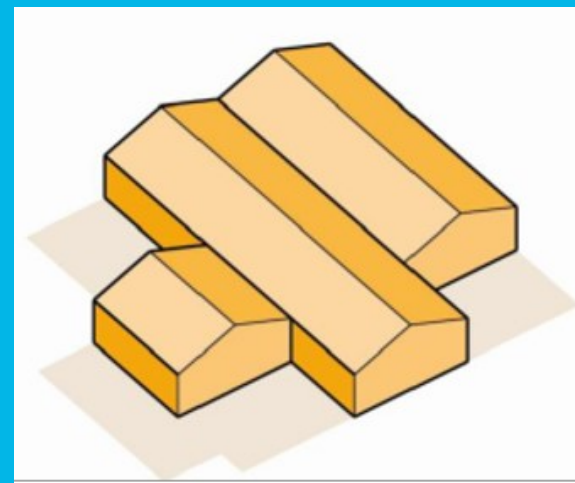


Planning

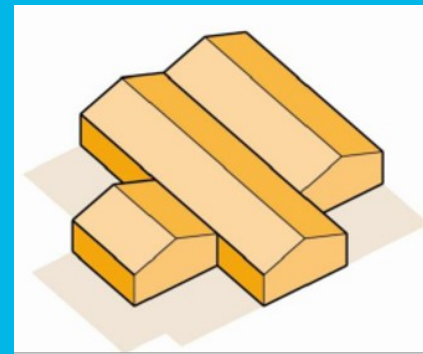
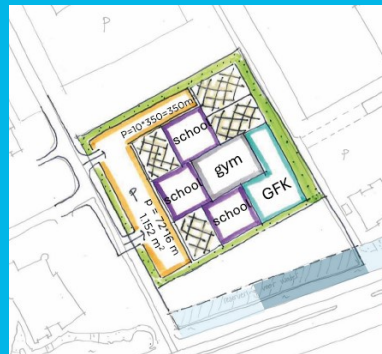
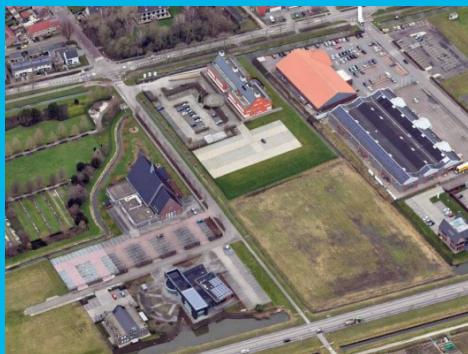
Onderdeel	Gereed
Besluitvorming stuurgroep, college en raadsbesluit	Q2 2026
Ontwerpfase (Schetsontwerp, Voorlopig Ontwerp, Definitief Ontwerp, incl. selectie uitvoerende partijen, BOPA procedure en omgevingsvergunning)	Q4 2027
Prijsvormingsfase (selectie aannemer)	Q1 2028
Uitwerken uitvoeringsgereed ontwerp	Q2 2028
Realisatiefase incl. bouwrijp maken bouwterrein	Q3 2029
Oplevering, inhuizing en in gebruikname	Q3 2029



Afsluiting



Vragen?



gemeente
Goeree-Overflakkee