

# IHP Gespecialiseerd onderwijs

voor de gemeenteraad Goeree-Overflakkee

28 mei 2026



gemeente  
**Goeree-Overflakkee**

# Agenda

- Aanleiding achtergrond
- Doelstelling project
- Besluitvorming
- Locatie
- Programma
- Financiën en dekking



# Terugblik

- 22 maart 2024 Intentieovereenkomst
  - Schoolbesturen: OOV, Kindwijs en CSG De Waard
  - Samenwerkingsverband Goeree-Overflakkee
  - Gemeente Goeree-Overflakkee
- 1 juli 2024 Voorbereidingsbudget beschikbaar gesteld
- april 2025 Start initiatieffase
- aug 2025 Start definitiefase
  - Locatieonderzoek
  - Haalbaarheidsonderzoek (o.a. programma van eisen, kosten, samenwerking)



# Doel

- Één integrale voorziening voor gespecialiseerd onderwijs op Goeree-Overflakkee
- Samenbrengen van SBO, SO/VSO, jeugdhulp en (zorg)ondersteuning om een kwaliteitsslag te maken en efficiënter te werken
- Leerlingen zoveel mogelijk thuisnabij onderwijs bieden en voorkomen dat leerlingen het eiland moeten verlaten



# Besluitvorming

1. Locatiekeuze Boomgaardweg
2. Aanvullend programma en kwaliteitsniveau
3. Beschikbaar stellen investeringsbudget
4. Dekkingsvoorstel

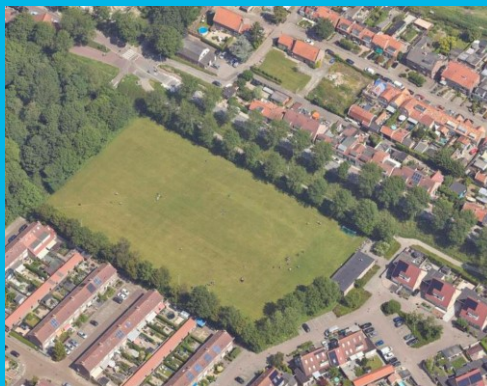


# Voorkeurslocatie

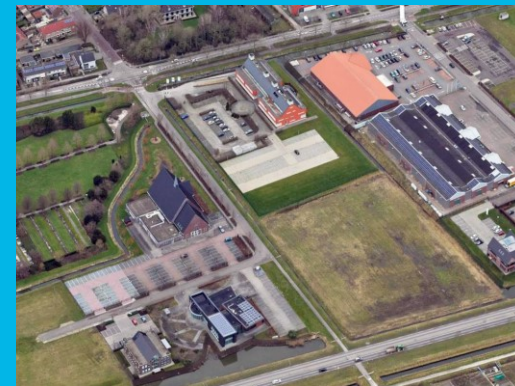
- Locatiestudie
  - Longlist - 19 locaties
  - Shortlist - 2 locaties Boomgaardweg en Concordiaveld



Longlist – 19 locaties



Concordiaveld



Boomgaardweg



# Voorkeurslocatie

- Omwonenden participatie
  - Informatieavond
  - Mening op online platform
  - Duidelijke voorkeur:  
locatie Boomgaardweg



# Voorkeurslocatie

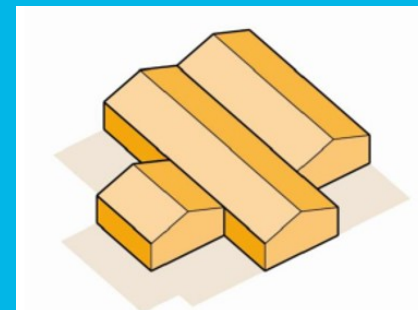
- Eindconclusie: voorkeurslocatie Boomgaardweg



Boomgaardweg

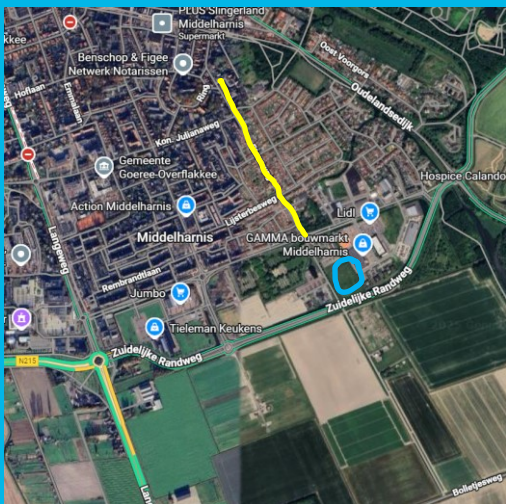


Stedenbouwkundige schets



# Afsluiting

Het Laeijn'e van Menheerse  
Schilder: Meindert Hobbema (1689)



# Programma

## Kernpartners

- SBO De Wegwijzer
- SBO Het Kompas
- ZML De Ark



## Aanvullende partners

- Gemiva (KDO)
- De Kinderfysio GO
- Kibeo (BSO)
- Gemeente - beweegbox



# Kwaliteit

- Frisse scholen klasse B – ventilatie
- Frisse scholen klasse B – koeling
- Klimaatadaptief bouwen



# Financiën - investering

Onderdeel	% Investeringskosten	Investering d.d. 2026	Investering d.d. 2028
<b>Schoolprogramma</b>			
SBO Het Kompas	23,8%	€ 4.355.284	€ 4.665.400
SBO de Wegwijzer	23,4%	€ 4.292.424	€ 4.598.100
ZML De Ark	22,0%	€ 4.036.495	€ 4.324.000
Speellokaal	2,0%	€ 361.094	€ 386.800
<b>Aanvullend programma</b>			
Kibeo	0,2%	€ 35.920	€ 38.500
Gemiva	13,2%	€ 2.415.611	€ 2.587.700
De Kinderfysio	4,3%	€ 794.727	€ 851.300
Beweegbox	11,0%	€ 2.018.843	€ 2.162.600
<b>Totaal prijspeil 2026 resp. 2028 incl BTW</b>	<b>100%</b>	<b>€ 18.310.399</b>	<b>€ 19.614.400</b>



# Financiën - investering

## Extra kosten

- Extra m2 t.b.v. SO leerlingen
- Beweegbox
- Extra kwaliteit (frisse scholen - ventilatie, koeling, e.d.)



# Financiën - investering

## Extra kosten

- Extra m2
- Beweegbox
- Extra kwaliteit

Onderdeel	Investering obv raming Penta Rho incl. BTW	Investering obv raming incl. BTW geïndexeerd naar 2028 (3,5% pj)	Kapitaallasten per jaar in € prijspeil 2029
<b>Schoolprogramma</b>			
SBO Het Kompas	€ 3.339.323	€ 3.577.200	€ 161.000
SBO de Wegwijzer	€ 3.280.443	€ 3.514.100	€ 158.100
ZML De Ark	€ 3.780.921	€ 4.050.200	€ 182.300
Speellokaal	€ 361.790	€ 387.600	€ 17.400
<i>Extra m2 agv SO LLN cfm variant 2</i>	€ 1.000.956	€ 1.072.200	€ 48.200
<i>Extra m2 agv SO LLN cfm variant 1</i>	€ 479.449	€ 513.600	€ 23.100
<b>Aanvullend programma</b>			
Kibeo	€ 33.646	€ 36.000	€ 1.600
Gemiva	€ 2.262.665	€ 2.423.800	€ 109.100
De Kinderfysio	€ 744.408	€ 797.400	€ 35.900
<i>Gymzaal</i>	€ 1.872.843	€ 2.006.200	€ 90.300
<i>Extra kosten tbv beweegbox</i>	€ 149.107	€ 159.700	€ 7.200
<b>Extra kwaliteit</b>			
<i>ENG ipv BENG</i>	€ -	€ -	€ -
<i>FS kl B - Ventatie</i>	€ 292.842	€ 313.700	€ 14.100
<i>FS kl B - Koeling</i>	€ 304.326	€ 326.000	€ 14.700
<i>Klimaatadaptief</i>	€ 407.682	€ 436.700	€ 19.700
<i>Correctie afwijkende afschrijvingstermijn</i>			€ 20.000
<b>Totaal</b>	<b>€ 18.310.399</b>	<b>€ 19.614.400</b>	<b>€ 902.700</b>



# Financiën - kapitaallasten - dekking

## Kapitaallasten

• Benodigde ruimte kapitaallasten o.b.v. investering (€ 19 mio, 2%)	€	902.700
• Ruimte dekking kapitaallasten (opgenomen in begroting)	€	325.000
• Vrijval div. lasten, saldo exploitatie, vervoer gymzaal e.d.	€	<u>247.400 -</u>

**Structureel tekort:** € **330.300**

## Aanvullende voorstellen dekkingsmaatregelen:

• Afschrijvingstermijn verlengen naar 50 jaar	€	95.300
• Verwachting besparing leerlingenvervoer buiten het eiland	€	81.900
• Verhogen huurprijs a.g.v. extra kwaliteit	€	8.315
• Rekenen met een circulaire restwaarde (10,4%)	€	<u>25.300</u>

**Totaal aanvullende dekkingsmogelijkheden** € **210.800**

**Aanvullend is dan nog benodigd:** € **119.500**

Te dekken vanuit de kapitaallastenreserve voor een bedrag van € 6.000.000,- (Reserve Sociaal Domein of de Algemene Reserve)

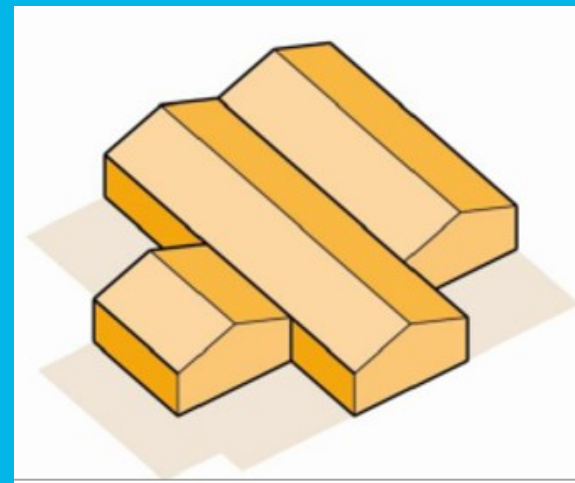


# Planning

Onderdeel	Gereed
Besluitvorming stuurgroep, college en raadsbesluit	Q2 2026
Ontwerpfase (Schetsontwerp, Voorlopig Ontwerp, Definitief Ontwerp, incl. selectie uitvoerende partijen, BOPA procedure en omgevingsvergunning)	Q4 2027
Prijsvormingsfase (selectie aannemer)	Q1 2028
Uitwerken uitvoeringsgereed ontwerp	Q2 2028
Realisatiefase incl. bouwrijp maken bouwterrein	Q3 2029
Oplevering, inhuizing en in gebruikname	Q3 2029



# Afsluiting



gemeente  
Goeree-Overflakkee

# Vragen?

