

Verslag

Betreft	Werkatelier Mobiliteitsplan (beleidsmakers)
Opdrachtgever	Gemeente Goeree-Overflakkee
Ons kenmerk	GOE-001 v2.0
Datum verslag	4 december 2024, 11:00 – 14:00 uur Gemeentehuis Goeree-Overflakkee

Introductie

De gemeente Goeree-Overflakkee werkt samen met adviesbureau Kragten aan een nieuw mobiliteitsplan. Dit plan dient als leidraad om de toekomst van verkeer en mobiliteit binnen de gemeente vorm te geven. Het mobiliteitsplan schetst een toekomstbeeld waarin duidelijk wordt hoe Goeree-Overflakkee zich op het gebied van mobiliteit wil ontwikkelen. Dit toekomstbeeld wordt vertaald naar een concreet uitvoeringsprogramma, waarmee de gewenste ontwikkelingen stapsgewijs kunnen worden gerealiseerd.

Tijdens het proces zijn diverse participatiemomenten georganiseerd, zodat belanghebbenden kunnen bijdragen aan de inhoud van het plan. In elke fase van het project – van de Mobiliteitsvisie tot het Mobiliteitsplan en het uiteindelijke Uitvoeringsprogramma – worden zogenaamde werkateliers georganiseerd. Deze sessies zorgen voor inzichten en betrokkenheid van inwoners, bedrijven en organisaties, en vormen een belangrijk onderdeel van het planproces.

Werkatelier beleidsmakers gemeente

Op 4 december 2024 heeft een bijeenkomst plaatsgevonden in de gemeente Goeree-Overflakkee, gericht op de tweede fase van het beleidsplan: het mobiliteitsplan. Deze bijeenkomst was bedoeld om gemeentelijke beleidsmakers te informeren over het proces, de voortgang en de planning van dit beleidsplan. Daarnaast diende de bijeenkomst als platform om tijdens een interactief deel wensen, meningen en ideeën te verzamelen over mobiliteit, verkeer en vervoer op het eiland, zowel in de huidige situatie als met het oog op de toekomst. Het doel van de bijeenkomst was om te komen te concrete maatregelen die helpen bij het gezamenlijk realiseren van de ambities en speerpunten uit de mobiliteitsvisie.

Tijdens de bijeenkomst werd een presentatie gegeven, die is opgenomen in Bijlage 1 van dit verslag. De vragen en discussiepunten zijn vooral behandeld tijdens het interactieve deel.

Een overzicht van de opbrengst van het werkatelier met de beleidsmakers van de gemeente is op de volgende pagina opgenomen.

Deze resultaten worden samen met andere informatiebronnen, zoals eerdere participatiemomenten, een online enquête onder inwoners, een verkeers- en gebiedsanalyse, klachten en meldingen en individueel verstrekte opmerkingen, meegenomen bij het opstellen van het mobiliteitsplan.

Verslag

Tijdens het tweede werkatelier met beleidsmakers zijn specifieke aandachtspunten en maatregelen besproken die bijdragen aan het mobiliteitsplan van de gemeente Goeree-Overflakkee. De opbrengst is geordend rond de vier ambities van de Mobiliteitsvisie: **Duurzaam en innovatief Vervoer**, **Aantrekkelijk eiland**, **Vitale mensen**, en **Betrokken mensen**.

1. Duurzaam en Innovatief Vervoer

- **Aandachtspunten:**
 - Vermindering van verkeer door betere spreiding van piekbelasting.
 - Behoud van huidige infrastructuur; er wordt geen uitbreiding verwacht binnen 20 jaar.
 - Stimulering van autodeelinitiatieven en coöperaties, zoals Automaatje en zelfrijdende bussen.
 - Bewustwording en campagnes gericht op duurzame mobiliteit, met aandacht voor diverse doelgroepen.
 - Logistieke oplossingen zoals pakketdiensten aan de rand van het centrum en collectieve boodschappenbezorging.
 - Creëren van laad- en opslag hubs aan de rand van dorpen.
- **Maatregelen:**
 - Pilotprojecten en bewustwordingscampagnes voor autodelen.
 - Faciliteren van logistieke hubs en emissievrije zones.
 - Experimenteren met zelfrijdende voertuigen en andere innovatieve ideeën in een "Living Lab".

2. Aantrekkelijk Eiland

- **Aandachtspunten:**
 - Vermijden van vrachtverkeer door dorpskernen; fietsers hebben voorrang.
 - Parkeerbeleid, zoals vrij parkeren op de Brouwersdam en buiten vakantieparken.
 - Stimuleren van recreatiearrangementen voor betere spreiding van verkeer.
 - Creëren van bewustwording rondom zero-emissiezones en detailhandel bevoorrading.
- **Maatregelen:**
 - Ontwikkelen van arrangementen voor dag- en verblijfsrecreatie, inclusief reserveringssystemen.
 - Sturen van recreatieverkeer op basis van reserveringen en arrangementen.
 - Parkeervoorzieningen buiten de dorpskern en vakantieparken.

3. Vitale Mensen

- **Aandachtspunten:**
 - Sociale en maatschappelijke initiatieven stimuleren, zoals collectieve transportoplossingen voor boodschappen.
 - Betere monitoring van noodzakelijke verplaatsingen naar fysieke locaties (bijvoorbeeld gemeentehuisbezoek).
- **Maatregelen:**
 - Organiseren van gezamenlijke initiatieven, bijvoorbeeld voor bewonersvervoer of boodschappenbezorging.
 - Onderzoeken van digitale alternatieven voor fysieke afspraken.

4. Betrokken Mensen

- **Aandachtspunten:**
 - Betrekken van inwoners, bedrijven en maatschappelijke organisaties bij mobiliteitsvraagstukken.
 - Inzetten op maatwerk en persoonlijke benadering bij het stimuleren van duurzame mobiliteit.
 - Samenwerking stimuleren tussen publieke en private partijen.
- **Maatregelen:**
 - Organiseren van werksessies en bijeenkomsten met stakeholders.
 - Creëren van coöperatieve platforms voor autodelen en andere duurzame mobiliteitsopties.
 - Inzetten op communicatiecampagnes om betrokkenheid te vergroten en gedragsverandering te ondersteunen.

Bijlagen

Bijlage 1. Presentatie werkateliers (Fase 2: Mobiliteitsplan)

Bijlage 1. Presentatie werkatelier 4 december 2024 (Fase 2: Mobiliteitsplan)

Inhoud

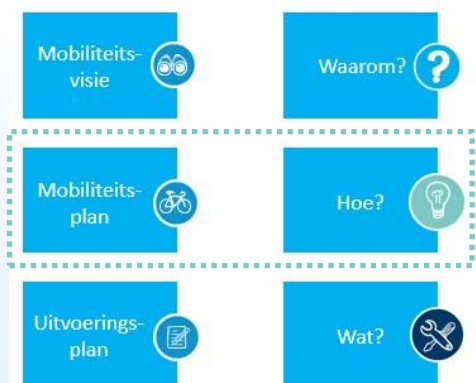
DEEL 1- Presentatie

- 1) Aanpak: verder met het 'hoe'
- 2) Terugblik
- 3) De Mobiliteitsvisie
- 4) Eerste resultaten
 - Dorpsbezoeken
 - Verkeerskundige bevindingen
- 5) Vervolg en planning

DEEL 2- Werkatelier



Aanpak: verder met het 'hoe'



Terugblik

4 bouwstenen Mobiliteitsvisie

1

Programma's Omgevingsvisie als basis

- 1) Programma Duurzaam en Innovatief Eiland
- 2) Programma Aantrekkelijk eiland
- 3) Programma Vitaal
- 4) Programma Betrokken

Nauwe samenwerking tussen omgevingsvisie en mobiliteitsplan

"Hoe gaat de gemeente in de toekomst om met belangrijke thema's als woningbouw, verkeer, duurzaamheid, natuur, economie en recreatie?"



kragten

Terugblik

2

Beleidsanalyse

The collage features several key documents:

- GOEREE-OVERFLAKKEE IN 2030**: A report on the future of the region, focusing on mobility and sustainability.
- Landschapsprofiel van Goeree-Overflakkee**: A landscape profile report.
- Sportief Vitaal**: A report on sports and vitality in the region.
- Samen Keuzes Maken**: A report on joint decision-making.
- Centrumvisie Oude Tonge**: A central vision report for Oude Tonge.
- Dorpen Handboek**: A handbook for villages.
- CONCEPT**: A conceptual report.

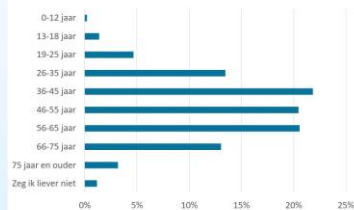
The central magnifying glass highlights the text: **Raakvlakken mobiliteitsbeleid**.

Mobiliteitsenquête

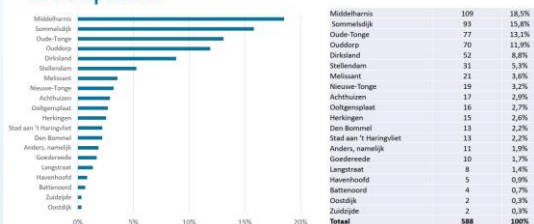
3 Mobiliteitsenquête

- Mobiliteitsenquête: periode van 22 januari 2024 t/m 29 februari 2024.
- De enquête is door 943 respondenten ingevuld. Niet alle vragen zijn door alle respondenten ingevuld.

Leeftijd



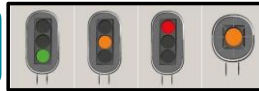
Woonplaats



Totstandkoming mobiliteitsvisie

4 Werkateliers Mobiliteitsvisie

- + Mooi recreatief wandelen.
- Voorzieningen en toegankelijkheid voor mindervaliden moeten beter.
- + Prettige fietsgemeente
! Verkeersveiligheid een punt van zorg.
- + Goede R-net busverbinding naar tussen grote kernen en Rotterdam.
- Bereikbaarheid OV kleinere kernen ondermaats
- + Autobereikbaarheid over het algemeen positief
! Lokale knelpunten en drukte toeristisch seizoen.
- Verkeers- en parkeeroverlast (zwaar) verkeer,
- Beheer & onderhoud wegen en paden
- Verkeersgedrag
- ! Aandacht nodig voor verkeersknelpunten als gevolg van ruimtelijke ontwikkelingen en ontsluiting nieuwe ontwikkellocaties.



Verkeerskundige bevindingen

Conclusies bouwstenen Mobiliteitsvisie

Grenzen aan capaciteit bereikt:

- In sommige kernen staat de leefbaarheid onder druk.
- Buiten de kernen leven zorgen over bereikbaarheid.

Keuzes maken:

- Meer lopen en fietsen, minder auto.
- Ruimtelijke ontwikkelingen en voorzieningen.
- Waar mogelijk duurzame vervoerswijzen stimuleren.



De Mobiliteitsvisie



Duurzaam en innovatief vervoer

Aantrekkelijk eiland

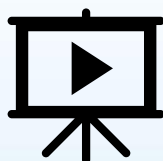


Vitale mensen



Betrokken mensen

Animatievideo Mobiliteitsvisie



kragten



gemeente
Goeree-Overflakkee

Dorpsbezoeken

Dorpsbezoeken Mobiliteitsplan zaterdag 22 juni 2024

- Stellendam
- Goedereede
- Ouddorp
- Dirksland
- Sommeldijk
- Middelharnis
- Ooltgensplaat
- Oude-Tonge
- Nieuwe-Tonge



"Ik heb overlast van parkeren in mijn dorp"

"Er wordt te hard gereden in het dorp"

"De busverbinding naar Rotterdam is goed"

"De N57 is te druk en voelt onveilig"

"De fietspaden zijn goed en prettig"

"Ik ben positief over de mobiliteit op het eiland"

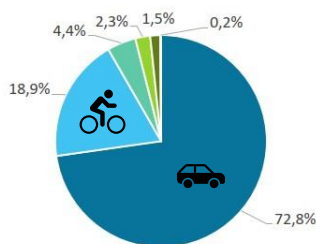
"De bereikbaarheid van het eiland per OV moet beter"

Analyse enquêteresultaten



Werk

Eerste keuze

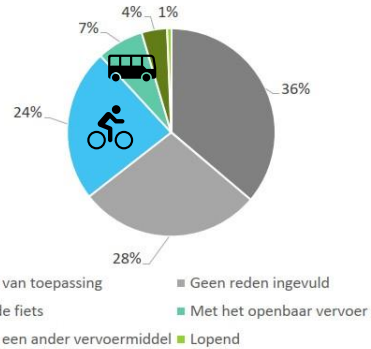


- Met de auto
- Op de fiets
- Met het openbaar vervoer
- Lopend
- Met een ander vervoermiddel
- Niet van toepassing

Autogebruikers uitgelicht

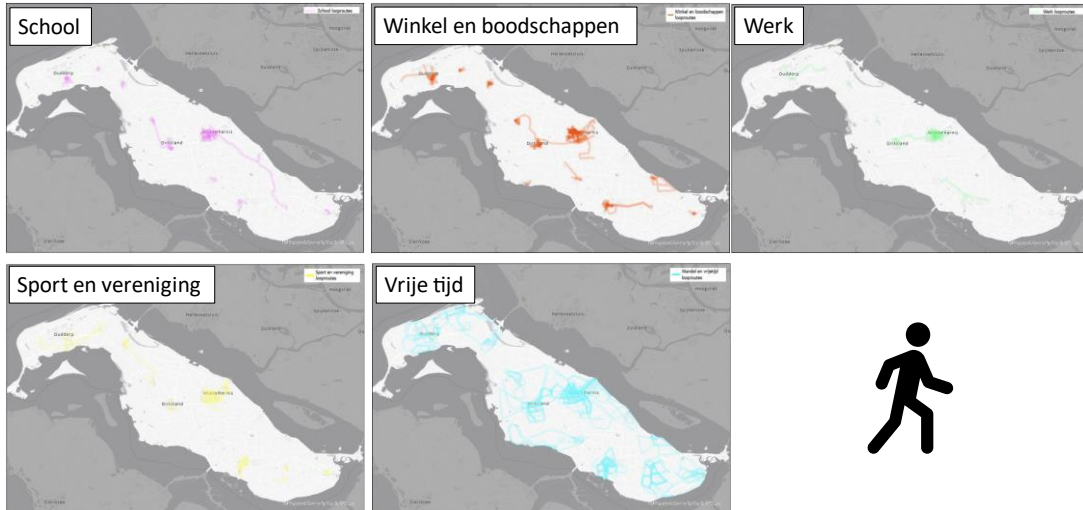


Tweede keuze van eerste keuze auto

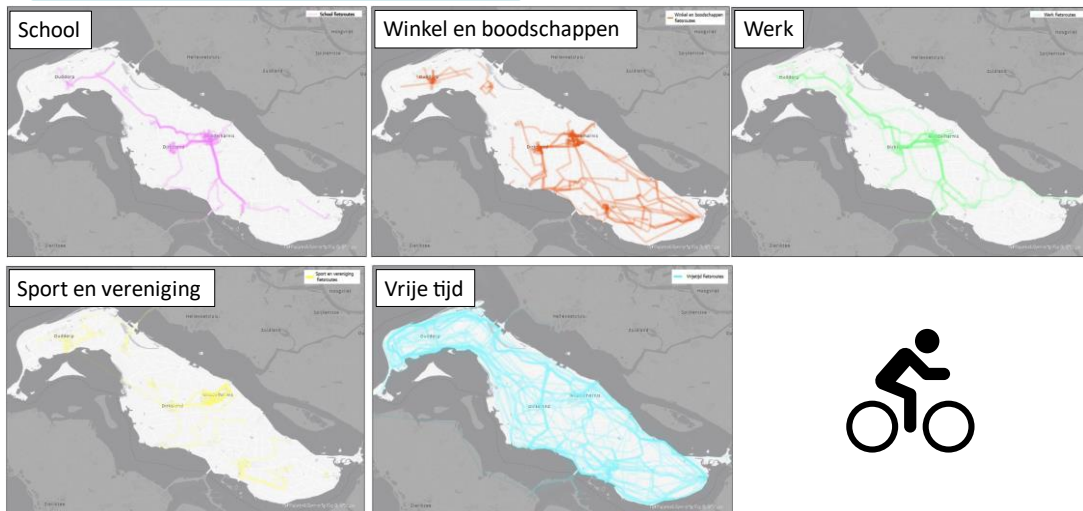


- Niet van toepassing
- Op de fiets
- Met het openbaar vervoer
- Met een ander vervoermiddel
- Lopend
- Geen reden ingevuld

Analyse enquêteresultaten

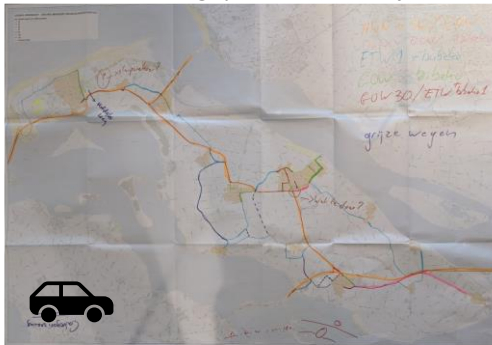


Analyse enquêteresultaten



Verkeerskundige analyses

- Mobiliteitsnetwerken: in ontwikkeling & afstemming
 - Gemotoriseerd verkeer
 - Fietsverkeer
 - Landbouwverkeer
- Inventarisatie geplande ruimtelijke ontwikkelingen



Vervolfase en planning

Vervolgstappen

- Evaluatie 'verkeerscirculatieplannen'
- Interviews en afstemming
- Verkeers- en gebiedsanalyses
 - Ongevallen
 - Intensiteiten
 - Parkeergegevens
 - TomTom data
 - Netwerkanalyses (evt. modelberekeningen)
- Opstellen mobiliteitsplan
 - Toekomstkaart en inhoudelijke toelichting
- Opstellen Uitvoeringsplan (MUP)



Planning afronding en raadsbehandeling

- Begin 2025

DEEL 2: Werkatelier

Gesprekstafels

- Hoe kunnen we de ambities en speerpunten uit de Mobiliteitsvisie samen realiseren en welke maatregelen zijn daarvoor nodig?



Duurzaam en innovatief vervoer

Aantrekkelijk eiland



Vitale mensen



Betrokken mensen



Duurzaam en innovatief vervoer

Waarom?

- Duurzaamheidsopgave.
- Veranderend energiesysteem vereist lokale aandacht.
- Op eiland zorgt mobiliteit (personen en goederen) voor groot aandeel in energiebehoefte én uitstoot van CO₂.
- Goeree-Overflakkee wil klaar zijn voor de toekomst van mobiliteit (elektrische mobiliteit, zelfrijdende auto)

Speerpunten

- **Verminderen** kilometers fossiele brandstof, stimuleren alternatief vervoer. Minder 'lege' kilometers logistiek. Minder kleine afstanden met de auto. Deelmobiliteit voor toerisme
- **Verduurzamen** van gemotoriseerd verkeer, elektrisch rijden stimuleren. Schone brandstof logistieke sector.
- **Mobiliteitshubs** aan randen van de kernen t.b.v. opladen elektrische auto, pakketpunt, overstap OV. Koppeling met energiehubs.

Aantrekkelijk eiland



Waarom?

- Goeree-Overflakkee is een aantrekkelijk eiland om te wonen, werken, ondernemen, recreëren en bezoeken.
- Een goede bereikbaarheid moet hieraan bijdragen.
- Bedrijvigheid en toeristische sector is essentieel voor het eiland.
- Anderzijds kunnen de vele verkeersbewegingen zorgen voor overlast en onveiligheid, dit moet zo veel mogelijk beperkt worden.

Speerpunten

- Aandacht voor **tegengaan verkeersoverlast en verkeersonveiligheid**. Niet alleen infra maar ook gedrag
- **Verbeterde ontsluiting ruimtelijke ontwikkelingen**. En goede keuzes voor ruimtelijke ontwikkelingen en voorzieningen
- Waarborgen **regionale en lokale bereikbaarheid eiland**.
- **Aantrekkelijk eiland** voor toeristen en recreanten.



Vitale mensen



Waarom?

- Een goede gezondheid en vitaliteit van de samenleving is van groot belang.
- Meer actieve mobiliteit (lopen en fietsen) is onderdeel van een gezonde levensstijl.

Speerpunten

- Focus op **langzaam verkeersverbindingen** (lopen en fietsen).
- **Kwetsbare verkeersdeelnemers beschermen** door verkeersveiligheidsaanpak.
- Aandacht voor **fietsinfrastructuur en uitbreiden stallingsplekken en oplaadpunten**.

Betrokken mensen



Waarom?

- Iedereen moet gelijke kansen hebben en kunnen meedoen in de maatschappij.
- Gelijke toegang tot mobiliteit is daarbij belangrijk, ongeacht woon/werklocatie, fysieke of mentale beperkingen, financiële situatie of achtergrond.

Speerpunten

- **Verbeteren openbaar vervoer op het eiland.** OV in de kernen verbeteren en aandacht voor concessie-overschrijdende verbindingen.
- **Vergroten van toegankelijkheid** fiets- en voetpaden, specifiek voor ouderen/mindervaliden.
- **Duurzame samenwerking** met andere wegbeheerders en partners op het eiland.
- **Doelgroepgerichte aanpak** via werkgevers, scholen en toeristische sector.

