

## Verslag

Betref	Werkatelier Mobiliteitsplan (gemeenteraadsleden en participatiegroep)
Opdrachtgever	Gemeente Goeree-Overflakkee
Ons kenmerk	GOE-001, v2.0
Datum	8 oktober 2024, 19:00 – 22:00 uur Het Diekhuus, Beneden Zandpad 7, 3241 GA Middelharnis

### Introductie

De gemeente Goeree-Overflakkee werkt samen met adviesbureau Kragten aan een nieuw mobiliteitsplan. Dit plan dient als leidraad om de toekomst van verkeer en mobiliteit binnen de gemeente vorm te geven. Het mobiliteitsplan schetst een toekomstbeeld waarin duidelijk wordt hoe Goeree-Overflakkee zich op het gebied van mobiliteit wil ontwikkelen. Dit toekomstbeeld wordt vertaald naar een concreet uitvoeringsprogramma, waarmee de gewenste ontwikkelingen stapsgewijs kunnen worden gerealiseerd.

Tijdens het proces zijn diverse participatiemomenten georganiseerd, zodat belanghebbenden kunnen bijdragen aan de inhoud van het plan. In elke fase van het project – van de Mobiliteitsvisie tot het Mobiliteitsplan en het uiteindelijke Uitvoeringsprogramma – worden zogenaamde werkateliers georganiseerd. Deze sessies zorgen voor inzicht en betrokkenheid van inwoners, bedrijven en organisaties, en vormen een belangrijk onderdeel van het planproces.

### Werkatelier gemeenteraadsleden en participatiegroep

Op 8 oktober 2024 heeft een werkatelier plaatsgevonden in de gemeente Goeree-Overflakkee, gericht op de tweede fase van het beleidsplan: het mobiliteitsplan. Deze bijeenkomst was bedoeld om gemeenteraadsleden en een participatiegroep te informeren over het proces, de voortgang en de planning van dit beleidsplan. Daarnaast diende de bijeenkomst als platform om tijdens een interactief deel van de avond wensen, meningen en ideeën te verzamelen over mobiliteit, verkeer en vervoer op het eiland, zowel in de huidige situatie als met het oog op de toekomst. Het doel van de bijeenkomst was om te komen tot concrete maatregelen die helpen bij het gezamenlijk realiseren van de ambities en speerpunten uit de mobiliteitsvisie.

Bijlage 1 bevat een fotoverslag van het werkatelier. Tijdens de bijeenkomst werd een presentatie gegeven, die is opgenomen in Bijlage 2 van dit verslag. De vragen en gesprekspunten zijn vooral behandeld tijdens het interactieve deel.

De resultaten van het werkatelier zijn terug te vinden in Bijlage 3 van dit verslag. Deze resultaten worden meegenomen bij het opstellen van het mobiliteitsplan, samen met andere informatiebronnen; zoals eerdere participatiemomenten, een online enquête onder inwoners, een verkeers- en gebiedsanalyse, klachten en meldingen en individueel verstrekte opmerkingen.

In de mobiliteitsvisie zijn vier ambities geformuleerd voor de toekomst van de mobiliteit op Goeree-Overflakkee. Aan de gesprekstafels is iedere ambitie uit de mobiliteitsvisie behandeld aan de hand van een aantal vragen die aan de deelnemers zijn gesteld. De volgende bladzijden bevat een impressie van de opbrengsten en gesprekken die aan de hand van deze vragen zijn gevoerd.



## Duurzaam en innovatief vervoer

### Speerpunt A1: Verminderen kilometers met fossiele brandstof

#### Vraag: Hoe kunnen we het gebruik van alternatieve vervoerswijzen stimuleren?

Bij de ambitie 'duurzaam en innovatief vervoer' is gesproken over manieren om het gebruik van alternatieve vervoerswijzen voor de auto aan te moedigen. Enerzijds vonden de deelnemers dat de alternatieven daarvoor aantrekkelijk gemaakt moeten worden.

Zo kan de gemeente voetgangers en fietsers een meer prominente rol geven in het straatbeeld, bijvoorbeeld door bepaalde straten of gebieden **autoluw** in te richten of meer **fietsstraten** aan te leggen. Ook het realiseren van **veilige fietsroutes** die goed zijn verlicht is volgens een aantal deelnemers nodig. Verbetering van het openbaar vervoerssysteem is volgens veel deelnemers nodig, bijvoorbeeld door **meer haltes** en **beter voor- en natransport** te bieden. Een aantal deelnemers vindt dat de gemeente alternatieven financieel aantrekkelijker moet maken, door deze goedkoper te maken (met **subsidies**) of het openbaar vervoer zelfs gratis aan te bieden. Ook werkgevers kunnen hieraan bijdragen met goede **fietsregelingen** en volledige vergoeding van de **openbaar vervoerkosten** in het woon-werkverkeer.

Alternatief vervoer kan ook worden gestimuleerd door autogebruik minder aantrekkelijk te maken, over manieren om dit te doen (bijvoorbeeld **invoeren van betaald parkeren**) zijn de meningen verdeeld. Tot slot zien deelnemers dat niet alleen fysieke maatregelen nodig zijn, maar ook **gedragsverandering** en **betere bewustwording** belangrijk zijn.

#### Vraag: Hoe voorkomen we dat mensen voor korte afstanden de auto nemen?

Bovengenoemde maatregelen kunnen ook voorkomen dat mensen voor korte afstanden de auto nemen. De gemeente Goeree-Overflakkee zal voor een deel een **autoafhankelijke gemeente** blijven, in het bijzonder in het buitengebied. Wel kunnen betere **voorzieningen voor de fiets** (fietspaden, bewaakte fietsenstallingen, fietsvriendelijke schoolzones) het gebruik van de fiets voor verplaatsingen op het eiland aanmoedigen.

#### Vraag: Hoe kunnen we het aantal lege kilometers verminderen in logistiek?

Het verminderen van het aantal lege kilometers in de logistiek kan volgens de deelnemers worden bereikt door bijvoorbeeld **verzamelpunten (hubs)** te creëren aan de randen van de kernen, vanwaar goederen en pakketten in **kleinere busjes** wordt verdeeld. Hierbij kan de combinatie worden gezocht met andere vervoersdiensten, zoals de buurtbus en bestaande **pakket- en boodschappendiensten**. Dit sluit aan bij de wens van een aantal deelnemers om groot verkeer in de kernen te ontmoedigen. Het is belangrijk dat de gemeente goed naar de **logistieke sector** luistert, omdat die ook baat heeft bij minder lege kilometers.

#### Vraag: Hoe stimuleren we het gebruik van deelmobiliteit bij toeristen?

Om het gebruik van deelmobiliteit onder toeristen aan te moedigen, brengen deelnemers van het werkatelier ideeën in zoals het laten rijden van een **toeristentreinje**, **parkeerhubs** (in combinatie met fietsenstallingen en bushaltes), en **goede informatievoorziening** en **communicatie**. De samenwerking met de **toeristische sector** is daarbij essentieel.

## Speerpunt A2: Verduurzamen van gemotoriseerd verkeer

**Vraag: Wat is nodig om het gebruik van schone brandstof te stimuleren in de logistieke sector?**

Daarnaast kan de gemeente het gebruik van schone brandstof in de logistieke sector stimuleren door **financiële voordelen** te bieden. Sommige deelnemers denken dat de gemeente dit bereikt door **milieuzones in te stellen** of stellen innovatieve oplossingen voor, zoals gebruik van **waterstof of elektrisch goederenvervoer**.

**Vraag: Wat is nodig om elektrisch rijden te stimuleren bij inwoners?**

Er zijn volgens de deelnemers verschillende manieren om elektrisch rijden voor inwoners aantrekkelijker te maken. Zij zien hier voor de gemeente een rol weggelegd, bijvoorbeeld door het **verstrekken van subsidies**, aanleg van meer **oplaadpunten** en uitrollen van **bewustwordingscampagnes**.

## Speerpunt A3: Mobiliteitshubs

**Vraag: Wat zijn logische locaties voor een mobiliteitshub?**

Op toekomstige mobiliteitshubs kunnen verschillende vormen van vervoer samenkomen. Door de deelnemers van de werkateliers is nagedacht over logische locaties van mobiliteitshubs. Hiervoor werden voornamelijk locaties aan de randen van de kernen genoemd, zoals **langs de hoofdwegen N57/N215/N59**, aan de **Schaapsweg bij Den Bommel** of de **bestaande carpool Stellendam**.

**Vraag: Welke voorzieningen zijn nodig op een mobiliteitshub?**

Ideeën voor geschikte voorzieningen op mobiliteitshubs zijn **pakketpunten, laadplekken, drinkwaterpunten en deelmobiliteit**. Sommige deelnemers zijn **niet overtuigd** over het idee van mobiliteitshubs en vragen zich af of die wel zullen werken op Goeree-Overflakkee.

## Aantrekkelijk eiland



## Speerpunt B1: Tegengaan verkeersoverlast en verkeersonveiligheid.

**Vraag: Met welke gedragsmaatregelen kunnen we de verkeersveiligheid verbeteren of verkeersoverlast tegen gaan?**

Bij de ambitie 'aantrekkelijk eiland' zijn mogelijke gedragsmaatregelen besproken die de verkeersveiligheid op het eiland verbeteren of verkeersoverlast tegengaan. Er vond een gesprek plaats over wat het meest effectief is: het **belonen van goed gedrag** of het **handhaven op ongewenst gedrag**. **Praktijkvoorbeelden van het ROV Zuid-Holland** kunnen inspiratie bieden.

**Vraag: Welke infra-maatregelen zijn wenselijk om de verkeersveiligheid te verbeteren of verkeersoverlast tegen te gaan?**

Genoemde mogelijke infra-maatregelen die de verkeersveiligheid op het eiland verbeteren of verkeersoverlast tegengaan, zijn de herinrichting van wegen, het afwaarderen naar 30 km/uur, verkeersremmende maatregelen, randwegen, veilige oversteekplekken, etc. Voorbeelden van specifieke knelpuntlocaties die zijn aangekaart tijdens het werkatelier, zijn het kruispunt N498/N215 (Oude-Tonge), het kruispunt Dorpsweg/N215 (Sommelsdijk), de Groene Kruisweg (Herkingen) en Langeweg (Middelharnis).

**Speerpunt B2: Verbeterde ontsluiting ruimtelijke ontwikkelingen.**

**Vraag: Hoe ontsluiten we bestaande, in ontwikkeling en reeds geplande ruimtelijke ontwikkelingen?**

**Vraag: Hoe maken we goede keuzes voor nieuwe ruimtelijke ontwikkelingen en voorzieningen?**

Bij het gesprek over het ontsluiten van ruimtelijke ontwikkelingen, wordt ingebracht dat bij ieder nieuwbouwplan eerst de ontsluiting geregeld moet zijn. Bij voorkeur worden de dorpscentra daarbij ontzien en wordt aangesloten op het fietsnetwerk en openbaar vervoer. Woningbouw moet altijd in samenwerking met mobiliteit plaatsvinden. Prioriteren volgens het STOMP-principe (eerst lopen, fietsen, OV, deelmobiliteit en dan pas de personenauto) is daarvoor een geschikte inrichtingsvorm.

**Speerpunt B3: Regionale en lokale bereikbaarheid eiland.**

**Vraag: Welke knelpunten kennen en verwachten we van en naar het eiland, en wat kunnen we daartegen doen?**

Er zijn tal van verkeersknelpunten van en naar het eiland en op het eiland aangedragen, inclusief mogelijke oplossingen. Daarbij zijn knelpunten op het gebied van o.a. doorstroming, verkeersveiligheid en parkeren genoemd. Deze specifieke punten combineren en vergelijken wij met de eerder opgehaalde knelpunten uit de mobiliteitsenquête, dorpsbezoeken en knelpuntanalyses. Enkele knelpunten die tijdens het werkatelier zijn aangedragen:

- Aansluiting N215 en N59 (als gevolg van ruimtelijke ontwikkelingen)
- Doorstroming N57
- Doorstroming Haringvlietbrug
- Doorstroming Volkerakbrug
- Doorstroming kruispunten Middelharnis
- Doorstroming kruispunt N57 – Vissersweg (Goedereede)
- Sluipverkeer vrachtverkeer hoofdwegennet (vanuit Maasvlakte)

**Speerpunt B4: Aantrekkelijk eiland voor toeristen en recreanten**

**Vraag: Wat vinden toeristen en recreanten belangrijk op gebied van mobiliteit en bereikbaarheid?**

Wat vinden toeristen en recreanten belangrijk op gebied van mobiliteit en bereikbaarheid? De deelnemers zijn van mening dat het scheiden van verkeersstromen (auto en fiets), oplaadmogelijkheden voor elektrisch vervoer, goede recreatieve fietsroutes, voldoende parkeergelegenheid en een goede bereikbaarheid en doorstroming hier voorbeelden van zijn.

**Vraag: Welke knelpunten ervaren toeristen en recreanten op gebied van mobiliteit en bereikbaarheid?**

Voorbeelden van knelpunten die toeristen en recreanten ervaren, zijn onduidelijke bewegwijzering, drukte en weinig parkeerruimte en gebrek aan oplaadmogelijkheden voor elektrisch vervoer.



## Vitale mensen

### Speerpunt C1: Focus op langzaam verkeersverbindingen

#### Vraag: Wat zijn de belangrijkste knelpunten voor voetgangers?

Bij de ambitie 'vitale mensen' is gesproken over maatregelen die het eiland aantrekkelijker maken voor voetgangers en fietsers. Het oplossen van knelpunten voor de voetganger is daarbij belangrijk. Veelgenoemde knelpunten voor de voetganger zijn **onveilige oversteken**, **belemmeringen op voetpaden**, **smalle voetpaden**, **ontoegankelijkheid**, **fietsers op het voetpad** en **voetpaden met slechte kwaliteit**.

#### Vraag: Welke verbindingen ontbreken voor voetgangers?

Als missende verbindingen voor voetgangers zijn genoemd, de bestaande **olifantenpaadjes**, **modderige agrarische wegen** en **zandpaden**.

#### Vraag: Wat zijn de belangrijkste knelpunten voor fietsers?

Ook voor fietsers op het eiland zijn knelpunten aan te wijzen. Voorbeelden hiervan zijn wegen buiten de bebouwde kom met **onveilige fietsstroken**, gebrek aan **vrijliggende fietsinfrastructuur**, de combinatie met **landbouwverkeer**, **slechte verlichting** en **oversteekplekken op onveilige locaties**.

#### Vraag: Welke verbindingen ontbreken voor fietsers?

Er zijn verschillende missende verbindingen voor fietsers genoemd, zoals een **veilige verbinding tussen Oude-Tonge en Middelharnis**, **ontbrekende fietspaden aan de oostzijde van het eiland** en **missing links** in het **fietsnetwerk van Ouddorp**.

### Speerpunt C2: Kwetsbare verkeersdeelnemers beschermen

Vragen over dit onderwerp zijn gesteld bij speerpunt B1:

"Tegengaan verkeersoverlast en verkeersonveiligheid."

### Speerpunt C3: Fietsinfrastructuur en uitbreiden stallingsplekken en oplaadpunten

#### Vraag: Hoe verbeteren we de voorzieningen voor de fiets

Er is gesproken over het verbeteren van de voorzieningen voor de fietser. **Afscheidingen** (bijv. groen) die wind afvangen, kunnen bijdragen aan meer fietscomfort. **Fietsvriendelijke straten** in de kernen, het **aanbieden van leenfietsen** en terugdringen van **kruispunten met autoverkeer** zijn maatregelen die de deelnemers aandragen.

#### Vraag: Waar zijn extra stallingsplekken nodig voor de fiets?

Locaties waar behoefte is aan meer stallingsplekken voor de fiets, zijn **supermarkten**, **sportcentra** en **bushaltes**. Ook **bewaakte stallingsplaatsen**, bijvoorbeeld in dorpscentra, zijn meermaals genoemd.

## Vraag: Waar zijn oplaadpunten nodig voor elektrische fietsen?

De e-bike is nog steeds in opkomst, daarom is op zoveel mogelijk plekken behoefte aan oplaadpunten voor fietsen. Geschikte locaties hiervoor zijn **toeristische bestemmingen**, bij **horeca** en in de **dorpscentra**.

## Betrokken mensen



### Speerpunt D1: Verbeteren openbaar vervoer op het eiland

#### Vraag: Hoe verbeteren we het openbaar vervoer van, naar en op het eiland?

Bij de ambitie 'betrokken mensen' zijn mogelijkheden besproken die het openbaar vervoer van en naar het eiland én op het eiland verbeteren. Daarbij geven deelnemers de wens om ook de **kleine kernen beter te ontsluiten per openbaar vervoer**. Hiervoor is een **lobby** vanuit de gemeente nodig naar de partijen die het openbaar vervoer organiseren, zoals de **provincie en busvervoerder**. Een goed moment hiervoor is in de periode van **aanbesteding**. Specifieke wensen zijn **directere busverbindingen** (o.a. naar Voorne Putten en Schouwen-Duiveland), **frequenter busvervoer in de spits en avond**, **betere toegankelijkheid** voor gebruikers van rolstoelen en scootmobielen en de inzet van **watertaxi's en buurbussen**. De **combinatie met mobiliteitshubs** wordt ook veelvuldig genoemd, waarbij deze als centrale OV-halte voor de desbetreffende kern dient.

#### Vraag: Met welke vormen van maatwerkvervoer houden we de kleinere kernen bereikbaar?

Maatwerkvervoer is een goede aanvulling op het 'traditionele' openbaar vervoer. Maar met welke vormen van maatwerkvervoer houden we de kleinere kernen van Goeree-Overflakkee het beste bereikbaar? Ook hier worden initiatieven zoals de **buurtbus** en het **automaatje** genoemd. Daarnaast zien de deelnemers vervoer voor **specifieke doelgroepen**, zoals **ouderen en scholieren**, als potentiële vervoersvormen.

### Speerpunt D2: Vergroten van toegankelijkheid

#### Vraag: Hoe zorgen we voor goed begaanbare voet- en fietspaden?

Goed begaanbare voetpaden en fietspaden dragen bij aan een aantrekkelijker eiland om te lopen en te fietsen. Ideeën om de voetpaden beter begaanbaar te maken, zijn **intensiever beheer en onderhoud** en maatregelen ter verbetering van de **toegankelijkheid voor ouderen, mindervaliden en visueel beperkten**. Ook **groenonderhoud**, met aandacht voor snoeien en tegengaan van wortelopdruk, dragen bij aan beter begaanbare voetpaden. De deelnemers stellen voor om de fietspaden beter begaanbaar te maken door **fiets- en landbouwverkeer te scheiden, tijdig beheer en onderhoud** en het **aanleggen van fietsstroken** op wegen waar geen ruimte is voor vrijliggende fietspaden.

## Speerpunt D3: Duurzame samenwerking

### Vraag: Hoe kunnen zorgen we voor een duurzame samenwerking met andere wegbeheerders?

De wegen binnen de gemeentegrenzen van Goeree-Overflakkee zijn in het beheer van de gemeente, provincie, het waterschap en Rijkswaterstaat. Een duurzame samenwerking tussen deze wegbeheerders kan op verschillende manieren worden bereikt. Zo kunnen **integrale (uitvoerings)plannen** hieraan bijdragen, inclusief de plannen voor **strooilroutes**. Ook worden **structureel overleg** en **intensievere communicatie** genoemd om de samenwerking te verbeteren. Tot slot is er vanuit sommige deelnemers behoefte aan één **gezamenlijk platform** waar zij terecht kunnen voor (onderhouds)**meldingen**.

## Speerpunt D4: Doelgroepgerichte aanpak

### Vraag: Hoe kunnen we werkgevers, de toeristische sector en scholen betrekken bij het verbeteren van de bereikbaarheid?

Het verbeteren van de bereikbaarheid is niet alleen een taak van de gemeente. De werkgevers en toeristische sector kunnen hier ook een steentje aan bijdragen. Een grootschalige uitrol van het fietsplan onder werkgevers en het gesprek aangaan met grote werkgevers op het eiland zoals Cura Mare en FOGO, zijn volgens de deelnemers mogelijke stappen. Ideeën voor de samenwerking met de toeristische sector zijn het **spreiden van aankomst- en vertrektijden** van recreanten en een goede **informatievoorziening** hierover. Met scholen kan de samenwerking worden aangegaan om de verkeersveiligheid te verbeteren. Ideeën hierover zijn **differentiatie in aanvangstijden van scholen**, **stimuleren van lopen en fietsen**, **voorlichting inzake verkeersveiligheid** en regulier **overleg tussen gemeente en onderwijsorganisaties**.

### Bijlagen

Bijlage 1. Fotoverslag werkatelier 8 oktober 2024

Bijlage 2. Presentatie werkateliers (Fase 2: Mobiliteitsplan)

Bijlage 3. Opbrengst werkatelier Mobiliteitsplan gemeenteraadsleden en participatiegroep

Bijlage 1. Fotoverslag werkateller 8 oktober 2024









Bijlage 2. Presentatie werkatelier 8 oktober 2024 (Fase 2: Mobiliteitsplan)

**Programma**

Plenaire zaal								
19:00	INLOOP							
19:30	Opening en welkomstwoord wethouder							
	Zaal A (groen)				Zaal B (blauw)			
19:45	Groep A: presentatie Mobiliteitsplan				Groep B: presentatie Mobiliteitsplan			
20:15	KOFFIE EN NAAR TAFELS							
	Tafel 1	Tafel 2	Tafel 3	Tafel 4	Tafel 5	Tafel 6	Tafel 7	Tafel 8
20:25	Inleiding	Inleiding	Inleiding	Inleiding	Inleiding	Inleiding	Inleiding	Inleiding
20:30	Ambt. 1	Ambt. 1	Ambt. 1	Ambt. 1	Ambt. 1	Ambt. 1	Ambt. 1	Ambt. 1
20:45	Ambt. 2	Ambt. 2	Ambt. 2	Ambt. 2	Ambt. 2	Ambt. 2	Ambt. 2	Ambt. 2
21:00	Ambt. 3	Ambt. 3	Ambt. 3	Ambt. 3	Ambt. 3	Ambt. 3	Ambt. 3	Ambt. 3
21:15	Ambt. 4	Ambt. 4	Ambt. 4	Ambt. 4	Ambt. 4	Ambt. 4	Ambt. 4	Ambt. 4
21:30	KOFFIE/DRANKJE EN NAAR PLENAIRE ZAAL							
Plenaire zaal								
21:45	Afsluiting en dankwoord wethouder							

# Goeree-Overflakkee

## Strategisch Verkeers -en Mobiliteitsplan

### Werkatelier Mobiliteitsplan



## Inhoud

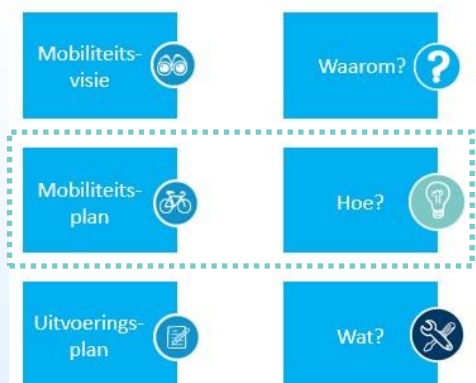
### DEEL 1- Presentatie

- 1) Aanpak: verder met het 'hoe'
- 2) Terugblik
- 3) De Mobiliteitsvisie
- 4) Eerste resultaten
  - Dorpsbezoeken
  - Verkeerskundige bevindingen
- 5) Vervolg en planning

### DEEL 2- Werkatelier



## Aanpak: verder met het 'hoe'



## Terugblik

### 4 bouwstenen Mobiliteitsvisie

1

#### Programma's Omgevingsvisie als basis

- 1) Programma Duurzaam en Innovatief Eiland
- 2) Programma Aantrekkelijk eiland
- 3) Programma Vitaal
- 4) Programma Betrokken

Nauwe samenwerking tussen omgevingsvisie en mobiliteitsplan

*"Hoe gaat de gemeente in de toekomst om met belangrijke thema's als woningbouw, verkeer, duurzaamheid, natuur, economie en recreatie?"*



kragten

## Terugblik

2

### Beleidsanalyse

The collage features several key documents:
 

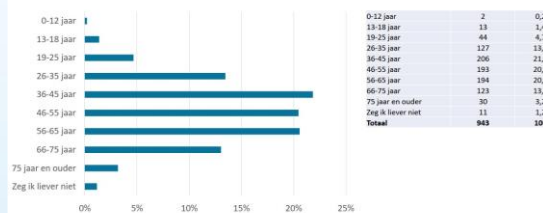
- GOEREE-OVERFLAKKEE IN 2030**: A report on the future of the region, focusing on mobility and sustainability.
- Landschapsprofiel van Goeree-Overflakkee**: A landscape profile report.
- Sportief Vitaal**: A report on sports and vitality in the region.
- Samen Keuzes Maken**: A report on making choices together.
- Centrumvisie Oude-Tonge**: A central vision report for Oude-Tonge.
- Dorpen Handboek**: A handbook for villages.
- CONCEPT**: A conceptual report.

## Mobiliteitsenquête

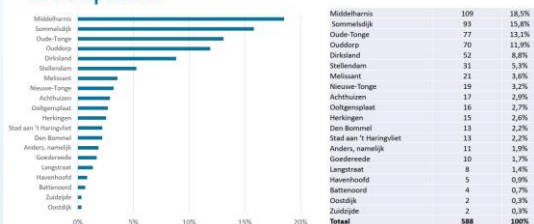
### 3 Mobiliteitsenquête

- Mobiliteitsenquête: periode van 22 januari 2024 t/m 29 februari 2024.
- De enquête is door 943 respondenten ingevuld. Niet alle vragen zijn door alle respondenten ingevuld.

#### Leeftijd



#### Woonplaats



## Totstandkoming mobiliteitsvisie

### 4 Werkateliers Mobiliteitsvisie

- + Mooi recreatief wandelen.  
- Voorzieningen en toegankelijkheid voor mindervaliden moeten beter.
- + Prettige fietsgemeente  
! Verkeersveiligheid een punt van zorg.
- + Goede R-net busverbinding naar tussen grote kernen en Rotterdam.  
- Bereikbaarheid OV kleinere kernen ondermaats
- + Autobereikbaarheid over het algemeen positief  
! Lokale knelpunten en drukte toeristisch seizoen.  
- Verkeers- en parkeeroverlast (zwaar) verkeer,  
- Beheer & onderhoud wegen en paden  
- Verkeersgedrag
- ! Aandacht nodig voor verkeersknelpunten als gevolg van ruimtelijke ontwikkelingen en ontsluiting nieuwe ontwikkellocaties.



## Verkeerskundige bevindingen

### Conclusies bouwstenen Mobiliteitsvisie

#### Grenzen aan capaciteit bereikt:

- In sommige kernen staat de leefbaarheid onder druk.
- Buiten de kernen leven zorgen over bereikbaarheid.

#### Keuzes maken:

- Meer lopen en fietsen, minder auto.
- Ruimtelijke ontwikkelingen en voorzieningen.
- Waar mogelijk duurzame vervoerswijzen stimuleren.



## De Mobiliteitsvisie



**Duurzaam en innovatief vervoer**

**Aantrekkelijk eiland**



**Vitale mensen**



**Betrokken mensen**

Animatievideo Mobiliteitsvisie



gemeente  
**Goeree-Overflakkee**



## Dorpsbezoeken

### Dorpsbezoeken Mobiliteitsplan zaterdag 22 juni 2024

- Stellendam
- Goedereede
- Ouddorp
- Dirksland
- Sommeldijk
- Middelharnis
- Ooltgensplaat
- Oude-Tonge
- Nieuwe-Tonge



*"Ik heb overlast van parkeren in mijn dorp"*

*"Er wordt te hard gereden in het dorp"*

*"De busverbinding naar Rotterdam is goed"*

*"De N57 is te druk en voelt onveilig"*

*"De fietspaden zijn goed en prettig"*

*"Ik ben positief over de mobiliteit op het eiland"*

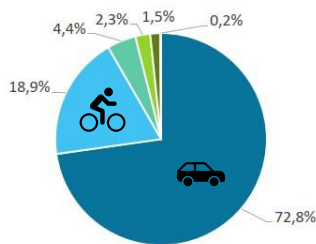
*"De bereikbaarheid van het eiland per OV moet beter"*

## Analyse enquêteresultaten



Werk

### Eerste keuze

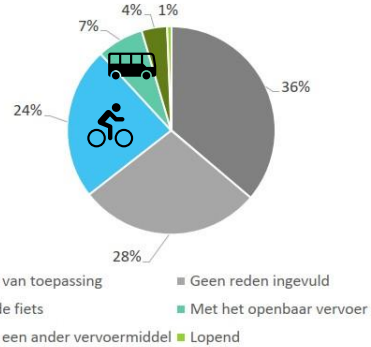


- Met de auto
- Op de fiets
- Met het openbaar vervoer
- Lopend
- Met een ander vervoermiddel
- Niet van toepassing

Autogebruikers uitgelicht



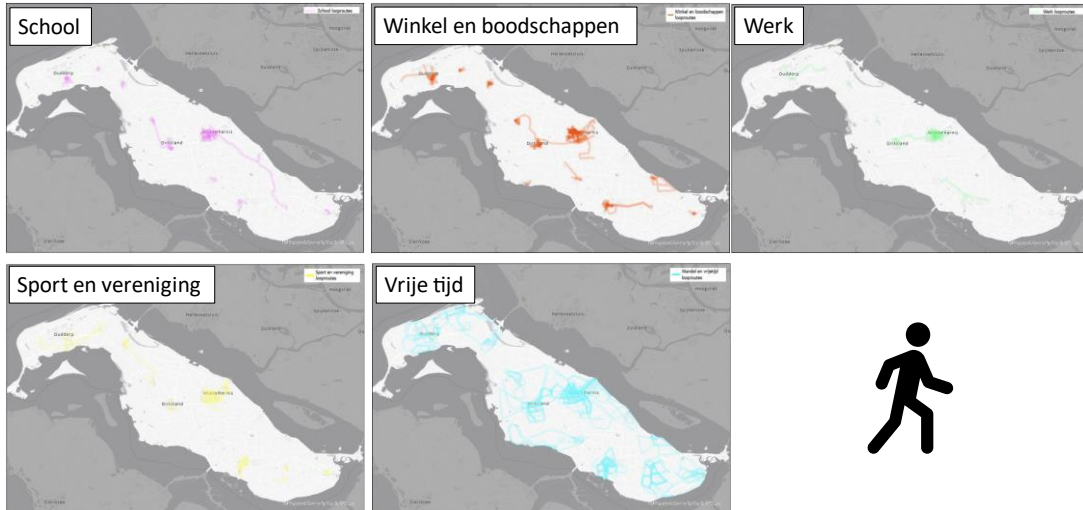
### Tweede keuze van eerste keuze auto



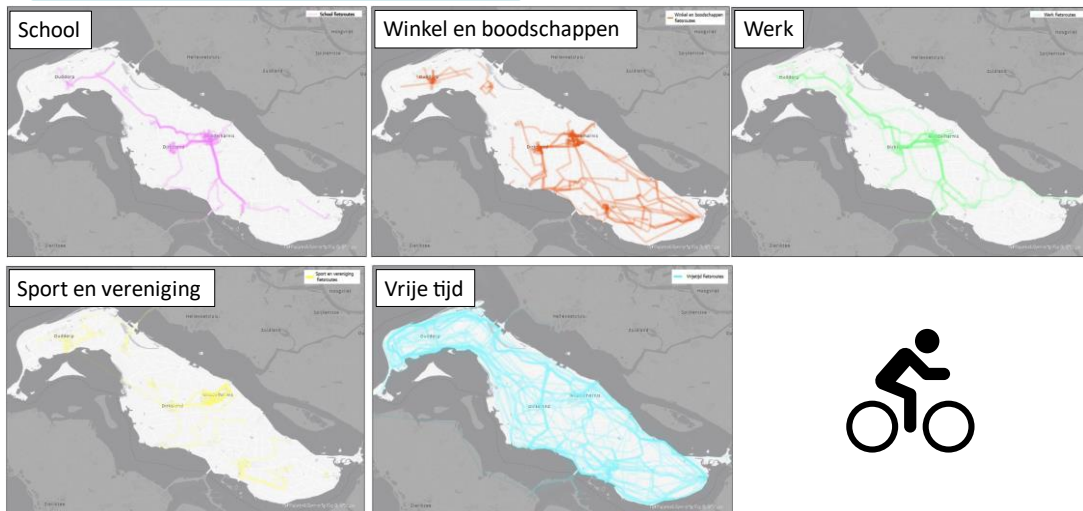
- Niet van toepassing
- Geen reden ingevuld
- Op de fiets
- Met het openbaar vervoer
- Met een ander vervoermiddel
- Lopend



## Analyse enquêteresultaten

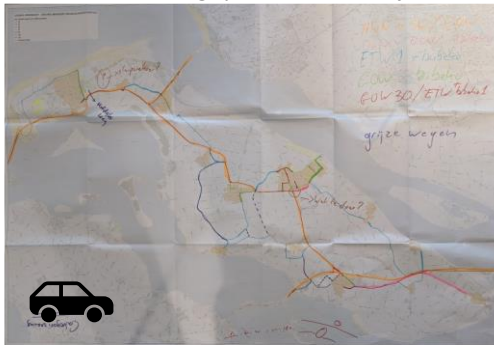


## Analyse enquêteresultaten



## Verkeerskundige analyses

- Mobiliteitsnetwerken: in ontwikkeling & afstemming
  - Gemotoriseerd verkeer
  - Fietsverkeer
  - Landbouwverkeer
- Inventarisatie geplande ruimtelijke ontwikkelingen



## Vervolfase en planning

### Vervolgstappen

- Evaluatie 'verkeerscirculatieplannen'
- Interviews en afstemming
- Verkeers- en gebiedsanalyses
  - Ongevallen
  - Intensiteiten
  - Parkeergegevens
  - TomTom data
  - Netwerkanalyses (evt. modelberekeningen)
- Opstellen mobiliteitsplan
  - Toekomstkaart en inhoudelijke toelichting
- Opstellen Uitvoeringsplan (MUP)



### Planning afronding en raadsbehandeling

- Begin 2025

## DEEL 2: Werkatelier

### Gesprekstafels

- Hoe kunnen we de ambities en speerpunten uit de Mobiliteitsvisie samen realiseren en welke maatregelen zijn daarvoor nodig?



## Programma

Plenaire zaal								
19:00	INLOOP							
19:30	Opening en welkomstwoord wethouder							
	Zaal A (groen)				Zaal B (blauw)			
19:45	Groep A: presentatie Mobiliteitsplan				Groep B: presentatie Mobiliteitsplan			
20:15	KOFFIE EN NAAR TAFELS							
	Tafel 1	Tafel 2	Tafel 3	Tafel 4	Tafel 5	Tafel 6	Tafel 7	Tafel 8
→ 20:25	Inleiding	Inleiding	Inleiding	Inleiding	Inleiding	Inleiding	Inleiding	Inleiding
20:30	Ambt. 1	Ambt. 1	Ambt. 1	Ambt. 1	Ambt. 1	Ambt. 1	Ambt. 1	Ambt. 1
20:45	Ambt. 2	Ambt. 2	Ambt. 2	Ambt. 2	Ambt. 2	Ambt. 2	Ambt. 2	Ambt. 2
21:00	Ambt. 3	Ambt. 3	Ambt. 3	Ambt. 3	Ambt. 3	Ambt. 3	Ambt. 3	Ambt. 3
21:15	Ambt. 4	Ambt. 4	Ambt. 4	Ambt. 4	Ambt. 4	Ambt. 4	Ambt. 4	Ambt. 4
21:30	KOFFIE/DRANKJE EN NAAR PLENAIRE ZAAL							
	Plenaire zaal							
→ 21:45	Afsluiting en dankwoord wethouder							



## Duurzaam en innovatief vervoer

**Waarom?**

- Duurzaamheidsopgave.
- Veranderend energiesysteem vereist lokale aandacht.
- Op eiland zorgt mobiliteit (personen en goederen) voor groot aandeel in energiebehoefte én uitstoot van CO<sub>2</sub>.
- Goeree-Overflakkee wil klaar zijn voor de toekomst van mobiliteit (elektrische mobiliteit, zelfrijdende auto)

**Speerpunten**

- **Verminderen** kilometers fossiele brandstof, stimuleren alternatief vervoer. Minder 'lege' kilometers logistiek. Minder kleine afstanden met de auto. Deelmobiliteit voor toerisme
- **Verduurzamen** van gemotoriseerd verkeer, elektrisch rijden stimuleren. Schone brandstof logistieke sector.
- **Mobiliteitshubs** aan randen van de kernen t.b.v. opladen elektrische auto, pakketpunt, overstap OV. Koppeling met energiehubs.

## Aantrekkelijk eiland



### Waarom?

- Goeree-Overflakkee is een aantrekkelijk eiland om te wonen, werken, ondernemen, recreëren en bezoeken.
- Een goede bereikbaarheid moet hieraan bijdragen.
- Bedrijvigheid en toeristische sector is essentieel voor het eiland.
- Anderzijds kunnen de vele verkeersbewegingen zorgen voor overlast en onveiligheid, dit moet zo veel mogelijk beperkt worden.

### Speerpunten

- Aandacht voor **tegengaan verkeersoverlast en verkeersonveiligheid**. Niet alleen infra maar ook gedrag
- **Verbeterde ontsluiting ruimtelijke ontwikkelingen**. En goede keuzes voor ruimtelijke ontwikkelingen en voorzieningen
- Waarborgen **regionale en lokale bereikbaarheid eiland**.
- **Aantrekkelijk eiland** voor toeristen en recreanten.





## Vitale mensen



### Waarom?

- Een goede gezondheid en vitaliteit van de samenleving is van groot belang.
- Meer actieve mobiliteit (lopen en fietsen) is onderdeel van een gezonde levensstijl.

### Speerpunten

- Focus op langzaam verkeersverbindingen (lopen en fietsen).
- Kwetsbare verkeersdeelnemers beschermen door verkeersveiligheidsaanpak.
- Aandacht voor fietsinfrastructuur en uitbreiden stallingplekken en oplaadpunten.

## Betrokken mensen



### Waarom?

- Iedereen moet gelijke kansen hebben en kunnen meedoen in de maatschappij.
- Gelijke toegang tot mobiliteit is daarbij belangrijk, ongeacht woon/werklocatie, fysieke of mentale beperkingen, financiële situatie of achtergrond.

### Speerpunten

- Verbeteren openbaar vervoer op het eiland. OV in de kernen verbeteren en aandacht voor concessie-overschrijdende verbindingen.
- Vergroten van toegankelijkheid fiets- en voetpaden, specifiek voor ouderen/mindervaliden.
- Duurzame samenwerking met andere wegbeheerders en partners op het eiland.
- Doelgroepgerichte aanpak via werkgevers, scholen en toeristische sector.



### Bijlage 3. Opbrengst werkatelier 1: gemeenteraadsleden en participatiegroep

Tijdens het werkatelier zijn diverse vragen gesteld die van belang zijn voor de ontwikkeling van het mobiliteitsplan. De gestelde vragen zijn weergegeven in de onderstaande tabel, terwijl de bijbehorende antwoorden zijn opgenomen in een tweede tabel. De rol en het gegeven antwoord van individuele deelnemers zijn bekend bij de gemeente Goeree-Overflakkee en Kragten.

Tabel 1 Gestelde vragen werkatelier

Ambitie	Speerpunt	Vraag
A = Duurzaam en innovatief vervoer	1	A1 = Hoe kunnen we het gebruik van alternatieve vervoerswijzen stimuleren?
		A2 = Hoe kunnen we het aantal lege km verminderen in logistiek?
		A3 = Hoe voorkomen we dat mensen voor korte afstanden de auto nemen
		A4 = Hoe stimuleren we het gebruik van deelmobiliteit bij toeristen?
	2	A5 = Wat is nodig om elektrisch rijden te stimuleren bij inwoners?
		A6 = Wat is nodig om het gebruik van schone brandstof te stimuleren in de logistieke sector?
	3	A7 = Wat zijn logistieke locaties voor een mobiliteitshub?
		A8 = Welke voorzieningen zijn nodig op een mobiliteitshub?
B = Betrokken mensen	1	B1 = Hoe verbeteren we het openbaar vervoer van en naar het eiland?
		B2 = Hoe verbeteren we het openbaar vervoer op het eiland?
		B3 = Met welke vormen van maatwerkvervoer houden we de kleinere kernen bereikbaar?
	2	B4 = Hoe zorgen we voor begaanbare voetpaden?
		B5 = Hoe zorgen we voor begaanbare fietspaden?
	3	B6 = Hoe kunnen zorgen we voor een duurzame samenwerking met andere wegbeheerders?
		B7 = Hoe kunnen we werkgevers betrekken bij het verbeteren van de bereikbaarheid?
		B8 = Hoe kunnen we de toeristische sector betrekken voor het verbeteren van de bereikbaarheid?
		B9 = Hoe kunnen we scholen betrekken bij het verbeteren van de verkeersveiligheid?
C = Aantrekkelijk eiland	1	C1 = Met welke gedragsmaatregelen kunnen we de verkeersveiligheid verbeteren of verkeeroverlast tegen gaan?
		C2 = Welke infra-maatregelen zijn wenselijk om de verkeersveiligheid te verbeteren of verkeeroverlast tegen te gaan?
	2	C3 = Hoe ontsluiten we bestaan, in ontwikkeling en reeds geplande ruimtelijke ontwikkelingen?
		C4 = Hoe maken we goede keuzes voor nieuwe ruimtelijke ontwikkelingen en voorzieningen?
	3	C5 = Welke knelpunten kennen en verwachten we van en naar het eiland, en wat kunnen we daartegen doen?
		C6 = Welke knelpunten kennen en verwachten we op het eiland, en wat kunnen we daartegen doen?



	4	C7 = Wat vinden toeristen en recreanten belangrijk op gebied van mobiliteit en bereikbaarheid?
		C8 = Welke knelpunten ervaren toeristen en recreanten op gebied van mobiliteit en bereikbaarheid?
D = Vitale mensen	1	D1 = Wat zijn de belangrijkste knelpunten voor voetgangers?
		D2 = Welke verbindingen ontbreken voor voetgangers?
		D3 = Wat zijn de belangrijkste knelpunten voor fietsers?
		D4 = Welke verbindingen ontbreken voor fietsers?
	2	D5 = Hoe verbeteren we de voorzieningen voor de fiets
		D6 = Waar zijn extra stallingsplekken nodig voor de fiets?
		D7 = Waar zijn oplaadpunten nodig voor elektrische fietsen?

Tabel 2 Gegeven antwoorden werkatelier

Referentie nr.	Ambitie	Speerpunt	Vraag	Antwoord
1	A	1	A1	Randvoorwaarden verbeteren
1	A	1	A1	Voetganger/fietsers hoofgebruiker maken autoluwe gebieden
1	A	2	A5	Vergoeding/subsidies
1	A	2	A6	Sancties bij 'vervuilend' vervoer/milieu zones
2	A	1	A3	Kern is ingericht op auto, dit autoluw maken?
2	A	3	A7	Aan de rand van elk dorp
2	A	3	A7	Middelharnis/'s dijk: bij Tieleman keukens
3	A	1	A2	Een verzamelpunt maken en van daaruit verder brengen
3	A	2	A5	Meer oplaadpunten
3	A	3	A7	Langs de N57/N215/N59
4	A	1	A3	Wegenstructuur in centra vooral fiets- en voetgangersvriendelijk maken
4	A	1	A4	Samenwerking met vakantieparken e.d.?
4	A	3	A7	Zijn mobiliteit hubs wel haalbaar op GO?
5	A	1	A3	Openbare ruimte aantrekkelijk maken voor alternatieven
6	A	1	A3	Veel fietsinfra
6	A	1	A3	Betaald parkeren
6	A	2	A5	Laadpunten/hubs
6	A	3	A7	Rand dorp/plein
7	A	1	A2	Organiseer een cabotage voor goederenvervoer op/rond GO
7	A	1	A3	Beperk lang parkeren in kernen, bijv. door betalen
7	A	1	A4	Zorg voor goede bekendheid bij toeristen, o.a. via recreatie ondernemers
7	A	2	A5	Bewustwording kosten en effecten elektrische auto's
8	A	1	A1	Gedragsaanpassing
8	A	1	A2	Gedragsaanpassing
8	A	1	A3	Gedragsaanpassing

8	A	1	A3	Maak het moeilijker om kinderen met de auto naar school te brengen
8	A	1	A4	Gedragsaanpassing
9	A	1	A3	Betaald parkeren, belang van de middenstand
9	A	1	A3	Auto blijft belangrijk op platteland
10	A	1	A1	Gedragsbeïnvloeding
11	A	1	A1	Rijksoverheid/bedrijfseconomische redenen
11	A	1	A3	Binnen het dorp: combi aantrekkelijk maken fiets/en bijv. autoluw (geen voorkeur
11	A	2	A5	Rijksbeleid + garantie op laadpaal voor mensen zonder oprit
11	A	2	A6	Rijksbeleid en daaruit volgend inrichting RO/vergunningen
12	A	1	A1	Subsidiëren om scholieren op de fiets zien te krijgen
12	A	1	A2	Enkele hubs maken bij de eilandverbinding
12	A	2	A5	Wegenbelasting in de pas zet fossiele brandstof
13	A	1	A1	Bewustwording creëren dat fietsen ook een optie is
13	A	1	A1	Betaald parkeren
13	A	2	A6	Koeriers verplichten, hub gebruiken + elektrisch vervoer
14	A	2	A5	Meer laadpalen + subsidies bij aanschaf elektrische auto
14	A	1	A3	Betere fietsvoorzieningen
15	A	1	A2	Niet
15	A	2	A5	Subsidies aan wakkeren, wegenbelasting niet gaan verhogen
15	A	2	A6	Gebruik maken van waterstof
15	A	3	A7	Werkt niet
16	A	1	A2	Pakketvervoer --> geen diesel over eiland, werkt alleen als milieuzones komen
16	A	3	A7	Schaapsweg, stap uit de bus
16	A	3	A8	Valletparking: goede ....; elektrische huurauto om het eiland op te gaan
17	A	1	A1	Voldoende vaak + aansluiten vervoer van/naar de hubs
17	A	1	A2	In kleine kernen plekken waar zwaar verkeer kan stoppen om met kleine voertuigen verder te vervoeren --> ruimte is nergens
17	A	2	A5	Moeten we niet willen
18	A	1	A3	Door goede vrijliggende goedverlichte fietspaden aan te leggen met goede fietsstallingen bij winkelcentrum/drukke voorzieningen
18	A	2	A6	Aan de rand van een woonkern
18	A	3	A7	Parkeergelegenheid om de auto te parkeren en met (deel) fiets verder te reizen
19	A	1	A1	Meer bushaltes
19	A	1	A2	Dat is altijd het streven van transport bedrijven
19	A	1	A3	Gedrag moeilijk te veranderen

19	A	2	A5	Niet lokaal te organiseren
19	A	2	A6	Laadpalen, tankstations
19	A	3	A7	Stellendam en Oude-Tonge
19	A	3	A8	Aanduiding hubs en parkeerruimte erbij
20	A	1	A1	Beter OV aanbieden
20	A	1	A3	Goed en veilig fiets netwerk
20	A	2	A5	Faciliteren van tegels voor laadsnoer
20	A	3	A7	Aan de randen van dorpen
21	A	1	A1	Parkeerbeleid rondom scholen
21	A	2	A6	Milieuzones instellen
22	A	1	A1	Fietsstraten, auto te gast
22	A	1	A2	Ontmoedigen (groot) verkeer in kernen
22	A	1	A3	Fietsen normaliseren
22	A	1	A3	Veilige fietsroutes (qua verkeer + verlichting)
22	A	3	A8	Oplaadpunten, waterpunten en bankjes
23	A	1	A1	Verlichting fietspaden
23	A	1	A2	Pakketpunten
23	A	3	A8	Transfer pendelbus
23	A	3	A8	Post NI punt
23	A	3	A8	Busstation
24	A	1	A1	Elektrisch en waterstof
24	A	2	A5	Geen dure auto's
24	A	2	A6	Aanpassing motoren
24	A	3	A8	Vervoer op maat of kleine bussen
25	A	1	A1	Verkeersnet ontmoedigen
26	A	1	A1	Door alternatief vervoer goedkoper te maken
26	A	1	A2	Moeilijk punt
26	A	1	A3	Fiets gebruik stimuleren voor wie dit mogelijk is
26	A	2	A5	Goedkoper maken
26	A	2	A6	Schone brandstof betaalbaar maken
26	A	3	A7	Bij de grotere kernen a/d ramp
26	A	3	A8	Laadpunten/OV/buurtbus/rolstoelen
27	A	1	A1	Kilometer vergoeding voor fiets
27	A	2	A5	Voldoende aanbod van laadpalen
27	A	3	A8	Carpool terreinen waar iedereen langs komt als je het eiland op rijdt
28	A	1	A1	Korte termijn ook inzetten op HVO diesel/bio etc.
28	A	1	A1	Veilige fietsroutes , goed verlicht
28	A	1	A2	Combi vervoer bv. buurtbus/pakketten en boodschappen
29	A	2	A5	Overheid moet stimuleren
29	A	2	A5	Verplicht geluid op elektrische auto's, je hoort ze vaak niet aankomen
29	A	3	A8	Gratis OV

30	A	1	A1	OV gratis
30	A	1	A3	Parkeren voor de deur mogelijk maken
30	A	1	A4	Treintje
30	A	2	A5	Mijn laadpaal?
30	A	3	A8	Laadvoorzieningen en naar auto telefoon fiets water toilet
31	A	1	A3	Fietsen veiliger, fietsen stallingen, fietsen opladen
31	A	1	A3	Auto te gast (zoals in Ouddorp)
31	A	2	A5	Aantrekkelijk opladen met bijv. lokale stroom (deltawind)
31	A	3	A8	Oplaadpunt auto/fiets, openbaar toilet, drinkwaterpunt, pakketautomaat (white label), OV
32	A	2	A5	Thuis kunnen opladen
32	A	3	A7	Stellendam carpool -> Schaapsweg
32	A	3	A8	Laadinfra, deelmobiliteit, pakketpunten, parkeerplaatsen
33	A	2	A6	Belasting voordeel
34	A	1	A1	Verlichting op fietspaden voor personeel dat avonddienst heeft
34	A	1	A3	Meer veilige fietsenstallingen bij winkelcentra/voorzieningen divers
34	A	1	A4	Opslag, fietsenstallingen, overdekte wachtruimte in combi met OV
35	A	1	A2	Buurtbus en boodschappendiensten combineren
36	A	2	A5	Prijsverlaging elektriciteitsstarieven
36	A	2	A6	Versterkingsmogelijkheden van schone brandstof en investeringsaantrekkelijkheid
36	A	3	A7	OV knooppunten en locatie aan de rand van de kern
36	A	3	A8	Voldoende laadpalen en uiteraard parkeervoorzieningen met camera plaatsing i.v.m. veiligheid
37	A	1	A1	NIET BETAALS PARKEREN
38	A	1	A4	Treintje toerisme BIZ
38	A	3	A7	Hub Oude-Tonge was te vroeg -> evaluatie is beschikbaar
39	A	1	A1	Elektrische fiets -> avond vrouw alleen, veiligheid: hoofd en nevenroutes
39	A	3	A7	Niet te ver weg
39	A	3	A8	Seizoensgebonden
39	A	3	A8	Carpool. Pakketpunt
34	B	1	B1	Met name directe verbindingen richting Voornputten + Schouwe Duiveland
34	B	1	B2	Beschikbaarheid van vroeg tot 's avonds laat
34	B	3	B7	Cura Mare de grote (grootste) werkgever
35	B	1	B3	Inzake boodschappen goed toegankelijk houden voor bezorgdiensten
35	B	1	B3	Inzake elektrisch rijden

35	B	1	B3	Kan iemand niet is meerijden naar het centrum?
35	B	3	B8	Toeristen vertellen dat ze een duurzaam eiland benaderen om te recreëren
35	B	3	B8	Kans is snel laders op Brouwersdam of elders voor elektrische auto's
30	B	1	B2	Frequentie verhogen tijdens ...
30	B	1	B3	Socials om verkeersbehoefte te delen / fietsenstallingen beveiligen
30	B	3	B9	Aanvangstijden scholen meer differentiëren
29	B	2	B4	Er liggen veel ongelijke tegels, waar mensen over kunnen struikelen
29	B	2	B5	Fietsers scheiden van vracht- en landbouwverkeer (-> parallelweg N215)
29	B	3	B6	Strooiroutes beter op elkaar stemmen: als 1 wegbeheerder strooit bij gladheid, moet de rest dat ook doen
39	B	1	B2	Bus betere acties buiten schooltijd -> toerisme
39	B	1	B1	Openbaar vervoer terug naar basis -> vervoer lage kosten -> sectoren hebben profijt van
39	B	1	B3	Deelmobiliteit
39	B	2	B4	Er is niets voor visueel beperkte op het eiland
40	B	2	B4	Tijdig onderhoud van fiets- en voetpaden
40	B	2	B5	Tijdig onderhoud van fiets- en voetpaden
40	B	3	B6	Tijdig in contact treden met de andere wegbeheerders-> aan de voorkant betrekken bij projecten
40	B	3	B9	ROV-ZH biedt educatie mogelijkheden
31	B	1	B3	Combineren van regiotaxi met leerlingenvervoer en evt. belbus
31	B	2	B4	Geen scheve tegels etc. bij sloepen op en afritten voor rollator/wandelwagen/rolstoel
31	B	2	B5	Bij plaatsen van paaltjes letten op doorgang scootmobiel/driewielers
31	B	3	B7	Fietsplannen stimuleren in CAO/beleid -> parkeren voor medewerkers bespreken
31	B	3	B9	Fietsen stimuleren -> ook voor ouders en bij regen -> participatie bij de leerlingen over wat daarvoor nodig is
33	B	1	B2	Meer/beter hubs voor grotere kernen (M-Harnis - S' Dijk) zoals Oude Tonge
33	B	1	B2	OV plan + mobiliteitsplan Middelharnis - Sommeldijk (verkeerscirculatie plan) wordt ingediend door Sommeldijkse dorpsraad
41	B	3	B9	Het ROV Z-H heeft diverse programma's t.a.v. de veilige schoolomgeving, ook gedragsprogramma's als school e.d.
38	B	Algemeen	Algemeen	Langeweg Sommeldijk <-> Middelharnis: Veel bussen, laden en lossen doe-het-zelf, .... -> i.r.t. ontwikkeling Westplaat
38	B	Algemeen	Algemeen	Zuid-Holland bereikbaar

36	B	1	B2	Voldoende inzet OV middelen tijdens spits (concessie provincie) en verder verdeeld over de hele dag
36	B	1	B2	Regelmatig Ov kleine kernen
36	B	2	B4	Voldoende en veilig voet paden realiseren alsmede voorzieningen voor minder valide
36	B	2	B5	Voldoende en veilige fietspaden realiseren
36	B	3	B9	Voorlichting inzake verkeersgedrag/verkeerslessen
28	B	1	B1	Via watertaxi/verkeer
28	B	1	B3	Combi buurtbus/bezorgdiensten
28	B	3	B9	Jongeren ideeën laten leveren -> nieuwe technologieën, bv. Apps scooter/EV's etc. als in steden publieke verhuur
1	B	1	B2	Centrale bushaltes buiten de kernen en evt. 'hub' vervoer (elektrisch) voor ouderen/minder validen
1	B	2	B4	Autoluw/autovrij maken van (grote) dorpskernen (Middelharnis/Sommelsdijk) d.m.v. transferia
1	B	2	B5	Autoluw/autovrij maken van (grote) dorpskernen (Middelharnis/Sommelsdijk) d.m.v. transferia
1	B	3	B7	Werkgever bieden personeel persoonlijk (fiets) plan en/of gratis gebruik HUB vervoer vanaf bushaltes of transferia
2	B	1	B2	Het verbeteren van het openbaar vervoer in de kern (specifiek S'dijk/MH)
2	B	1	B2	Maak een mobiliteitshub, zodat de bus niet door alle (krappe) straten van de kern moet rijden
2	B	1	B2	Hub: Minder verkeersbewegingen - betere luchtkwaliteit - minder overlast voor de bewoners
2	B	1	B2	Zorg eventueel voor kleinere, elektrische busjes voor vervoer in de kern
2	B	1	B2	Kernen autoluw maken en fietsen/wandelen promoten
3	B	1	B2	Kleine kernen in ieder geval voorzien van bijv. buurtbus
3	B	1	B3	Buurtbus/belbus (maar werkt niet voldoende)
3	B	3	B9	Al vroeg beginnen met verkeerslessen
4	B	1	B1	Frequentie 's avonds minder snel afschalen, langer elk half uur doorrijden
4	B	1	B3	Breng verschillende initiatieven samen, zoals buurtbus, automaatje, ed.
4	B	2	B4	Maak voetpaden breder, snoei goed en vaker langs voetpaden, verminder wortelopdruk
4	B	2	B5	Intensiveer onderhoud, zeker bij veel gebruikte routes. Zorg dat verlichting functioneert, ook bij waterschap + provincie
4	B	3	B6	Maak één kanaal voor onderhoudsmeldingen
4	B	3	B9	Stimuleer verkeerslichten
5	B	1	B2	Kleine kernen ontsluiten met regelmatig OV
5	B	1	B3	Bij voorkeur vaste verbinding
5	B	2	B4	Goed onderhouden -> bijv. wortelgroei

5	B	3	B6	Integrale uitvoeringsplannen
5	B	3	B7	Ondernemers mee laten denken in oplossingen voor knelpunten
5	B	3	B8	Gesprek aangaan, spreiding in bijv. aankomst/vertrek
6	B	2	B4	Ook aparte voet/lopen in kleine kern, maar veel op niveau waardoor het net is of de auto te gast is
6	B	2	B6	Regelmatig overleg
6	B	2	B9	School of
43	B	2	B4	Knelpunten in beeld brengen doormiddel van enquête
43	B	2	B5	Maatregelen meenemen in meerjaren onderhoudsplan
43	B	3	B6	Structureel overleg over beleid en uitvoering maatregelen
43	B	3	B9	Aanbieden verkeerseducatielessen
42	B	3	B8	GO trekt vele toeristen aan, dat is goed voor een aantrekkelijk eiland. Maar heeft ook een negatief effect -> Herkingen heeft geen OV, dat is een probleem!!!
9	B	2	B4	Aandacht voor mensen die minder mobiel zijn
9	B	1	B2	OV buiten het dorp is te ver weg voor mensen die minder mobiel zijn
9	B	3	B7	Oplossing Hw/Klaaswaal kleine elektr. auto's door vrijwilligers
12	B	1	B1	Vanuit M-harnis en Ouddorp via N57 en Otvin N59 goede verbinding naar R'dam met weinig overstappen
12	B	1	B2	Elk dorp een vaste halte
12	B	1	B3	Buurtbus, taxi, automaatje
12	B	2	B4	Kritisch zijn op uitvoeringbreedte en begaanbaarheid
12	B	2	B5	Zorgen voor meer fietspaden
13	B	1	B1	Gesprek met provincie - zichtbaarheid vergroten
13	B	1	B2	Kleine kernen moeten bereikbaar zijn
13	B	1	B3	Wat zijn de alternatieven
13	B	2	B4	Doe praktijktoets met mensen die zich lastig 'bewegen'
13	B	2	B5	Doe praktijktoets met mensen die zich lastig 'bewegen'
13	B	3	B6	Begin met gesprek en wegen van belangen
44	B	2	B4	Veel voetpaden worden gebruikt om ook de auto op te parkeren, ook kleine opritjes voor rollators auto's geparkeerd -> beter handhaven
44	B	2	B5	We wachten nog steeds op oplaadpunten in Dirksland bij sommige fietspaden zijn plekken 'verlaagd' waardoor het gevaar van vallen aanzienlijk is

8	B	1	B1	Openbaar vervoer van en naar het eiland verbeteren elk dorp, ook kleine kernen regelmatig vervoer
8	B	2	B4	Begaanbare voetpaden -> de fietsers en brommers van de voetpaden, je wordt omver gereden
7	B	2	B4	Van belang voor toegankelijkheid is vooral (verkeers-)veiligheid
7	B	3	B7	Onderkennen van elkaar belang en mogelijkheden
7	B	3	B8	Samenwerking met OV-bedrijven, bijv. combi-tickets voor dagreizen + strand
7	B	1	B2	Aanbod mobiliteitsdiensten samenbrengen, zowel info als afstemming
11	B	1	B1	Realiseren van alle wensen nieuwe concessie
11	B	1	B2	Doel i.p.v. langs de kernen
11	B	3	B7	FOGO -> groot logistiek of bedrijven met veel werknemers
11	B	3	B9	Lestijden, bewustwording (bij anders)
10	B	1	B1	Is goed geregeld v.a. mdh/odt. Westkant verdient aandacht
10	B	1	B2	Goede vraag! Verder inzetten op buurbus-Wielewaarl (HW)
10	B	2	B5	Asfalteren - aparte kleur - trottoirs
10	B	2	B6	Bestuurlijke overleg mobiliteit
10	B	2	B7	Via FOGO
10	B	3	B8	VEERO/Recron
10	B	3	B9	Overleg (regulier) met wh - bestuur
14	B	1	B2	Goede verbinding in iedere woonkern
14	B	1	B3	Buurtbus of van vervoersmaatschappelijk met kleine busjes
14	B	2	B4	Betere en bredere fiets en voetpaden
14	B	3	B6	Korter overleg lijnen om een soort prestatieovereenkomst tussen gemeente en ander partijen zoals Rijkswaterstaat
14	B	3	B9	Betere voorlichten
18	B	1	B2	Door alle dorpen bereikbaar te houden met regulier openbaar vervoer wat kan al minimaal met een buurtbus -> hoofdlijn (436) drukker
18	B	1	B3	Maatwerkvervoer is een buurtbus met een vaste dienstregeling en niet dat je n uur van tevoren moet bellen als je ergens heen moet
18	B	2	B5	Kies indien mogelijk voor vrijliggende paden voor fietsers en zorg voor goede verlichting -> geef veiligheid in de donkere tijden
15	B	2	B4	Rekening houden met de ruimtelijke ordening
15	B	3	B7	In de besluiten eerder betrekken
17	B	2	B5	Gebruik de 60-km stippellijnen om waar geen ruimte is voor een vrijliggend fietspad, om toch een visuele indicatie te hebben van vrije ruimte voor fietsers



17	B	3	B6	De telkens op bestuursniveau uitgesproken intentie van communicatie + samenwerking - ook met de burger - ook op ambtelijk niveau
26	B	1	B1	Goede contracten/connecties met vervoersmaatschappij reguleren
26	B	1	B3	Buurtbus, ouderen vervoer
26	B	2	B4	Aandacht aan voetpaden voor de mensen die minder te voet zijn
26	B	2	B5	Fietsstroken extra aanleggen
26	B	3	B6	Goed samenwerken met die partijen
26	B	3	B7	Door werkgevers in de plannen /visies te betrekken
26	B	3	B8	Door campings/parkeerbeheerders inplannen te betrekken
26	B	3	B9	Scholen extra voorlichting laten geven, met regelmaat
24	B	1	B1	Metro
24	B	1	B2	Elektrische bus
24	B	1	B3	Buurtbus
24	B	2	B4	Meer aanleggen
24	B	2	B5	Onderhouden
24	B	3	B7	Overleg
24	B	3	B8	Routes bepalen
24	B	3	B9	Les geven
25	B	1	B1	Prijzen -> 1 tarief stimuleren met busreizen
25	B	1	B2	Goede aansluitingen van het station naar de kernen en zeker de kleine kernen
25	B	1	B1	Rolstoel in de bus, scootmobielen in de taxi's -> worden soms geweigerd
45	B	1	B2	Toegankelijk maken voor minder validen
45	B	1	B3	Kleinere busjes
45	B	2	B4	Geen lantarenpalen erop plaatsen
21	B	1	B1	Tijdens vakanties rijden bussen in de spits ook om de 15 minuten. Soms rijden er 4 bussen tegelijk naar R'dam -> besparing tijdens vakantieperiode
21	B	1	B2	Door besparing in vakantieperiode kan besteed worden aan verbindingen tussen de dopen op het eiland (maar ik denk dat de gemeente daar geen invloed op heeft)
21	B	3	B6	Veel diversiteit tussen provincie, gemeente en waterschap. Voorbeeld: richting Steenbergen over de Philipsdam is een nieuwe rotonde. Naar verhouding weinig verkeer, kruising bij Gaka is gevaarlijk, geen rotonde in planning
19	B	1	B1	Meer lobby bij aanbesteding
19	B	1	B3	Buurtbus deelauto
19	B	2	B5	Minder hekken geen haakse bochten toegang fietspaden
19	B	3	B6	Communiceren

19	B	3	B8	Toegangswegen open houden bv N57
19	B	3	B9	Ouders aanspreken op gedrag
32	B	1	B2	Alle kernen OV. Buurtbus is mooi, maar leunt te veel op vrijwilligers
32	B	3	B8	Spreiding in/uitchecken -> info naar bezoekers
46	B	1	B1	Frequent OV + vroeg - laat
46	B	1	B2	Ook aansluiting kern (alle kernen)
46	B	1	B3	Kleine busjes voor kleine kern naar hoofdnet
46	B	3	B7	Werkgevers: stimuleren fietsplan etc. goede stallingen + oplaadpunten -> belonen fietsen
46	B	3	B9	Scholen -> info/voorlichting/uitdelen lampjes etc.
36	C	1	C1	Verantwoord gedrag en zich houden aan de verkeersregels door alle verkeersdeelnemers
36	C	1	C2	Kruising N498/N215 Oude-Tonge
36	C	1	C2	Kruising Dorpsweg/N215 Sommelsdijk
36	C	Algemeen	Algemeen	Belangrijk is een goede bereikbaarheid en een verkeersveilig eiland voor alle verkeersnemers met aandacht voor gedrag van deelnemers in het verkeer
33	C	2	C4	Goed kijken naar nieuwe woningbouw: waar + combinatie infrastructuur
24	C	3	C5	Wij verwachten grote stremmingen t.h.v. greenpoint Oude-Tonge aansluiting N215 met N59, gezien ontwikkelingen en uitbreiding bedrijventerrein en dus toename vrachtverkeer. Men wil dit oplossen met stoplichten, wat naar ons inzicht voor nog meer oponthoud zal veroorzaken. Infra is ontoereikend, bovendien gevaarlijke oversteek vanaf bedrijventerrein over parallelweg met langzaam verkeer.
34	C	3	C6	Verbeteren rotonde Middelharnis
34	C	3	C6	Stoplicht/kruising Goedereede vervangen door een rotonde
30	C	1	C1	Niet de boetes verhogen, maar belang voor goed gedrag
30	C	1	C2	OV verbeteren
30	C	3	C5	Splitsing provinciale weg stations weg Oude-Tonge
30	C	3	C6	Verbinding tussen Sommelsdijk - Dirksland
30	C	4	C7	Gescheiden verkeersstromen fiets/auto's
28	C	Algemeen	Algemeen	Goede en veilige ontsluitingen
28	C	Algemeen	Algemeen	Goede, tijdige, communicatie op verkeersroutes, met name ook voor zwaar verkeer in centra. Aparte los- en laadplekken
28	C	Algemeen	Algemeen	Voldoende en efficiënte parkeervoorzieningen centrumgebieden, geen kosten!
28	C	Algemeen	Algemeen	Oostelijke randweg Middelharnis -> doortrekken over havenkanaal
28	C	Algemeen	Algemeen	N57 transport druk i.v.m. nieuwe tunnel Blankb.

35	C	4	C8	Oplaadpunten/snelladen voor elektrische auto's, bijv. bij de stranden
35	C	3	C5	Toegankelijkheid winkelcentrum Middelharnis verzetten voor auto's
31	C	2	C4	Ontsluiting bekijken voordat een bouwplan in actie wordt gezet
31	C	1	C2	Betaald parkeren bij stranden/Brouwersdam --> fietsen stimuleren, toeristen betalen toch wel
31	C	1	C2	Langeweg Middelharnis eenrichting verkeer
31	C	3	C6	Verkeer wat vastloopt bij Middelharnis --> turborotonde
31	C	4	C7	Opladen fiets/auto, parkeren stranden/Brouwersdam
41	C	1	C1	Legio voorbeelden bij het ROV Zuid-Holland
41	C	1	C2	Vanuit de knelpunten inventarisatie je prioriteit stellen
38	C	Algemeen	Algemeen	Uniformiteit voorrang rotondes
38	C	Algemeen	Algemeen	Smiley/spaarpot
1	C	1	C1	Maatregelen t.b.v. de snelheidsreductie/sancties bij snelheidsovertredingen
1	C	1	C2	Eenrichtingsverkeer
1	C	3	C5	Knelpunten zijn al geruime tijd bekend
2	C	1	C2	Goed nadenken over goederenstromen en goed weergeven (rijrichting)
2	C	1	C2	Straten zo inrichten dat max 30km/u gereden kan worden, kernen zo veel mogelijk auto's weren.
3	C	1	C1	Groenekruisingweg, de drempels iets hoger maken
3	C	1	C2	Groenekruisingweg/Herkingen
3	C	2	C3	Er ligt een nieuwbouwplan. Daar moet een andere ontsluitingsweg voor komen, zodat centrum wordt ontzien
3	C	4	C8	Recreanten op Herkingen moeten met de auto om ergens te komen
4	C	1	C2	Wegen inrichten passend bij de maximumsnelheid
4	C	2	C3	Vooraf: bereikbaarheid goed regelen voordat met ontwikkelingen wordt begonnen. Geef ruimte aan fiets (en voetganger)
4	C	2	C5	N57 en N59 zijn bekend. Ontwikkelingen qua drukte zijn vooral ook afhankelijk van externe ontwikkelingen
5	C	1	C2	Inrichting 30km zones
5	C	3	C5	Samenwerken met google om alternatieve routes te voorkomen
6	C	1	C2	30 km wegen als 30 inrichten
6	C	3	C5	Stomp bij herinrichting
7	C	2	C3	Aansluiten op bestaande infrastructuur en openbaar vervoer
7	C	3	C5	Autobereikbaarheid bereik je niet door meer asfalt, dat lokt alleen meer verkeer uit. Beter is spreiding vraag

12	C	1	C2	Verkeersknelpunten oplossen Langeweg en Hobberastr. in MH kaai in OT
12	C	3	C6	Industrieterrein OT aansluiten N59
10	C	Algemeen	Algemeen	Handhaven, flietpalen
10	C	2	C4	Woningbouw altijd i.s.m. mobiliteit!
10	C	2		Infrastructuur = onderdeel van plan
13	C	1	C2	Meer verkeersremmende maatregelen mag groter
13	C	1	C2	Inrichting wegen aanpassen
47	C	4	C8	Bewegwijzering
47	C	2	C3	Tegelijk/bij shert focus op mobiliteit/goede ontsluitingen
47	C	3	C5	Doorstroming N57
17	C	1	C1	Alleen uit op hub beleid, .. Handhaving
17	C	1	C2	Goede afweging tussen standaard
17	C	2	C3	Dat kan alleen d.m.v. investering als het gaat om bestaand, pijnpunten uit het verleden moeten worden aangepakt
17	C	2	C4	Decentralisatie en slim combineren, eerst de infra oplossing , dan het ontwikkelingsprobleem
17	C	3	C5	Niet alleen lijnen naar ...., busverbinding met Brabant via Numansdorp en Barendrecht
17	C	3	C6	De buurtbus bewijst dat een regelmatige dienstregeling vraag schept, goed lokaal OV is investeren in de toekomst. Jeugd die in de auto stampt komt er niet meer uit
17	C	4	C7	Geen idee. Wat iedereen wil toch? Geen files en lekker fietsen
17	C	4	C8	Files en te weinig parkeerplaatsen, vooral op zondag
14	C	1	C1	N57 verbreden als dat mogelijk is i.v.m. druk toerisme
14	C	3	C5	Sluipverkeer b.v. vrachtverkeer vanuit Maasvlakte richting Antwerpen/België beperken
14	C	3	C6	Fietsroutes, je ziet ze op plaatsen waar het niet mag
16	C	2	C3	Bedrijvenpark Oost-Flakkee raakt gelukkig steeds voller. Ontsluiting ervan blijft achter, met name op N215
16	C	3	C5	N59 is veiliger gemaakt, maar verkeersdrukke neemt verder toe. Volgens mij inzetten op OV --> HOE?! Dit is lastig voor Duitse toeristen
45	C	3	C5	Files - betere en bredere wegen
45	C	4	C7	Goedkoop reizen van A naar B
19	C	1	C1	Snelheid meten en handhaven
19	C	1	C2	Gescheiden rijbanen, rondwegen i.p.v. door het dorp, buiten dorp parkeren
19	C	3	C5	Files, op N57 lobby voor verbreding N57
19	C	3	C6	Rotonde Sommelsdijk/Middelharnis turborotonde, stoplicht Goedereede rotonde
19	C	4	C7	Bereikbaarheid G-O rust om te recreëren zoals fietsen

19	C	4	C8	Parkeren, drukke wegen
18	C	1	C1	Bewust maken van het menselijk gedrag in het verkeer erop te wijzen
18	C	3	C6	De toestroom op vrijdagmiddag en het andersom op zondagmiddag
18	C	4	C8	Dat alles via N-wegen loopt die op bepaalde momenten extra druk zijn
15	C	1	C2	Betere wegen, met een betere doorstroom, turborotonde enz.
15	C	2	C4	Waar goede brede wegen gerealiseerd kunnen worden
15	C	3	C5	N59 jammer dat er geen 2 baans weg van is gemaakt
15	C	3	C6	Turbo rotondes maken
15	C	4	C7	Dat je in het winkelcentrum kan parkeren
21	C	1	C1	Flitspalen (actueel thema NL) om wegen waar regelmatig te hard gereden wordt
21	C	3	C5	De Haringvliet brug, A29 vele male drukker met nieuwe A4
21	C	4	C7	Gratis en voldoende parkeergelegenheid
21	C	4	C8	De tweebaanswegen, veel file. Vind ik zelf minder belangrijk met wat geduld kom je er ook, asfalt is niet altijd de oplossing
39	C	Algemeen	Algemeen	Zandlopen --> wegverkeer --> alternatieven?? Verlijden wel
39	C	Algemeen	Algemeen	Veranderingen gaan traag --> quick wins daarna vervolg stappen
39	C	Algemeen	Algemeen	Praktische oplossingen scoren
25	C	Algemeen	Algemeen	Geduld - snelheidsbeperking - fatbike
25	C	Algemeen	Algemeen	Bereikbaarheid: bruggen??
25	C	Algemeen	Algemeen	Zoeken om het zandloper probleem aan te pakken
26	C	1	C1	Mensen bewust maken op het gedrag naar andere
26	C	1	C2	Zebra/oversteek plaatsen, parkeerstroken aanleggen, 30km zones
26	C	2	C3	Nieuwe wegen aanleggen op de goede plaatsen
26	C	2	C4	Op de juiste plaatsen woningen/imoost-terrein (eerst ontsluitingen/wegen aanleggen)
26	C	3	C5	De dammen!!
26	C	3	C6	Aansluiting wegen
26	C	4	C7	Dat alles goed bereikbaar is
26	C	4	C8	Moeilijk ter plaatse komen
24	C	1	C1	Meer handhaven
24	C	1	C2	Wegen aanpassen
24	C	3	C6	Herzien
24	C	4	C7	Komen meestal met eigen vervoer
48	C	1	C1	Veilig ingerichte wegen
48	C	1	C2	Snelheidsremmers veilige oversteken

48	C	2	C3	Parkeren aan de rand, fiets rechtstreekse korte verbinding
48	C	2	C4	Stomp
48	C	4	C7	Voldoende goede parkeervoorzieningen bij toeristische voorzieningen
49	C	1	C1	Handhaving, bewustwording van gewenst gedrag
49	C	1	C2	Verkeersdeelnemers met verschil in snelheid en massa zoveel mogelijk scheiden
50	C	3	C5	Haringvlietbrg, Vollerakbrug
51	C	1	C1	30km zones veel plaatsen - fietsstraten
51	C	3	C6	A57/A59 smal/trechter, Oude-tonge/Middelharnis erg druk in spits -> turborotonde IMH
39	D	1	D3	Waterschap wegen met fietssuggestie stroken niet altijd veilig
31	D	1	D1	Veilig oversteken - verlichte/overzichtelijke oversteekplaatsen
31	D	2	D5	Zo comfortabel mogelijk van A naar B --> windvangers
44	D	1	D1	In Dirksland zijn een aantal trottoirs te smalle of staan er obstakels (bomen, lantaarnpalen) op recreatieweg, kaai
44	D	2	D5	Bij sommige fietspaden tussen dorpen wat "windvangers" in de vorm van begroeiing plaatsen
12	D	1	D4	Veilige fietsverbindingen tussen OT en Mharnis
12	D	2	D5	Fietspad midden door het eiland van oost-west
12	D	2	D6	Supermarkten
12	D	2	D7	Scholen en supermarkten en winkelcentra
13	D	1	D1	Geen belemmeringen (geparkeerde auto's etc.) op trottoir
13	D	2	D5	Auto te gast in de kernen
13	D	1	D3	Fietsverbindingen over het eiland optimaliseren
13	D	1	D1	Bomen op trottoir
7	D	2	D6	Stallingsplekken met cameratoezicht bij bushaltes, bij voorkeur op (per dag) reserveerbare kluisjes voor dure (e)-bikes
7	D	2	D7	Op bestemmingen die fietsers trekken die meer dan 25km afleggen
7	D	1	D2	Zoek naar "olifanten paadjes"
8	D	1	D1	Bomen die vele ruimte in nemen op stoepen
8	D	1	D1	Fietsen op voetpaden
8	D	2	D5	Kliko's die in de weg staan
8	D	2	D5	te weinig zebra's ook in het dorp
8	D	2	D5	Handhaven snelheid ook in de 30km zones
11	D	1	D1	Belangrijke routes/deel van het dorp niet goed aansluiten (geen doorlopende stoepen/fietspaden)
11	D	2	D7	Is dat tegenwoordig echt nog nodig?
14	D	1	D3	Fietstunnel onder de grote rotonde op N57 bij Ouddorp en deze doortrekken in een fietspad langs de Oostenweg

14	D	1	D2	Voetpad Hofdijksweg naar de Mekkerstee
18	D	1	D3	Niet overal vrijliggende fietspaden die ook nog in de avond goed verlicht zijn
18	D	2	D6	In de buurt van winkels, sportcentra, bushaltes, e.d. waar je ook bewaakt kan parkeren of in afsluitbare ruimtes
18	D	2	D7	Op dezelfde plekken als hierboven
19	D	1	D1	Ontbreken voetpaden
19	D	1	D2	Zebrapaden
19	D	1	D3	Gescheiden rijbanen, snelheid auto's, haakse toegang fietspaden
19	D	1	D4	Ouddorp tussen plan Zuid en Hofdijkse weg
19	D	2	D5	Meer fietspaden
19	D	2	D6	Bushaltes
19	D	2	D7	Thuis, horeca
45	D	1	D4	Fietspaden --> geen paralelweg
45	D	2	D6	Bij bushaltes en winkels
16	D	1	D1	Wanneer je als voetganger van a naar b gaat zijn er heel veel knelpunten. Er wordt niet alleen recreatief gelopen. Lopen langs dijkwegen is onaangenaam en gevaarlijk
16	D	1	D3	En eigenlijk geldt dat ook voor fietsers., 's avonds door de polder rijden is niet prettig, mede door niet zichtbare modder
17	D	1	D1	Voetgangers met hond: heel het eiland is BBK losloopgebied, maar (bijna) nergens kan het ook veilig. De buitendijk is buiten seizoen ideaal voetgangers + fietsers gescheiden, maar is officieel als limiet. Ook natuurgebieden zijn niet ideaal, maar een gebied dat grenst aan de weg is dat ook niet. Honden bezitters betalen hondenbelasting, maar krijgen daar weinig voor terug.
17	D	1	D2	Allemaal bemodderde secundaire agrarische wegen. Te smal voor zwaar verkeer + fietsers om veilig te passeren. Maar zwaar agro verkeer op de hoofdrijbaan - zoals men wil de Langeweg - om fietsers en agro verkeer te scheiden is ook geen oplossing
47	D	1	D4	Mindervalide hebben niet overal toegang bv. Op de dijken
47	D	2	D7	Knooppunten
47	D	1	D1	Verschillende wegen binnen voetpad binnen bebouwde kom
47	D	1	D3	Landbouwverkeer
21	D	1	D1	Div. stoepen na renovatie van bepaalde straten smallere trottoirs. Mensen parkeren bv. Bakfietsen op de stoep
21	D	1	D3	Kruispunt bij AH dorpsweg Sommelsdijk gevaarlijk. Dorpsweg is de voorrangsweg andere wegen

				haaiantanden. Richting aangeven is niet duidelijk voor fietsers waar de auto naar toe wil
21	D	2	D7	Oplaadpunten, ze zijn er wel maar kan beter
25	D	1	D2	Geen aanpassingen voor visueel beperkte. Ribbel paden door leggen vanaf busstations. Geen verbreding trottoirs, zijn te smal. Op en afritten niet op hoeken van de stoep.
25	D	2	D5	Landbouwwegen kuilen. Bolle spiegels
25	D	2	D7	Elektrische auto is geluidloos wat heel gevaarlijk is
24	D	1	D1	Hofnijkse weg
24	D	1	D2	Voetpaden
24	D	1	D3	Oosterweg vanaf Brennerweg
24	D	2	D5	Nieuwe fietspaden Oosterweg vanaf Brennerweg
24	D	2	D7	Centrum
26	D	1	D1	Zijn er meerdere, in alle dorpen vele
26	D	1	D2	Voetpaden voor visueel gehandicapte moeilijk, stoepen busstations
26	D	1	D3	Fietspad verbindingen niet overal goed
26	D	1	D4	Oversteek plaatsen/rotondes
26	D	2	D5	Meer aandacht aanleg bredere fietspaden + aansluitingen
26	D	2	D6	Bij bushaltes
26	D	2	D7	In elke kern openbare plekken, zoals supermarkten
28	D	1	D1	Gemengd verkeer op drukke routes met name rondom schoolroutes (auto-fietsen-lopen)
28	D	1	D3	Goede verlichte paden in buitengebied van en naar verenigingen (sport/havenhoofd/scholen, etc.)
28	D	2	D7	Centrale laadpunten in centrumgebieden/horeca locaties in combinatie met eilandelijke fietsroutes, ook van toerisme
33	D	1	D3	Fietspaden meer scheiden van landbouw verkeer
33	D	2	D5	Meer parkeerplaatsen + elektrische opladers
30	D	1	D1	Binnen dorpen de krappe infrastructuur tussen dorpen
30	D	1	D3	Delen van fietsroutes met landbouwverkeer
30	D	2	D5	Leenfietsen
30	D	2	D7	Schaapsweg - betere beveiliging
34	D	1	D3	Veel lastige knoop/oversteekpunten
34	D	2	D6	Haltes OV --> veelal geen of te weinig mogelijkheden fietsen veilig te stallen
29	D	1	D3	Fietsers moeten vaak over wegen waar ook landbouwverkeer is
29	D	2	D5	Veilige fietspaden/aparte rijbanen
29	D	2	D6	Centrum Oude-Tonge bij winkels amper fietsen stalling, idee: 1 of 2 parkeervakken, inrichting voor de fiets (fietsvlonder)
29	D	2	D7	Centrum v/d dorpen bijv. kaai Oude-Tonge



35	D	2	D6	Centrum Middelharnis heeft behoefte aan fietsoplaadpunt en beheer stalling
35	D	1	D2	Enkele deel van het zandpad heeft een schuilpunt voor regen nodig. Zandpad is winkelcentrum tussen Brugsse en Hema Bovendijks
39	D	1	D1	Teveel menging verkeer --> separate routes. Veiligheid op kruisingen
39	D	2	D5	Stimulans ga fietsen, ouders laad je fiets staan
31	D	1	D1	Ongelijk straatwerk, smalle stoepen voor rollator (etc.), veel obstakels op de stoep bijv. containers PMD zakken
31	D	1	D2	Veel plekken zonder wandelpad/fietsstrook, bijv. buitengebied
31	D	2	D6	P+R n59 Schaapsweg een veiligere stalling maken (anti diefstal)
31	D	1	D3	Vaak combinatie met landbouw verkeer --> gevaarlijk
36	D	1	D1	Veilige oversteekplaatsen
36	D	1	D3	Voldoende fietsstraten
36	D	2	D6	Centrumplaatsen/winkelgebieden en opstapplaatsen OV
36	D	2	D7	Toeristische plaatsen/horeca en OV opstapplaatsen
52	D	1	D1	Gelijksvloerse kruispunten
52	D	2	D5	Minder kruisingen met het autoverkeer
53	D	1	D1	Weinig wandelpaden terwijl veel mensen naar buiten gaan en op dijken lopen waar 60km.u wordt gereden
53	D	1	D1	Kruising Dirksland --> Nieuwe-Tonge afslag naar Herkingen
53	D	1	D3	Spiegels zijn verdwenen
54	D	1	D1	Stoepen niet aanwezig of smal/obstakels
54	D	1	D1	Amper ribbelstroken --> visueel beperkt
54	D	1	D1	Afritjes van stoep in de bocht
54	D	1	D3	Fietsers uit de bospaadjes kruising met dorpsweg sdijk gevaarlijk
54	D	1	D3	Zeer drukke rotonde vlak bij de scholen Julianaweg/Langeweg
54	D	1	D4	Ontbreken fietspad van Oostkant eiland
54	D	1	D3	Bij veel scholen gevaarlijk al die auto's
55	D	1	D1	Kwaliteit wandelroutes/stoepen
55	D	1	D1	Afvalcontainers op de weg
55	D	1	D1	Scootmobiels op de weg of stoep
55	D	Algemeen	Algemeen	Auto te gast --> goed idee?
55	D	1	D2	Meer zebrapaden
56	D	1	D1	Voetpaden (Oost-Krakeelstraat) zebrapad