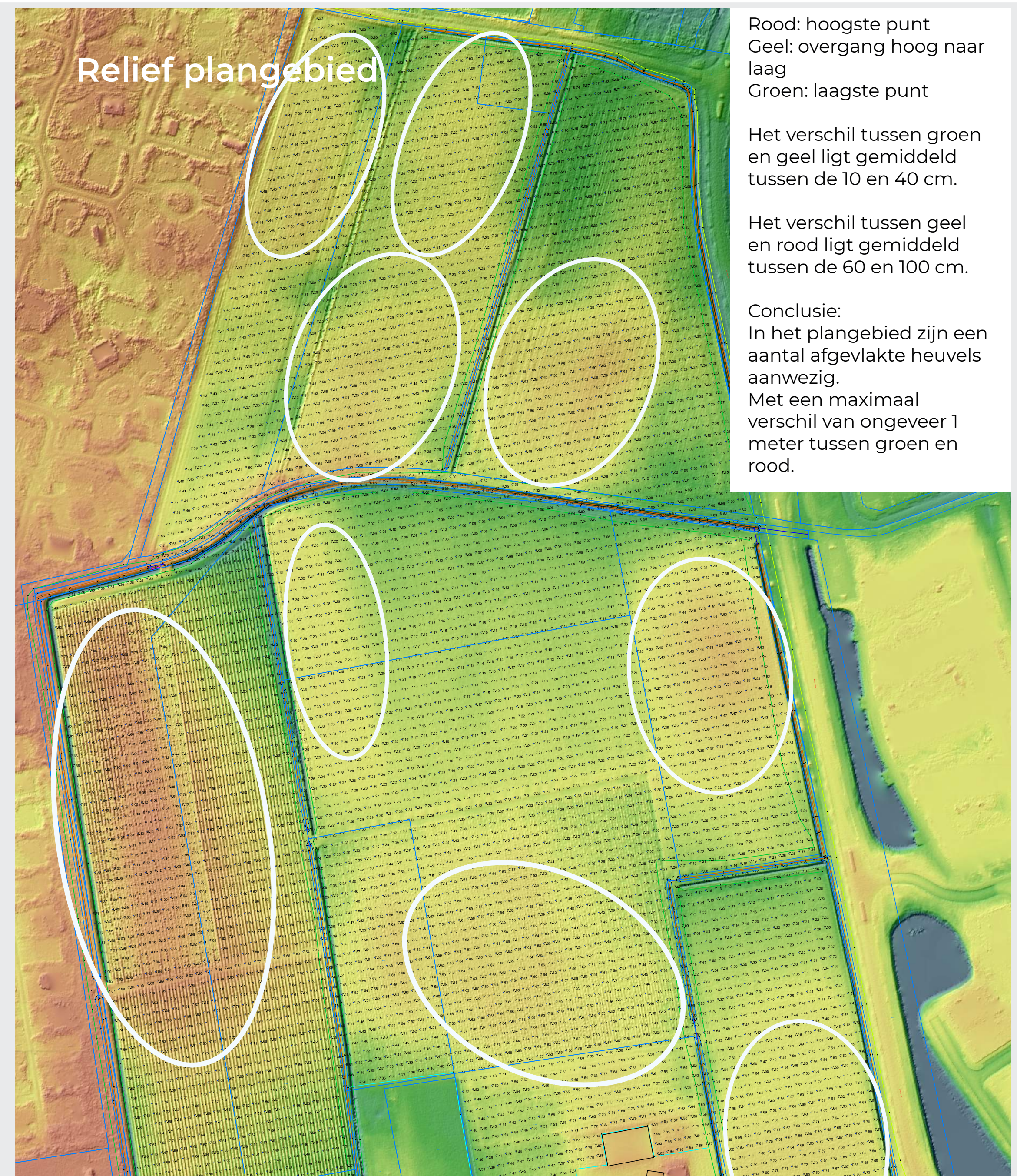


# Stedenbouw

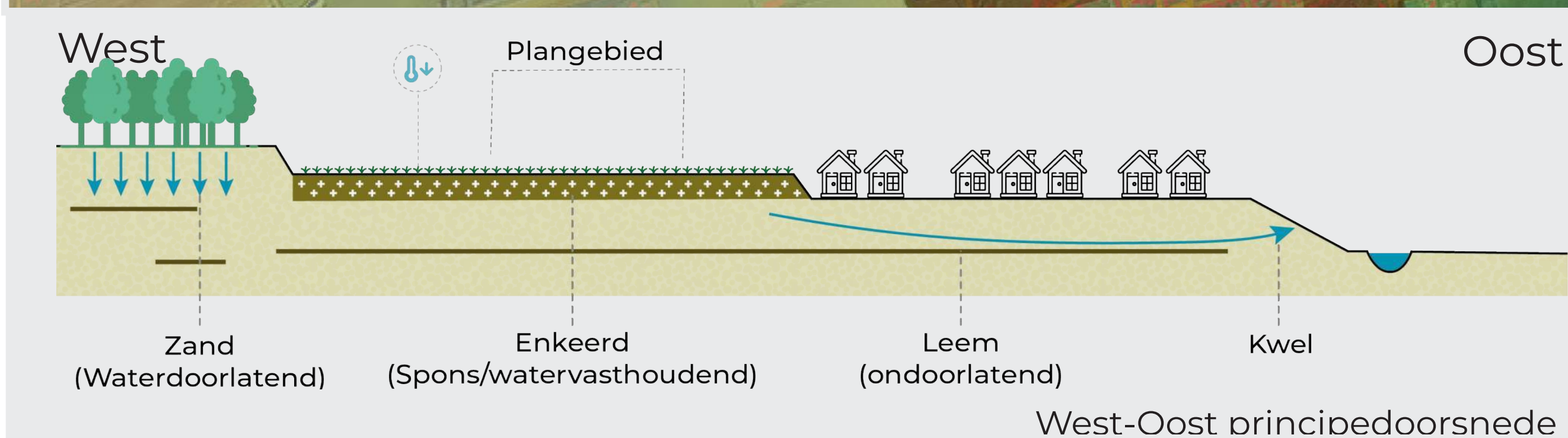
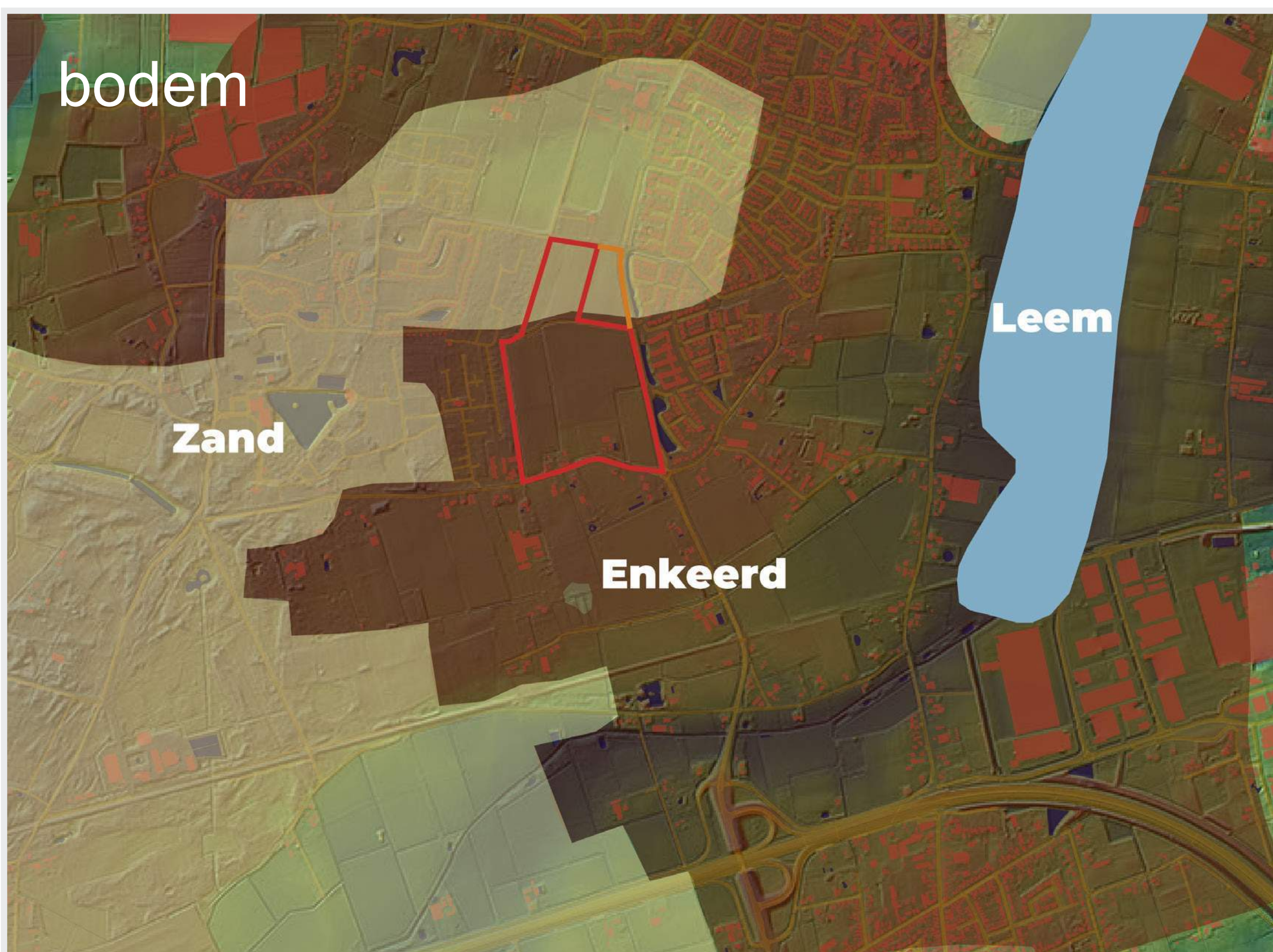
## gebiedseigen kenmerken



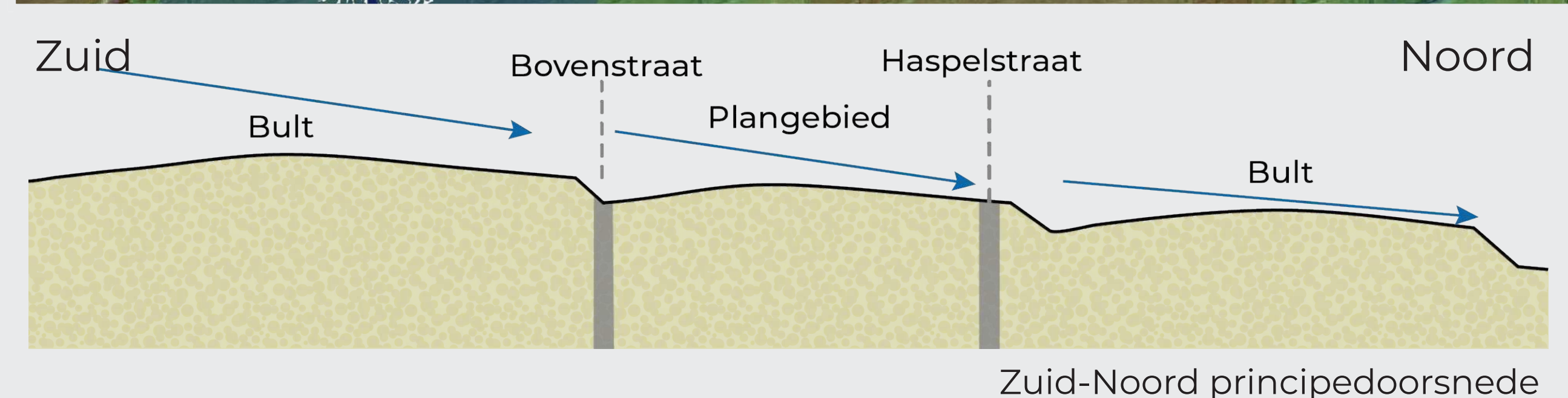
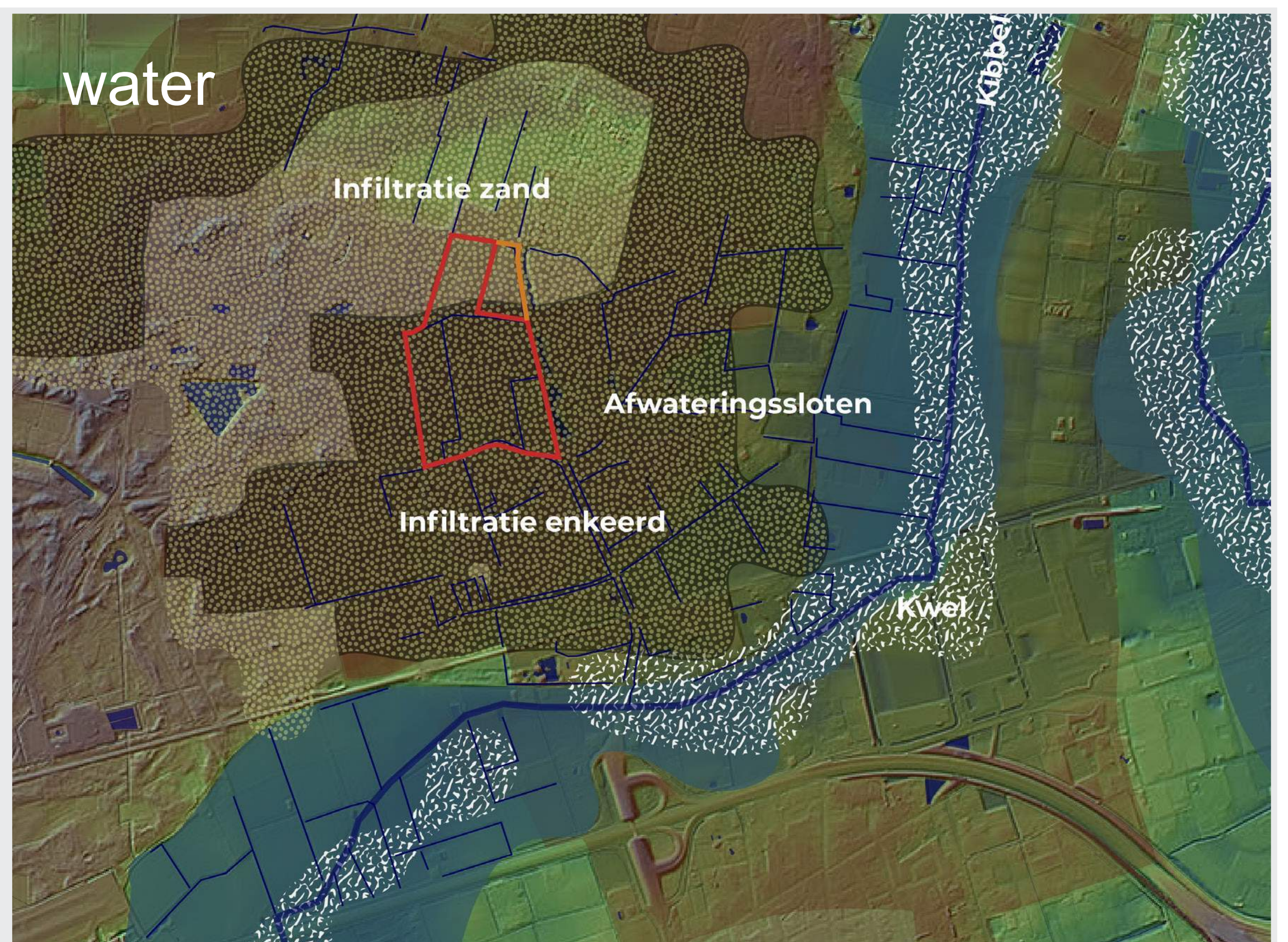
bosfeer in combinatie met verkavelingsstructuur van de akkers doortrekken in plan



natuurlijke hoogteverschillen versterken in het plan



bodemtype inzetten op eigen (water)karakteristieken (vasthouden/infiltreren)



i.p.v afwateren van zuid naar noord naar vasthouden in oost-west richting