

11 DEELGEBIED LOLLESTRAAT

terugkoppeling eerste participatieronde

Suggesties voor inrichting parkeerplaats Lollestraat:

- Parkeerplaatsen van de NS richting de Parklaan. De groenstrook is nu gedeeltelijk bestraat voor parkeerplaatsen. Idee om deze plekken nog meer te gebruiken voor parkeren en dit uit te breiden. Hier is de afstand tot culturele activiteiten ook klein en extra buffer voor personeel gemeentehuis.
- Het verplaatsen van de ingang van de parkeerplaatsen, zodat bij bewoners op 11 en 11A geen koplampen naar binnen schijnen. Wellicht nadenken over ingang voor de slagboom te plaatsen. Stuk tot aan de slagboom is in eigendom van de Vereniging van Eigenaren (VvE) parkeergarage Tivoli. Voor deze ontsluiting is toestemming VvE nodig.
- Pas een verkeersstelling toe op de verkeersdrukte in de Lollestraat.
- Zorg voor voldoende groene inrichting rondom het gebied van parkeren en in de straat zelf.
- Zorg er ook voor dat de situatie veilig blijft; het wordt zo een afgesloten gebied dat dus ook open staat voor andere (ongewenste) activiteiten.
- Denk bij het parkeren niet alleen aan de huidige vervoersmiddelen, maar ook aan elektrische auto's. Hier moeten ook voorzieningen voor getroffen worden.
- Betaald parkeren is nog niet eerder benoemd als optie. Gemeente is bezig met het vernieuwen van de nieuwe parkeernota. Kan dit hier niet in meegenomen worden?
- Stel parkeervergunningen voor het gebied in. Verkeersvergunningenbeleid kan sturend werken reguleren; ook voor bezoekers.

Uitkomsten financiële haalbaarheid:

- Het gepresenteerde voorlopig ontwerp met uitbreiding van het plangebied voor aanleg extra parkeerplaatsen is conform de financiële kaders van het raadsbesluit 3 november 2021 ontoereikend
- Voor de extra parkeerplaatsen is uitbreiding van het plangebied nodig met deelgebied 11 een extra investering

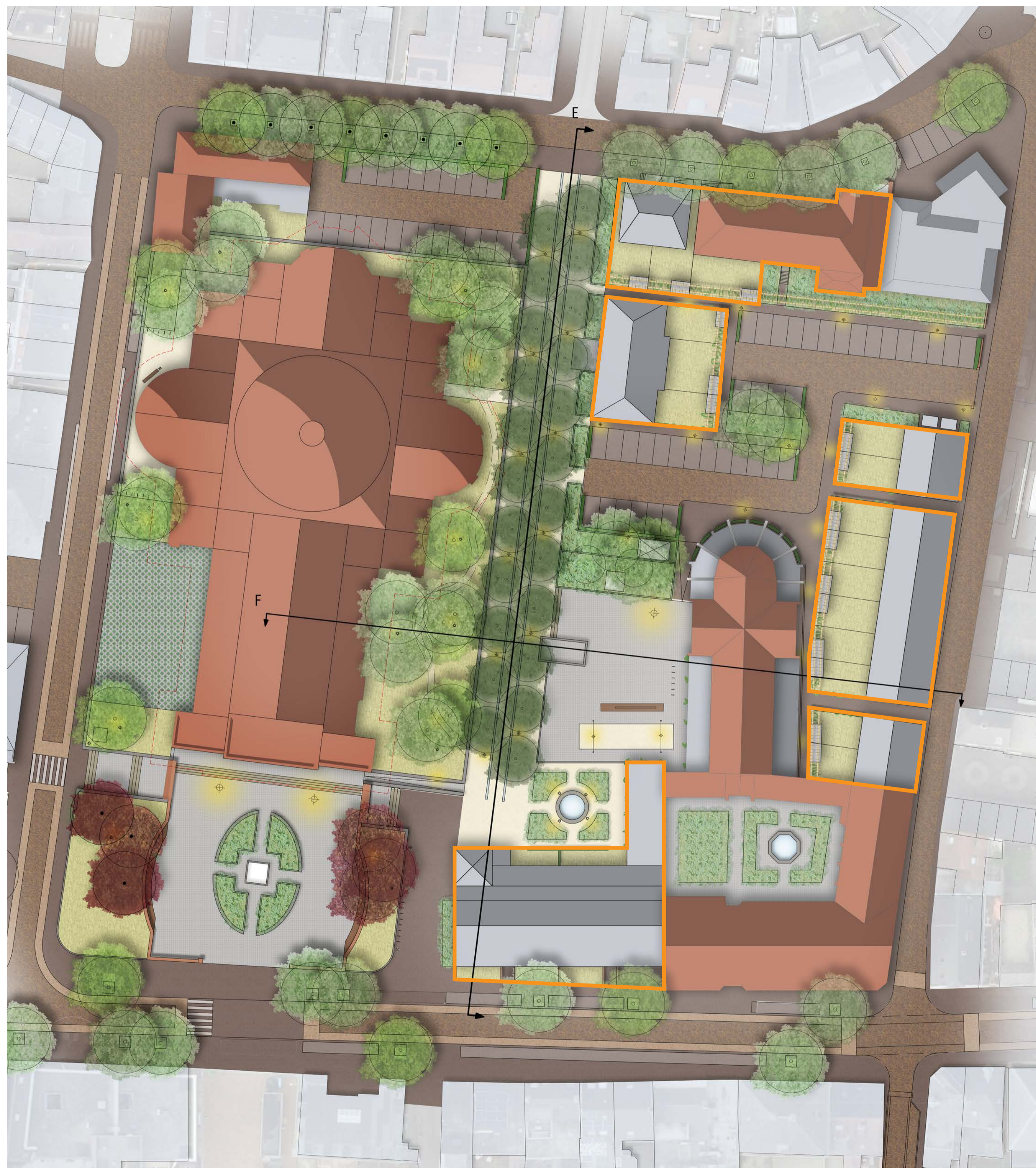
Wat hebben we met uw reacties gedaan?

- Uitbreiding parkeerplaatsen langs de Parklaan is meegenomen bij het ontwerp overloopgebied parkeren (deelgebied 4)
- In- en uitrit parkeerplaats is verplaatst naar toegangsweg parkeergarage Tivoli
- In januari 2023 (week 2 en 3) is d.m.v. verkeerslus een telling verkeersbewegingen gehouden.
- Parkeerplaats met voldoende groene inrichting en waar mogelijk behoud bestaande bomen
- Door lage onderbeplanting en goede verlichting ontstaat een sociaal veilig gebied
- Betaald parkeren en parkeervergunningen wordt onderzocht in kader van Parkeernota en Mobiliteitsvisie



01 DEELGEBIED Sint Anna - Basiliek

schetsontwerp



legenda

	halfverharding
	pleinverharding
	parkeren - verharding
	wandelgebied - verharding
	rijbaan - verharding
	bomen bestaand
	bomen nieuw
	waterelement
	ondergrondse afvalcontainers
	jeu de boules
	zitelement
	fietsnietjes
	verlichting
	inrichting ontwikkelaar indicatief

huidige situatie:

- Basiliekplein is stenig en mist verblijfskwaliteit
- historische hovenstructuur Sint Anna niet meer herkenbaar
- pleinruimtes zijn gevoelig voor hitte en droogte
- de omgeving van de Basiliek en Sint Anna vormt geen onderdeel van een wandeling en heeft geen verblijfskwaliteit
- sterke hoogteverschillen maken het gebied moeilijk doorsteekbaar

uitgangspunten voor ontwerp:

- ontwerp geïnspireerd op de oorspronkelijke hovenstructuur van Sint Anna met ruimte voor wandeling, spelen, evenementen en parkeren
- terugbrengen kerktuin in tuinachtige sfeer en definiëren ruimte rond de Basiliek
- vergroenen Basiliekplein geïnspireerd op historie met eigentijdse uitwerking
- herstellen van historische structuur langs de Markt
- definiëren van openbare ruimte en private tuinen binnen de hoven met erfafscheidingen
- parkeren is geconcentreerd en uit het zicht in een omsloten parkeerhof
- aanwezige hoogteverschillen ingezet als kwaliteit
- herstellen ereboog aan oostzijde Basiliekplein

1. Wat vindt u van de inrichting van de omgeving Sint Anna en Basiliek?

2. Heeft u nog ideeën over hoe we het ontwerp nog beter kunnen maken?

Vul het reactieformulier in.

schetsontwerp januari 2023

11 DEELGEBIED LOLLESTRAAT

voorlopig inrichtingsplan



legenda

- | | | | |
|---|--|---|---------------|
|  | parkeren - klinkerverharding
kleur: rood |  | vaste planten |
|  | rijbaan - klinkerverharding
kleur: rood genuanceerd |  | haag |
|  | bomen bestaand |  | klimgroen |



Voorlopig ontwerp januari 2023



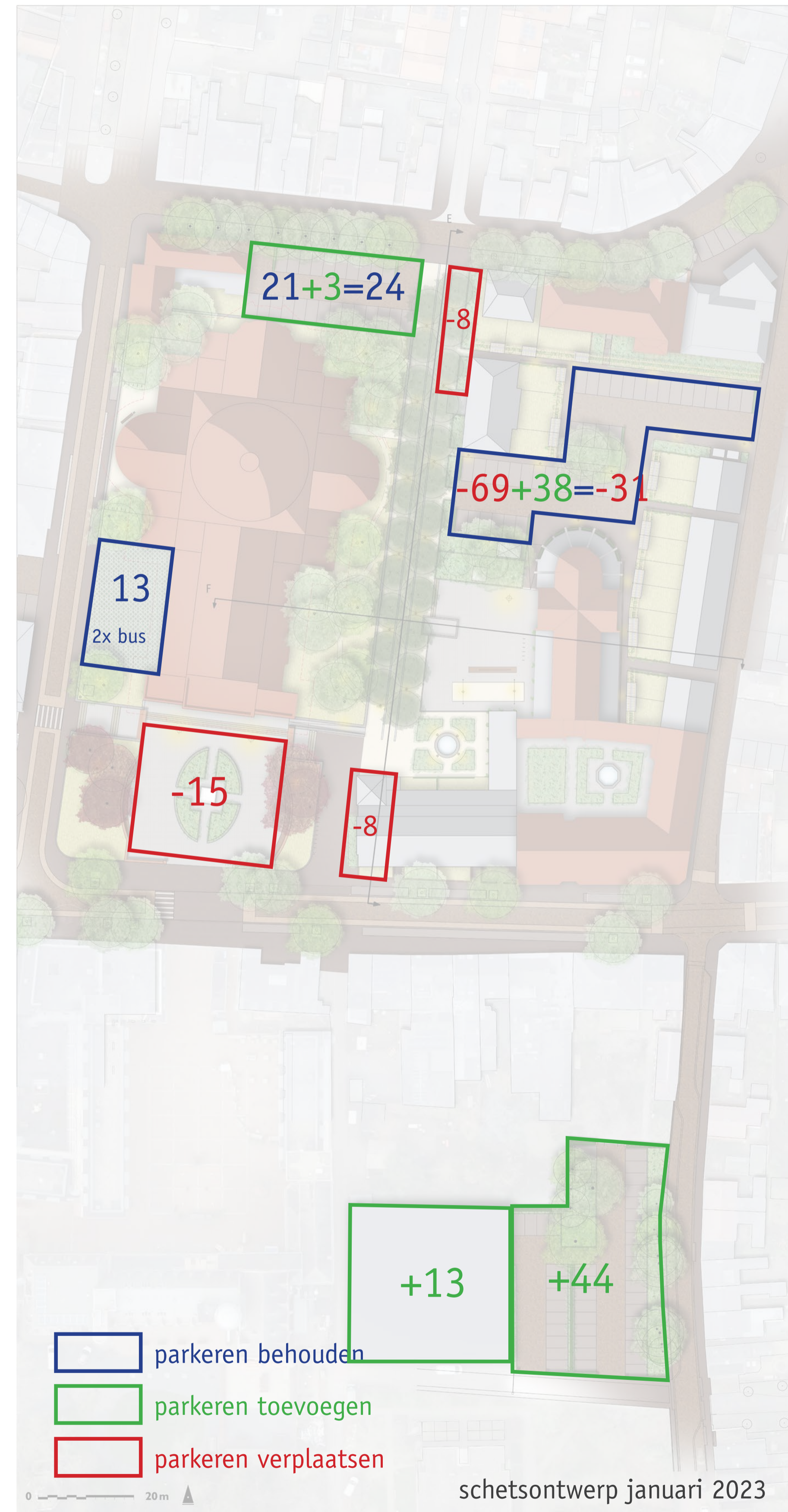
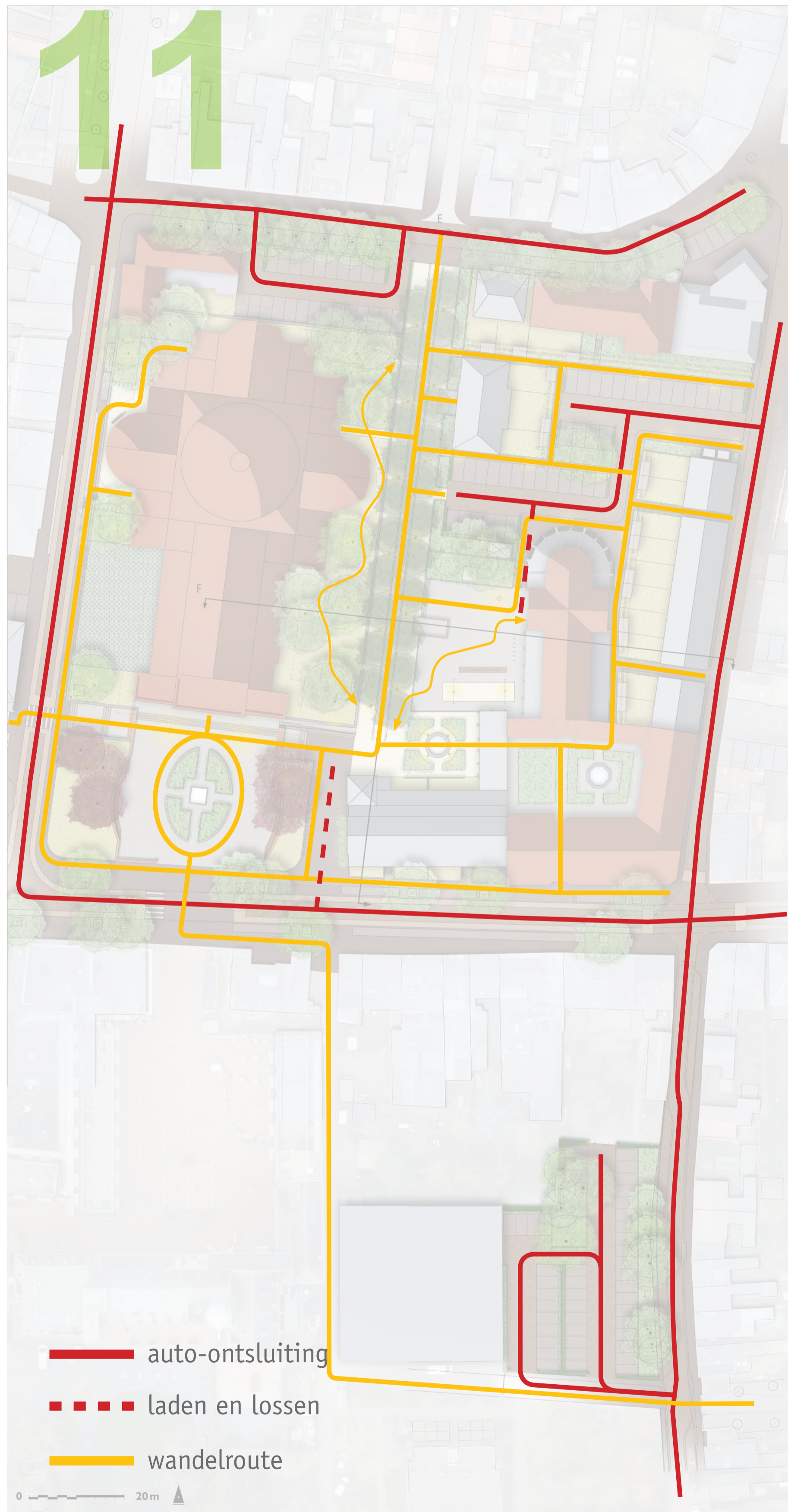
OPENBARE RUIMTE RELIGIEUS ERFGOED OUDENBOSCH



01 11

DEELGEBIED SINT ANNA - BASILIEK EN LOLLESTRAAT

themakaart routes en parkeren



Uitkomsten parkeeronderzoek

bezettingsgraad telling november 2021

- omgeving Basiliek en Sint Anna maximaal 88%, zie panelen Sint Anna van 4-10-2022 en 18-10-2022

bezettingsgraad telling december 2022

- parkeerplaats Basiliekplein (sector 144) en parkeerplaats ten oosten Pastorie (sector 146) waren tijdens de telling niet beschikbaar
- omgeving Sint Anna is de bezettingsgraad nagenoeg hetzelfde gebleven

01 DEELGEBIED SINT ANNA

profielen

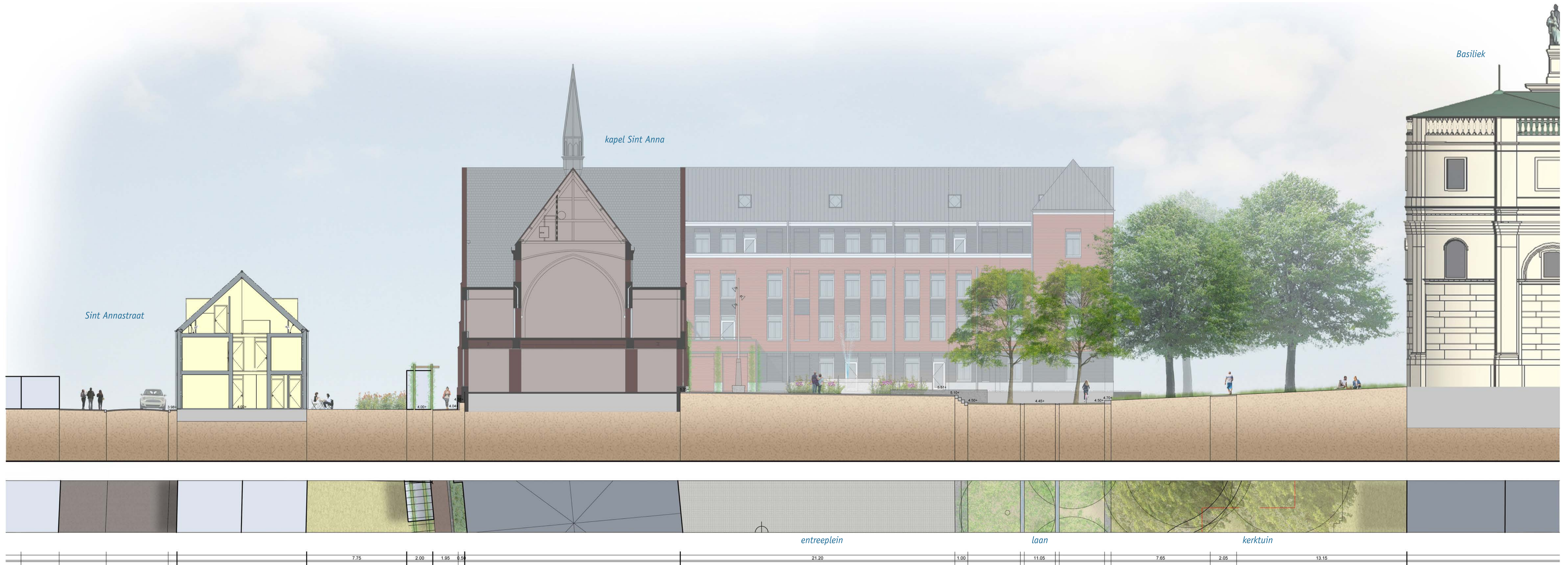
profiel E



01 DEELGEBIED SINT ANNA

profielen

profiel F



01 DEELGEBIED SINT ANNA - BASILIEK

referentiebeelden



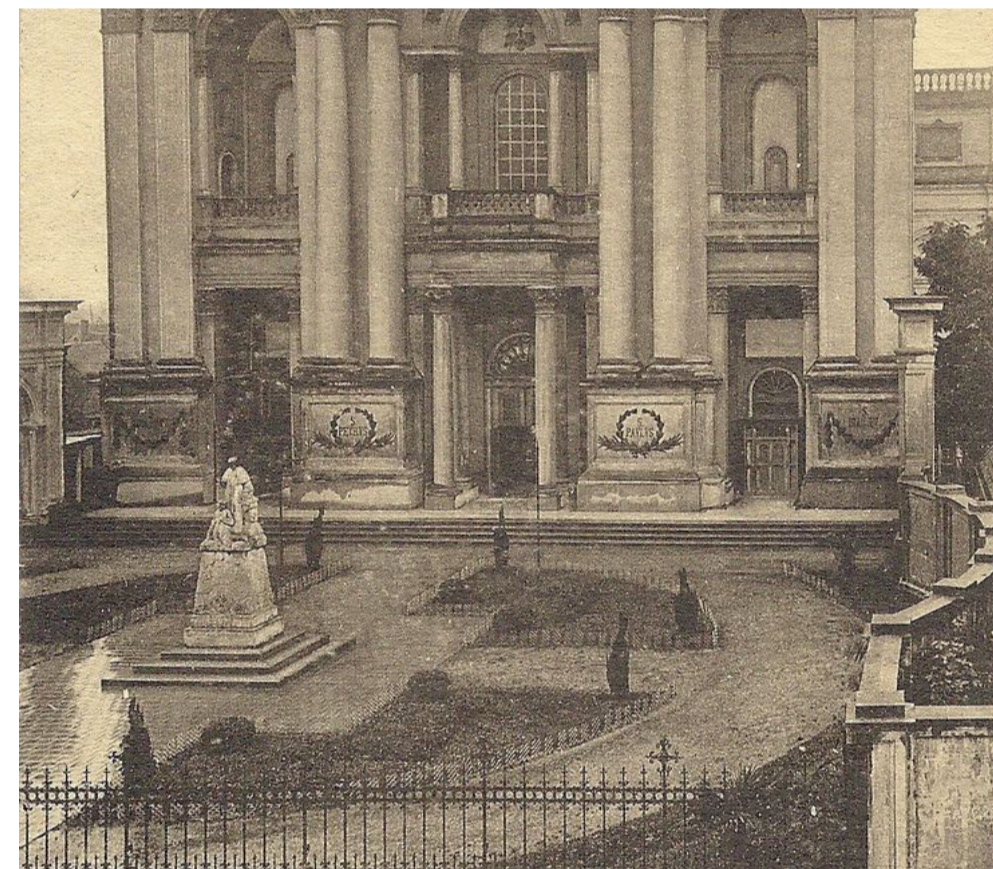
sfeer Basiliek - Vaticaan



verwijzing historie Basiliek en Sint Anna



erfafscheiding binnen de hoven - muren en pergola's



verwijzing historie Basiliekplein



verwijzing historie in hedendaagse vorm



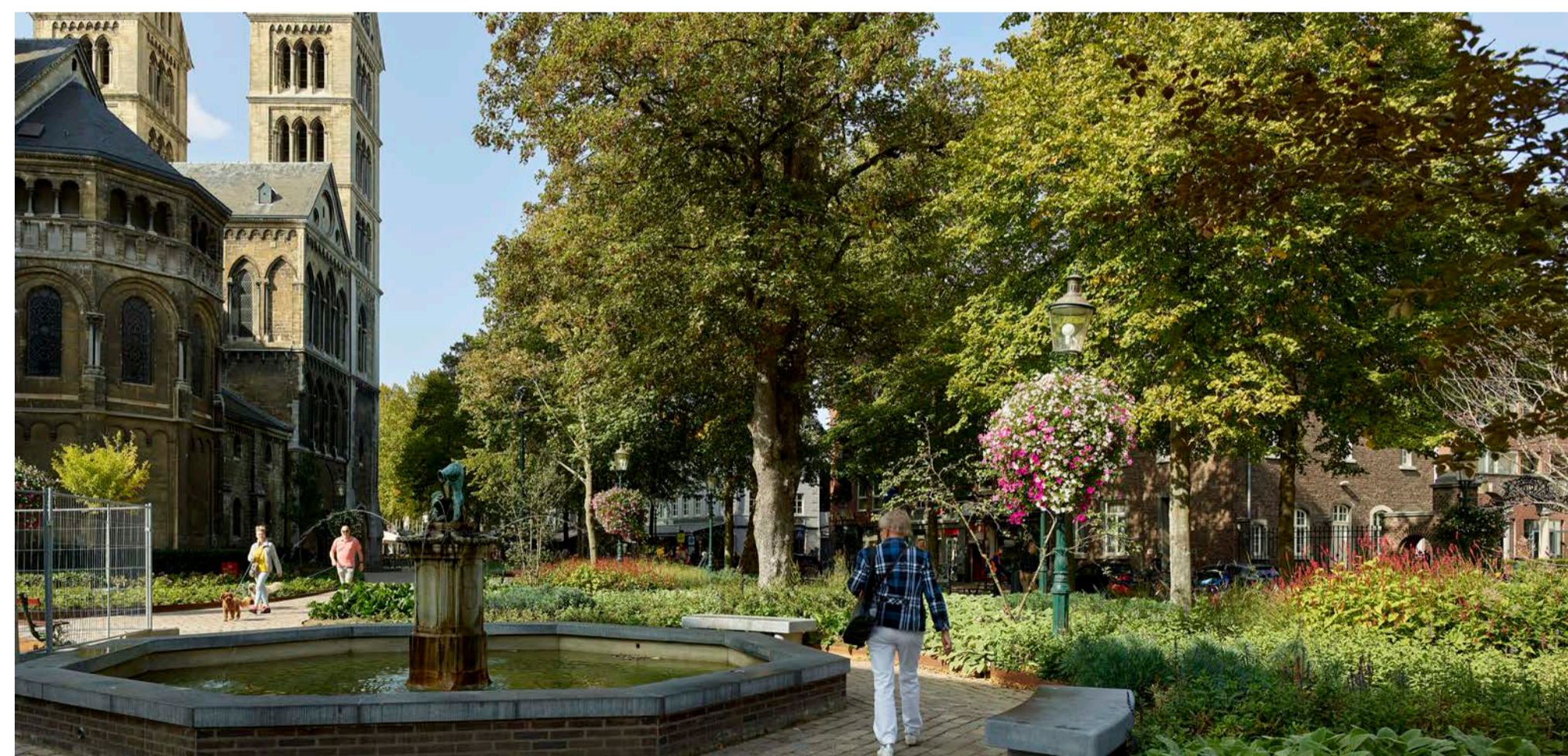
heldere entree voor Basiliek en plein



herstellen bestaande binnentuin Sint Anna



terugbrengen tweede poort Basiliek



intieme sfeer Basiliek en kerktuin



ruimte voor spel - jeu de boules



lang zitelement



OPENBARE RUIMTE RELIGIEUS ERFGOED OUDENBOSCH



01 11 14

DEELGEBIED SINT ANNA - BASILIEK EN PARKEREN vervolg en planning



- | | |
|--|---|
| 1. omgeving St. Anna en Basiliek | 8. herinrichting Ringstraat en Talud |
| 2. omgeving Mariaschool en St Louis | 9. parkeerterrein Leliestraat / Ankerstraat |
| 3. omgeving Mariabouw en Collegestraatje | 10. ontsluitingsweg ten zuiden Herbergier |
| 4. omgeving Ankerstraat, Parklaan en Arboretum | 11. parkeerterrein Lollestraat |
| 5. omgeving Maria ter Engelen | 12. Arboretum |
| 6. Jan Gielenplein | 13. Markt/Jan Gielenplein |
| 7. parkeerterrein Mariaschool | 14. Markt/Basiliek/Sint Anna |

planning en vervolgstappen

- tweede participatieronde 17 januari t/m 6 februari 2023
- brede informatiebijeenkomst alle deelgebieden 6 februari 2023
- uitwerken voorlopig ontwerp Lollestraat naar definitief ontwerp en omgevingsvergunning vanaf 6 februari 2023
- uitwerken schetsontwerp Sint Anna - Basiliek naar voorlopig ontwerp vanaf 6 februari 2023
- raadsbesluit *extra financiële middelen tbv realiseren vergroenen Markt (deelgebied 14) en aanleg parkeerplaatsen Lollestraat (deelgebied 11)* 23 maart 2023
- derde participatieronde voorlopig ontwerp Sint Anna - Basiliek vanaf april 2023